

# Bauchronik

Objektyp: **Group**

Zeitschrift: **Das Werk : Architektur und Kunst = L'oeuvre : architecture et art**

Band (Jahr): **48 (1961)**

Heft 1: **England**

PDF erstellt am: **11.08.2024**

## **Nutzungsbedingungen**

Die ETH-Bibliothek ist Anbieterin der digitalisierten Zeitschriften. Sie besitzt keine Urheberrechte an den Inhalten der Zeitschriften. Die Rechte liegen in der Regel bei den Herausgebern.

Die auf der Plattform e-periodica veröffentlichten Dokumente stehen für nicht-kommerzielle Zwecke in Lehre und Forschung sowie für die private Nutzung frei zur Verfügung. Einzelne Dateien oder Ausdrucke aus diesem Angebot können zusammen mit diesen Nutzungsbedingungen und den korrekten Herkunftsbezeichnungen weitergegeben werden.

Das Veröffentlichen von Bildern in Print- und Online-Publikationen ist nur mit vorheriger Genehmigung der Rechteinhaber erlaubt. Die systematische Speicherung von Teilen des elektronischen Angebots auf anderen Servern bedarf ebenfalls des schriftlichen Einverständnisses der Rechteinhaber.

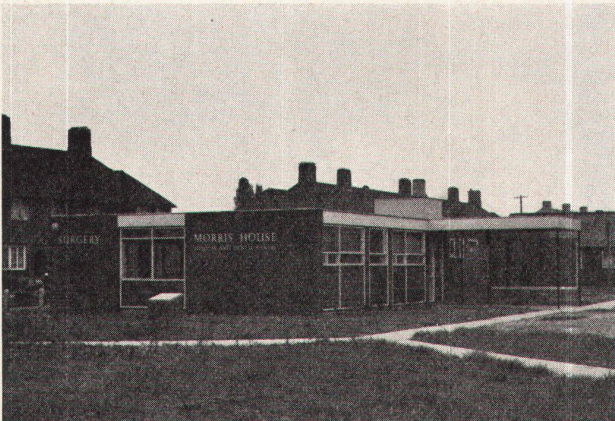
## **Haftungsausschluss**

Alle Angaben erfolgen ohne Gewähr für Vollständigkeit oder Richtigkeit. Es wird keine Haftung übernommen für Schäden durch die Verwendung von Informationen aus diesem Online-Angebot oder durch das Fehlen von Informationen. Dies gilt auch für Inhalte Dritter, die über dieses Angebot zugänglich sind.

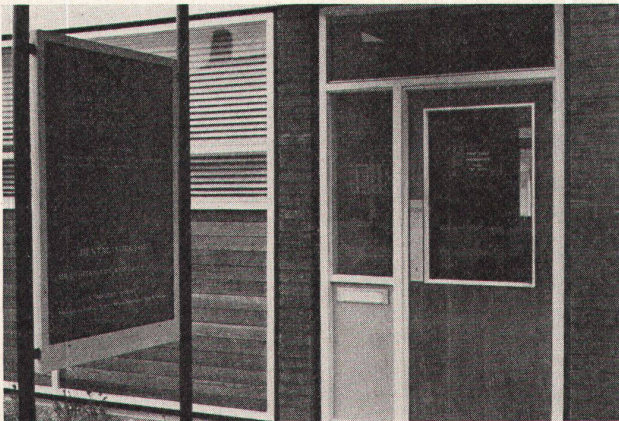
## Bauchronik

### England baut

Als Ergänzung zum Thema unseres Januarheftes zeigen wir einen Querschnitt durch die Bautätigkeit Englands auf den verschiedenen Gebieten.

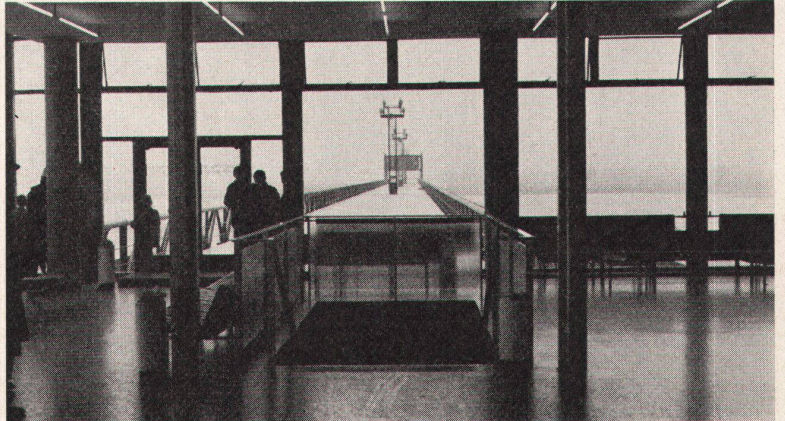


1

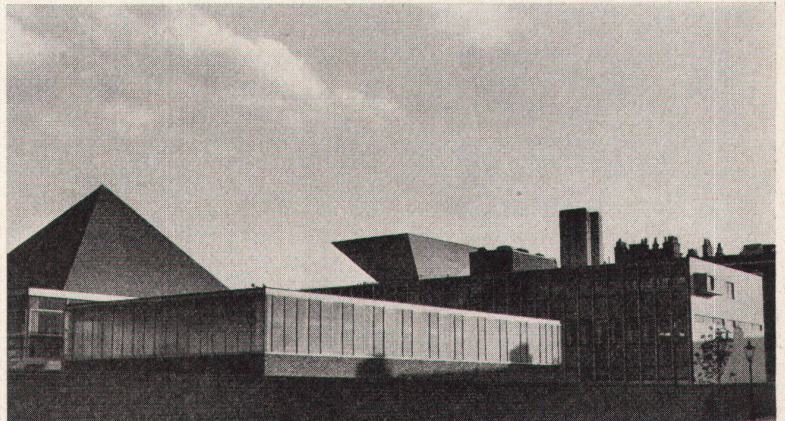


2

1, 2  
Medizinische Station in einem Quartier von Nord-London



3



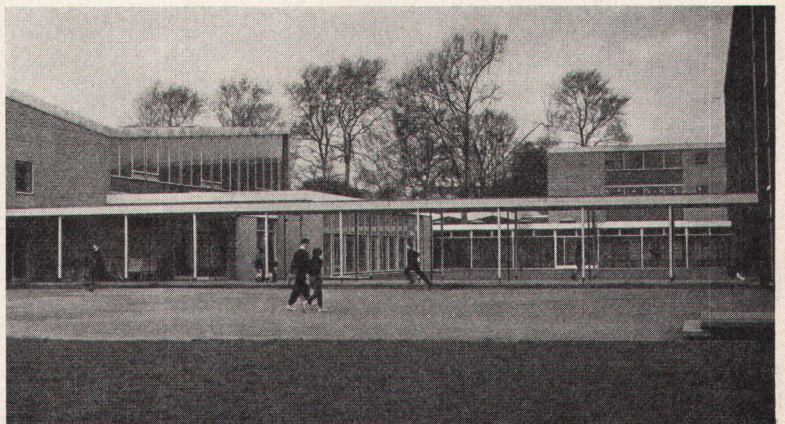
4

3  
Abflughalle mit Fingerdock des Flughafens Gatwick. Architekten: Yorke and Rosenberg

4  
Sekundarschule Penfold Street, London. Architekt: Leonard Mannasseh

5  
Schule Holland Park, London. Architekten London County Council

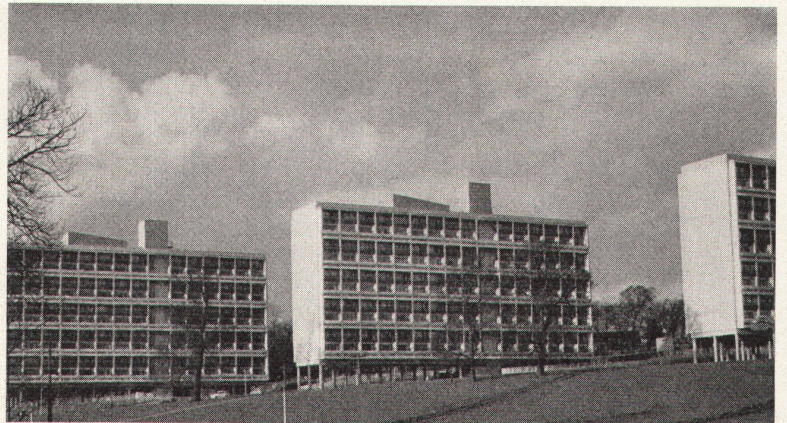
Photos: 1-13 Pierre Bussat, Genf



5



6



7

6  
Ladenzentrum der Siedlung Roehampton

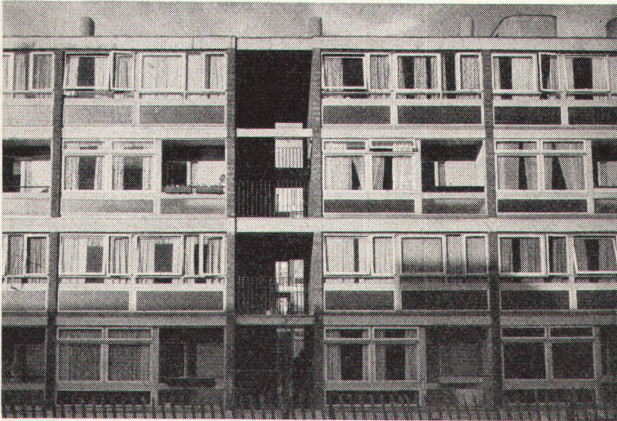
7  
Wohnbauten in Roehampton

8  
Wohnhaus in Roehampton

9, 10  
Geschäftshaus der Petroleum-Gesellschaft  
Castrol in London. Architekten: Gollins, Mel-  
vin, Ward and Partners

11, 12  
Cooper Faber Factory, Essex. Architekten:  
Chamberlain, Powell and Moya

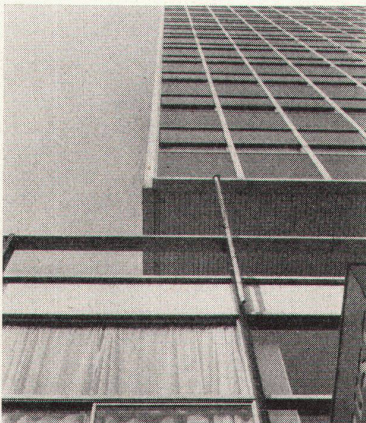
13  
Studentenhaus des College of Technology.  
Architekten: Sheppard and Rolson



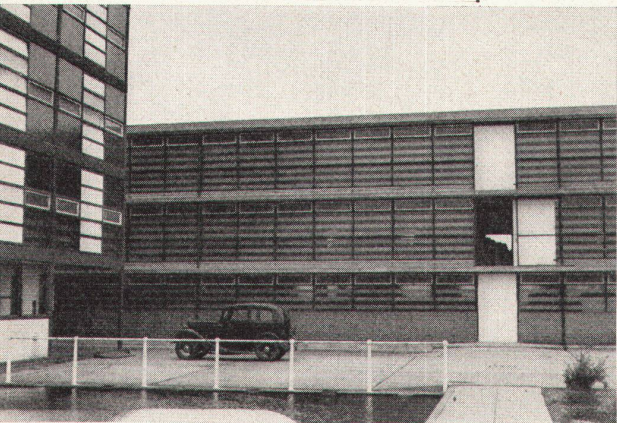
8



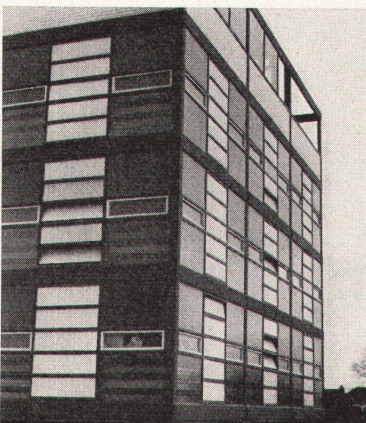
9



10



11



12



13