

Objektyp: **Advertising**

Zeitschrift: **Das Werk : Architektur und Kunst = L'oeuvre : architecture et art**

Band (Jahr): **48 (1961)**

Heft 5: **Wohnungsbauten im Rahmen der Stadtplanung**

PDF erstellt am: **15.09.2024**

Nutzungsbedingungen

Die ETH-Bibliothek ist Anbieterin der digitalisierten Zeitschriften. Sie besitzt keine Urheberrechte an den Inhalten der Zeitschriften. Die Rechte liegen in der Regel bei den Herausgebern. Die auf der Plattform e-periodica veröffentlichten Dokumente stehen für nicht-kommerzielle Zwecke in Lehre und Forschung sowie für die private Nutzung frei zur Verfügung. Einzelne Dateien oder Ausdrucke aus diesem Angebot können zusammen mit diesen Nutzungsbedingungen und den korrekten Herkunftsbezeichnungen weitergegeben werden. Das Veröffentlichen von Bildern in Print- und Online-Publikationen ist nur mit vorheriger Genehmigung der Rechteinhaber erlaubt. Die systematische Speicherung von Teilen des elektronischen Angebots auf anderen Servern bedarf ebenfalls des schriftlichen Einverständnisses der Rechteinhaber.

Haftungsausschluss

Alle Angaben erfolgen ohne Gewähr für Vollständigkeit oder Richtigkeit. Es wird keine Haftung übernommen für Schäden durch die Verwendung von Informationen aus diesem Online-Angebot oder durch das Fehlen von Informationen. Dies gilt auch für Inhalte Dritter, die über dieses Angebot zugänglich sind.

Sägen kreischen, Hämmer klopfen: Durch das ganze Haus dröhnt der Lärm der Handwerker. Werden aber die Räume auch richtig gegen Schall isoliert? Werden akustisch angenehme Wohn- und Arbeitsstätten geschaffen?

Faktor Schall

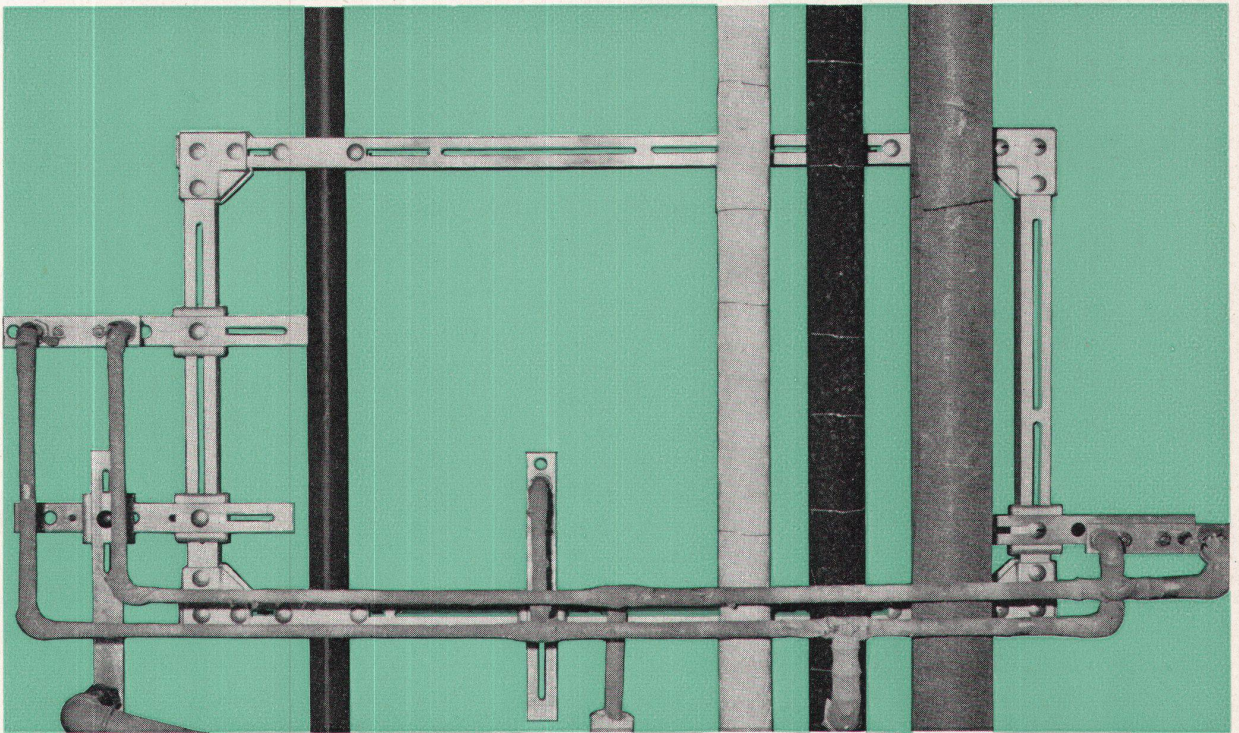


Wählen Sie als Architekt und Bauherr zur Schallisolation Pavatex*-Holzfaserplatten. Als Bodenunterlage isolieren sie wirksam gegen Trittschall und andere Erschütterungen. Im Raume selbst verhindern Pavatex-Akustikplatten jede störende Echobildung und schaffen einwandfreie akustische Verhältnisse. Denken Sie daran: Pavatex ist tausendfach erprobt. Mit Pavatex lösen Sie Ihre Akustikprobleme!

Pavatex AG Jenatschstraße 4, Zürich 2, Tel. 051/23 76 76

* Pavatex ist eine geschützte Fabrik- und Handelsmarke

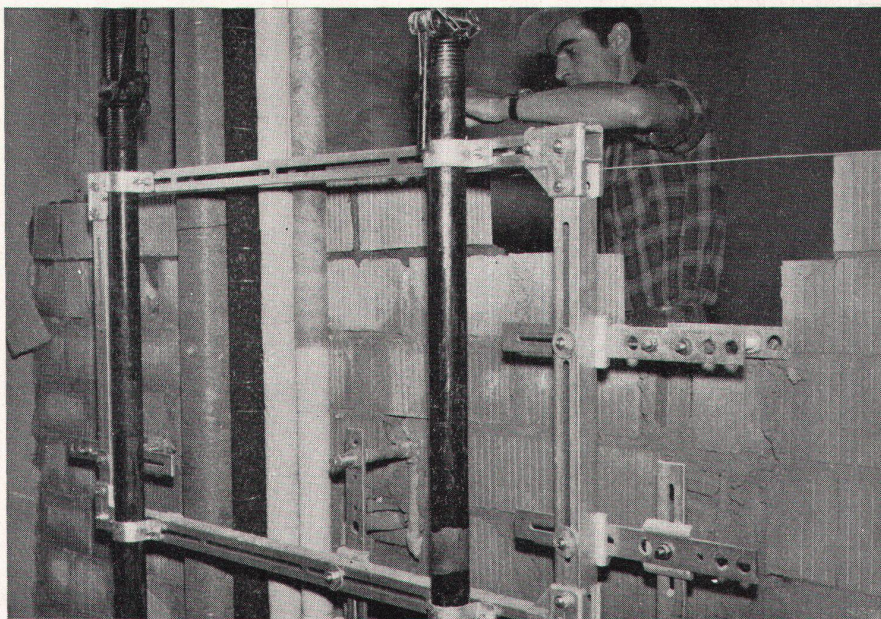
Die +GF+ Montagemethode



Haben Sie sich schon überlegt, wieviel Zeit und Geld das Anreissen der Leitungsschlitze, das Spitzeln, das Fixieren der Leitungen, das Zuputzen etc. verschlingen?
Durch Anwendung der +GF+ Montage-Vorrichtung für die Leitungsmontage können Sie alle diese Umtriebe und

Unkostenfaktoren vermeiden. Die +GF+ Montage-Vorrichtung ermöglicht Ihnen, Anschlussleitungen für Einzel-Apparate und ganze Apparate-Gruppen im Wohnungs-, Schulhaus- oder Industriebau, vor dem Aufmauern der Wand zuverlässig und genau zu montieren.

Die +GF+ Montage-Vorrichtung eignet sich sowohl für Einzel-Objekte als auch für grosse Ueberbauungen.



Dem Installateur bietet die +GF+ Montage-Vorrichtung folgende wesentliche Vorteile:

- Durch Vorfabrikation der Rohrleitungen unabhängig vom Mauerwerk lassen sich tote Zeiten überbrücken.
- Die saubere Montage erfordert einen geringen Zeitaufwand.
- Die Anschlüsse sind genau.
- Der gute Zugang zu den Leitungen erleichtert das Isolieren.
- Das Anreissen der Schlitze wird überflüssig.
- Die +GF+ Montage-Vorrichtung kann auch als Werkstatthehre zur Kontrolle der vorgefertigten Leitungsteile verwendet werden.

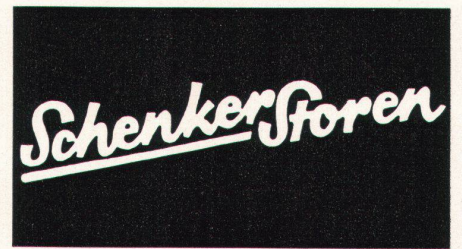
Für weitere Auskünfte, Prospekte und Beratung in allen technischen Fragen stehen wir Ihnen gerne zur Verfügung.

Georg Fischer Aktiengesellschaft, Schaffhausen

Telephon: (053) 5 60 31 / 5 70 31
Verkaufsbüro: intern 578
Kundendienst: intern 588

neu

REFLEX MIT TEXTBAND, eine bedeutende Neuerung auf dem Gebiete des Raff-Lamellenstorenbaus. Erstmals wird als Aufzug nicht mehr Stahlband, sondern ein synthetisches, wetterschutzbehandeltes Textilband verwendet. Diese Umstellung bringt eine **75%ige Geräuschverminderung** und macht die Raffstore unvergleichlich viel stabiler. Stahlbandbrüche und die damit verbundenen Reparaturen sind damit ausgeschaltet. Die neue REFLEX MIT TEXTBAND hat weitgehende Testproben glänzend bestanden und ist nun nach jahrelanger Arbeit reif zum Verkauf. Das neue Band wird ab Juli 1961 in allen REFLEX-Lamellenstoren bis zur Höhe von 3,10 m montiert.



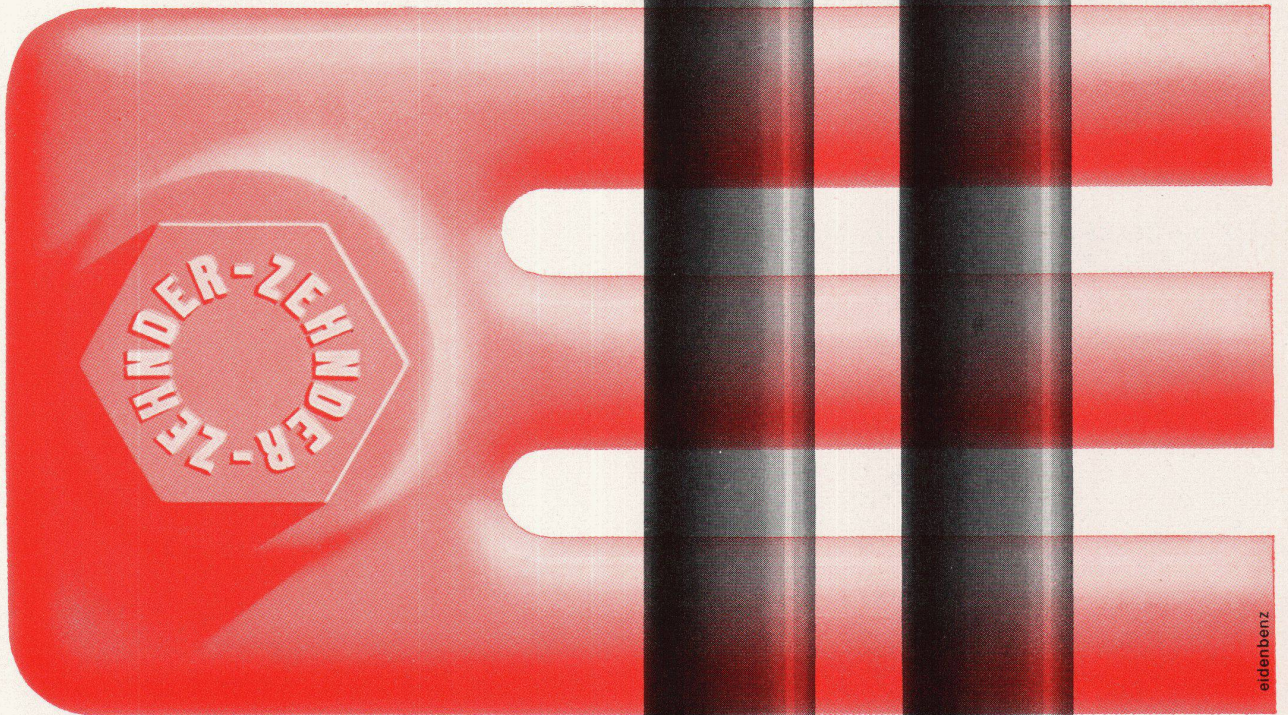
Storenfabrik Emil Schenker AG Schönenwerd

Reflex mit Texband
die geräuscharme
Schenker—
Raffstore ohne
Stahlband—
Reparaturen

ZEHNDER

Stahlrohr-Radiatoren seit 1930

Lieferbar
in beliebigen Bauhöhen
von 30 – 700 cm
in Bautiefen von
62, 100, 136 173, 210 mm



Gebrüder Zehnder AG
Radiatorenfabrik
Gränichen bei Aarau

Musterschutz

SCHULTHESS**SCHULTHESS**

«Ich sehe klar: Für unsere neue Wäschereianlage wählen wir Schulthess!»

Grosse Wäschereianlagen müssen straff geplant werden. Raumverhältnisse, täglicher Wäscheanfall, Art des Waschgutes — dies alles bedingt gründliches Überlegen und eine Aussprache mit erfahrenen Fachleuten.

Schulthess richtet jährlich für viele Millionen Franken Grossanlagen ein. Ihr Fabrikationsprogramm umfasst alles, was ein Spital, eine Anstalt, ein Hotel, ein Heim oder auch Industrie- und Gewerbebetriebe benötigen. Dank unserer reichen Erfahrung zeigen wir dem Kunden den für ihn günstigsten, kostensparendsten Weg.

Dazu kommt, dass Schulthess alle Waschautomaten von 4-60 kg und sämtliche Pullman-Anlagen bis 230 kg Ladegewicht mit Lochkarten steuert. Der Wäschemeister schiebt nur noch die auf das Waschgut abgestimmte Karte ein und sofort beginnt der Automat das richtige Waschprogramm.

Verlangen Sie eine unverbindliche Besprechung mit Schulthess, bevor Sie sich in irgend einer Richtung festlegen. Das wird sich für Ihr Investitions-Budget vorteilhaft auswirken.

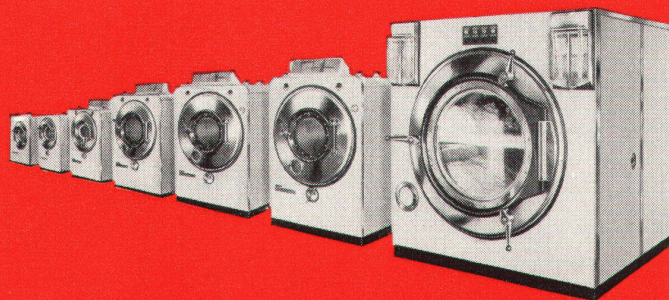


Bäckereien, Metzgereien, Hotels, Heime, Anstalten, Spitäler, Sanatorien, öffentliche Körperschaften, Industriebetriebe — für alle baut Schulthess die zweckmässigste Wäschereianlage.

SCHULTHESS

Maschinenfabrik Ad. Schulthess & Co. AG Zürich

Zürich	Stockerstrasse 57	Tel. 051/27 44 50
Bern	Aarberggasse 29	Tel. 031/ 3 03 21
Chur	Bahnhofstrasse 9	Tel. 081/ 2 08 22
Lausanne	16, avenue du Simplon	Tel. 021/26 21 24
Neuenburg	9, rue des Epancheurs	Tel. 038/ 5 87 66

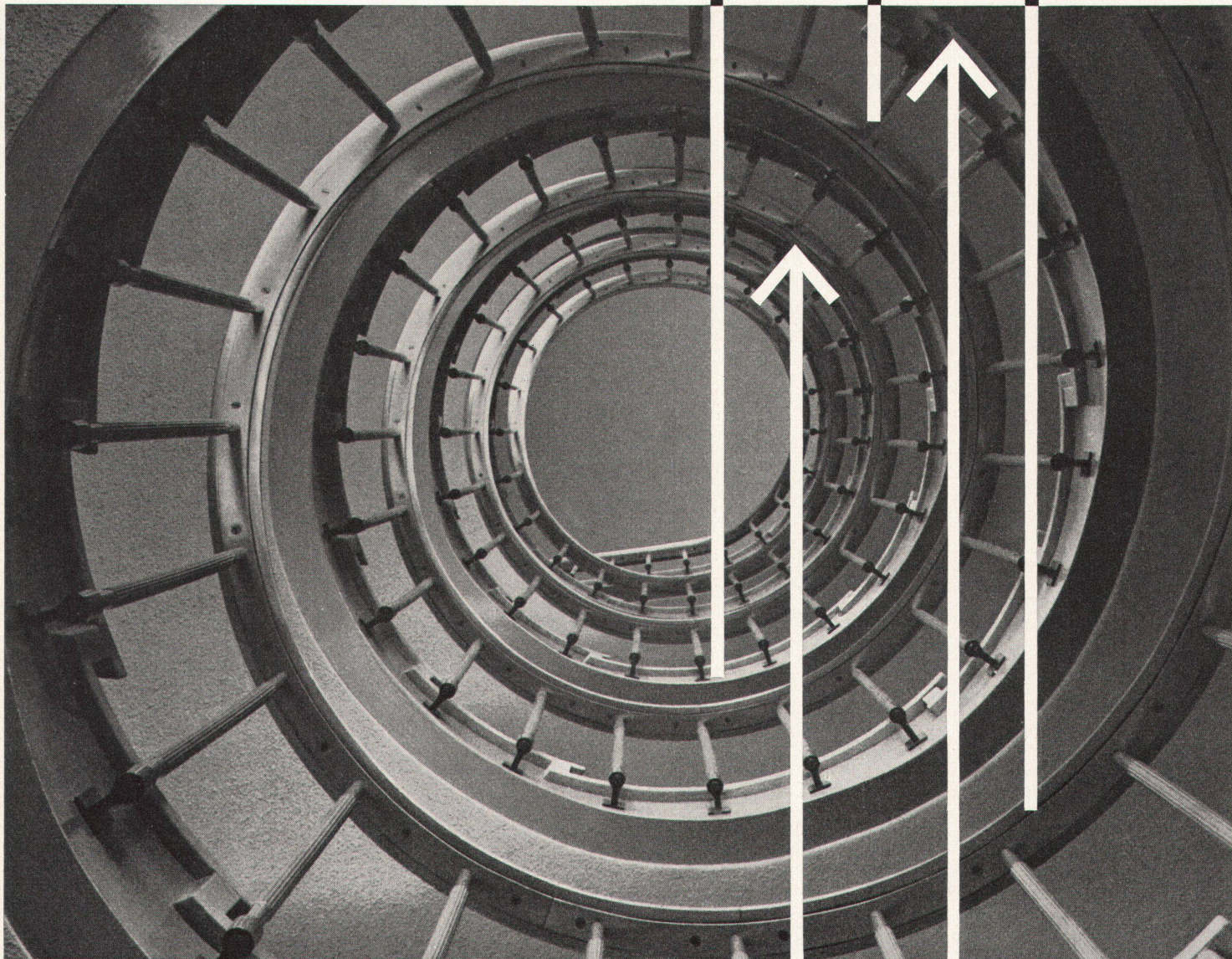


Instal

Eternit

«Eternit»-
Installationsrohre
sind rostfrei
schallhemmend
rasch montiert
und
ihre Innenwand
ist völlig glatt

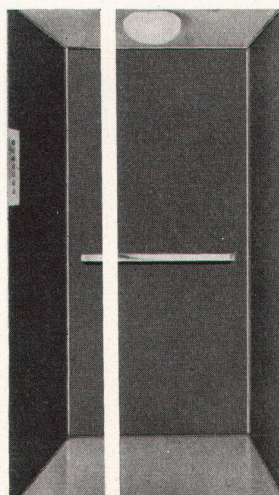
In Übereinstimmung mit dem aktuellen Streben nach Rationalisierung haben wir den Schlieren **ECONOM AUFZUG** auf den Markt gebracht. Er wird für Gebäude bis zu acht Haltestellen und in drei Ausführungen mit verschiedener Nutzlast und Geschwindigkeit gebaut. Sowohl die Herstellung wie auch der gesamte administrative Ablauf sind für diesen Aufzug bedeutend vereinfacht. Die Bauelemente werden weitgehend in Serie hergestellt und an Lager gehalten, so daß wir Ihnen den Aufzug zu einem besonders günstigen



Preis und einer Lieferfrist von nur 2-4 Monaten ab Werk anbieten können. Bei genauer Einhaltung aller vorgeschriebenen Schlieren-Normen erwerben Sie sich große wirtschaftliche Vorteile und kommen dem Ziel der zukünftigen Rationalisierung im Bauwesen einen Schritt näher. Unser neuer Weg nach oben mit Schlieren **ECONOM** steht Ihnen offen!

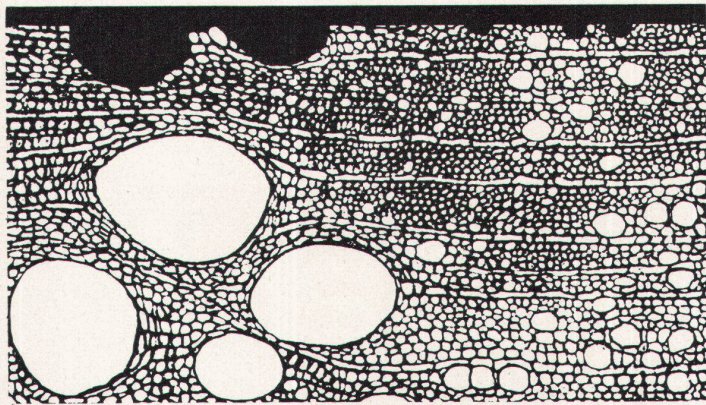
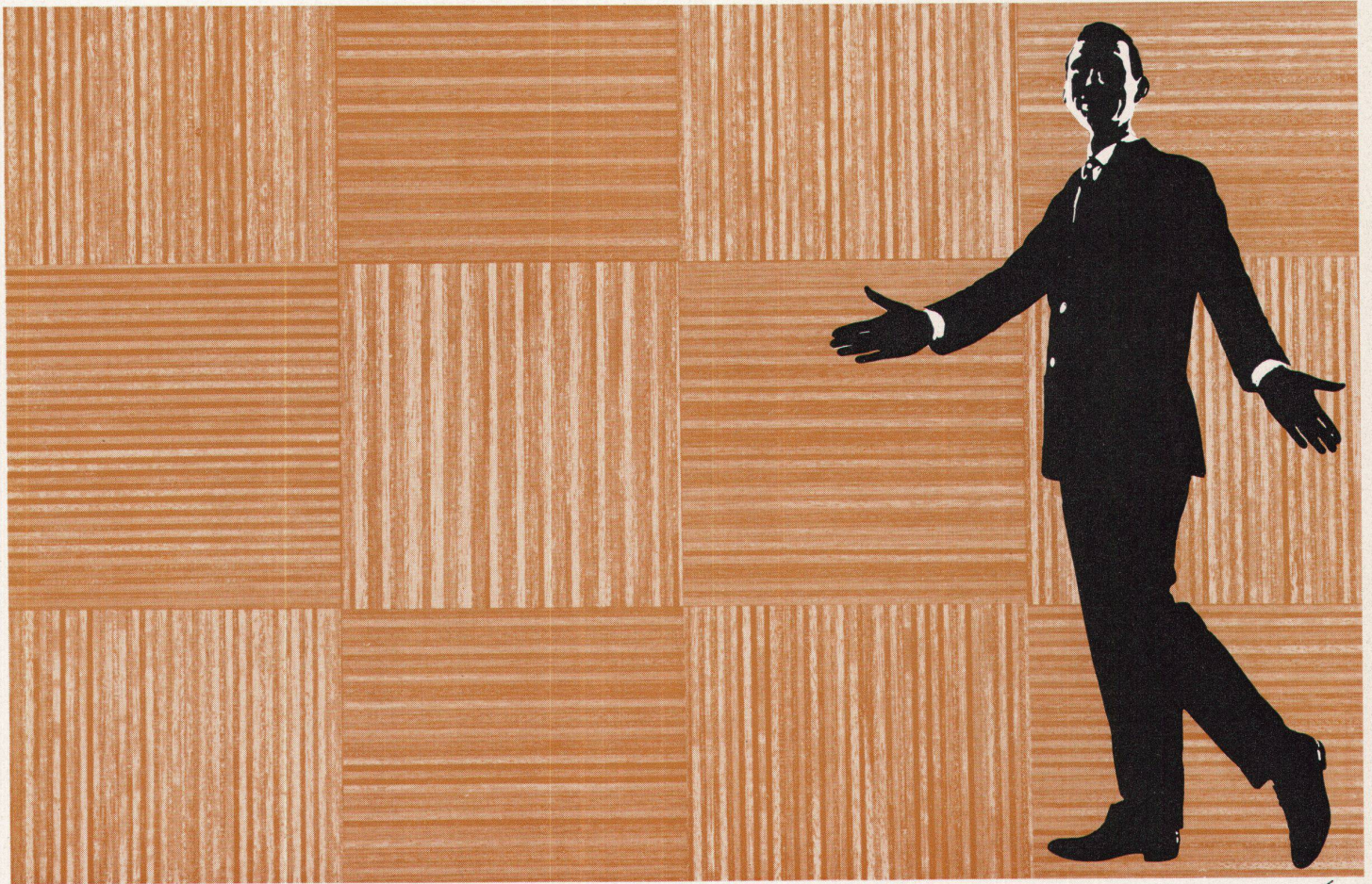
Schlieren
ECONOM

Schweiz. Wagons- und Aufzügefabrik A. G. Schlieren-Zürich



Gern übersenden wir Ihnen auf Wunsch unsere ausführliche Dokumentation über den **ECONOM AUFZUG**. Sie enthält alle wichtigen technischen Unterlagen und Dimensionen, die Sie ohne Rücksprache mit Schlieren in der angegebenen Form für Ihre Projekte und Ausführungszeichnungen verwenden können. Unser Vertreter steht Ihnen jederzeit zu einer unverbindlichen Beratung zur Verfügung.

Parkett versiegeln!



Versiegelte Eiche im Querschnitt 80-fach vergrößert

Herr Architekt!

Es gibt keine Reinigungsprobleme mehr, wo alle porösen Böden **versiegelt** werden. Kein moderner Bau ist heute mehr denkbar ohne versiegeltes Parkett, versiegelte Kork- oder Steinböden. Der Bauherr wird Ihnen das vorsorgliche Versiegeln danken; es erspart ihm Arbeitskräfte und Reinigungskosten.

Die WEGA-Werke, A. Sutter, Münchwilen, haben sich auf da's Versiegeln spezialisiert. Verlangen Sie den Besuch unseres Fachmannes, der Sie über die sechs WEGA-Versiegelungsarten orientieren wird.

WEGA

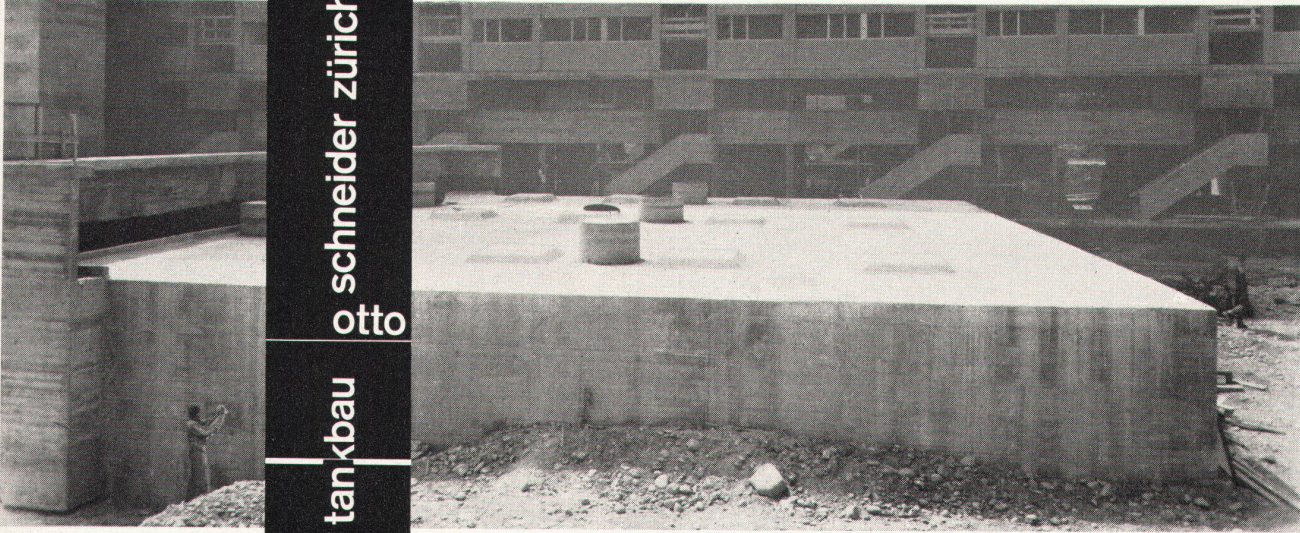
WEGA-Werke A. Sutter, Münchwilen/TG Tel.073/60704 Maschinen und Produkte für die Großraumreinigung



das qualitätszeichen für den guten betontank

otto
schneider zürich

tankbau



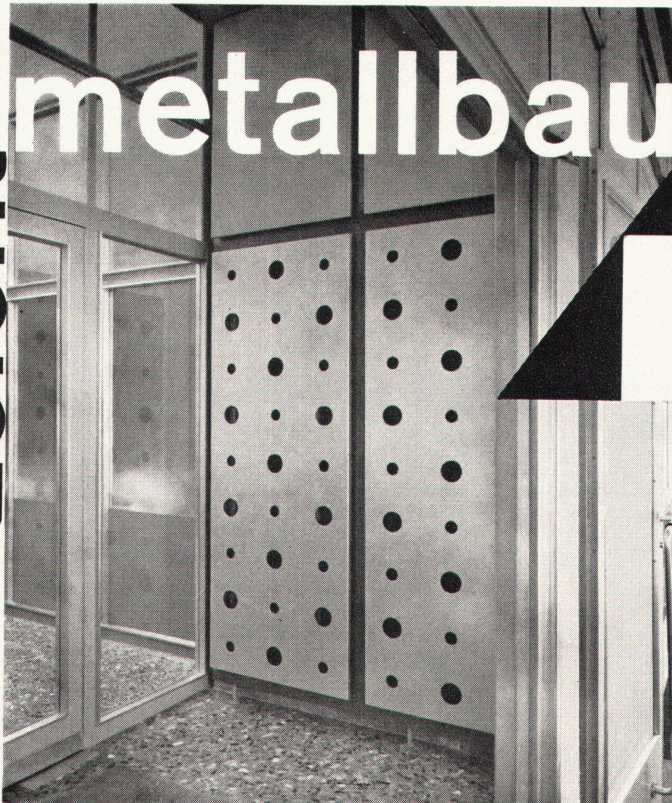
frohburgstr. 186 zürich 6

telefon 051-26 35 05

1 mill. liter-tank kubische form

Leicht

metallbau



Alfons Keller

Blechschiesserei und Leichtmetallbau

St. Gallen, St. Jakob-Straße 11

Tel. (071) 24 82 33

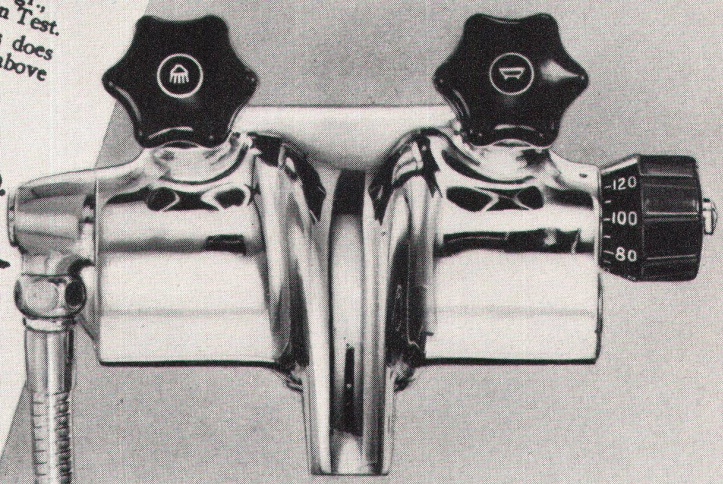
ANDRQUET

...S.A. test reads: ... Geneva Switzerland
appliance known as Simix
provisions of Section C26
of the temperature of
sically constructed of
er. The operation is
ers through two con-
ts and lifts the check
and the valves.
nob, a tappet arm
e piece, and thus
taneously, to one
er of the valve
or closed while

... cold supply; the hot water and then
... cold supply was at 60 degrees F;
... cold supply was at 80F. at the tap, then the
... cold supply was cut off entirely to determine what
... cold supply was closed completely so that there was
no water leaving the tap.
RECOMMENDATION: The Committee on Test recom-
mends the approval, for voluntary use of the appliance
known as Simix Thermostatic Valve under the provisions
of Section C26-191.0 Administrative Building Code on con-
dition that the valve bear a label reading "Approved by the
Board of Standards and Appeals for use in New York
City under Cal. 637-59-SA."
The Committee further recommends that when the valve
is used in conjunction with a fixture that has a submerged
inlet as set forth under the Submerged Inlet Rules of that
Board, that the fixture be protected with an approved vac-
uum breaker and check valve as required by said Rules.
(Sgd.) WILLIAM A. NOLAN,
Director,
JOHN A. DARTS, Asst. Engr.,
GEORGE F. SKLENARIK, Asst. Engr.,
Committee on Test,
Board of Standards and Appeals does
hereby approve this appliance in accordance with the above

into a control
mounted a
the opening
allows con-
se and by
Resolved, that the Board of Standards and Appeals
hereby approve this appliance in accordance with the above
Board of Standards and Appeals September 20, 1960.

Mustoley
Chairman.



U.S.A.
SIMIX Company Inc.
101 Park Avenue N.Y. 17
NEW-YORK

die automatischen Mischventile SIMIX sind
auch in Amerika ein Begriff für schweizerische
Qualitätserzeugnisse geworden

SIMILOR S.A., CAROUGE-GENÈVE

Verkaufsdepot: Zürich 3, Meinrad-Lienert-Straße 19

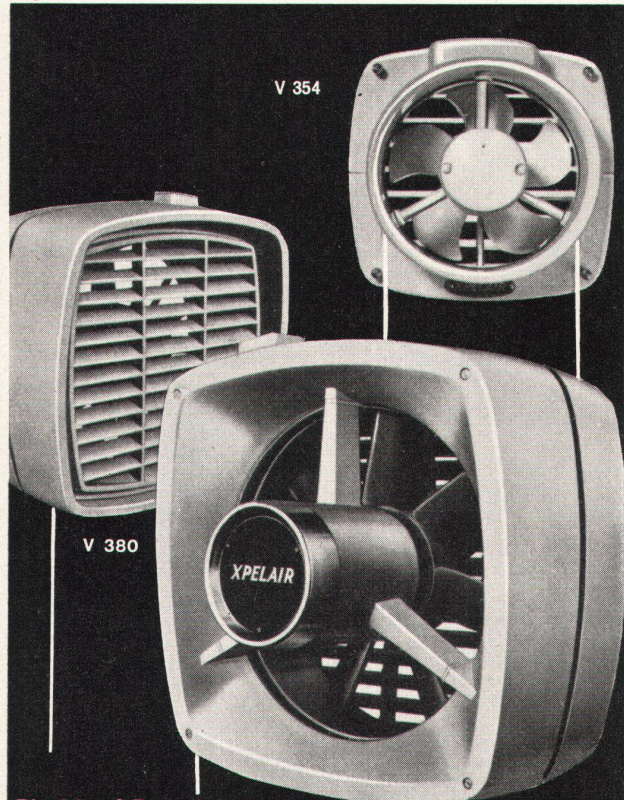
Ventilatoren in Fenster einbauen!

**Günstigste und einfachste
Lösung des Lüftungsproblems.**

Dass es heute ein XPELAIR sein muss, ist jedem Fachmann aus Erfahrung klar. Jetzt gilt es nur noch den richtigen Typ zu wählen... daher:

Für jeden Raum den passenden XPELAIR!

Für eine einwandfreie Entlüftung ohne Zugluft sollte generell die Luftumwälzung pro Stunde das 9 - 10fache des Rauminhaltes betragen.



V 354

V 380

Bis 30 m³ Rauminhalt
für Privatküchen, Dunkelkammern, WC, Badezimmer Type V 354 mit 310 m³ Stundenleistung; in den wundervollen Pastellfarben zu jedem Interieur passend.

Von 50 - 60 m³ Rauminhalt
für Bar's, Büros, Labors, Wartezimmer, Ladengeschäfte, Type V 360 mit 425 m³/h Luftumwälzung.

Bis ca. 100 m³ Rauminhalt
für Cafés, Restaurants, gewerbliche Betriebe etc., Type V 370 mit 850 m³ Stundenleistung.

Bis ca. 200 m³ Rauminhalt
für Hotellerie, Gastgewerbe, Vortragssäle, Kinos und grössere gewerbliche Betriebe - das Top-Produkt:
Den neuen XPELAIR V 380 mit 2 Drehzahlen und 1700/1100 m³/h Luftumwälzung. Ultra-moderne Form.

Wählen auch Sie für jedes Lüftungs-Problem im Rahmen dieses Programms vom Guten das BESTE:

XPELAIR

**das Spitzenprodukt einer führenden
Ventilatoren-Fabrik!**

Erhältlich beim Elektro- und Sanitär-Installateur.
Prospekte durch den Generalvertreter:

65

A. Widmer AG.

Sihlfeldstr. 10, Zürich 3, Tel. (051) 33 99 32/34



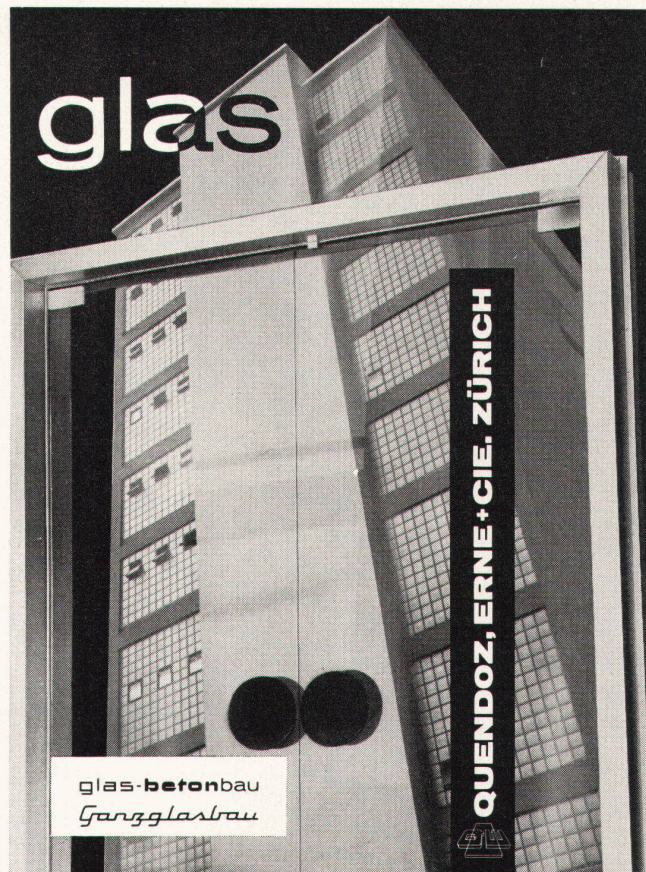
Ob Sie im Norden, Süden, Westen, Osten unseres Landes zu Hause sind, überall finden Sie ein dichtes Netz geschulter «Winterthur»-Vertreter – aber auch erfahrene, jederzeit für Sie einsatzbereite Schadendienst-Fachleute.



Winterthur UNFALL

in der Schweiz und in aller Welt

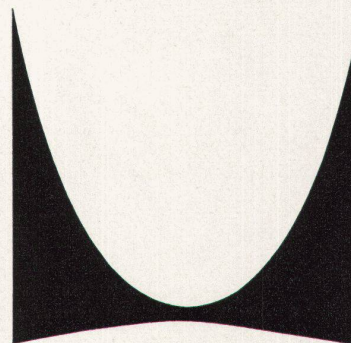
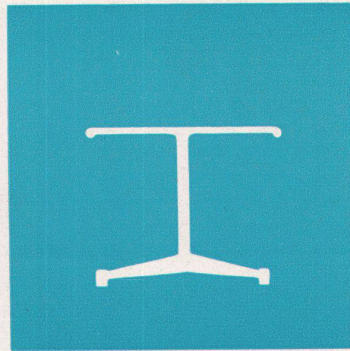
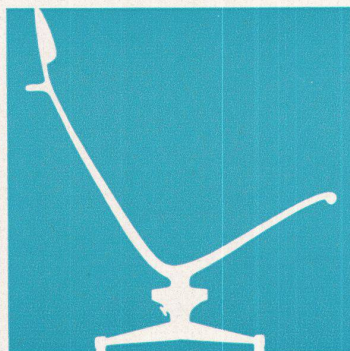
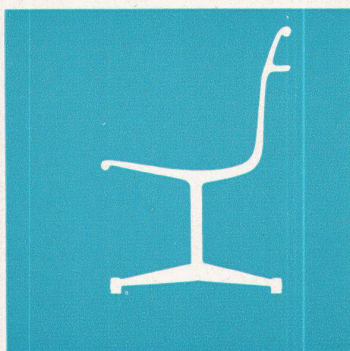
Alle Unfall-, Haftpflicht-, Automobil-, Einbruchdiebstahl-, Kautions- und Baugarantie-Versicherungen





Die neue Aluminium- Gruppe von Charles Eames

Diese modernen Sitzmöbel bringen Beschwingtheit in Wohnräume, neue Frische in Hotelfoyers und Clubzimmer, zweckmäßige Einfachheit in Geschäfts- und Empfangsräume. Das verwendete Material - poliertes Aluminium und abwaschbares Kunstleder - ist auch prädestiniert zur Benützung im Freien.



Herman Miller-Vertretungen: Aarau: Strebel Wohnungseinrichtungen AG - Baden: Hans Lüscher - Basel: Alfred Maerki AG - Basel: Möbel-Genossenschaft - Bern: Teo Jakob - Biel: Möbel-Genossenschaft - Fribourg: J. C. Meyer - Genf: Teo Jakob - Genf: L'Habitation - Lausanne: Coopérative du Meuble - Lausanne: Ch. Richter - La Chaux-de-Fonds: Marcel Jacot S. A. - Lugano: Interform S. A. - Luzern: Ueberschlag-Biser - Muttenz: E. Hersberger - Schaffhausen: Th. Häberli - Solothurn: Wagner-Teuscher AG - St. Gallen: Möbel-Dörig - Winterthur: Kaech Wohnform - Zürich: Ambiente - Zürich: Möbel-Genossenschaft

Herman Miller-Lizenznehmer für Zentraleuropa: Contura S. A., Birsfelden, Telefon 061 / 41 38 49
Ausstellung und Verkaufsbüro: Contura S. A. Zürich, Schiffflände 32
Telephon 051 / 47 11 02

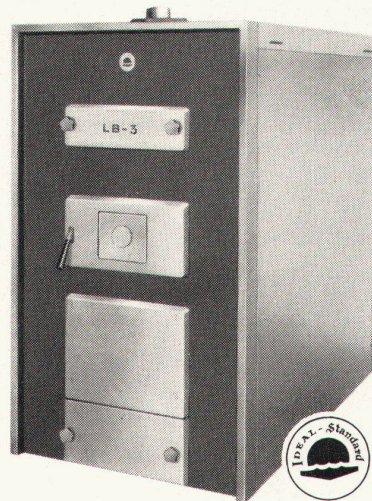


**Sparsamer als der
sparsamste Schotte
ist der neue
IDEAL-HEIZKESSEL
LB-3**

... denn er ist speziell für Oelfeuerung geschaffen. Der grosse Feuer-
raum ermöglicht die optimale Ein-
stellung jedes Oelbrenners. Jeder
Tropfen Oel wird aufs höchste aus-
gewertet, dank der ingenieusen,
zum Patent angemeldeten **turbu-
lenten Rauchgasführung** und
grossen **aktiven Heizflächen**.
Der formschöne Mantel reduziert
Abstrahlungsverluste.

Und last but not least:

Der LB-3 Kessel ist auch ein vor-
züglicher Kessel für **feste Brenn-
stoffe mit gleicher Leistung wie
Heizöl**. Daher keine kostspielige
Kesselvergrösserung, wenn später
auf Oelfeuerung umgestellt wird.





hablützel



Antik und modern — zwei Möglichkeiten, aber ein Teppich, ein TISCA-Teppich.

Der moderne Individualist verabscheut jede schablonenhafte Wohnform. Dagegen hat er ein ausgesprochen feines Gefühl für Form, Material und Farben. Gleich wie mit sachlich-neuen Möbeln, versteht er es auch mit antikem, dekorativem Mobiliar seiner Wohnung ein zeitnahes und unkonventionelles Gesicht zu geben. Solche Räume haben neben ihrer funktionellen Bedeutung ihre eigene Farb- und Materialskala. — Entscheidend für die angenehme Atmosphäre ist die richtige Auswertung von Material und Farben zu raffinierten Kontrasten oder dezenten Betonungen. Den Uni- und Strukturteppichen aus der TISCA-Kollektion kommt bei dieser Gestaltung eine primäre Rolle zu. Im modernen Raum, als warmer Materialkontrast zur kühlen Eleganz der Möbel, wie im antiken Intérieur, bringt der gleiche Teppich durch seine grosszügige, neutrale Fläche den ganzen Formenreichtum vorteilhaft zur Geltung, ohne dem Raum jene unangenehm-satte Schwere zu geben. Das abgebildete Beispiel illustriert den MOHAN aus der TISCA-Kollektion, ein doppelseitiger Handwebteppich. Die handgesponnene Schurwolle verleiht ihm die charakteristische grobkörnige Struktur. In allen Naturwolltönen ist der MOHAN stark schmutzabstossend, daher der ideale Teppich bei grosser Strapazierung. Er wird aber auch in Uni-farben angefertigt und kann bis zur Breite von 4,25 m in jeder Grösse bestellt werden. Auf Wunsch Spezialfarben nach Vorlage.

TISCA

TISCA-Teppiche werden an der MUBA regelmässig mit dem Prädikat DIE GUTE FORM ausgezeichnet.
Bezugsquellennachweis, Muster und Prospekte durch:
A. Tischhauser + Co., Weberei, Bühler b/ St. Gallen 071 9 22 62



Ein Beispiel aus
unserer Kollektion:

Halbleinen
Handdruck
Artikel 04369
ca. 126 cm

Schoop

Schauräume in
Zürich Basel Bern
Lausanne Lugano

25 Jahre aktuell

Seit einem Vierteljahrhundert finden Hauseigentümer, Architekten und Bauinteressenten wertvolle und nützliche Anregungen in der



Schweizer Baumuster-Centrale Zürich

In dieser größten permanenten Bau-fach-Ausstellung zeigen Ihnen heute über 1000 beteiligte Firmen ihre neuesten Materialien und Konstruktionen.

Zürich 1, Talstr. 9, Tel. (051) 23 76 88, Eintritt frei

Für das Flachdach

beziehen Sie Teerdachpappe, teerfreie Dachpappe «Beccoid», Asphaltisolierplatte «Becoplast» mit Juteeinlage, Klebmassen durch

Beck & Cie., Pieterlen

Fachmännische Beratung

Jurassische Steinbrüche

Laufen JURA

CUENI & CIE AG

STEIN

MARMOR

☎ 061 / 89 68 07

GRANIT

AUFZÜGE

mit Hand- und elektrischem Antrieb

LERCH ZÜRICH 1

SCHLOSSEREI UND AUFZÜGEFABRIK

Ostenbachgasse 5-9, Telephon (051) 23 30 00

Oelheizung?
Selbstverständlich!

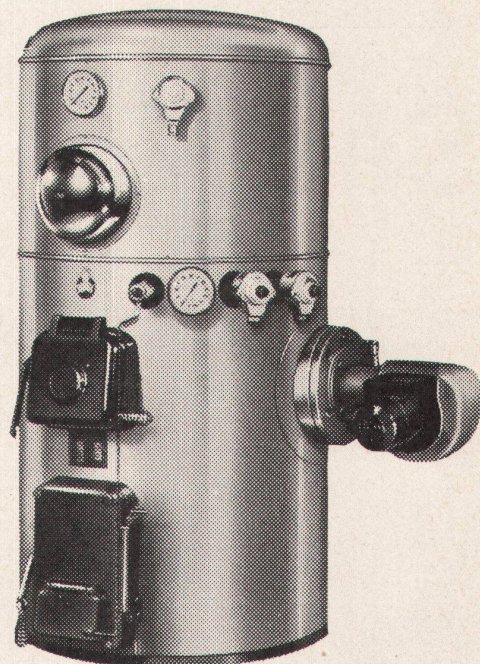
Aber wohin mit den
Papier- und
Holzabfällen?



Wohin mit den Papierabfällen, den Kartonschachteln, der Holzwolle, den leeren Kisten? Seit die Ölfeuerung zur Selbstverständlichkeit geworden ist, stellt sich diese Frage im modernen Haushalt täglich. Beim Hoval-Kessel können Sie automatisch mit Öl feuern und trotzdem Holz und Papierabfälle in den Kessel werfen und dort verbrennen. Die Wärme wird für die Zentralheizung oder die Warmwasserbereitung ausgenutzt.

Ferner ist der Hoval-Kessel ein leistungsfähiger, vollautomatischer Warmwasserbereiter, der Ihnen im Sommer und Winter bei aller Sparsamkeit praktisch unbeschränkt Warmwasser liefert. Ist das nicht ein Komfort, den auch Sie sich wünschen? Verlangen Sie darum kostenlos nähere Unterlagen.

Ing. G. Herzog + Co., Feldmeilen ZH, Telephon 051/731282
Filiale Lausanne: 021/231782 Büro Bern: 031/94255



Hoval-Kessel in 8 europäischen Ländern



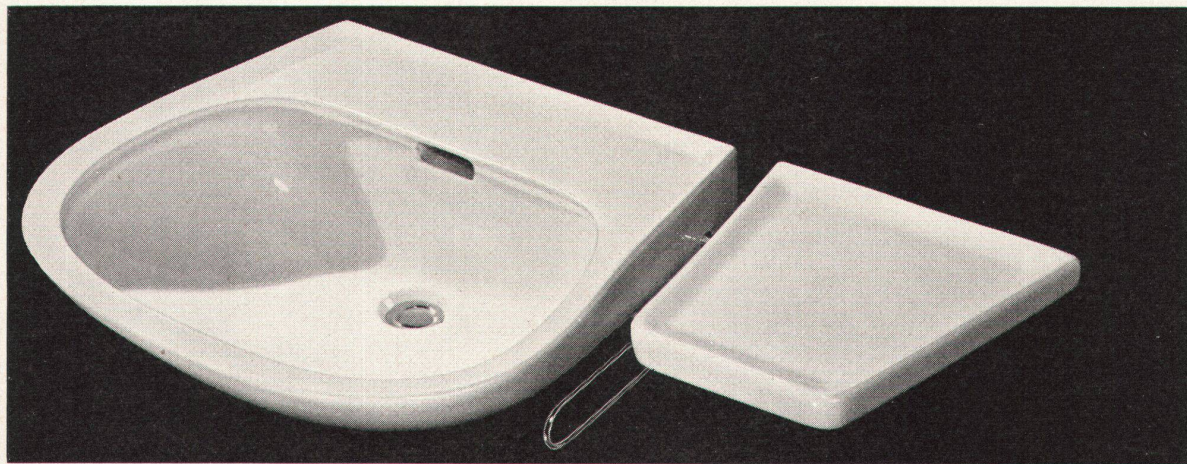
**Möbel
Stoffe**

LANGENTHAL

Erstklassige Garne...
Grundlage für die bekannte Qualität
der LANGENTHAL-Möbelstoffe.
Vertrauen Sie dieser führenden
Schweizer Marke, wenn Sie
einen Möbelstoff aussuchen.

MÖBELSTOFFWEBEREI
LANGENTHAL AG,
Langenthal
(063) 2 29 86

Sabez bringt neu



Waschtisch Carina H Hôpital No. 7100, dazu passend Abstell-
tablar No. 8740. Das neue Tablar ist links, rechts oder zwischen
zwei Waschtischen montierbar. (Internationaler Musterschutz
angemeldet.)
Sabez Sanitär-Bedarf AG., Sanitäre Apparate und Armaturen
Zürich 8/32, Kreuzstrasse 54, Telefon 051/24 67 33

norm®

Metallbau AG Zürich
Anemonenstrasse 40, Zürich 9/47
051 5213 00

Genormte Fensterbänke
aus Stahl- und Aluminiumblech bieten nur Vorteile.

Sie entsprechen der zeitgemässen Architektur,
lassen sich präzise einplanen und schnell
versetzen; sie verhindern Rissbildung und Wasser-
schnäuze; sind dauerhaft und preisgünstig.

Verlangen Sie bitte unsere Prospekte.

Fensterbänke

12

14

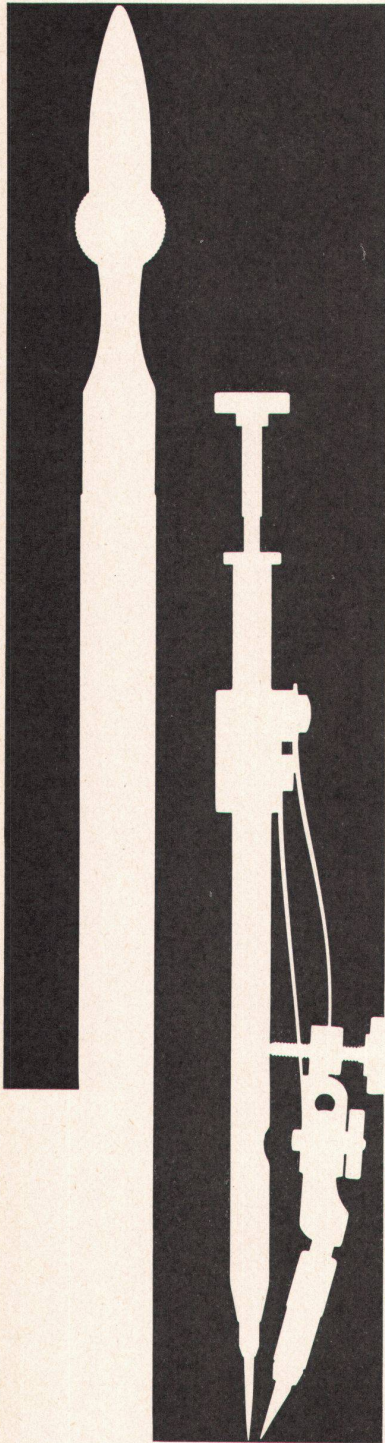
16 cm

18

21

24

30

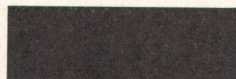


Aarau

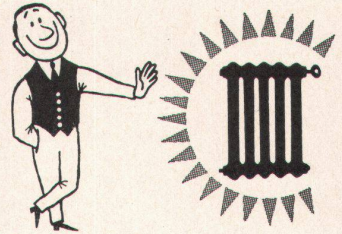
Kern & Co. AG

Kern Reisszeug-Neuheiten

Formschöne, praktische Metalletuis für die meisten hartverchromten Präzisionsreisszeuge.
Handreissfedern mit Hartmetallspitzen, praktisch abnützungsfrei auch auf Kunststoff-Folien.



Mehr Wärme — weniger Brennstoff

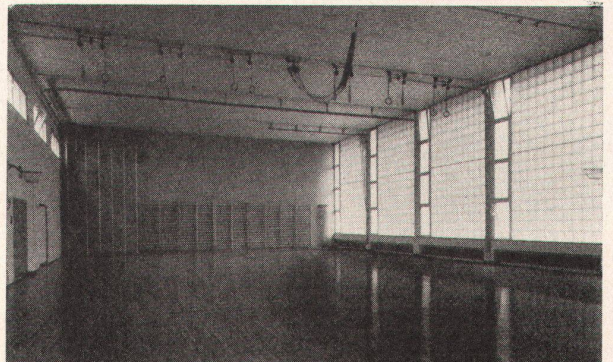


EMB- UMWÄLZPUMPEN für Zentralheizungen



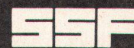
EMB Elektromotorenbau AG
Birsfelden
Tel. 061 / 41 18 50

Neuzeitliche Schulhausbauten mit Glas-Bausteinen



Ein bisher unerreicht günstiges Lichtklima im Schulhaus- und Turnhallenbau, für Ausstellungen, Arbeitsräume usw. schaffen Glasbausteine. Sie vermeiden starke Helligkeitskontraste, verhelfen zu einem gleichmäßigen Licht, machen Storen überflüssig und benötigen außerdem praktisch keinen Unterhalt.

Eingehende Beratung und Vorschläge durch das



Spezial-Unternehmen für Glas-Betonbau
Schneider, Semadeni + Frauenknecht
Zürich 4, Feldstr. 111, Tel. 051/27 45 63

Ständige Ausstellung: Schweizer Baumusterzentrale Zürich

Die neue Zeit
will

Textolite

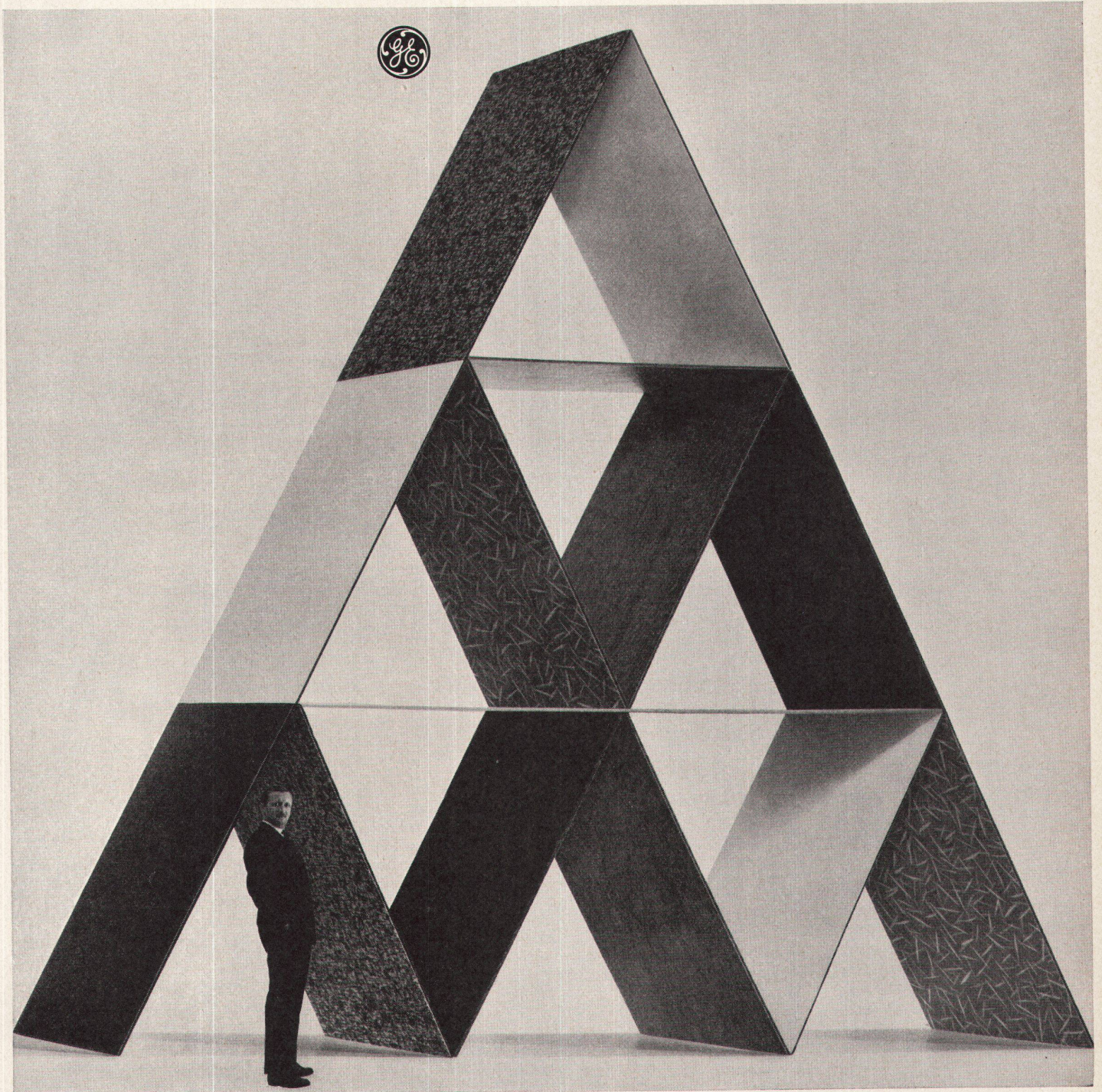
Wenn Sie heute Ihr Büro neu gestalten könnten – was würden Sie tun? Sie würden nach neuen Werkstoffen Ausschau halten. Unweigerlich müßten Sie dabei auf Textolite stoßen. Und wenn Sie morgen Ihr Haus, Ihre Küche, Ihren Eßraum – Ihre Bar oder Ihr Restaurant neu bauen dürften – täten Sie es ohne Textolite?

In der ganzen Welt gilt Textolite als die begehrteste Kunstharzplatte: musterhaft sauber, makellos schön, unverwüstlich auch in härtestem Gebrauch. Kälte und Hitze widersteht es, selbst glimmenden Zigaretten.

Weder Fett noch Tinte oder Säure nimmt es an. Kein Flecklein bleibt, und nach Jahren sieht es frisch und appetitlich aus wie am ersten Tag.

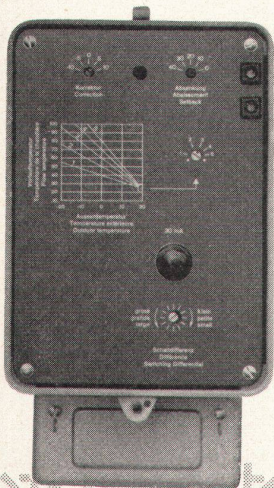
70 frische Farben zeigt die neue Textolite-Kollektion – 70 neue Möglichkeiten, Ihre Räume mit frohen Farben aufzuheitern! Unbeschränkt ist die Anwendungsmöglichkeit von Textolite. Aber seien Sie auf der Hut: nur Textolite ist Textolite – das original-amerikanische, von der General Electric USA erfundene und hergestellte Textolite. Verlangen Sie bitte ausdrücklich die neue Textolite-Farbkarte.

Novellectric AG, Zürich
Generalvertretung der Textolite- und Elanite-Kunstharzplatten
Claridenstraße 25, Telefon 051 / 25 58 90
Service in der ganzen Schweiz



Equitherm

Vollautom. Heizungsregleinrichtungen



Der einfache Heizungsregler «**Equitherm-Junior**», mit Transistorverstärker, wird vor allem in kleinen bis mittleren Heizanlagen verwendet

Zwei Ausführungen sind lieferbar:

Typ ERTO 1
als Zweipunkt-Regler in Ölf Feuerungsanlagen,

Typ ERTJ 1
als Zweilauf-Regler in Heizanlagen mit langsam laufendem Ventil

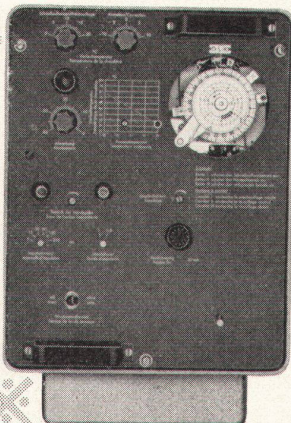
Katalog D2a

Mit Hilfe des übersichtlichen Zeigerdiagramms kann jede Equitherm-Anlage dem gewünschten Heizplan angepasst werden

Unsere Heizungsregler ermöglichen gleichmässige Raumtemperaturen und eine Reduktion der Brennstoffkosten um 15-20%

Im elektronischen, hochempfindlichen Heizungsregler «**Equitherm**» sind Schaltuhr und Wählschalter eingebaut. Die Einrichtung für Zweipunkt- oder stetige Regelung eignet sich für Heizanlagen jeder Grösse

Katalog D2a



 **SAUTER**
Fabrik elektrischer Apparate Basel/Schweiz

Technische Büros:

Zürich	Telephon (051) 24 16 98
Bern	Telephon (031) 3 31 55
St. Gallen	Telephon (071) 22 74 94
Genève	Telephon (022) 24 42 48
Lausanne	Telephon (021) 24 30 33

Novopan

dämmt Schall und Lärm

Im Gegensatz zu anderen Materialien erstreckt sich gemäss EMPA-Bericht 15007/10-12 die ausgezeichnete schalldämmende Wirkung von Novopan über alle Tonfrequenzen sehr ausgeglichen. Für schalldämmende Türen und Zwischenwände verwenden Sie deshalb mit Erfolg die Novopan-Spanplatte.

1



Ueber die Konstruktionsdetails geben Ihnen die **Novopan-Nachrichten Nr. 23, 50 und 51** sowie unsere **technischen Berater** Aufschluss.

Novopan bietet Ihnen aber noch weitere Vorteile:

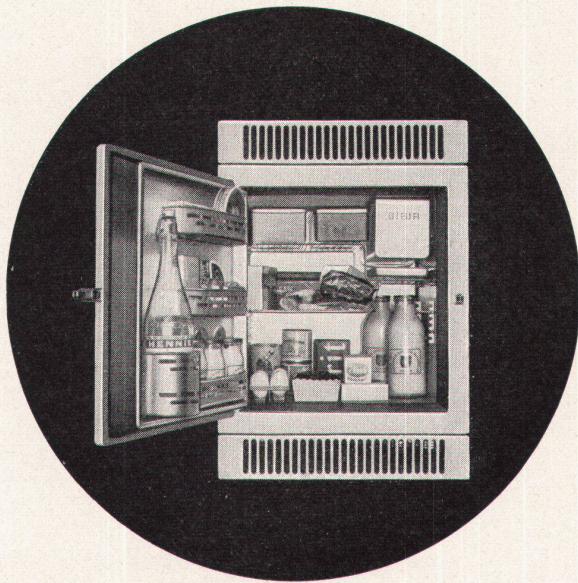
- gute thermische Isolation
- unübertroffenes Stehvermögen
- sehr gute Raumbeständigkeit
- keine Rissbildung
- feuerhemmend
- 1/3 widerstandsfähiger gegen holzerstörende Pilze als Tannenholz
- geschliffen und dickengenau sowie ungeschliffen mit ca. 1 mm Dickenzumass lieferbar
- nur eine, dafür aber bewährte Standardqualität
- technischer Beratungsdienst mit 12-jähriger Erfahrung
- periodisch erscheinende Novopan-Nachrichten
- grosses Bezugsquellen-Netz
- günstiger Preis und zweckmässige Dimensionen

Novopan

Novopan AG., Klingnau Beratungsdienst (056) 5 13 35

Die Bauherrschaft

Für die Bauherrschaft sind drei Punkte besonders massgebend: Qualität, Preis und Garantie. Allein eine 5-jährige Voll-Garantie, nicht nur auf die Funktion des Kühlaggregates, sondern auf die Funktion des ganzen Schrankes, schützt vor unangenehmen Überraschungen - eine Garantie, die ausschliesslich SIBIR gewährt.



Der durchdachte Innenausbau, die einzigartige Aluminium-Innenverkleidung und günstige Preise haben dazu beigetragen, dass der SIBIR zum verbreitetsten Kühlschrank der Schweiz wurde. Über 200 000 Apparate, das ist mehr als die Hälfte aller installierten Kühlschränke, stehen in unserem Lande in Betrieb.

Verlangen Sie Prospekte und Einbaupläne 1:10 im Elektrofachgeschäft, beim EW oder direkt bei uns.

Kühlapparate GmbH
Schlieren
Tel. 051/988 444

Kühlschrank für jedermann

SIBIR

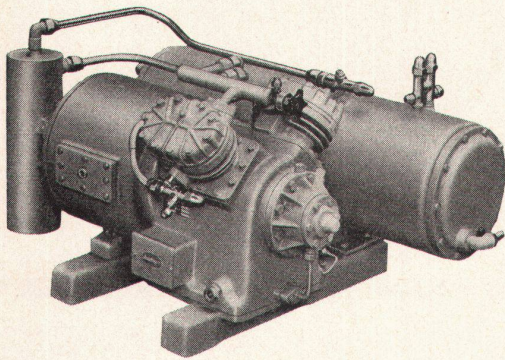


Telephon 44 66 06

Zimmerarbeiten übernimmt zu vorteilhaften Bedingungen:

Zimmereigenossenschaft Zürich 4 Bullingerstraße 41

NEUBAUTEN · UMBAUTEN · TREPPENBAU · REPARATUREN



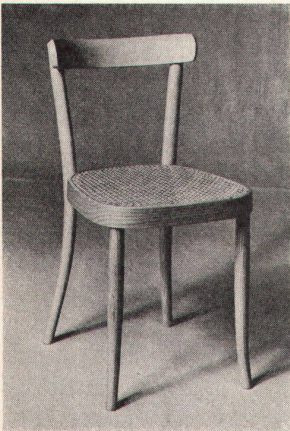
Autofrigor

Kühl-, Gefrier- und Klima-Anlagen

mit dem neuen, hermetisch geschlossenen Kühlautomaten «Hermetofrigor» für jeden industriellen und gewerblichen Zweck.

Autofrigor AG, Zürich

Schaffhauserstraße 473
Telephon (051) 48 15 55



HORGEN-GLARUS

Stühle, Fauteuils, Tische

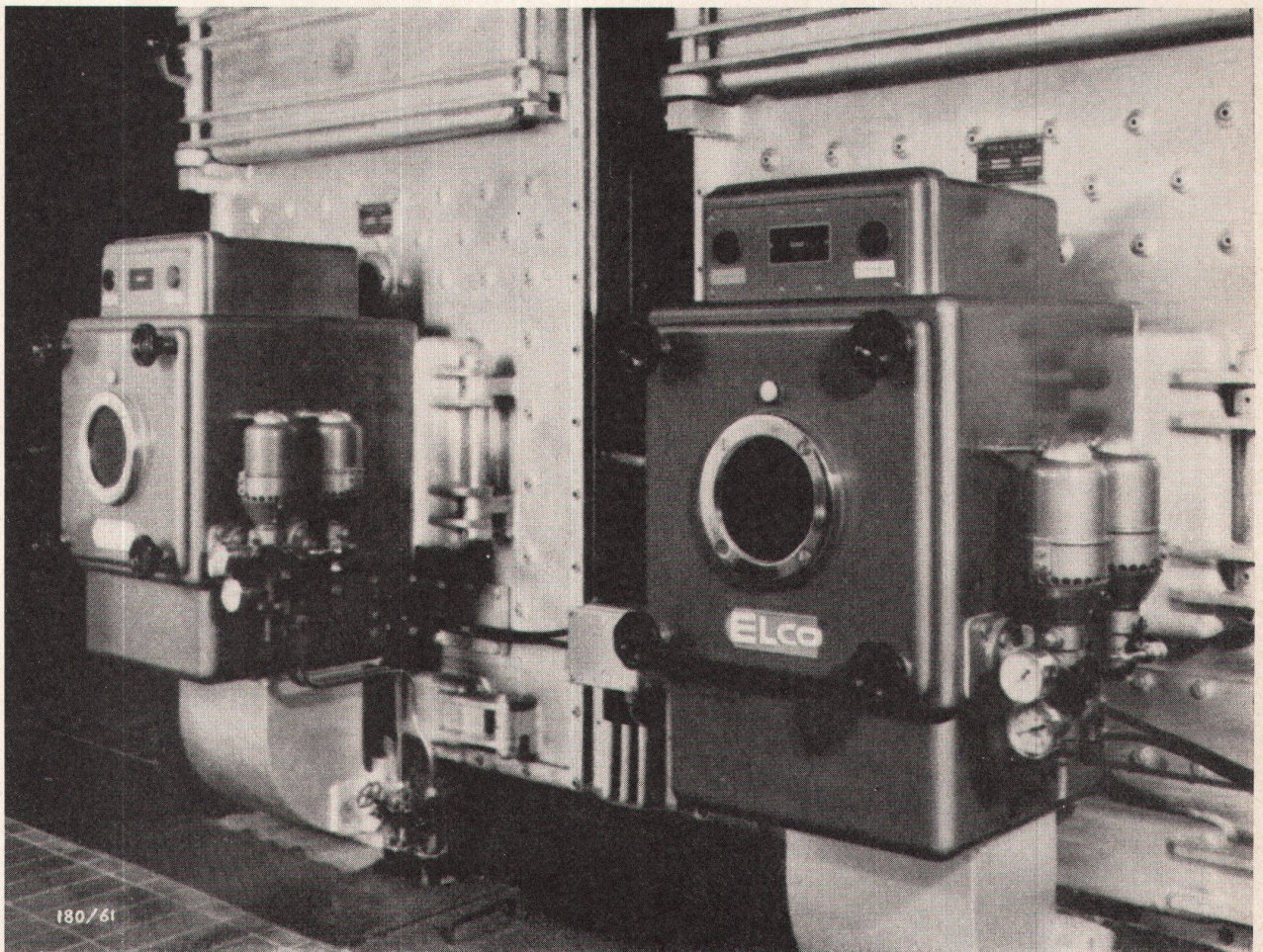
Modell 183 M, Entwurf Arch. Moser

**AG Möbelfabrik
Horgen-Glarus
in Glarus**

Tel. 058 5 20 92

ELEKTRO-MATERIAL AG
Zürich Basel Bern Genf Lausanne Lugano

Die bewährte **GARDY**-Sicherung



Wärme

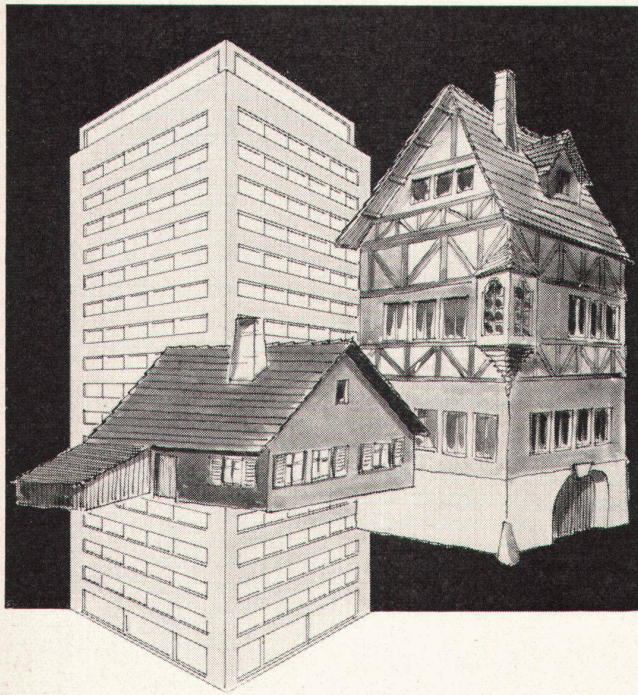
in der Fabrik ist ein entscheidender Faktor für Produktion und Qualität. Nur mit einer absolut zuverlässigen Wärmequelle, die jedem Bedarf sofort angepaßt werden kann, ist ein geordneter Betrieb möglich.

Elco-Ölfeuerungen, die auf einer 30jährigen Erfahrung basieren, entsprechen den gestellten Anforderungen mit aller Sicherheit.

Verlangen Sie deshalb die bewährte Ölfeuerung Marke Elco, Sie werden zufrieden sein.

ELCO

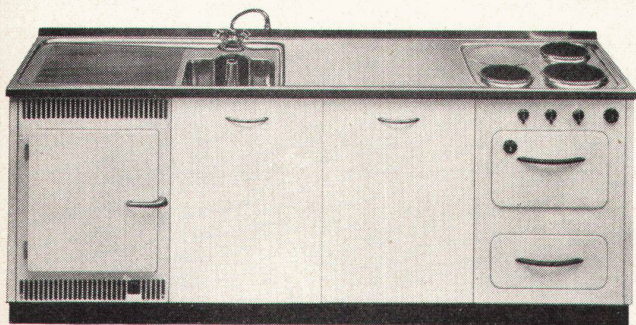
Elco Ölfeuerungen AG, Zürich, Militärstr. 76, Tel. 051/250751, Filialen in größeren Ortschaften



... in jedes Haus eine METALL-ZUG Küchenkombination!

Wieviel Komfort bieten doch moderne Küchenkombinationen! Nur schon die durchgehende Chromstahlabdeckung erleichtert die Arbeit und das Sauberhalten. Die genormten Unterteilungen mit Boiler, Kühlschrank, Kehrlicheimerabteil, Einrichtungen für Pfannen und Flaschen, sind raumsparend und praktisch. So erhält jede Küche ihre klare, arbeitstechnisch richtige Konzeption, genau nach den Wünschen der Hausfrau.

Dank der Normierung lassen sich die Einbauelemente in der Kombination beliebig gruppieren.

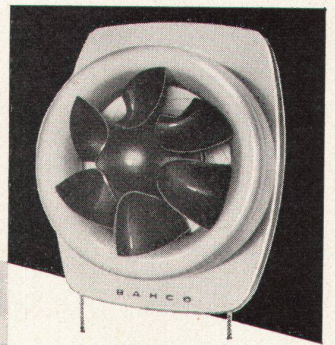


**METALL
ZUG**

Verlangen Sie Prospekte oder Beratung durch die

METALLWARENFABRIK ZUG
Tel. 042 / 4 01 51

BAHCO- SILENT



Küchenplanung!

Bitte beachten: Keine Oberbauten über dem Kochherd, dafür einen BAHCO-SILENT-Küchenventilator vorsehen, der die aufsteigenden Kochdämpfe rasch ins Freie befördert.

Resultat: Angenehmere Arbeitsbedingungen — nie mehr Kochgerüche in den Wohnräumen und im Treppenhaus. Preis Fr. 186.—

Verkauf durch die Installationsfirmen. Prospekte durch die Generalvertretung:

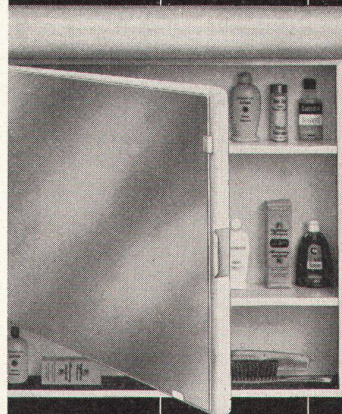
Walter Widmann AG - Zürich 1

Löwenstraße 20

Telephon 051 / 27 39 96

Schneider Toilettenkasten

rostfrei



Bieten grossen Komfort und besseres Aussehen. Vereinfachen die Installationen.

Ersparen separate Anschaffung und Montage von Spiegel, Glastablar, Steckdosen und Beleuchtung.



Die preisgünstigen, rostfreien Schneider-Toilettenkasten bewähren sich seit Jahren.

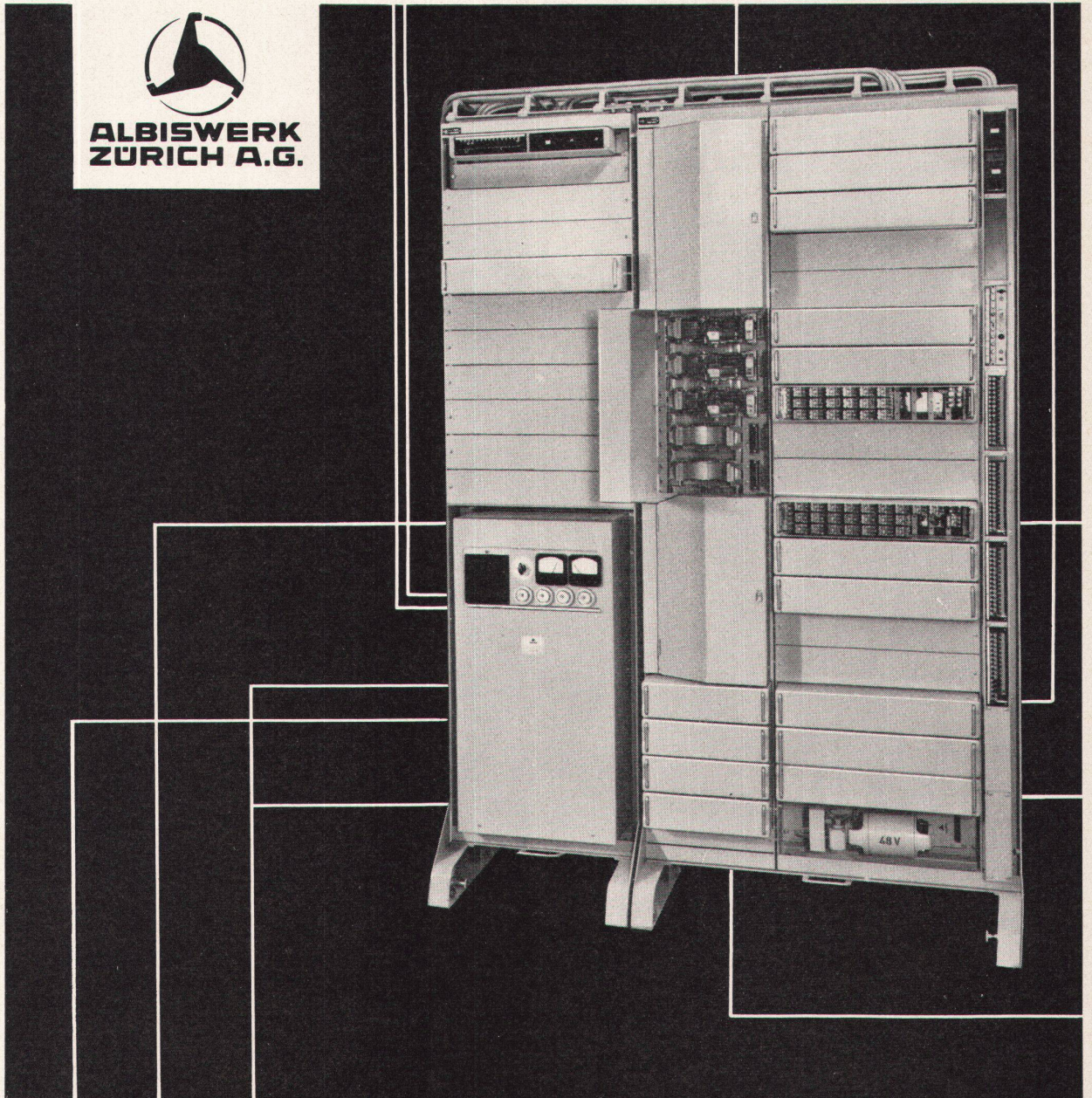
Prospekte und Auskünfte durch:

W. Schneider + Co.

Metallwarenfabrik,
Langnau-Zürich,
Tel. 051/92 34 77



**ALBISWERK
ZÜRICH A.G.**



**V / 50 bis XX / 180 -
die Telephon-Zentrale mit den vielen Möglichkeiten...**

erlaubt die Verwirklichung der Telephon-Wünsche Ihres Betriebes, wie z. B. schnelle Vermittlung der eingehenden Amtsgespräche durch Wähltastatur — verschiedene Schaltungsmöglichkeiten der internen Stationen — unbeschränkte Rückfragemöglichkeit — Unterteilung der Amtsleitungen in Gruppen — Direkte Umleitung von Amtsgesprächen von Teilnehmer zu Teilnehmer — Anschlussmöglichkeit von Chefstationen und Gebührenmeldern usw. Dank dem durchdachten Baukasten-System lässt sich die Zentrale stufenweise erweitern von 3 Amtsleitungen und 30 internen Teilnehmer-Anschlüssen auf 20 Amtsleitungen und 180 Teilnehmer-Anschlüsse.

A L B I S W E R K Z Ü R I C H A . G . Z Ü R I C H 9 / 4 7
Vertretungen in Bern, Lausanne und Zürich

Neubau Verwaltungsgebäude der Nestlé-Alimentana-Co.
S. A. in Vevey



ROGER FREY, DIPL. ING. ETH

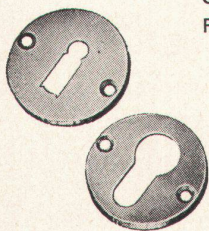
Beethovenstr. 47 Zürich 2 Tel. (051) 23 33 64

Abdichtungen sämtlicher beweglicher Bürotrennwände gegen Schall mit

compriband

SCHWEIZER BAUBESCHLÄGE

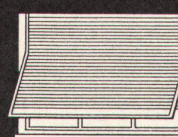
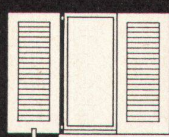
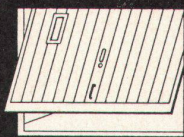
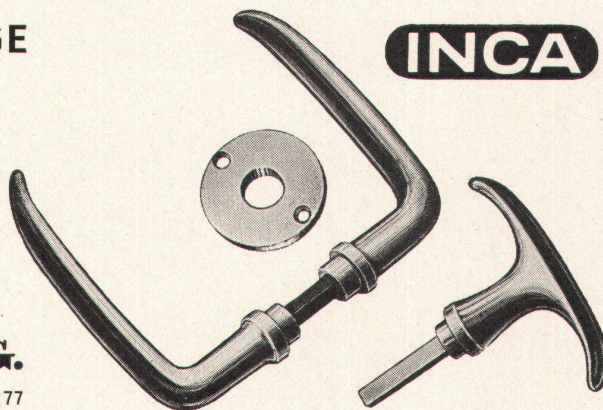
aus hochwertiger Neusilberlegierung
Erstklassige Vernicklung und Verchromung
Große Dauerhaftigkeit
Formschöne Ausführung



INJECTA A.G.

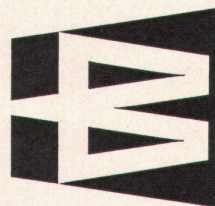
TEUFENTHAL/AARGAU TEL. (064) 38277

INCA



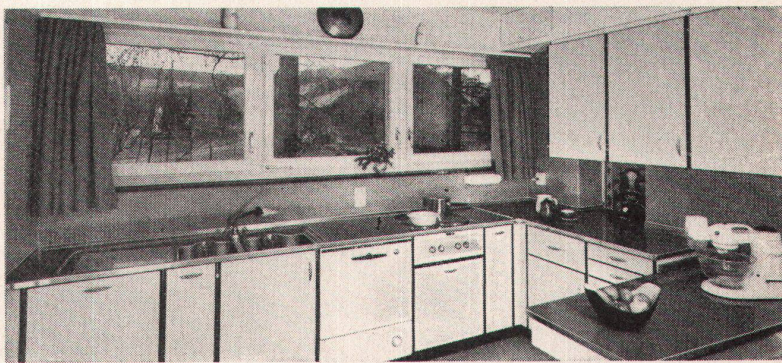
Zürich Tel. (051) 23 63 82
Luzern Tel. (041) 6 37 75
Chur Tel. (081) 2 17 51
Lausanne Tel. (021) 26 32 01
Lugano Tel. (091) 2 09 05

W. BAUMANN HORGEN



Kiptore / Lamellenstoren / Stoffstoren / Jalousieladen / Rolladen

Horgen (051) 92 40 57



Anlässlich unseres 50jährigen Jubiläums danken wir allen Architekten und freuen uns auf eine weitere, erfolgreiche Zusammenarbeit.

Das Planen und Einrichten von Küchen wirft immer wieder Probleme auf, welche nur dank enger Zusammenarbeit zwischen Architekt und Küchenfachmann befriedigend gelöst werden können.

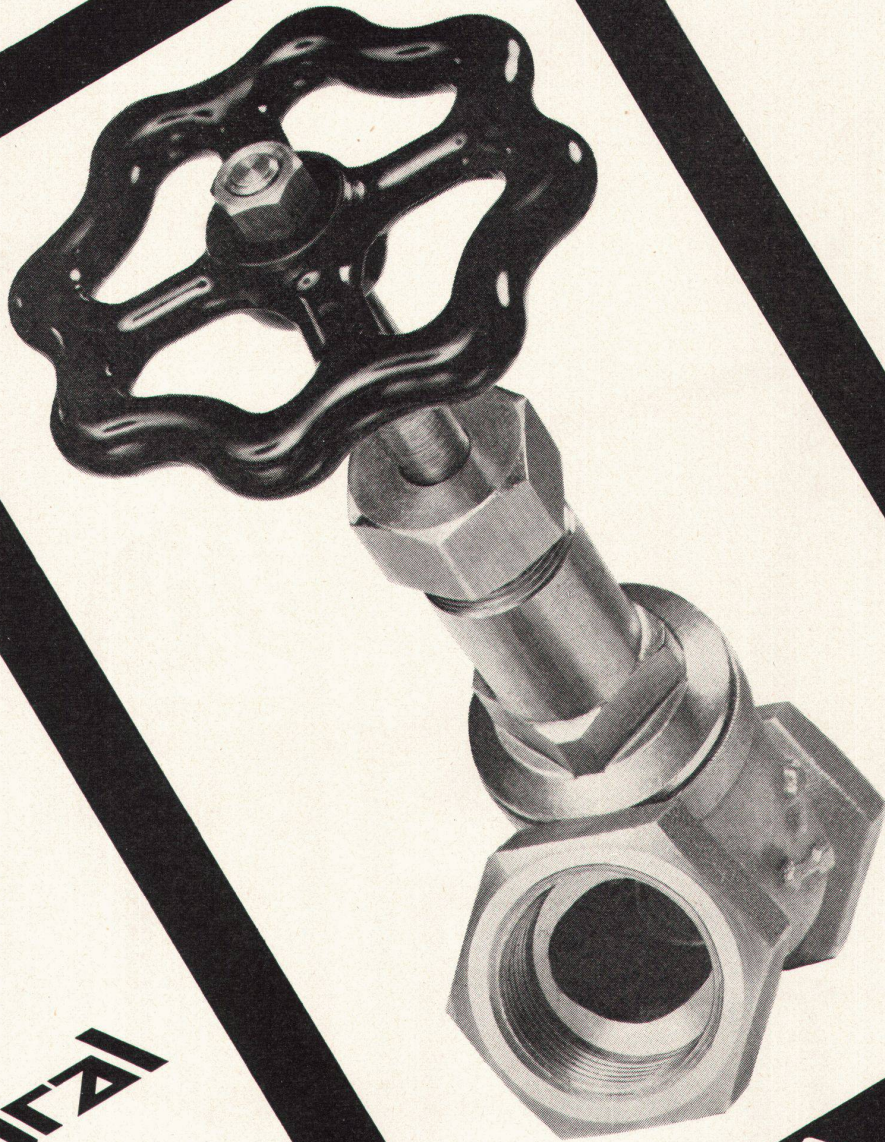
Das Resultat dieses Teamworks ist eine moderne Küchengestaltung, welche sowohl arbeitstechnisch wie ästhetisch und hygienisch den modernen Forderungen entspricht.



50 Jahre

FRANKE

Walter Franke Metallwarenfabrik Aarburg/AG



integral

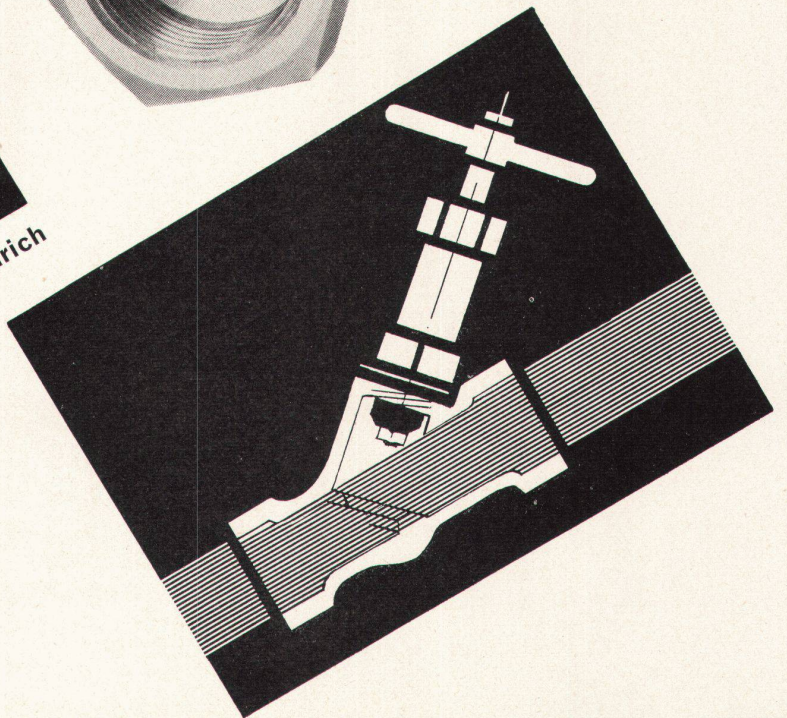
(bisher Freifluß)

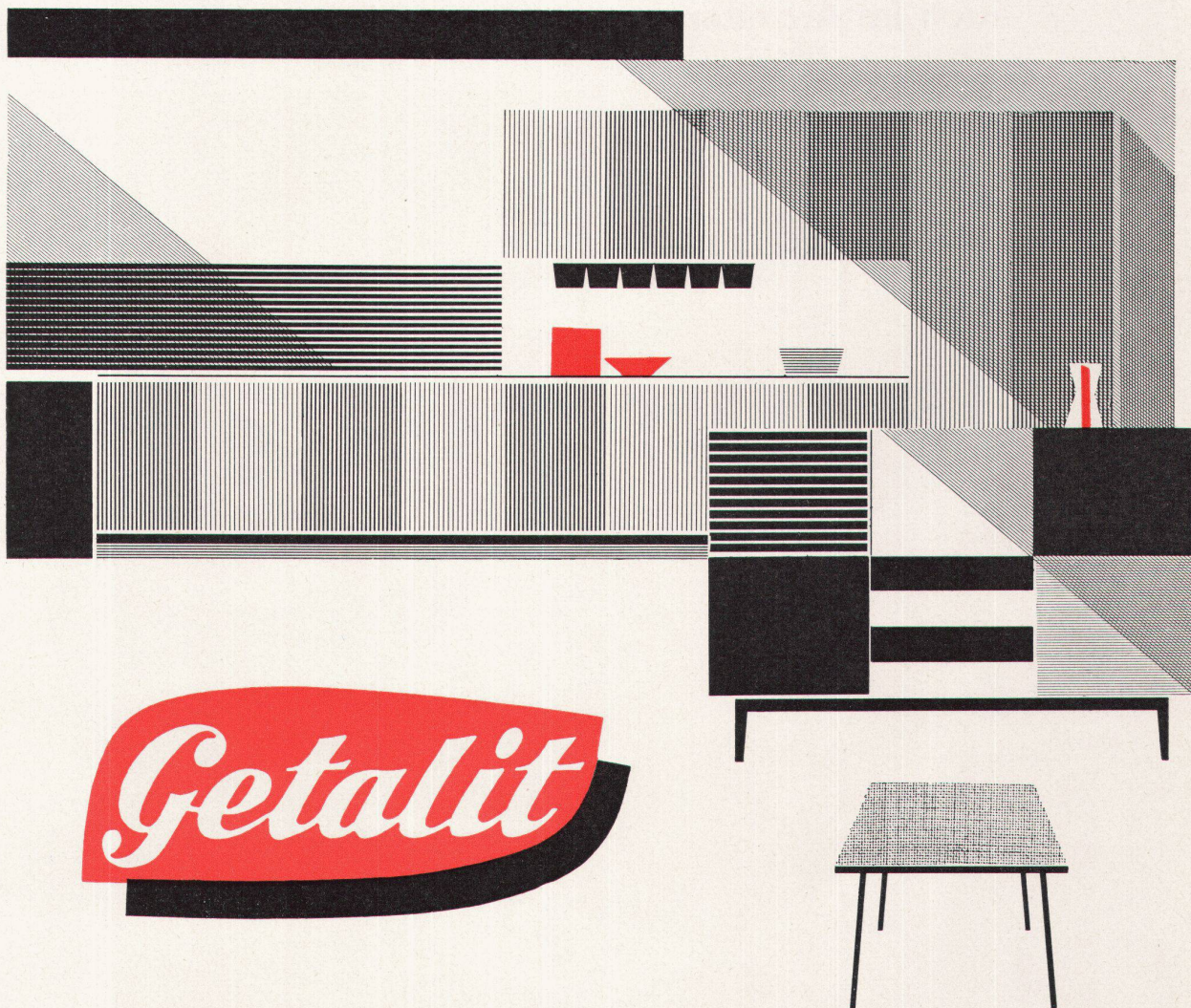
mit vollem, geradem Durchgang

kugler

Metallgießerei und Armaturenfabrik AG, Genf/Zürich

Seit mehr als 100 Jahren auf dem
Armaturengbiet spezialisiert





Getalit

die echte Kunststoffplatte

sauber schön dauerhaft

Format 295 × 130 cm
sowie 250 × 122 cm
250 × 86 cm
und 214 × 102 cm

Hochglanz und matt

30 Unifarben
50 Phantasiedessins
20 Holzmuster
2 Rückseitenplatten

lichtecht
spielend leicht zu reinigen
temperaturbeständig
weitgehend säurefest
geruchlos
abriebfest

Einzelplatten Fr. 19.50/m²

Wenden Sie sich bezüglich weiterer
interessanter Vergünstigungen bei
Großbezügen an folgende Depositäre

Altstätten: R. Stark, Sperrholz

Basel: Schmidt Söhne AG, Kleinhüninger-
straße 96

Lausanne-Malley: Alb. Gret & Cie

Locarno: Carlo Nessi & Ci., Via Balestra

Oberdießbach: Gebr. Jenni, Holzhandlung

St. Gallen: O. Kesselring AG, Davidstraße 40

Winterthur: Hospega AG, Römerstraße 155

Zürich: W. Bindschedler & Co., Waisenhausstr. 2
Schmidt AG, Holzimport, Neugasse 215

Elgg ZH: Kurt Mäder, Holzhandlung

Hergestellt durch:
Westag & Getalit Aktiengesellschaft
Wiedenbrück i. W.

Belebend
wirkt die Farbe
auch im Arbeitsraum



und eine
harmonische
Gestaltung
erhöht
die Leistung

GIUBIASCO

colovinyl®

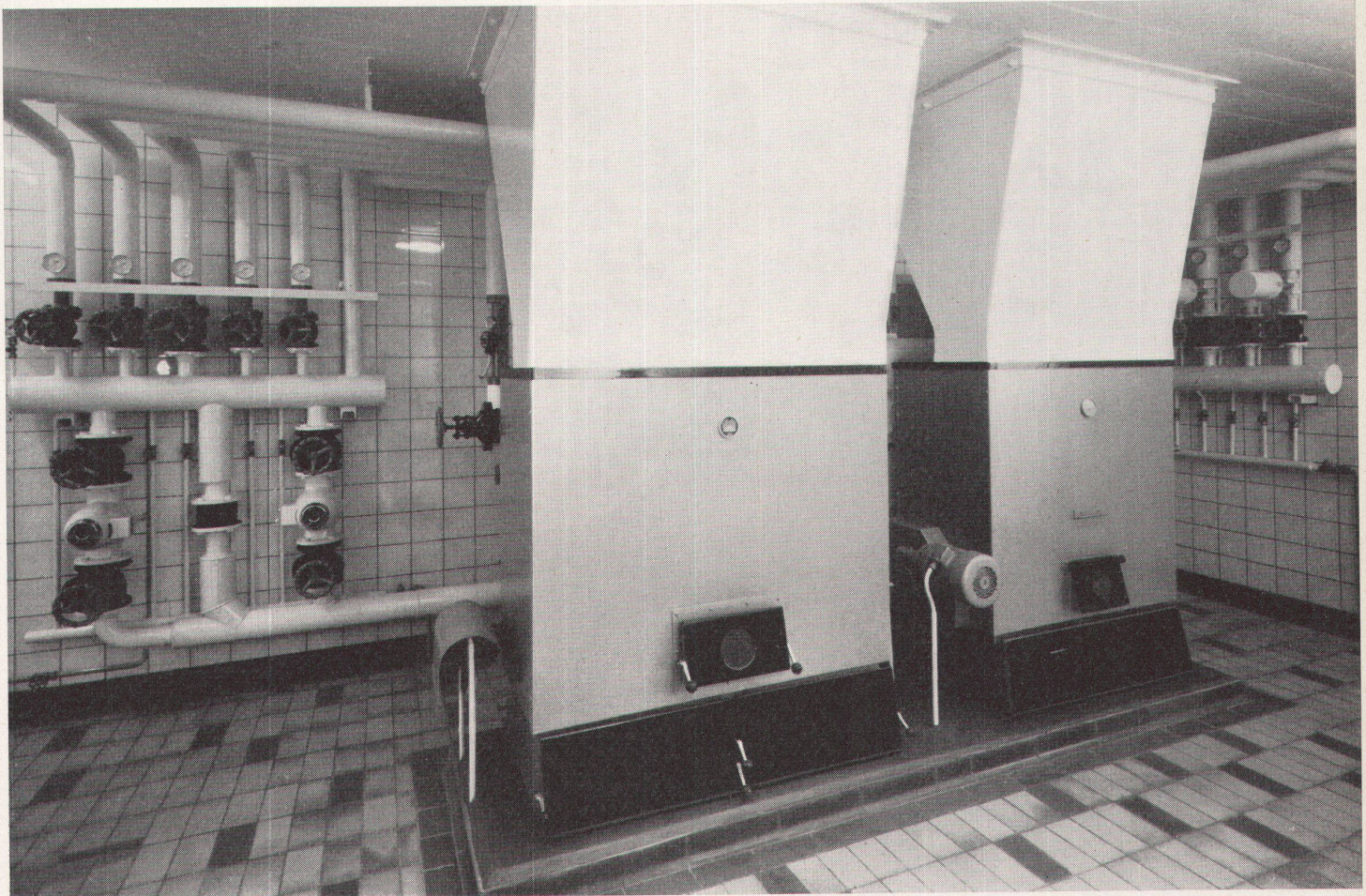
Planen Sie mit **COLOVINYL**, diesem tausendfach bewährten, farblich so gediegenen Plattenbelag auf PVC-Asbest-Basis. **COLOVINYL** ist fett- und säurebeständig, geeignet für strapazierte Räume, wie Restaurants, Ladengeschäfte, Coiffeursalons, Entrées, Hallen, und für sogenannte «feuchte» Räume, wie Laboratorien, Badezimmer, Küchen.

COLOVINYL ist ästhetisch, praktisch und wirtschaftlich.

Linoleum AG, Giubiasco / Schweiz Tel. 092 / 512 71

Die gute Procarbo-Anlage

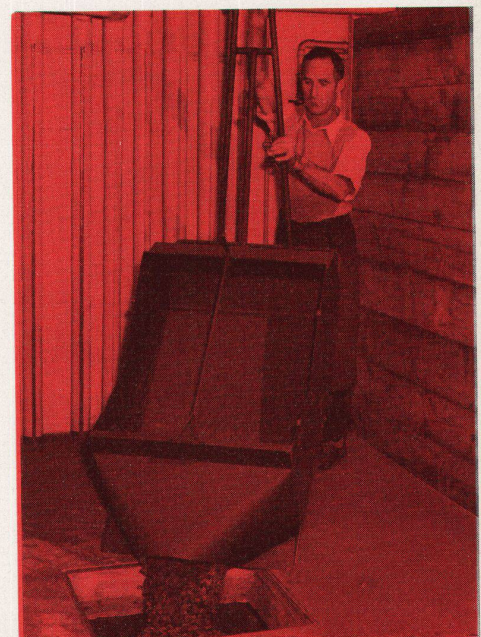
Automatisierte Koksheizung in einem mittelgrossen Gärtnereibetrieb:
Meyer Söhne, Allmendstrasse 160, Basel



2 automatisierte Cérac-Kessel von 100 000 und 80 000 WE/h.
Fabrikant: Zent AG, Ostermundigen.
Besondere Merkmale: Beschickung der Kessel vom darüberliegenden Koksraum. Trennung von Heizraum und Brennstofflager, somit immer saubere Heizung. Aufgebaute Kesselbunker mit Vorrat, der für ein ganzes Wochenende reicht. Links neben Kessel Antriebe für automatische Entschlackung. Die Schlackenschubladen werden periodisch entleert.

Bild rechts: Tieferlegen der Kessel erlaubt die einfache Beschickung mit Hanbagg-Rollschaufel vom höherliegenden Koksraum aus. Eine bequeme und moderne Lösung! In der neuzeitlich geplanten Koksheizung braucht es weder Kohlschaufel noch Spiess.

Für alle Auskünfte, Beratungen und unverbindlichen Projekte steht die PROCARBO zu Ihrer Verfügung.



PROCARBO

Zürich: Freigutstrasse 7
Basel: Schützenmattstrasse 43
Lausanne: 3, chemin de Mornex

Der Cérac-Kessel der Zent AG, Ostermündigen

Auskunft und Beratung:

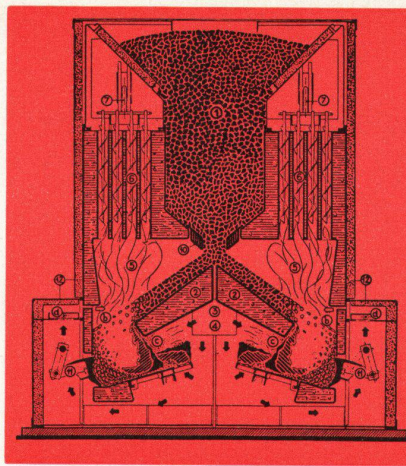
PROCARBO

Bauart

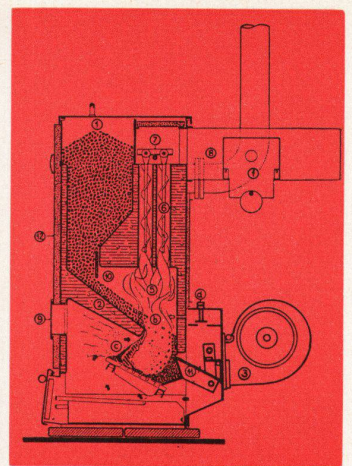
Konstruktion aus elektrisch geschweisstem Stahlblech. Wasserspülte Rauchröhren. Konstant steigende Züge mit oberem Rauchabgang. Obere Beschickung. Unterwindgebläse thermostatisch gesteuert. Mechanische, staubfreie Entschlackung, auf Wunsch automatisch.

Verwendbare Brennstoffgrößen

Cadette	15 000 WE/h	Anthrazit 5/10-10/20	
Minor I	22 000- 44 000 WE/h	Anthrazit 5/10-30/50	Koks 5/10-15/25
Minor II	60 000-100 000 WE/h	Anthrazit 5/10-30/50	Koks 5/10-15/25
Junior/ Senior	85 000-700 000 WE/h	Anthrazit 5/10-30/50	Koks 5/10-20/40



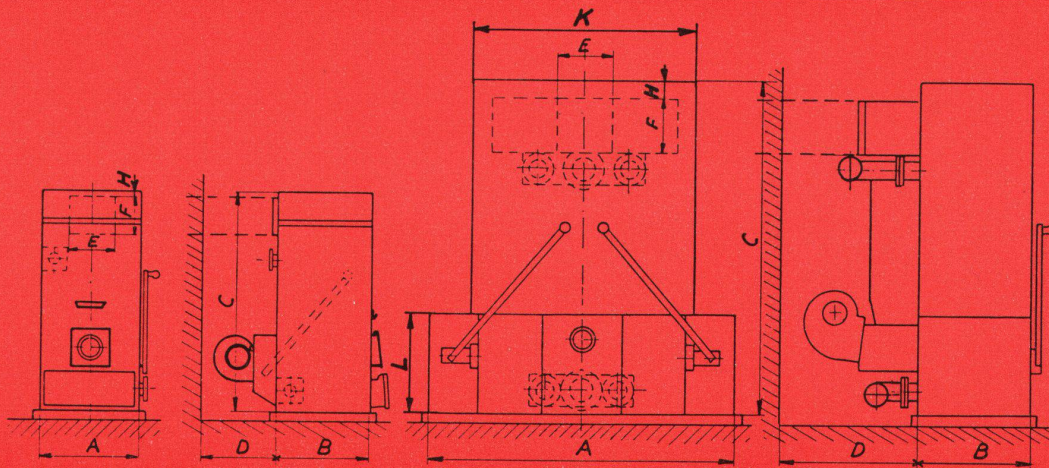
Schnitt durch die Typen Minor und Cadette



Schnitt durch die Typen Junior und Senior

- 1 Brennstoffbehälter
- 2 Brennstoffzufuhr durch Schwerkraft
- 3 Luftzufuhr durch geräuschlos arbeitendes Niederdruckgebläse
- 4 Regulierung der Luftmenge
- 5 Feuerraum mit regulierbarer Sekundärluft
- 6 Röhrenheizfläche
- 7 Rüttelvorrichtung zur täglichen Reinigung der Heizfläche
- 8 Kaminanschluss mit Zugreglerklappe
- 9 Schauloch
- 10 Regulierung der Brennstoffsicht durch Einsätze
- 11 Entschlackungsvorrichtung: bei kleineren Typen durch Hebel, bei grösseren automatisch durch Antriebmotor betätigt.
- 12 Wärme-Isolation

EM



Type		Leistung		Abmessungen								
		WE/h		A	B	C	D	E	F	H	K	L
				mm	mm	mm	mm	mm	mm	mm	mm	mm
Cadette	C 15	15 000		440	450	905	300	205	155			
Minor I	M 22	22 000		465	510	1075	400	210	210	40		
	M 32	32 000		540	510	1185	400	260	210	40		
	M 44	44 000		610	510	1205	520	260	210	40		
Minor II	M 60	60 000		840	520	1345	800	310	210	40		
	M 80	80 000		1060	520	1345	800	410	260	40		
	M 100	100 000		1280	520	1345	800	510	260	40		
Junior	J 85	85 000		1665	540	1855	800	300	300	113	600	1228
	J 125	125 000		1665	690	1855	800	300	300	113	600	1228
	J 165	165 000		1665	845	1855	800	300	300	113	600	1228
Senior	SS 190	190 000		1886	865	2025	800	350	350			
	SS 250	250 000		1886	980	2025	800	350	350			
	SS 310	310 000		1886	1150	2025	800	400	350			
	SS 400	400 000		1990	1330	2200	800	400	400			
	SS 500	500 000		1990	1720	2200	800	500	400			
	SS 600	600 000		1990	2100	2200	800	600	400			
	SS 700	700 000		1990	2525	2200	900	700	400			
	SS 800	800 000		1990	2610	2200	900	800	400			
	SS 900	900 000		1990	3010	2200	900	900	400			
	SS 1000	1 000 000		1990	3290	2200	900	1000	400			