

Ladengebäude mit Wohnungen auf dem Gellertareal in Basel

Autor(en): [s.n.]

Objektyp: **Article**

Zeitschrift: **Das Werk : Architektur und Kunst = L'oeuvre : architecture et art**

Band (Jahr): **48 (1961)**

Heft 5: **Wohnungsbauten im Rahmen der Stadtplanung**

PDF erstellt am: **17.09.2024**

Persistenter Link: <https://doi.org/10.5169/seals-37581>

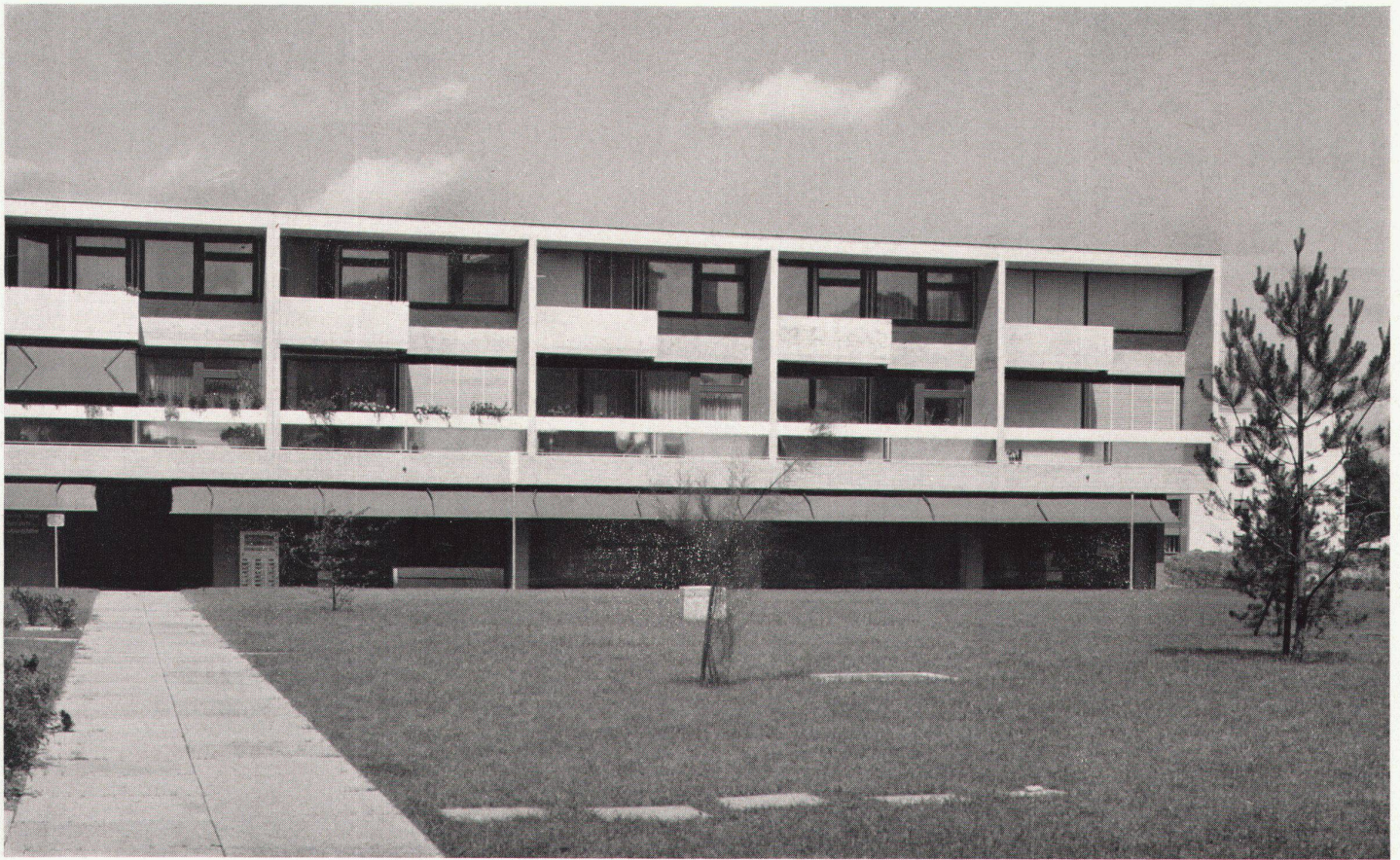
Nutzungsbedingungen

Die ETH-Bibliothek ist Anbieterin der digitalisierten Zeitschriften. Sie besitzt keine Urheberrechte an den Inhalten der Zeitschriften. Die Rechte liegen in der Regel bei den Herausgebern. Die auf der Plattform e-periodica veröffentlichten Dokumente stehen für nicht-kommerzielle Zwecke in Lehre und Forschung sowie für die private Nutzung frei zur Verfügung. Einzelne Dateien oder Ausdrucke aus diesem Angebot können zusammen mit diesen Nutzungsbedingungen und den korrekten Herkunftsbezeichnungen weitergegeben werden. Das Veröffentlichen von Bildern in Print- und Online-Publikationen ist nur mit vorheriger Genehmigung der Rechteinhaber erlaubt. Die systematische Speicherung von Teilen des elektronischen Angebots auf anderen Servern bedarf ebenfalls des schriftlichen Einverständnisses der Rechteinhaber.

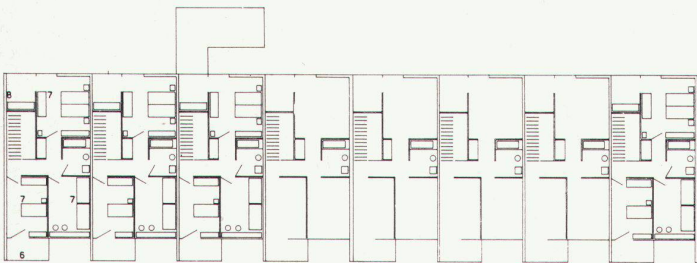
Haftungsausschluss

Alle Angaben erfolgen ohne Gewähr für Vollständigkeit oder Richtigkeit. Es wird keine Haftung übernommen für Schäden durch die Verwendung von Informationen aus diesem Online-Angebot oder durch das Fehlen von Informationen. Dies gilt auch für Inhalte Dritter, die über dieses Angebot zugänglich sind.

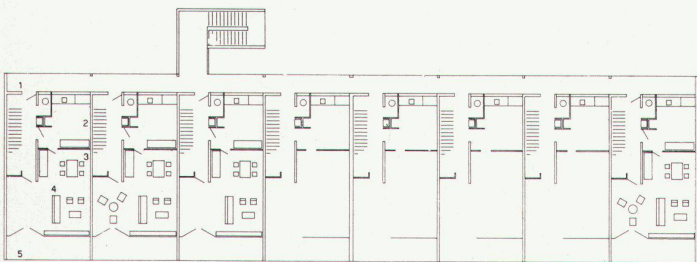
Ladengebäude mit Wohnungen auf dem Gellertareal in Basel



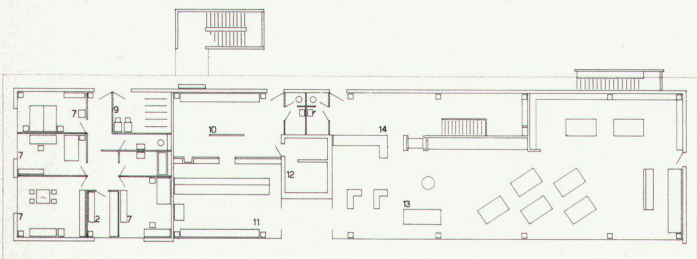
1



2



3



4

1960. Architekten: Max Rasser und Tibère Vadi BSA, Basel

Das Ladengebäude des ACV (Allgemeiner Consumverein) bildet einen Bestandteil der Gesamtüberbauung des Gellertareals. Das Gebäude enthält ein Ladengeschoss und zwei Wohngeschosse und erstreckt sich entsprechend dem generellen Überbauungsplan auf eine Länge von etwa 50 m und eine Tiefe von etwa 12 m. Der Block liegt im Zentrum der Gesamtüberbauung und steht in enger Beziehung zum zukünftigen Christoph Merian'schen Platz.

Bei der Planung stellte sich der Grundgedanke, ein möglichst flexibles Erdgeschoss zu bekommen. Ein Stützensystem von 6 m Abstand bietet damit auch noch nach Jahren die Möglichkeit, das Ladengeschoss nach Wunsch umzugestalten.

Das Erdgeschoss umfaßt einen Selbstbedienungsladen mit Aufbereitungsraum von etwa 250 m², eine Metzgereifiliale inklusive Vorbereitung und Kühlanlage von etwa 90 m², anschließend an die beiden Ladenlokalitäten eine Dreizimmerwohnung, ein Einzelzimmer und einen Abstellplatz für Kinderwagen.

Über dem Ladengeschoss sind acht über zwei Stockwerke sich erstreckende Viereinhalbzimmerwohnungen, welche durch ein offenes Treppenhaus und durch einen Laubengang im ersten Obergeschoss zugänglich sind. Die Wohnungen sind durch die zwei Geschosse in einen Wohn- und einen Schlaftteil unterteilt. Jede Wohnung besitzt eine Breite von rund 6 m und umfaßt einen Wohn-Eßraum mit Loggia, eine Küche und einen Vorplatz im unteren Geschoss; Elternschlafzimmer, zwei Kinderzimmer und Bad im oberen Geschoss.

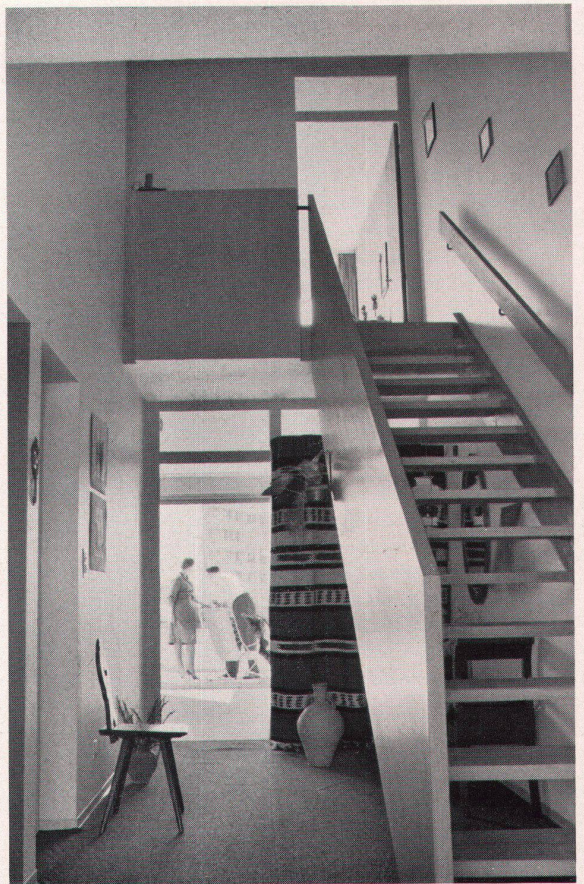
Bei der Anwendung von Farben und verschiedenen Materialien wurde eine große Zurückhaltung und Rücksicht auf die übrigen Bauten angestrebt.

Die Gestaltung des Ladeninnern ist in Zusammenarbeit mit dem Architekturbüro des ACV entstanden.



5

1, 7
Südseite mit Ladenfront
Face sud avec les magasins
South elevation with shopfronts



8

2, 3, 4, 6
Schlafgeschoß, Wohngeschoß, Ladengeschoß und Querschnitt 1:500
Plans des chambres à coucher, des séjours, des magasins, et coupe transversale
Bedroom floor, living-room floor, shop floor and cross-section

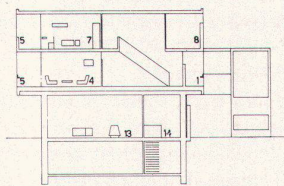
5
Nordseite mit Laubengang
Face nord et galerie
North elevation with gallery

8
Treppe in der Wohnung
Escalier interne d'un appartement
Stairs leading to upper floor of apartment

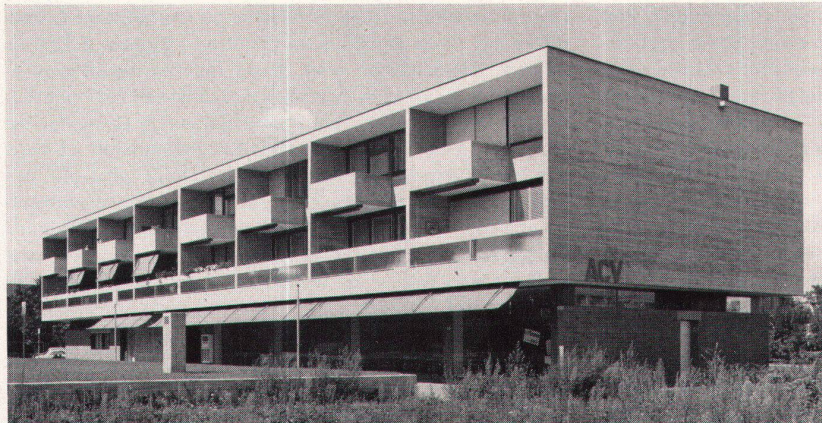
9
Laden des ACV
Magasin de la coopérative de consommation ACV
Cooperative chain store

Photos: Moeschlin und Baur, Basel

- 1 Laubengang
- 2 Küche
- 3 Eßplatz
- 4 Wohnen
- 5 Loggia
- 6 Balkon
- 7 Schlafzimmer
- 8 Bad
- 9 Velos
- 10, 11 Metzgerei
- 12 Kühlraum
- 13 Lebensmittelgeschäft
- 14 Lager



6



7



9