

**Zeitschrift:** Das Werk : Architektur und Kunst = L'oeuvre : architecture et art  
**Band:** 48 (1961)  
**Heft:** 5: Wohnungsbauten im Rahmen der Stadtplanung

## Werbung

### Nutzungsbedingungen

Die ETH-Bibliothek ist die Anbieterin der digitalisierten Zeitschriften. Sie besitzt keine Urheberrechte an den Zeitschriften und ist nicht verantwortlich für deren Inhalte. Die Rechte liegen in der Regel bei den Herausgebern beziehungsweise den externen Rechteinhabern. [Siehe Rechtliche Hinweise.](#)

### Conditions d'utilisation

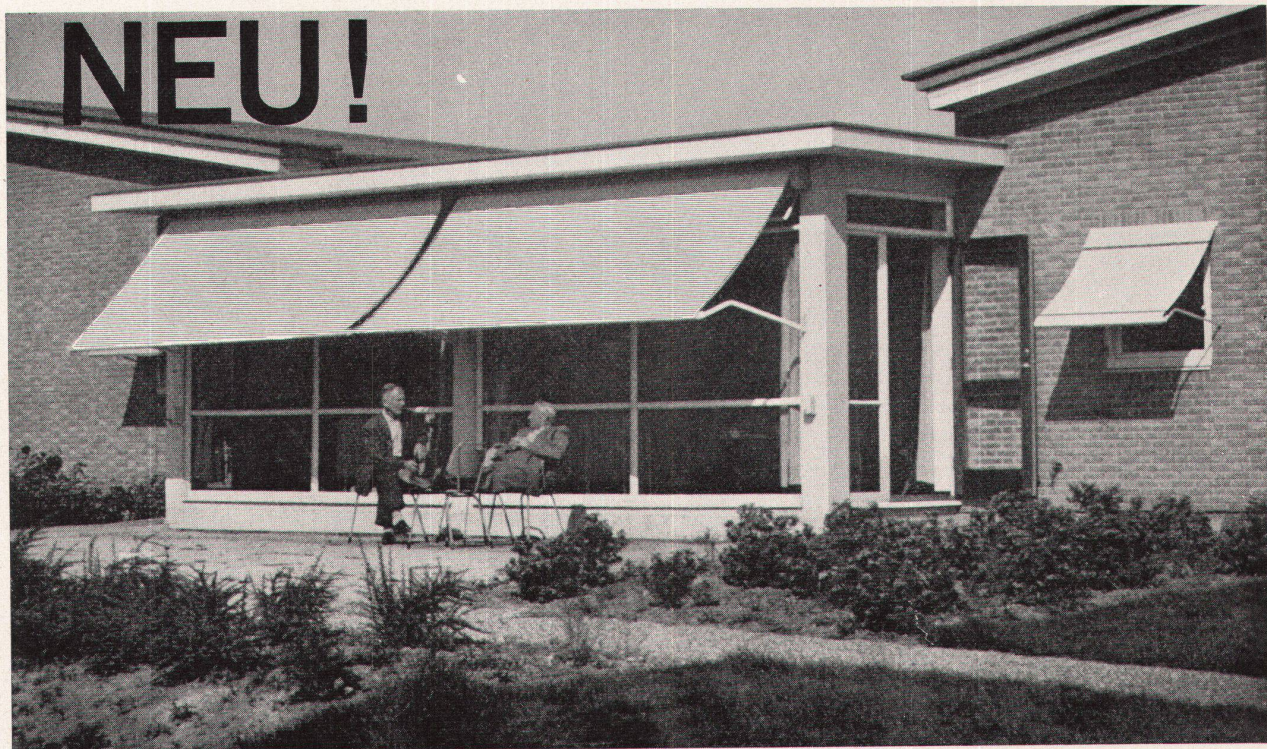
L'ETH Library est le fournisseur des revues numérisées. Elle ne détient aucun droit d'auteur sur les revues et n'est pas responsable de leur contenu. En règle générale, les droits sont détenus par les éditeurs ou les détenteurs de droits externes. [Voir Informations légales.](#)

### Terms of use

The ETH Library is the provider of the digitised journals. It does not own any copyrights to the journals and is not responsible for their content. The rights usually lie with the publishers or the external rights holders. [See Legal notice.](#)

**Download PDF:** 18.10.2024

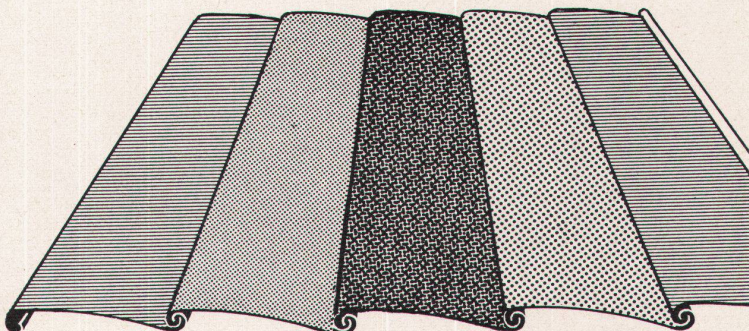
**ETH-Bibliothek Zürich, E-Periodica, <https://www.e-periodica.ch>**



\*Luxaflex ist die eingetragene Schutzmarke der HUNTER DOUGLAS HOLLAND 6111/RAI 1/1-1

*Luxaflex*\*

## Aluminium- Sonnenstoren



bieten exklusive Vorteile:

- idealer Sonnen- und Wetterschutz zugleich, dank spezieller wetterbeständiger Lackierung der Aluminium-Schindeln
- 11 moderne Farben für jede gewünschte Kombination
- kein Lichtverlust — denn die Unterseite der Luxaflex Aluminium-Sonnenstore ist immer weiss
- keine Beschädigung durch Brand
- keine besondere Wartung

Verlangen Sie nähern Aufschluss von

**BRETSCHER + CO**

Metallbau  
Winterthur 6, Zürcherstr. 262  
Tel. 052/633 26/27

oder vom LUXAFLEX Verkaufsförderungs-Büro, Postfach 234, Zürich 34



**Storenbau AG Basel**

Holestr. 89  
Tel. 061/39 90 90

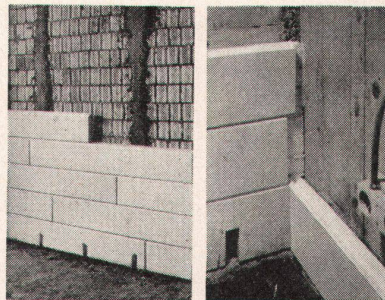
**LUXAFLEX —  
immer  
auf der Höhe  
der modernen  
Architektur**

**Die Duplex-Bauweise ist billiger dank Rationalisierung und besser durch erhöhte Wärmeisolierung.**

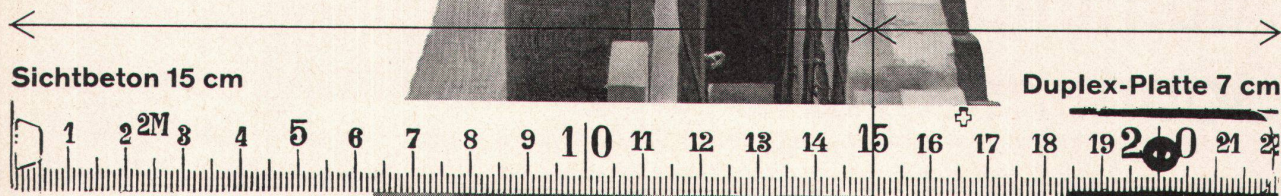
**Das Mauerwerk braucht nur noch den statischen Anforderungen zu genügen.**

Eine Duplex-Platte von 7 cm Stärke, die gleichzeitig als innere verlorene Schalung dient, ergibt zusammen mit einem Sichtbetonmauerwerk von 15 cm den k-Wert von 0,644. Damit sind die Vorteile und Auswertungsmöglichkeiten dieser Platten schon bewiesen. Durch das stockwerkhohe Versetzen wird eine innere Holzschalung überflüssig. Sie hat den Vorteil, dass man sie trocken versetzen kann, sodass keine zusätzliche Feuchtigkeit in den Bau gebracht

wird. Eine wesentliche Einsparung wird erzielt durch den Wegfall des Grundputzes. Verwenden auch Sie Duplex Isolier- und Schalungsplatten; ihre Vorzüge sind klar: bessere Isolierung, Einsparung des Grundputzes, Gewinn an Raum, trockenes Versetzen, Verkürzung der Bauzeit. Architekten und Baufachleuten stellen wir gern unsere neue Tabelle mit Vergleichszahlen über Preise und Isolationswerte zu. Gips-Union AG Zürich, Talstr. 83, (051) 23 37 60



# Duplex Isolier- und Schalungsplatten



k-Wert **0,644**

keine innere Holzschalung mehr

Grundputz fällt weg

Duplex Isolier- und Schalungsplatten — ein Produkt der **GIPS-UNION**

