

# Schulhaus in Bellach : 1959/60. Architekten Bruno Haller, Fritz Haller BSA, Solothurn

Autor(en): [s.n.]

Objektyp: **Article**

Zeitschrift: **Das Werk : Architektur und Kunst = L'oeuvre : architecture et art**

Band (Jahr): **49 (1962)**

Heft 2: **Schulen**

PDF erstellt am: **13.09.2024**

Persistenter Link: <https://doi.org/10.5169/seals-38386>

## **Nutzungsbedingungen**

Die ETH-Bibliothek ist Anbieterin der digitalisierten Zeitschriften. Sie besitzt keine Urheberrechte an den Inhalten der Zeitschriften. Die Rechte liegen in der Regel bei den Herausgebern.

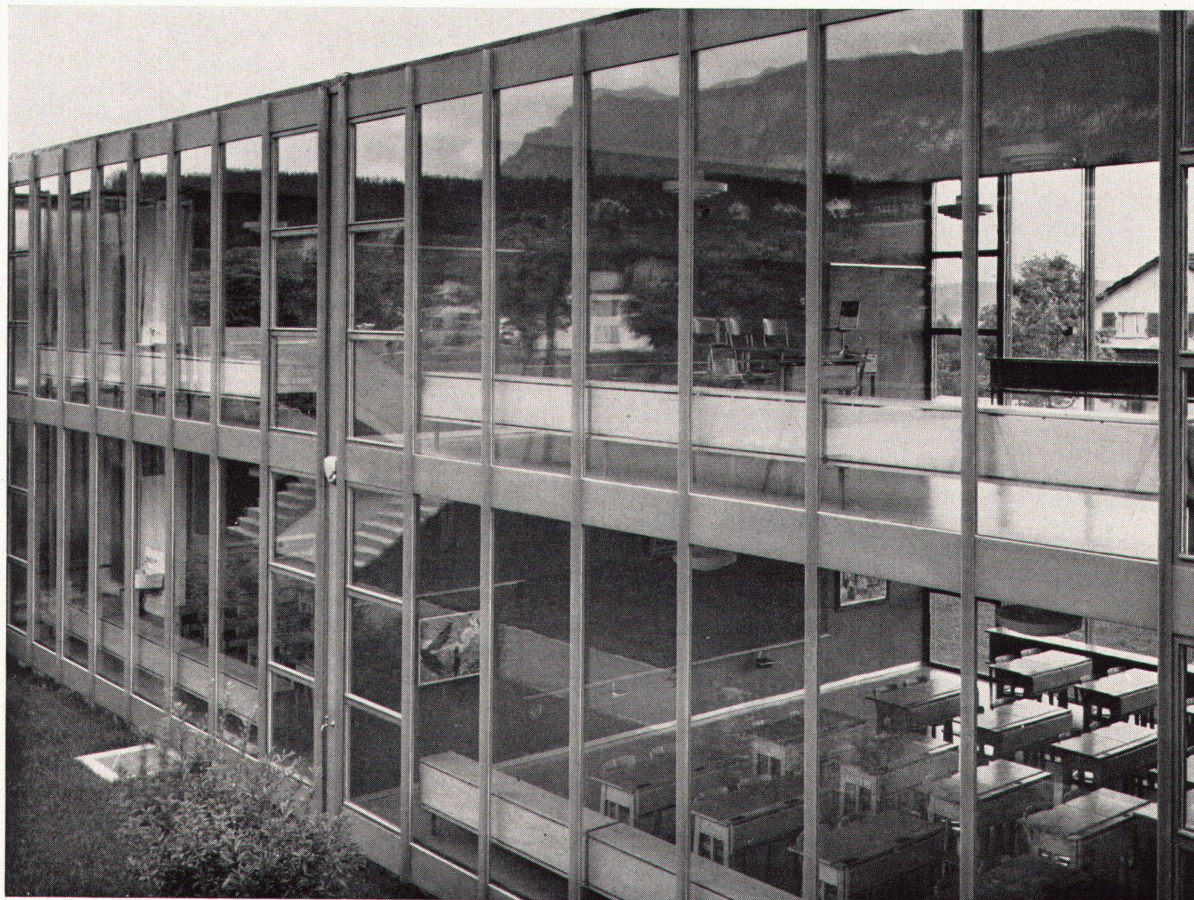
Die auf der Plattform e-periodica veröffentlichten Dokumente stehen für nicht-kommerzielle Zwecke in Lehre und Forschung sowie für die private Nutzung frei zur Verfügung. Einzelne Dateien oder Ausdrucke aus diesem Angebot können zusammen mit diesen Nutzungsbedingungen und den korrekten Herkunftsbezeichnungen weitergegeben werden.

Das Veröffentlichen von Bildern in Print- und Online-Publikationen ist nur mit vorheriger Genehmigung der Rechteinhaber erlaubt. Die systematische Speicherung von Teilen des elektronischen Angebots auf anderen Servern bedarf ebenfalls des schriftlichen Einverständnisses der Rechteinhaber.

## **Haftungsausschluss**

Alle Angaben erfolgen ohne Gewähr für Vollständigkeit oder Richtigkeit. Es wird keine Haftung übernommen für Schäden durch die Verwendung von Informationen aus diesem Online-Angebot oder durch das Fehlen von Informationen. Dies gilt auch für Inhalte Dritter, die über dieses Angebot zugänglich sind.





1

**1959/60. Architekten: Bruno Haller, Fritz Haller BSA, Solothurn**

Das Schulhaus für eine Vorortsgemeinde von Solothurn dient für alle Schulstufen samt Abschlußklassen und Sekundarklassen. Es besteht aus einem Schultrakt mit acht Normalklassen und einem Turnhallentrakt mit der Turnhalle, Nebenräumen, der Heizung und drei Mehrzweckräumen. Je zwei Klassen im Schultrakt haben einen eigenen Zugang vom Freien mit Ab- und Aufgang zum Hügel. Dieser ersetzt mit der schattigen Allee die gedeckte Pausenhalle.

Die Räume im Südteil des Turnhallentraktes sind Mehrzweckräume für Spezialunterricht und anderes. Die Trennwände sind aus mobilen Elementen, die nach Bedürfnis verschoben oder entfernt werden können. Auf der Landfläche südlich des Turnhallentraktes ist ein Erweiterungsbau vorgesehen.

**Konstruktion**

**Schultrakt:** Die Querwände und die Einbauten mit den Toiletten sind Tragwände aus ausbetonierten Durisol-Steinen. Darüber sind in der Längsrichtung Eisenbeton-Massivplatten gespannt. Die Längswände sind nichttragende, voll verglaste Stahlkonstruktionen. Bei den Klassenzimmern sind auf der Südseite Lamellenstoren vor der Glasfassade.

**Turnhallentrakt:** Dieser Bau ist wie der Schultrakt konstruiert. Anstelle der Tragwände treten zum Teil DIN-Stahlstützen. Alle Außenwände sind verglast.

**Installation:** Alle Räume werden mit einbetonierter Deckenstrahlheizung beheizt. Die Schulzimmer im Erdgeschoß über den Schutzräumen haben zusätzlich Bodenspiralen. Die zentrale Heizanlage mit dem freistehenden Kamin liegt im Untergeschoß des Turnhallentraktes.

1

Klassenfront, Ausschnitt der Südseite  
Détail de la face sud de l'aile des classes  
South elevation detail of classrooms wing

2

Gesamtansicht von Norden  
Vue générale prise du nord  
Assembly view from the north

3

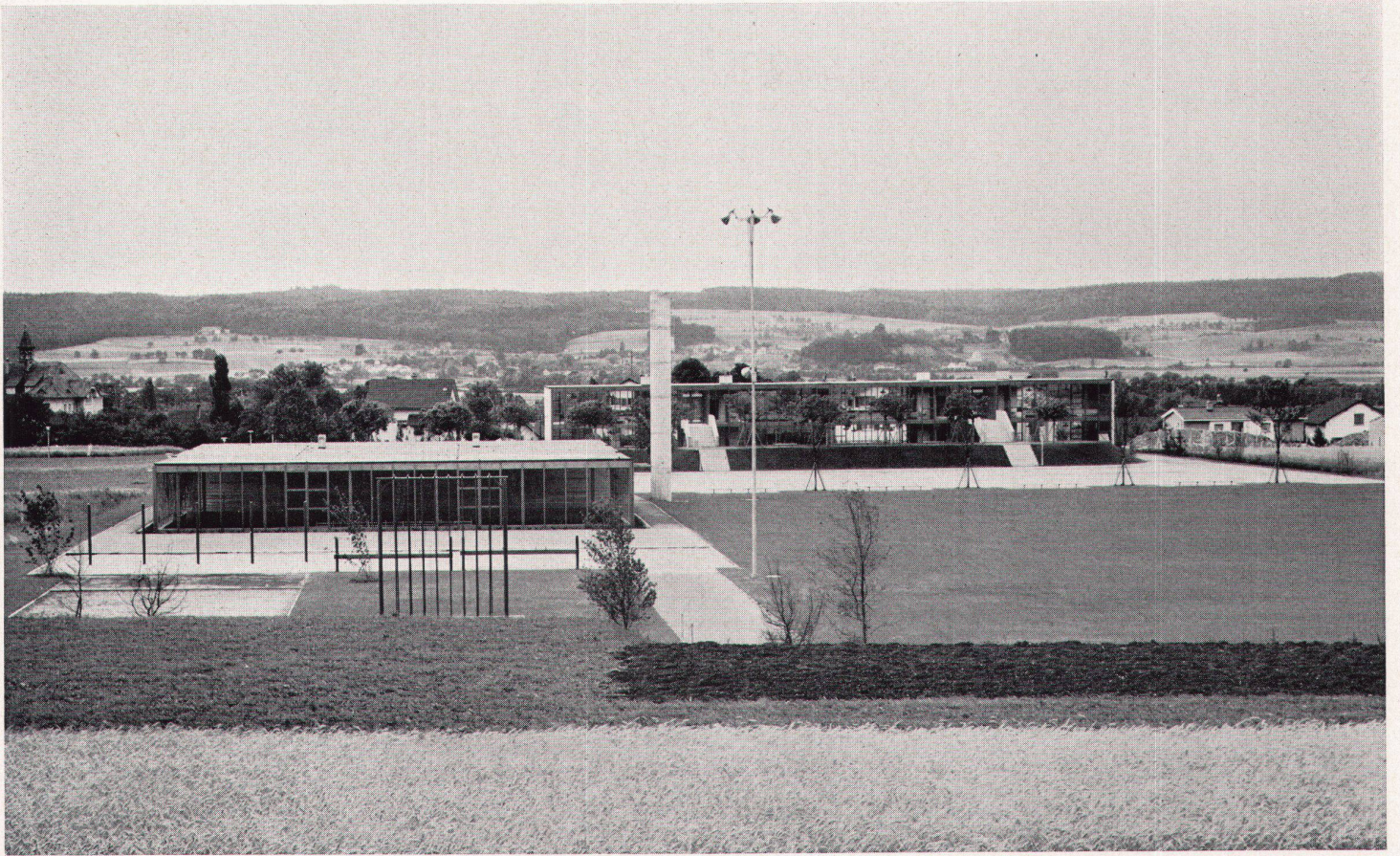
Schnitt 1 : 1000  
Coupe  
Cross-section

4

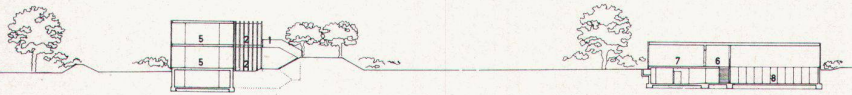
Grundriß 1 : 1000  
Plan  
Groundplan

- 1 Außentreppe
- 2 Verglaster Eingang
- 3 Halle mit Garderobe
- 4 WC und Putzraum
- 5 Klassenzimmer
- 6 Eingangshalle und Galerie Turnhalle
- 7 Mehrzweckräume mit demontierbaren Trennwänden
- 8 Turnhalle
- 9 Zugang Heizung
- 10 Zugang Außengeräte
- 11 Fahrräder
- 12 Findling
- 13 Brunnen
- 14 Pausenplatz
- 15 Reserveland für eventuelle Erweiterungsbauten
- 16 Spielwiese
- 17 Turnplatz
- 18 Springgrube
- 19 Springanlage
- 20 Kellergerüst
- 21 Kugelstoßanlage
- 22 Schnelllauf

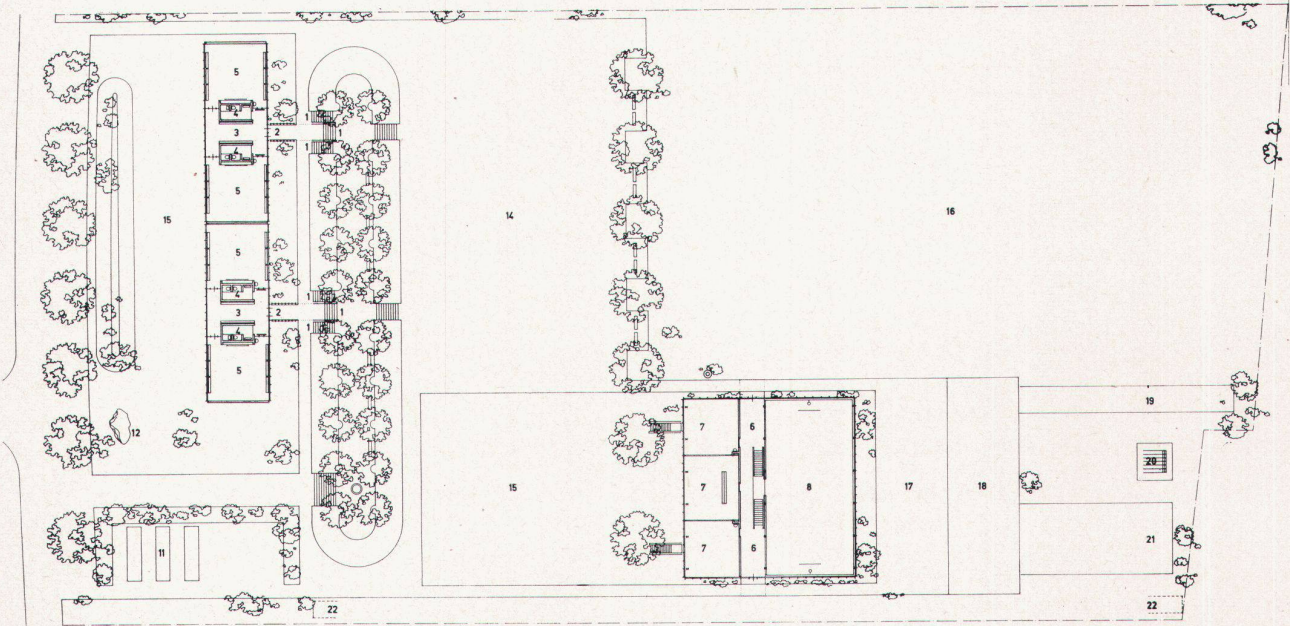




2

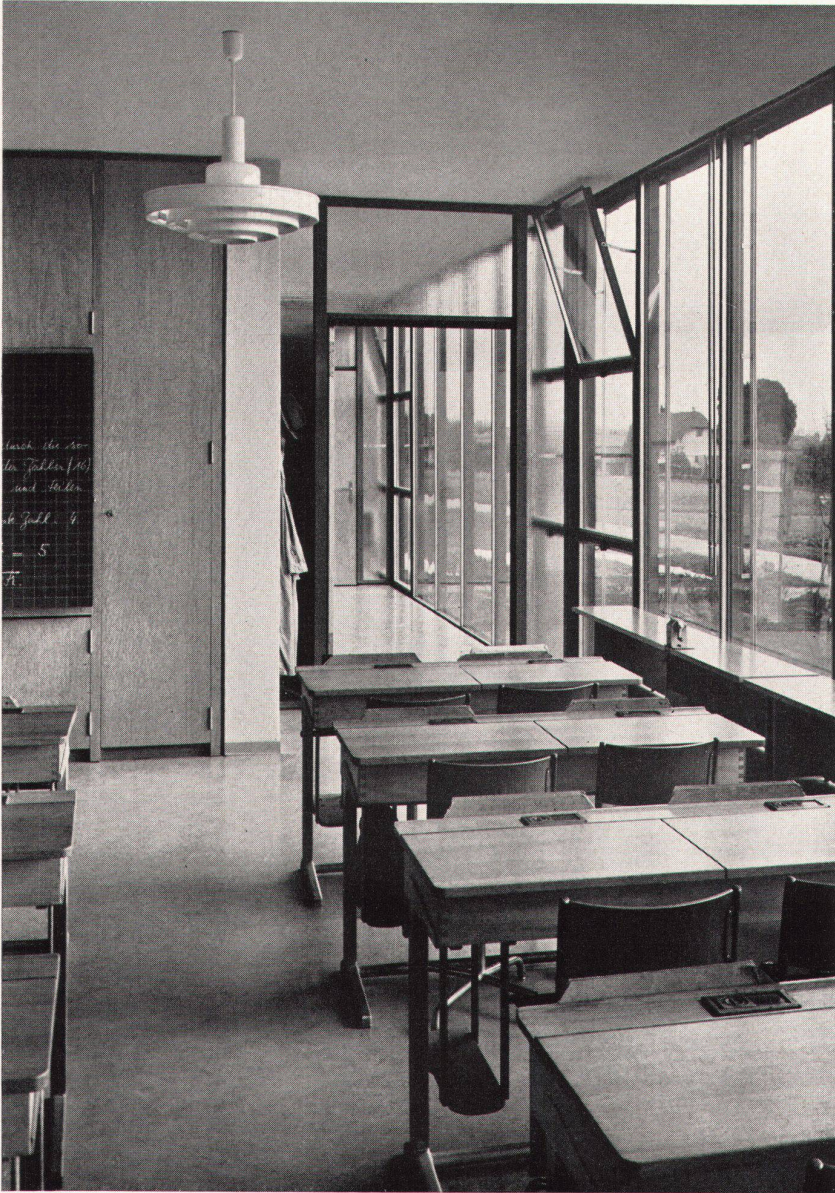


3



4





5

5  
Klassenzimmer  
Salle de classe  
Classroom

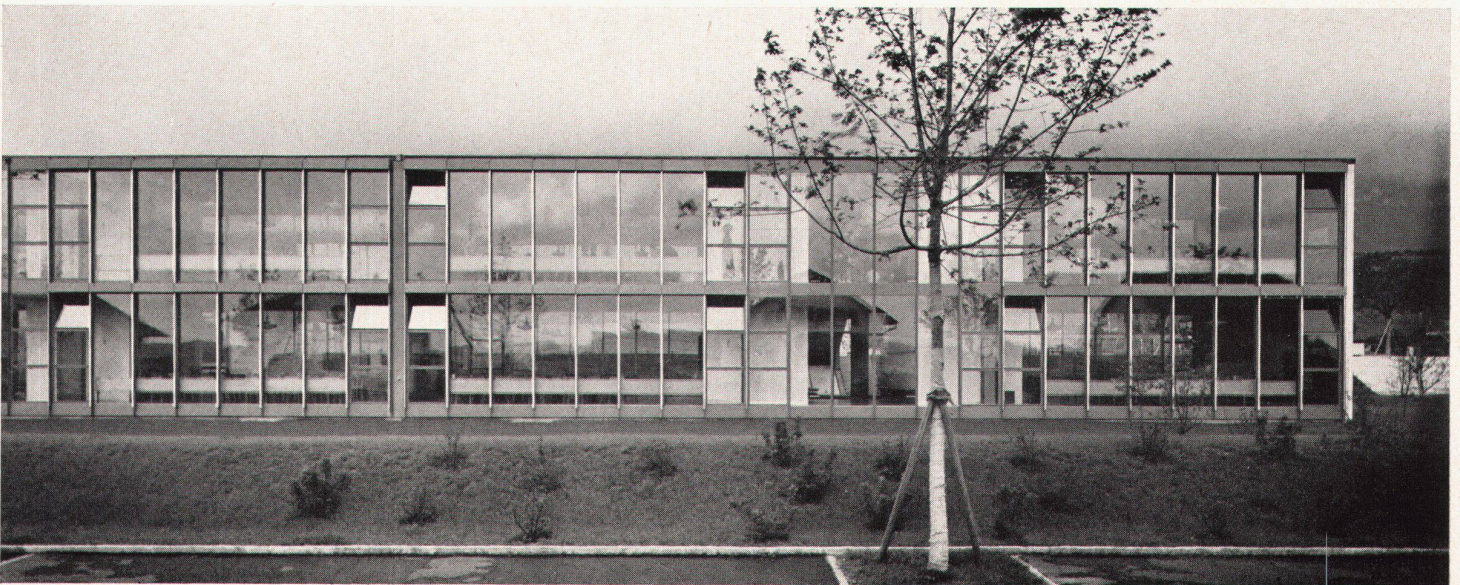
6  
Klassenfront  
Face de l'aile des classes  
Classroom elevation

7  
Eingänge vom künstlichen Damm her  
Entrées vues du terre-plein  
Entrances from the artificial embankment

8  
Westseite der Turnhalle  
Face ouest de la salle de gymnastique  
West face of gymnasium

9  
Turnhalle innen  
Salle de gymnastique, intérieur  
Interior of gymnasium

Photos: Hablützel, Bern

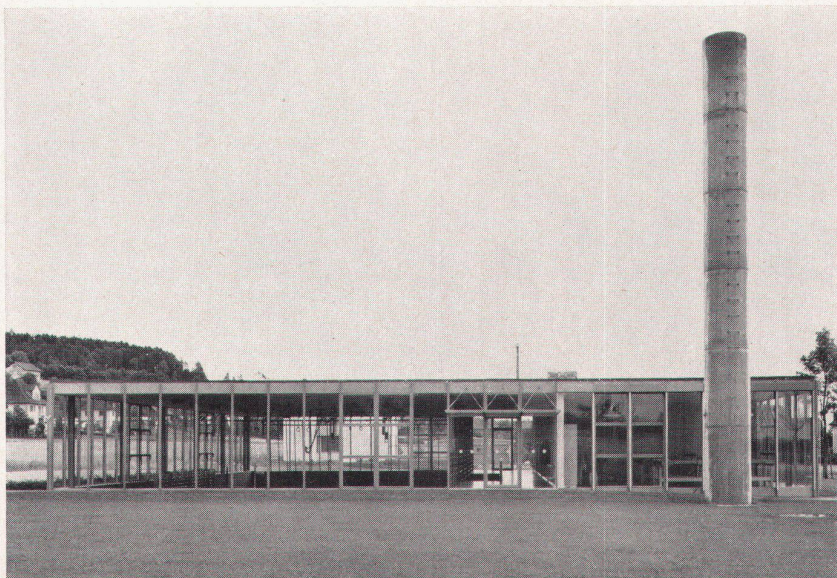


6

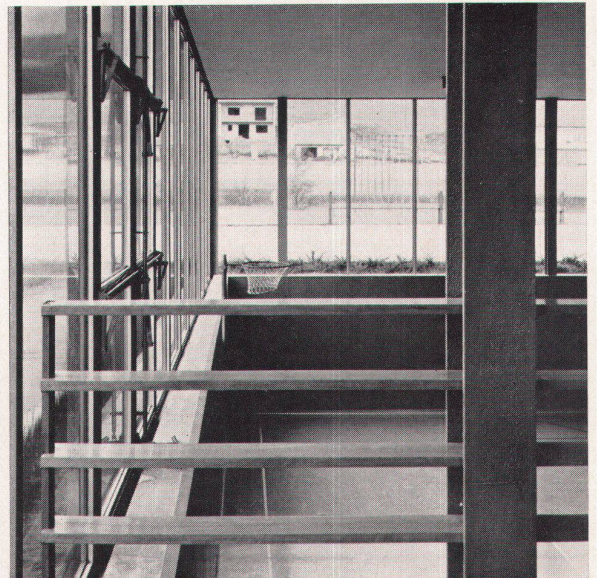




7



8



9