

Objektyp: **Advertising**

Zeitschrift: **Das Werk : Architektur und Kunst = L'oeuvre : architecture et art**

Band (Jahr): **49 (1962)**

Heft 3: **Planung und Wohnbebauung**

PDF erstellt am: **12.07.2024**

Nutzungsbedingungen

Die ETH-Bibliothek ist Anbieterin der digitalisierten Zeitschriften. Sie besitzt keine Urheberrechte an den Inhalten der Zeitschriften. Die Rechte liegen in der Regel bei den Herausgebern. Die auf der Plattform e-periodica veröffentlichten Dokumente stehen für nicht-kommerzielle Zwecke in Lehre und Forschung sowie für die private Nutzung frei zur Verfügung. Einzelne Dateien oder Ausdrucke aus diesem Angebot können zusammen mit diesen Nutzungsbedingungen und den korrekten Herkunftsbezeichnungen weitergegeben werden. Das Veröffentlichen von Bildern in Print- und Online-Publikationen ist nur mit vorheriger Genehmigung der Rechteinhaber erlaubt. Die systematische Speicherung von Teilen des elektronischen Angebots auf anderen Servern bedarf ebenfalls des schriftlichen Einverständnisses der Rechteinhaber.

Haftungsausschluss

Alle Angaben erfolgen ohne Gewähr für Vollständigkeit oder Richtigkeit. Es wird keine Haftung übernommen für Schäden durch die Verwendung von Informationen aus diesem Online-Angebot oder durch das Fehlen von Informationen. Dies gilt auch für Inhalte Dritter, die über dieses Angebot zugänglich sind.

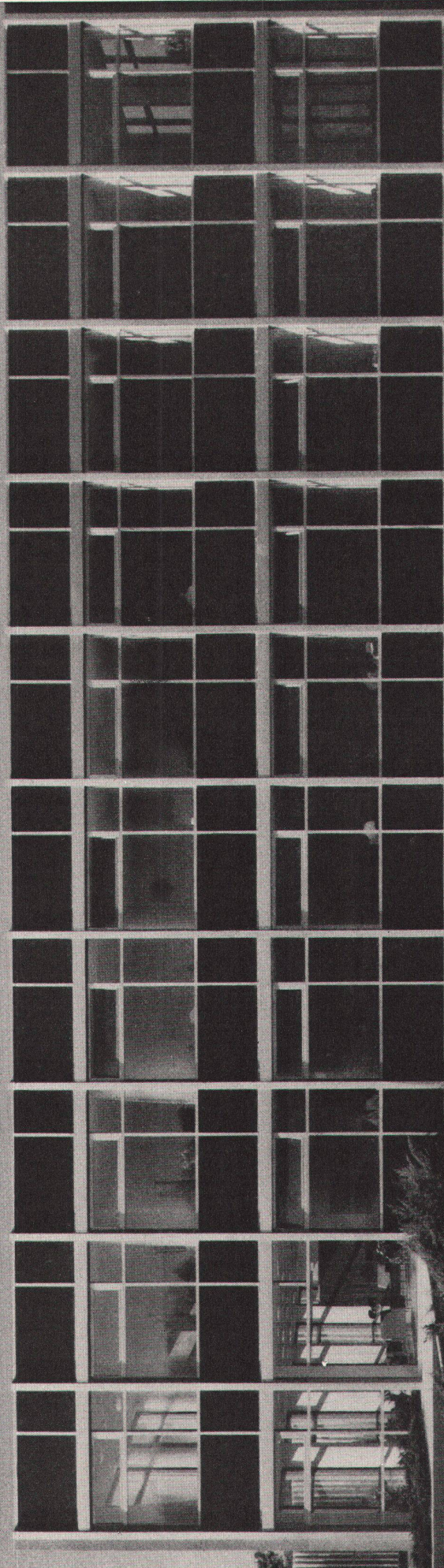
SCHMIDLIN

SCHMIDLIN

SCHMIDLIN

SCHMIDLIN

SCHMIDLIN



Verwaltungs- und Laborgebäude
USI Chemicals Baar/Zug
Architekten:
F. Stucky + R. Meuli, Zug
Suter & Suter, BSA/SIA, Basel

ISAL, die führende Fenster- und
Fassadenkonstruktion
System Schmidlin

Bezugsquellennachweis:



Hans Schmidlin AG
Holz- und Metallbau
Aesch Basel Zürich Gené
Telefon 061 / 82 32 82

An der Mustermesse finden Sie uns in Halle 8, Stand 2950

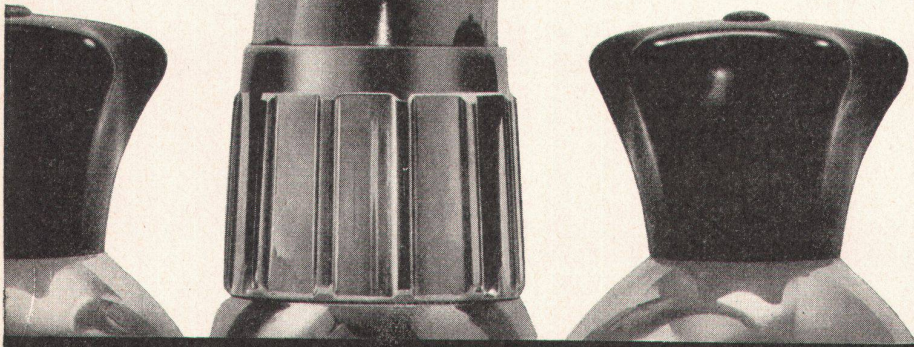
Romand

Sanitär-Armaturen — Inbegriff vollendeter
Eleganz und ausgereifter Konstruktion

Robinetterie sanitaire modèle
Romand Synonyme de création parfaite

Romand

OEDERLIN



AKTIENGESELLSCHAFT SOCIÉTÉ ANONYME
OEDERLIN + CIE BADEN
SCHWEIZ / SUISSE

Toilettenbatterie Nr. 2710 mit Schwenkauslauf und Ring-Betätigung des Ablaufventils
Batterie de toilette no 2710 avec goulot mobile, vidage actionné par bague

MUBA 1962: OEDERLIN-Stand, Halle 5, Nr. 1085

