

Objektyp: **Advertising**

Zeitschrift: **Das Werk : Architektur und Kunst = L'oeuvre : architecture et art**

Band (Jahr): **49 (1962)**

Heft 9: **Bauen mit der Landschaft**

PDF erstellt am: **13.09.2024**

### **Nutzungsbedingungen**

Die ETH-Bibliothek ist Anbieterin der digitalisierten Zeitschriften. Sie besitzt keine Urheberrechte an den Inhalten der Zeitschriften. Die Rechte liegen in der Regel bei den Herausgebern.

Die auf der Plattform e-periodica veröffentlichten Dokumente stehen für nicht-kommerzielle Zwecke in Lehre und Forschung sowie für die private Nutzung frei zur Verfügung. Einzelne Dateien oder Ausdrucke aus diesem Angebot können zusammen mit diesen Nutzungsbedingungen und den korrekten Herkunftsbezeichnungen weitergegeben werden.

Das Veröffentlichen von Bildern in Print- und Online-Publikationen ist nur mit vorheriger Genehmigung der Rechteinhaber erlaubt. Die systematische Speicherung von Teilen des elektronischen Angebots auf anderen Servern bedarf ebenfalls des schriftlichen Einverständnisses der Rechteinhaber.

### **Haftungsausschluss**

Alle Angaben erfolgen ohne Gewähr für Vollständigkeit oder Richtigkeit. Es wird keine Haftung übernommen für Schäden durch die Verwendung von Informationen aus diesem Online-Angebot oder durch das Fehlen von Informationen. Dies gilt auch für Inhalte Dritter, die über dieses Angebot zugänglich sind.





Leises, weiches  
Gehen auf  
calmoplast

Wenn es gilt, eine Bodenfläche mit strapazierfähigem, schalldämpfendem Belag zu versehen, ist Calmoplast die ideale Lösung. Die Verbindung einer porenfreien, strapazierfähigen Plastic-Oberschicht mit einer weichen, Schall und Wärme isolierenden Filzunterlage macht Calmoplast zum einzigartigen Bodenbelag für vielseitige Verwendung. Wir zeigen Ihnen gerne Muster und orientieren Sie über Calmoplast-Vorzüge.

**Schuster**

Zürich, Bahnhofstr. 18, Tel. 23 76 03 / St. Gallen, Multerg. 14, Tel. 22 15 01



## Brown Boveri wählt Seladongrau

Das größte Industrieunternehmen in der Schweiz hat die zweckmäßige Gestaltung von Arbeitsplätzen in technischen und kaufmännischen Büros untersucht. Die Forderungen nach einem dauerhaften, abwaschbaren und hitzebeständigen Tischbelag führten zur Wahl von KELLCO-Kunststoffplatten. Die Farbe der Beläge war Gegenstand weitgehender Studien. Folgende Kriterien wurden angesetzt:

- auf das menschliche Auge abgestimmter Reflexionswert
- keine unerwünschten Farbtonverschiebungen bei Fluoreszenzbeleuchtung
- neutraler, mit anderen Farben gut kombinierbarer Farbton

Diese Aufgabe hat das KELLCO-Werk mit dem neuen SELADONGRAU 144

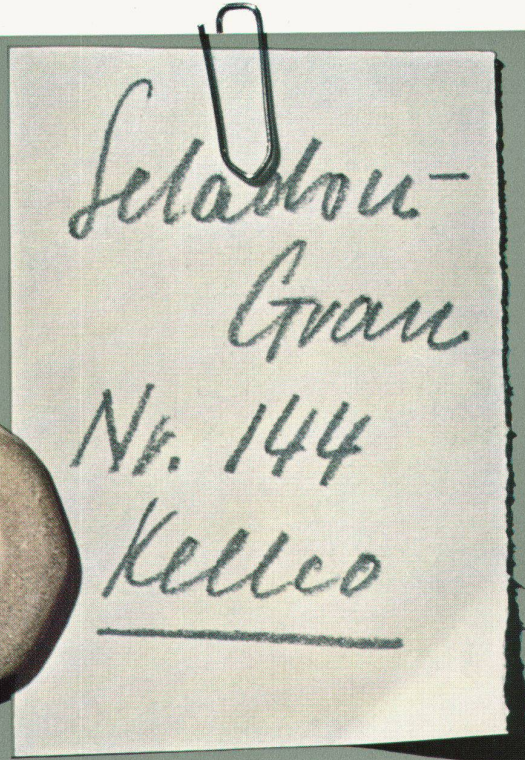
gelöst. Im Büroeinrichtungsprogramm der AG Brown, Boveri & Cie. wird Seladongrau verwendet.

Kellco hat einen aktiven technischen Dienst – einen Stab praktisch geschulter Mitarbeiter. Er steht auch Ihnen unverbindlich zur Verfügung.



**Kunststoffplatten**

Keller & Co AG Klingnau Tel. 056/51177





# Entscheiden Sie sich für das Beste...

wenn Sie den Belag für Küchenmöbel, Gasttische, Laden-, Coiffeur- und Büroeinrichtungen bestimmen. Wählen Sie ein Material, das Ihnen eine reiche Farbauswahl, gleichzeitig aber auch ein Maximum an Dauerhaftigkeit und praktischen Vorteilen gewährt. KELLCO-Kunststoffplatten bieten Ihnen beides; sie sind folglich das Richtige.

1961 wurde die Uni-Kollektion von KELLCO mit der Anerkennungsurkunde «Die gute Form» ausgezeichnet. 1962 ist sie noch durch einige neue moderne Töne bereichert worden.

Es sind aber nicht nur die dezenten Farben und der warme, unaufdringliche Seidenglanz, die für KELLCO sprechen, sondern die vielen praktischen und zum Teil exklusiven Vorteile dieser erstklassigen Schweizer Kunststoffplatte.



Planen Sie also keine Küche, kein Restaurant, keinen Laden oder welche Art Innenausbau es auch sei, ohne vorher die Vorteile der Kollektion 1962 der Schweizer Kunststoffplatte KELLCO geprüft zu haben. Nur das Beste ist für Ihre Projekte das Richtige.



Jede KELLCO-Platte genießt im Sinne der strengen NEMA-Normen volle Fabrikgarantie. Auf der Rückseite des Garantiescheines sind zudem Ratschläge hinsichtlich Reinigung und Pflege der Platten.



KELLCO ist hitzebeständig bis 150° C. Selbst brennende Zigaretten vermögen diese unverwüstlichen Platten nicht zu beschädigen.



Die porenlose und hygienische Oberfläche der KELLCO-Platte ist unempfindlich gegen Spirituosen, Fruchtsäfte, Weine, Öle, Fette sowie alle im Haushalt normalerweise vorkommenden Chemikalien.



Mit einfachsten Mitteln ist KELLCO im Nu gereinigt.

KELLCO-Platten sind durch und durch hart und zäh. Sie erweisen sich gegen Abnutzung als außerordentlich widerstandsfähig. Sie sind mit einem Wort ein ausgesprochen dauerhafter Belag.



Die 70 Farben und Dessins sind nach den amerikanischen NEMA-Normen im Fadeometer auf Lichtechtheit geprüft.



Die fünf Mitarbeiter im technischen Dienst stehen für Auskünfte und Ratschläge betreffend Anwendungs- und Konstruktionsprobleme kostenlos zur Verfügung.

# wählen Sie deshalb KELLCO- Platten





**Die entwicklungsfähige Energie - GAS** Der Gasfabrikation eröffnen sich nie geahnte neue Produktionsmöglichkeiten. Erdgasfunde in Europa und Afrika, sowie die neu entwickelten Verfahren zur Erzeugung von Stadtgas aus Erdöl und Erdölderivaten schaffen neue Impulse, die uns allen in naher Zukunft zugute kommen.

Gas ist im Haushalt vielseitig verwendbar zum Kochen, für die Warmwasserproduktion, zum Waschen, Trocknen, Heizen und Kühlen. Ihr Gaswerk wird Sie über die Konditionen für die Ausführung von Gasinstallationen und für die Lieferung von Gasapparaten orientieren.



Wer mit Gas plant und Gas installiert, rechnet für heute und denkt für die Zukunft.



**Fortschrittliche Lösung:**

Kochstellen und Backofen, die zusammen den traditionellen Gasherd bilden, sind getrennt und als separate Einbauelemente konstruiert.

**Einbau-Kochtisch:**

Seitliche Abstellflächen erhöhen den Gebrauchswert des mit 3 oder 4 Brennern erhältlichen Chromstahlkochtisches, der unmittelbar in die Arbeitsfläche eingebaut wird.

**Einbau-Backofen:**

Geräumiger Backraum mit Schwenkbrennern für die Regulierung von Ober- und Unterhitze, automatischem Temperaturregler, Zündsicherung und reichhaltigem Spezialzubehör.

**Arbeitsrichtige Anordnung:**

Backofen und Kochtisch können unabhängig voneinander an der für die Arbeit in der Küche am besten geeigneten Stelle angeordnet werden.

**Grosszügige Küchengestaltung:**

Architekten erhalten durch die Trennung von Kochstellen und Backofen die Möglichkeit, gediegene Küchen nach modernsten Gesichtspunkten zu gestalten.

**Einfache Installation:**

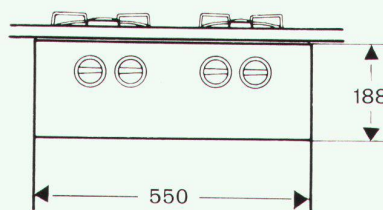
Zweckmässige Anordnung und leichte Zugänglichkeit der Gasarmaturen erleichtern die Arbeiten für den Einbau von Kochtisch und Backofen.



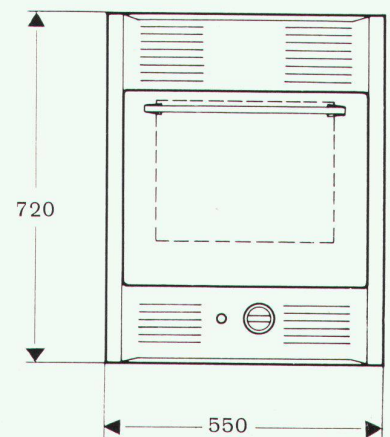
Einbaukochtisch und Einbaubackofen  
in einer grosszügig konzipierten Küche



Bono Apparate AG, Schlieren-Zürich



Mass-Skizze des BONO Einbau-Kochtisches



Mass-Skizze des BONO Einbau-Backofens

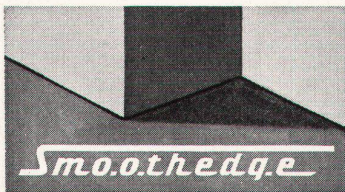
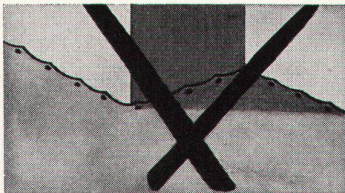


# Spannteppiche

nach der neuen amerikanischen Smoothedge-Methode

# verlegen

Bis jetzt wurden auf der ganzen Welt viele Millionen Quadratmeter Spannteppiche nach SMOOTHEDGE verlegt. Bei der SMOOTHEDGE-Methode sieht man keine Löcher, keine Falten. Wundervoll plan, glatt, fugen- und zeichenlos liegt der Spanntep-



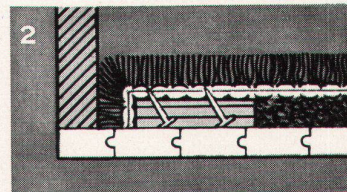
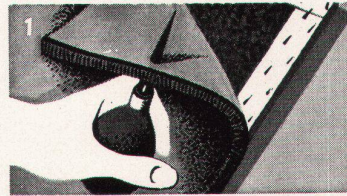
pich da. SMOOTHEDGE ist die Lösung, welche Ihnen noch nach Jahren Freude bereiten wird.

Das Geheimnis ist die SMOOTHEDGE-Leiste. Selbst schwierige Winkel, Ecken, Rundungen, Treppen usw. werden mit ihr gemeistert.

Die SMOOTHEDGE-Leiste läßt sich überall anbringen: auf Holzböden das **vorgenagelte Modell**; auf Beton-, Marmor-, Klinker-, Kacheln-, Lino- und andern steinharten Böden wird das **Standardmodell** mit Spezialleim aufgeklebt. Es müssen also keine Löcher gebohrt oder Holzleisten versenkt werden.

**Zu den Abbildungen 1 und 2:**

Nach dem Spannen und Einhängen wird der Überschuß der Wand entlang abgeschnitten und der vorstehende Rest in die schmale Lücke zwischen Wand und Leiste gepreßt.



Auf diese Weise erzielen wir einen absolut sauberen Abschluß, so sauber, daß auch keine Staubleiste mehr notwendig ist.

**Jedes gute Fachgeschäft übernimmt das Verlegen nach der SMOOTHEDGE-Methode.**

**Drei in der Schweiz wohlbekannteste Teppichhäuser bürgen mit ihrem Namen für die Güte dieses Systems.**



Zürich, Theaterstraße 12  
Telephon (051) 24 17 25



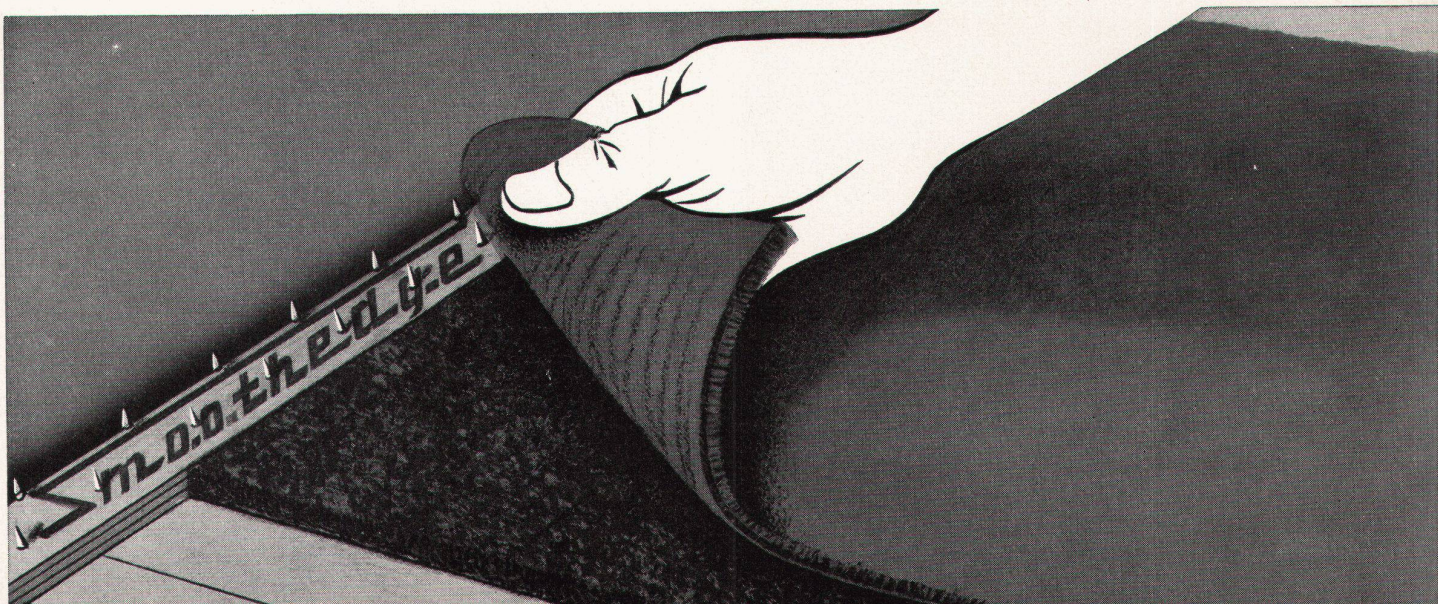
Bern, Thunstraße 7  
Telephon (031) 2 21 44



St. Gallen, Multergasse 14  
Telephon (071) 22 15 01

(Nur echt mit dem Wort «Smoothedge» auf jeder Leiste)

Zürich, Bahnhofstraße 18  
Telephon (051) 23 76 03





# Getalit

## die echte Kunststoffplatte

in jedem Haus —  
in jedem Raum —  
auf jedem Tisch

Immer dort, wo neue Bauten entstehen, empfehlen Gestalter und Meister dem zukünftigen Hausherrn GETALIT-Kunststoffplatten.

GETALIT verarbeiten, heißt Qualität, Schönheit und Zweckmäßigkeit wählen.

Ob in einem kleinen Einfamilienhaus oder in einem Monumentalgebäude, in allen Räumen hielt GETALIT seinen Einzug, angefangen von der Wandverschalung zu Türen über Tisch- und Möbelbelag.

Restaurants, Ladeneinrichtungen, Apotheken, Laboratorien, Krankenhäuser, Büros, Schulen und öffentliche Gebäude finden in einer entsprechenden Form eine praktische Bereicherung durch diesen hochwertigen Werkstoff.

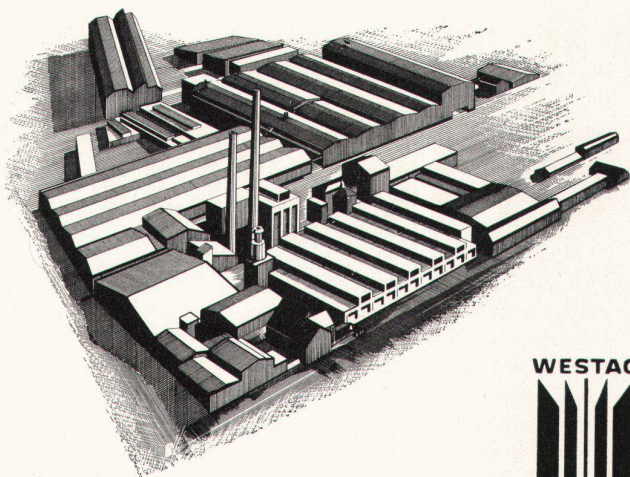
Mehr als Worte es vermögen überzeugt die Verwendung von GETALIT, denn GETALIT ist Qualität — und Qualität ist durch nichts zu ersetzen.

Wenden Sie sich bezüglich weiterer interessanter Vergünstigungen bei Großbezügen an folgende Depositäre:

Altstätten:	R. Stark, Sperrholz
Basel:	Schmidt Söhne AG, Kleinhüningerstraße 96
Lausanne-Malley:	Alb. Gret & Cie.
Oberdießbach:	Gebr. Jenni, Holzhandlung
St. Gallen:	O. Kesselring AG, Davidstraße 40
Zürich:	W. Bindschedler & Co., Hardturmstraße 106
	Schmidt AG, Holzimport, Neugasse 215



WESTAG & GETALIT AKTIENGESELLSCHAFT  
WIEDENBRÜCK (WESTFALEN)



# Mehr als 100 000 Türen für die Schweiz

sind ein Beweis für die über-  
durchschnittliche Qualität dieses  
ausgereiften Bauelements.

**Wir übernehmen für unsere  
Erzeugnisse eine Dauer-Garantie.**

WESTAG & GETALIT AKTIENGESELLSCHAFT  
WIEDENBRÜCK (WESTFALEN)

Lieferung durch den Fachhandel —  
Bezugsquellennachweis:

Edwin Liebau · Zürich 8

Zollikerstraße 269 Telefon (051) 24 68 17



# zeitgemäss bauen

## bauen mit

# GRIESSER

Aadorf  
052 4 71 12  
Basel  
061 34 63 63  
Bern  
031 2 26 42

Genf  
022 33 82 04

Lausanne  
021 26 18 40  
Lugano  
091 3 44 31  
Luzern  
041 2 72 42

St. Gallen  
071 23 14 76

Zürich  
051 23 73 98

**Solomatic Raff- und Rollstoren**  
**alucolor Aluminiumrollladen**  
**Holz- und Stahlblechrollladen**

**Trennwände Holoplast**

**Stoffrouleaux**

**Sonnenstoren**

**Verdunkelungsanlagen**

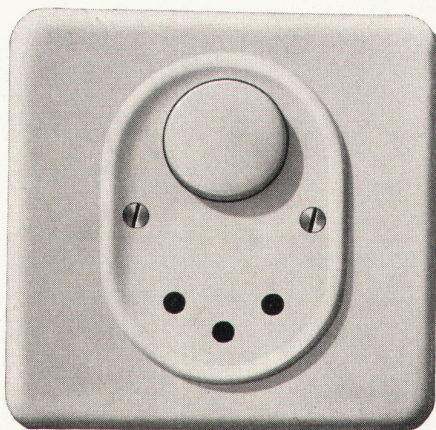
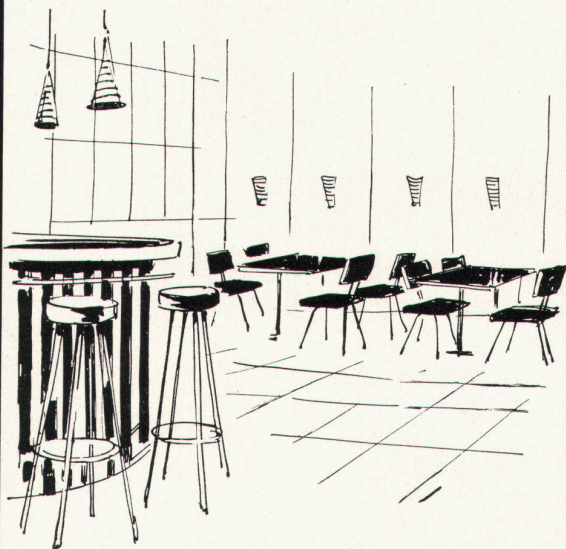
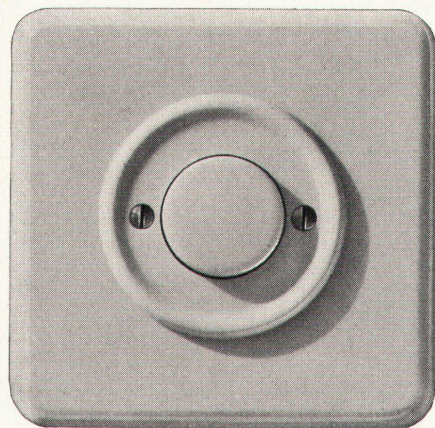
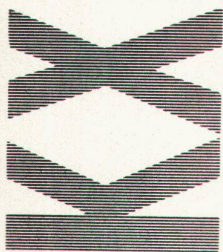
**Roll- und Scherengitter**

**Kipp- und Schwenktore**

**Rolltore mit Motor**



Xamax AG Zürich 50-Oerlikon Telefon 051/46 64 84



**XAMAX**



Wo immer neue Bauten entstehen oder alte eine gründliche Renovation erfahren, werden Xamax-Druckknopfschalter verlangt.

Denn es hat sich herausgestellt, daß durch die Druckbewegung beim Schalten Mauern und Tapeten in der Umgebung des Schalters nicht mehr verschmutzt werden. Dank seiner hohen Abschaltleistung findet der Druckknopfschalter auch für Saalbeleuchtungen, Sportplätze usw. immer mehr Verwendung. Auf Wunsch senden wir Ihnen gerne unsere Spezialprospekte oder Muster.

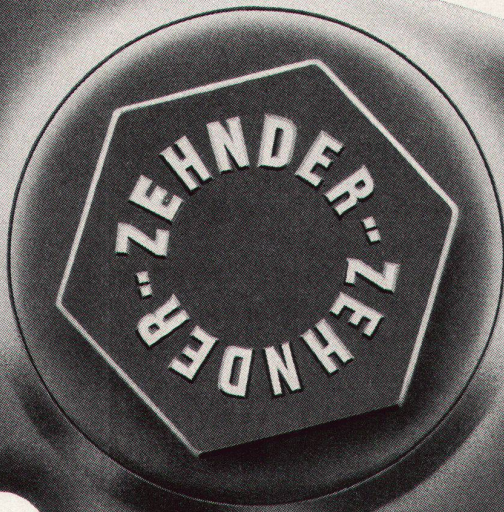


**Der Name Zehnder auf den Verschlusschrauben der Stahlrohr-Radiatoren**

**ist das Kennzeichen für ein seit über 30 Jahren bewährtes Fabrikat**

**Lieferbar in allen Bauhöhen von 30-700 cm und in Bautiefen von 62, 100, 136, 173, 210 mm**

**Gebrüder Zehnder AG, Radiatorenfabrik, Gränichen b/Aarau**







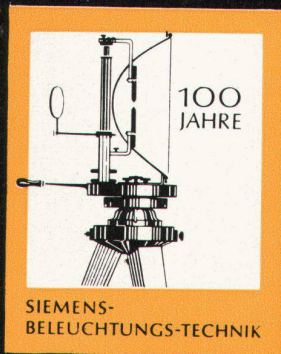
SIEMENS

# LICHT

## GESTERN

Mit einer Bogenlampe, einem elektrischen »Leuchtapparat«, wie man damals sagte, begann es:

Im Jahre 1862 nahm das Haus Siemens erstmals die Leuchtenherstellung in sein Programm auf. Schlag auf Schlag folgten Verbesserungen und Erfindungen. Wissenschaftler und Ingenieure unseres Hauses erschlossen der elektrischen Beleuchtung immer neue Anwendungsgebiete.



62/192

## UND HEUTE

Wenn heute in Athen und Teheran, Mailand oder Bangkok die Straßen in helles Licht getaucht sind,  
wenn sich heute im neuen Salzburger Festspielhaus der Vorhang hebt und das Geschehen auf der Bühne durch automatisch gesteuerte Lichteffekte gesteigert wird,  
wenn im Stadion von Kairo Flutlichtscheinwerfer oder wenn auf dem Bahnhofplatz in Stuttgart Großflächen-Spiegelleuchten die Nacht zum Tag machen,  
wenn in tausend und aber tausend Büros und Werkstätten der Mensch am Schreibtisch oder an der Maschine das richtige »Lichtklima« hat, dann spiegelt sich hier und in ungezählten Anlagen überall auf der Welt die reiche Erfahrung des Hauses Siemens auf allen Gebieten der Licht- und Beleuchtungstechnik.

*Das Haus Siemens - Ihr erfahrener Partner in allen Fragen  
der **Beleuchtungs**-Technik*

Siemens  
Zürich

Elektrizitätserzeugnisse AG  
Bern  
Lausanne

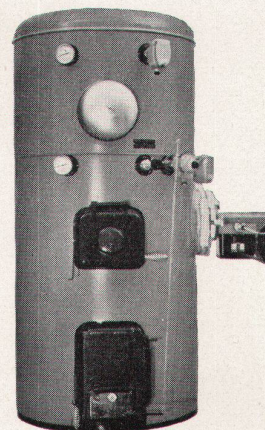


Ja, der Hoval-Kessel hilft Ihnen Geld sparen!

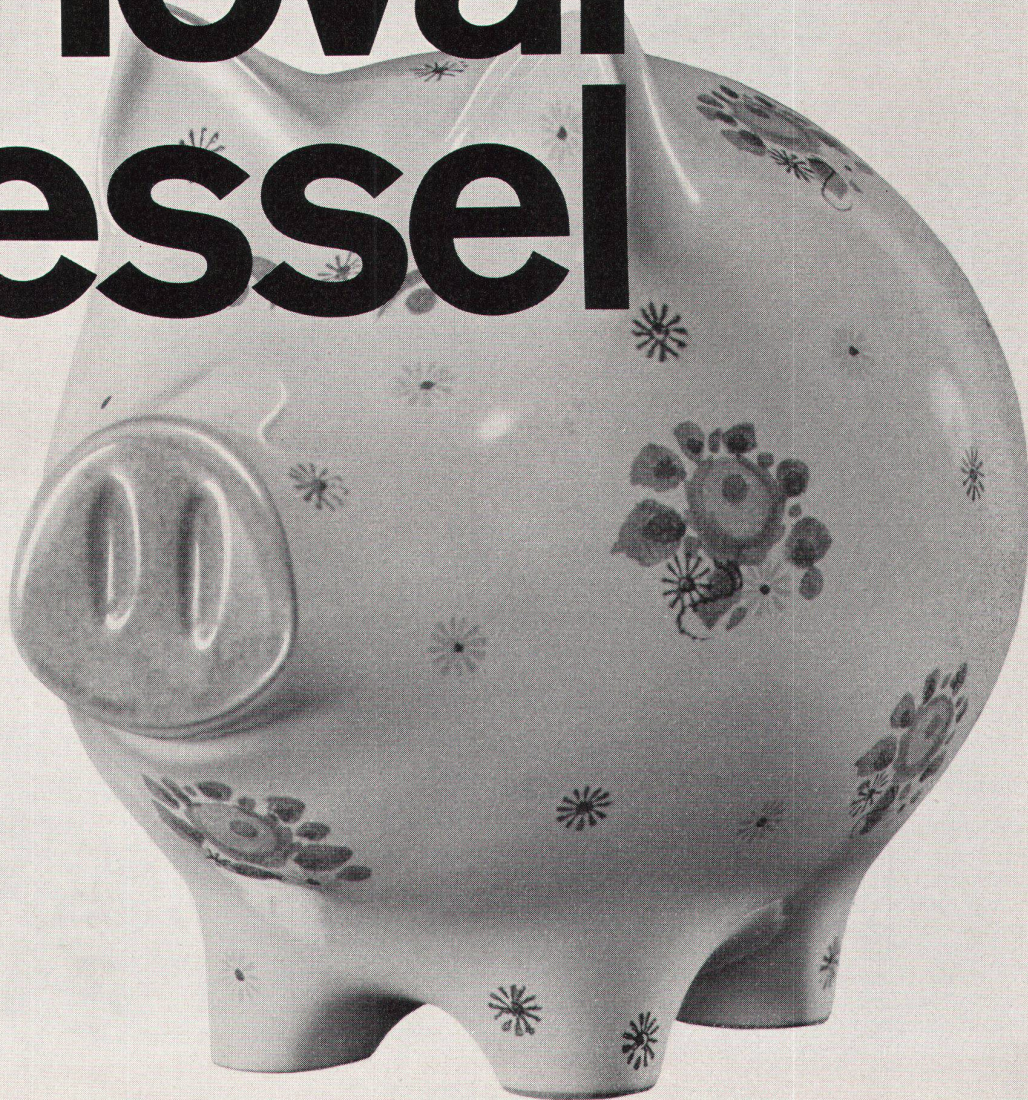
Beispiele aus der Praxis zeigen immer wieder, dass Hoval-Anlagen für Heizung und Warmwasser zusammen kaum mehr Öl verbrauchen als gewöhnliche Heizkessel für die Heizung allein. Warum? Weil der Hoval-Kessel aus Stahl ist. Weil sein fugenloser Feuerraum Falschluff verhindert. Weil er keine Chamottierung braucht und natürlich auch dank der Hoval-Automatik. Aber da ist noch ein entscheidender Grund: Die rasante Boileraufheizung nach dem patentierten Hoval-Prinzip!

Die hohe Wirtschaftlichkeit ist nicht der einzige Vorteil des Hoval-Kessels. Ebenso wichtig ist der Komfort, den er Ihnen bietet: Eine automatische Heizung. Die Möglichkeit der Verfeuerung von Öl und festen Brennstoffen ohne Umstellung. Und dazu unbeschränkt Warmwasser. Das ganze Jahr warmes Wasser im Überfluss! Ja, der Hoval-Kessel ist wirklich ein vorteilhafter Heizkessel, der richtige Heizkessel auch für Ihr Haus! Verlangen Sie bitte nähere Unterlagen.

Hoval Ing. G. Herzog + Co. Feldmeilen/ZH  
Telefon 051 / 731282  
Basel Bern Lausanne Lugano  
Verkauf und Service auch in  
Westdeutschland (Krupp-Kessel),  
Oesterreich, Benelux, England, Frankreich



# Hoval Kessel







Für meine Wäsche  
am liebsten  
die Schulthess

## Sie schieben die Lochkarte in die Schulthess-Super

und sofort beginnt das schonendste Waschprogramm — sei es für Kochwäsche, Buntwäsche, Nylon, Wolle, Windeln, Vorhänge, Berufskleider etc. Die Schulthess-Super erhält die Waschbefehle von der Lochkarte. Dadurch ist es möglich, jederzeit andere Programme zu waschen, abgestimmt auf neue Textilien oder neue Waschmittel.

Schulthess-Waschautomaten ab Fr. 2100.—  
Schulthess-Tumbler ab Fr. 1930.—  
Geschirrwashautomaten ab Fr. 2450.—  
(inkl. Mischbatterie). — Verlangen Sie bitte Prospekte.



### Maschinenfabrik Ad. Schulthess & Co. AG

<b>Zürich</b>	Stockerstrasse 57	051/27 44 50
<b>Bern</b>	Aarberggasse 36	031/ 3 03 21
<b>Chur</b>	Bahnhofstrasse 9	081/ 2 08 22
<b>Genf</b>	6, rue de la Flèche	022/35 88 90
<b>Lausanne</b>	16, av. du Simplon	021/26 21 24
<b>Neuenburg</b>	9, rue des Epancheurs	038/ 5 87 66
<b>Lugano-Viganello</b>	Via La Santa 18	091/ 3 39 71
<b>Basel/</b>	<b>Sanitär-Kuhn</b>	
<b>Baselland</b>	Missionsstrasse 37	061/43 66 70

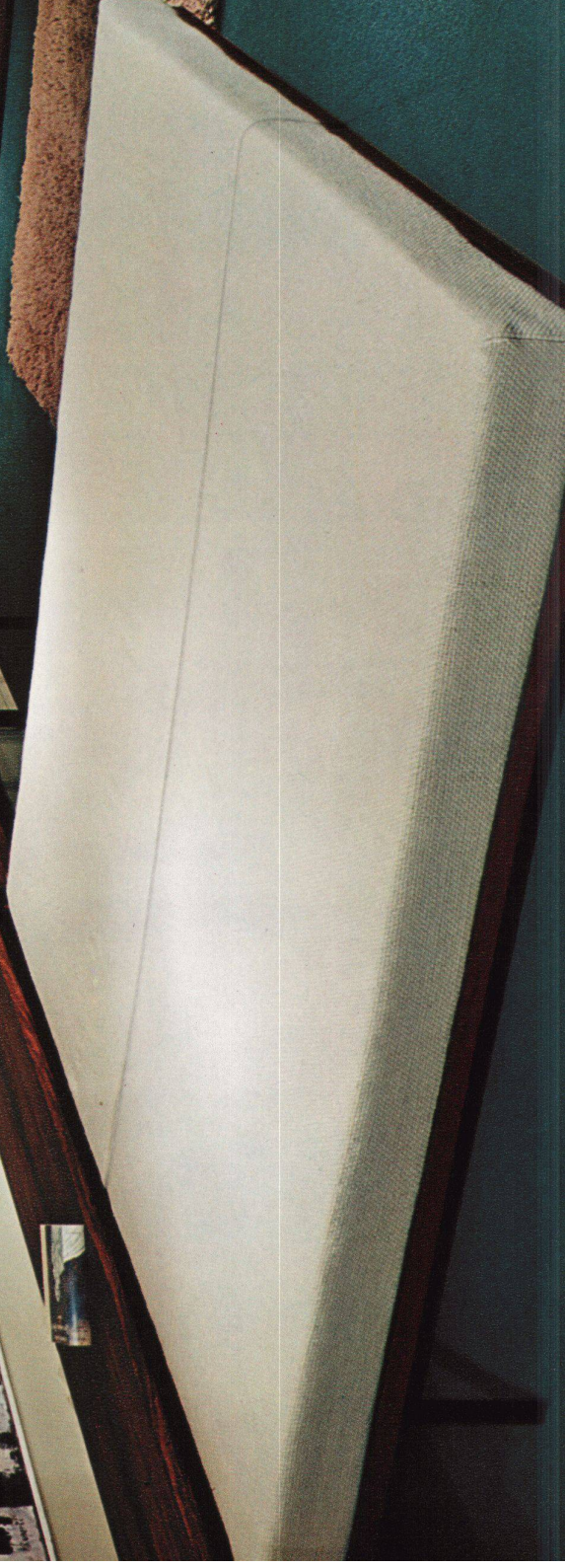
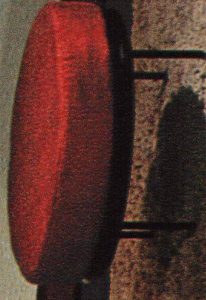
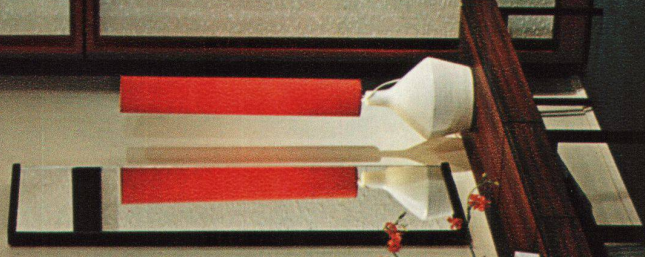
Besuchen Sie uns am Comptoir, Stand 601, Halle 6

# SCHULTHESS



aus dem dw-einrichtungsprogramm der idealheim AG Dasei, denn Haus ist heute vornehmlich

Einrichtung: Idealheim AG Basel, Gemälde: N. Ruperti



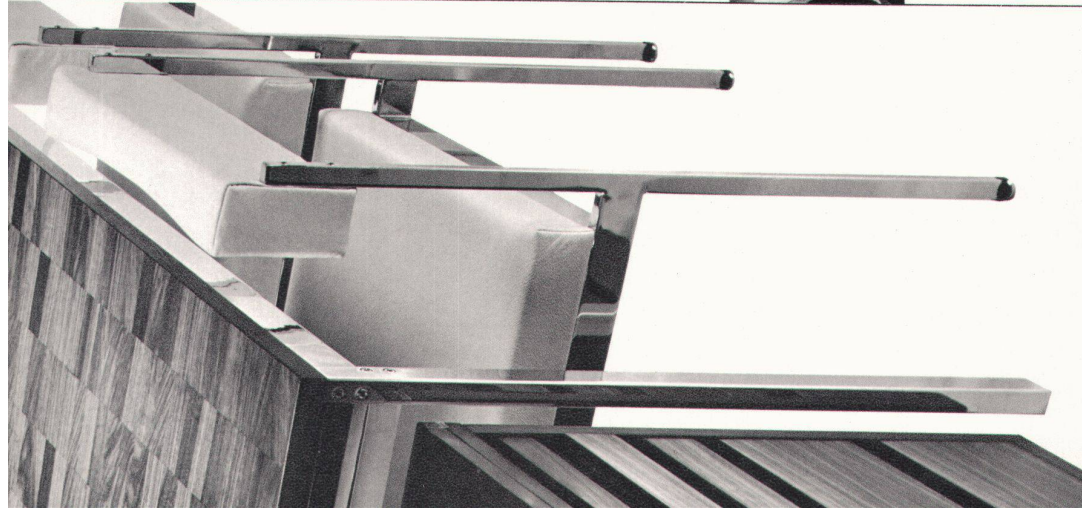
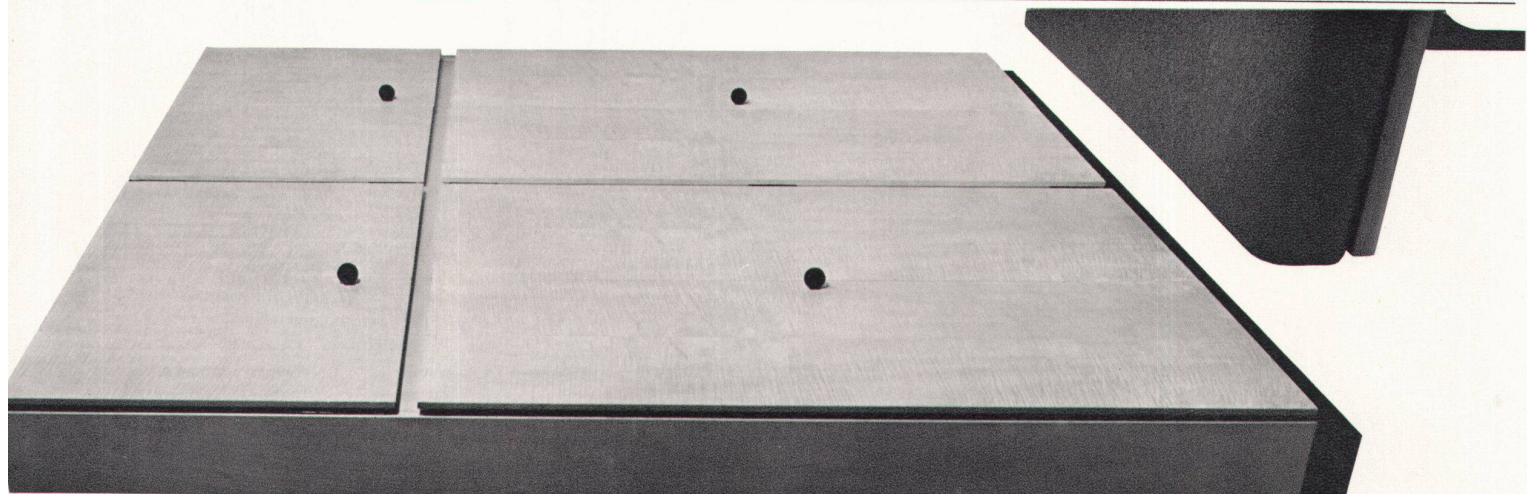


Neue Möglichkeiten zur Raumgestaltung und rationellere Methoden in der Produktion, das wurde mit diesem absolut neuartigen Programm von D. Waackerlin, VSI erreicht. Kenner im In- und Ausland zollen ihm grösste Beachtung. Unsere originelle Monographie «wohnen mit dw-massmöbeln» gibt über alles Wissenswerte Auskunft; wir stellen sie Ihnen auf Verlangen kostenlos und unverbindlich zu. Übrigens: in unserer Basler Wohnausstellung finden Sie die vielseitigste Auswahl konsequent moderner Möbel in der Schweiz.

De nouvelles possibilités pour l'arrangement des pièces de même que des méthodes de fabrication plus rationalisées ont été obtenues au moyen de ce programme absolument original de Dieter Waackerlin, VSI. Les experts en Suisse comme à l'étranger le tiennent en haute considération. Notre monographie originale «vivre dans des meubles à vos mesures dw» renseigne sur tous points intéressants; nous vous la ferons parvenir gratuitement et sans obligation de votre part sur votre demande. D'ailleurs vous trouverez dans nos salons d'exposition de Bâle la plus grande diversité de meubles modernes à votre choix en Suisse.

IDEALHEIM AG BASEL Gerbergasse bei der Post

IDEALHEIM AG BASEL



Vier typische Ausschnitte aus unserem dw-einrichtungsprogramm: Für jeden Zweck ein praktisch durchdachtes Möbel, in Ahorn, Teak, Nussbaum oder Palisander. Die vorfabrizierten Einzelteile werden Ihren Wünschen gemäss zu verschieden grossen Einheiten zusammengefügt; also individuell gefertigte und formal auswegene Möbel zu normalem Preis. Wie sich damit rohen lässt, zeigt das rückseitige Farbbild.

Quatre extraits typiques de notre programme d'ameublements dw: Un meuble soigneusement étudié en vue de son usage déterminé, exécuté en érable, teck, noyer ou palissandre. Les éléments individuels préfabriqués sont composés selon vos désirs en unités plus ou moins importantes; par conséquent, un mobilier fabriqué à vos mesures au prix normal. L'illustration en couleurs au verso vous donne une idée de son confort.





# Auf dem Boden der Tatsachen



Pegulan ist der Kunststoff-Bodenbelag für jeden Anspruch: schön, strapazierfähig, preiswürdig und anspruchslos in der Pflege. Pegulan gibt es in Bahnen und Fliesen.

Aus dem gleichen Hause:

PEGULAN-Flex-Platten - thermoplastische Fußbodenplatten

PEGUFELT Kunststoff-Bodenbelag (Auslegware)

PEGULAN Tischdecken, Dekorations- und Verarbeiterfolien

BAMBI Haus-, Küchen- und Gartengeräte aus Plastic.



Generalvertretung für Schweiz:

**PEGULAN PLASTIC AG, ZÜRICH 1**, Talstraße 11 · Tel.: (051) 251690

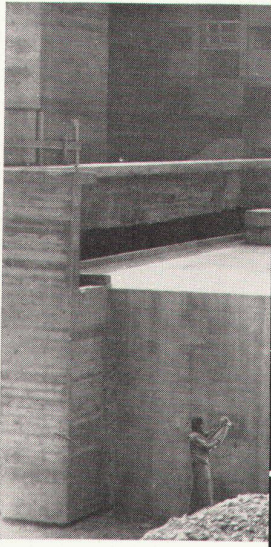
**PEGULAN-WERKE AG · FRANKENTHAL/PFALZ**

Westdeutschland





das qualitätszeichen für den guten betontank



otto  
schneider zürich

tankbau



frohburgstr. 188 zürich 6

telefon 051-26 35 05

1 mill. liter-tank kubische form

## Diese Fassaden- verkleidung besteht aus KELLPAX

KELLPAX – kochwasserfest verleimtes Sperrholz nach schweiz. Spezialverfahren mit Aluminium belegt – vereinigt die bewährten Eigenschaften des Holzes mit den Vorzügen des Metalls. KELLPAX-Fassadenverkleidungen weisen folgende Vorteile auf:  
witterungsbeständige Metalloberfläche  
farbige Ausführung möglich  
modern und repräsentativ



absolut verwindungsfest (bleibt immer plan)  
KELLPAX-Fassadenelemente haben nebst obigen Eigenschaften noch folgende Vorzüge:  
geringes Eigengewicht  
auf Wunsch in Ausführung mit hoher thermischer und akustischer Isolation  
raumsparend  
zeitsparende Montage  
Für Qualität und Präzision der von uns gelieferten Produkte und der von uns ausgeführten Arbeiten bürgt unsere Hersteller-Garantie.  
Wir beraten Sie gerne kostenlos und unverbindlich über alle Fragen, die Fassadenverkleidungen und -elemente, Türen, Tore, Portale, Trennwände und Schaufensteranlagen betreffen.

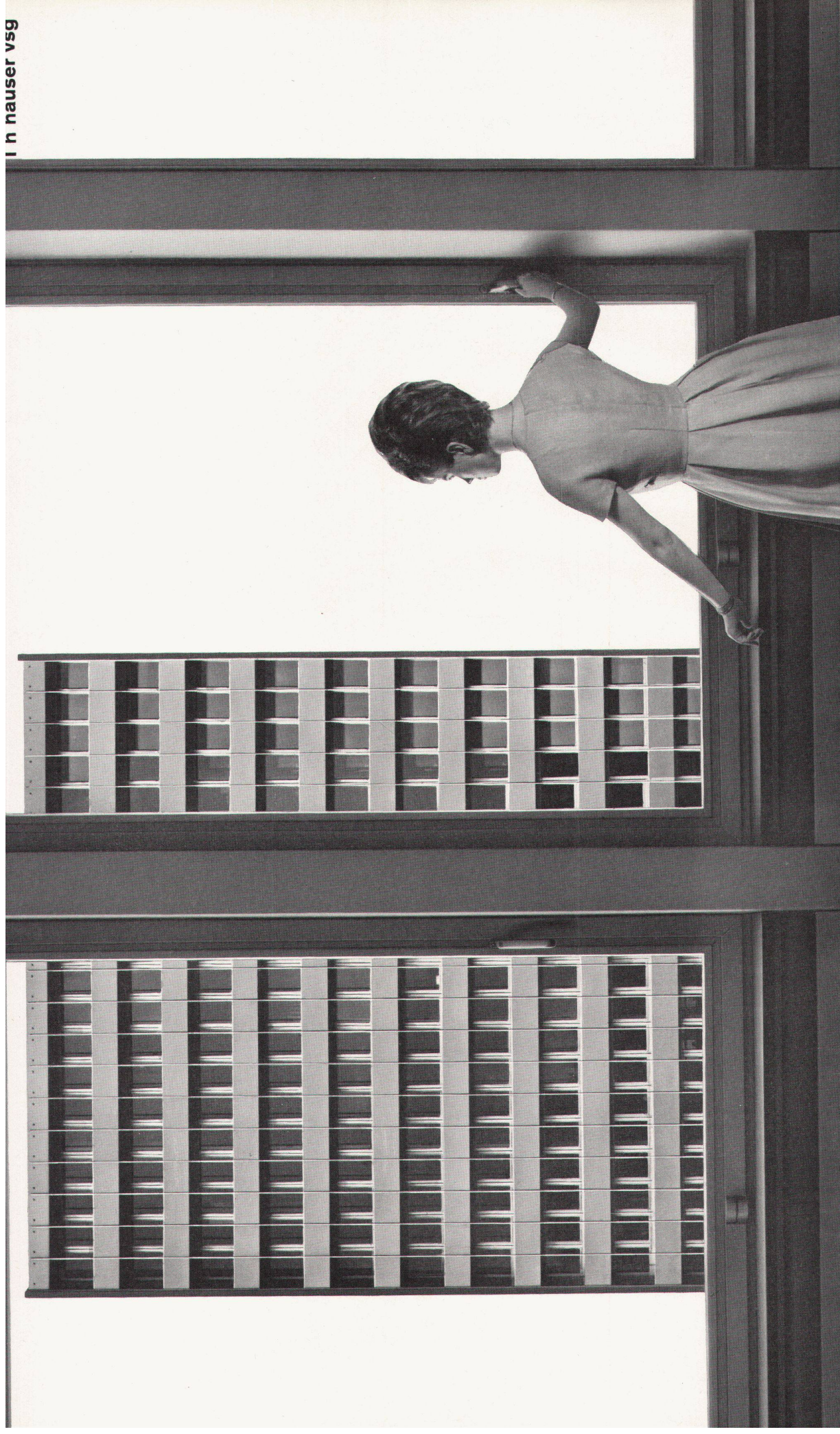


Keller + Co. AG  
Klingnau  
Tel. 056/5 11 77



kelpax





verwaltungsbau  
 stadwerke mainz  
 rainer schell  
 bda wiesbaden

hirsch metall bau  
 biel 8  
 tel 032 4 45 14  
 büro zürich  
 wachtelstrasse 2  
 zürich 2 38  
 tel 051 45 96 49

**hirsch  
 metall  
 bau  
 biel**

**leicht  
 metall  
 fenster  
 fassaden**





**Wohnhochhaus Binzmühlehof, Zürich-Seebach**  
ausgeführt in Durisol-Mauerwerk

Bauherrschaft: SIAT Schweiz. Immobilien-Anlage-  
fonds, Olten

Generalunternehmer: Eugen Scotoni AG., Zürich

Architekten: R. Rota und H. Stäger, Zürich

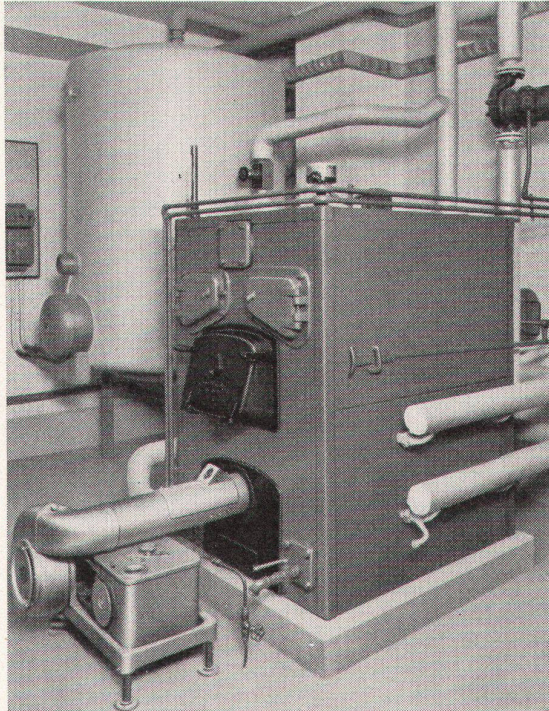
Ingenieurbüro: U. Guzzi AG., Zürich

# Durisol

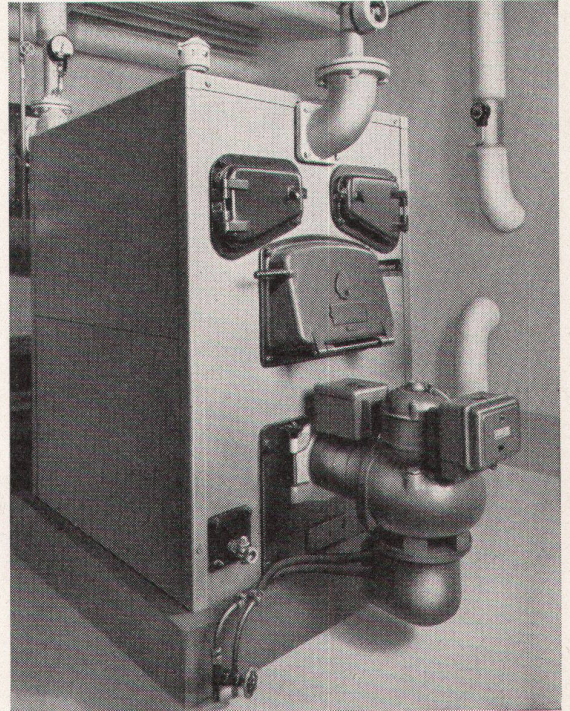
Durisol AG für Leichtbaustoffe, Dietikon/ZH, Telefon 051/88 69 81



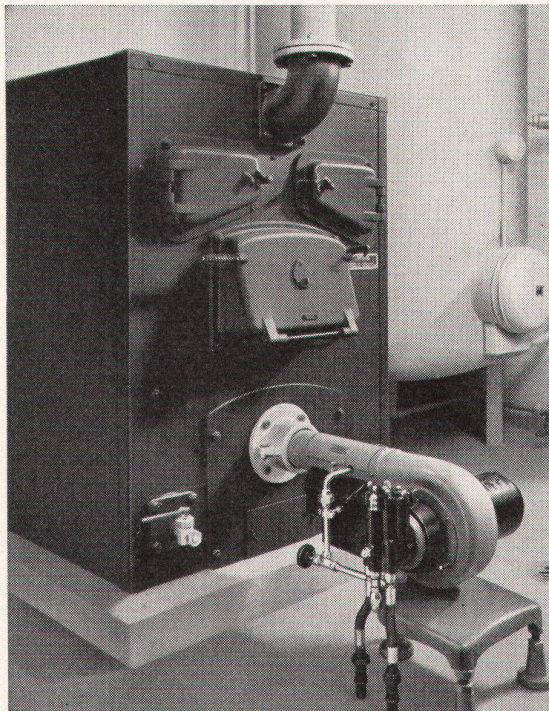
# Kluser Heizkessel Thermovas-3



In einem Arzthaus



In einem Alters-Asyl



In einer Industrieanlage

Ein für Oelfeuerung  
äusserst wirtschaftlicher  
Heizkessel. Er kann auch  
leicht auf feste Brenn-  
stoffe umgestellt werden

## VON ROLL

Gesellschaft der  
Ludw. von Roll'schen  
Eisenwerke AG.  
Eisenwerk Klus, Klus





1 |  $\frac{2}{3}$

Im Sitzungszimmer oder Büro,  
in Verwaltungen oder im gepflegten  
Wohnraum

überall besticht die neue Création  
unseres Architekten Kurt Culetto

Erstklassige Fertigung und  
neuezeitliche Formen sind ein  
typisches Merkmal der bekannten  
Horgen-Glarus Produkte



1 Stuhl 4/03 P  
Gestell matt verchromt, Sitz und  
Rücken gepolstert

2 Fauteuil 4/03 PF  
Gestell matt verchromt, Sitz und  
Rücken gepolstert

3 Federdrehstuhl 7/03-1 P  
Federdrehgestell matt verchromt,  
Sitz und Rücken gepolstert



**HORGEN-GLARUS**

AG MÖBELFABRIK HORGEN-GLARUS IN GLARUS



Gegründet 1865

WINTERTHUR  
Untertor 32

ZÜRICH  
Paradeplatz 5

Obligationen

Spar- und Einlagehefte

Konto-Korrente

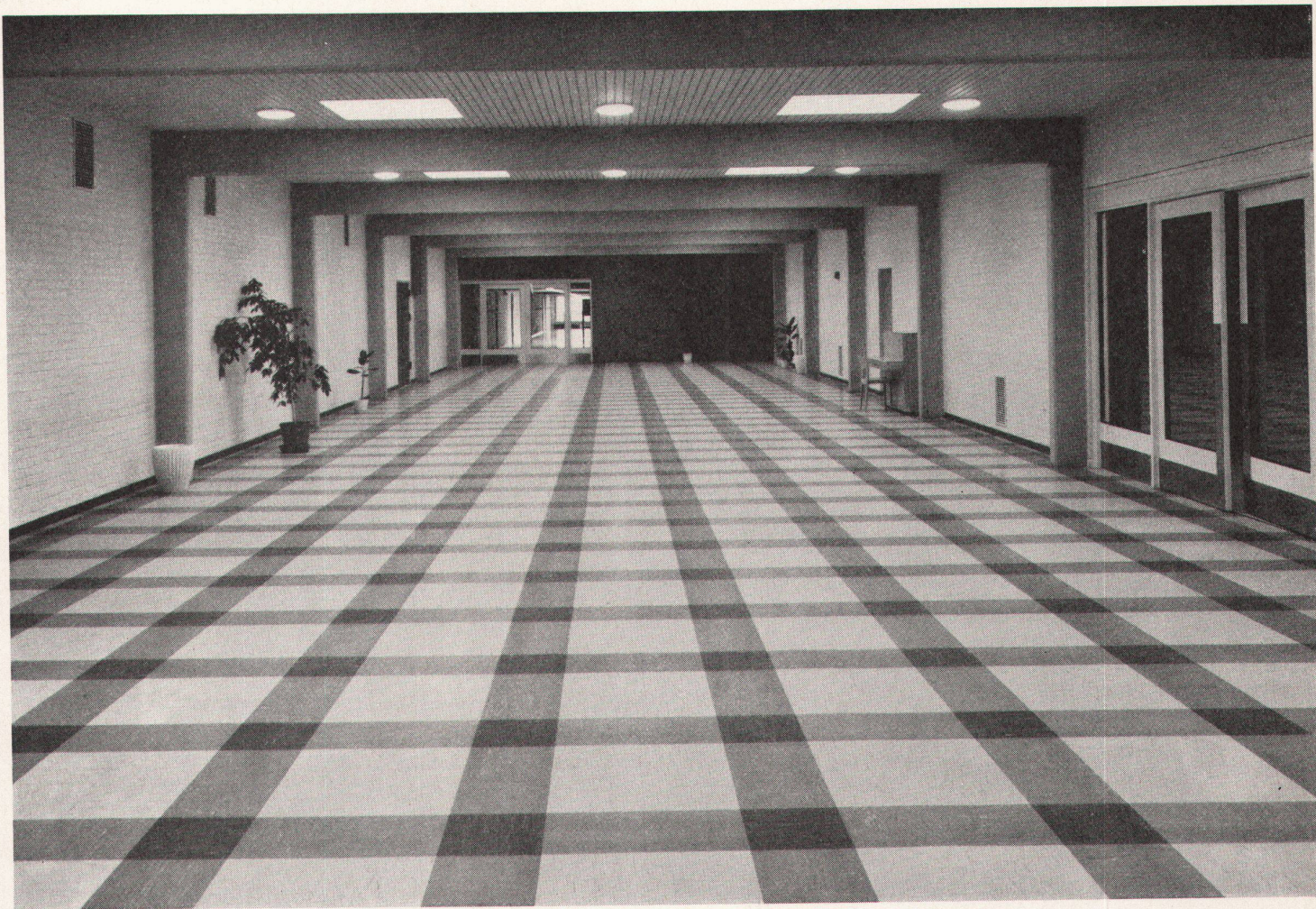
Hypotheken

Darlehen

Kredite

**Hypothekarbank in Winterthur**





Schulhaus in Kopenhagen

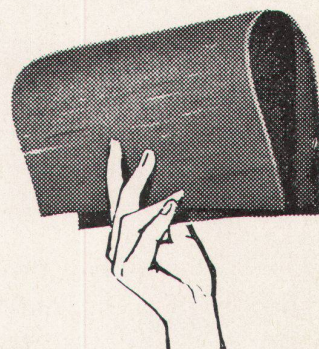
# hier liegen **HOLMSUND** Vinyl Bodenplatten

**Der beste  
skandinavische  
Qualitätsboden  
in  
über 25 praktischen  
Farbstellungen!**

## **10 Qualitätsvorteile sind in HOLMSUND vereint:**

HOLMSUND-Bodenplatten sind nicht geschichtet, sondern durch und durch homogen. Längste Haltbarkeit mit langer Garantie gegen Fußtrittabnutzung. Öl- und fettbeständig. Weitgehende Säurebeständigkeit. Lösungsmittelbeständigkeit. Alkalibeständig, wasserunempfindlich. Durchgefärbt, durchmarmoriert, porenfrei. Schalldämpfend, trittsicher, elastisch.

elastisch  
geschmeidig



In der ganzen Welt, auch in der Schweiz bestens bewährt.

Vertrieb durch:  
**FILMOS AG, Boden- und Wandbeläge**  
Streitgasse 3, Basel 1, Tel. 061 24 39 33/32





4

## Ein Labor im Grünen

Die Großbaustellen des Hoch- und Tiefbaues unterhalten heute ihre eigenen Laboren. Für kleinere Bauplätze sind aber Materialuntersuchungen an Ort und Stelle ebenfalls unerlässlich. Auf Wunsch bringen wir unser fahrbares Laboratorium auf jede Baustelle. Erfahrene Spezialisten nehmen im Labor-Bus alle notwendigen Untersuchungen und Analysen vor. Diese praktische Einrichtung ersetzt den langwierigen Versand der Materialproben von der Baustelle ins Hauslaboratorium.

# MEYNADIER + CIE AG

Zürich Bern Chur Lausanne Locarno Luzern Sitten



Möbel der weltberühmten Kopenhagener Handtischler-Gilde sind nun permanent in Zürich kurzfristig und preiswert zu erstehen. Repräsentant: Zingg-Lamprecht Zürich am Stampfenbachplatz und »Dansk Kunst« an der Claridenstrasse 41

**zingg  
lamprecht**

Schweizer Monatsschrift für  
Architektur  
Kunst  
Künstlerisches Gewerbe

Verlag WERK, Winterthur  
Postfach 210  
Technikumstraße 83

**werk**

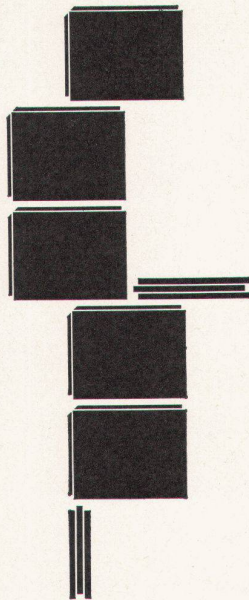
## Post- abonnements- verkehr

Abonnementspreis:  
Auslandsabonnement  
sFr. 48.-  
für 12 Monate

Das WERK kann in folgenden  
Ländern im Postabonnementsverkehr  
abonniert, bestellt und in der  
Währung des Landes bezahlt werden

**Belgien, Dänemark,  
Deutschland (Westzone),  
Finnland, Frankreich,  
Holland, Italien,  
Luxemburg, Marokko  
(franz. Kolonie mit Ausschluß  
der span. Zone), Norwegen,  
Österreich, Portugal,  
Schweden, Vatikanstaat**



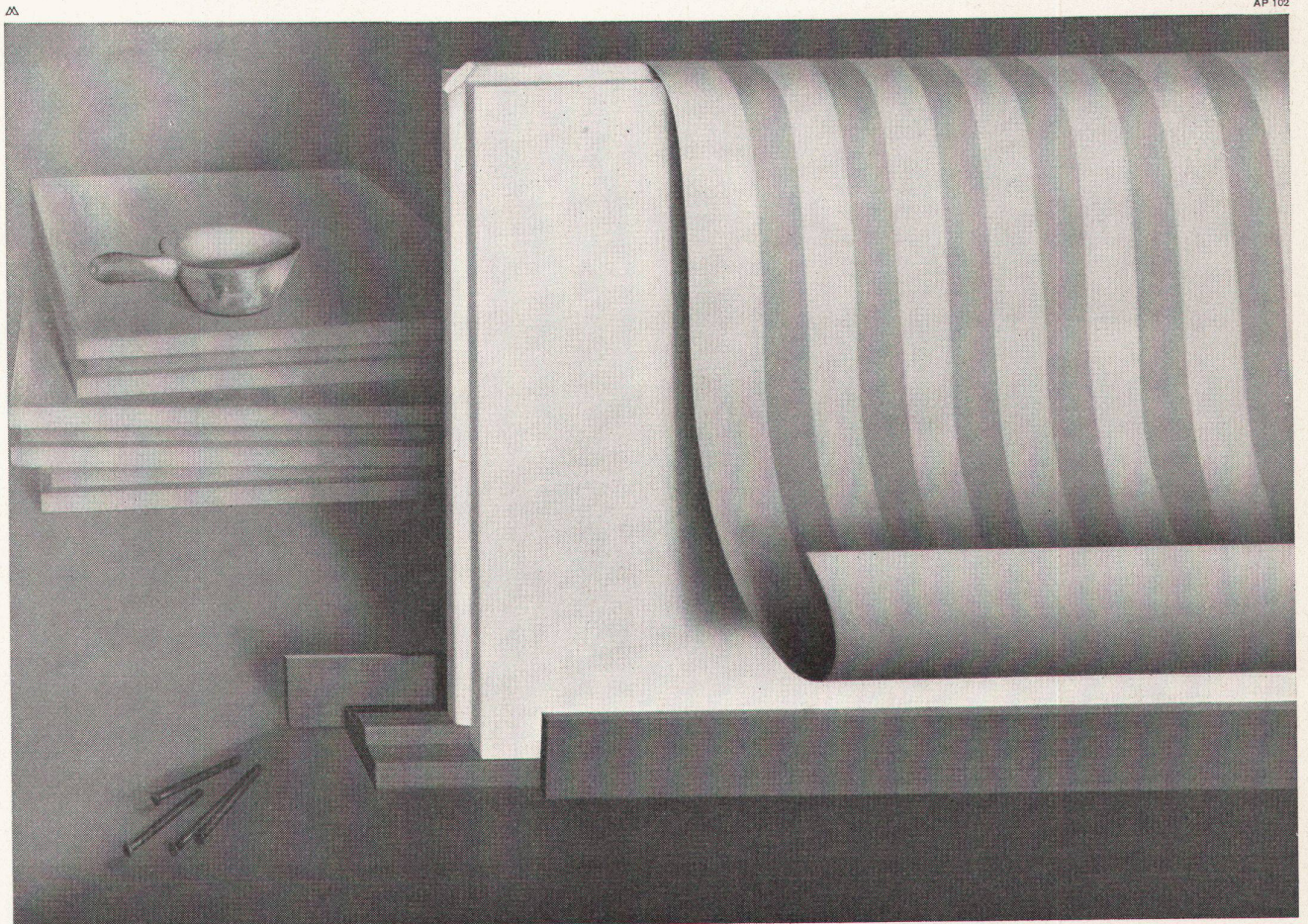


**Die sauberste Lösung  
der individuellen Raumaufteilung**

Sauber, individuell, wirtschaftlich – das sind die Eigenschaften der neuen, vorgefertigten Alba-Zwischenwandplatte für Geschäfts-, Industrie- und Wohnbauten. Sauber – weil sie vollkommen trocken versetzt und ohne Grund- und Weissputz sofort tapeziert oder gestrichen werden kann. Individuell – weil sie nachträglich den Bedürfnissen

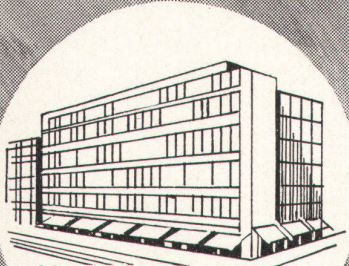
**Alba**   
Wandbauplatte aus Gips

entsprechend auf den durchgehend fertig verlegten Boden montierbar ist. Wirtschaftlich – weil diese nachträgliche Montage die vorherige Erstellung von Wänden, Decken und Böden in grossen Flächen ermöglicht. Verlangen Sie weitere Auskünfte von unseren Vertretern, sie stehen Ihnen unverbindlich zur Verfügung.

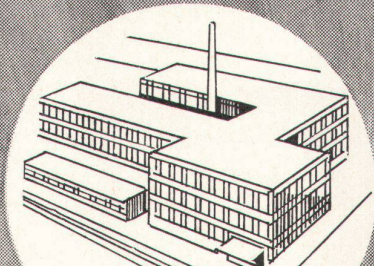


GIPS-UNION AG Talstrasse 83 Zürich 1 Fabriken in Alvaschein,  
Bex, Ennetmoos, Felsenau, Granges, Kienberg, Läuelfingen, Leissigen, Rüthi.





Verwaltungsgebäude  
Geschäftshäuser



Fabriken



Hotels  
Restaurants

## WERA löst alle Lüftungsprobleme

**WERA** Klimaanlage

**WERA** Warmluftheizungen  
für Kirchen, Kinos,  
Grossräume

**WERA** Lüftungsanlagen

**WERA** Küchenventilationen

**WERA** Gasschutzanlagen

**WERA** Luftbefeuchter

Alle Anlagen werden im eigenen Ingenieurbüro projektiert, die Apparate in unserer Fabrik gebaut und von unseren Spezialisten an Ort und Stelle montiert. 3500 Referenzen aus dem In- und Ausland geben Ihnen Auskunft über unsere Leistungen.

WERA-Apparate werden in fast alle europäischen Länder und nach Übersee exportiert.

WERA AG  
Gerbergasse 23-33  
Bern, Tel. (031) 3 99 11

# WERA



Kirchen



Spitäler

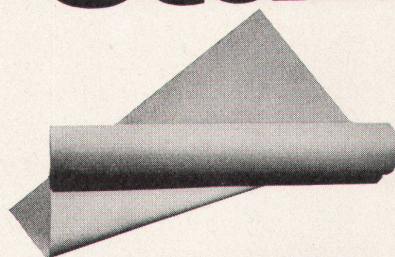


Grossräume  
wie Cinémas  
Turnhallen etc.



eine  
 moderne  
 wand —  
 verkleidung  
 setzt  
 sich  
 durch:

wand — stamoid



stamoid®

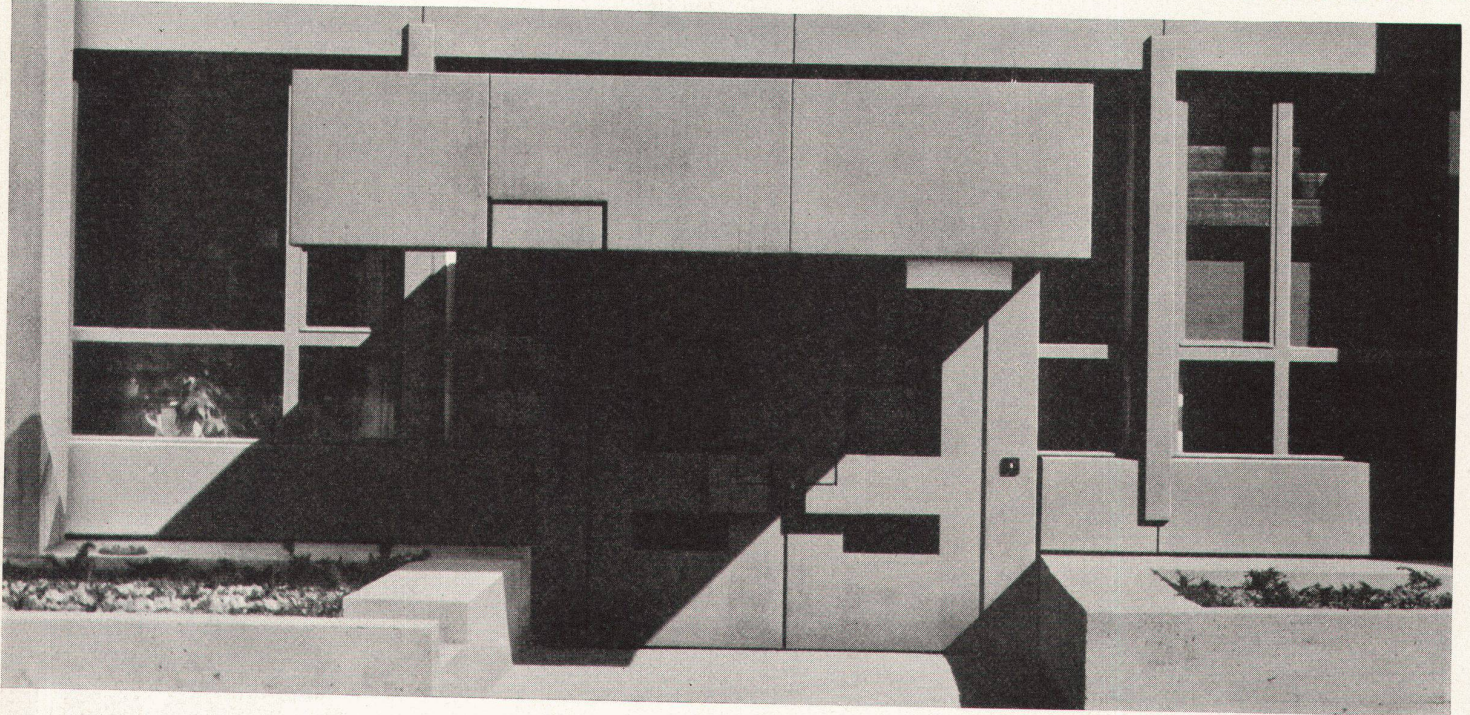
Sehen Sie sich um in modernen Hochhäusern, Verwaltungsbauten, Hotels, Kinos. Was trifft man dort auf Innenwänden, Türen, Einbaumöbeln? Immer häufiger: Wand-Stamoid! Die rissfeste schützende und dekorative PVC-Verkleidung mit der stabilisierenden Gewebeunterlage. Elastisch genug, um den normalen Spannungen in den Wänden standzuhalten; weitgehend schlag- und kratzfest, wirklich abwaschbar, lichtecht, alterungsbeständig. Seine Verwendung lohnt sich — auch preislich! Bezugsquellen durch: Stamm AG Eglisau, Tel. 051/96 32 22

Eingetragene Schutzmarke





# Keller-Metallbau St.Gallen

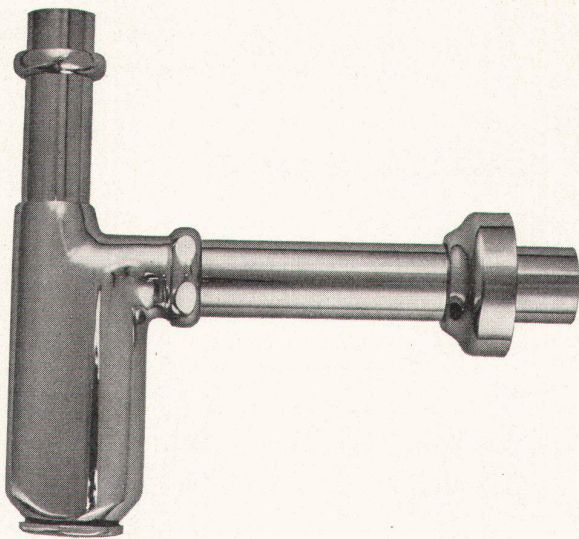


**Metallfassaden und Metallfenster**

Handels-Hochschule St.Gallen,  
Wissenschaftliches Forschungsinstitut.  
Projektierung sämtlicher Fassaden-  
und Fensterkonstruktionen. Fenster,  
Pfeiler, Brüstungsverkleidungen,  
Vordach und Eingangspartie in Eisen.

Alfons Keller, Metallbau  
St.Jakob-Straße 11, St.Gallen  
Telefon (071) 24 82 33

**Für den neuzeitlichen  
Waschtisch den neuzeitlichen Siphon  
Modell EUROPA**



## 1901 EUROPA-Siphon

Messing hochglanzverchromt

Größe  $\frac{5}{4}'' \times \frac{5}{4}''$   
 $\frac{5}{4}'' \times 1\frac{1}{2}''$

Ein Siphon, der mit der Zeit geht: formschön,  
verbesserter Durchfluß, einfach zu reinigen und  
preisgünstig

Alleinverkauf: Sanitas AG

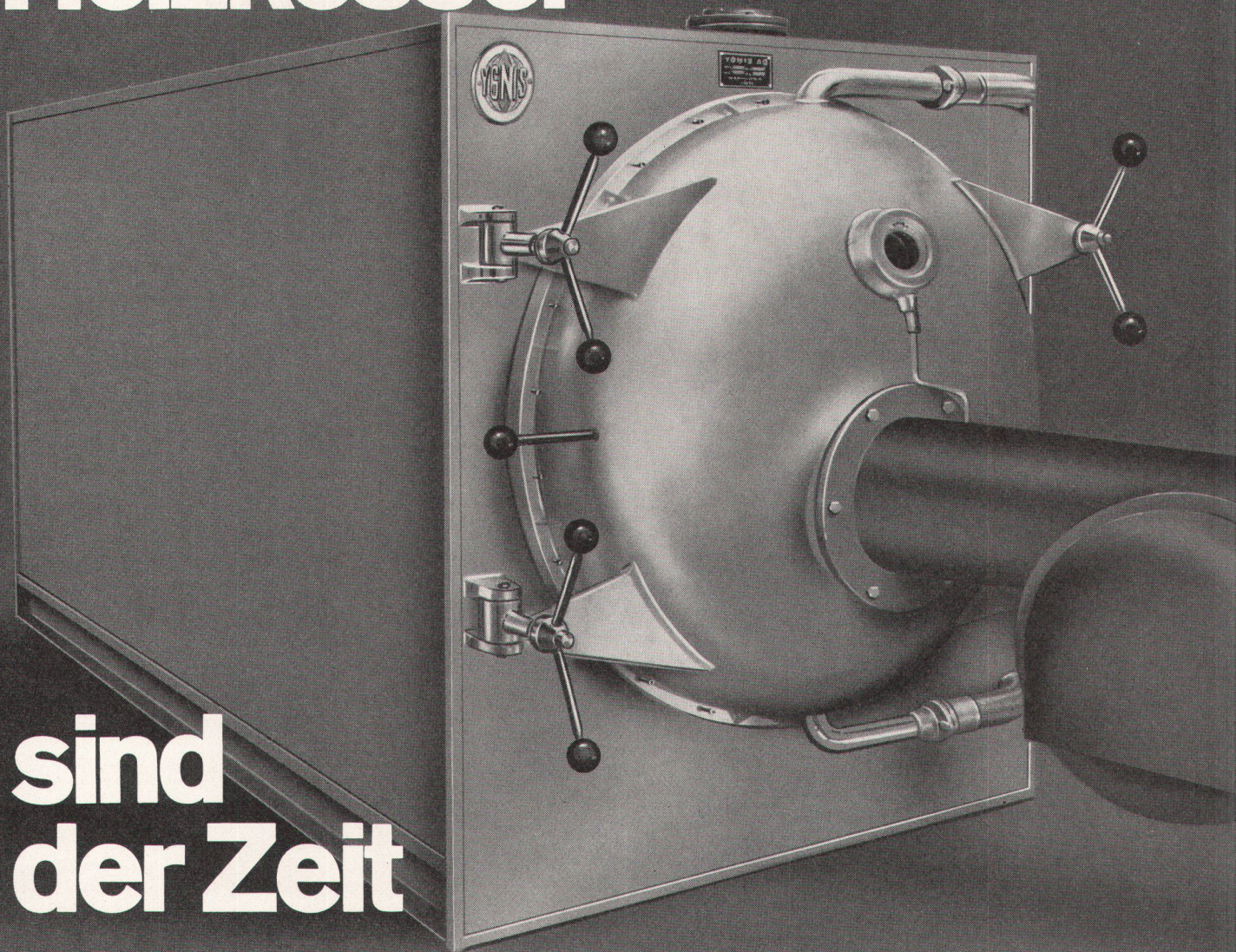
Verlangen Sie unseren Prospekt mit  
Preisofferte

**Sanitas AG** Sanitäre Apparate

Zürich Bern St.Gallen Basel



# Ygnis Heizkessel



**sind  
der Zeit  
voraus**

**Erstmals 100% Heizfläche**

Neue, typische Form der Ygnis-Rayol-Kessel durch funktionelle Bauweise

In- und ausländische Patente. Modelle ges. gesch.

Beschreibung weiterer grundlegender Merkmale in unserem Prospekt «Raum sparen!»

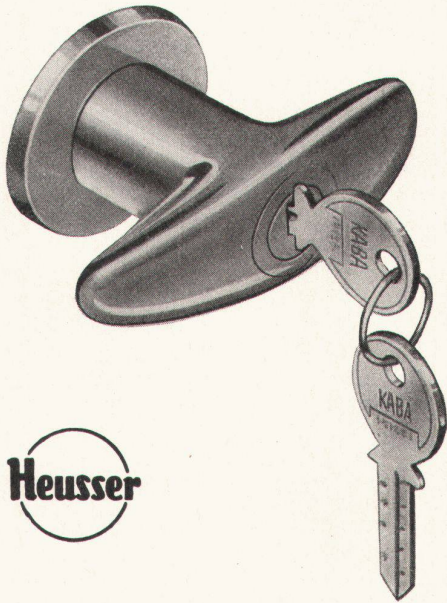
Ygnis-Kessel für Öl, Gas und Kohle. Leistungen von 80000 bis 3000000 kcal/h

**Ygnis AG Luzern Basel Lausanne Zürich**

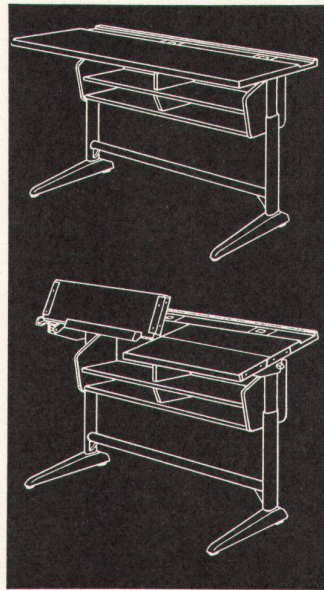


Für Ihren Wandschrank  
zuverlässig und sicher

Schlossfabrik Heusser Murgenthal Tel. 063 340 17



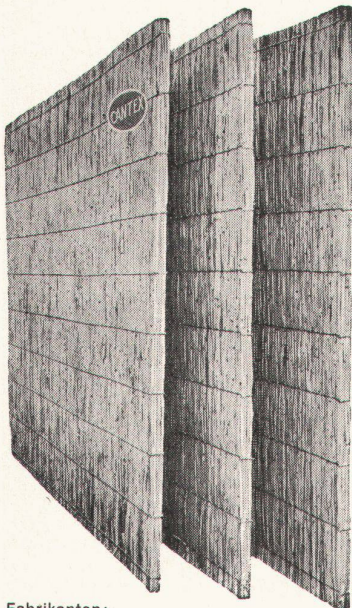
Heusser



«SISSACHER»  
Schulmöbel -  
bewährt  
und beliebt

Basler Eisenmöbelfabrik AG, Sissach BL  
vorm. Th. Breunlin & Cie., Tel. 061/851791

«CANTEX»  
gepreßte Schilfrohrplatten  
ein hervorragendes Isoliermaterial



Wärmeleitzahl: 0,047

Großformat:  
200 x 150 cm  
und andere

Stärke:  $2 \frac{1}{2}$  cm  
Gewicht: 4,5 6 kg  
pro m<sup>2</sup>

Stärke:  $3 \frac{1}{2}$  5 cm  
Gewicht: 7,5 9,5 kg  
pro m<sup>2</sup>

Verwendung:

Isolierung von Beton-  
decken, Flachdächern,  
Verkleidung von Mau-  
erwerk, freihängende  
Decken, Unterlagsbö-  
den usw.

Bezug durch  
die Baumaterialien-  
handlungen

Fabrikanten:

**Vereinigte Schilfwebereien Zürich**

Stampfenbachplatz 1

Telephon (051) 28 43 63



Feine Beschläge  
antik + modern  
MESSING / SCHMIEDEISEN

**F. Bender**

OBERDORFSTRASSE 9/10 ZÜRICH



# Eternit

«Eternit» - Wellplatten in drei verschiedenen Farben erleichtern die Anpassung der Bedachung  
an ländliche und städtische Umgebung

Eternit AG Niederurnen



The lower half of the page features a large, stylized graphic design. It consists of three horizontal, wavy lines in a light gray color, resembling corrugated metal sheets, set against a light beige background. Below these lines, the word 'Schwarz' is written in a very large, bold, black, stylized font. The letters are thick and have a decorative, calligraphic quality, with some letters having small circular accents. The word 'Schwarz' is positioned in the foreground, partially overlapping a larger, faint, light gray version of the same word that is visible behind it. The overall composition is clean and modern, emphasizing the product's design and color options.

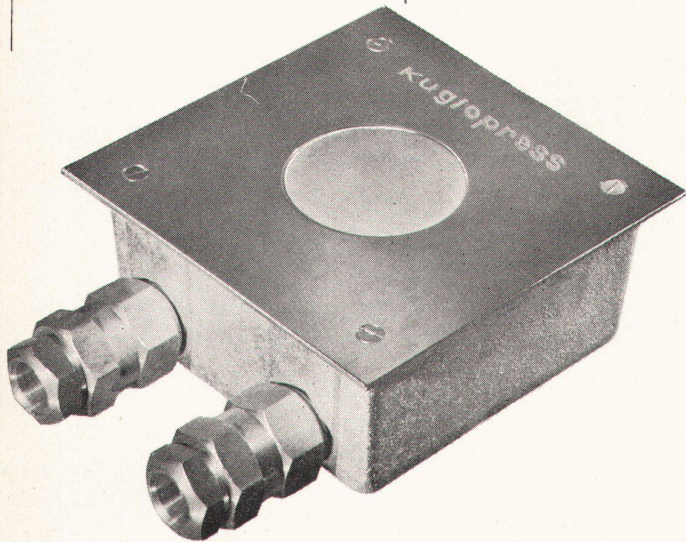
# SCHWARZ



Ein Schritt

vorwärts  
in der  
Hygiene

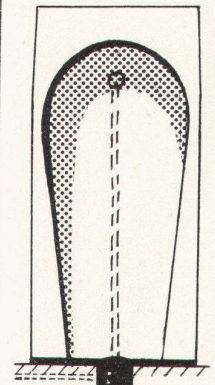
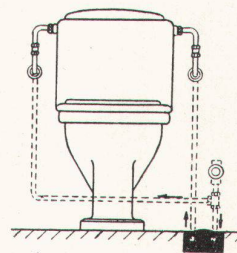
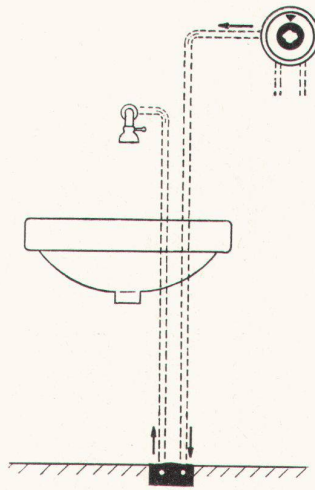
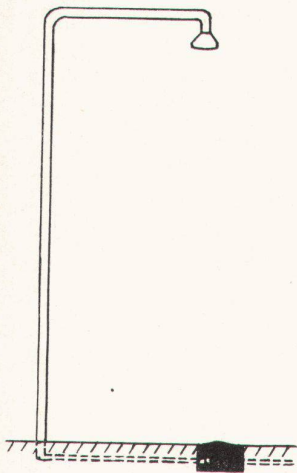
**kuglopress**



Man kann sich keinen einfacheren und hygienischeren Apparat vorstellen! Ideal für alle öffentlichen Anstalten, Hotel-Lavabos, Restaurants und Kliniken, Fabriken, Büros, Kinos, etc. Es ist so einfach, mit einem leichten Druck des Fusses Wasser laufen zu lassen! Der Kuglopress, welcher jede manuelle Betätigung ausschliesst, verhindert jegliches Ansteckungsrisiko und entspricht den Anforderungen in bezug auf Sauberkeit und Wirtschaftlichkeit.

**kugler**

Metallgiesserei  
& Armaturenfabrik AG.  
Genf - Zürich





Türen als bewegliche Elemente sind unterschiedlichen Beanspruchungen ausgesetzt. Wo Türen strapaziert werden, in Fabriken und Bürogebäuden, in Spitälern und Schulhäusern, sind Stahlblechtüren das richtige. Die Qualität und das Aussehen dieser Türen werden Sie überraschen. Verlangen Sie bitte unseren Prospekt ST.

**Stahlblechtüren**

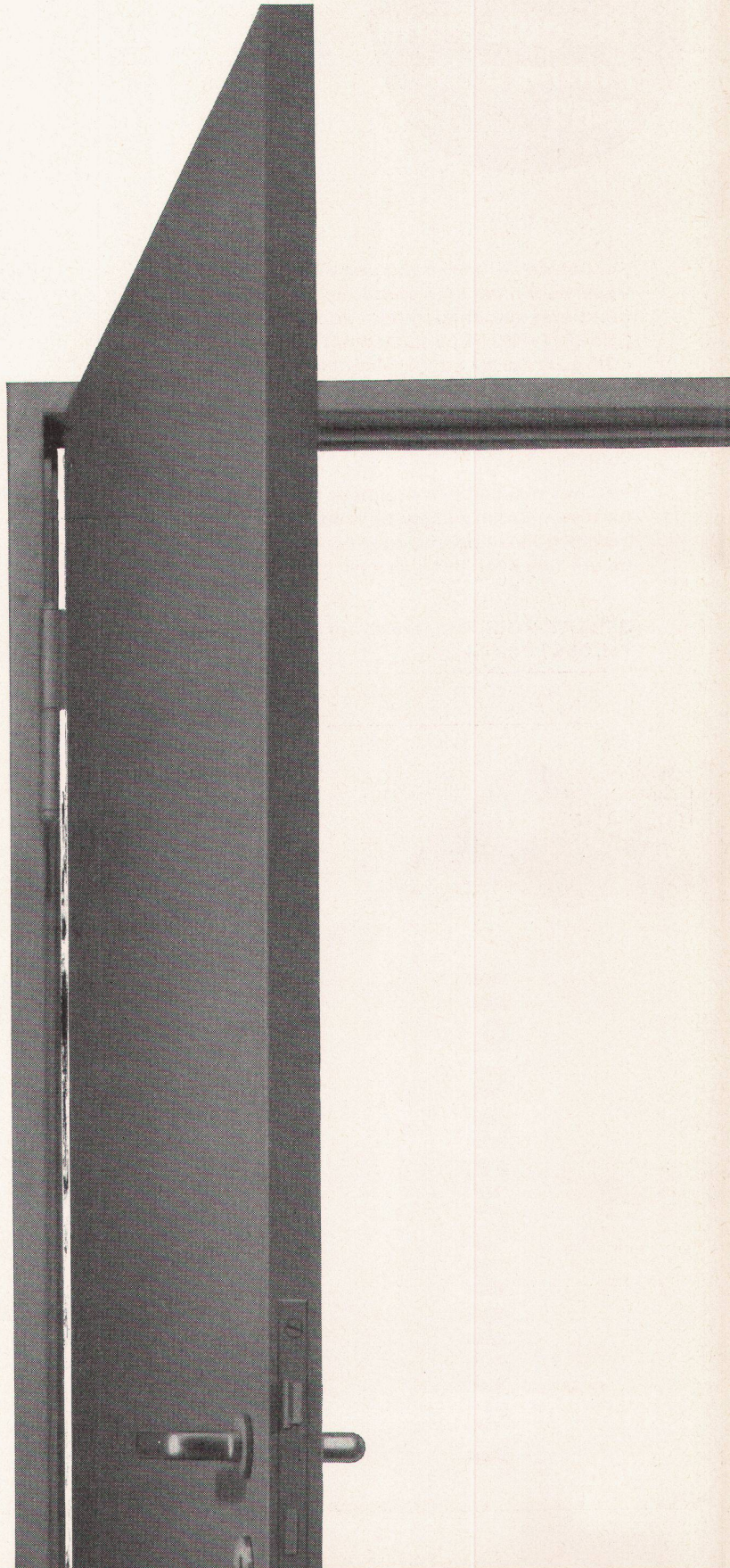
**ein- und doppelwandig**

**Metallobau AG**

**Zürich**

Anemonenstrasse 40  
Zürich 9/47  
051/52 13 00

**norm<sup>®</sup>**





**Die gute Form  
Forme utile  
1962**

Der Schweizer Werkbund und die Mustermesse Basel haben unseren vorbildlich leise funktionierenden, tiefhängenden GEBERIT-PVC\*-Spülkasten mit dem Prädikat «Die gute Form» ausgezeichnet. Bevorzugt wird GEBERIT jedoch wegen der Geräuscharmut, der Betriebssicherheit und des unverwüstlichen Materials. In jeder Hinsicht hohe Qualität!

\* PVC hat sich seit den dreißiger Jahren unter härtesten Bedingungen besonders gut bewährt. Seine hervorragenden Eigenschaften bauen sich auch nach Jahrzehnten nicht ab.

GEBERT + CIE, Rapperswil am Zürichsee  
Tel. 055 / 2 03 44



## CARAN D'ACHE

bringt neue  
mikronisierte Minen  
von außerordentlicher  
Geschmeidigkeit und  
Deckkraft

Verlangen Sie

# TECHNOGRAPH

in 17 genau  
und gleichmäßig  
abgestuften  
Härtegraden!



Dazu die  
FIXPENCIL - Minenhalter - Weltmeister seit 30 Jahren!



## Wie beurteilt der Fachmann einen Waschautomaten?

Nach Waschleistung, Betriebs-  
sicherheit, Dauerhaftigkeit  
und den individuellen  
Bedürfnissen der Hausfrau.

Wir stehen in ständigem Kontakt  
mit Bauherren aus allen Ständen  
und Landesgegenden.

Deshalb sind wir auch in der Lage,  
alle die uns fragen, bei der  
Wahl des Waschautomaten  
gut zu beraten.



# TROESCH

Troesch + Co. AG.

Bern, Effingerstr. 10, Tel. 22151

Zürich, Ausstellungstr. 80, Tel. 42 78 00

Basel, Steinentorstr. 26, Tel. 24 58 60



Unser  
Beitrag zur  
Baukosten-  
senkung



**Schlieren**  
ECONOM-AUFZUG

Dass wir moderne Aufzüge in höchster Vollendung zu bauen verstehen, wissen Sie, wissen wir, weiss die Welt. Die technische Perfektion unserer Anlagen stellt aber nur ein Glied in der Schlieren-Erfolgskette dar. Von ebenso grosser Bedeutung ist die Tatsache, dass unsere Ingenieure keine Scheuklappen tragen. Sie sehen im Aufzug nicht nur ein technisches Problem, das sich auf dem Reissbrett lösen lässt. Sie betrachten dieses Transport-

mittel vielmehr als funktionellen Bestandteil eines Ganzen, als Organ, das kein selbständiges, abgekapseltes Leben führen kann und darf. Diese Auffassung, verbunden mit dem Bestreben, unseren Kunden so am erarbeiteten Fortschritt teilhaben zu lassen, dass sich ihm eine in Franken und Rappen erfassbare Einsparung offenbart, hat zum Schlieren ECONOM-Aufzug geführt.

Der ECONOM-Aufzug ist ein Serie-Fabrikat mit dem Stempel der Einzelanfertigung. In allen Teilen genormt und vorfabriziert, repräsentiert dieser Lift den letzten Stand der technischen Entwicklung. Zugleich vereinigt er alles in

sich, was im Aufzugsbau längst als tausendfach bewährt gilt. Die Herstellung in Serien erlaubt nicht nur kürzeste Lieferfristen; sie wirkt sich vor allem in der Preisgestaltung äusserst günstig aus!

**Zeitgemässe Rationalisierung bei uns, starke Vereinfachung und Zeitgewinn in der Planungsarbeit des Architekten, Einsparung teurer Lohn- und Materialkosten auf dem Bauplatz: kurze und minimale Belastung Ihres Baukredits – das ist der Beitrag einer fortschrittlichen Aufzügefabrik zur Baukostensenkung!**

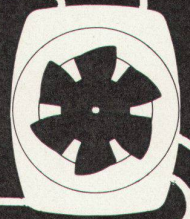
Verlangen Sie unsere ausführliche Dokumentation über den ECONOM-Aufzug.

**Schlieren**

Schweizerische Wagons- und Aufzügefabrik AG Schlieren-Zürich Telephone (051) 98 74 11

Für moderne  
Küchenlüftung

**Bahco  
Silent**



Es lohnt sich, den neuen Bahco Silent in der Küche einzubauen! Verkauf durch Installationsfirmen.

Generalvertretung:  
**Walter Widmann AG**  
Löwenstrasse 20, Zürich 1  
Telephon (051) 27 39 96

Ob Sie im Norden, Süden, Westen, Osten unseres Landes zu Hause sind, überall finden Sie ein dichtes Netz geschulter «Winterthur»-Vertreter – aber auch erfahrene, jederzeit für Sie einsatzbereite Schadendienst-Fachleute.



**Winterthur**  
**UNFALL**

in der Schweiz und in aller Welt

Alle Unfall-, Haftpflicht-, Automobil-, Einbruchdiebstahl-, Kautions- und Baugarantie-Versicherungen





# Keramische Wand- und Bodenplatten

Beratung und Lieferung durch die Fachgeschäfte



