

Objektyp: **Advertising**

Zeitschrift: **Das Werk : Architektur und Kunst = L'oeuvre : architecture et art**

Band (Jahr): **49 (1962)**

Heft 11: **Nicht-Architektur - Architektur**

PDF erstellt am: **08.08.2024**

Nutzungsbedingungen

Die ETH-Bibliothek ist Anbieterin der digitalisierten Zeitschriften. Sie besitzt keine Urheberrechte an den Inhalten der Zeitschriften. Die Rechte liegen in der Regel bei den Herausgebern. Die auf der Plattform e-periodica veröffentlichten Dokumente stehen für nicht-kommerzielle Zwecke in Lehre und Forschung sowie für die private Nutzung frei zur Verfügung. Einzelne Dateien oder Ausdrucke aus diesem Angebot können zusammen mit diesen Nutzungsbedingungen und den korrekten Herkunftsbezeichnungen weitergegeben werden. Das Veröffentlichen von Bildern in Print- und Online-Publikationen ist nur mit vorheriger Genehmigung der Rechteinhaber erlaubt. Die systematische Speicherung von Teilen des elektronischen Angebots auf anderen Servern bedarf ebenfalls des schriftlichen Einverständnisses der Rechteinhaber.

Haftungsausschluss

Alle Angaben erfolgen ohne Gewähr für Vollständigkeit oder Richtigkeit. Es wird keine Haftung übernommen für Schäden durch die Verwendung von Informationen aus diesem Online-Angebot oder durch das Fehlen von Informationen. Dies gilt auch für Inhalte Dritter, die über dieses Angebot zugänglich sind.



**ALBISWERK
ZÜRICH A.G.**

ALBIS-NUMMERNANZEIGER

**Informieren
Suchen
Melden
Rationalisieren**



Jedes Unternehmen weist betriebsbedingte Eigenheiten in seiner Organisation auf. Entsprechend sind auch die betrieblichen Nachrichtenprobleme und deren Lösung verschieden. Neben dem Telefon ermöglicht besonders das ALBIS-Nummernanzeigesystem die verschiedensten Übermittlungsaufgaben wirtschaftlich und rationell zu lösen.

ALBIS-Nummernanzeiger für: Städtemelde-Tableaux, Kursanzeiger für Wertschriften, Ankunfts- und Abflugsmelder in Flugplätzen, Personensuchanlagen, Nummernaufruf in Schalterhallen, Stufenstellungsanzeiger in Kraftwerken, Wasserstandsanzeiger, Stückzahlmeldung in der Fabrikation, Dezimalanzeige in digitalen Rechengeräten, Liedermelde-Anlagen in Kirchen, Passagierzählung für Berg- und Seilbahnen, Zugnummernmelder für Bahnhöfe und Stellwerke, usw.

Gerne senden wir Ihnen unsere Druckschrift Nr. AW 966.

A L B I S W E R K Z Ü R I C H A . G . Z Ü R I C H 9 / 4 7

Vertretungen in Bern, Lausanne und Zürich

Telle-Schreibtisch, Ausführung in Ulme, Nußbaum oder Palisander. Blattmaße 160/76/5 cm oder 176/76/5 cm. 6 verschiedene Korpusstypen. Füße Vierkantrrohr, schwarz thermolackiert oder verchromt.

Telle-Chefstuhl, Typ Testa. Sitz mit Schaumgummi, Rücken- und Seitenlehne mit Formhaar gepolstert, bezogen mit Wollstoff Bolivia, erhältlich in verschiedenen Farben. Sitzhöhe verstellbar, drehbar. Untergestell Metall verchromt und schwarz thermolackiert, ausgerüstet mit Rollen.

Woodtill SWB



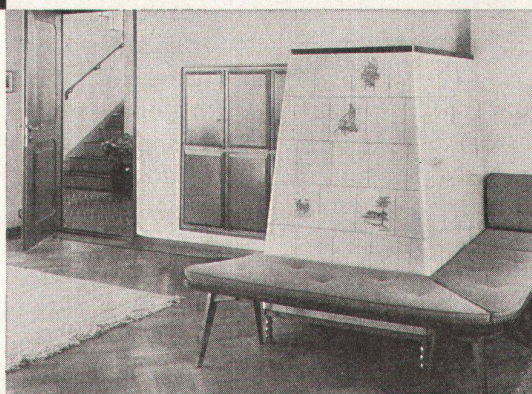
Telephon (056) 41389
Bezugsquellennachweis
durch:

Telle-Büromöbel AG
Windisch

Der Kachelofen

ist in der neuzeitlichen
Raumgestaltung
eine Heizung, welche mit
allen modernen
Systemen ausgeführt
werden kann.

beholdlich
bequem
wirtschaftlich
preiswert
betriebssicher



Brunner & Cie., Lenzburg
Gebrüder Dillier, Sarnen
Ganz & Co. Embrach AG, Embrach
Ofenfabrik Kohler AG, Mett-Biel
Gebrüder Kuntner, Aarau
Gebrüder Mantel, Elgg

Auskunft und Pläne durch: