

Objektyp: **Advertising**

Zeitschrift: **Das Werk : Architektur und Kunst = L'oeuvre : architecture et art**

Band (Jahr): **49 (1962)**

Heft 12: **Formgebung**

PDF erstellt am: **12.07.2024**

### **Nutzungsbedingungen**

Die ETH-Bibliothek ist Anbieterin der digitalisierten Zeitschriften. Sie besitzt keine Urheberrechte an den Inhalten der Zeitschriften. Die Rechte liegen in der Regel bei den Herausgebern. Die auf der Plattform e-periodica veröffentlichten Dokumente stehen für nicht-kommerzielle Zwecke in Lehre und Forschung sowie für die private Nutzung frei zur Verfügung. Einzelne Dateien oder Ausdrucke aus diesem Angebot können zusammen mit diesen Nutzungsbedingungen und den korrekten Herkunftsbezeichnungen weitergegeben werden. Das Veröffentlichen von Bildern in Print- und Online-Publikationen ist nur mit vorheriger Genehmigung der Rechteinhaber erlaubt. Die systematische Speicherung von Teilen des elektronischen Angebots auf anderen Servern bedarf ebenfalls des schriftlichen Einverständnisses der Rechteinhaber.

### **Haftungsausschluss**

Alle Angaben erfolgen ohne Gewähr für Vollständigkeit oder Richtigkeit. Es wird keine Haftung übernommen für Schäden durch die Verwendung von Informationen aus diesem Online-Angebot oder durch das Fehlen von Informationen. Dies gilt auch für Inhalte Dritter, die über dieses Angebot zugänglich sind.

Jedes Baufachbuch...



Katalog kostenlos

... das Sie irgendwo angezeigt finden, können Sie unverbindlich zur Ansicht bestellen! Führend in Baufachliteratur:

**FACHBUCHHANDLUNG KARL KRÄMER**  
Stuttgart, Rotebühlstraße 40, Tel. 62 65 43

**Die Kapazität einer Zentralheizung wird erst durch Einbau einer Umwälzpumpe voll ausgenützt.**

**EMB-UMWÄLZPUMPEN**  
für grosse und kleine Anlagen



**EMB Elektromotorenbau AG**  
Birsfelden Tel. 061/41 18 50

## Schweizerische Bankgesellschaft



### Aufbauende Arbeit

leistet unsere Bank durch rasche, zuverlässige Bedienung und verständnisvolles Eingehen auf die verschiedenen Bedürfnisse unserer Kunden.



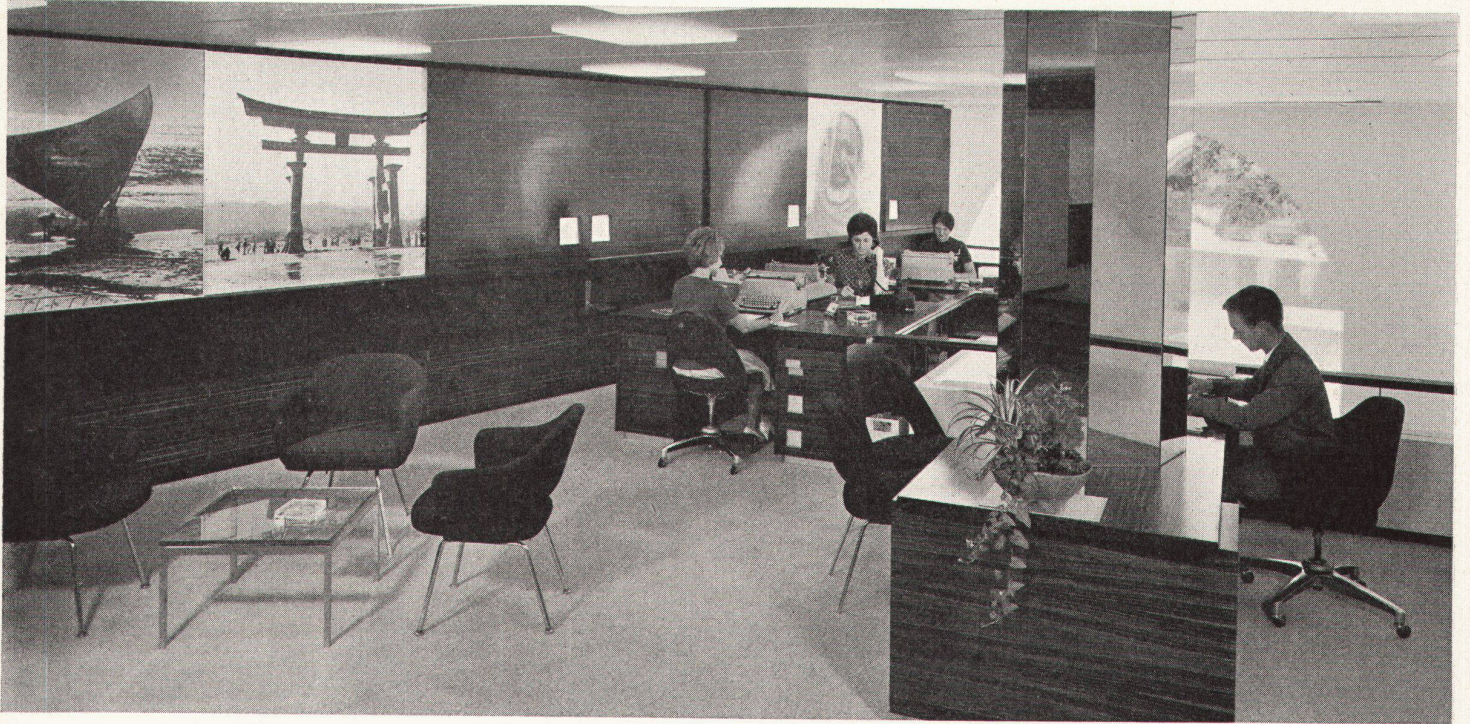
**Normen vereinfachen und verbilligen das Bauen**

## Göhner Normen

die beste  
Garantie für Qualität

Ernst Göhner AG, Zürich  
Hegibachstrasse 47  
Telefon 051 / 24 17 80  
Vertretungen in  
Bern, Basel, St.Gallen, Zug  
Biel, Genève, Lugano

Fenster 221 Norm-Typen,  
Türen 326 Norm-Typen,  
Luftschutzfenster + -Türen,  
Garderoben- + Toilettenschränke,  
Kombi-Einbauküchen,  
Carda-Schwingflügelfenster.  
Verlangen Sie unsere Masslisten  
und Prospekte. Besuchen  
Sie unsere Fabrikausstellung.



**Reisebüro Bank Leu & Co. AG, Bahnhofstraße, Zürich**

**STEINER**

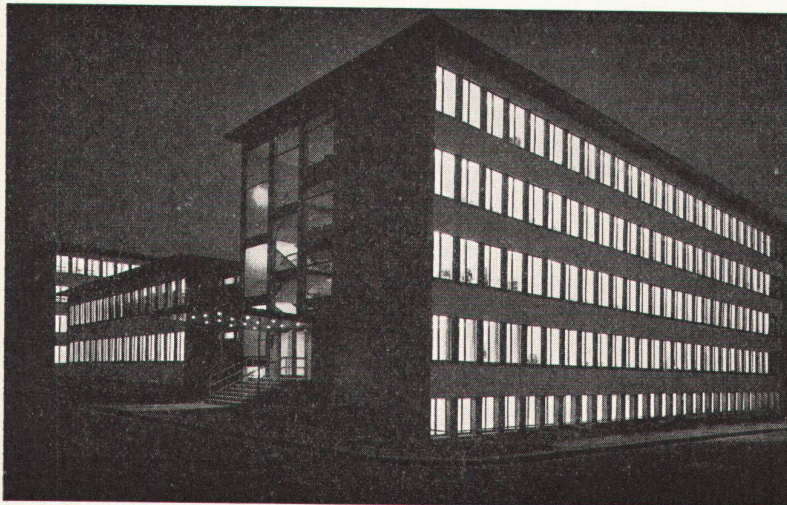
Karl Steiner

Zürich 50  
Hagenholzstraße 60 Tel. 051/46 43 44

Abt. Bauschreinerei und Innenausbau

Architekt: Dr. Roland Rohn,  
Arch. BSA/SIA, Zürich  
Die Arbeiten wurden in unseren  
Werkstätten ausgeführt und im Juni  
1962 termingemäß beendet.  
Holzarten: außen Palisander natur  
innen Esche natur  
Außenfronten  
mit horizontal laufenden Furnieren

Die lange Schrankfront hat oben  
Schieber auf Spezial-Laufwerk eigen-  
er Konstruktion, teilweise als Plak-  
atwände mit Spezialglas. Im Innern  
sind Fächer und Gestelle.  
Unterhalb dieser Schiebewände ist  
die ganze Länge als Nische ausge-  
baut und darunter befinden sich die  
durchlaufenden Schubladenfronten.



Unsere Lichtfachleute freuen sich, Ihnen jederzeit  
für die Ausarbeitung von Beleuchtungsprojekten  
beratend zur Verfügung zu stehen.

**BAG TURGI**

