

Objektyp: **Advertising**

Zeitschrift: **Das Werk : Architektur und Kunst = L'oeuvre : architecture et art**

Band (Jahr): **50 (1963)**

Heft 3: **Industriebauten**

PDF erstellt am: **12.07.2024**

### **Nutzungsbedingungen**

Die ETH-Bibliothek ist Anbieterin der digitalisierten Zeitschriften. Sie besitzt keine Urheberrechte an den Inhalten der Zeitschriften. Die Rechte liegen in der Regel bei den Herausgebern. Die auf der Plattform e-periodica veröffentlichten Dokumente stehen für nicht-kommerzielle Zwecke in Lehre und Forschung sowie für die private Nutzung frei zur Verfügung. Einzelne Dateien oder Ausdrucke aus diesem Angebot können zusammen mit diesen Nutzungsbedingungen und den korrekten Herkunftsbezeichnungen weitergegeben werden. Das Veröffentlichen von Bildern in Print- und Online-Publikationen ist nur mit vorheriger Genehmigung der Rechteinhaber erlaubt. Die systematische Speicherung von Teilen des elektronischen Angebots auf anderen Servern bedarf ebenfalls des schriftlichen Einverständnisses der Rechteinhaber.

### **Haftungsausschluss**

Alle Angaben erfolgen ohne Gewähr für Vollständigkeit oder Richtigkeit. Es wird keine Haftung übernommen für Schäden durch die Verwendung von Informationen aus diesem Online-Angebot oder durch das Fehlen von Informationen. Dies gilt auch für Inhalte Dritter, die über dieses Angebot zugänglich sind.

## Jurassische Steinbrüche

Laufen JURA

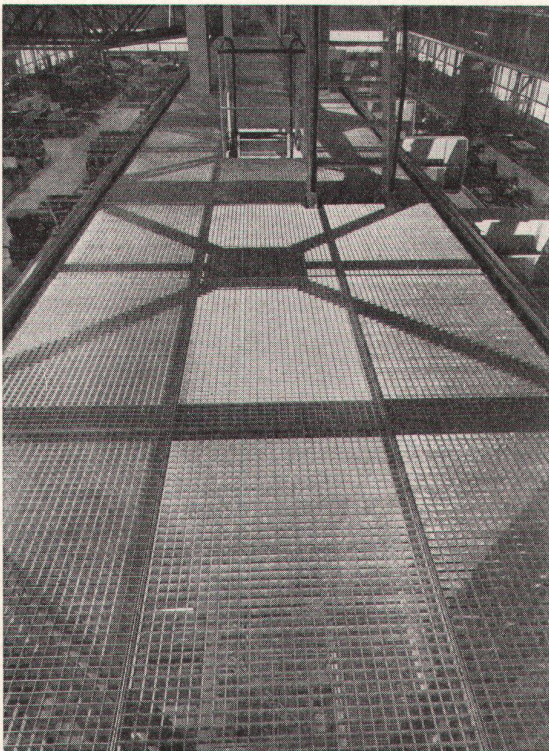
CUENI & CIE AG

STEIN

MARMOR

GRANIT

☎ 061 / 89 68 07



## Original-WEMA-Gitterroste

Alleinhersteller:

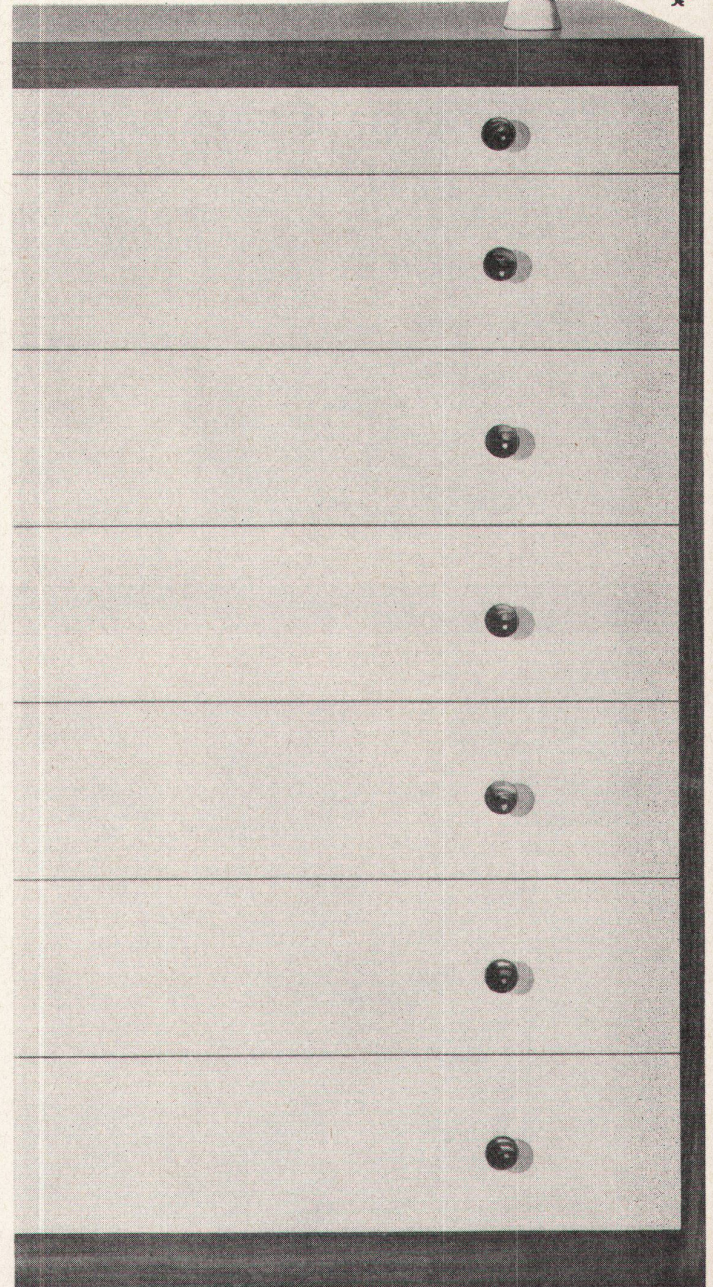
SIEGFRIED  
**keller** AG  
 WALLISELLEN-ZÜRICH  
 Tel. (051) 93 32 32

**MG**

Die Eleganz des Materials  
 die Ruhe der Proportionen  
 die zweckmässigsten Masse  
 im neuen Thut-Schlafzimmer



Kollektion Kurt Thut  
 Innenarchitekt SWB



**Bon**

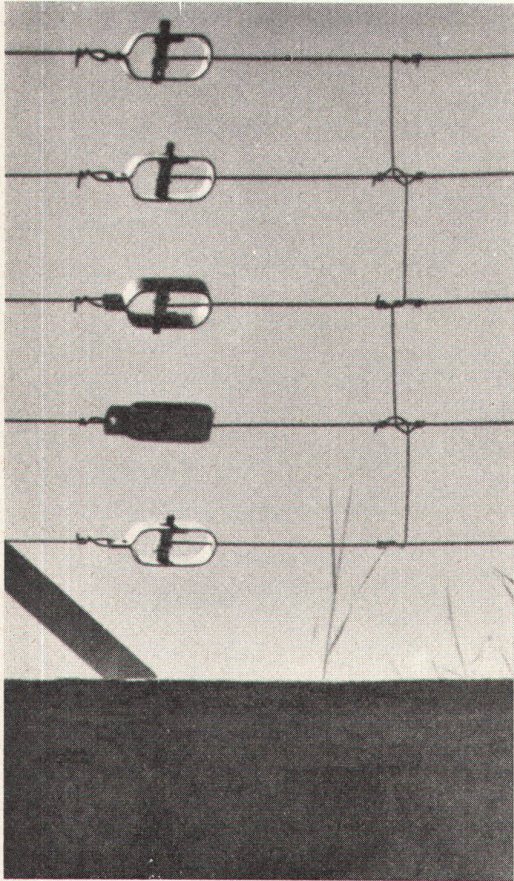
einsenden an: **Möbelgenossenschaft**

Für eingesandten Bon erhalten Sie Prospekte der Kollektion Thut

Name:

Adresse:

**Basel:** Güterstrasse 133 Telefon 061 34 31 10 – **Biel:** Aarbergstrasse 5  
 Tel. 032 279 61 – **Lausanne:** 75, rue de Genève Téléphone 021 25 74 22  
**Zürich:** Zweierstrasse 129 Tel. 051 35 45 65



# Müller-Zäune 1000fach bewährt

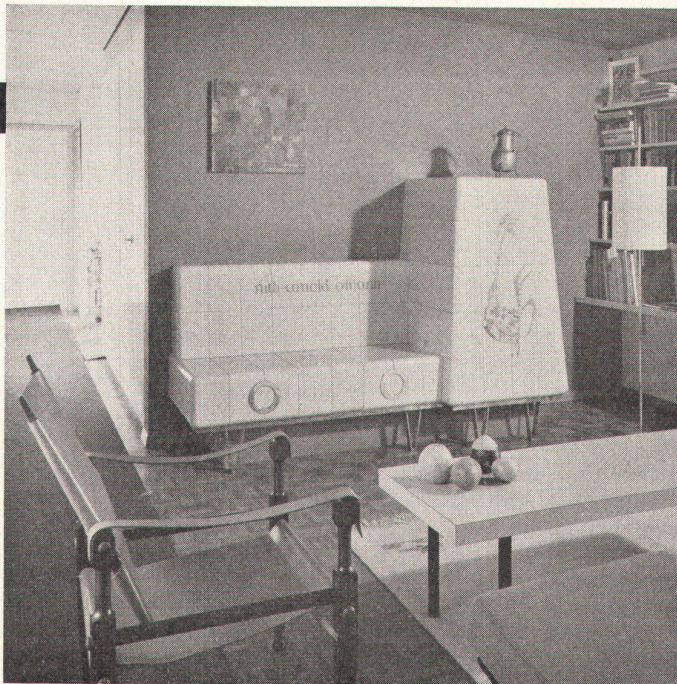
Immer wieder vertrauen Architekten, Bauherren, Behörden, Industriebetriebe, Verwaltungen unsern Fachleuten die Lösung ihrer Einzäunungsprobleme an. Sie wissen, daß wir für jeden speziellen Fall den passenden Zaun liefern und fachmännisch aufstellen können.

Unser Fabrikationsprogramm umfaßt Holz-, Drahtgeflecht- und Knotengitter-Zäune für Wohn- und Industriebauten, Einfriedungen von Straßen und Arealen.

Der neue Katalog 1962 gibt Ihnen einen kompletten Überblick. Wir stellen Ihnen diesen gerne zu.

## Müller & Co., Zaunfabrik

Löhningen SH	053 691 17
Zürich	051 26 28 45
St. Gallen	071 27 23 86
Basel	061 33 47 58
Winterthur	052 2 13 85
Chur	081 2 42 10



## Der Kachelofen

ist in der neuzeitlichen Raumgestaltung eine Heizung, welche mit allen modernen Systemen ausgeführt werden kann. Der Kachelofen ist behaglich, bequem, wirtschaftlich, preiswert und betriebssicher.

Auskunft und Pläne durch:

Brunner & Cie. Lenzburg  
Gebrüder Dillier, Sarnen  
Ganz & Co. Embrach AG, Embrach  
Ofenfabrik Kohler AG, Mett bei Biel  
Gebrüder Kuntner, Aarau  
Gebrüder Mantel AG, Elgg