

Zeitschrift: Das Werk : Architektur und Kunst = L'oeuvre : architecture et art
Band: 50 (1963)
Heft: 3: Industriebauten

Werbung

Nutzungsbedingungen

Die ETH-Bibliothek ist die Anbieterin der digitalisierten Zeitschriften. Sie besitzt keine Urheberrechte an den Zeitschriften und ist nicht verantwortlich für deren Inhalte. Die Rechte liegen in der Regel bei den Herausgebern beziehungsweise den externen Rechteinhabern. [Siehe Rechtliche Hinweise.](#)

Conditions d'utilisation

L'ETH Library est le fournisseur des revues numérisées. Elle ne détient aucun droit d'auteur sur les revues et n'est pas responsable de leur contenu. En règle générale, les droits sont détenus par les éditeurs ou les détenteurs de droits externes. [Voir Informations légales.](#)

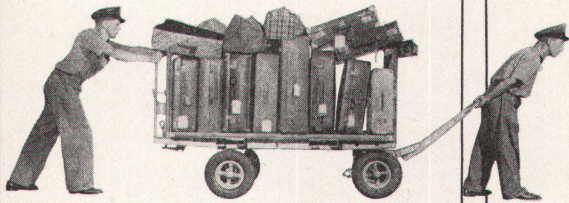
Terms of use

The ETH Library is the provider of the digitised journals. It does not own any copyrights to the journals and is not responsible for their content. The rights usually lie with the publishers or the external rights holders. [See Legal notice.](#)

Download PDF: 12.03.2025

ETH-Bibliothek Zürich, E-Periodica, <https://www.e-periodica.ch>

Schlieren – Aufzüge



schnell und sicher mit Schlieren

Schweizerische Wagons- und Aufzügefabrik A.G.
Schlieren – Zürich

Schweizerische Bankgesellschaft

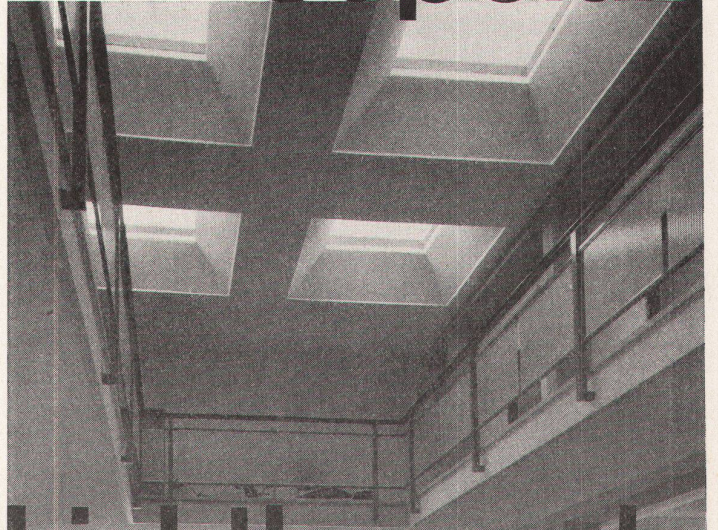


Aufbauende Arbeit

leistet unsere Bank durch rasche, zuverlässige Bedienung und verständnisvolles Eingehen auf die verschiedenen Bedürfnisse unserer Kunden.

Cupolux

Fahrzeugkontrolle Luzern

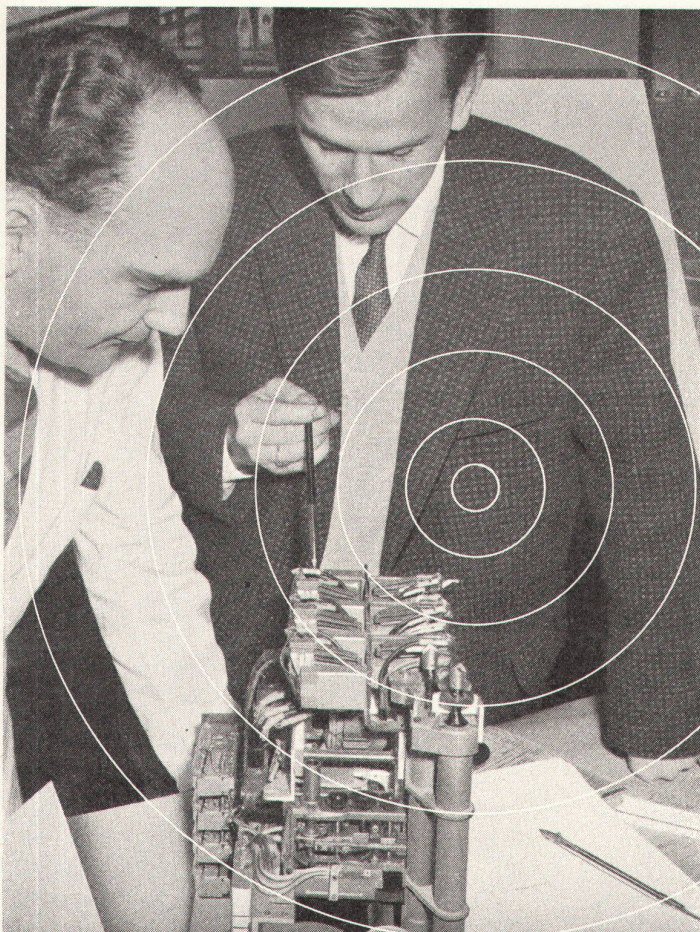


Lichtkuppeln

auf unzähligen Gross-Objekten bewährt. Vergilben nicht. Seit jeher führend. Verlangen Sie Referenzen.

JAKOB **SCHERRER** SÖHNE

Allmendstrasse 7 Zürich 2
Tel. 051 / 25 79 80



Gesucht — Gefunden!

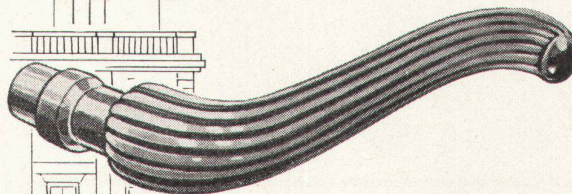
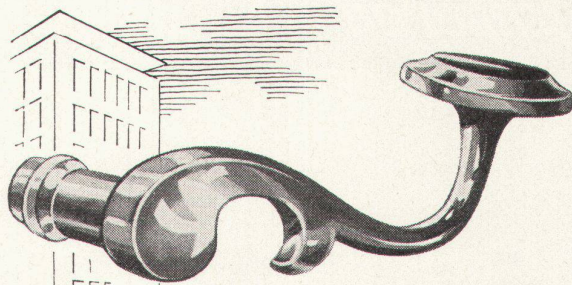
Wo ist der Betriebsleiter, wo der Chef? Dank der drahtlosen Hasler-Suchanlage ist er sekundenschnell erreicht.

Ob ins Büro, ins Labor, ob in den Betrieb, oder in den Werkhof — überallhin begleitet ihn sein kleiner Empfänger in der Tasche: EinTonsignal, unüberhörbar und dennoch diskret, zeigt unfehlbar an, dass er gesucht wird. Weg sind die störenden akustischen Zeichen, die jedermann ablenken.

Unsere Ingenieure beraten Sie kostenlos und führen Ihnen gerne bestehende Anlagen in Gross- und Kleinbetrieben vor. Bitte rufen Sie uns an: Telephon 031 64 11 11.

Hasler^{AG}Bern

Zweigniederlassung in Zürich und Büro in Basel
051 261600 061 24 0101

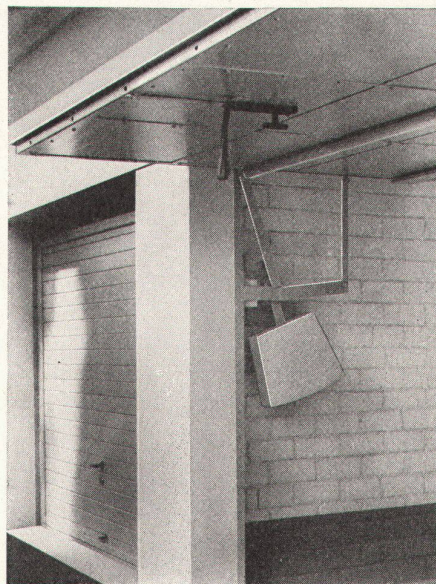


Feine Beschläge
antik + modern
MESSING / SCHMIEDEISEN



F. Bender

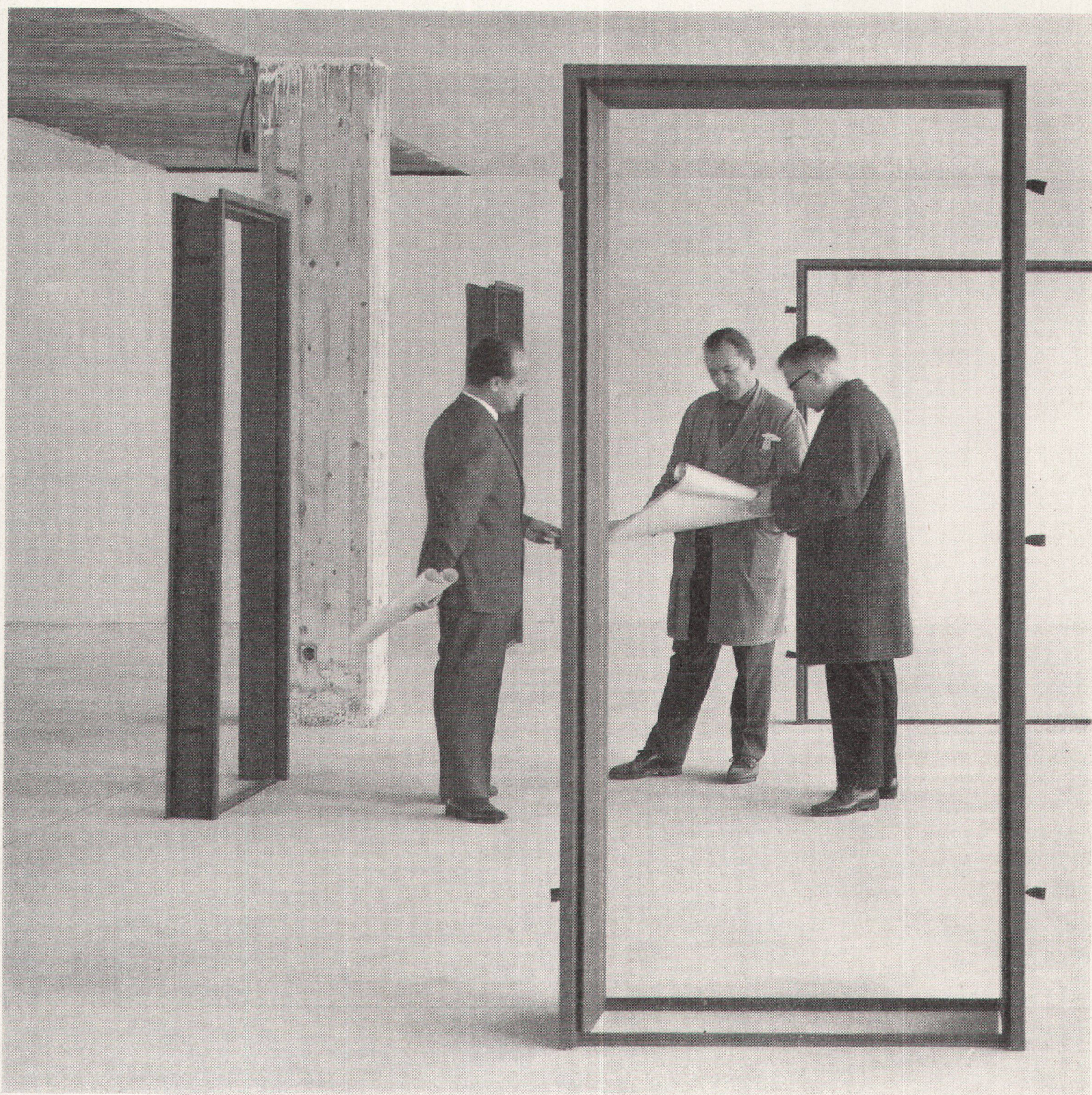
OBERDORFSTRASSE 9/10 ZÜRICH



Boxentore Typ «Ökonom»
Metallrolladen Typ «alu-rol»
Lamellenstoren und Sonnenstoren
Aluminiumfenster und -fassaden

& Co. AG, Biel
Metallbau und Rolladenfabrik

LIARTMANN



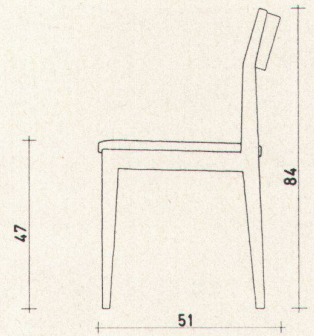
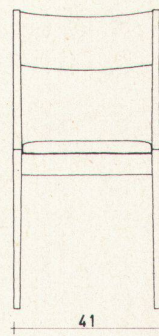
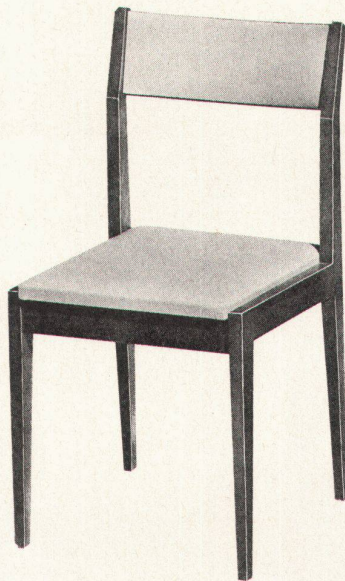
Mit RWD zeitgemäss planen und bauen

Immer mehr Architekten und Bauherren bevorzugen RWD Kunstharztüren mit Stahlzargen als konsequent durchgebildete Bauelemente mit einfachster Gesamtmontage. Die präzisen, kaltgezogenen Stahlzargen mit der speziell konstruierten Gummidichtung garantieren ein genaues und geräuschloses Schliessen

der Ganz-Kunststofftüren. RWD Kunstharztüren mit Stahlzargen haben bei Einsparung aller Unterhaltskosten eine unbegrenzte Lebensdauer; sie entsprechen hohen ästhetischen und praktischen Anforderungen, sind kratz- und stossicher, feuer- und schallhemmend. Prospekte und Beratung durch

Reppisch-Werke AG. Dietikon-Zürich, Tel. 051/88 68 22

Mod. 730 P



Mod. 730 R

Stuhl Mod. 730 R
Sitz gepolstert, Rücken Rohrgeflecht natur

Stuhl Mod. 730 P
Sitz gepolstert, Rücken Klebepolster

Ein vielseitig verwendbarer Stuhl für Gaststätten und Wohnräume, bei denen eine einfache, saubere moderne Linie angestrebt wird.

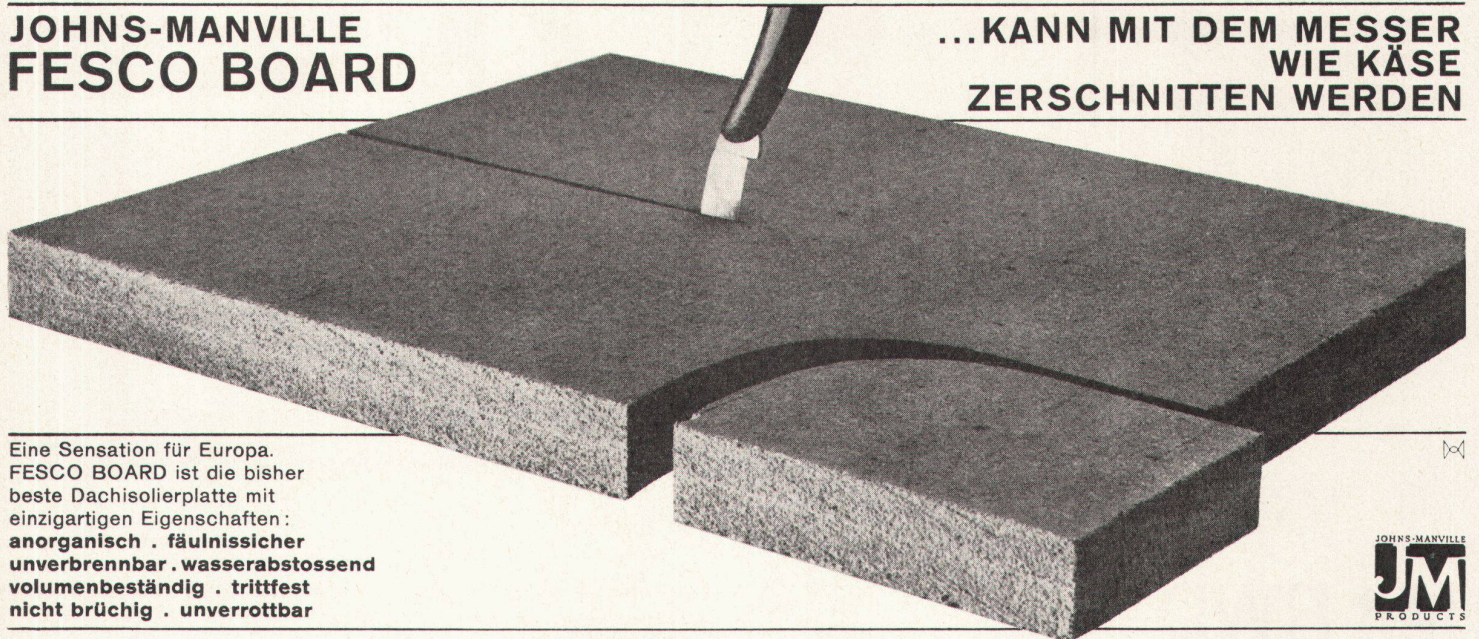
HORGEN-GLARUS

**AG Möbelfabrik Horgen-Glarus
in Glarus**

Telephon 058 5 20 91

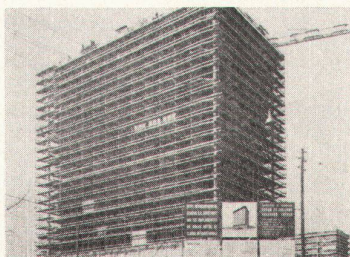
**JOHNS-MANVILLE
FESCO BOARD**

**...KANN MIT DEM MESSER
WIE KÄSE
ZERSCHNITTEN WERDEN**



Eine Sensation für Europa.
FESCO BOARD ist die bisher
beste Dachisolerplatte mit
einzigartigen Eigenschaften:
**anorganisch . fäulnissicher
unverbrennbar . wasserabstossend
volumenbeständig . trittfest
nicht brüchig . unverrottbar**

FESCO BOARD wird vom Fach-
arbeiter rasch, gut und gern verlegt:
saubere, einwandfreie Montage,
bei geringerem Arbeitsaufwand.
Die mit FESCO BOARD erzielte
Qualitätssteigerung berechtigt zu
erhöhten Garantiezusicherungen.
Mit diesem neuen Material
lassen sich auch noch viele andere
Isolierprobleme im Häuserbau
lösen.



Die ideale Voraussetzung für das
moderne Flachdach: FESCO BOARD,
die anorganische thermische Isolation
in Verbindung mit FLEX-STONE-
Asbestpappe, die anorganische-mine-
ralische Wasserisolation.
Stärken 25/38/51/63/76 mm
Plattengrößen 61,0 x 91,4 cm

In der Schweiz verlegt:
im Grand-Hotel Intercontinental in Genf
in der Fabriques de Tabac Réunies SA
in Serrières/NE

in den Textilwerken Gugelmann, Langenthal
im Hochhaus der Wohnbaugenossen-
schaft SOLIDARITÄT in Biel
in der Uhrenfabrik Rud. Brügger in Spiez.




FLACHDACH AG

BERN, Pulverweg 58c Tel. 031/4147 41

A. Bangerter & Cie AG,
Zementwaren- und
Bausteinwerke
Lyss
Tel. (032) 8 53 15

Betonfenster Bangerter Lyss



Betonfenster,
Fassaden-
elemente
in Beton und
Kunststein,
Konstruktions-
elemente, wie
Pfeiler, Binder,
Pfeifen, Balken,
Rahmen mit
schlaffer und
vorgespannter
Armierung.

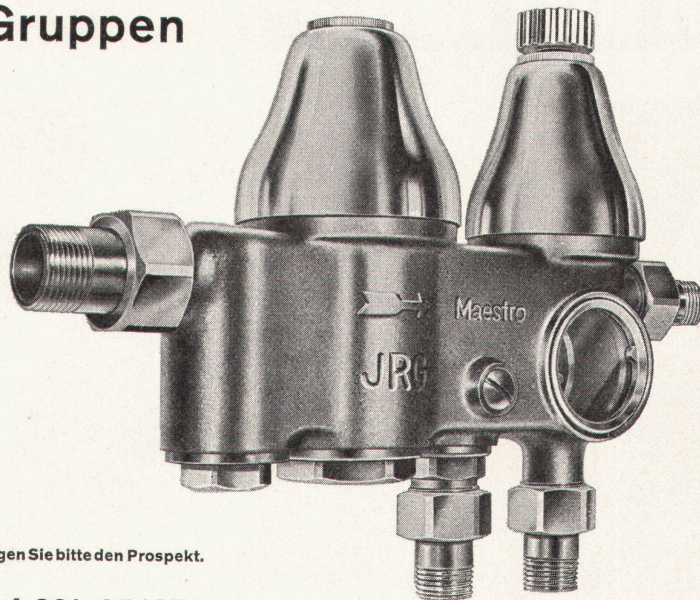
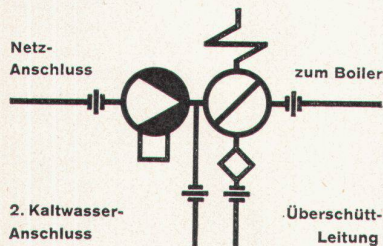
Unsere
Fabrikationsmethoden
erlauben uns,
weitgehend auf
Ihre Wünsche
einzugehen.

JRG

Maestro

Boiler-Sicherheits-Gruppen

Um an beiden Kaltwasser-Abgängen die gleichen Druckverhältnisse zu ermöglichen, haben wir die bestbewährten Junior-Gruppen mit zweitem Kaltwasseranschluss zur JRG-Maestro weiterentwickelt. Das Druckreduzierventil wurde dabei eine Dimension grösser als das Sicherheitsventil und die beiden Abgänge gebaut. In dieser Ausführung ermöglicht die Armatur eine fachgerechte Installation.



Verlangen Sie bitte den Prospekt.

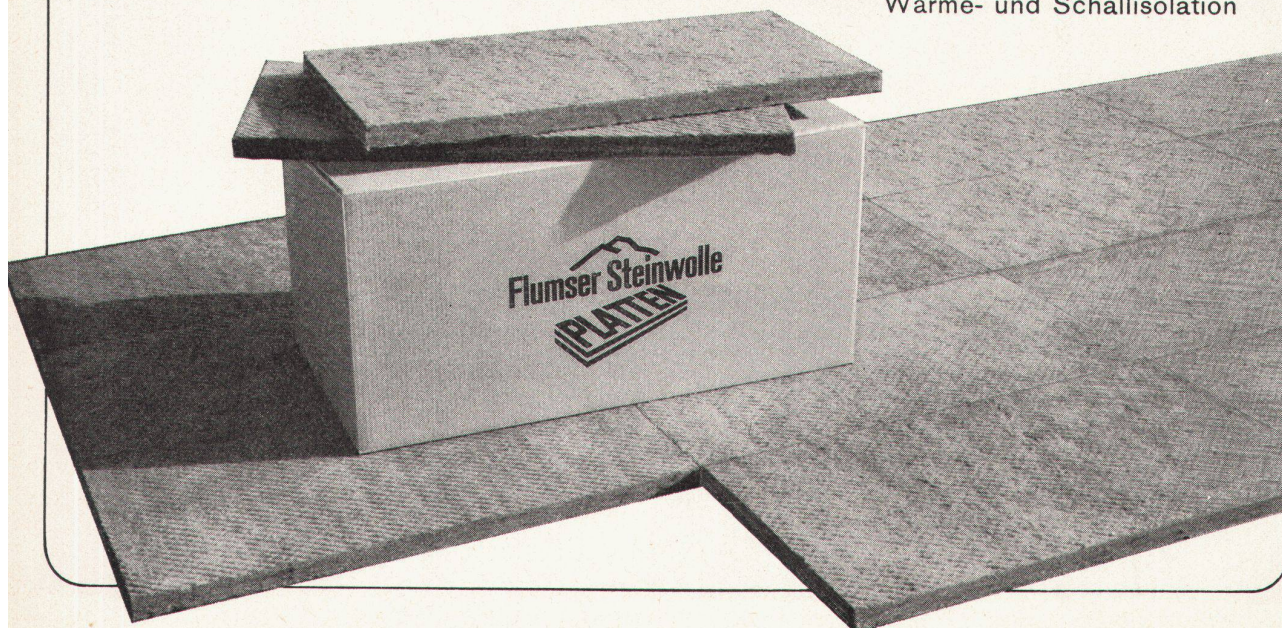
J. & R. Gunzenhauser AG. Sissach Tel. 061-85 14 71

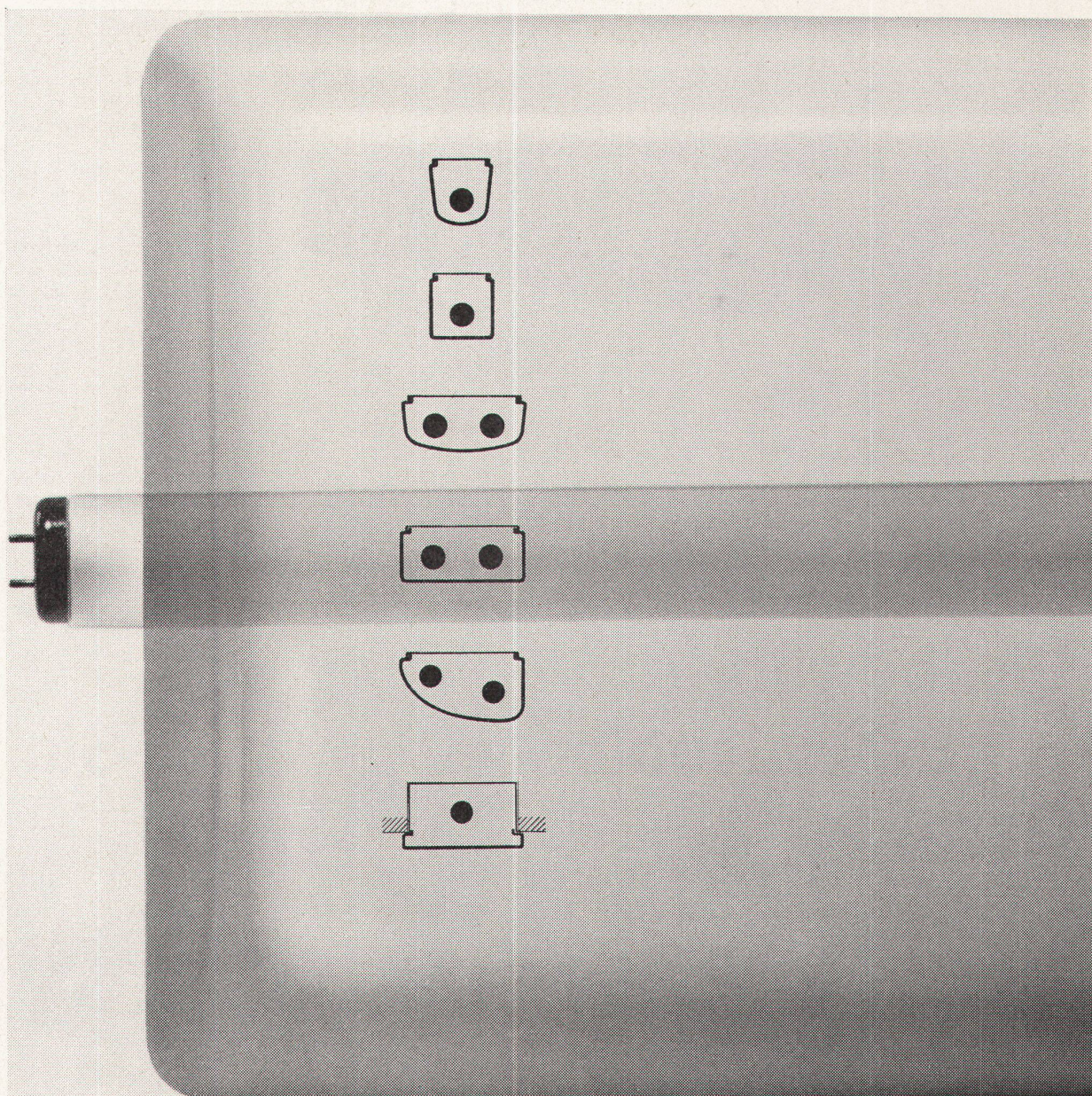
Flumser Steinwolle

Schmelzwerk Spoerry AG
Flums SG Tel. 085 / 83148

jetzt auch PLATTEN

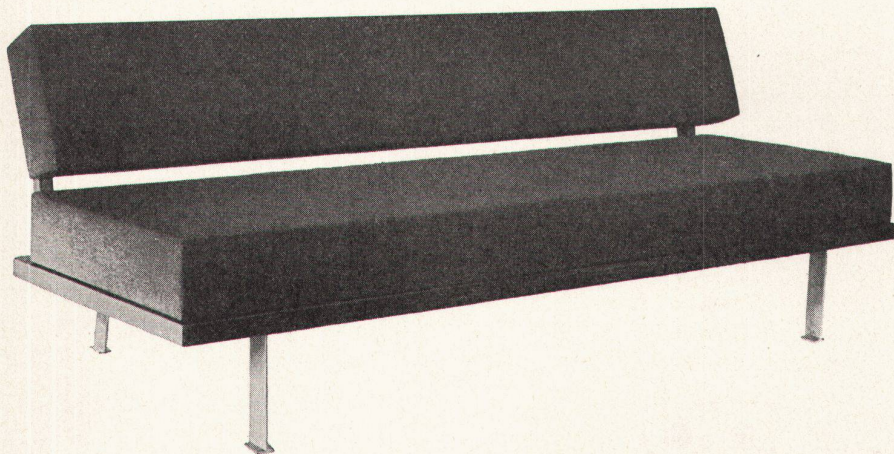
unbrennbar atmend silikonimprägniert
federnd elastisch leichtes Zuschneiden
 $\lambda = 0,035$ bei 20°C
hochwertige und preisgünstige
Wärme- und Schallisolation





Die Fluoreszenzbeleuchtung hat sich für Arbeitsräume durchgesetzt. Das vom Bauherrn geforderte Beleuchtungsniveau wird immer höher. — Die grosse Auswahl von Leuchten, die wir dem Interessenten bieten, gibt ihm die Gewissheit für jeden Zweck die richtige Leuchte zu finden. Wenden Sie sich an Ihren Elektroinstallateur oder direkt an uns. Unsere Fachleute beraten Sie gerne. — BAG Bronzewarenfabrik AG Turgi. Ausstellungs- und Verkaufsräume in Zürich, beim Central, Stampfenbachstrasse 15

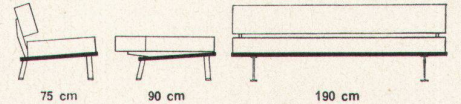
B A G T U R G I



Elita 58 – das elegante Liegesofa – mit den vielen Gestaltungsmöglichkeiten. Aus eigener Werkstatt. Erhältlich mit Armlehnen.

Variante: Elita 61 mit Armlehnen und 6 losen Kissen.

Sitzneigung, korrekte Sitztiefe, ganz Schaumgummi-Polsterung. In Palisander mit Metallfüßen oder in Nußbaum mit Holzfüßen.



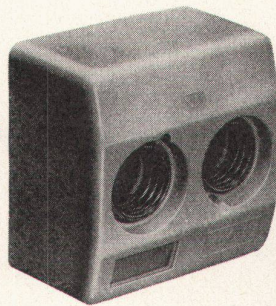
hugo peters bett u. polster werkstatt swb

Ausstellung Bellevuehaus, Limmatquai 3, Zürich 1, Telephon (051) 24 73 79

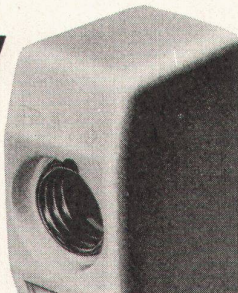
Die bewährte

Isobloc-

Gardy



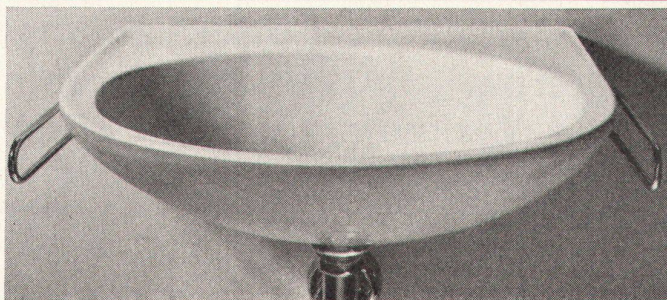
Sicherung



ELEKTRO-MATERIAL AG

Zürich Basel Bern Genf Lausanne Lugano

Cara 4382, Grösse 50x34 cm, Direkter Wandanschluss. Handtuchhalter können am Wandbecken montiert werden. Auszeichnung «Die gute Form 1962» Sanitär-Bedarf AG Zürich 8/32, Sanitäre Apparate und Armaturen Kreuzstrasse 54, Telefon 051 / 24 67 33



Sabez

**Wand-
becken
Cara**

Schon am Modell Beleuchtung planen

Ein sehr wesentliches Element eines jeden Gebäudes ist das Licht. Es ist ein ebenso integrierender Teil des Ganzen wie etwa Wände, Fenster, Türen etc. und muss zusammen mit diesen organisch eingeplant werden. Optimale Lichtverhältnisse sind nur dort zu erzielen, wo sich der Lichttechniker allein nach lichtphysiologischen Erfordernissen richten kann, und nicht bereits festgelegte Installationen oder andere Bauelemente und Einrichtungen beachten muss. Es ist deshalb aus lichttechnischen und wirtschaftlichen Gründen wichtig, dass die Beleuchtungsfrage möglichst frühzeitig von Fachleuten studiert werden kann.

Philips-Lichttechniker sind auf der ganzen Welt als anerkannte Fachleute am Aufbau der modernen Lichttechnik beteiligt. Das lichttechnische Büro von PHILIPS steht Ihnen für die unverbindliche und kostenlose Projektierung von Beleuchtungsanlagen zur Verfügung.

Lampen

Fluoreszenzlampen, Quecksilberlampen
Quecksilber-Leuchtstofflampen
Mischlichtlampen, Natriumlampen
Wassergekühlte Quecksilberlampen
Analysenlampen, Xenonlampen
Stroboskoplampen, Spektrallampen
Bakterientötende Lampen
Ozonisatoren für Luftreinigung
Infrarot-Trockenstrahler
Heizstrahler
Lichtpauslampen, Reprolampen
Blau-aktinische Lampen
Neon-Spannungsanzeiger

Leuchten

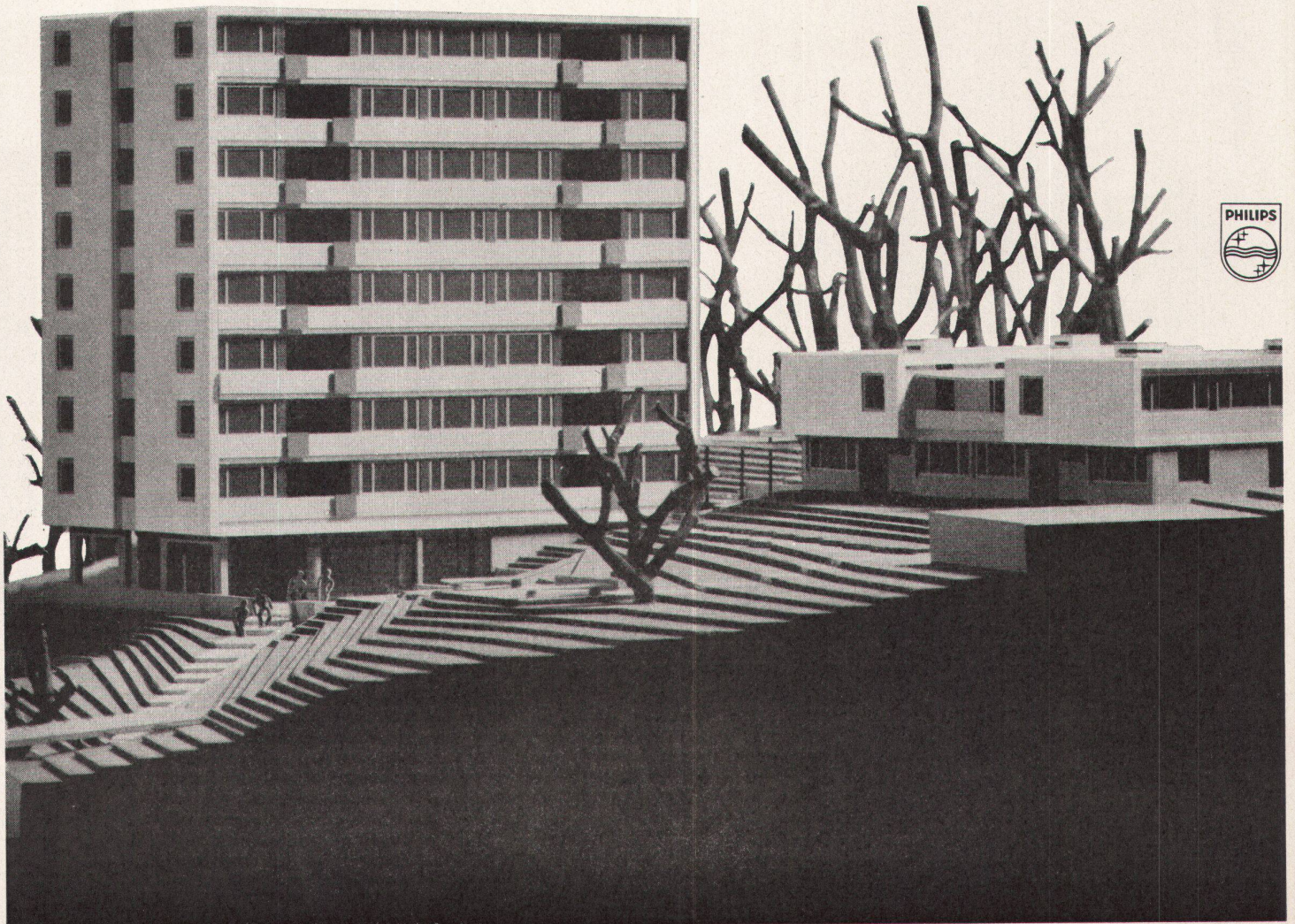
Leuchten für Handel, Industrie und Gewerbe, für Strassenbeleuchtung, Sportplätze, Flutlichtanlagen, Bahnbetrieb usw.

Zubehör

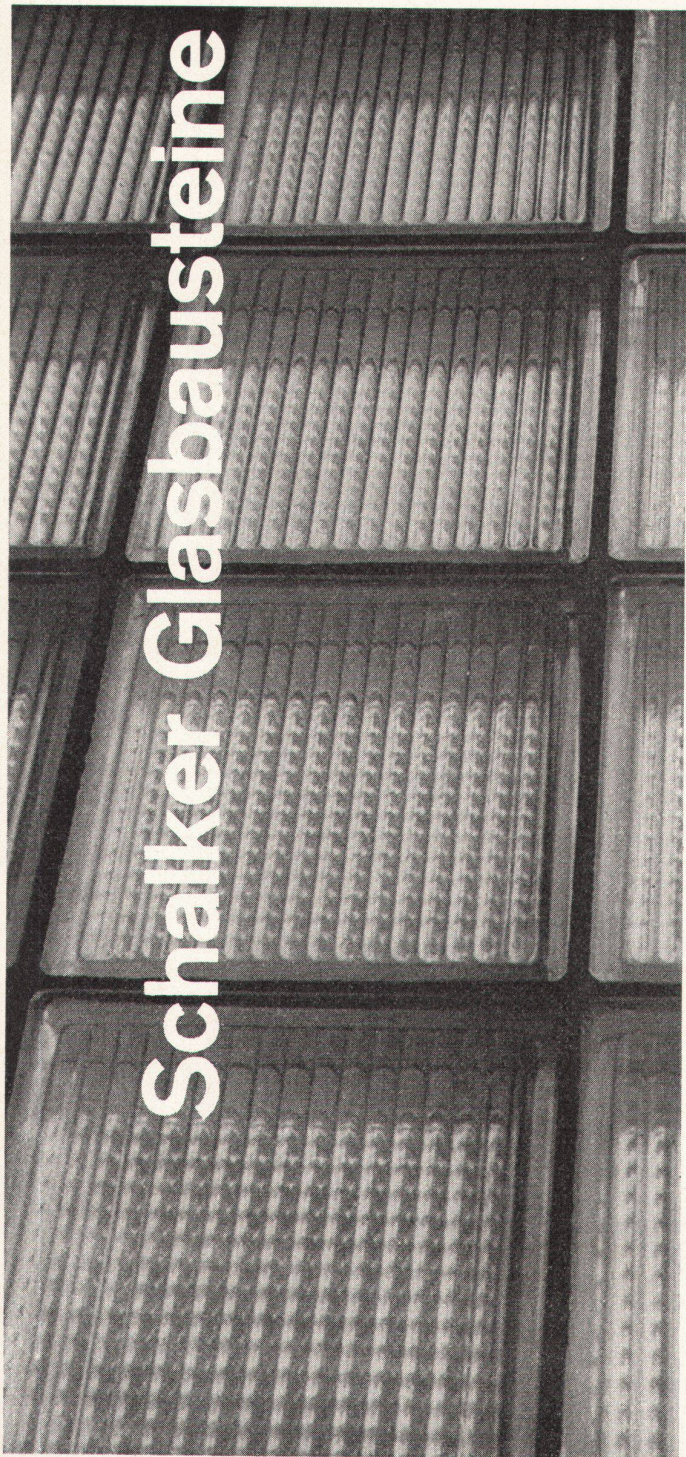
Vorschaltgeräte, Fassungen, Starter
Störschutzfilter, Kondensatoren

PHILIPS

Philips AG., Abt. Philora, Zürich 3
Edenstr. 20, Tel. 051/25 86 10 u. 27 04 91



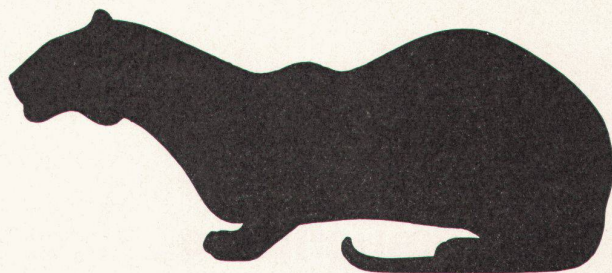
Schalke Glasbausteine



Lichtdurchlässig, isolierend, schalldämmend, hygienisch, wetterbeständig, lange Lebensdauer. — Wir versetzen mit eigenen, speziell geschulten Fachkräften.

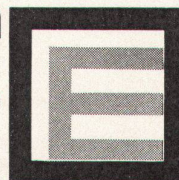
glas obrist luzern

F. J. Obrist Söhne AG
Reussinsel, Luzern, Tel. 041 / 2 11 01

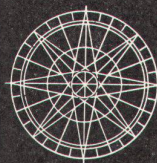


Fusswarm, elastisch,
zäh, wärmeisolierend:
Euböolith

Euböolith-Werke AG Olten



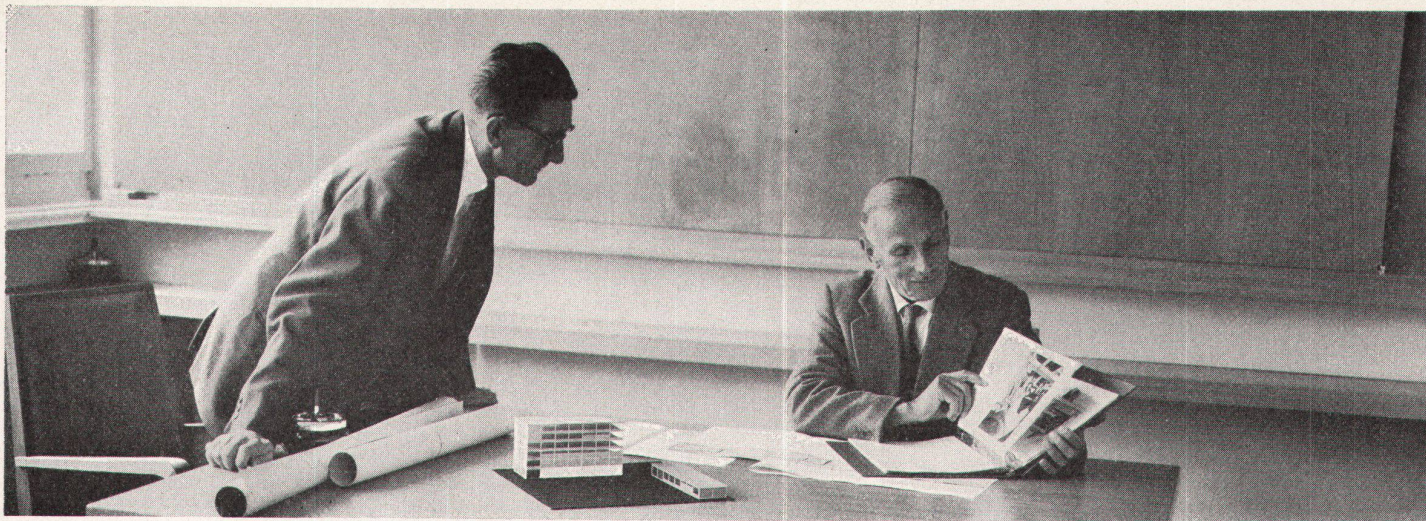
Bei der Schadenregulierung fällt der Entscheid über die Qualität einer Gesellschaft. Die «Winterthur-Unfall» hat sich in 85jähriger Tätigkeit einen guten Ruf geschaffen und ist bestrebt, sich diesen auch für die Zukunft zu erhalten.



Winterthur
UNFALL

in der Schweiz und in aller Welt

Alle Unfall-, Haftpflicht-, Automobil-, Einbruchdiebstahl-, Kautions- und Baugarantie-Versicherungen



3

Was ist in einer Kühlschranks-Garantie eingeschlossen?

Es gibt Garantien und Garantien. Wir stellen deshalb einige Punkte klar, die Bauherren und Architekten interessieren.

1. Normale Garantien für Kühlschränke umfassen die Kältemaschine für 3, 5 oder mehr Jahre, während alle anderen Teile bereits nach 1 oder max. 2 Jahren aus der Garantie ausgeschlossen sind.

Die einzigartige SIBIR-VOLL-Garantie aber umfasst die Funktion aller Teile des ganzen Schrankes während fünf Jahren.

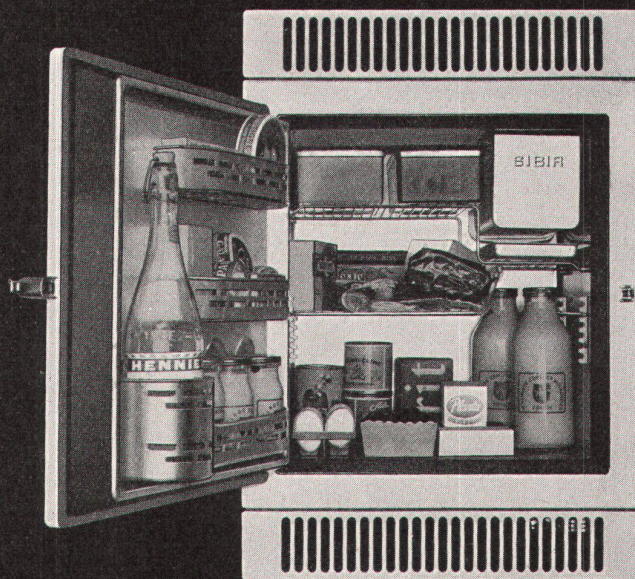
2. Für eine SIBIR-Garantiarbeit gibt es keine Kosten: Material, Arbeit, Reise, Transport etc. sind eingeschlossen – nicht bei jeder Kühlschrankmarke eine Selbstverständlichkeit.

3. Es gibt keinen besseren – und nach der Garantiezeit – keinen billigeren Service. Weshalb? SIBIR-Kühlschränke sind Absorber-Apparate, die keine teuren Reparaturen verursachen können.

Prüfen Sie, ob es zweckmässiger oder günstiger Kühlschränke gibt. Wir behaupten nein. Über 250 000 SIBIR-Kunden in der Schweiz geben uns recht.

Weitere Auskünfte im EW, Elektro-Fachgeschäft oder bei uns. SIBIR Schlieren, Telefon 988 444

SIBIR



Für Fabriken mit Schräg- und Flachdächern die einfachste und günstigste Ventilationsart :



WOODS-JET Strahl-Dachentlüfter saugt schädliche Gase, Rauch, Dampf, staubige Luft oder überschüssige Wärme zwangsläufig, blitzschnell ab und schleudert die Abgase in einem vertikalen Strahl von hoher Geschwindigkeit in beträchtliche Höhe, so dass ein Zurückfallen kaum mehr möglich ist. WOODS-JET lässt sich auf Schräg- und Flachdächern einfach montieren. Absolute Betriebssicherheit!

- ★ Allwettergeschützter WOODS-Spezialventilator
- ★ geschweisster, feuerverzinkter Sockel
- ★ automatischer Verschluss, Lagerschmierung
- ★ Wetterschutz aus gepresster Glasfaser



Aus dem grossen Fabrikationsprogramm in WOODS-Dachventilatoren lässt sich für jeden Fall der richtige Typ auswählen.



Ausführliche Prospekte und Beratung durch:
A. WIDMER AG., Sihlfeldstr. 10, Zürich 3
 Tel. 051/33 99 32-34 67

Schweizer Monatsschrift für
 Architektur
 Kunst
 Künstlerisches Gewerbe

werk

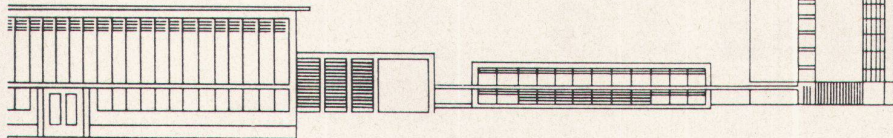
Post- abonnements- verkehr

Abonnementspreis:
 Auslandsabonnement
 für 12 Monate sFr. 48.-

Das WERK kann in folgenden Ländern im Postabonnements-
 verkehr abonniert, bestellt und in der Währung des Landes
 bezahlt werden

Verlag WERK, Winterthur
 Technikumstraße 83
 Postfach 210

Belgien, Dänemark, Deutschland (Westzone), Finnland,
 Frankreich, Holland, Italien, Luxemburg, Marokko
 (franz. Kolonie mit Ausschluß der span. Zone), Norwegen,
 Österreich, Portugal, Schweden, Vatikanstaat



Wir kalkulieren für Sie.

Wir kalkulieren für Sie und berechnen Ihnen im voraus den Kostenaufwand, den Sie bei der Erstellung einer Heizanlage in Ihr Budget einbeziehen müssen. Unliebsame Überraschungen werden von Anfang an ausgeschaltet. Wir planen und installieren Heizungs-, Ölfeuerungs-, Warmwasserbereitungs-, Klima- und Lüftungsanlagen für Industriebetriebe, Hotels, Restaurants, Verwaltungsgebäude, Kirchen, Ein- und Mehrfamilienhäuser. Unsere Firma erstellt rationelle Heizungen der modernsten Systeme für Handbedienung oder Vollautomatik, immer den jeweiligen Bedürfnissen angepasst. Als Spezialität bauen wir die in letzter Zeit allgemein mehr und mehr verwendete Decken- und Fussbodenstrahlungsheizung, über deren Vorteile wir Sie gerne informieren.

Tel. (051) 620633 oder (042) 424 97



Karl Moor Reklameberater

Pfiffner

Eigene technische Büros, Schlosserei und Spenglerei. Pfiffner plant auch Ihre Heizung und Lüftung zweckmässig.



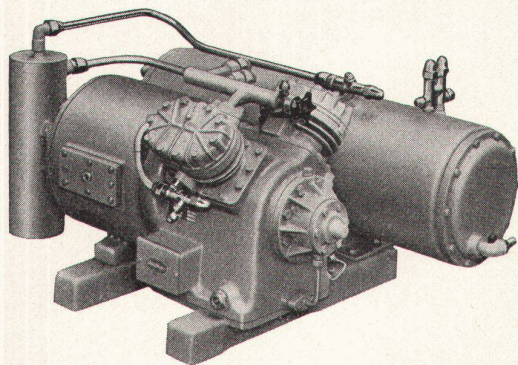
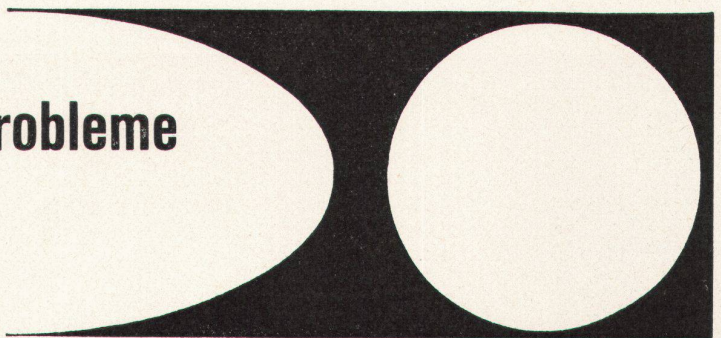
Tapeten A.G.

Tapeten
Vorhänge
Wandstoffe
Innendekoration

Zürich
Fraumünsterstraße 8
Ecke Börsenstraße/Stadthausquai
Telephon 26 3730
Postcheck VIII 657

Wir bringen Licht in Lichtprobleme

Industrie für technische Beleuchtung
Uraniastr. 16, Zürich Tel. 051/23 7733



Autofrigor

Kühl-, Gefrier- und Klima-Anlagen
mit dem neuen, hermetisch geschlossenen Kühlautomaten «Hermetofrigor»
für jeden industriellen und gewerblichen Zweck.

Autofrigor AG, Zürich

Schaffhauserstraße 473
Telephon (051) 48 15 55

L. & C. Hardtmuth
Wien Mailand
Paris



Bleistifte
Minen
Radiergummi



TOTIENS-MINENHALTER
für alle Minen
9H-6B (∅ 1,7 bis 3,2 mm)

Erhältlich in den Fachgeschäften Generalvertretung **Waser & Co.** Zürich 2/38, Seestraße 261

Am Anfang war die Wahl



Versenken Sie sich in das beglückende Spiel der Wahl!

Erleben Sie die kindliche Freude einer bezaubernden Farbkombination!

Kosten Sie die anregende Wahl Ihres Bodenbelages – Interplastic von SEMPERIT – voll aus!

Sie wünschen...
extravagant...
dezent...
maximal...
gediegen...

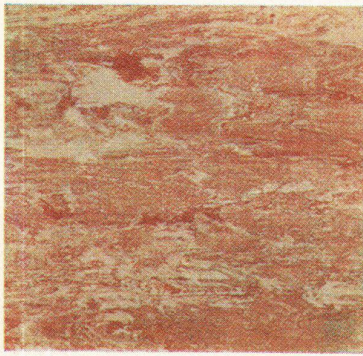
Alle Variationen in Bodenbelägen sind erfüllbar mit Interplastic von SEMPERIT.

Interplastic von **SEMPERIT**

Wie Sie Ihre Wahl auch treffen werden... Interplastic von SEMPERIT – und das ist der Kern des Problems – kann alle Wünsche in kürzester Frist voll befriedigen. Bewundern Sie Ihren echten Bodenbelag, einen Interplastic von SEMPERIT und lassen Sie sich bewundern für Ihre geschmackvolle Wahl.

Bezugsquellennachweis durch:

Semperit AG, Langgrütstr. 112 / Letzigraben, Zürich 9/47, Tel. 051 545200

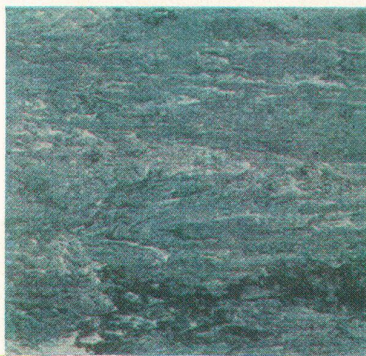


Interplastic-Bodenbeläge von SEMPERIT erhalten Sie in drei verschiedenen, zweckentsprechenden Ausführungen:

- a) **Alpin, Achat- und Granit-Beläge**
- b) **Marmor- und Thelon-Beläge**
- c) **Theloflexbelag**

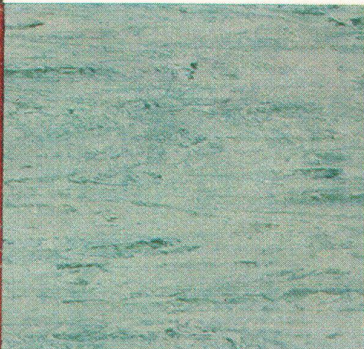
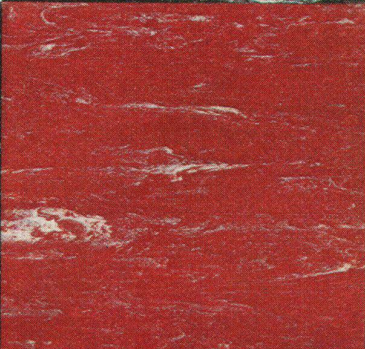
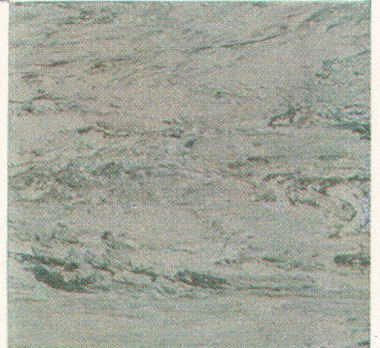
Außerdem stellt SEMPERIT in den eigenen Werken her:

- d) **Terragomme**



Die Vielseitigkeit der Ausführungen und die allseitige Verwendbarkeit der Interplastic-Bodenbeläge ergeben ein Optimum an Auswahlmöglichkeiten.

Interplastic-Bodenbeläge von SEMPERIT sind überall verwendbar.



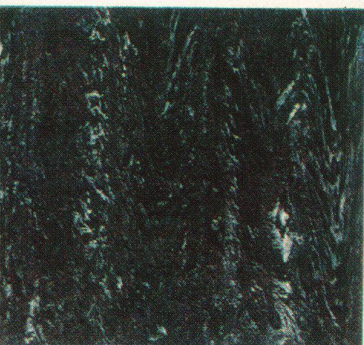
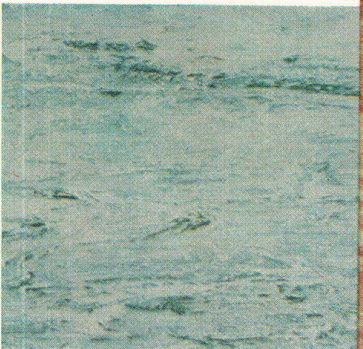
Die volle Farbskala in den verschiedensten Ausführungsarten steht Ihnen für eine harmonische Zusammenstellung von Farbe, Form und Raum zur Verfügung.

Wirklich, es ist eine reine Freude und eine interessante Aufgabe, den Boden Ihrer Wahl zu kreieren. Der erste Versuch wird Sie überzeugen.

Wasser genügt vollkommen... Interplastic-Böden von SEMPERIT sind lebenslänglich anspruchslos in den Pflegeerwartungen. Trotzdem sind sie auch nach 5475 Tagen (= 15 Jahre und mehr) strengstem und schonungslosestem Gebrauch der Stolz Ihrer Wahl. Es darf ruhig betont werden: Interplastic-Bodenbeläge gehören zu den am leichtesten zu reinigenden Belägen.

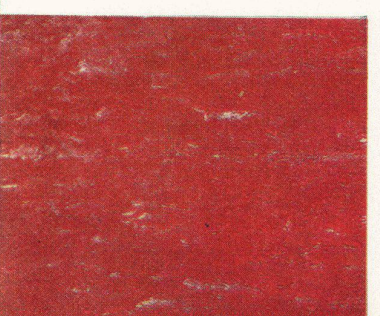


Interplastic von SEMPERIT... kann fugenlos in Kontrastfarben verschweißt werden. Dadurch wird es möglich, gewagteste Farbkombinationen zu verlegen. Gleichzeitig erhalten Sie die absolute Gewähr eines lückenlosen Zusammenschlusses aller Platten. Dies bedeutet eine vollkommene Einheit Ihres Interplastic-Bodens zu jahrelanger Freude der Frauen.



Dank der großen Auswahl der verschiedensten Belagsarten und den vielen, sympathischen und wohlhabgewogenen Farben und Pastelltönen ist es möglich, praktisch alle Wünsche hinsichtlich Gestaltung, Farb- und Formgebung zu erfüllen.

Ein unhörbarer Bodenbelag... das gibt es tatsächlich! Interplastic entwickelte Bodenbeläge mit Schaumgummiunterlagen, die absolut schallschluckend und vollkommen trittfest sind. Diese Böden sind eine wahre Wohltat in der heute so lärmintensiven Zeit.





Die hochelastische Luxaflex-Lamelle kann nach Belieben gebogen werden, sie springt sofort wieder in ihre ursprüngliche Form zurück.

Testen Sie selbst

Luxaflex *

Luxaflex Aluminium-Lamellen beweisen ihre überlegene Qualität!


Luxaflex Aluminiumlamellen werden dem exklusiven Thermofort-Härtungsprozess unterworfen und zeichnen sich daher durch nie erlahmende Biegsamkeit und unbeschränkte Haltbarkeit aus.

Die wetterfeste Lackierung besteht aus eingebranntem Kunstharz-Email, das der stärksten Beanspruchung widersteht, weder verbleicht noch abblättert.

Verwenden Sie für Lamellenstoren und Rollstoren immer das unverwüsthliche Luxaflex-Material.

Bestehen Sie bei Lamellenstoren-Aufträgen auf Luxaflex «Thermofort» Lamellen.

Die hochelastischen Luxaflex-Lamellen für Innen- und Aussenstoren werden von führenden Schweizer Storenfabriken verarbeitet.

* Ein Produkt der **Hunter Douglas** 

HUNTER DOUGLAS AG, LUZERN, Moosstr. 15, Tel. 041/3 60 83



Jagospan

183 x 526 cm

Die Qualitäts-Holzspanplatte für höchste Ansprüche im Möbel- und Innenausbau: prima Stehvermögen, gleichmässige Dicke, gute Kantenfestigkeit, nagel- und schraubfest, etc. Ausserst vorteilhaft im Zuschnitt.

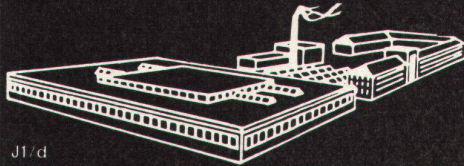
Standardmass: 183x526 cm, Stärken: 13, 16, 19, 22, 25, 30 mm

Ausführung auch in Limba furniert

Standardmass: 182x525 cm. Stärken: 16, 19, 22, 25 mm

Bezugsmöglichkeiten durch Ihren Sperrholzhändler. Verlangen Sie Muster! Auskunft auch durch unsere Fabrik. Unser technischer Dienst steht kostenlos und unverbindlich zu Ihrer Verfügung.

JAGO-WERKE Jacques Goldinger AG



Tischler-
und Spanplattenfabrik
Ermatingen TG
Telefon (072) 8 96 58

J1/d



Über 5000 m² Jagospan-Platten
im Kunsthaus-Neubau Zürich.

NEFF

Herde

maximaler Komfort optimaler Ausbau

dank raffinierter Einbaumodelle, getrennter Backofen in komfortabler Bedienungshöhe und separatem Rechaud. Auch hier die bewährte NEFF 4fach-Automatik.

- ① **Autotherm-Kochplatte.** Sie hält die Temperatur auf der gleichen Höhe.
- ② **Backofen-Automatik** liefert tischfertig das komplette 5teilige Menu zur vorgewählten Zeit.
- ③ **Zeitschalter** schaltet das Rechauds zur gewünschten Zeit ein und automatisch zur vorbestimmten Zeit aus.
- ④ **Kochautomat** überwacht die Temperatur des Kochgutes und verhindert das Überkochen. SEV geprüft

NEFF-EXPORT AG ZUG

Zug 1 Postfach Telefon 042 43757 Gartenstrasse 2

NEFF

Herde

jetzt auch in der Schweiz

**schulmöbel
und
wandtafeln
so
fortschrittlich
wie
die schule**

H1 hunziker

Hunziker Söhne
Schulmöbelfabrik AG
Thalwil (051) 920913

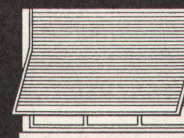
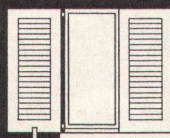
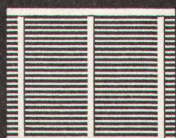
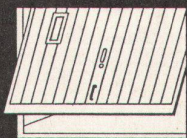
Für Wandmontage werden Sabez-Garnituren nur mit einer einzigen Schraube montiert. Ein Nocken verhindert Verschieben oder Kippen.

Sanitär-Bedarf AG Zürich 8/32, Sanitäre Apparate und Armaturen
Kreuzstrasse 54, Telefon 051/24 67 33



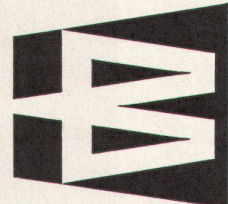
Sabez

Glas- & Seifenhalter



Zürich Tel. (051) 23 63 82
Luzern Tel. (041) 6 37 75
Chur Tel. (081) 2 17 51
Lausanne Tel. (021) 26 32 01
Lugano Tel. (091) 2 09 05
St. Gallen Tel. (071) 22 72 56

W. BAUMANN HORGEN

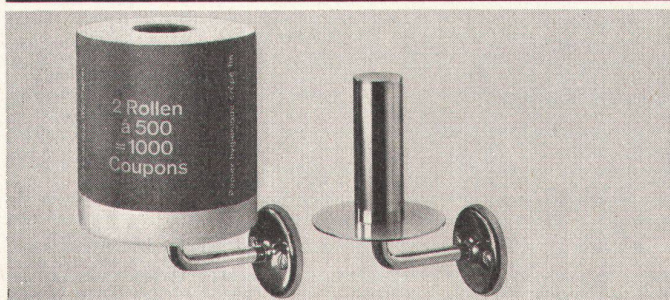


Kiptore / Lamellenstoren / Stoffstoren / Jalousieladen / Rolladen

Horgen (051) 92 40 57

Der Reservepapierhalter 2874 ist einer der kleinen notwendigen Artikel, die uns im Alltag viel Ärger ersparen.

Sanitär-Bedarf AG Zürich 8/32, Sanitäre Apparate und Armaturen
Kreuzstrasse 54, Telefon 051/24 67 33



Sabez

Papierhalter 2874

Das Fachgespräch Architekt - Maler

Architekt: „Was fällt Ihnen auch ein! Jetzt haben Sie mich eine ganze Woche lang sitzen lassen, und heute streichen Sie, ausgerechnet heute, wo das Thermometer fällt und alles einfriert!“ **Malermeister:** „Das macht doch nichts, wir streichen ja MOLTO·FAB.“

Architekt: „Ja und? Jedenfalls sind Sie verantwortlich, wenn die Farbe wieder herunterkommt.“

Malermeister: „MOLTO·FAB kommt schon nicht herunter. MOLTO·FAB lässt sich auch noch bei Temperaturen zwischen +2 und -5 Grad Celsius

einwandfrei streichen.“ **Architekt:** „So etwas von Wandfarbe ist mir zwar noch nie vorgekommen!“

Malermeister: „MOLTO·FAB gibt es auch noch nicht lange auf dem Markt. Trotzdem ist das hier nicht das erstmal, dass sie mir aus der Klemme hilft. Wir werden fertig, auch wenn Frost kommt. Das garantiere ich Ihnen.“ **Architekt:** „Also gut, dann habe ich nichts gesagt.“



MOLTO GMBH, POSTFACH BASEL 6

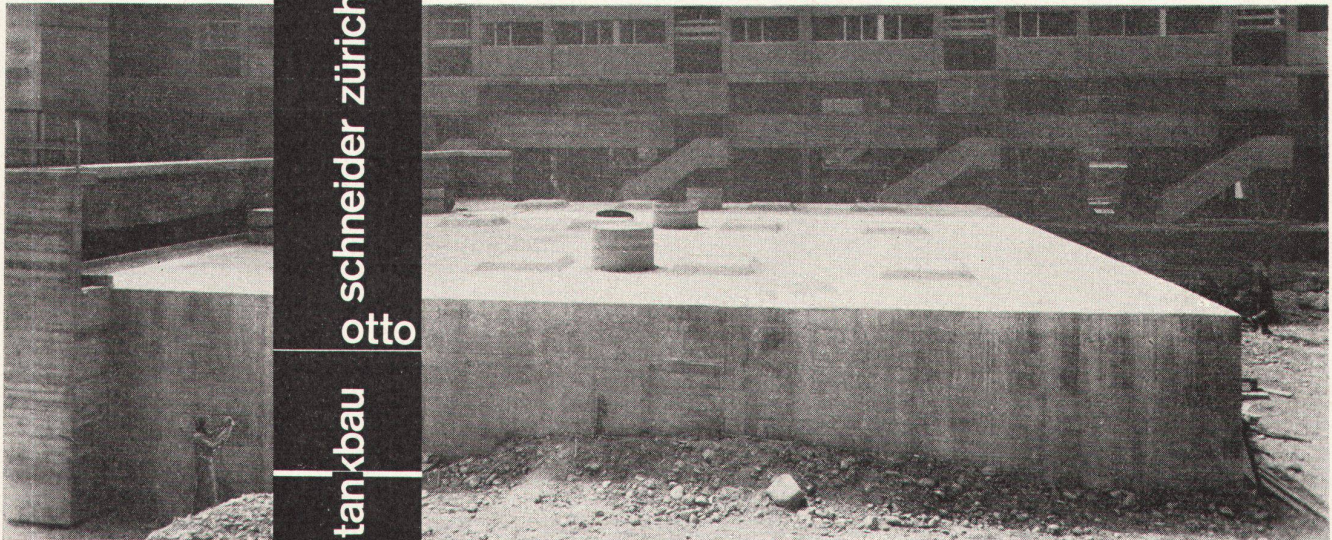
*Innenanstrich bei
niedrigen Temperaturen*



Lang
SFAD 2/83



das qualitätszeichen für den guten betontank



schneider zürich
otto
tankbau

frohburgstr. 188 zürich 6

telefon 051 - 26 35 05

1 mill. liter-tank kubische form

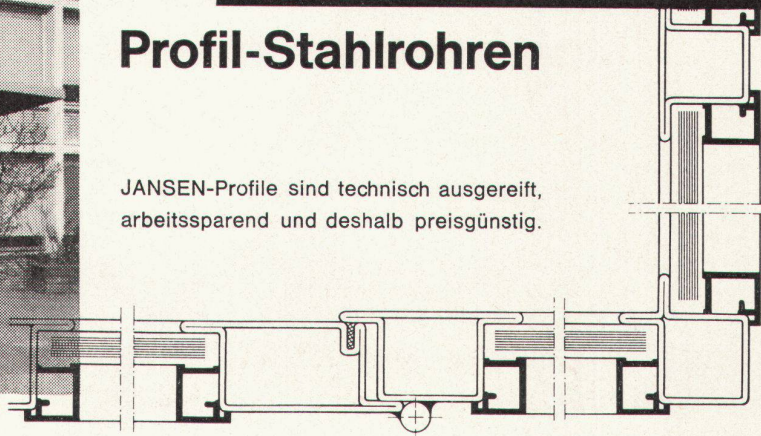


Neuzeitliche Türen und Eingangspartien
von besonderem Gepräge mit

JANSEN

Profil-Stahlrohren

JANSEN-Profile sind technisch ausgereift,
arbeitssparend und deshalb preisgünstig.

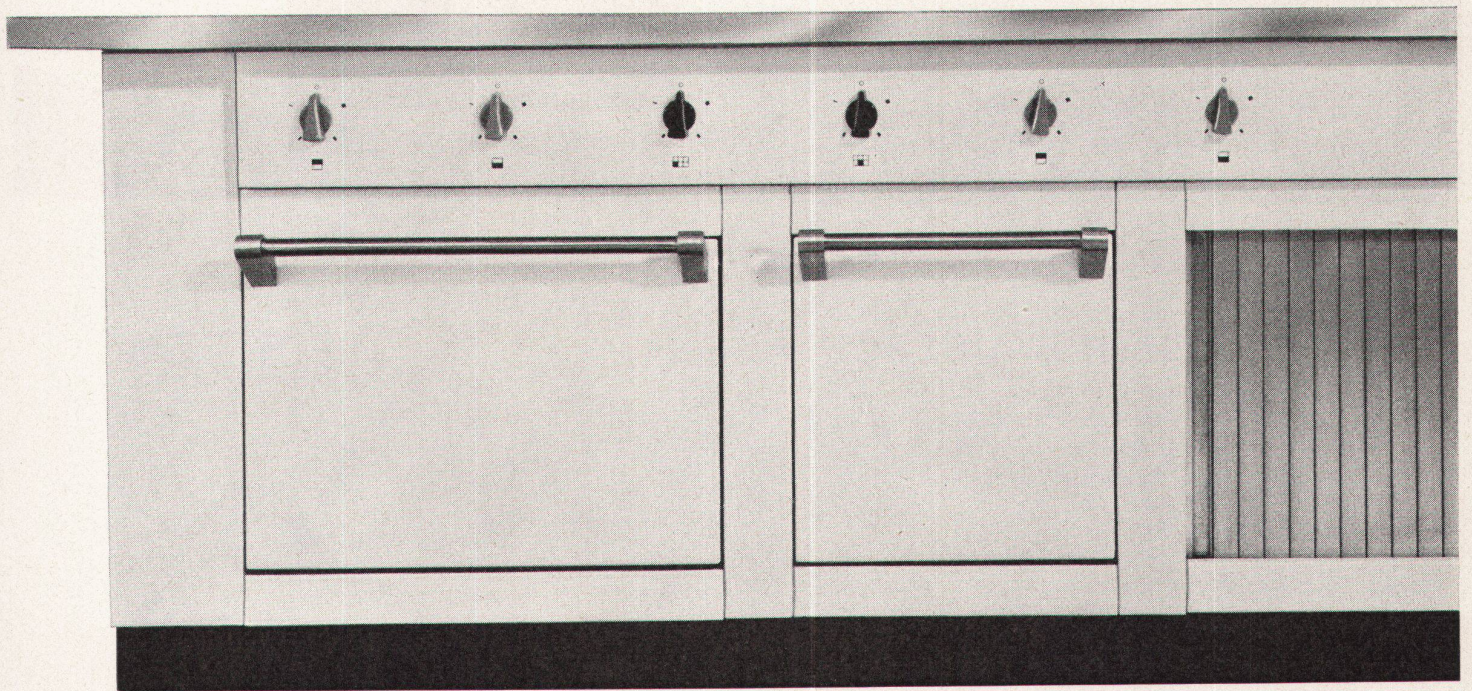


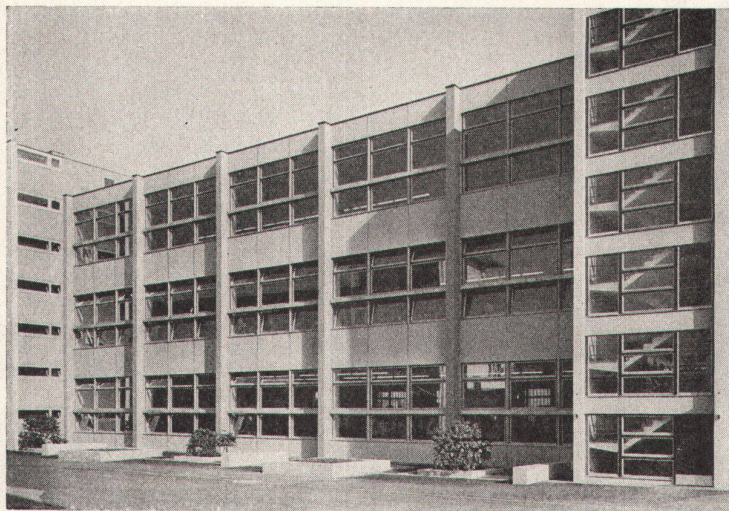
Fenster und Türen aus
JANSEN-Profilen entsprechen dem
modernen architektonischen Empfinden

Jansen & Co. AG, Oberriet / SG Stahlröhren- und Sauerstoff-Werke, Kunststoffwerk
Telephon (071) 7 82 44 / Telex Nr. 57 159

Die neue salvis Linie

Hier der neue Herd — formschön — einfach. An der Schweizer Mustermesse Basel mit «Die gute Form 1962» ausgezeichnet. — Moderne, klare Linienführung und deshalb einfach zu reinigen. Grosse Vorteile bieten auch die fest eingebauten Platten. Die Kochfläche präsentiert sich einheitlich; die Schmutzrinnen sind niedrig und gut zugänglich. Eine solide Rahmenkonstruktion hält ausserordentlichen Beanspruchungen stand und gewährleistet auf die Dauer eine ebene Plattenfläche.





Neubau Albiswerk Zürich AG., Zürich

**BIESSER
FENSTER**

Maihofstr. 95 Luzern Tel. 041-63535

Arbeitsprogramm: DV-Norm- und Spezialfenster
 IV-Fenster (mit Isolierverbundglas)
 Hebeschiebfenster und -türen
 Holz/Metallfenster
 Mobile Trennwände
 Harmonika- und Falttüren
 Unverbindliche Beratung!

POLARIS

Die Klosettanlage mit der rasanten
 Spülwirkung
 weiß und farbig erhältlich
 Werk-Nr. 102019



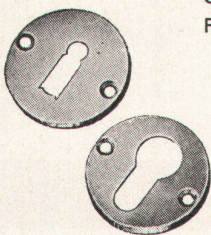
Verkauf durch den
 Sanitär-Großhandel



Kera-Werke AG. Laufenburg/AG

SCHWEIZER BAUBESCHLÄGE

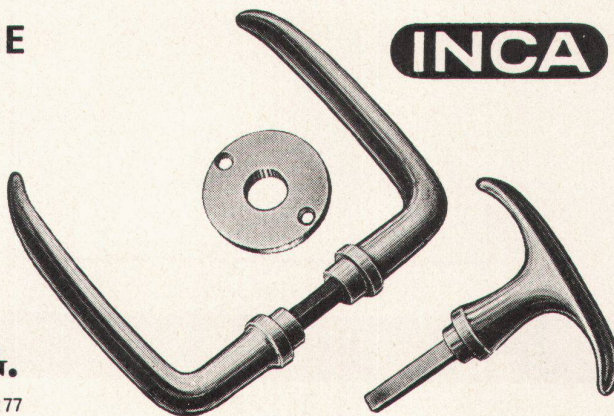
aus hochwertiger Neusilberlegierung
 Erstklassige Vernicklung und Verchromung
 Große Dauerhaftigkeit
 Formschöne Ausführung



INJECTA A.G.

TEUFENTHAL/AARGAU TEL. (064) 38277

INCA

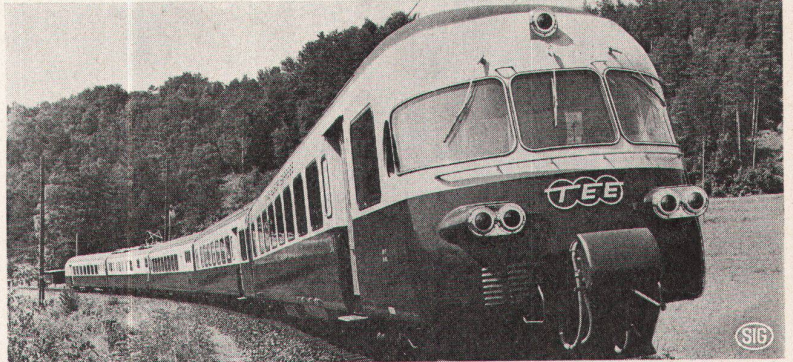


Beratung für alle Probleme der Akustik

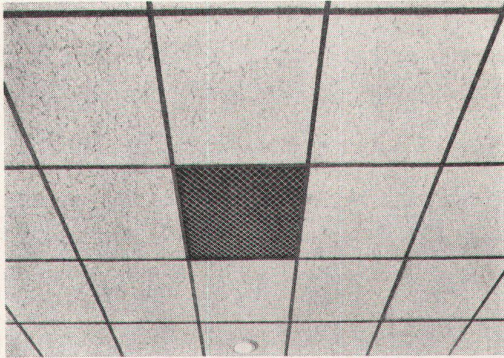
Benützen Sie unseren technischen Dienst für die Lösung Ihrer Probleme auf den verschiedenen Gebieten der Lärmbekämpfung



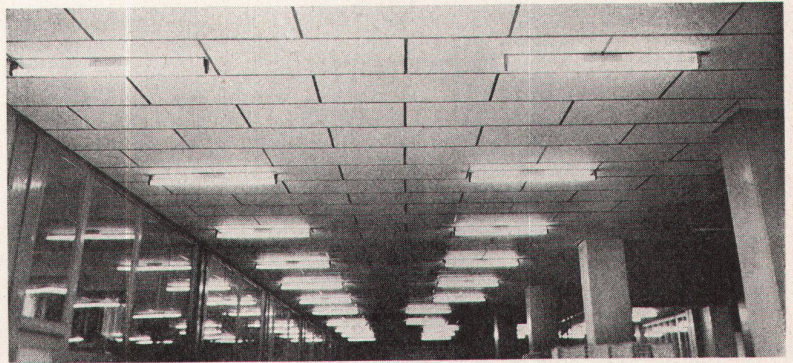
ULTRALITE



langfaserige, erschütterungsfeste und unbrennbare Isoliermatte, hier angewendet in den TEE-Zügen



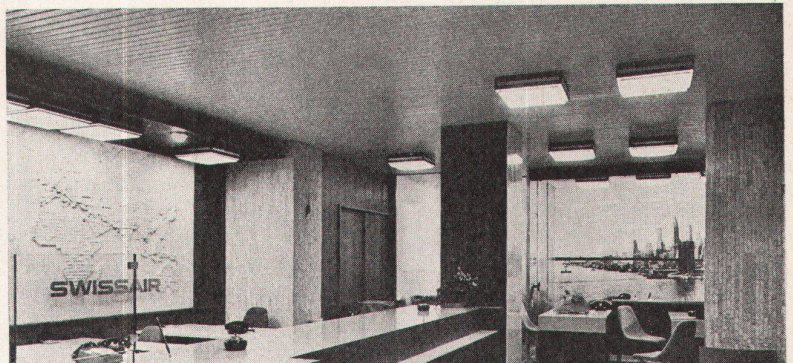
ULTRACOUSTIC



ungelochte Schallschluckplatte, unbrennbar, hier mit sichtbarem Hängerost in einem Druckereisal



DAMPA

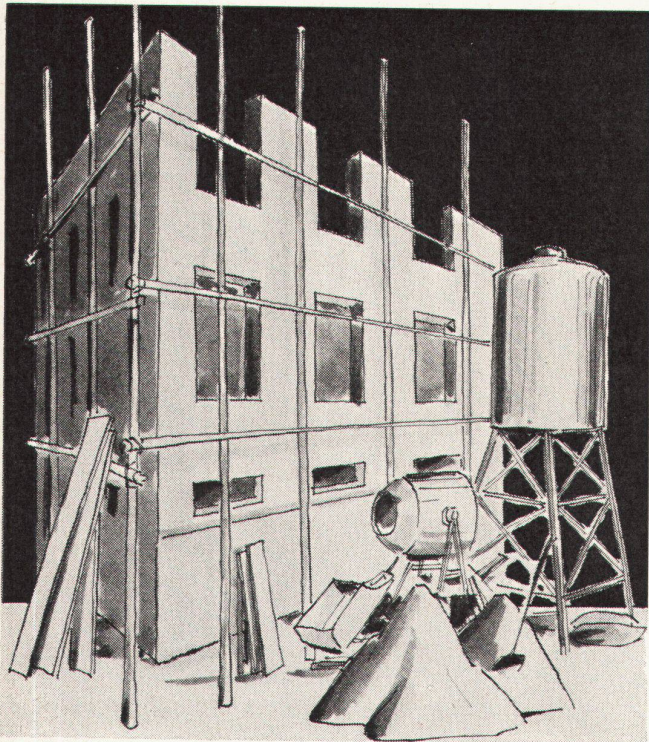


demontierbare Metalldeckenpaneele, hier als Decke für Akustik und Ventilation in einem Reisebüro

GARTENMANN ISOLATIONEN

C. Gartenmann & Cie AG

Bern / Basel / Zürich / Genève / Fabrik und Lager in Zollikofen-BE



Für Neubauten genormte Küchenkombinationen!

Bewährte Grundlage der METALL ZUG Küchenkombinationen ist die Norm 55 / 60 / 90.

Wichtige Besonderheit der METALL ZUG Küchenkombinationen sind die im Doppelfalz hergestellten und daher aussergewöhnlich stabilen Türen. Ihre Innenauskleidung mit Schaumstoff wirkt lärmisolierend.

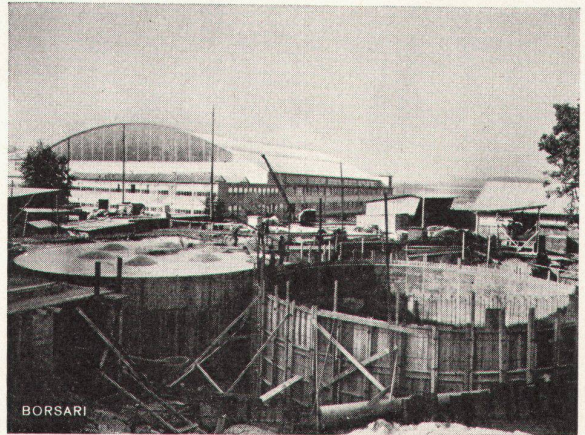
Exklusiver Vorzug der METALL ZUG Küchenkombinationen ist ihre Oberfläche: ein bei hoher Temperatur ein-gebrannter Acrylharzlack bewirkt höchste Haft-, Kratz- und Abriebfestigkeit sowie Fett- und Laugenbeständigkeit (unempfindlich gegen synthetische Waschmittel). Zur wohldurchdachten Ausführung gehört auch die gefällige Präsentation; sie wird durch die gediegene Linie des neuen METALL ZUG Elektroherdes mit dem extra geräumigen Backofen vorteilhaft unterstrichen.



**METALL
ZUG**

Verlangen Sie Prospekte oder Beratung
durch die

METALLWARENFABRIK ZUG
Tel. 042 / 4 01 51



BORSARI
Flughafen-Immobilien-Gesellschaft Zürich-Kloten

4 Tanks, total 2800 m³ Heizöl

Borsari Heizöl- und Benzintanks

50 Jahre Erfahrung
Erstklassige Referenzen
Keine Korrosion
Kein Unterhalt

aus Eisenbeton
mit
Plattenauskleidung
für jeden Bedarf

Borsari & Co, Zollikon-Zürich

Tel. (051) 24 96 18

Gegründet 1873

Clichés Schwitter AG Basel

Allschwilerstrasse 90
Telefon 061 38 88 50

Zürich
Stauffacherstrasse 45
Telefon 051 25 67 35

Bureau Lausanne
Avenue de la Gare 44
Telefon 021 22 86 75





DOMINO

löst auf modernste Art das Heizungsproblem sämtlicher Grossräume. Die bahnbrechende und robuste Konstruktion der DOMINO-Geräte nach Baukastensystem bietet Gewähr für lange Lebensdauer und ermöglicht Anpassung an die bestehenden Platzverhältnisse. Mit DOMINO gibt es keine Probleme mehr!

Angenehme Wärme im Winter — kurze Aufheizzeit — Lüftung und Kühlung im Sommer — vollautomatisch.

Extra geräuscharme Ausführung mit 1 oder 2 Geschwindigkeiten für Kirchenheizungen, Kinos usw.

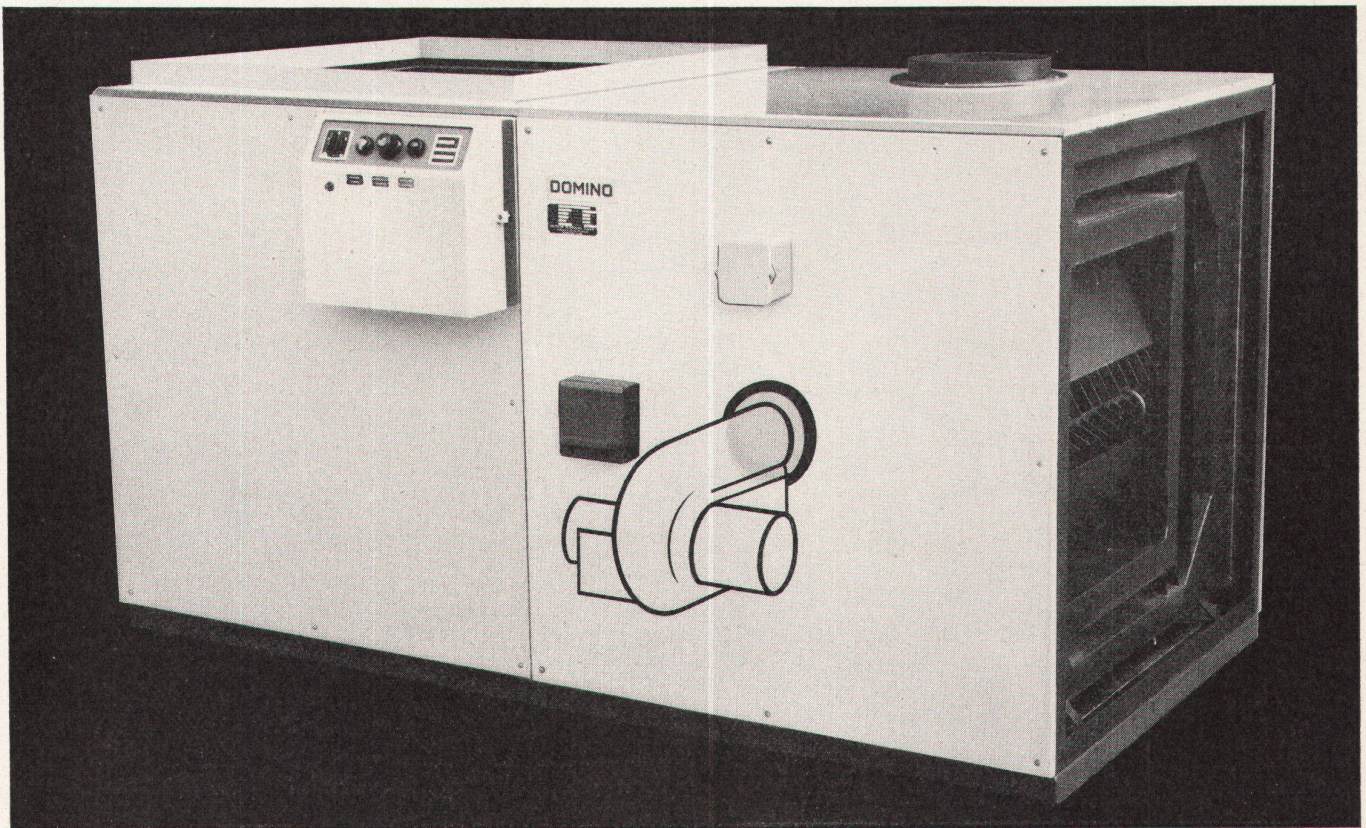
25 Jahre Erfahrung in Luftheizungs-Anlagen

Einzig

**Heizung + Lüftung
vollautomatisches
Warmluftaggregat
Baukastensystem
liegend oder stehend**

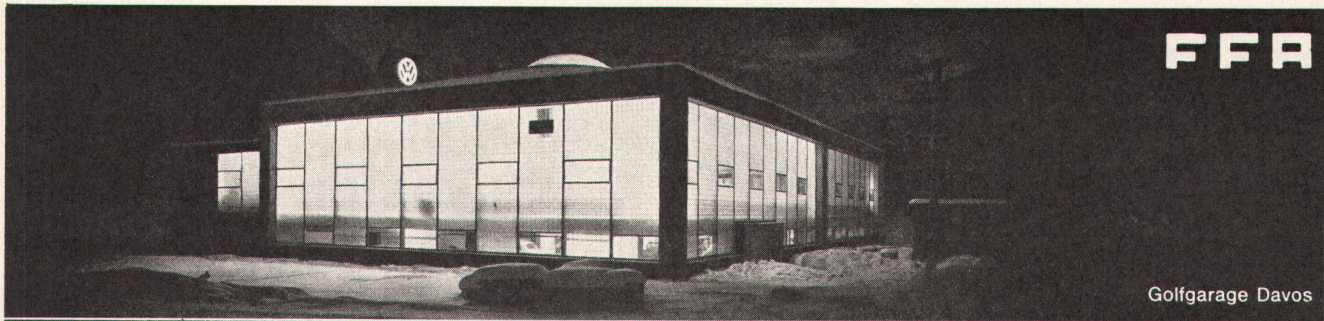
**alle Leistungen
für sämtliche
Grossräume:
Handel
Industrie
Kirchen
Festhallen und Kinos**

Lieferung über die Heizungsfirmen



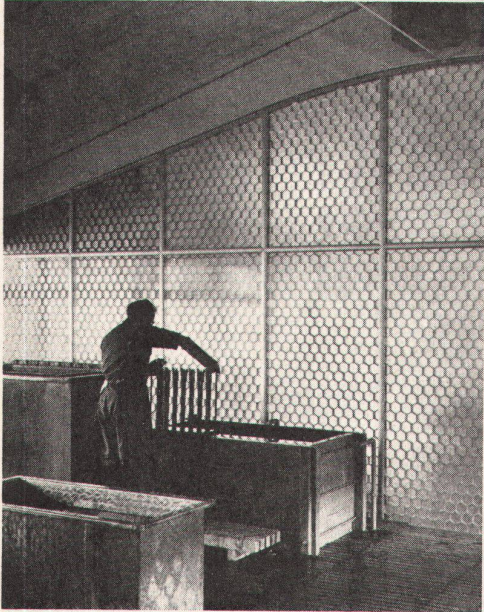
GRANUM

Verlangen Sie bitte ausführliche Prospekte von Granum AG Neuenburg, Fabrik für moderne Heizapparate



Golfgarage Davos

FFA



Gutes Licht am Arbeitsplatz durch WASI-Lichtplatten

Überall in Büro-, Fabrikations- und Wohnräumen, für Neu- und Umbauten, Turnhallen, Fassaden und Überdachungen, zu Ausstellungszwecken, für Raumunterteilungen werden heute WASI-Lichtplatten aus glasfaserverstärktem Polyester verwendet

Flug- und Fahrzeugwerke AG Altenrhein SG Tel. 40141

Pierre Dubaut, Peter Nathan, Hans E. Bühler

Géricault

Eine einzigartige Publikation über Géricault, die zum erstenmal die schweizerische Sammlung Hans E. Bühler lückenlos in 26 mehrfarbigen, 34 einfarbigen Tafeln und 12 Seiten Text zeigt. Den einleitenden Text schrieb der bekannte Géricault-Kenner Pierre Dubaut, dem sich eine eingehende Deutung der Werke von Géricault aus der Feder von Peter Nathan und ein Bekenntnis zur Kunst Géricaults als dem großen Pferdemaier von Oberst Hans E. Bühler anreihen.

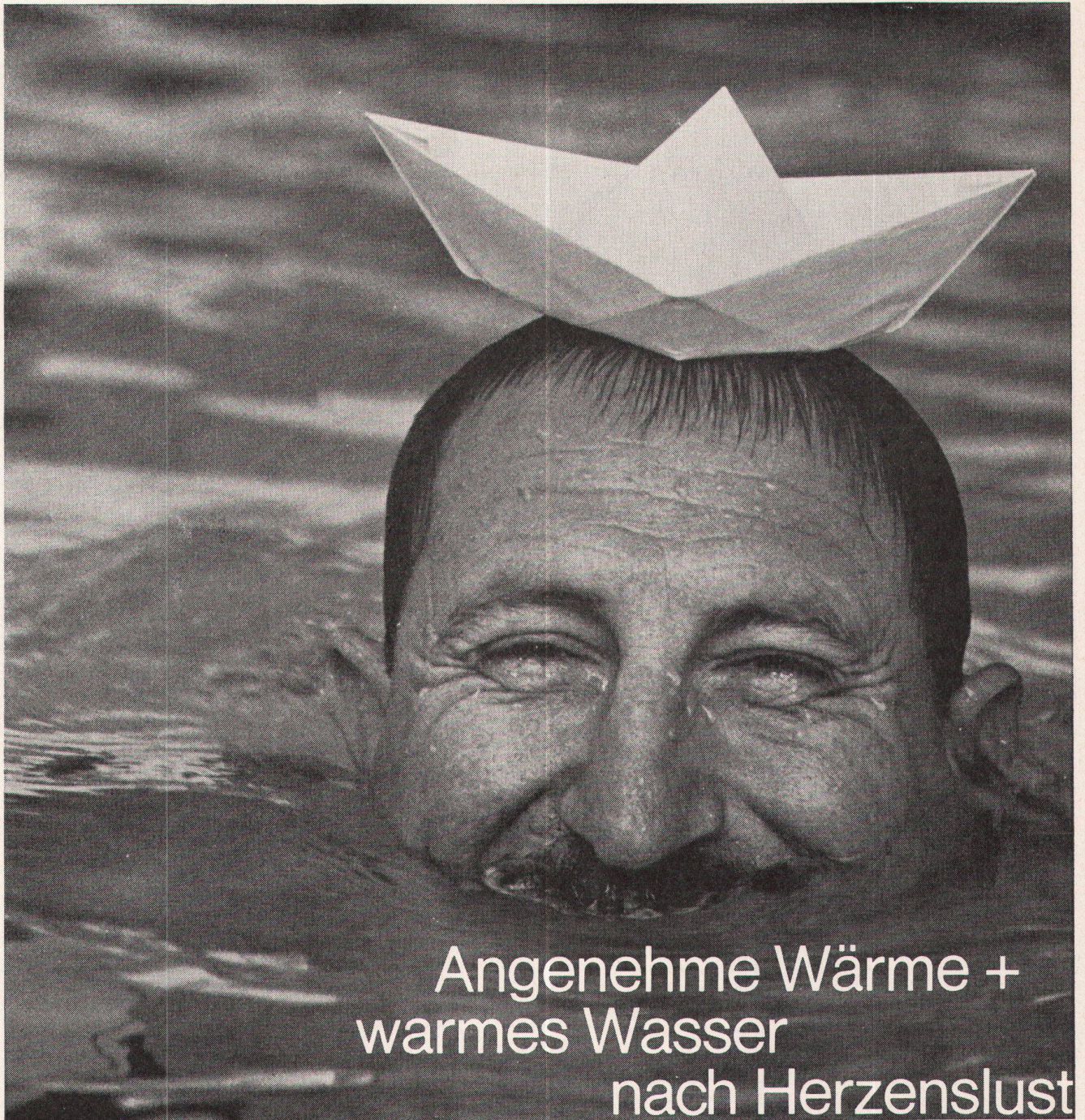
Bestellungen nehmen entgegen: die Buchhandlungen und der Verlag BW-Press, Winterthur, Telefon (052) 2 22 52

Der/Die Unterzeichnete bestellt
 ___ Exemplar(e) Géricault zu Fr. 57.-
 an nebenstehende Adresse

Name des Bestellers

Genaue Adresse

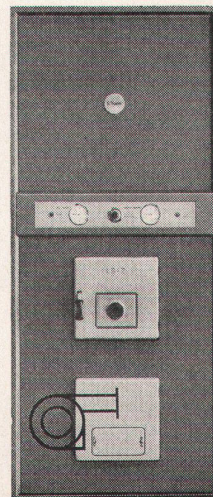
Datum



Angenehme Wärme + warmes Wasser nach Herzenslust

Der Ideal-Bitherm ist eine ideale Kombination von Heizkessel und Boiler. Er heizt nicht nur, er liefert zudem – jahraus, jahrein – heisses Wasser, soviel Sie wünschen. Sie können täglich mehrmals baden oder duschen, enorme Mengen warmes Wasser in der Küche brauchen... immer ist genügend heisses Wasser da. Für wenig Geld. Tausende von Bitherm-Kombinationen beweisen dies täglich durch ihren sparsamen Betrieb. ■ Der Ideal-Bitherm besitzt aber noch andere Tugenden, die Ihnen viel Ärger und Kosten ersparen: Er ist zerlegbar, überall ohne Schwierigkeiten einzubauen, einfach zu reinigen und lässt sich leicht von Oel auf Koks umstellen. Er besitzt einen gusseisernen Heizkessel: Gewähr für lange Lebensdauer. Sein Boiler ist jetzt auch in rostfreiem Stahl erhältlich. Lassen Sie sich über die vielen Vorteile des Ideal-Bitherm ausführlich orientieren. Prospekte und Auskünfte durch Ihren Installateur oder durch die Herstellerin.

IDEAL-BITHERM
DIE IDEALE KESSEL-BOILER-KOMBINATION



Verblüffend
niedrige Anschaffungs- und
Betriebskosten



IDEAL-Standard AG,
Dulliken SO. Tel. 062/510 21

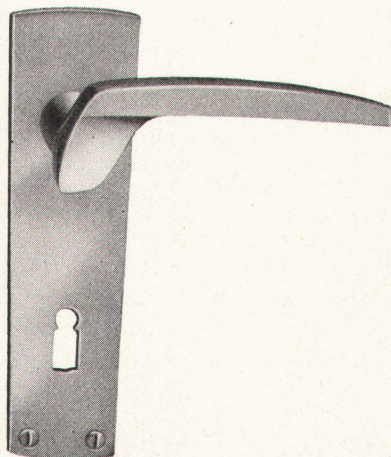
Seit 30 Jahren führend
im Heizkesselbau



PAULOESCHGER GIE  **ZÜRICH**

Türdrücker-Garnituren

Messing matt gebürstet



Ausschreibungstext:

Drücker OPO 68.341

Schild OPO 68.361

Neu

ZÜRICH 11/52
LANDHUSWEG 4/8

Tel. 051 / 48 70 10

Das Spezialgeschäft für:

**Servierbuffets
Barbuffets
Gläserchränke
Liqueurschränke
Spüleinrichtungen
Kühlschränke
Kühlvitrinen
Glacéanlagen
Tiefkühltruhen
Kühlraumisolierungen**

Bitte verlangen Sie ein
individuelles Projekt mit
Kostenberechnung von

Imber

AG. ZÜRICH

Kühlschrankfabrik
Haldenstraße 27
Telephon (051) 33 13 17

Hammer

**Genossenschaft Hammer Eisen- und Metallbau
Profilpreßwerk**

Postfach Zürich 45
Binzstraße 7
Telephon (051) 331818

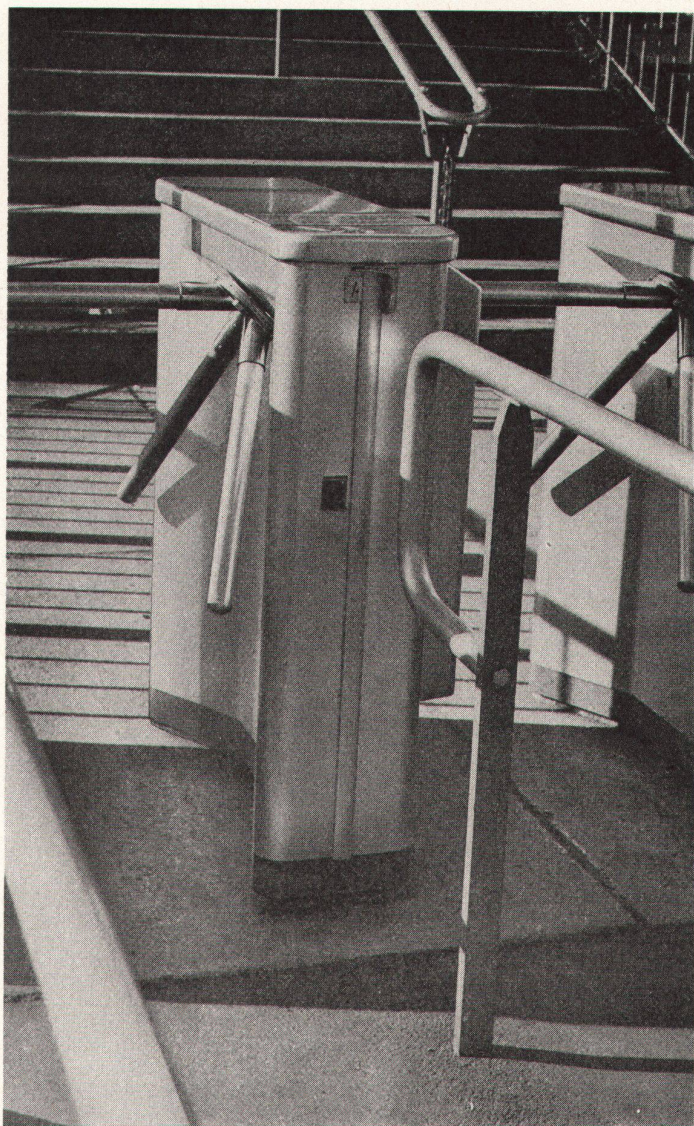
Drehsperrern GHZ

⊕ Patent, ausl. Patente angemeldet

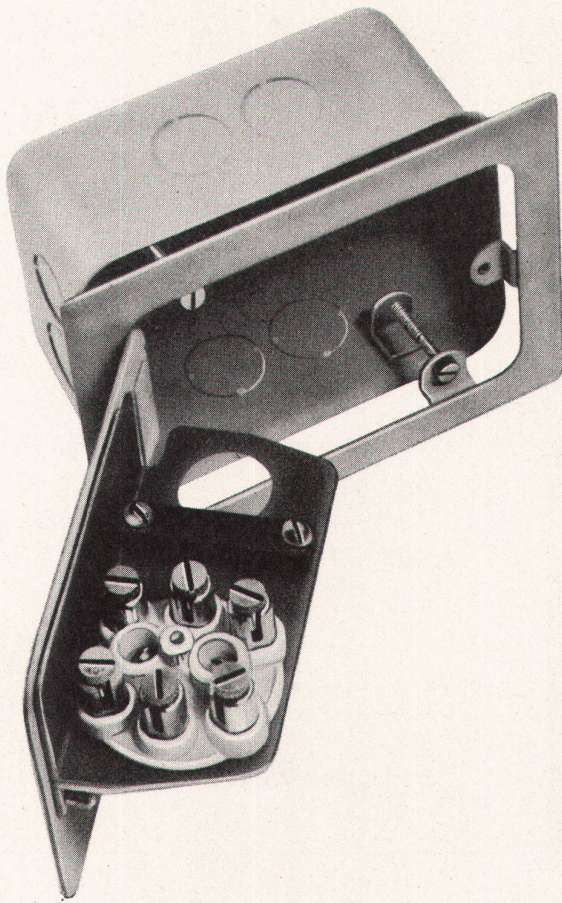
Für Ausstellungen, Schwimmbäder,
Skilifte, Sportplätze, Flughäfen usw.

Wir liefern auch alle andern Modelle
von Drehsperrern und Drehkreuz

Verlangen Sie bitte Offerten



Zürich-Kloten - Paris-Orly - Paris-Le Bourget - Genf-Cointrin - Wien



Unterputzdosen
für Wandmontage
nahe dem Fussboden

Oskar Woertz, Basel

Tel. 061 / 34 55 50

Siemens-Einbau-Deckenleuchten mit besonders geringer Einbautiefe

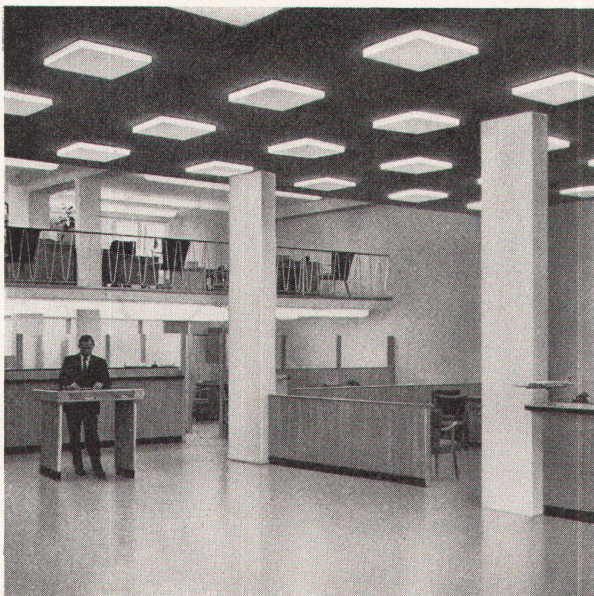


Siemens-Einbau-Deckenleuchten sind für alle gebräuchlichen Zwischendecken geeignet. Ihre Abmessungen entsprechen den üblichen

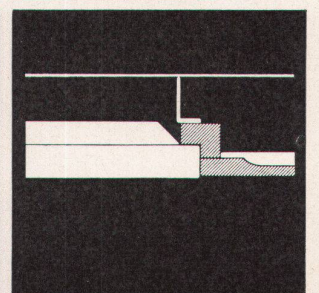
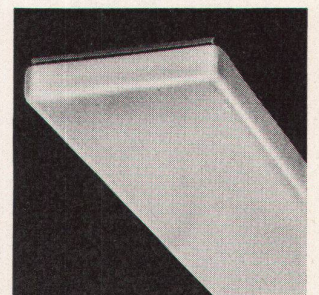
Größen der Deckenplatten. Die flache Konstruktion gewährleistet die Montage auch bei geringer Einbautiefe. Unterschiedliche Abdeckwanne und Formen, die sich auch zu Lichtbändern und Feldern zusammensetzen lassen, ermöglichen eine variable Gestaltung. Zur Erleichterung der Montage werden Befestigungsteile

mitgeliefert. Die Lampen sind mit Wannen aus Kunststoffglas abgedeckt. Dieses Material sichert eine gute Lichtstreuung und – da das Auge nicht geblendet wird – angenehmes Licht.

SIEMENS
ELEKTRIZITÄT SERZEUGNISSE
AKTIENGESELLSCHAFT
ZÜRICH BERN LAUSANNE



SIEMENS -
Ihr erfahrener Partner
in allen Fragen
der Beleuchtungstechnik



ROVO + CLAUDE AG

Zürich – Basel – Bern – Lausanne

ROVO NEON

ist ein Qualitätsbegriff für Beleuchtungsanlagen und Lichtreklamen mit gut ausgebautem Service in der ganzen Schweiz

Glocken- und Kunstgießerei

H. Rüetschi AG Aarau

Die bewährte Firma für
alle Glockenfragen sowie
für Bild-, Statuen- und
Reliefguß



Folgende gebundene Jahrgänge können, solange Vorrat, noch nachbezogen werden: **1943, 1944, 1946, 1947, 1948, 1949, 1950, 1951, 1952, 1953, 1956.** Preis: je Fr. 35.–

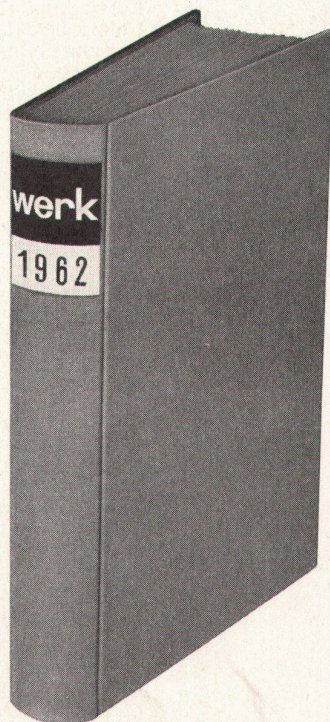
werk

Verlag werk Winterthur, Postfach 210, Tel. 052/22252

Einband- decken

für **werk** (Jahrgang 1962), in
Rohleinen: **Fr. 5.60** plus Porto

Einbinden der 12 Hefte inkl. Ein-
banddecke **Fr. 20.50** plus Porto



(Ausschneiden)

* Nichtgewünschtes bitte streichen

Unterzeichneter bestellt:

- * **1 Einbanddecke 1962** in Rohleinen zu Fr. 5.60 plus Porto
- * Einbanddecke für Kunstteil und Chronik
- * Einbanddecke für Kunstteil, Chronik und Inserate
- * **Einbinden der 12 Hefte 1962** inkl. Einbanddecke zu Fr. 20.50 plus Porto

Unterschrift _____

Adresse _____

Verlag werk, Winterthur

Türen als bewegliche Elemente sind unterschiedlichen Beanspruchungen ausgesetzt. Wo Türen strapaziert werden, in Fabriken und Bürogebäuden, in Spitälern und Schulhäusern, sind Stahlblechtüren das richtige. Die Qualität und das Aussehen dieser Türen werden Sie überraschen. Verlangen Sie bitte unseren Prospekt ST.

Stahlblechtüren

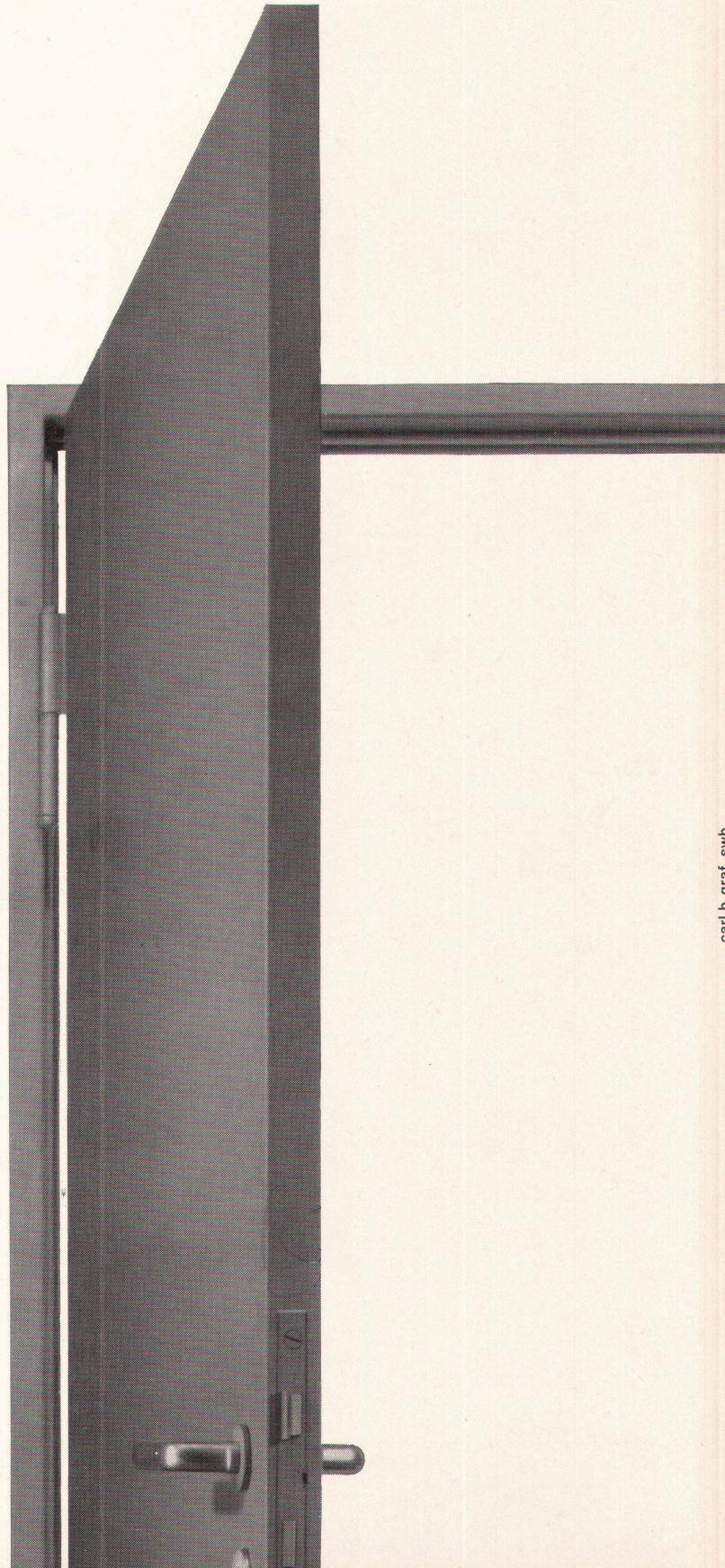
ein- und doppelwandig

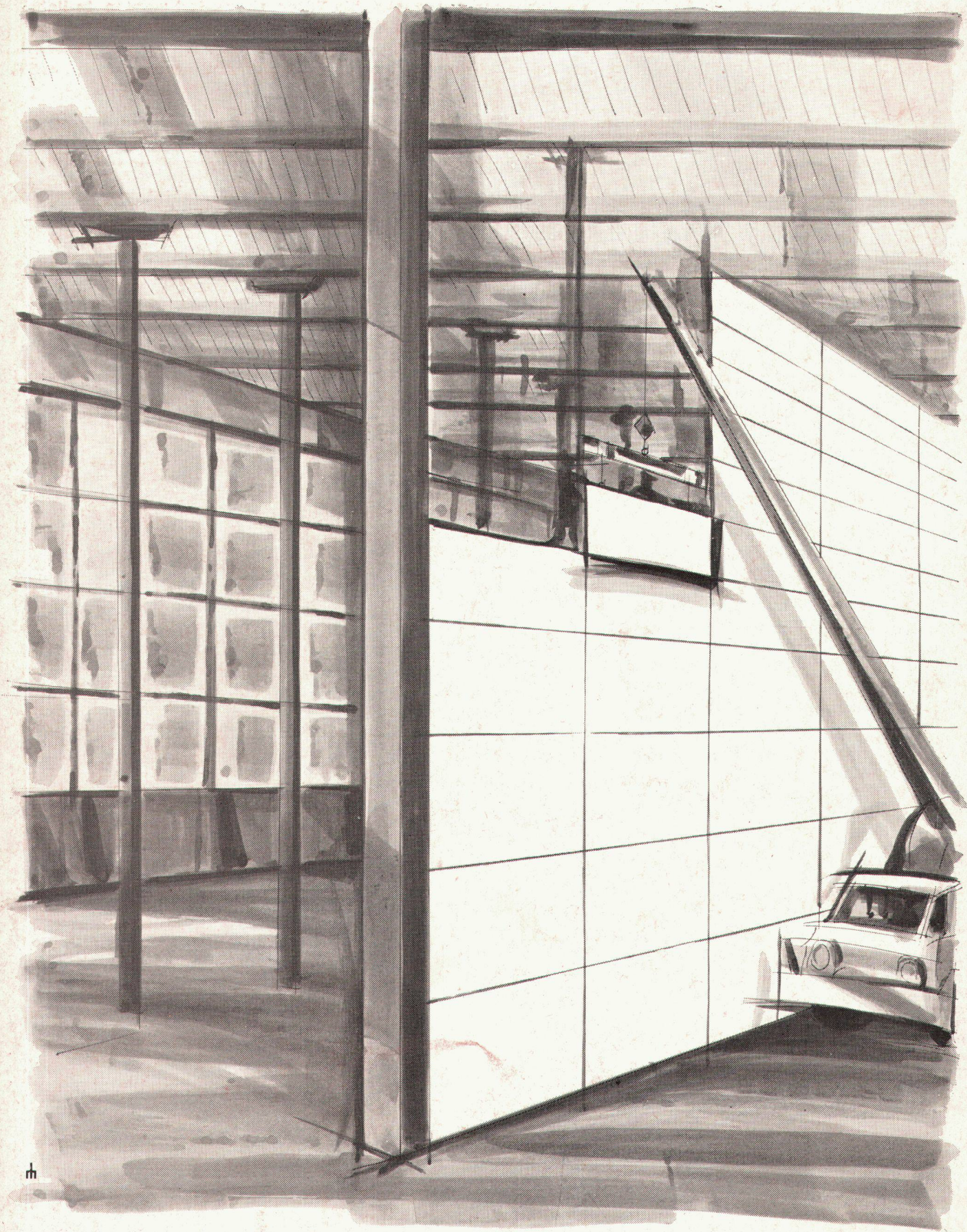
Metallbau AG

Zürich

Anemonenstrasse 40
Zürich 9/47
051/52 13 00

norm[®]





m

Leca Bauelemente haben sich bewährt

Ein Beispiel erfolgreicher Anwendung:

Bauherr: CIBA AG, Basel
Planung und Bauleitung: CIBA AG, Ing.-Abteilung
Architektonische Gestaltung: Suter & Suter, Architekten, Basel
Statische Berechnungen: Emch & Berger, Ing.-Büro, Bern/Basel,
Objekt: Fabrikations- und Laborgebäude
Leca-Bauelemente: ca. 800 m²
Plattendimensionen: 3,35 x 1,90 x 0,20 m

AG **HUNZIKER** + CIE