

Kantine im Werk Monthey der Ciba Aktiengesellschaft : 1960/61, Architekten : Suter & Suter BSA/SIA, Basel ; Ingénieur : A. Sarrasin, Lausanne

Autor(en): [s.n.]

Objektyp: **Article**

Zeitschrift: **Das Werk : Architektur und Kunst = L'oeuvre : architecture et art**

Band (Jahr): **50 (1963)**

Heft 5: **Kantinen**

PDF erstellt am: **08.08.2024**

Persistenter Link: <https://doi.org/10.5169/seals-87064>

Nutzungsbedingungen

Die ETH-Bibliothek ist Anbieterin der digitalisierten Zeitschriften. Sie besitzt keine Urheberrechte an den Inhalten der Zeitschriften. Die Rechte liegen in der Regel bei den Herausgebern.

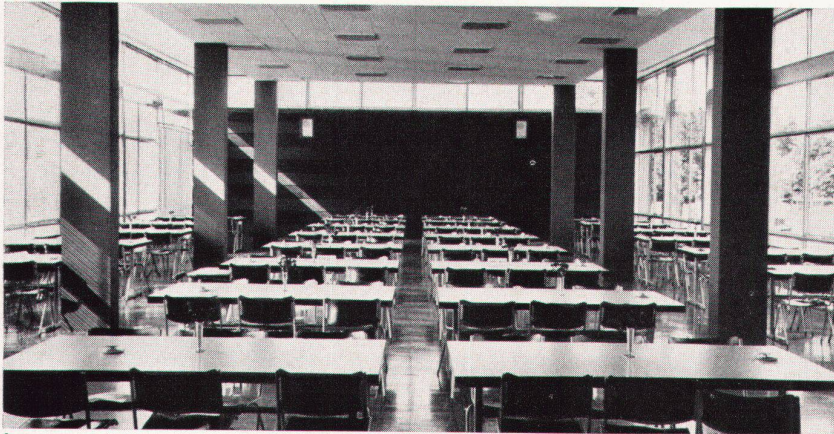
Die auf der Plattform e-periodica veröffentlichten Dokumente stehen für nicht-kommerzielle Zwecke in Lehre und Forschung sowie für die private Nutzung frei zur Verfügung. Einzelne Dateien oder Ausdrucke aus diesem Angebot können zusammen mit diesen Nutzungsbedingungen und den korrekten Herkunftsbezeichnungen weitergegeben werden.

Das Veröffentlichen von Bildern in Print- und Online-Publikationen ist nur mit vorheriger Genehmigung der Rechteinhaber erlaubt. Die systematische Speicherung von Teilen des elektronischen Angebots auf anderen Servern bedarf ebenfalls des schriftlichen Einverständnisses der Rechteinhaber.

Haftungsausschluss

Alle Angaben erfolgen ohne Gewähr für Vollständigkeit oder Richtigkeit. Es wird keine Haftung übernommen für Schäden durch die Verwendung von Informationen aus diesem Online-Angebot oder durch das Fehlen von Informationen. Dies gilt auch für Inhalte Dritter, die über dieses Angebot zugänglich sind.

Kantine im Werk Monthey der Ciba Aktiengesellschaft



1960/61. Architekten: Suter & Suter BSA/SIA, Basel
Ingenieur: A. Sarrasin, Lausanne

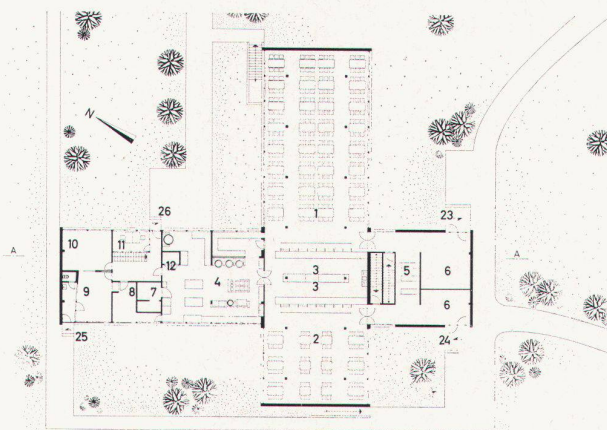
Situation

Die Walliser Alpen geben dem im Rhonetal gelegenen Werk Monthey der Ciba Aktiengesellschaft seinen äußeren landschaftlichen Rahmen. Für die Fabrik war ein Kantinegebäude für 190 Arbeiter und 60 Angestellte (eine Schicht) zu erstellen. Die Größe des Betriebes und günstige Grundstückverhältnisse ließen eine erdgeschossige Anlage zu, die nun als kreuzförmiger Pavillon außerhalb des eigentlichen Fabrikareals, inmitten einer von schönen Bäumen durchsetzten grünen Anlage, errichtet ist. In unmittelbarer Nähe der Kantine ist ein motelartiger Pavillon zwischen Obstbäumen als kleines Gästehaus vorgelagert.

Zwei getrennte Eingänge für Arbeiter und Angestellte führen an Garderoben und an einem Kiosk vorbei zu den beiden Speisräumen, die durch die Essenausgabe voneinander getrennt sind. Gegenüber der Eingangsseite liegt die Küche mit direkter Verbindung zu den beiden Buffets. Ein kleiner Direktions-Speise- und -Aufenthaltsraum ist separat zugänglich. Im Kellergeschoß mit Vorratsräumen (Luftschutz), Neben- und Personalräumen ist außerdem eine Freizeitwerkstatt sowie eine Kegelbahn untergebracht. Im Gästepavillon sind fünf gleiche Schlafzimmer mit WC- und Duschenabteil aneinander gereiht.

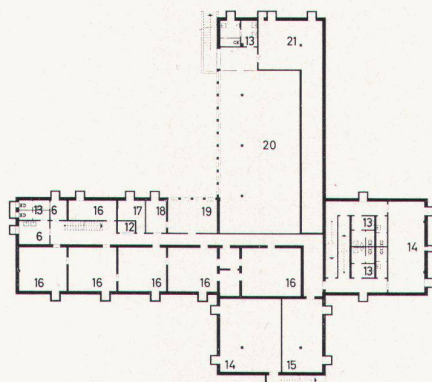
Organisation

In zunächst einer Schicht werden bei unterschiedlicher Dauer der Mittagspause rund 250 Essen ausgegeben. Die Küche ist so dimensioniert, daß später eine zweite Schicht eingeführt werden kann. An den Selbstbedienungsbuffets werden zwei Menüs verabreicht. Dazu Kaffee und Patisserie ohne eigene Cafeteria, die sich bei dieser Größenordnung der zu verpflegenden Personenzahl nicht als notwendig erwiesen hat. Speisesaalfäche pro Sitzplatz: Arbeiter 1,25 m², Angestellte 1,70 m², Durchschnitt 1,35 m². Buffetlänge pro Eßplatz im Durchschnitt 0,08 m. Küchenfläche pro Eßplatz 0,45 m². Kühlraumfläche pro Eßplatz 0,09 m².



- 1 Eßraum Arbeiter
- 2 Eßraum Angestellte
- 3 Buffet
- 4 Küche
- 5 Kiosk
- 6 Garderobe
- 7 Kühlraum
- 8 Tagesvorrat
- 9 Aufenthaltsraum
- 10 Eßraum Direktion
- 11 Büro Kantine
- 12 Warenlift
- 13 WC
- 14 Lager
- 15 Apparateraum
- 16 LS-Raum
- 17 Maschinenraum
- 18 Waschküche
- 19 Glätteraum
- 20 Freizeitwerkstatt
- 21 Kegelbahn
- 22 Lüftungsmaschinen
- 23 Eingang Arbeiter
- 24 Eingang Angestellte
- 25 Eingang Direktion
- 26 Eingang
Küchenpersonal

3



4

1 Speisesaal. Gesamtansicht des Gebäudes Seite 172, Bild 23
Réfectoire; voir vue générale du bâtiment à la page 172, figure 23
Dining-room. For assembly view of building, see page 172, figure 23

2 Angestelltenkantine
Cantine des employés
Employees' canteen

3 Grundriß Erdgeschoß 1 : 800
Plan du rez-de-chaussée
Groundplan of groundfloor

4 Grundriß Untergeschoß
Plan du sous-sol
Groundplan of basement floor

Photos: 1 Ciba, Basel; 2 von Kalkkreuth, Basel