

Zeitschrift: Das Werk : Architektur und Kunst = L'oeuvre : architecture et art
Band: 50 (1963)
Heft: 6: Schulbau

Werbung

Nutzungsbedingungen

Die ETH-Bibliothek ist die Anbieterin der digitalisierten Zeitschriften. Sie besitzt keine Urheberrechte an den Zeitschriften und ist nicht verantwortlich für deren Inhalte. Die Rechte liegen in der Regel bei den Herausgebern beziehungsweise den externen Rechteinhabern. [Siehe Rechtliche Hinweise.](#)

Conditions d'utilisation

L'ETH Library est le fournisseur des revues numérisées. Elle ne détient aucun droit d'auteur sur les revues et n'est pas responsable de leur contenu. En règle générale, les droits sont détenus par les éditeurs ou les détenteurs de droits externes. [Voir Informations légales.](#)

Terms of use

The ETH Library is the provider of the digitised journals. It does not own any copyrights to the journals and is not responsible for their content. The rights usually lie with the publishers or the external rights holders. [See Legal notice.](#)

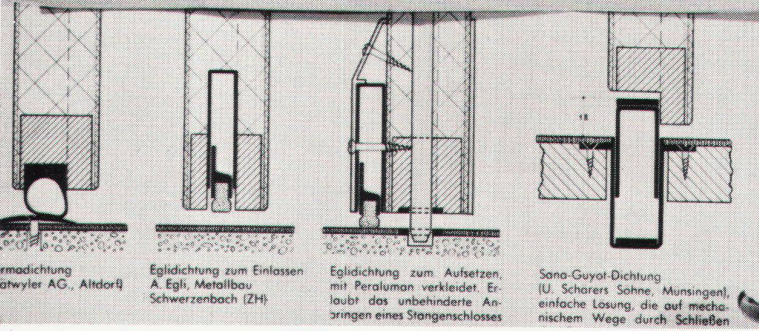
Download PDF: 12.03.2025

ETH-Bibliothek Zürich, E-Periodica, <https://www.e-periodica.ch>

NOVOPAN-Nachrichten... jedes Blatt für Sie ein Gewinn!



Bestimmt kennen Sie die NOVOPAN-Nachrichten und reihen alle neu erscheinenden Ausgaben in die hübsche NOVOPAN-Mappe ein. Sollte Ihnen nur ein einziges Blatt fehlen, teilen Sie uns dies mit, wir senden es Ihnen gerne kostenlos zu. Vielleicht kann es Ihnen schon morgen nützlich sein.



NOVOPAN

Novopan Nachrichten

Über das Verziehen von Türblättern aus Holz und Holzwerkstoffen

von H. Kühne, Dipl. Architekt, Abteilungsvorsteher an der EMPA

Anmerkung der Redaktion

Es kommt immer wieder vor, daß Verzerrungen durch im Bau krumm gewordene Unannehmlichkeiten, Kosten oder gar Streit entstehen. Das läßt sich vermeiden. Die Arbeitsausführung der Türblattkonstruktion genügend Beachtung und Sorgfalt ges. Da das Geradebleiben oder Krümmen von Türblättern speziell von Außentüren aber von vi hängig und deshalb nicht sehr einleuchtend ist, erschien es uns nützlich, da nimal von kompetenter neuzzeitlicher Seite ganz allgemein darstellen zu lassen. Die vor Zusammenhänge mit zwei Vorträgen entstanden, welche der Verfasser im Rahmen an der Eidgenössischen Technischen Hochschule über «Wasserdampfdiffusion Verziehen von holzartigen Platten» hielt.

In ihrem zweiten Teil sollte später einzelne Ausführungsbeispiele von Türen besch wesen erläutert werden.

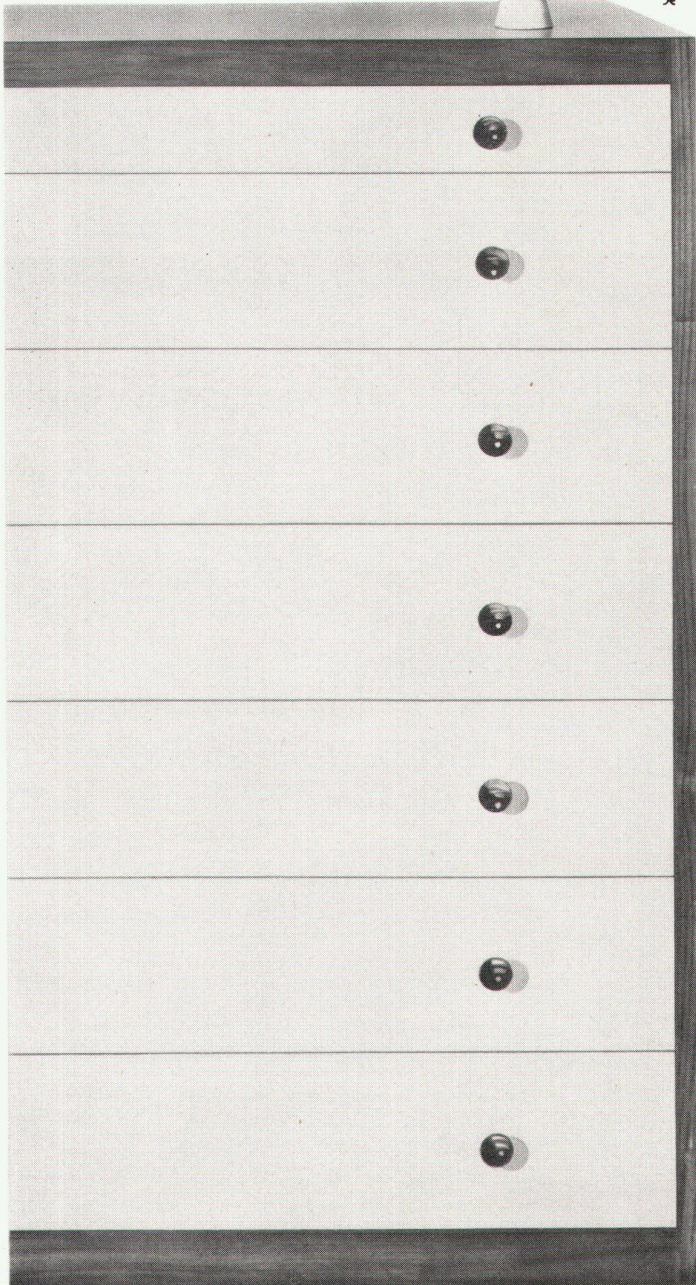
NOVOPAN



Die Eleganz des Materials
die Ruhe der Proportionen
die zweckmässigsten Masse
im neuen Thut-Schlafzimmer



Kollektion Kurt Thut
Innenarchitekt SWB



Bon 1 einsenden an: **Möbelgenossenschaft**

Für eingesandten Bon erhalten Sie Prospekte der Kollektion Thut

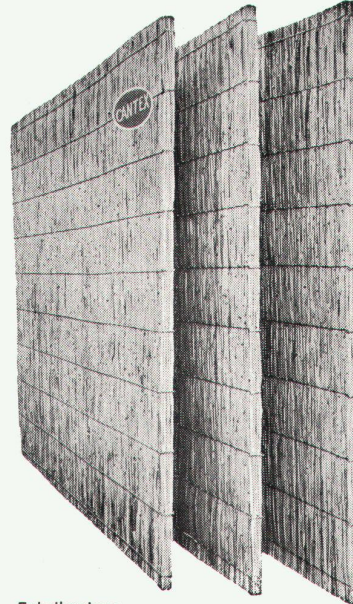
Name:

Adresse:

Basel: Güterstrasse 133 Telephon 061 34 31 10 — **Biel:** Aarbergstrasse 5
Tel. 032 2 79 61 — **Lausanne:** 75, rue de Genève Téléphone 021 25 74 22
Zürich: Zweierstrasse 129 Tel. 051 35 45 65

«CANTEX» gepreßte Schilfrohrplatten

ein hervorragendes Isoliermaterial



Wärmeleitzahl: 0,047

Großformat:
200×150 cm
und andere

Stärke: 2 2½ cm

Gewicht: 4,5 6 kg
pro m²

Stärke: 3½ 5 cm

Gewicht: 7,5 9,5 kg
pro m²

Verwendung:

Isolierung von Beton-
decken, Flachdächern,
Verkleidung von Mau-
erwerk, freihängende
Decken, Unterlagsbö-
den usw.

Bezug durch
die Baumaterialien-
handlungen

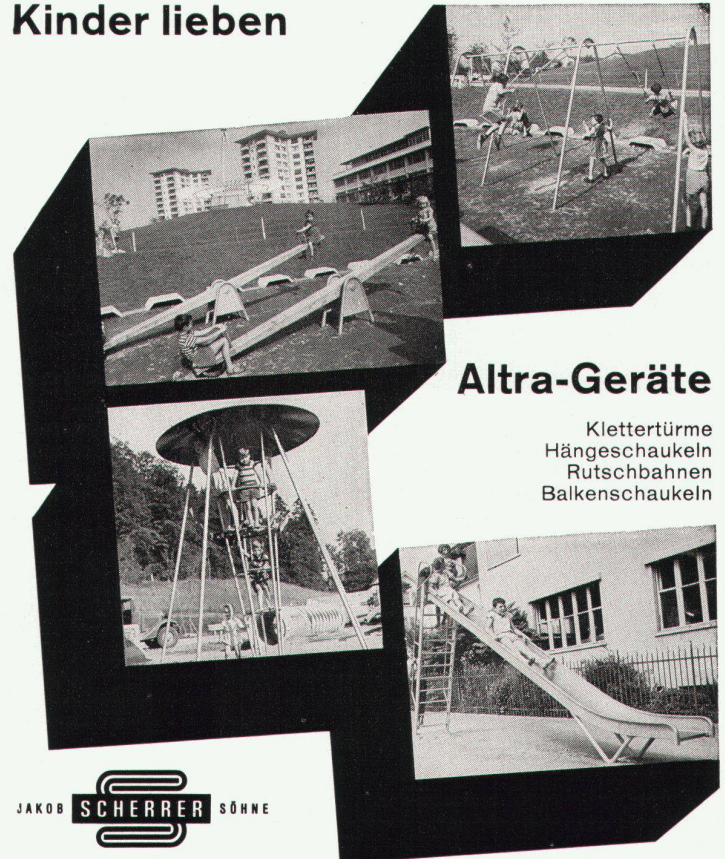
Fabrikanten:

Vereinigte Schilfwebereien Zürich

Stampfenbachplatz 1

Telephon (051) 28 43 63

Kinder lieben



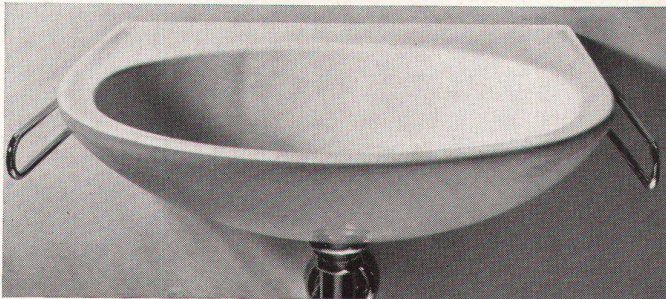
Altra-Geräte

Klettertürme
Hängeschaukeln
Rutschbahnen
Balkenschaukeln

JAKOB **SCHERRER** SÖHNE

Allmendstrasse 7 Zürich 2/59 Tel. 051/25 79 80

Cara 4382, Grösse 50x34 cm, Direkter Wandanschluss. Handtuchhalter können am Wandbecken montiert werden. Auszeichnung «Die gute Form 1962» Sanitär-Bedarf AG Zürich 8/32, Sanitäre Apparate und Armaturen Kreuzstrasse 54, Telefon 051 / 24 67 33



Sabez

Wand- becken Cara

Die moderne Beleuchtungstechnik ist keine exakte Wissenschaft, da es viele Einflüsse ästhetischer und physiologischer Art gibt, deren Größenordnung nicht zu bestimmen ist.

Deshalb müssen technisch versierte Fachleute auch über Ideen und ein großes Einfühlungsvermögen mit beinahe künstlerischem Einschlag verfügen, um allen Ansprüchen gerecht zu werden und neue Lösungen zu finden.

Da wir neutral und unabhängig von Lieferanten sind, ist Gewähr geboten für eine objektive Bearbeitung. Bitte verlangen Sie eine unverbindliche Besprechung.



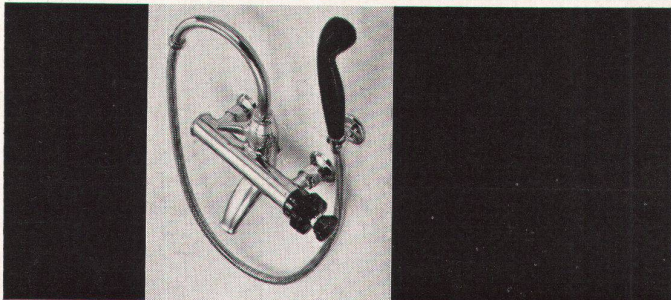
AG für lichttechnische Beratung und Projektierung

Basel, Zürcherstraße 135, Tel. (061) 42 02 70

Vertreter: Zürich, Zelglistraße 18, Tel. (051) 57 08 54

Arwa-Therm-Mischautomaten garantieren eine gleichmässige Temperatur trotz Druckdifferenzen. Alle Modelle sofort ab Lager lieferbar.

Sanitär-Bedarf AG Zürich 8/32, Sanitäre Apparate und Armaturen Kreuzstrasse 54, Telefon 051/24 67 33



Sabez

Misch- Auto- maten

Lamellenstoren bieten tagsüber Schutz vor direkter Sonneneinstrahlung, und bilden nachts einen dekorativen Abschluss nach aussen, durch ihre farbenfrohe und formschöne Ausführung. Ihr Raum beginnt eine angenehme Atmosphäre ausstrahlen.

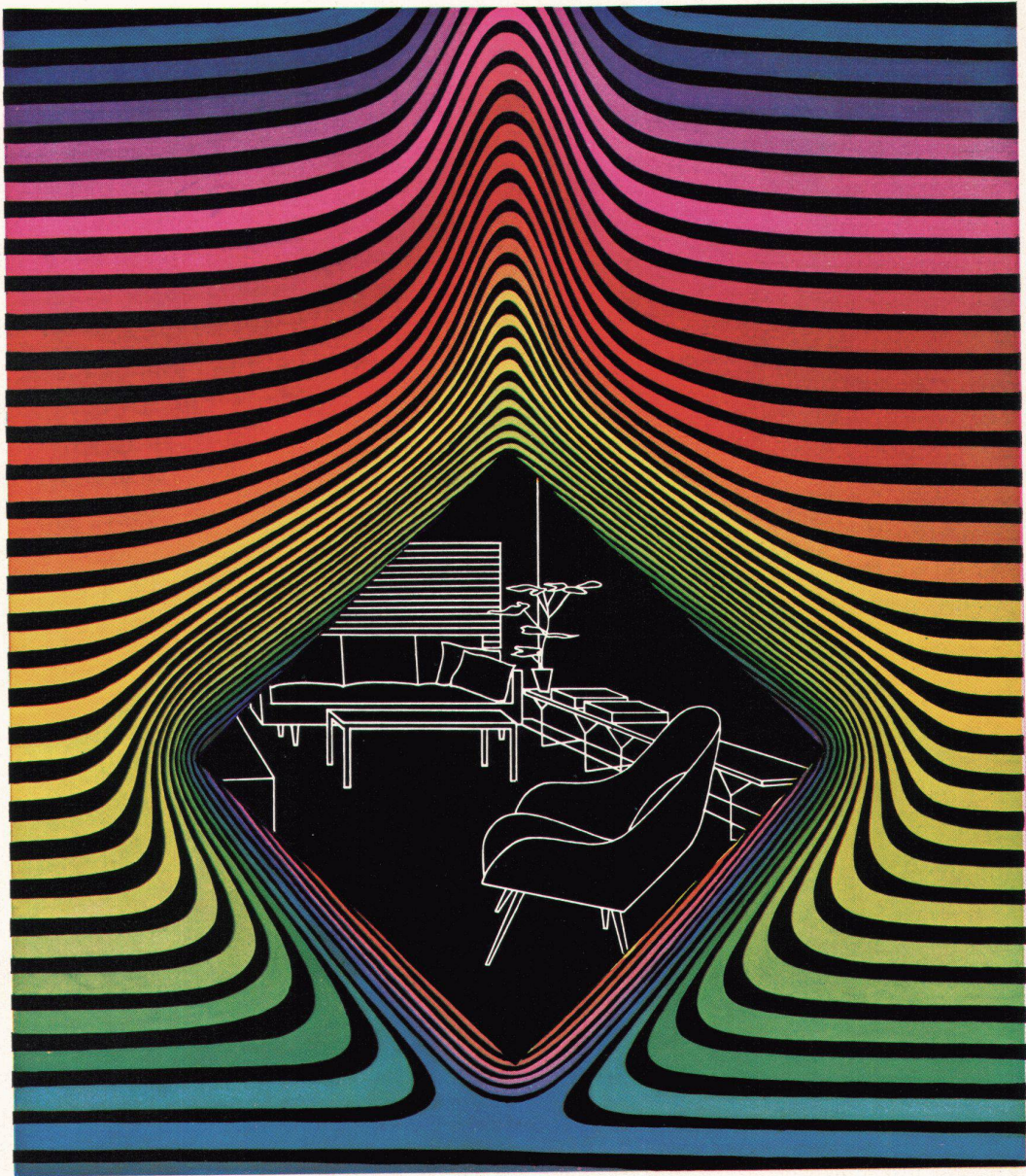
BRETSCHER

LAMELLENSTOREN

MIT

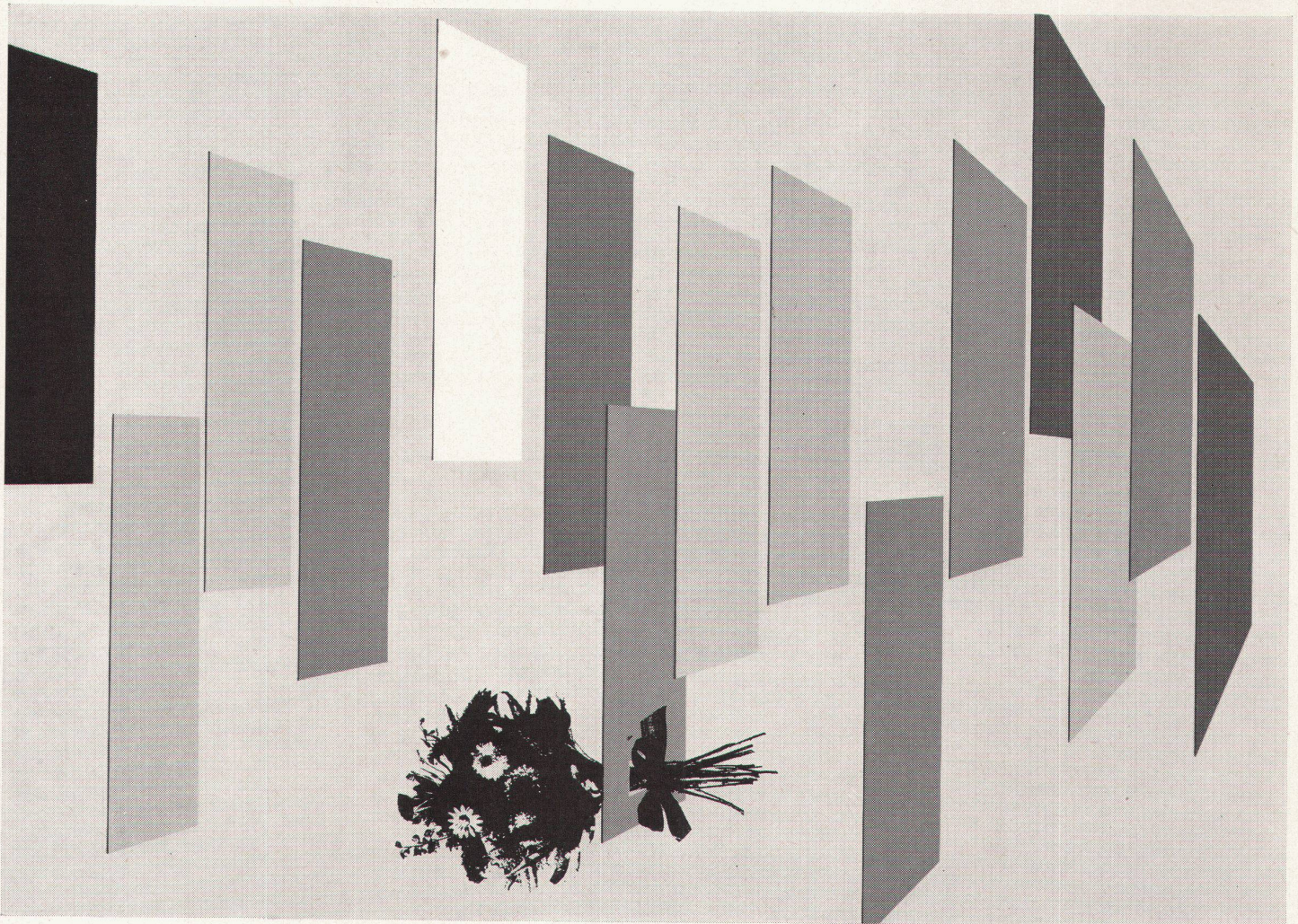
Luxaflex

LAMELLEN



Verlangen Sie unseren Prospekt oder den Besuch unseres Fachmannes.

BRETSCHER+CO METALLBAU
ZÜRCHERSTR. 262 WINTERTHUR 6



Elanite

Die Farbskala der Elanite-Kunstharzplatten umfasst eine Auswahl von 70 in hohem Masse lichtechten Farben, Pastelltönen und Dessins; hochglanz oder matt. Sie gibt dem Raumgestalter eine Vielfalt von Möglichkeiten, auch für die Lösung anspruchsvoller Aufgaben.

Über seine Farbfreudigkeit hinaus hat Elanite aber noch weitere wichtige Vorteile:

Es ist sehr schlag- und kratzfest, säuren- und laugenbeständig; ohne Schaden zu leiden erträgt es Temperaturen bis zu 180° C.

Und was im praktischen Gebrauch besonders ins Gewicht fällt: Elanite lässt sich leicht sauber halten.

Elanite ist einfach zu verarbeiten. Jede normal eingerichtete Schreinerei ist dazu in der Lage.

Eine wohlüberlegte Reihe von Plattenformaten in Normal- und Übergrößen erlaubt die rationelle Belegung von Werkstücken aller Art, reduziert die Abfälle auf ein Minimum.

Sein Preis — nur Fr. 19.80 per m² — ist günstig, denn Elanite versieht seinen Dienst über lange Jahre, braucht keine besondere Pflege und bleibt trotzdem immer schön und sauber.

Haben Sie spezielle Fragen zu Elanite? Unsere Fachleute geben Ihnen gerne jede Auskunft. Wünschen Sie Unterlagen über Elanite? Dürfen wir Ihnen eine Musterkollektion schicken — oder gerade für zwei (eine für den Betrieb, die andere für auswärts)? Dann senden Sie uns bitte den untenstehenden Coupon zu und geben Sie uns darauf Ihre Wünsche an. Wir stehen Ihnen gerne zu Diensten.

Elanite

Kunstharzplatten

Generalvertretung und Service
Novelectric AG, Abt. Textolite/Elanite
Claridenstrasse 25
Zürich 2, Tel. 051/25 58 90

Adressen der Elanite-Wiederverkäufer in der Schweiz:
Aarau: Sperrholz-Platten AG, Bahnhofstrasse 102, Tel. (064) 23302; Basel: Braun-Brüning & Co. AG, Dreispitz, Alte Reinacherstrasse 265, Tel. (061) 346110; Paul Sauter, Auf dem Wolf 41, Tel. (061) 415557; Sperrag, Dreispitz, Leimgrubenweg 25, Tel. (061) 346422; Biel: Sabag & Baumaterial AG, Zentralstrasse 89a, Tel. (032) 23062; Delémont: Société Jurassienne de Matériaux de Construction SA, 15, route Berne, tél. (066) 21291; Fribourg: A. Michel SA,

3, avenue Tivoli, tél. (037) 23461; Genève: May & Cie, 10, rue de Veyrier, Carouge, tél. (022) 420150; Giubiasco: Edilcentro SA, tél. (092) 53662; Gossau SG: Braun & Co. AG, Hirschenstrasse 35, Tel. (071) 85593; Kriens LU: K. Herzog-Elmiger AG, Langsägestrasse-Kupferhammer, Tel. (041) 21578; La Chaux-de-Fonds: Nuding Matériaux de Construction SA, 8a, av. Léopold-Robert, tél. (039) 32222; Landquart GR: Arnold Gfeller, Bahnhofstrasse, Tel. (081) 51834; Laufen: Hilag GmbH, BKW-Strasse, Tel. (061) 896685; Lausanne: W. Leuba, Bois Industriels SA, 4, Côtes de Montbenon, tél. (021) 225248; Lugano: Bariffi & Wullschlegler SA, Via Balestra 14, tel. (091) 24735; Palese SA, Via Serafino Balestra 3, tel. (091) 22707; Martigny-Ville VS: Bruchez SA, Entreprise d'électricité, tél. (026) 61171; Neuchâtel: Nuding Matériaux de Construction SA, 19a/b, fbg Hôpital, tél. (038) 57777; Oberdiessbach BE: Gebrüder Jenni AG, Holzhandlung, Tel. (031) 683133; Olten: H. Born-Köhler AG, Tannwaldstrasse 68 u. 78a, Tel. (062) 52486; Schaffhausen: Paul Specht, Fischerhäuserstrasse 18, Tel. (053) 53224; Solothurn: Paul Marti, Luzernstrasse 898, Tel. (065) 23209; Zug: Stadlin & Moos AG, Ibelstrasse, Tel. (042) 45454; Zürich: Küchler & Co. AG, Wildbachstrasse 57/59, Tel. (051) 345334.

Coupon

Ich bitte Sie um
 Prospekt-Unterlagen Elanite
 1 Musterkollektion Elanite
 2 Musterkollektionen Elanite
 unverbindlichen Besuch eines Elanite-Fachmannes

Gewünschtes bitte ankreuzen.

Firma:

Adresse:

Unterschrift:

Datum:

Ein sehr wesentliches Element eines jeden Gebäudes ist das Licht. Es ist ein ebenso integrierender Teil des Ganzen wie etwa Wände, Fenster, Türen etc. und muss zusammen mit diesen organisch eingeplant werden. Optimale Lichtverhältnisse sind nur dort zu erzielen, wo sich der Lichttechniker allein nach lichtphysiologischen Erfordernissen richten kann, und nicht bereits festgelegte Installationen oder andere Bauelemente und Einrichtungen beachten muss. Es ist deshalb aus lichttechnischen und wirtschaftlichen Gründen wichtig, dass die Beleuchtungsfrage möglichst frühzeitig von Fachleuten studiert werden kann.

Philips-Lichttechniker sind auf der ganzen Welt als anerkannte Fachleute am Aufbau der modernen Lichttechnik beteiligt. Das lichttechnische Büro von PHILIPS steht Ihnen für die unverbindliche und kostenlose Projektierung von Beleuchtungsanlagen zur Verfügung.

Lampen

Fluoreszenzlampen, Quecksilberlampen
Quecksilber-Leuchtstofflampen
Mischlichtlampen, Natriumlampen
Wassergekühlte Quecksilberlampen
Analysenlampen, Xenonlampen
Stroboskoplampen, Spektrallampen
Bakterientötende Lampen
Ozonisatoren für Luftreinigung
Infrarot-Trockenstrahler
Heizstrahler
Lichtpauslampen, Reprolampen
Blau-aktinische Lampen
Neon-Spannungsanzeiger

Leuchten

Leuchten für Handel, Industrie und Gewerbe, für Strassenbeleuchtung, Sportplätze, Flutlichtanlagen, Bahnbetrieb usw.

Zubehör

Vorschaltgeräte, Fassungen, Starter
Störschutzfilter, Kondensatoren

PHILIPS

Philips AG., Abt. Philora, Zürich 3
Eidenstr. 20, Tel. 051/25 86 10 u. 27 04 91

Schon am Modell Beleuchtung planen

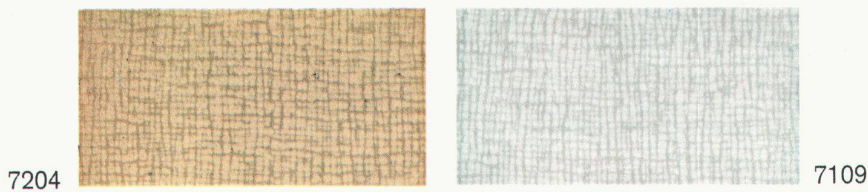


*weich wie ein Teppich...
doux comme un tapis...*

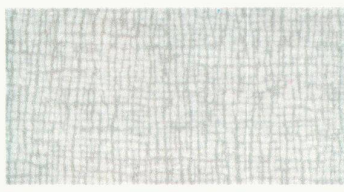
plastofloor
silent

*unempfindlich wie ein Plastikbelag...
insensible comme un revêtement en plastic*

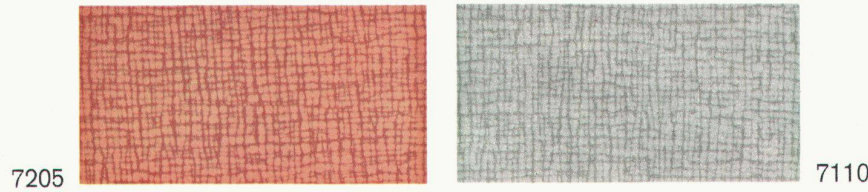
plastofloor silent



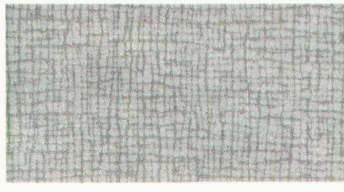
7204



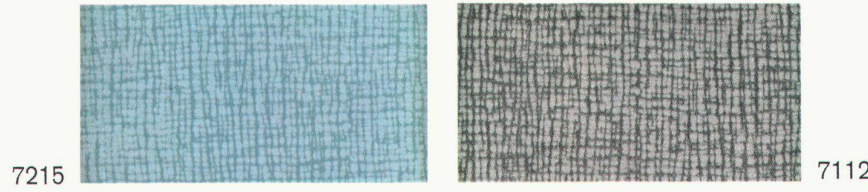
7109



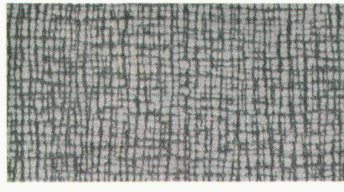
7205



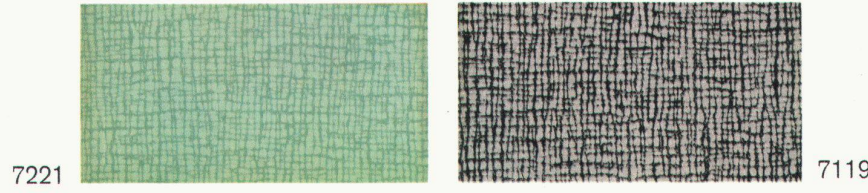
7110



7215



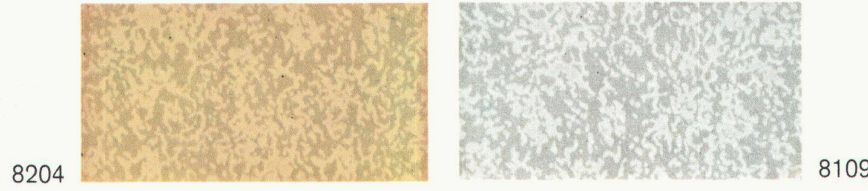
7112



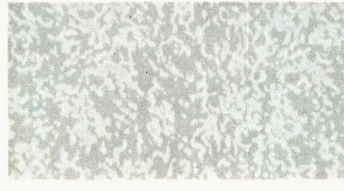
7221



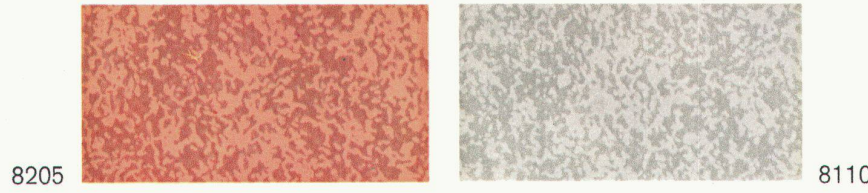
7119



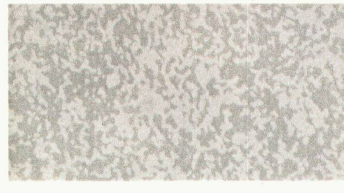
8204



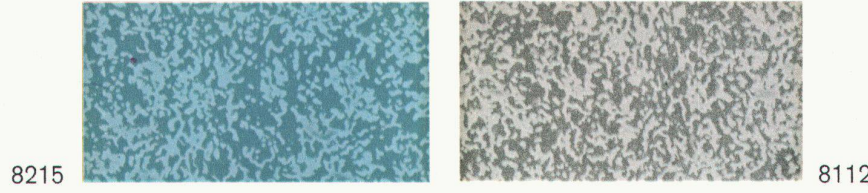
8109



8205



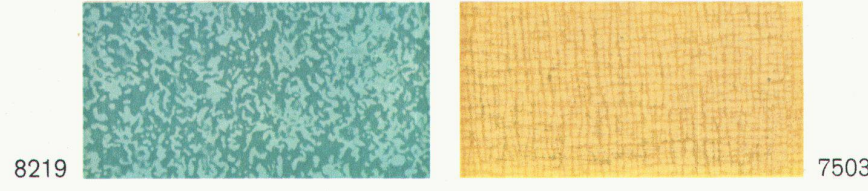
8110



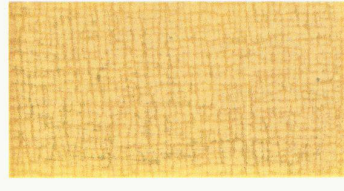
8215



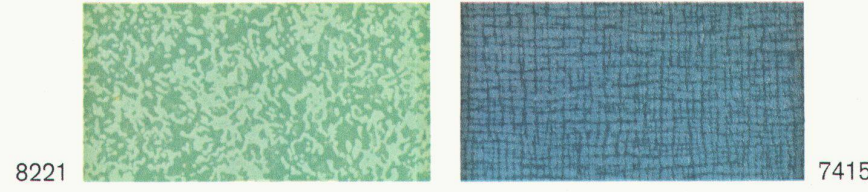
8112



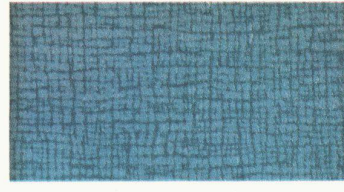
8219



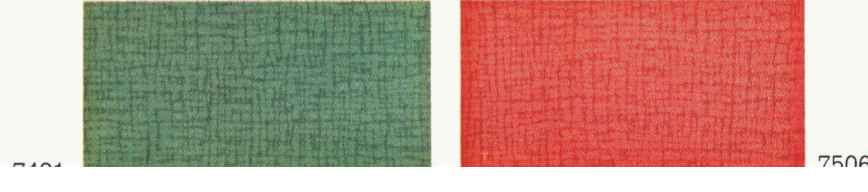
7503



8221



7415



7506



7506

Plastofloor silent ist ein Schweizer Kunststoffbodenbelag mit einer schall- und wärmeisolierenden Jutefilz-Unterschicht. Die in der Masse durchgefärbte PVC-Gehschicht ist mit der Jutefilz-Unterschicht untrennbar verbunden. Plastofloor silent besitzt, dank der PVC/Jutefilz-Kombination, folgende Eigenschaften: schalldämmend, wärmeisolierend, angenehm weich und elastisch zu begehen, dauerhaft, formbeständig, strapazierfähig, kratzunempfindlich, farb- und lichtecht, öl-, fett-, wasser- und weitgehend säurebeständig, leicht zu reinigen, einfach zu verlegen, preisgünstig. Plastofloor silent, mit harmonischer Ton-in-Ton-Farbegebung nach der Landoltschen Farbnormung, ist in 2 Strukturen mit 8 und 13 Farbtönen erhältlich. Plastofloor silent ermöglicht eine gediegene und grosszügige Raumgestaltung.

Plastofloor silent ist ca. 3,5 mm dick und in Bahnen von 200 cm Breite lieferbar. Für die Dauerhaftigkeit ist die Stärke der PVC-Gehschicht und für die Schallisolation die Jutefilzunterschicht massgebend. Plastofloor silent hat ein Gesamtgewicht von ca. 1900 g/m², wovon ca. 1200 g/m² auf PVC entfallen.

Plastofloor silent braucht keine besondere Pflege; feucht aufnehmen genügt. Bei starker Verschmutzung empfehlen wir Ihnen die Verwendung von gewöhnlichem Seifenwasser. Plastofloor silent kann überall verwendet werden, wo Ruhe, Komfort und Wirtschaftlichkeit gewünscht werden.

Plastofloor silent kann auf jeden trockenen, festen und ebenen Unterlagsboden verlegt werden. Bei Holzböden ist eine Zwischenlage aus Hartfaserplatten oder Filzkarton, quer zu den Plastofloor silent-Bahnen liegend, zu verlegen. Als Klebstoff eignet sich unser Floorcolle oder ein guter Kunstharz-Dispersionskleber.

Plastofloor silent ist wie die übrigen Bodenbeläge Dätwyler auf die heute gebräuchlichen Wand- und Deckenfarben abgestimmt; dies erleichtert eine funktionell richtige Farbegebung im Raum.

Permanente Ausstellungen in den Baumessen von Zürich, Bern, Lausanne, Luzern, Bauzentrum Wien.

Verkauf, Verlegung, Muster und Offerten durch den Fachhandel.

Garantie nach SIA-Bestimmungen, DIN und Oe-Norm.

Bezugsquellennachweis durch uns.

dätwyler ag

Schweizerische Draht-,
Kabel- und Gummiwerke
Aldorf-Uri

Telefon 044 / 0 12 12

Alupan-Türblätter für Laubengang- und Wohnungs- Abschluss-Türen

■ Bei abgeschirmten Aussentüren, die den Witterungseinflüssen nicht ausgesetzt sind, wo aber doch hohe Ansprüche in bezug auf die Steifigkeit des Materials gestellt werden, ist Alupan die geeignete Platte.

■ Das Alupan-Türblatt bietet bestmögliche Sicherheit gegen das Verziehen. Jede normale Holztüre neigt bei starken Feuchtigkeits- und Temperaturdifferenzen zwischen Aussen- und Innenseite zum Krummwerden. Der Aluminiumbelag schwächt diese Einflüsse ab, und die Tür bleibt ruhig.

■ Alupan-Platten bestehen aus einer Novopanplatte, die mit Kantholz umleimt und beidseitig mit Aluminium abgedeckt ist. Fertige Dicke genau 40 mm. Die Verbindung Holz-Aluminium erfolgt nach einem speziellen Verfahren.

■ Alupan-Platten sind kein Ersatz für die hochwertigen Kellpax-Leichtmetalltüren. Sie ermöglichen aber dem Schreinermeister, den Bauherrn eine preiswerte Türe zu liefern für Verhältnisse, in denen jede glatte Holztüre erfahrungsgemäss versagt. Sie dürfen nur an regengeschützten Orten angebracht werden. Regenwasser, welches durch das Schlüsselloch oder undichte Kantholzfugen eindringen könnte, würde die Türe beschädigen.

Alupan-Platten werden auf Mass geliefert und vom Schreiner verarbeitet und angeschlagen.

Über Konstruktionsdetails und Preise orientieren wir Sie gerne.

Alupan-Platte, beidseitig aluminiumbewehrt und mit Kantholz umleimt.

Wohnblöcke mit Laubengangtüren aus Alupan in Zürich-Wiedikon.
Projekt: Architekt F. A. Widmer Zürich
Bauherrschaft: J. H. Kunz AG Zürich
Schreinerarbeiten: Weidmann AG, Bülach



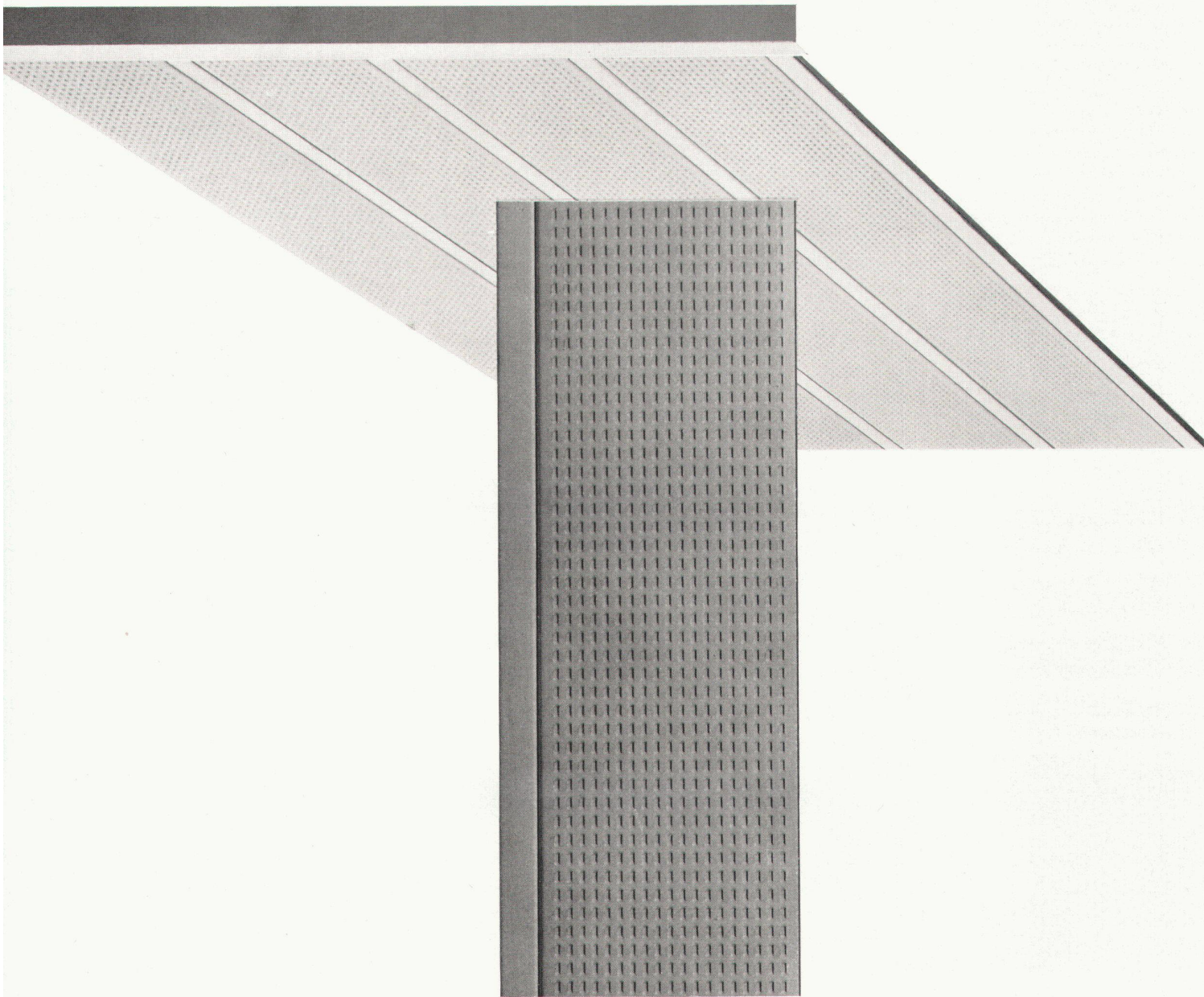
Keller+Co AG Klingnau

Telephon 056 5 1177

Luxacoustic

Aluminium Akustikdecken schaffen Wohlbefinden durch ruhige dekorative Räume / neue Form / hohe regulierbare Schallschluckwirkung / ein- oder mehrfarbig in über 30 Farbtönen / unbrennbar / bruchsicher / rationelle Trockenbauweise / blendfreie Lichtreflektion / kombinierbar mit Heizung und Lüftung / hochwertige Thermo-lackierung / leichte Reinigung / der Deckenhohlraum ist durch rasche Demontage zugänglich.
Technische Beratung und Nachweis der autorisierten Verlegerfirmen durch

Hunter Douglas AG.
Luzern Moosstrasse 15 Tel. 041 360 83



Luxacoustic[®]
Aluminiumdecke

ein Erzeugnis von

Hunter Douglas



Die hochelastische Luxaflex-Lamelle kann nach Belieben gebogen werden, sie springt sofort wieder in ihre ursprüngliche Form zurück.

Testen Sie selbst

Luxaflex *

Luxaflex Aluminium-Lamellen beweisen ihre überlegene Qualität!

Luxaflex Aluminiumlamellen werden dem exklusiven Thermofort-Härtungsprozess unterworfen und zeichnen sich daher durch nie erlahmende Biegsamkeit und unbeschränkte Haltbarkeit aus.

Die wetterfeste Lackierung besteht aus eingebranntem Kunstharz-Email, das der stärksten Beanspruchung widersteht, weder verbleicht noch abblättert.

Verwenden Sie für Lamellenstoren und Rollstoren immer das unverwüsthliche Luxaflex-Material.

Bestehen Sie bei Lamellenstoren-Aufträgen auf Luxaflex «Thermofort» Lamellen.

Die hochelastischen Luxaflex-Lamellen für Innen- und Aussenstoren werden von führenden Schweizer Storenfabriken verarbeitet.



* Ein Produkt der **Hunter Douglas**

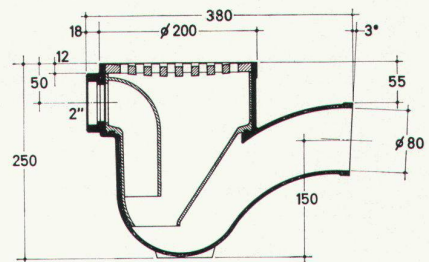
HUNTER DOUGLAS AG, LUZERN, Moosstr. 15, Tel. 041/3 60 83

Der neue, verbesserte

«TURICUM» HUB 5205

Bodenwasserablauf aus
hochmolekularem Niederdruck-
Polyäthylen

In- und ausländische Patente
angemeldet



Gehäuse mit Auslauf von 80 mm
Innendurchmesser und zusätzlichem
2"-Einlauf für Anschluß von Wasch-
maschinen usw.
Auslaufgefälle: 3°

Eintauchzylinder (Geruchverschluß)
mit Gummiringdichtung
(alterungsbeständig)

Rost aus Gußeisen mit chemikalien-
beständigem Kunststoffüberzug

Wasserstand 70 mm

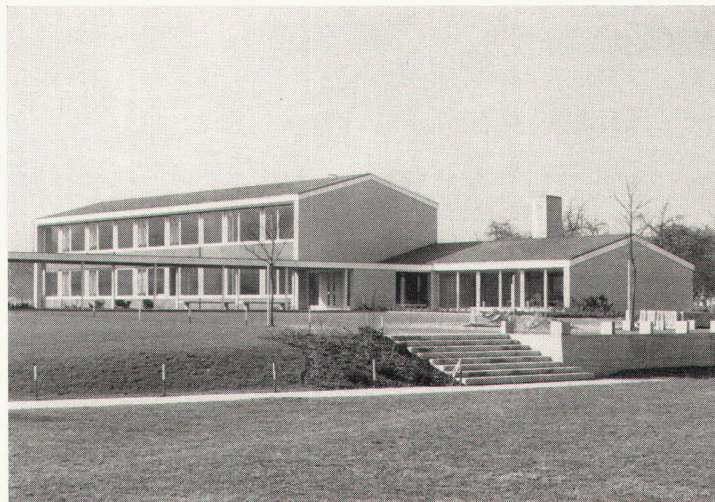
Gewicht 2,7 kg

SANITÄR
HUB

HANS U. BOSSHARD ZÜRICH / LUGANO

Manessestraße 170, Telephon (051) 23 87 83

Via Ginevra 2, Telephon (091) 2 05 05



Strapazierfähige Anstriche. Gerade im Schulhausbau kommt es besonders darauf an, Anstriche zu verwenden, die gegen Abnutzung und Beschädigung weitgehend unempfindlich sind. FEY-Lacke und -Farben bringen Ihnen dabei ein Maximum an Sicherheit. Sie sind auf Grund langjähriger Erfahrung und ständiger Prüfung auf höchste Anforderungen abgestimmt.

GEORG FEY+CO AG

Lackfabrik - Vernis et couleurs - Paints and varnishes - ST. MARGRETHEN SG - Schweiz - Suisse - Switzerland

Laufen



Wir fabrizieren:

Sanitäre Apparate

Spültische, Lavabos usw.

Glasierte Steingut-Wandplatten

weiss, crème und farbig

Steinzeug-Bodenplatten

Steinzeug-Mosaik

Ziegel und Backsteine

Elektroporzellan

Zeitgemäss in der Form, praktisch im Gebrauch, der neue Schulzimmer-Wandbrunnen aus Laufen. Die bisher immer vermisse Abstellfläche für Zeichen- und Malutensilien, das gewünschte tiefe Wasserbecken – alles ist realisiert worden in diesem neuen Typ von nur 46 x 46 cm Grundfläche. Eine Lösung, bei welcher ein Optimum an zweckgebundenen Bedingungen in eine ansprechende Form gekleidet wurde. Für Schulbauten, Architektur-Büros und Grafische Ateliers ein praktisches Schmuckstück in der Hand des planenden Architekten.

Wiederum eine zeitgemässe neue Kreation aus dem Keramischen Zentrum «LAUFEN».

AG für Keramische Industrie Laufen
Tonwarenfabrik Laufen AG



Mehr als 8 Jahre seines Lebens verbringt der Mensch in der Schulbank: entscheidende Jahre der körperlichen und geistigen Entwicklung. Dieser grossen Wachstumsspanne — von etwa 110 bis 190 cm — muss sich das Schulmöbel anpassen. Die formal und funktionell richtig gestalteten RWD Tische und RWD Stühle sind in der Höhe verstellbar und neigbar. Der grossen Strapazierung entsprechend werden für ihre Fabrikation neue, viel widerstandsfähigere Materialien verwendet: verhärtetes, farbiges Pressholz, hartvernickelte Stahlrohre, Aluminium, Chromstahl, Grilon.

In unserer Fabrik wird nach modernsten Fertigungsmethoden gearbeitet. Weitgehende Automatisierung mit elektronisch gesteuerten Maschinen und der Einsatz qualifizierter Fachleute garantieren die rationelle Herstellung bei Wahrung höchster Qualitätsansprüche.

Ein vielseitiges Lieferprogramm erlaubt uns, die Möblierung ganzer Schulhäuser auszuführen. Für die besonderen Bedürfnisse von Gewerbe- und Zeichenschulen, für den Unterricht in Naturkunde, Chemie, Physik entwickelten wir Spezialmöbel. Auch unsere Stufenbestuhlungen für Mittel- und Hochschulen finden den ungeteilten Beifall von Architekten und Bauherrschaften, Lehrern und Schülern.

Die Anschaffung von Schulmöbeln ist eine Vertrauensfrage. Und gerade darum lohnt es sich auf alle Fälle, unser Angebot zu prüfen, praktische Verwendbarkeit, Qualität, Form und Farben einem kritischen Vergleich zu unterziehen. Wir sind jederzeit gerne bereit, Ihnen mit Dokumentationen und Beratung durch unsere Spezialisten zu dienen.

Reppisch-Werke AG.
Dietikon-Zürich
Giesserei,
Maschinenfabrik, Möbelfabrik
Telefon 051/88 68 22



RWD-Schulmöbel



DOMINO

löst auf modernste Art das Heizungsproblem sämtlicher Grossräume. Die bahnbrechende und robuste Konstruktion der DOMINO-Geräte nach Baukastensystem bietet Gewähr für lange Lebensdauer und ermöglicht Anpassung an die bestehenden Platzverhältnisse. Mit DOMINO gibt es keine Probleme mehr!

Angenehme Wärme im Winter — kurze Aufheizzeit — Lüftung und Kühlung im Sommer — vollautomatisch.

Extra geräuscharme Ausführung mit 1 oder 2 Geschwindigkeiten für Kirchenheizungen, Kinos usw.

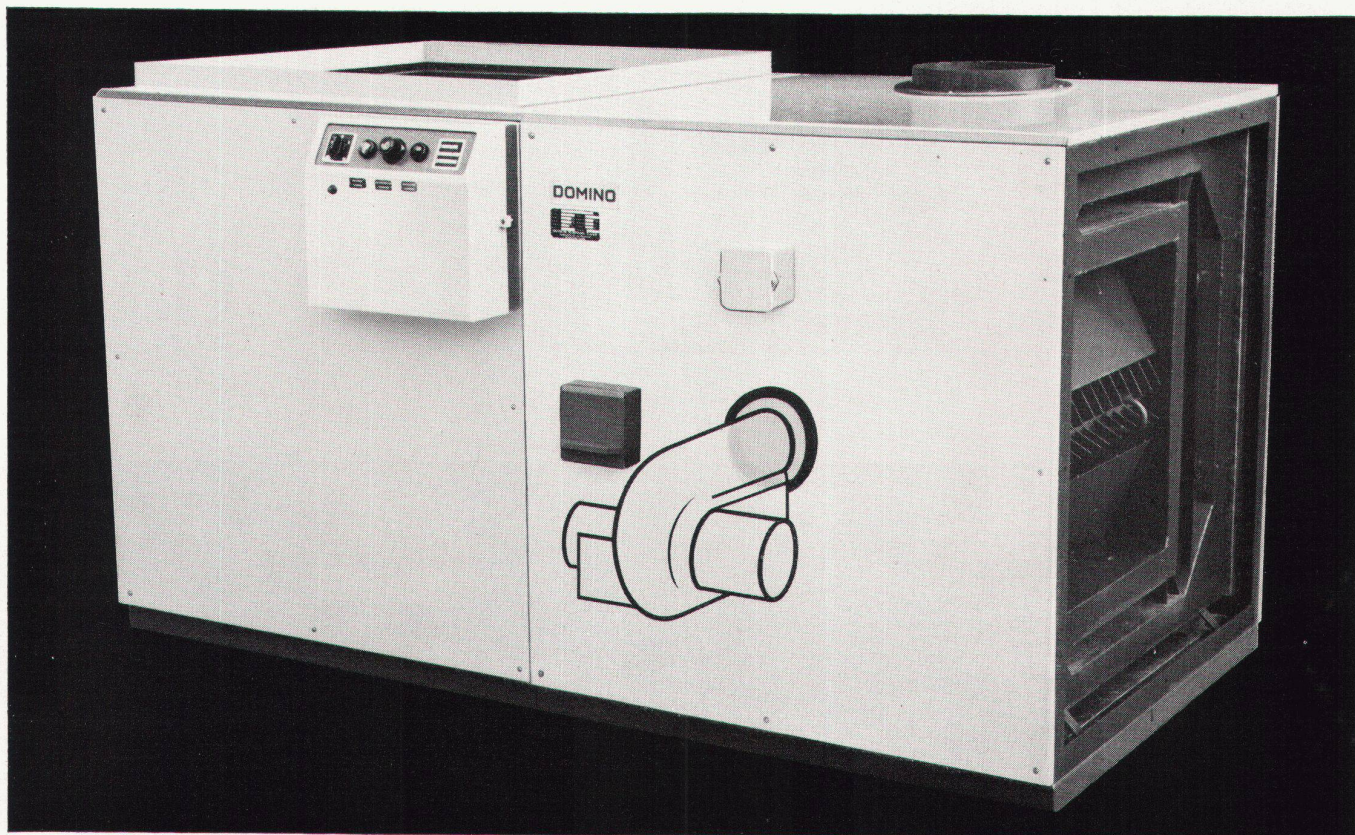
25 Jahre Erfahrung in Luftheizungs-Anlagen

Einzig

**Heizung + Lüftung
vollautomatisches
Warmluftaggregat
Baukastensystem
liegend oder stehend**

**alle Leistungen
für sämtliche
Grossräume:
Handel
Industrie
Kirchen
Festhallen und Kinos**

Lieferung über die Heizungsfirmen

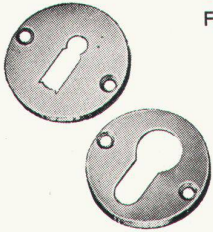


GRANUM

Verlangen Sie bitte ausführliche Prospekte von Granum AG Neuenburg, Fabrik für moderne Heizapparate

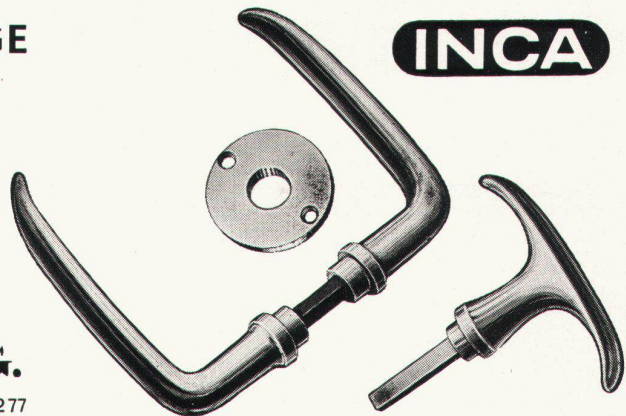
SCHWEIZER BAUBESCHLÄGE

aus hochwertiger Neusilberlegierung
Erstklassige Vernicklung und Verchromung
Große Dauerhaftigkeit
Formschöne Ausführung



INJECTA A:G.

TEUFENTHAL/AARGAU TEL. (064) 38277



168 Seiten mit zahlreichen Abbildungen,
gebunden Fr. 43.80

**Buchhandlung
Helbing & Lichtenhahn, Basel**

Freie Straße 40 Telefon (061) 243882

Pier Luigi Nervi
Neue Strukturen

Das Werk des italienischen Ingenieur-
Architekten hat in den letzten Jahren in
der Vielfalt der konstruktiven Lösungen
und in der Spannweite der formalen Er-

findung eine große Bereicherung erfah-
ren. Der vorliegende Band enthält die Ar-
beiten seit Mitte der fünfziger Jahre. (Pi-
relli-Hochhaus, UNESCO-Bauten, Sport-
paläste und Fußballstadien, Ausstel-
lungshallen, Kirchen, Bahnhöfe, Hoch-
straßen und Kanalbrücken.)

Die seit über 15 Jahren erprobten
Secomastic-Weichkitte, abgefüllt in
handliche Patronen, werden mit den
präzisen Secomastic-Pistolen ver-
arbeitet. Für Sonderzwecke Seco-
mastic-Spezial auf Thiokolbasis.

Die Verwendung von Secomastic-
Weichkiten in über 40 Ländern der
Welt spricht für sich.

Arbeiten auch Sie mit Secomastic-
Fugenkiten!

Secomastic-
dauerelastische
Fugenkitte

ein Produkt
der Secomastic Ltd.,
Bracknell/England

Verlangen Sie
unverbindliche
Beratung und
Vorführung durch:

Promastic GmbH
Zürich

Uetlibergstrasse 132
Telefon 051/35 67 70



Clichés

Schwitter AG

Basel

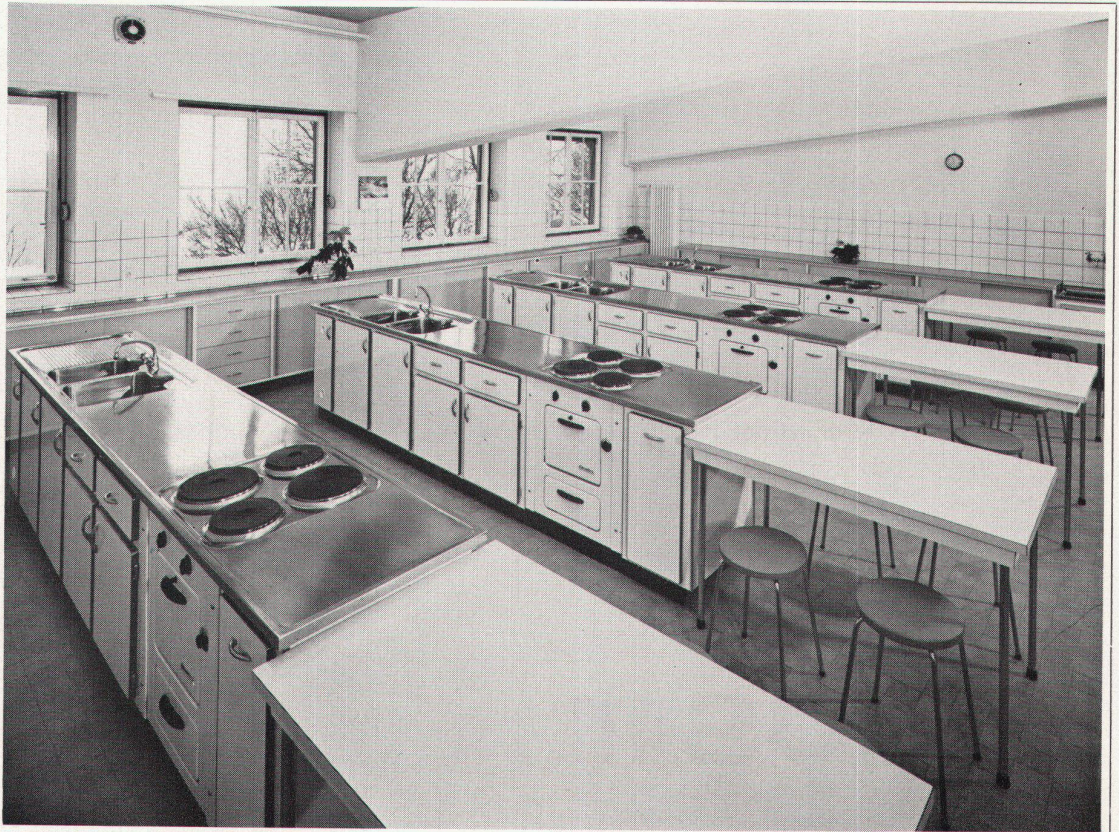
Allschwilerstrasse 90
Telefon 061 38 88 50

Zürich
Stauffacherstrasse 45
Telefon 051 25 67 35

Bureau Lausanne
Avenue de la Gare 44
Telefon 021 22 86 75

Fürs Leben gelernt – in einer FRANKE-Küche

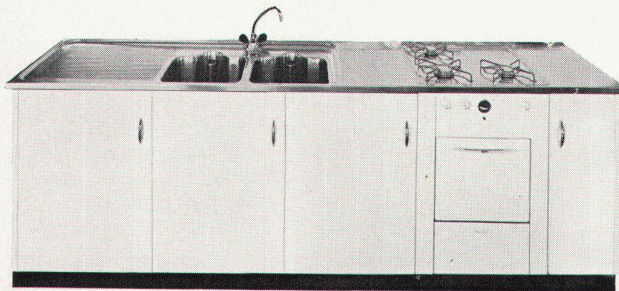
Schulküche im Töchterinstitut
Marienburg in Wikon LU



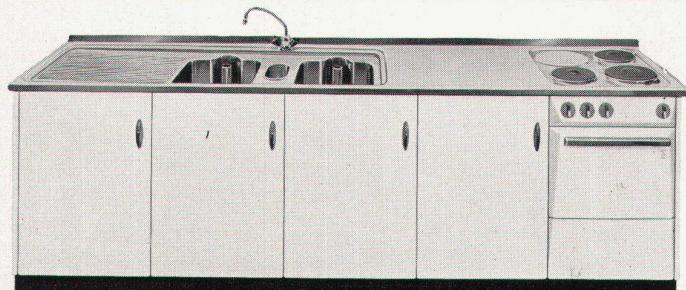
Wichtig bei Schulküchen-Kombinationen ist eine arbeitstechnisch richtige Anordnung. Wenn möglich sollten auf beiden Seiten des Elektro- oder Gasherdes Abstellflächen aus rostfreiem Stahl angebracht werden. Es bestehen folgende Ausführungen:

Metall- oder Holzunterbauten: Metallunterbauten sind nur mit Sockel, Holzunterbauten jedoch mit oder ohne Sockel erhältlich.

Schrankunterbauten einseitig oder beidseitig bedienbar: Bei Schrankunterbauten, die nur einseitig bedienbar sind, ist die Rückwand durchgehend geschlossen. In der Regel können Elektro- und Gasherde bei Schulküchen beidseitig bedient werden. Auch Tablar-schränke können beidseitig mit Türen versehen werden. Kühlschränke und andere Apparate sind ausschließlich einseitig bedienbar.



FRANK E - Blockkombination aus Metall, bestehend aus 4 1/2 Elementen, mit Gasherd und 2 Becken.



FRANK E - Blockkombination aus Metall, bestehend aus 5 Elementen, mit Elektroherd und 2 Becken mit Ausguß.

Der Bau von Schulküchen braucht Erfahrung. Lassen Sie sich deshalb durch Fachleute beraten und wenden Sie sich an Ihren konzessionierten Sanitär-Installateur, Sanitär-Grossisten oder direkt an uns.

FRANK E

Walter Franke Metallwarenfabrik
Aarburg

Folgende gebundene Jahrgänge können, solange Vorrat, noch nachbezogen werden: **1943, 1944, 1946, 1947, 1948, 1949, 1950, 1951, 1952, 1953, 1956.** Preis: je Fr. 35.-

werk

Verlag werk Winterthur, Postfach 210, Tel. 052/22252

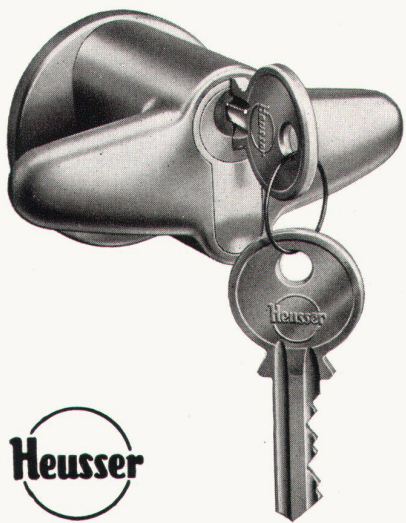
**STORCK®
STOFFE**

plus III

der wirklich neue Vorhangstoff
aus einem der besten natürlichen
Rohstoffe aus 100% reinem
Schurwollkammgarn

**Für Ihren Wandschrank
zuverlässig und sicher**

Schlossfabrik Heusser Murgenthal Tel. 063/34017



Heusser



ISOLIT

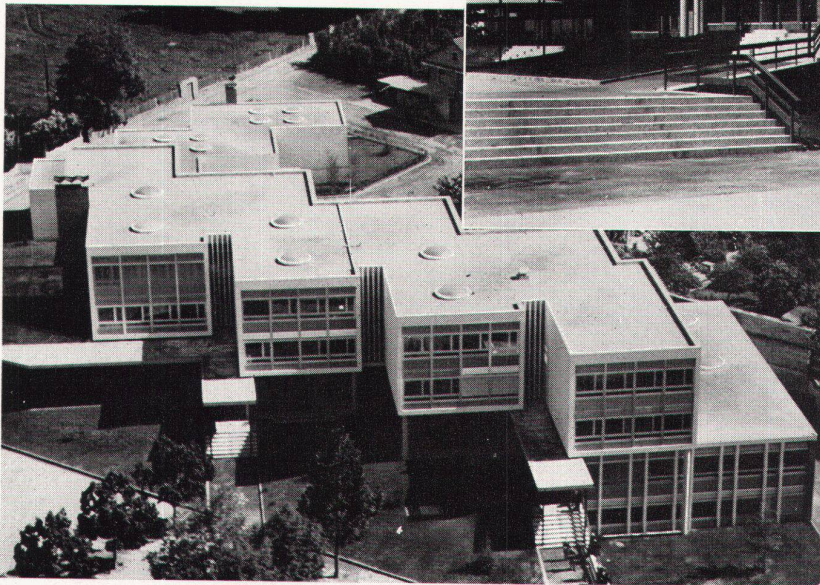
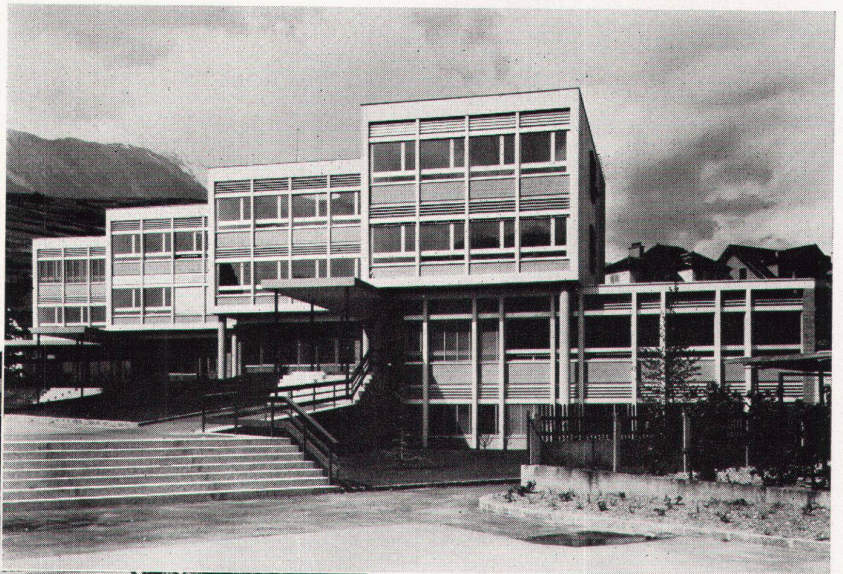
Rauch- und
Ventilationskamine
Kamin-Werk Allschwil BL

Moderne Schulhausbauten erfordern gutes Licht,
daher ULTRALIGHT-Großlichtkuppeln



Großlichtkuppeln

« System Isler »



Neues Knabensekundarschulhaus
in Sion

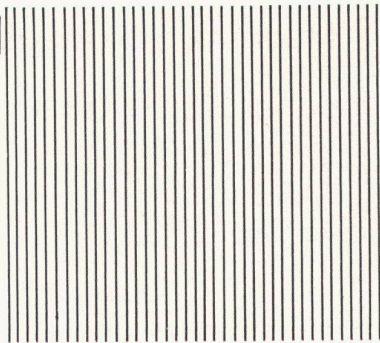
Architekten:
Pierre Schmid, Sion; R. Tronchet, Sion

Verlangen Sie eine kostenlose lichttechnische
Beratung durch

Eschmann AG, Thun, Telephon (033) 29191

Der Thermostat am Radiator

Danfoss thermostatisches Radiatorventil



Danfoss Radiatorventile heisst die Lösung für anspruchsvolle Bauherren, die von ihrer Heizung Komfort und Wirtschaftlichkeit verlangen. Diese Ventile, die direkt an jedem Radiator einer Heizungsanlage montiert werden, steuern vollautomatisch die Zufuhr des Warmwassers. Und zwar so, dass die am Drehknopf des Ventils gewählte Zimmertemperatur konstant gehalten wird. Ganz klar, dass eine derart exakt gesteuerte Heizung mit einem Minimum an Brennstoff arbeitet. Einfachste Montage, keine elektrische Installationen, robust in der Ausführung, betriebsicher. In verschiedenen Ausführungen lieferbar, auch zum Einbau bei verschalteten Radiatoren. Spezialmodell für Schulhäuser und öffentliche Gebäude. Verlangen Sie bitte unverbindlich Prospekte.

Danfoss

Werner Kuster AG. Dreispitzstr. 32, Basel 18, Tel. 061 - 46 06 08



Mipolam Kunststoff-Fenster VERWO — die moderne Lösung für moderne Bauten. Seit Jahren bewährt und für repräsentatives Bauen begehrt. Die besonderen Vorteile:

- Grosse Stabilität
- keine Malerarbeit
- witterungsbeständig
- Verbundverglasung
- vorzügliche Abdichtung
- gute Wärme-Isolierung
- starke Schalldämpfung
- lichtechte Farben
- keine Unterhaltskosten
- leichte Reinigung.

Mipolam Kunststoff-Fenster VERWO — Kunststoffprofile von technisch und ästhetisch vollendeter Form, fugenlos über Vierkant-Stahlrohre gezogen. Für alle Flügeltypen, in verschiedenen Farben, Profilierungen und Dimensionen. Bitte Prospekt verlangen.

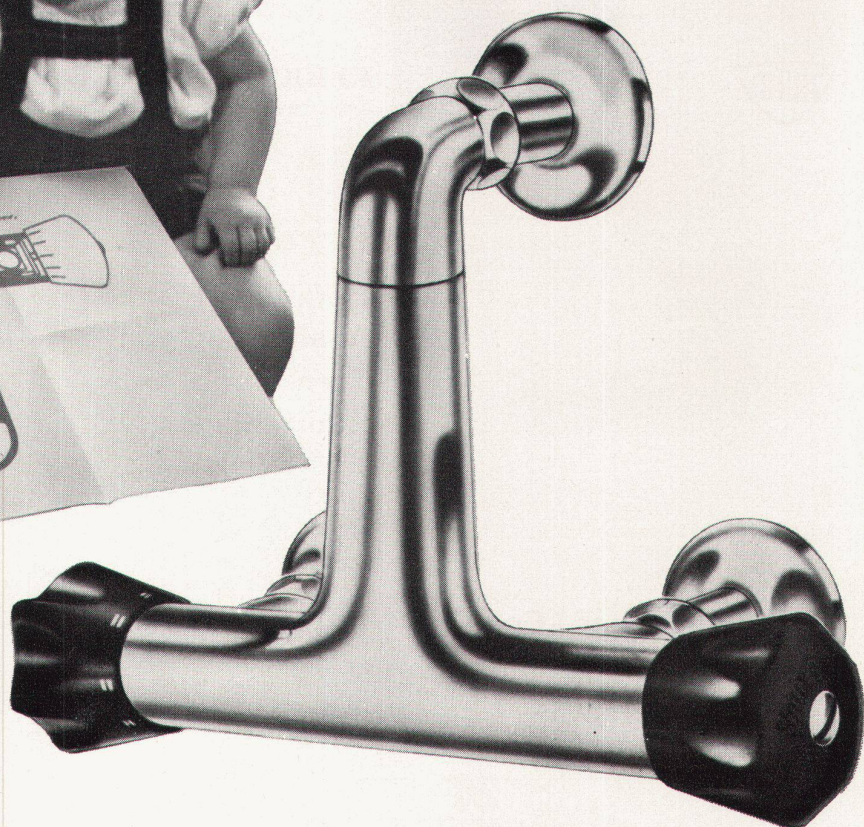
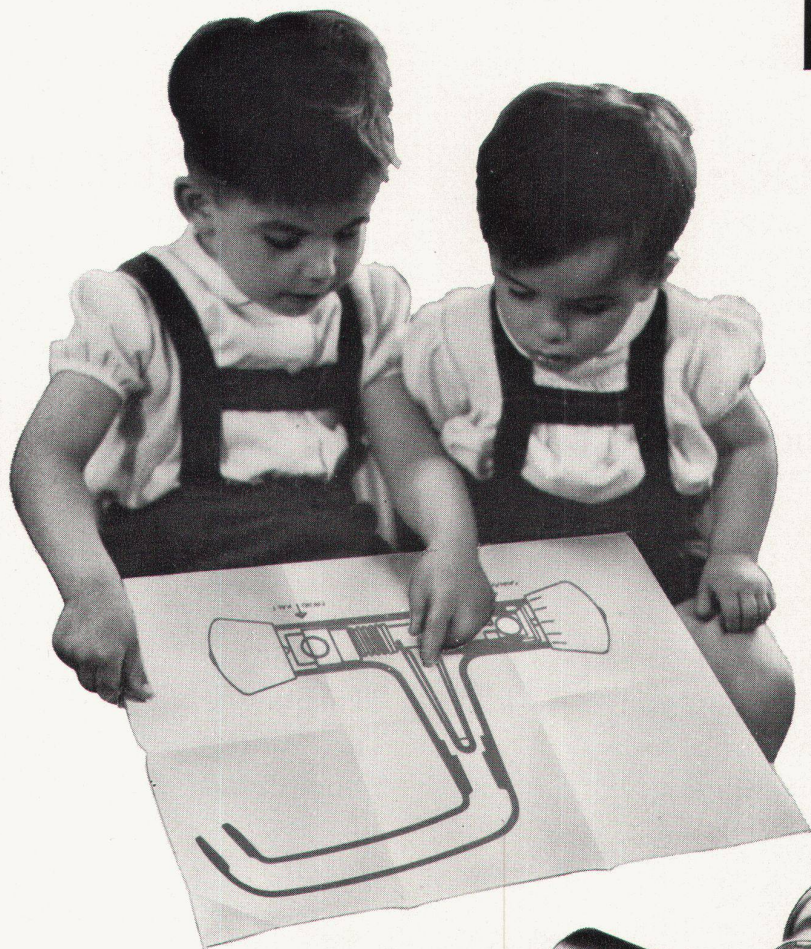
VERWO

VERWO A.G. PFÄFFIKON SZ TELEFON 055 / 5 44 55

Mipolam[®] Kunststoff- Fenster



simix 63



SIMIX 63 neuentwickeltes automatisches Thermomischventil.
Spendet Ihnen Kalt- und Warmwasser in der gewünschten Temperatur.
Schließt Verbrühungsgefahren aus und gestattet eine Einsparung bis zu 40% Warmwasser.
Bietet Komfort und Sicherheit.
Gediegene Form — genaue Funktionsweise.
Kann wie eine gewöhnliche Batterie angeschlossen werden.
Nicht kalkanfällig.
Arbeitet auch bei Druckdifferenzen genau.
Ein weiteres Spitzenprodukt der Similor, bekannt für neuzeitliche Armaturengestaltung.

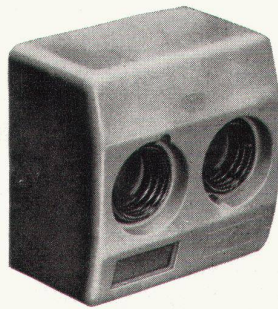
SIMILOR A. G. METALLGIESSEREI ARMATURENFABRIK CAROUGE-GENÈVE ZÜRICH

similor

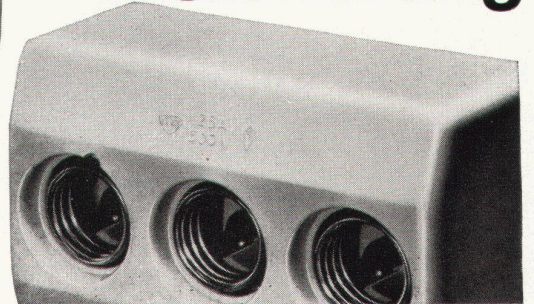
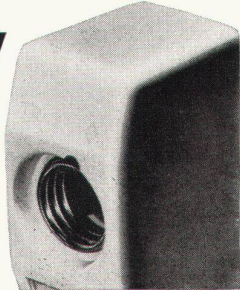
Die bewährte

Isobloc-

Gardy



Sicherung



ELEKTRO-MATERIAL AG

Zürich Basel Bern Genf Lausanne Lugano

**Beratung, Pläne,
Ausführung von
Turn- und
Sportanlagen**

**Spezialität:
Everplastbelag für
Turn- und
Sportplätze**

Haggenmacher + Sohn

Gartengestaltung BSG

Winterthur

Natursteinwerk AG

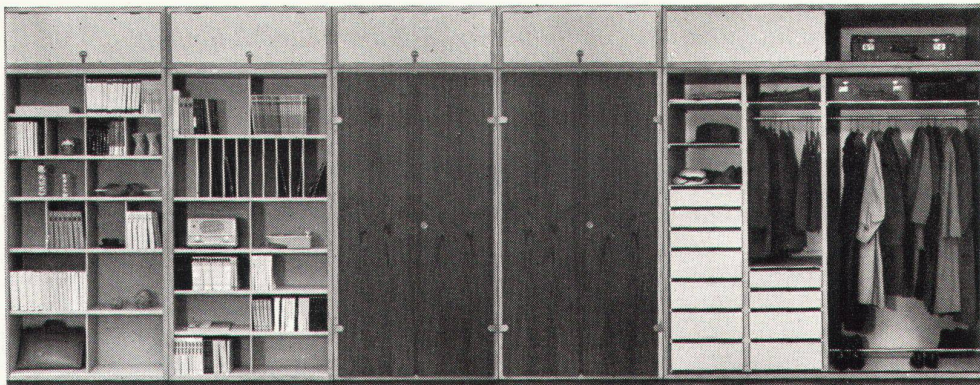
vorm. Gebr. A. + L. Cueni

**Kalksteinbrüche
Steinhauerei
Marmorwerke**



Büro:

**Basel, Engelgasse 65
Telephon 061/41 0735**



Architekt Børge Mogensen's zerlegbare Schrankelemente bilden die zweckmäßige, mobile Möblierung in Verwaltung, Eigenheim und Wohnung. Durch das Mass-System von 27 Breiten, 4 Höhen und 2 Tiefen, lässt sich jede Wand restlos ausnützen. Der Innenausbau von Arch. Grethe Meyer kann allen vorkommenden Verwendungszwecken angepasst werden.

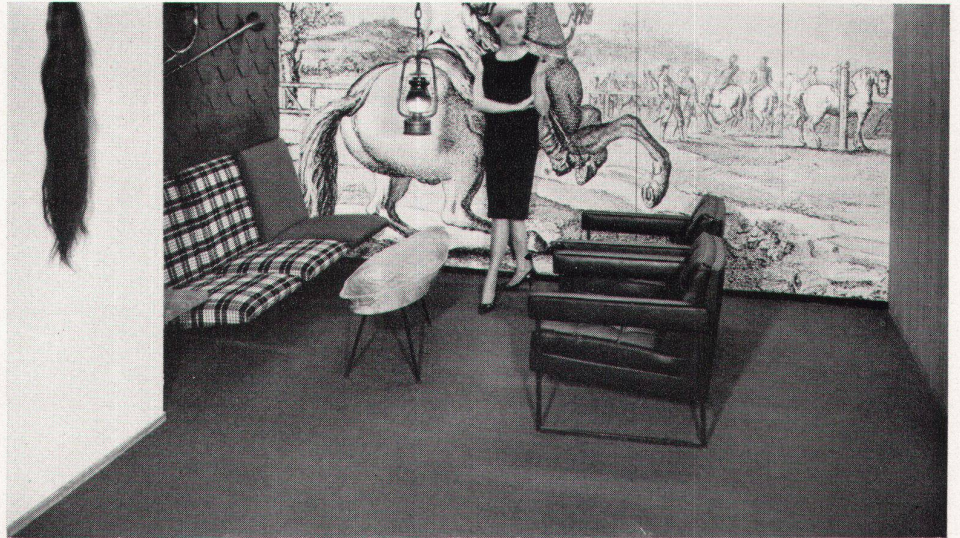
rothen

Rothen-Möbel, Bern
Standstrasse 13 - Flurstrasse 26

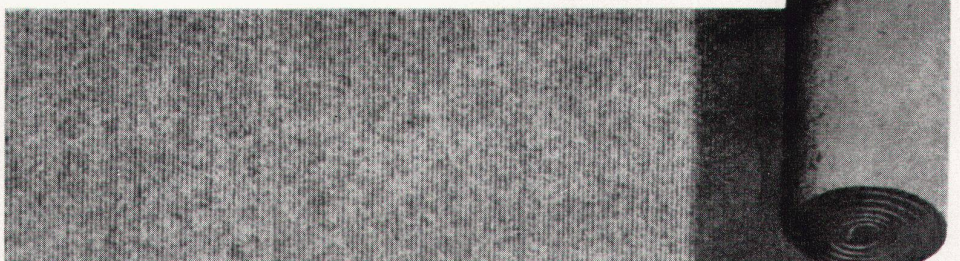
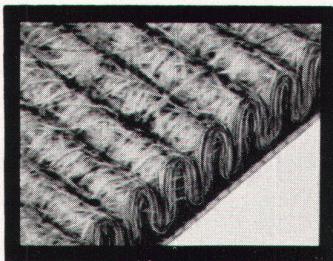
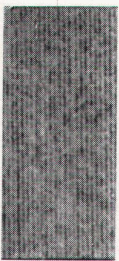
zingg-lamprecht

Zürich «Dansk Kunst» Claridenstr. 41
Hauptgeschäft am Stampfenbachplatz

Reiches Gestalten mit wirtschaftlichem Denken

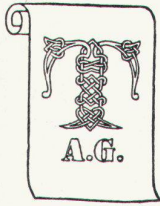


Nicht umsonst hat Siftor schon allein in der Schweiz Tausende zufriedene Kunden. Seine charakteristische Kombination einer Gehfläche aus echtem Haargarn mit der isolierenden Kautschuk-Zwischenschicht erfüllt in idealer Art die hohen Ansprüche an Schalldämpfung, angenehmer Begehbarkeit und repräsentativer Wirkung. Seine Bahnen in der verlegegünstigen Breite von 120 cm reduzieren die kostenverteuernden Reststücke auf ein Minimum und lassen sich bis zu den grossflächigsten Räumen ohne sichtbare Naht- und Fugenstellen verlegen. Siftor kann dank seiner Stabilität auch lose als vollflächiger Spannteppich in den Raum verlegt werden und kommt gerade deshalb immer wieder dort zum Zuge, wo seine spätere Neuverlegung nicht ausgeschlossen ist. Die dem Siftor eigene Gummi-Zwischenlage macht die für jeden anderen Spannteppich notwendige Filz-Unterlage überflüssig und erhöht gleichzeitig die Schalldämmung und Feuchtigkeitsisolation. Mehr Material und Qualität bei gleichen Kosten, rationell in der Verlegung und reich in seiner Wirkung – das sind die Vorteile, die Siftor auch in Zukunft zum wirtschaftlichen Spannteppich für die verwöhnten Ansprüche machen.



SIFTOR

Siftor-Spannteppich wird ausschliesslich durch den Fachhandel verkauft. Verlangen Sie den Bezugsquellennachweis durch die Generalvertretung A. Kriste Sonnenhaldenstrasse 14, Zürich, Telefon (051) 32 28 17



Tapeten A.G.

Tapeten
Vorhänge
Wandstoffe
Innendekoration

Zürich
Fraumünsterstraße 8
Ecke Börsenstraße/Stadthausquai
Telephon 263730
Postcheck VIII 657



Junker + Ruh Grossküchen

Sanitas AG
Zürich, Limmatplatz 7
Bern, Effingerstr. 18
St. Gallen, Sternackerstr. 2
Basel, Kannenfeldstr. 22

Junker + Ruh-Grossküchenapparate in Baueinheiten sind preisgünstig und kurzfristig lieferbar. Sie ermöglichen eine individuelle Ausstattung. Wir machen Ihnen gerne Vorschläge und Offerten.



J3



betontanks

spezialauskleidung seit 35 jahren erprobt

tankbau otto schneider zürich



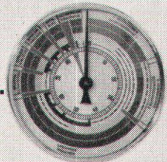
frohburgstr. 188 zürich 6

telefon 051 - 26 35 05

**...die
Merker-Bianca
hat
Programm-
tasten**



Auf einen einzigen Fingerdruck:
4 vollautomatische Waschprogramme
und zusätzlich ungezählte Möglichkeiten.
So einfach... so sicher.
Und so blütenreine Wäsche!



Merker

Bianca

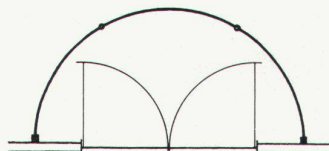
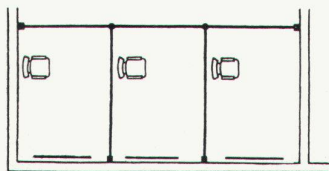
Ein Schweizer Qualitätsprodukt der Merker AG, Baden – 90 Jahre Tradition und vorbildlicher Service.

Beratung und Verkauf durch Sanitas AG, Zürich – Bern – St. Gallen – Basel



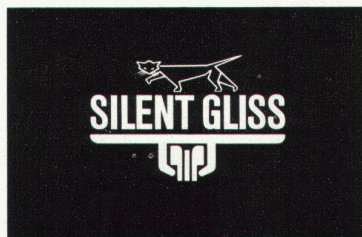
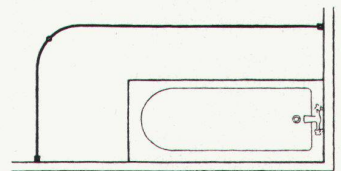
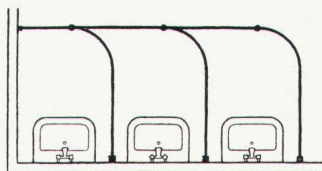
PRAKTISCH UND VIELSEITIG: DIE ELEGANTE CUBICLE VORHANGEINRICHTUNG ALS TRENNWAND

Untersuchungs- und Behandlungszimmer, Umkleide- und Baderäume, Ateliers, Labors sowie viele andere Räumlichkeiten lassen sich mit den freitragenden Cubicle Vorhangschienen beliebig unterteilen. Cubicle ersetzt in vielen Fällen feste



Mauern, Holz- oder Glaswände, seine elegante Konstruktion ist leicht zu reinigen und daher hygienisch. Cubicle dient auch als Windfang bei Türen. Und sein weiterer grosser Vorteil: Cubicle gehört zur grossen Familie der Vorhangeinrichtungen Silent Gliss (eingetragene Schutzmarke), der ersten «leisen» Vorhangschienen der Welt, in welchen selbst schwerste Vorhänge samtweich und mühelos gleiten. Wir beraten Sie unverbindlich und können Ihnen mit zahlreichen Referenzen dienen.

Einige der vielen Anwendungsmöglichkeiten:



Verkauf durch den Fachhandel. Handmuster und Prospekte durch:

METALLWARENFABRIK F.J. KELLER + CO. LYSS/BE TEL. 032/85742-43

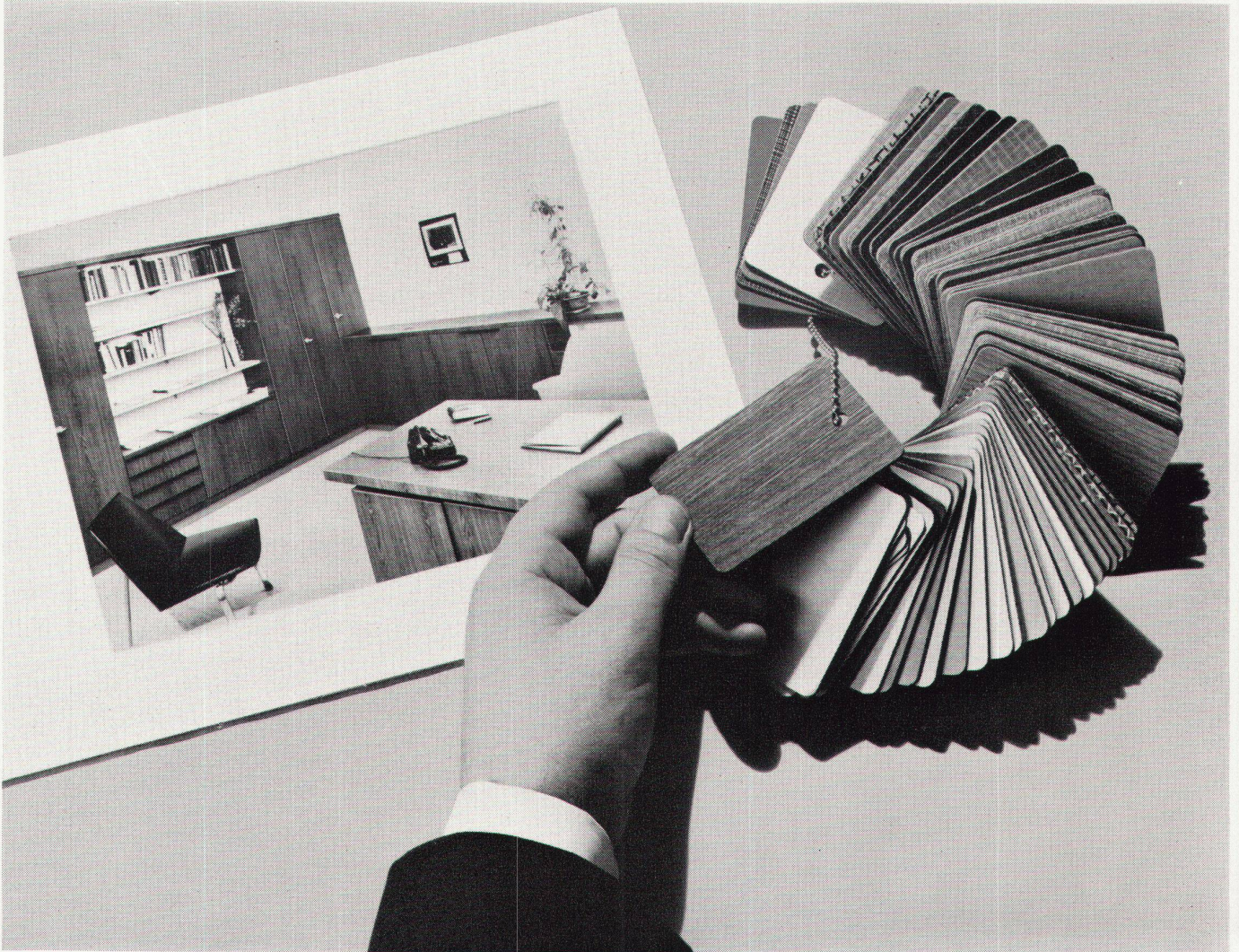


CHEF UND BÜRO

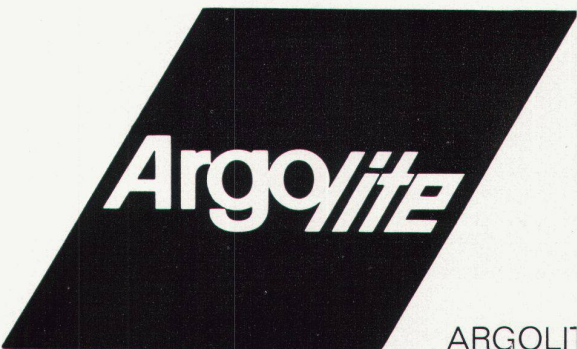
Das Büro des Chefs ist mehr als ein nüchterner Arbeitsraum. Es ist – je nach den Gegebenheiten – bald eine Klausur innerer Sammlung, bald ein Raum gewichtiger Repräsentation. Deshalb wählen immer mehr leitende Männer Büromöbel, die allen Anforderungen gerecht werden: sie wählen Büromöbel, die mit ARGOLITE-Kunststoffplatten veredelt sind.

ARGOLITE – die erste schweizerische Kunststoffplatte ist ein kostbarer Oberflächenbelag, der in über 50 frischen Farben und Decors (z.B. mattglänzendes Ulmenmaser, wie abgebildet) erhältlich ist.

Wenn Sie das Bessere wünschen, verlangen Sie bei Ihrem Innenarchitekten, bei Ihrem Schreiner ARGOLITE.



Dokumentation und Bezugsquellennachweis bei



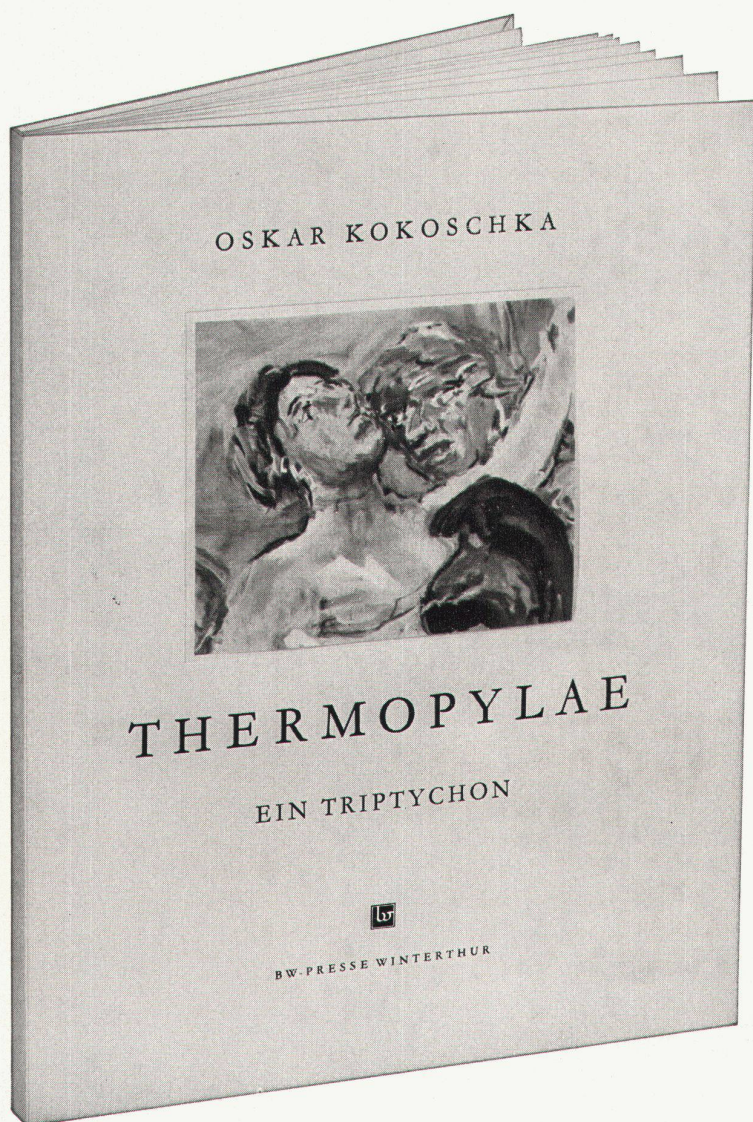
ARGOLITE AG Kunststoffplattenwerk Willisau LU Tel. 045 61912

Walter Kern

Oskar Kokoschka

Thermopylae

Ein Triptychon



Neben der Deutung des Werkes von Walter Kern ist dem Buch eine Einführung von Oskar Kokoschka und der Text Herodots, der Kokoschka zu diesem Werk inspirierte, beigegeben.

Gebunden in Rohleinen, 14 Seiten Text, 10 farbige Tafeln und Bildausschnitte mit den dazugehörigen Skizzenblättern. Preis Fr. 27.-.

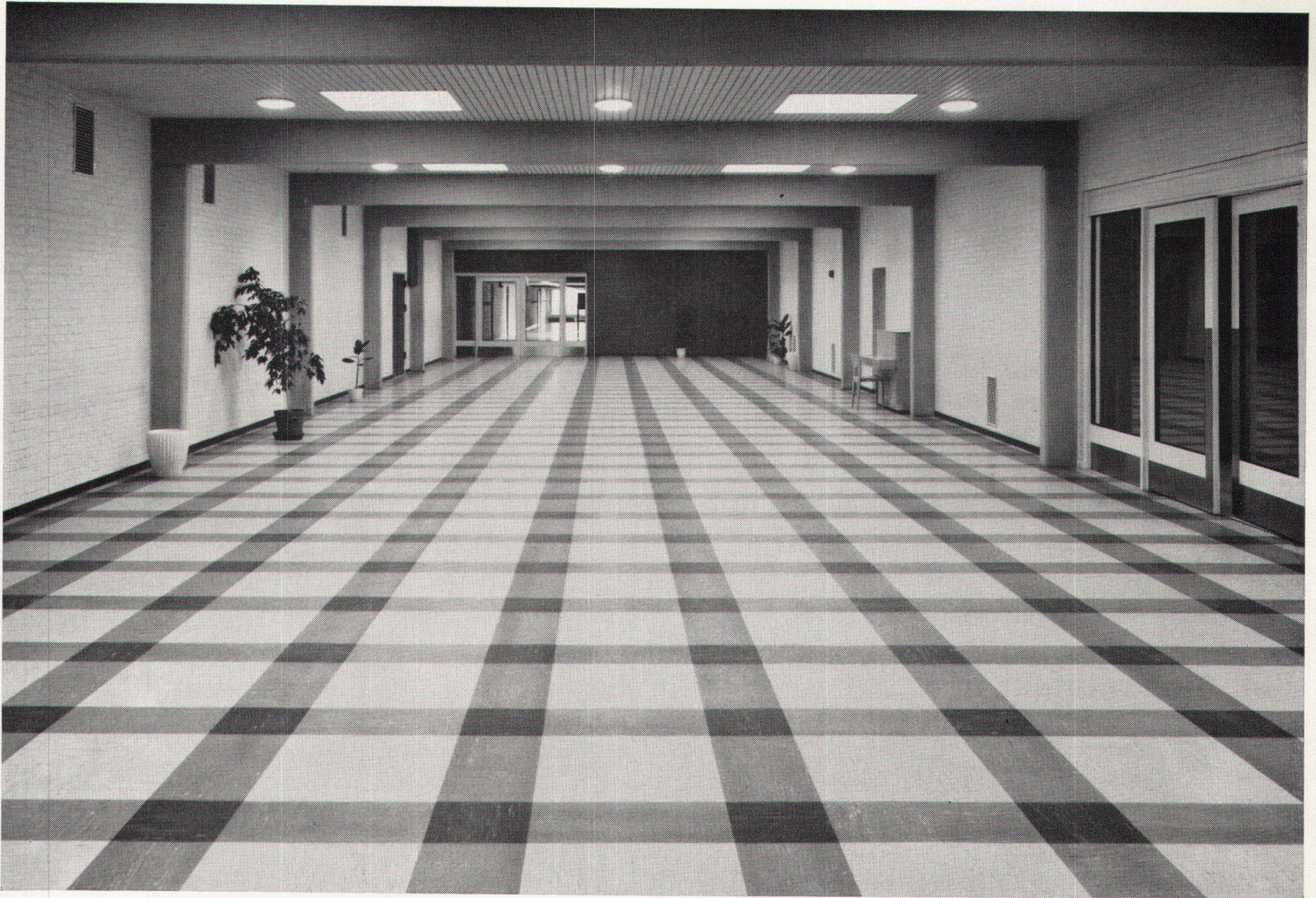
Erhältlich
in Buchhandlungen und beim Verlag:
BW-Presse, Winterthur,
Telephon (052) 2 22 52

Der/Die Unterzeichnete bestellt
Exemplar(e) Kokoschka,
«Thermopylae», zu Fr. 27.-
an nebenstehende Adresse

Name des Bestellers _____

Genauere Adresse _____

Datum _____



Schulhaus in Kopenhagen

Hier liegen **HOLMSUND** Vinyl Bodenplatten

**Der beste
skandinavische
Qualitätsboden
in
über 25 praktischen
Farbstellungen!**

10 Qualitätsvorteile sind in HOLMSUND vereint:

HOLMSUND-Bodenplatten sind nicht geschichtet, sondern durch und durch homogen. Längste Haltbarkeit mit langer Garantie gegen Fußtrittabnutzung. Öl- und fettbeständig. Weitgehende Säurebeständigkeit. Lösungsmittelbeständigkeit. Alkalibeständig, wasserunempfindlich. Durchgefärbt, durchmarmoriert, porenfrei. Schalldämpfend, trittsicher, elastisch.

elastisch
geschmeidig



In der ganzen Welt, auch in der Schweiz bestens bewährt.

Verkauf und Verlegung durch den Fachhandel.

FILMOS AG Boden- und Wandbeläge

Streitgasse 3, Basel 1, Tel. 061 24 39 33/32

Maturand sucht auf den kommenden Herbst

Lehr- oder Praktikantenstelle
bei Photograph (Kunst, Mode oder Industrie)

Nähere Angaben über Vorbildung usw. bei
Reto Hügin, Rheinstraße 12, Frauenfeld

Für die Werkkunstschule Dortmund (Städt. Höhere Fachschule für Gestaltung) werden folgende qualifizierte männliche und auch weibliche künstlerische Fachkräfte für hauptamtliche Lehrerstellen gesucht:

1. Ein Architekt

für gebundenes Zeichnen, Darstellungstechniken sowie Konstruktion und Entwurf für Architektur und Innenausbau

2. Ein Bildhauer

für plastische Unterweisung in der Grundlehre und Aufbau einer Werkgruppe Plastik und Keramik mit Interessen für angewandte Formgebung

3. Eine Gestalterpersönlichkeit

für den Aufbau eines 2. Lehrganges für malerisch-plastische Grundlehre (Kenntnis der einschlägigen Arbeitsweisen: Itten, Bauhaus, Roettger usw. Voraussetzung)

4. Ein Graphiker

für Schrift, Schriftgeschichte und Grundlagen des gebundenen Zeichnens für den 2. Lehrgang der Grundlehre

5. Ein Designer

(Fachkraft für technische Formgebung) vertraut auch mit wissenschaftlich-technischen Arbeitsmethoden der Industrie und Marktanalyse für Aufbau einer Werkgruppe «Technische Formgebung»

Die Anstellungen erfolgen je nach Vorbildung nach BAT III-IV. Bei Bewährung ist Übernahme in das Beamtenverhältnis (Studienrat) möglich

Bei sonst gleicher Qualifikation erhalten Interessenten mit Erfahrung in Werkkunstschularbeit den Vorzug

Bewerbungen mit Lichtbild, lückenlosen Zeugnisabschriften einschl. polizeilichem Führungszeugnis, Lebenslauf, Arbeitsproben und Angabe von Referenzen sind bis **zum 15. Juni 1963** dem Herrn Oberstadtdirektor – Schulmat – Dortmund, Schönhauser Straße 15, einzureichen. Persönliche Vorstellung nur nach Aufforderung

Schulhauswettbewerb Hilterfingen

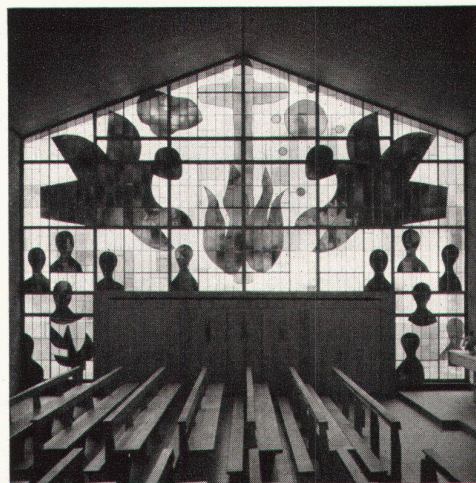
Die Einwohnergemeinde Hilterfingen eröffnet unter den im Amtsbezirk Thun mindestens seit dem 1. Januar 1962 niedergelassenen, den in Hilterfingen heimatberechtigten, sowie drei eingeladenen Architekten einen

Allgemeinen Projektwettbewerb

für eine Schulanlage auf dem Ruppgut in Hünibach (Primarschule, Unter- und Oberstufe, Sekundarschule). Preissumme Fr. 23000.– für 6 Preise sowie Fr. 3000.– für allfällige Ankäufe. Die Wettbewerbsunterlagen liegen bei der Gemeindeschreiberei Hilterfingen zur Einsicht auf und können dort gegen Bezahlung einer Depotgebühr von Fr. 50.– bezogen werden (Wettbewerbsprogramm allein Fr. 1.–). Gegen Posteingahlung auf Konto III 2445 mit dem Vermerk «Schulhauswettbewerb» werden die Wettbewerbsunterlagen mit der Post zugestellt.

Namens des Gemeinderates:

Der Präsident: H. Portmann
Der Sekretär: P. Aerni



Lichtgestaltung mit farbigem Glas. Nur im Licht kann sich der Raum für unser Auge entfalten. Das farbiges Glasfenster ist ein Mittel, die Vielfalt des Lichts zu erschließen. Von Farbe durchdrungen, moduliert, bereichert das Licht unsere Empfindungen. Wir sind spezialisiert, in unserem Atelier Ihre Probleme der Lichtgestaltung mit farbigem Glas technisch zu lösen.

Heinrich G. Mäder, Glasmalerei, Küsnacht ZH

Schulmöbel so wie wir sie lieben



...vor allem mit einer Tischplatte, die unserem unbändigen Willen – allem eine «persönliche Note» aufzudrücken – widersteht und selbstverständlich in der Höhe verstellbar ist. ...mit einem «Tintenfass», dessen Konstruktion so sicher ist, dass es nicht täglich zu neuem Unfug verlockt.

emburu

Embru-Werke
Rüti ZH
☎ 055/44844

...genügend Platz für unsere Mappe oder den Tornister und für alles Lehrmaterial, mit dem man uns belastet. ...alles robust gebaut, damit wir uns frühzeitig an die Härten des Lebens gewöhnen und... Freude haben am Schulunterricht. – Alles Wünsche, die von Embru-Schulmöbeln erfüllt werden.



WALTER KERN

DIE BERNER RATHAUSFRESKEN VON FRITZ PAULI

Mit 14 Farbtafeln
und vielen einfarbigen Abbildungen

Preis Fr. 40.-

Zu beziehen durch jede Buchhandlung oder
direkt durch die BW-PRESSE, Winterthur



Dieses Meisterwerk schweizerischer Wandmalerei im renovierten Berner Rathaus von Fritz Pauli wird in dieser vorzüglich ausgestatteten Kunstmappe in ein- und mehrfarbigen Reproduktionen gezeigt.

Walter Kern gibt eine eindruckliche Deutung der vier großen Wandbilder al fresco, die in ihrer Gesamtschau einen Lebensfries bilden, der durch die Themen der Nacht und des Schlafes, Liebe und Leben, Arbeit und Lebensfreude dargestellt wird.

So bildet diese Kunstmappe von hohem ethischem und künstlerischem Gehalt ein einzigartiges Geschenk.

Türen als bewegliche Elemente sind unterschiedlichen Beanspruchungen ausgesetzt. Wo Türen strapaziert werden, in Fabriken und Bürogebäuden, in Spitälern und Schulhäusern, sind Stahlblechtüren das Richtige. Die Qualität und das Aussehen dieser Türen werden Sie überraschen. Verlangen Sie bitte unseren Prospekt ST.

Stahlblechtüren

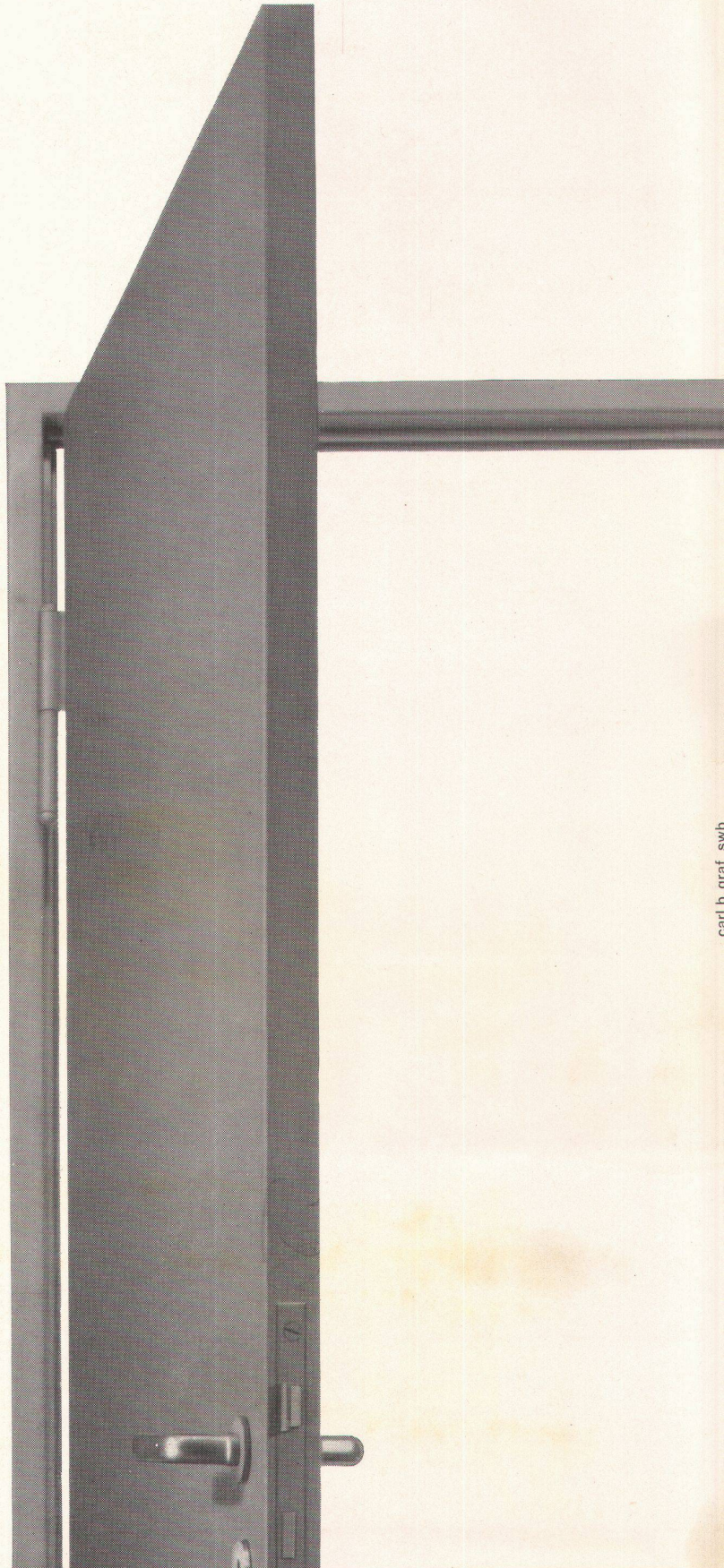
ein- und doppelwandig

Metallbau AG

Zürich

Anemonenstrasse 40
Zürich 9/47
051/52 13 00

norm®



zeitgemäss bauen

Aadorf
052 4 71 12
Basel
061 34 63 63
Bern
031 2 26 42

Genf
022 33 82 04

Lausanne
021 26 18 40
Lugano
091 3 44 31
Luzern
041 2 72 42

St. Gallen
071 23 14 76

Zürich
051 23 73 98

bauen mit

GRIESSER

Solomatic Raff- und Rollstoren
alucolor Aluminiumrolläden
Holz- und Stahlblechrolläden

Trennwände Holoplast

Stoffrouleaux

Sonnenstoren

Verdunkelungsanlagen

Roll- und Scherengitter

Kipp- und Schwenktore

Rolltore mit Motor