

Objektyp: **Advertising**

Zeitschrift: **Das Werk : Architektur und Kunst = L'oeuvre : architecture et art**

Band (Jahr): **50 (1963)**

Heft 8: **Hochschule St. Gallen ; Vorfabrizierte Wohnbauten**

PDF erstellt am: **12.07.2024**

Nutzungsbedingungen

Die ETH-Bibliothek ist Anbieterin der digitalisierten Zeitschriften. Sie besitzt keine Urheberrechte an den Inhalten der Zeitschriften. Die Rechte liegen in der Regel bei den Herausgebern.

Die auf der Plattform e-periodica veröffentlichten Dokumente stehen für nicht-kommerzielle Zwecke in Lehre und Forschung sowie für die private Nutzung frei zur Verfügung. Einzelne Dateien oder Ausdrucke aus diesem Angebot können zusammen mit diesen Nutzungsbedingungen und den korrekten Herkunftsbezeichnungen weitergegeben werden.

Das Veröffentlichen von Bildern in Print- und Online-Publikationen ist nur mit vorheriger Genehmigung der Rechteinhaber erlaubt. Die systematische Speicherung von Teilen des elektronischen Angebots auf anderen Servern bedarf ebenfalls des schriftlichen Einverständnisses der Rechteinhaber.

Haftungsausschluss

Alle Angaben erfolgen ohne Gewähr für Vollständigkeit oder Richtigkeit. Es wird keine Haftung übernommen für Schäden durch die Verwendung von Informationen aus diesem Online-Angebot oder durch das Fehlen von Informationen. Dies gilt auch für Inhalte Dritter, die über dieses Angebot zugänglich sind.

Der Lichttechniker — ein neuer Beruf

Die Schaffung optimalster Betriebseinrichtungen ist in unserer Zeit betonter Spezialisierung für jedes Unternehmen eine lebenswichtige Bedingung. Modernste Maschinen und Rohstoffe allein genügen nicht; auch die Anlage der Fabrikationsgebäude und deren künstliche Beleuchtung beeinflussen die Produktivität eines jeden Betriebes. Die immer höheren Ansprüche, welche an Allgemein-, Arbeitsplatz- und Spezialbeleuchtungen gestellt werden, waren mit den herkömmlichen Beleuchtungsmethoden nicht mehr zu erfüllen. Es entstand ein neuer Beruf: Lichttechniker. Heute verfügt PHILIPS über eine ganze Abteilung von Lichttechnikern mit neuzeitlicher Fachausbildung. Ihre Spezialkenntnisse befähigen sie, jedes Beleuchtungsproblem einwandfrei zu lösen.

Philips-Lichttechniker sind überdies auf der ganzen Welt als anerkannte Fachleute am Aufbau der modernen Lichttechnik beteiligt. Das lichttechnische Büro von PHILIPS steht Ihnen für die unverbindliche und kostenlose Projektierung von Beleuchtungsanlagen zur Verfügung.

Lampen

Fluoreszenzlampen, Quecksilberlampen
Quecksilber-Leuchtstofflampen
Mischlichtlampen, Natriumlampen
Wassergekühlte Quecksilberlampen
Analysenlampen, Xenonlampen
Stroboskoplampen, Spektrallampen
Bakterientötende Lampen
Ozonisatoren für Luftreinigung
Infrarot-Trockenstrahler
Heizstrahler
Lichtpauslampen, Reprolampen
Blau-aktinische Lampen
Neon-Spannungsanzeiger

Leuchten

Leuchten für Handel, Industrie und
Gewerbe, für Strassenbeleuchtung,
Sportplätze, Flutlichtanlagen,
Bahnbetrieb usw.

Zubehör

Vorschaltgeräte, Fassungen, Starter
Störschutzfilter, Kondensatoren

PHILIPS

Philips AG., Abt. Philora, Zürich 3
Edenstr. 20, Tel. 051/25 86 10 u. 27 04 91



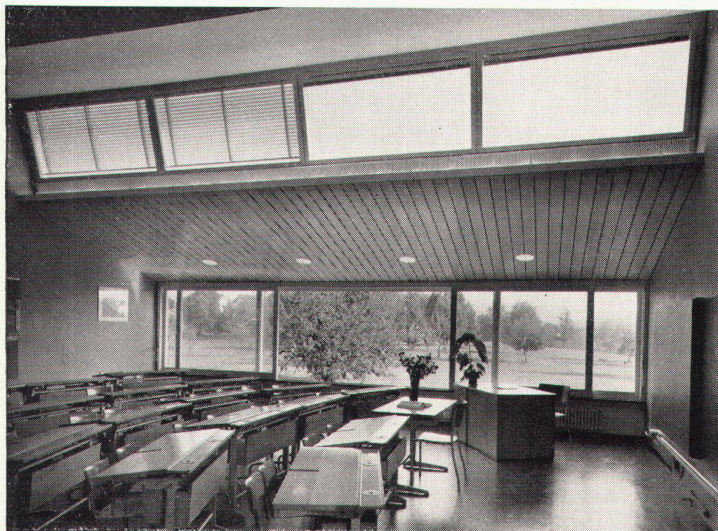
Sabez liefert prompt ab Lager Waschautomaten Unimatic 4 und 6 kg, Adora Diva 3,5 – 4 kg, Wäschetrockner Adora Tropic

Sanitär-Bedarf AG Zürich 8/32, Sanitäre Apparate und Armaturen
Kreuzstrasse 54, Telefon 051/24 67 33



Sabez

Wasch- Auto- maten



Schulhaus Obfelden ZH

**BIESSER
FENSTER**

Maihofstr. 95 Luzern Tel. 041-6 35 35

Hebe-Schiebetüren, Hebe-Schiebefenster

besonders geeignet für Einfamilienhäuser, Hotels, Sanatorien, Schulhäuser usw.

Neuartige Lösung für großflächige Fenster und Türen. Durch **einfache Hebelndrehung** hebt sich der bewegliche Flügel aus der niederen Laufschiene am Boden und gleitet **mühe**los auf die Seite. (Schwellen sind leicht befahrbar.)

Durch das **Absenken** wird **absolute Dichtigkeit** gegen Schlagregen und Zugluft erreicht, zudem sind die Flügel in jeder Zwischenlage feststellbar.

Auch **mehrflügelige Anlagen** in gestaffelter Anordnung sind sehr leicht zu bedienen. Ausführung für **Einfach- oder Doppelverglasung** oder auch für den Einsatz von **Isolier-Verbundglas**.

Für Wandmontage werden Sabez-Garnituren nur mit einer einzigen Schraube montiert. Ein Nocken verhindert Verschieben oder Kippen.

Sanitär-Bedarf AG Zürich 8/32, Sanitäre Apparate und Armaturen
Kreuzstrasse 54, Telefon 051/24 67 33



Sabez

Glas- & Seifen- halter