

Objektyp: **Advertising**

Zeitschrift: **Das Werk : Architektur und Kunst = L'oeuvre : architecture et art**

Band (Jahr): **50 (1963)**

Heft 9: **Altstadtprobleme ; Drei Schweizer Bildhauer**

PDF erstellt am: **12.07.2024**

Nutzungsbedingungen

Die ETH-Bibliothek ist Anbieterin der digitalisierten Zeitschriften. Sie besitzt keine Urheberrechte an den Inhalten der Zeitschriften. Die Rechte liegen in der Regel bei den Herausgebern. Die auf der Plattform e-periodica veröffentlichten Dokumente stehen für nicht-kommerzielle Zwecke in Lehre und Forschung sowie für die private Nutzung frei zur Verfügung. Einzelne Dateien oder Ausdrucke aus diesem Angebot können zusammen mit diesen Nutzungsbedingungen und den korrekten Herkunftsbezeichnungen weitergegeben werden. Das Veröffentlichen von Bildern in Print- und Online-Publikationen ist nur mit vorheriger Genehmigung der Rechteinhaber erlaubt. Die systematische Speicherung von Teilen des elektronischen Angebots auf anderen Servern bedarf ebenfalls des schriftlichen Einverständnisses der Rechteinhaber.

Haftungsausschluss

Alle Angaben erfolgen ohne Gewähr für Vollständigkeit oder Richtigkeit. Es wird keine Haftung übernommen für Schäden durch die Verwendung von Informationen aus diesem Online-Angebot oder durch das Fehlen von Informationen. Dies gilt auch für Inhalte Dritter, die über dieses Angebot zugänglich sind.

Türzargen aus Stahl auch mit Gummidichtung

Wo Türeingänge stark strapaziert werden, gibt es nichts Besseres als Zargen aus gepresstem Stahlblech, Zargen norm[®] der Metallbau AG Zürich mit den vielen verschiedenen Profilen.

Näheres erfahren Sie direkt durch uns oder durch unsere Vertretungen in Basel, Bellinzona, Bern, Genf, Lausanne, Luzern, St. Gallen, Wädenswil, Zürich.

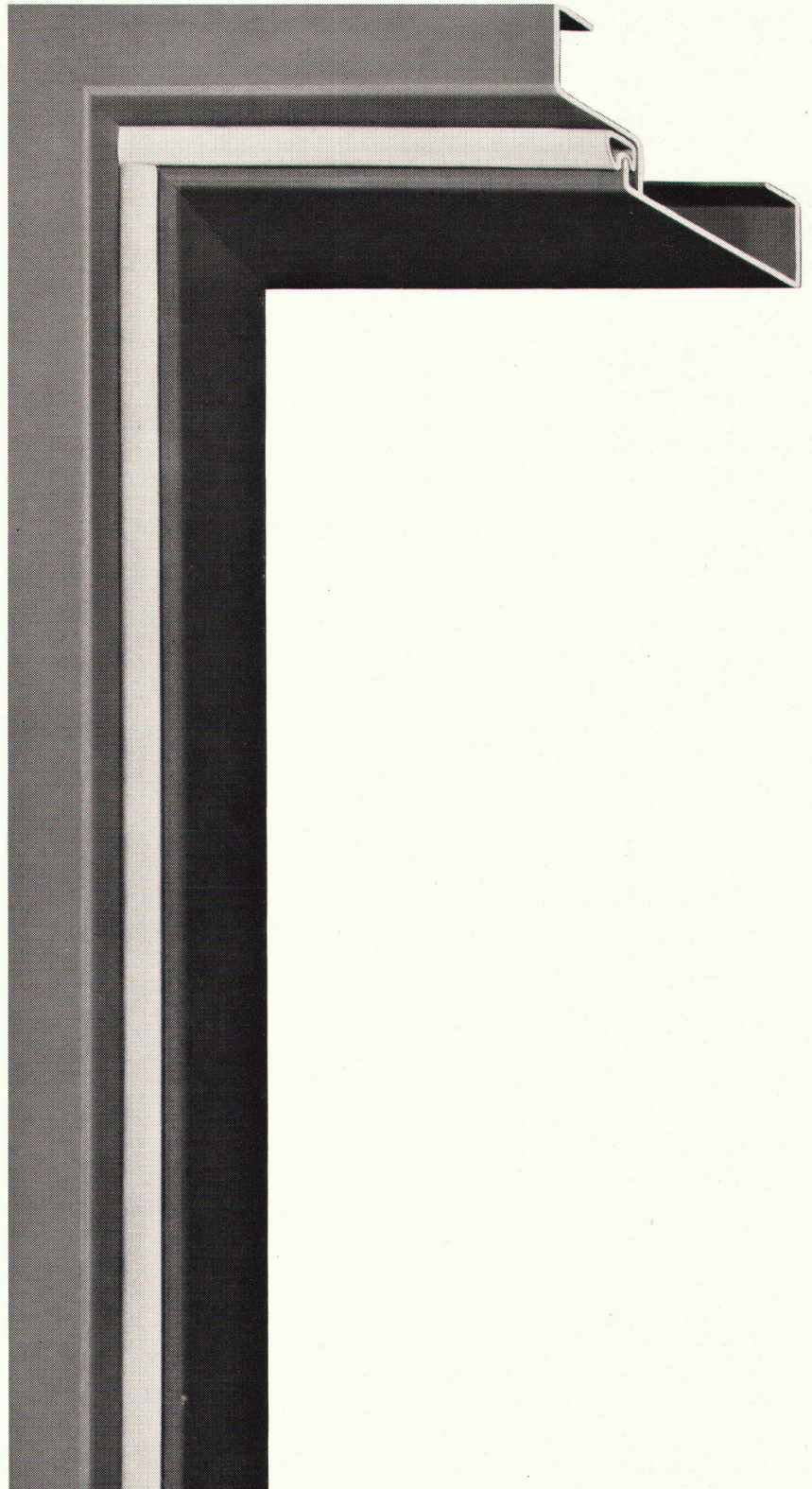
Metallbau AG

Zürich

Anemonenstrasse 40
Zürich 9/47
051/52 13 00

norm[®]

carl b. graf swb





C. Schönhaus/ft. Grebbli

Diese Schuhe dürfen ruhig stehen bleiben ...

nachher wird der trockene Sand einfach mit Wischer und Schaufel aufgenommen. Keramische Bodenplatten sind praktisch und überall dort beliebt, wo man vom Garten direkt ins Haus tritt. Die homogene Oberfläche läßt den Schmutz nicht eindringen und ist darum leicht zu reinigen. Und was besonders den Bauherrn

interessiert, keramische Wand- und Bodenplatten haben eine mehr als hundertjährige Bewährungsprobe bestanden.

Keramische Wand- und Bodenplatten

300

250

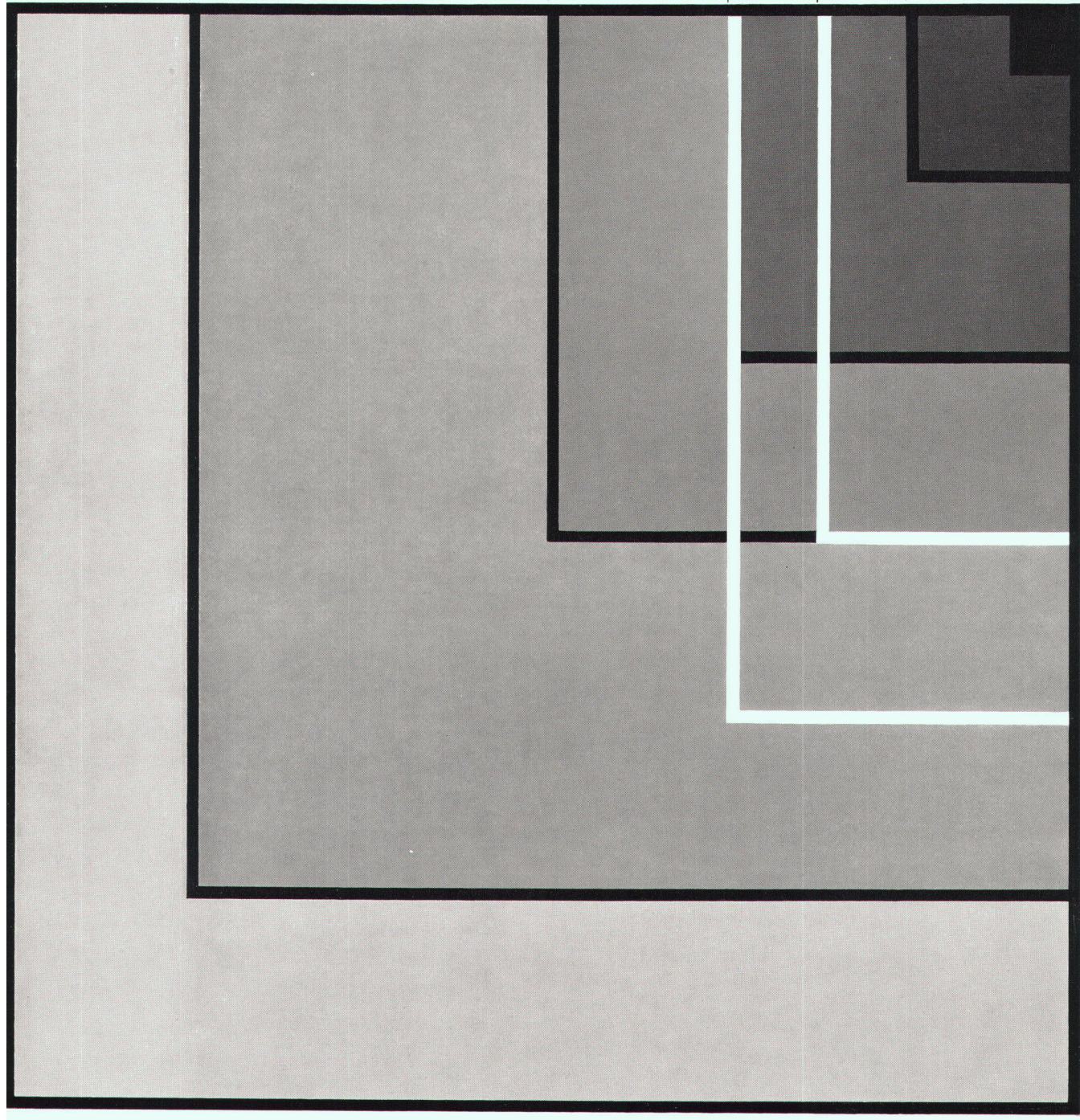
150

100

75

50

20



Formate der Bodenplatten in mm

Verschiedene Formate bilden eine Vielfalt in der Norm. Hier bieten sich dem Architekten viele Möglichkeiten. Die Formate können nach künstlerischem Ermessen in einem harmonischen Verhältnis zu den Raumproportionen ausgewählt werden.

Auskunft und Beratung sowie detaillierte technische Unterlagen über keramische Platten erhalten Sie durch die Fachgeschäfte



+GF+ Löt fittings

Georg Fischer Aktiengesellschaft, Schaffhausen (Schweiz)

Telephon: (053) 5 60 31 und (053) 5 70 31

Die Form
Die Art
Die Qualität
Der Preis

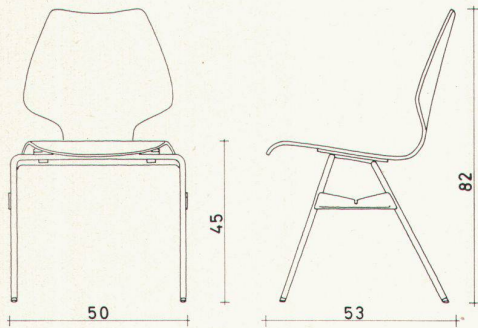
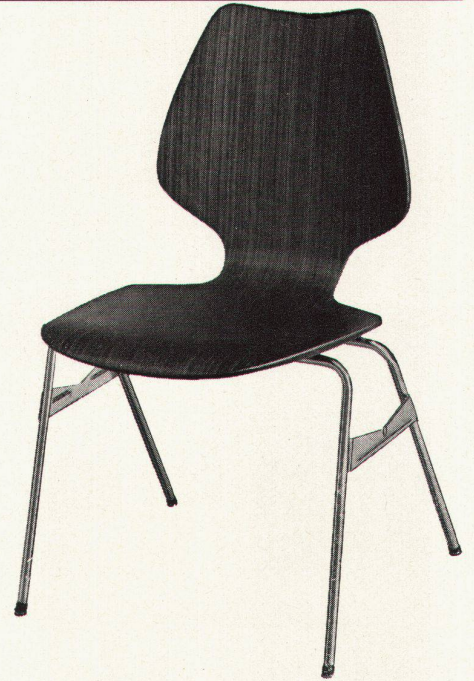
sehen
sitzen
kuppeln
stapeln

Modell 4/28 S, Gestell
 Stahlrohr verchromt.
 Kupplungsplatte fest
 mit dem Stuhl verbun-
 den, Schale Preßholz

Dank dem neuartigen
 Gestell können Sie
 ohne Hilfsmittel
 beliebig lange Reihen
 zusammenkuppeln.

Entwurf: Kurt Culetto
 Auszeichnung:
 «Die gute Form 1963»

bequem zum Sitzen
 leicht zum Kuppeln
 gut zum Stapeln



HORGEN-GLARUS

AG Möbelfabrik
 in Glarus
 Telephon

Horgen-Glarus
 Schweiz
 058 5 20 91

Auto-Unterstände



Modernste Konstruktion – Solide Ausführung –
 Lieferbar in jeder gewünschten Größe – Ein- und
 doppelseitig

Hulftegger+Co. AG

Stäfa ZH Telephon (051) 74 90 33-36
 Generalvertretung der Firma Josef Meyer,
 Eisenbau AG, Luzern

Spannteppiche

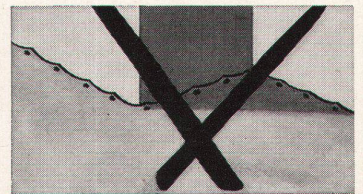
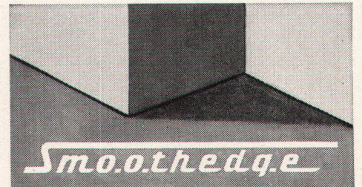
nach der neuen amerikanischen «Smoothedge»-Methode verlegen. «Smoothedge» hat sich schon 1000fach bewährt

Bis jetzt wurden auf der ganzen Welt schon viele Millionen Quadratmeter nach dem «Smoothedge»-Verfahren verlegt, und das mit gutem Erfolg. Absolut plan und fugenlos liegt der Teppich da. Selbst schwierige Winkel, Ecken, Rundungen, Treppen usw. werden mit «Smoothedge» gemeistert. Eine Demontage ist möglich, ohne daß der Teppich darunter leidet. Die «Smoothedge»-Leiste läßt sich überall anbringen, auf Holz-, Beton-, Marmor-, Klinker-, Kacheln-, Lino- und andern Böden. Es brauchen keine Löcher gebohrt und keine Holzleisten versenkt werden.

Mit der «Smoothedge»-Methode erzielen wir einen absolut sauberen Abschluß, der sogar eine Staubleiste erübrigt.

Jedes gute Fachgeschäft übernimmt das Verlegen nach der «Smoothedge»-Methode.

Drei in der Schweiz wohlbekannte Teppichhäuser bürgen mit ihrem Namen für die Güte dieses Systems.



Verlangen Sie bitte den ausführlichen Prospekt.



Zürich, Theaterstraße 12
Telephon (051) 24 17 25



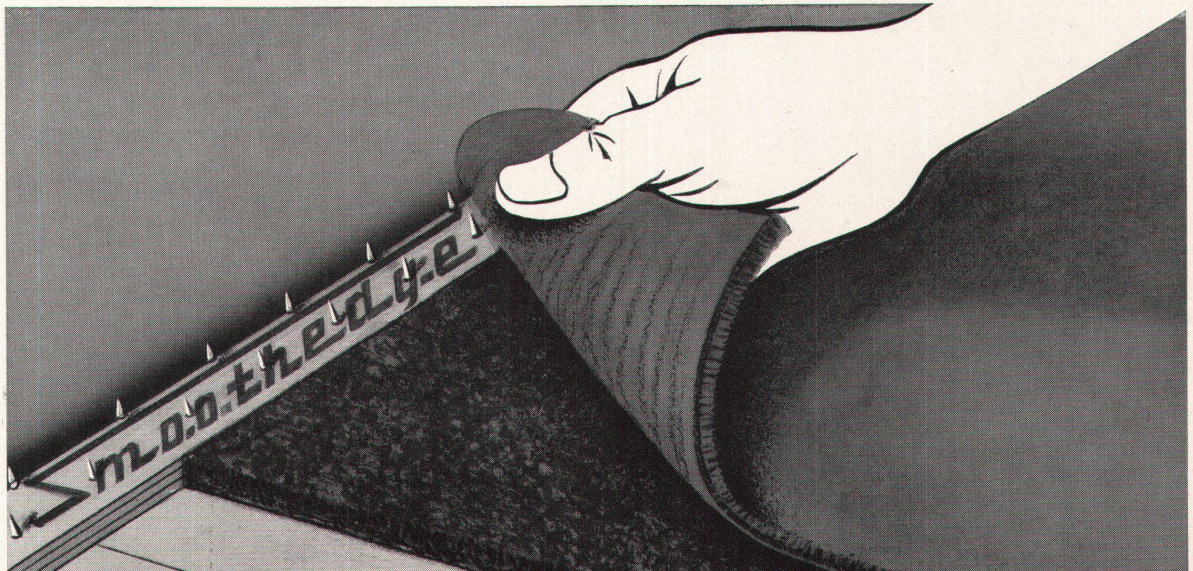
Bern, Thunstraße 7
Telephon (031) 221 44



St. Gallen, Multergasse 14
Telephon (071) 22 15 01

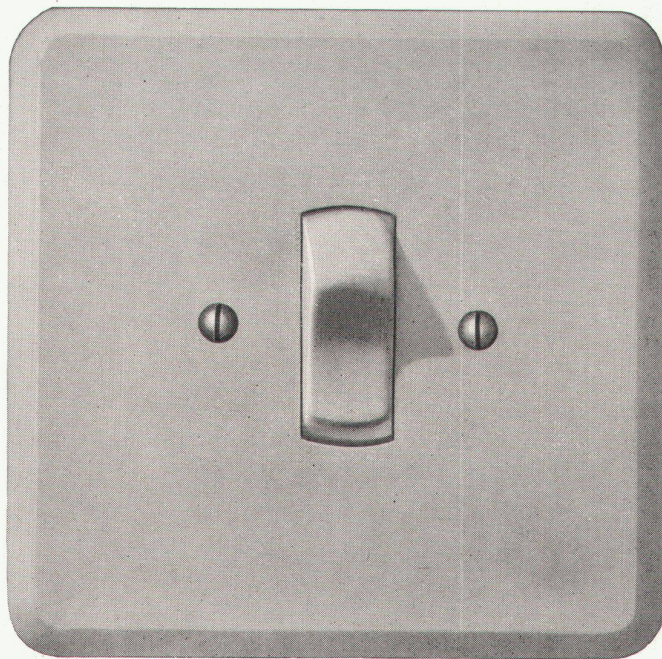
Zürich, Bahnhofstraße 18
Telephon (051) 23 76 03

(Nur echt mit dem Wort «Smoothedge» auf jeder Leiste)





Verschiedene unserer Modelle wurden mit der Anerkennungsurkunde «Die gute Form» ausgezeichnet.



Unser Prinzip: Stete Auswertung des technischen Fortschrittes zur Hochhaltung der Qualität und Entwicklung der guten Form

Ein Ergebnis: Der geräuscharme, mit Silberkontakten ausgerüstete Feller-Kippbalkenschalter, von ungewöhnlich langer Lebensdauer

Adolf Feller AG Horgen



Flumser Steinwolle




Im HOCHHAUS ist die Verwendung unserer unbrennbaren Isolierprodukte ein entscheidender Faktor!

Schmelzwerk Spoerry AG
Flums SG Tel. 8 31 48

The logo for Sifrag, featuring the word "SIFRAG" in a bold, white, sans-serif font. The letter "S" is stylized with horizontal lines extending from its top and bottom. To the right of the text, there are three horizontal lines of varying lengths, suggesting motion or air flow.

SIFRAG

Sifrag- Klimaanlagen beim Planen von modernen Bauten

A large, black silhouette of a hand holding a pen, positioned as if writing. The hand is oriented horizontally, with the index finger pointing towards the left. The pen is held between the thumb and index finger, with the tip pointing downwards and to the left. The background is a light blue color with a pattern of black geometric shapes, including squares and rectangles, some of which are tilted, creating a sense of depth and architectural structure.

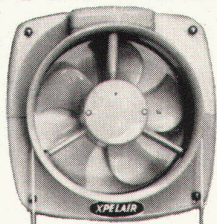
Sifrag Luft- und Klimatechnik
Frei AG
Bern Zürich Basel Lausanne Lugano

Fort mit
der verbrauchten,
stickigen,
ungesunden Luft -
... der widrigen,
rauchgeschwängerten
Luft aus
Ihrer Wohnung -
... feucht-fettige,
Kondenswasser-
Niederschlägen

GRATIS:
Gegen Einsendung
dieses Inserates
erhalten Sie
interessantes
Prospektmaterial
mit Bezugs-
quellennachweis.

XPELAIR sorgt für zugluftfreie Entlüftung. Zugluftfrei und kaum hörbar entzieht XPELAIR bei geschlossenen Fenstern jedem Raum die verbrauchte, ungesunde Luft! Bei stehendem Ventilator schliesst der berühmte Irisverschluss nach aussen hermetisch ab. Daher kein Wärmeverlust, kein Eindringen von Lärm und Staub... XPELAIR gehört zum besten, was die Technik hervorbringt!
Für jedes Haus, für jeden Raum den passenden XPELAIR. 5 formschöne Modelle von 300-1700m³ Stundenleistung.

XPELAIR



Sensationell günstiger Einbau! XPELAIR kann auch nachträglich ohne grosse Kosten in einfache Glasscheiben, Doppelfenster oder Mauern eingebaut werden, so dass Sie auch als Mieter von den unzähligen Vorzügen des XPELAIR profitieren können.



Fort mit
Küchengerüchen
in Kleidern
und Haaren

AWAG

Unsere Ventilatoren-Spezialisten beraten Sie gerne über die zweckmässigste Lösung Ihres Lüftungs-Problems.
A. Widmer AG, Sihlfeldstr. 10, Zürich 3/36
Tel. (051) 33 99 32/34

Jurassische Steinbrüche

Laufen JURA

CUENI & CIE AG

STEIN

MARMOR

☎ 061 / 89 68 07

GRANIT



Original-WEMA-Gitterroste

Alleinhersteller:

SIEGFRIED
keller AG
WALLISELLEN-ZÜRICH

Tel. (051) 92 32 32

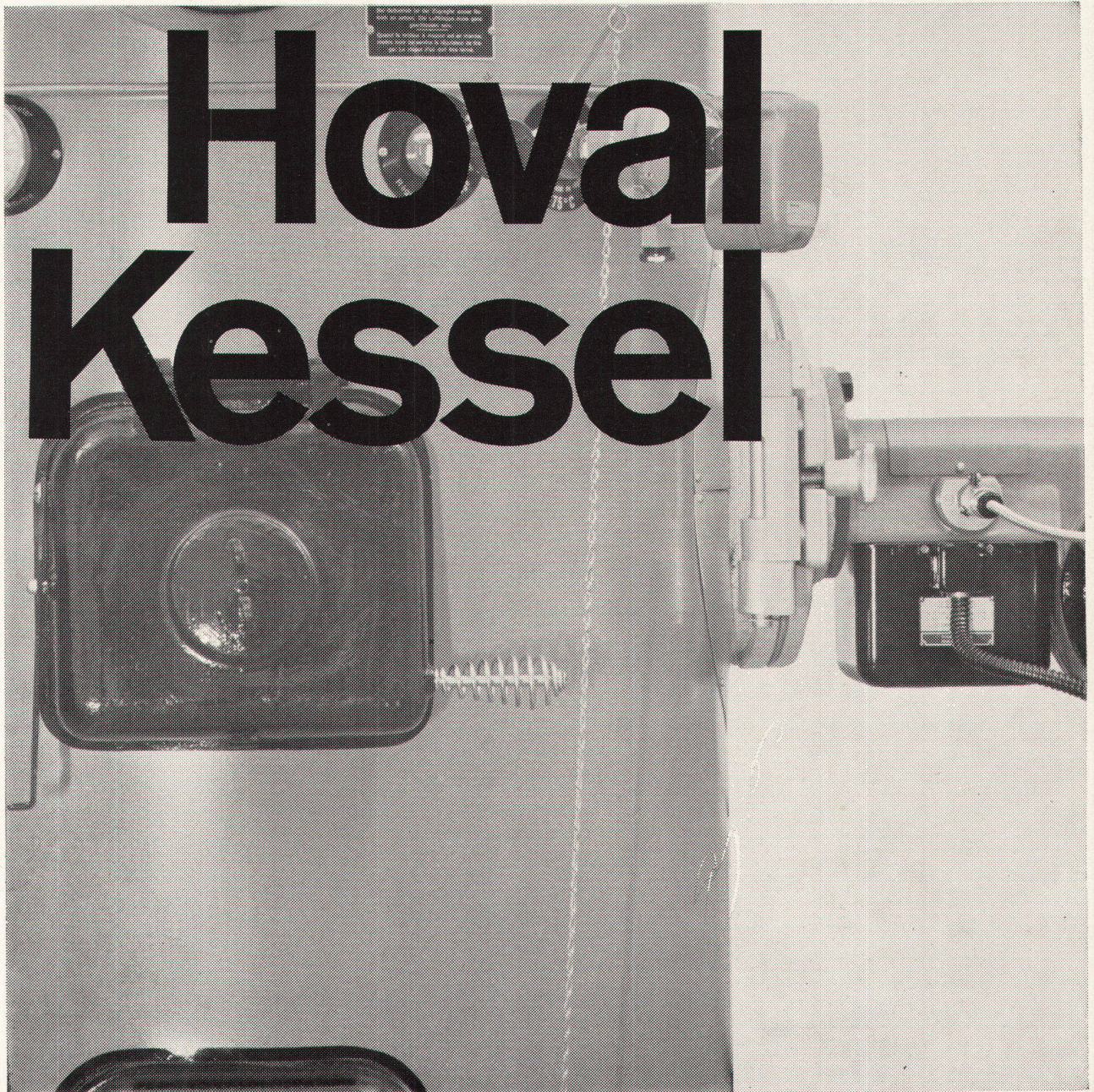
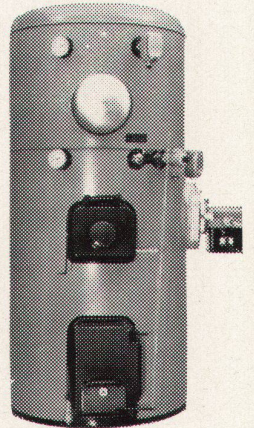
Ja, der Hoval-Kessel verfeuert Öl und feste Brennstoffe ohne Umstellung!

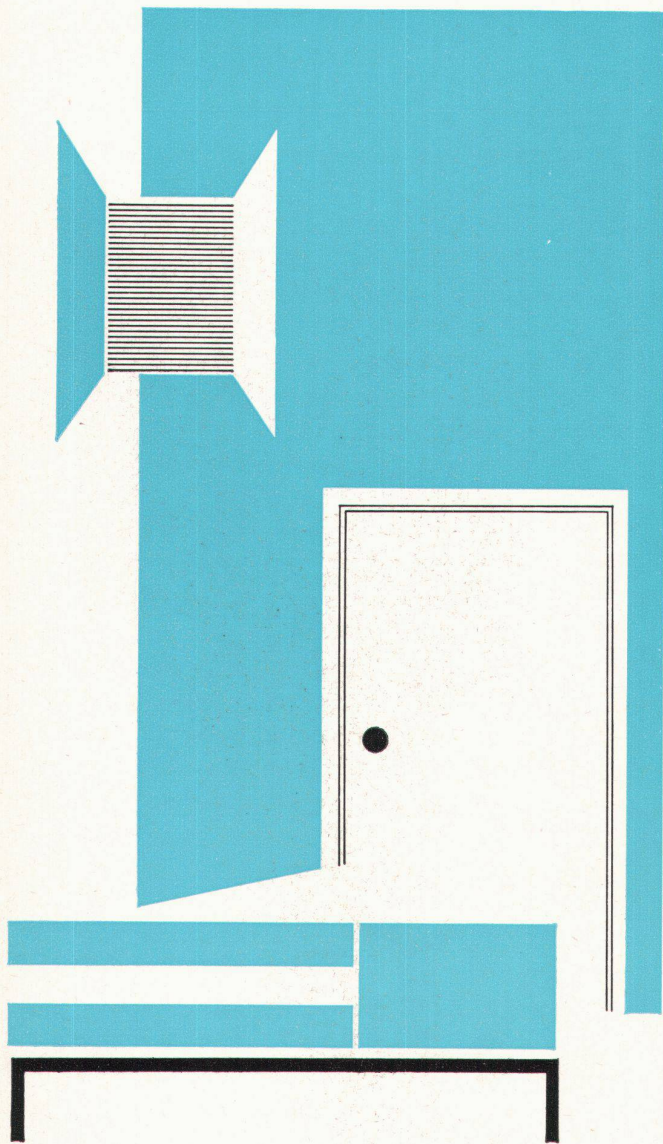
Welch ein Vorteil für die Hausfrau: Mit dem Hoval-Kessel hat sie den Komfort der automatischen Ölfeuerung und kann erst noch jederzeit feste Brennstoffe, Holz und Papierabfälle verbrennen. Und das ohne irgendwelche Umstellung im Sommer und Winter.

Der Hoval-Kessel dient aber nicht nur als überaus praktischer Heizkessel, sondern auch als Warmwasserboiler. Er liefert das ganze Jahr bei aller Sparsamkeit warmes Wasser im Überfluss.

Der Hoval-Kessel ist ein idealer Heizkessel, ob es sich um ein Ein- oder Mehrfamilienhaus, um ein Hotel oder um ein Schulhaus handelt. Dürfen wir Ihnen Unterlagen und Referenzen zustellen?

Hoval Feldmeilen/ZH 051/7312 82
Lausanne 021/2317 82
Bern 031/9 42 55
Bundesrep. Deutschland:
Friedr. Krupp, Essen





Getalit

die **echte** Kunststoffplatte

*sauber
schön
dauerhaft*

Der moderne Außenarchitekt denkt heute in Beton, der moderne Innenarchitekt in „Getalit“. Darum setzt er diesen neuzeitlichen Werkstoff in allen Räumen eines Wohnhauses, in öffentl. Gebäuden und Büro-Etagen ein. Zur Wandbekleidung, zur Tür aus „Getalit“ gesellen sich natürlich auch zauberhaft schöne „Getalit-Möbel“

Getalit in über hundert Musterungen.
Getalit farbenfroh und haltbar.

GETALIT BLEIBT FAVORIT



WESTAG & GETALIT AKTIENGESELLSCHAFT WIENENBRÜCK/W



**DAS
SICHERE
URTEIL**

Fachleute entscheiden sich für
Qualitäts-Erzeugnisse

WESTAG
TÜREN

WESTAG
TISCHLERPLATTEN

WESTAG
IDUPLAN

WESTAG
IDUPLAN-SUPER

WESTAG
MAGNOPLAN

WESTAG
BAUELEMENTE

WESTAG
INDUSTRIE-BAUSPERRHOLZ



WESTAG & GETALIT AG WIENENBRÜCK

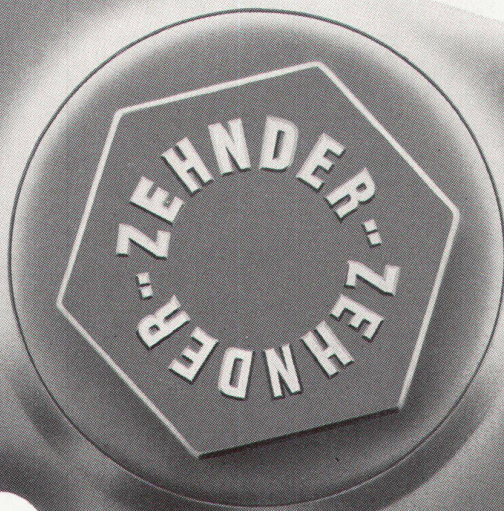
Bezugsquellennachweis: Edwin Liebau
Zürich 8 Zollikerstr. 269 Tel. 051/24 6817

Der Name Zehnder auf den Verschlusschrauben der Stahlrohr-Radiatoren

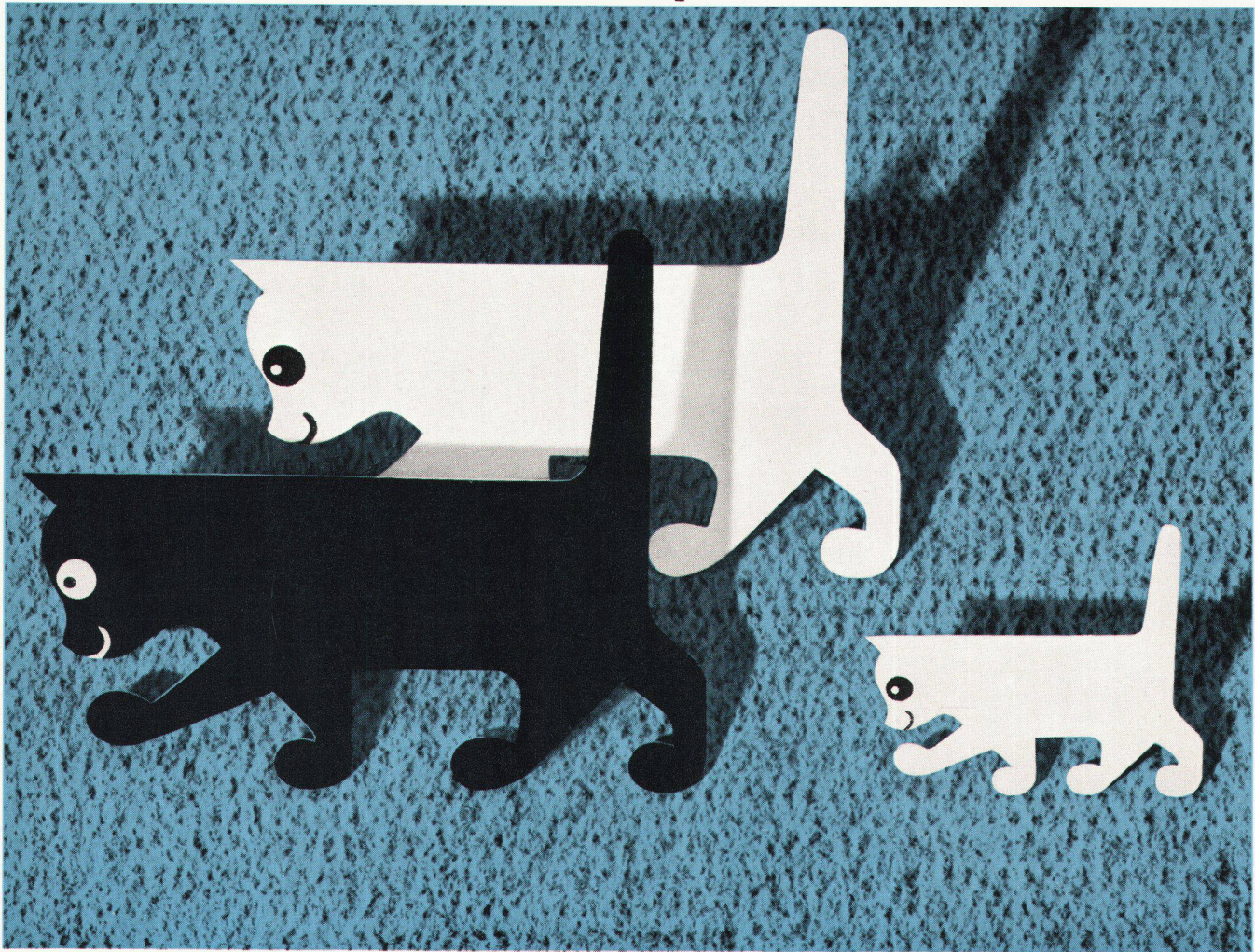
ist das Kennzeichen für ein seit über 30 Jahren bewährtes Fabrikat

Lieferbar in allen Bauhöhen von 30-700 cm und in Bautiefen von 62, 100, 136, 173, 210 mm

Gebrüder Zehnder AG, Radiatorenfabrik, Gränichen b/Aarau



neu.....Tapisom ist da!



Tapisom – ein Teppichboden, nach den neuesten Erkenntnissen auf dem Gebiet der modernen Textil-Bodenbeläge entwickelt, – gewährleistet einen aussergewöhnlichen Komfort. Er birgt alle Qualitätsvorteile in sich, die den bekannten Filzplastik-Bodenbelag Tapiflex auszeichnen, und verbreitet darüber hinaus, dank seiner kompakten Oberschicht aus feinen, ineinander verfestigten Nylonfasern, eine wohnliche und heimelige Atmosphäre. Tapisom – eine Kombination

Beratung durch die einschlägigen Spezialgeschäfte in der ganzen Schweiz oder durch die Hassler-Häuser:



HASSLER

Bossart & Co. AG, Bern
Bossart & Co. AG, Biel
Hans Hassler AG, Luzern
H. Rüegg-Perry AG, Zürich
J. Wyss SA, Neuenburg

Hassler – Bureau Exposition
Lausanne, Av. de Cour 53

Generalvertretung:
Hans Hassler & Co. AG, Aarau
Kasinostr. 19 Tel. 064 2 21 85



planen
kalkulieren
bauen
isolieren
mit

WANNERIT

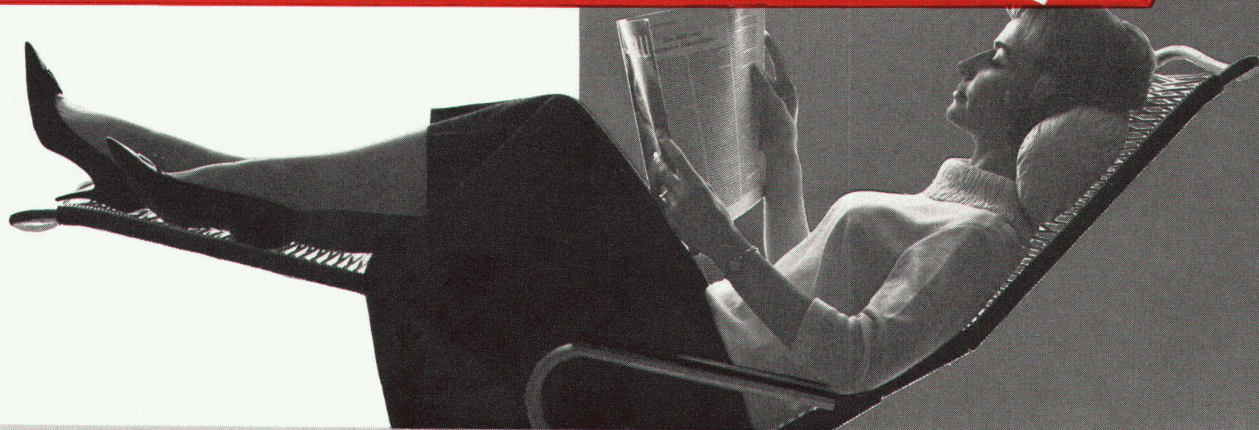
WANNERIT
die
Boden-
Decken-
Wand-
isolierung

reduziert
Heiz-
kosten,
gewinnt
Bau-
volumen

ist fäulnis-
und
wasserfest,
bleibt
alterungs-
beständig

WANNER A.G. Horgen, Isolierwerke, Abt. Kunststoffe

**ALS
SONNEN +
REGENSCHUTZ
FLEXALUM
ALUMINIUM—
SONNENSTOREN**



Spenden Schatten und Kühle —
keine Wärmestauung unter der Store


Unverwüstlich —
brennen nicht und reißen nicht, weil aus Aluminium

Dekorativ —
12 aparte, lichtechte Pastellfarben. Unterseite der Storen
weiss und reflektierend

Näheren Aufschluss erhalten Sie unverbindlich von der
HUNTER DOUGLAS AG,
Luzern, Moosstrasse 15, Telefon 041/3 60 83

IMMER AUF DER HÖHE DER MODERNEN ARCHITEKTUR!

Flexalum

Aluminium-Sonnenstoren ein Produkt der **Hunter Douglas** 

In Österreich gibt weitere Informationen:
Hunter Douglas,
Arbustrossengasse 20, Wien XIV



plastofloor
domus

**Der einschichtige
Schweizer
Kunststoffbodenbelag**

**Preisgünstig und
anspruchlos
im Unterhalt**

Dätwyler AG. Altdorf-Uri

plastofloor domus



Plastofloor domus ist ein durchmarmorierter, einschichtiger Kunststoffbodenbelag mit harmonischer Ton-in-Ton-Farbgebung nach der Landoltschen Farbnormung. Zur Auswahl stehen 10 verschiedene Farbtöne, die sich in idealer Weise für eine gediegene und grosszügige Raumgestaltung eignen.

Plastofloor domus ist ein preisgünstiger Bodenbelag und daher besonders ideal für Wohn- und Siedlungsbauten.

Plastofloor domus ist 1,8 mm dick und lieferbar in Bahnen von 150 cm Breite bis etwa 30 m Länge.

Plastofloor domus besitzt folgende Materialeigenschaften: strapazierfähig, dauerhaft, elastisch, schalldämmend, trittsicher, fusswarm, öl-, fett-, wasser- und weitgehend säurebeständig.

Plastofloor domus ist alterungsbeständig; er wird unter Einfluss von Licht, Wärme und Luftfeuchtigkeit weder hart noch rissig, sondern behält seine guten Eigenschaften unverändert bei.

Plastofloor domus ist leicht zu reinigen und äusserst anspruchslos in der Pflege, denn seine dichte, homogene Oberfläche verhindert das Eindringen von Schmutz und Staub.

Plastofloor domus kann auf jeden trockenen, festen, ebenen und rissfreien Unterlagsboden rasch und fugenlos, am vorteilhaftesten mit unserem Klebstoff Floorcolle, verlegt werden. Bei Holzböden empfiehlt es sich, eine Zwischenlage aus Hartfaserplatten oder Filzkarton, quer zu den Plastofloor domus-Bahnen liegend, zu verlegen.

Plastofloor domus ist wie die übrigen Bodenbeläge Dätwyler auf die heute gebräuchlichen Wand- und Deckenfarben abgestimmt; dies erleichtert eine funktionell richtige Farbgebung im Raum.

Permanente Ausstellungen in den Baumessen von Zürich, Bern, Lausanne, Luzern.

Verkauf, Verlegung, Muster und Offerten durch den Fachhandel.

Garantie nach SIA-Bestimmungen. Bezugsquellennachweis durch uns.

dätwyler ag

Schweizerische Draht-, Kabel- und Gummiwerke, Altdorf-Uri, Tel. 044/21313

442-1

2x Komfort

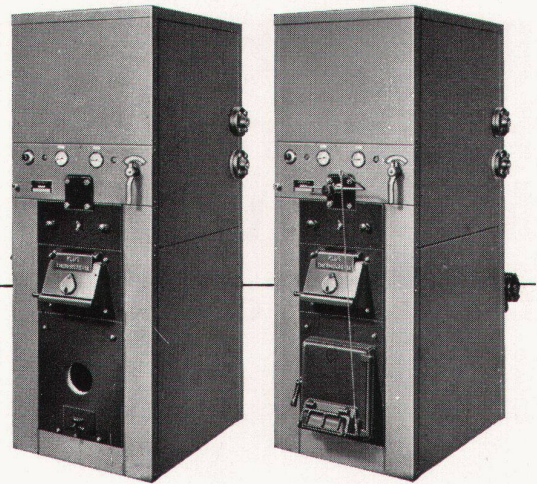


VON ROLL

**Müheloses Heizen
und jederzeit genügend Heisswasser**
zu erstaunlich niedrigen Kosten –

das versprechen und halten die
**VON ROLL Boiler-Heizkessel
COMBIVAS**

Als Brennstoff dient Oel, wobei beim
COMBIVAS-Doppelbrand ebenfalls
brennbare Abfälle verwertet werden können.



VON ROLL AG. Werk Klus

Gebrüder Demuth & Co.
Baden und Dättwil
Konstruktionswerkstätten
Tel. 056 25444/25954

Stahltreppen
in allen
Formen,
für jeden
Zweck,
Schaufenster
und Türen,
Garagetore



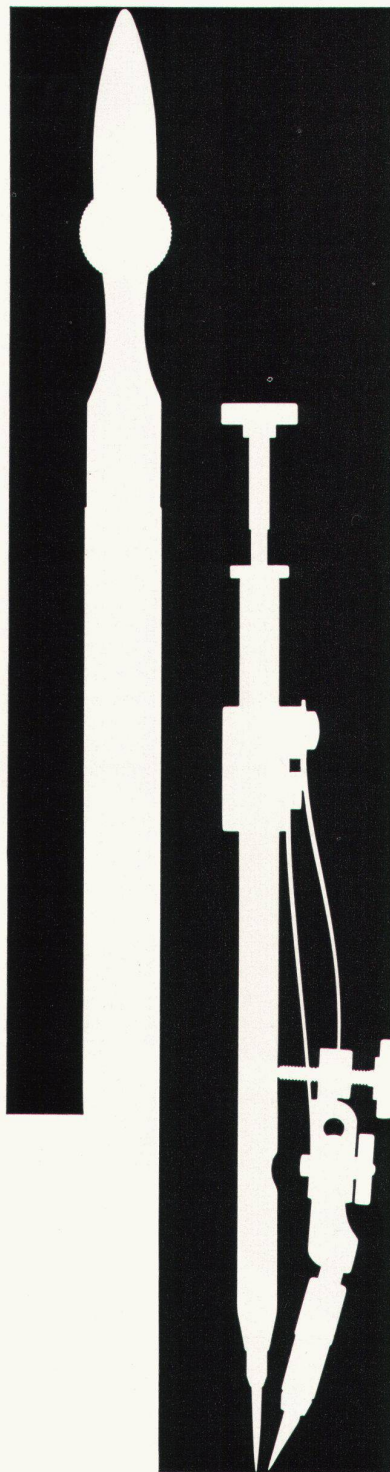
Barra-Produkte — Ihre sicheren Helfer in allen Mörtel- und Betonfragen

Unterbreiten Sie uns Ihre Probleme —
wir lösen sie für Sie unverbindlich

MEYNADIER + CIE AG



Zürich
Vulkanstraße 110 051 52 22 11
Bern Chur Lausanne Locarno
Luzern Sitten



Aarau

Kern & Co. AG

Kern Reisszeug-Neuheiten

Formschöne, praktische Metalletuis für die meisten hartverchromten Präzisionsreisszeuge.

Handreissfedern mit Hartmetallspitzen, praktisch abnützungsfrei auch auf Kunststoff-Folien.






Kein nervöses Flackern mehr beim Anzünden.




Schneller, weiches, angenehmes Start,


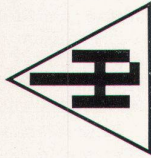


minimale Störanfälligkeit mit



 --- --> Leuenberges RAPIDSTART-Gräten

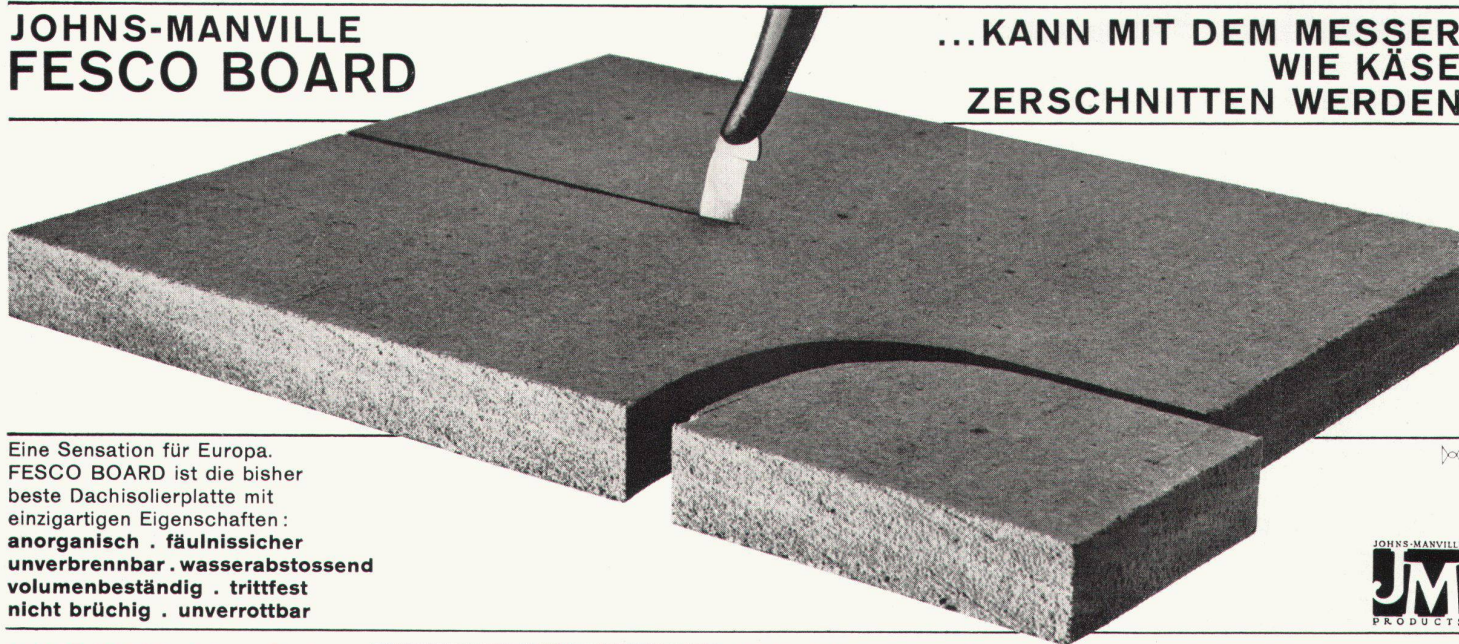
für Fluoreszenzlampen.



Leuenger Vorschalengeräte sind
millionenfach bewährt.
Unser Kundendienst steht mit jeder
Auskunft und genauer technischer
Dokumentation zur Verfügung.
H. Leuenger,
Fabrik elektrischer Apparate, Oberglatt
Telefon 051/94 53 33

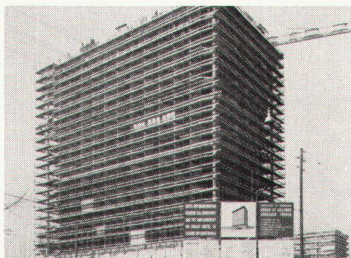
JOHNS-MANVILLE FESCO BOARD

...KANN MIT DEM MESSER
WIE KÄSE
ZERSCHNITTEN WERDEN



Eine Sensation für Europa.
FESCO BOARD ist die bisher
beste Dachisolierplatte mit
einzigartigen Eigenschaften:
anorganisch . **fäulnissicher**
unverbrennbar . **wasserabstossend**
volumenbeständig . **trittfest**
nicht brüchig . **unverrottbar**

FESCO BOARD wird vom Fach-
arbeiter rasch, gut und gern verlegt:
saubere, einwandfreie Montage,
bei geringerem Arbeitsaufwand.
Die mit FESCO BOARD erzielte
Qualitätssteigerung berechtigt zu
erhöhten Garantiezusicherungen.
Mit diesem neuen Material
lassen sich auch noch viele andere
Isolierprobleme im Häuserbau
lösen.



Die ideale Voraussetzung für das
moderne Flachdach: FESCO BOARD,
die anorganische thermische Isolation
in Verbindung mit FLEX-STONE-
Asbestpappe, die anorganische-mine-
ralische Wasserisolation.

Stärken 25/38/51/63/76 mm
Plattengrößen 61,0 x 91,4 cm

In der Schweiz verlegt:

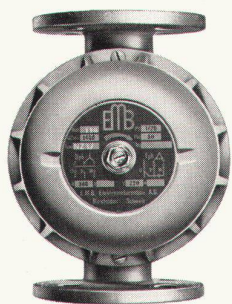
im Grand-Hotel Intercontinental in Genf
in der Fabriques de Tabac Réunies SA
in Serrières/NE

in den Textilwerken Gugelmann, Langenthal
im Hochhaus der Wohnbaugenossen-
schaft SOLIDARITÄT in Biel
in der Uhrenfabrik Rud. Brügger in Spiez.

JOHNS-MANVILLE
JM
PRODUCTS

FLACHDACH AG

BERN, Pulverweg 58c Tel. 031/414741



Eine EMB-Umwälzpumpe — der Punkt aufs i jeder
Zentralheizungsanlage!

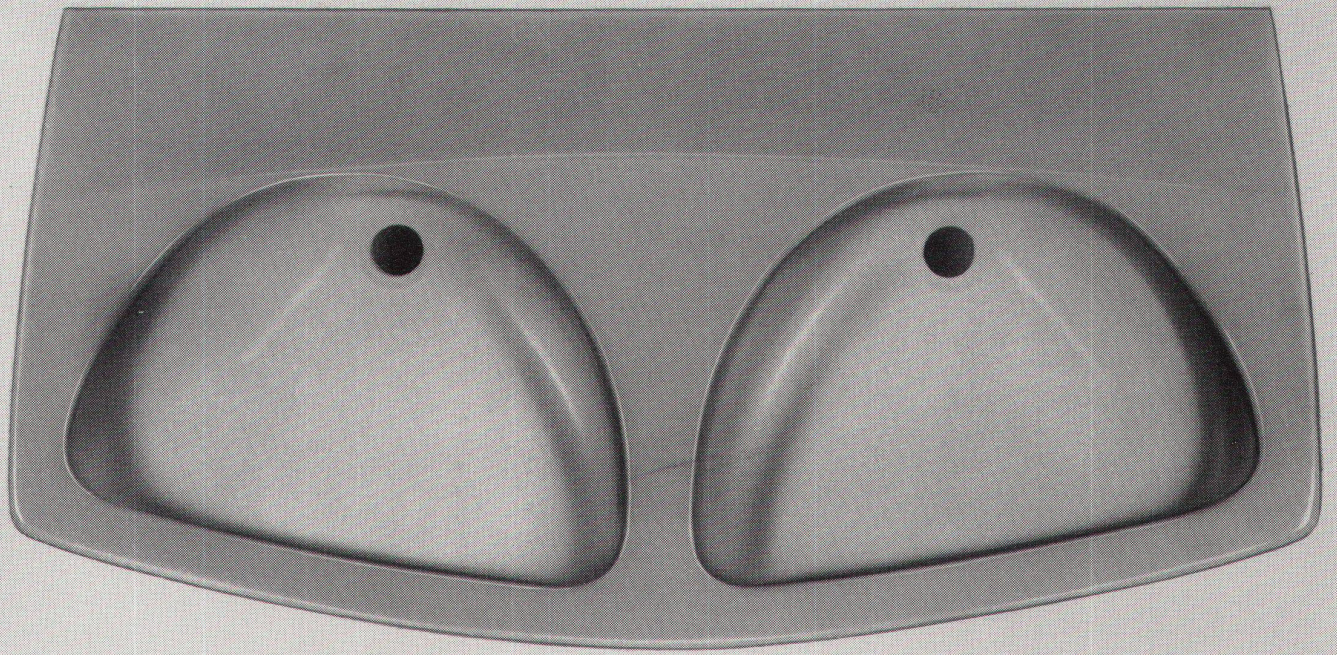
Durch den Einbau einer EMB-Pumpe wird die Wärme
im ganzen Rohrnetz gleichmässig verteilt, die
Kapazität der Heizungsanlage voll ausgenützt und
Brennstoff gespart, da die Strahlungsverluste an
Heizkessel und Vorlaufleitungen vermindert werden.
EMB baut Umwälzpumpen für jede Zentralheizungs-
anlage, ob gross oder klein.

Verlangen Sie bitte die ausführlichen Prospekte.

heizungen

EMB Elektromotorenbau AG Birsfelden Tel. 061/411850





einer

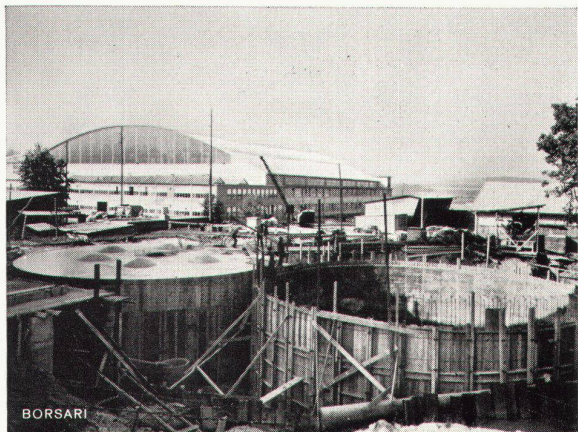
für zwei

Der neue Doppelwaschtisch «Biskra» von **Standard**, lieferbar mit oder ohne Säule. Elegant und funktionell gestaltet. Kleine Raumbeanspruchung — trotzdem viel Platz bei Doppelbenützung. **Standard**-Kristallporzellan weiss oder farbig, bekannt für seinen unverwüstlichen Glanz. Ein Produkt der Ideal-**Standard**, weltbekannt für besseren Wohnkomfort. Verkauf durch den Schweizerischen Sanitär-Grosshandel.



IDEAL-Standard AG

Dulliken SO Telephon 062/5 10 21



Flughafen-Immobilien-Gesellschaft Zürich-Kloten 4 Tanks, total 2800 m³ Heizöl

Borsari Heizöl- und Benzintanks

50 Jahre Erfahrung
Erstklassige Referenzen
Keine Korrosion
Kein Unterhalt

aus Eisenbeton
mit
Plattenauskleidung
für jeden Bedarf

Borsari & Co, Zollikon-Zürich

Tel. (051) 24 96 18

Gegründet 1873



Feine Beschläge
antik + modern
MESSING / SCHMIEDEISEN

F. Bender

OBERDORFSTRASSE 9/10 ZÜRICH

Ich
bin

be-
geistert...



von meinem Thermor-Ventilator

Er funktioniert immer, läuft ganz
leise und sieht so gefällig aus!
Einmalig ist auch der Preis des
Standard-Modells.

Fr. 75.-

Fr. 115.-

Modell De Luxe mit zusätzlichem
Schalter für Be- und Entlüftung
und Geschwindigkeitsregler.
Beide Ventilatoren lassen sich
gut in Doppel- oder Verbund-
fenster einbauen.

Verlangen Sie unverbindlich den
Spezialprospekt.

Verkauf durch das Fachgeschäft.

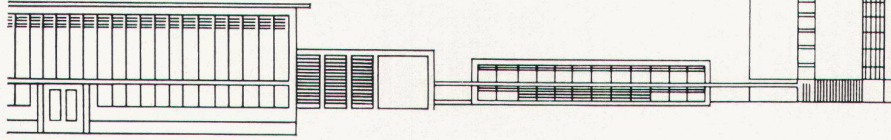
Generalvertretung für
die Schweiz:

SIEMENS ELEKTRIZITÄT SERZEUGNISSE AG
ZÜRICH BERN LAUSANNE

SEH 12.43

Wir kalkulieren für Sie und berechnen Ihnen im voraus den Kostenaufwand, den Sie bei der Erstellung einer Heizanlage in Ihr Budget einbeziehen müssen. Unliebsame Überraschungen werden von Anfang an ausgeschaltet. Wir planen und installieren Heizungs-, Ölfeuerungs-, Warmwasserbereitungs-, Klima- und Lüftungsanlagen für Industriebetriebe, Hotels, Restaurants, Verwaltungsgebäude, Kirchen, Ein- und Mehrfamilienhäuser. Unsere Firma erstellt rationelle Heizungen der modernsten Systeme für Handbedienung oder Vollautomatik, immer den jeweiligen Bedürfnissen angepasst. Als Spezialität bauen wir die in letzter Zeit allgemein mehr und mehr verwendete Decken- und Fussbodenstrahlungsheizung, über deren Vorteile wir Sie gerne informieren.

Tel. (051) 620633 oder (042) 42497



Wir kalkulieren für Sie.



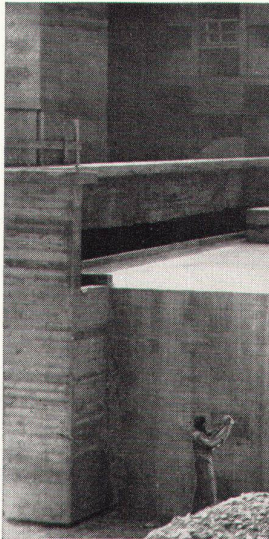
Karl Moor Reklameberater

Pfiffner

Eigene technische Büros, Schlosserei und Spenglerei. Pfiffner plant auch Ihre Heizung und Lüftung zweckmässig.



das qualitätszeichen für den guten betontank



schneider zürich
otto
tankbau



frohburgstr. 188 zürich 6

telefon 051 - 26 35 05

1 mill. liter-tank kubische form

ERBA

ERBA AG
ERLENBACH
ZH

modernfold

HARMONIKA-
TÜREN

RAUMSPAREND
DEKORATIV
BETRIEBSSICHER



Unser Fabrikationsprogramm für Bauprodukte umfasst Lamellenstoren KIRSCH, Roll-Lamellenstoren, Plastikrolläden, Dunkelstoren, Vorhangschienen KIRSCH, Harmonikatüren MODERNFOLD mit Kunstleder überzogene Metallkonstruktion.



SIMPLAST

SIM-PLAST, die neue Küche. Nicht nur *ein* Modell – tausende! 31 gut durchdachte Grundelemente lassen sich beliebig kombinieren, zu Ihrer Küche, ganz individuell. Und die weiteren Vorzüge: Vorzügliche Qualität von Material und Verarbeitung; günstig im Preis, weil ge-

normte Elemente, die übrigens mit der Wandplatteneinteilung korrespondieren.

SIM-PLAST ist der neue Weg in der Gestaltung individueller Küchen für Einfamilienhäuser wie für Mehrfamilienhäuser. Beratung, Planung, Verkauf

TROESCH

Bern Effingerstr. 10 ☎ 031/ 221 51
 Zürich Ausstellungsstr. 80 ☎ 051/42 78 00
 Basel Steinentorstr. 26 ☎ 061/24 58 60



Für die

genußvolle Körperpflege

verlangen Sie bei Ihrem Installateur immer wieder die formschönen, robusten und bewährten

NUSSBAUM- Armaturen

Bade- und Toilettenbatterien — Brausegarnituren usw.



R. Nussbaum & Co. AG Olten

Metallgießerei und Armaturenfabrik, Tel. (062) 5 28 61

Verkaufsdepots mit Reparaturwerkstätten in:

Zürich 3/45 Eichstraße 23 Telephon (051) 35 33 93

Basel Clarastraße 17 Telephon (061) 32 96 06

Der neue Kleiderschrank
aus der Kollektion Thut



Bon 1

Ihr Problem — ein geräumiger Schlafzimmerschrank, am liebsten ein Wandschrank, aber kein plumper Koloss. — Sie erhalten für diesen eingesandten Bon unseren Vorschlag, eine Dokumentation aus der Kollektion Kurt Thut Innenarchitekt SWB.

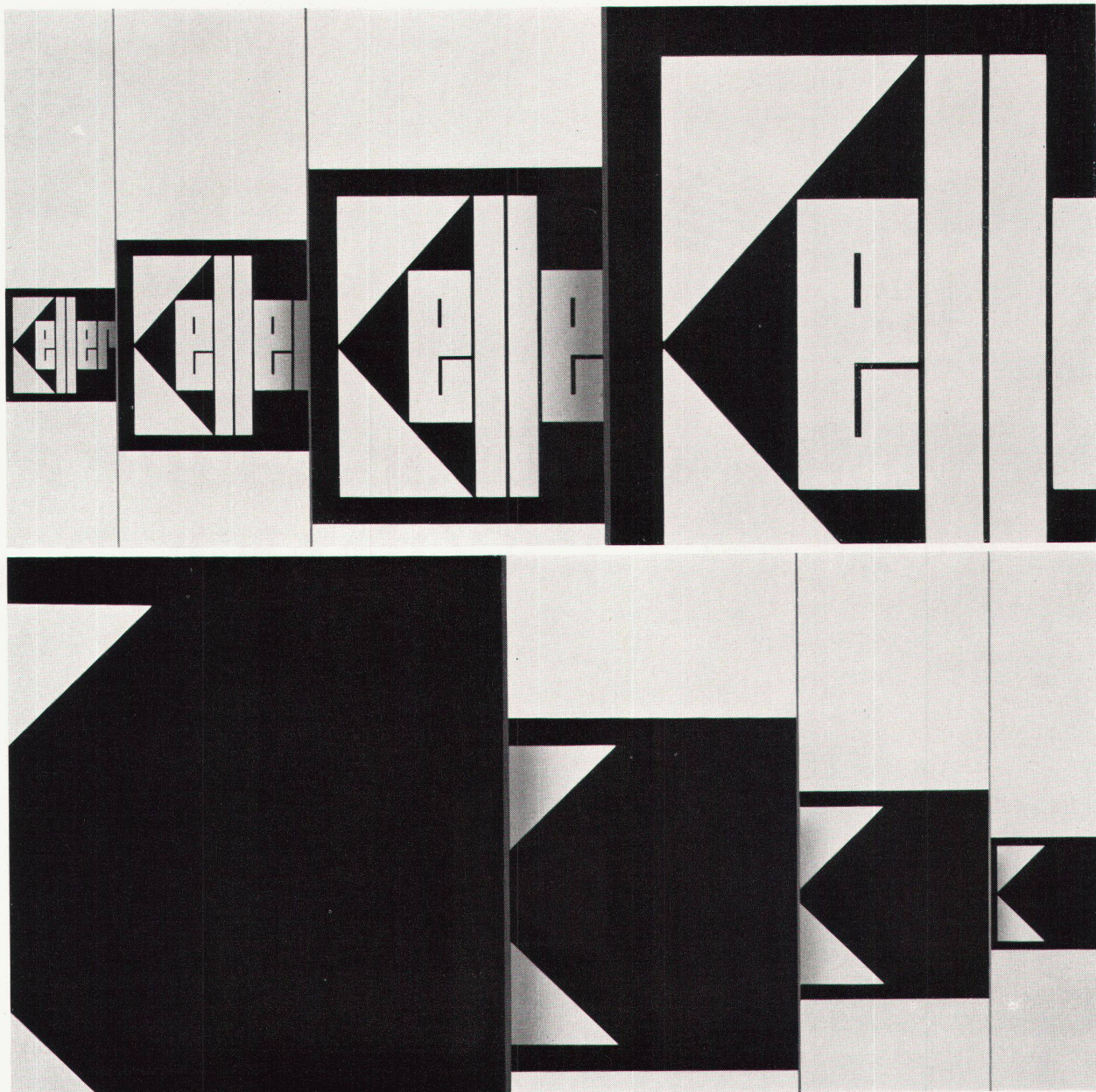
Name:

Adresse:

einsenden an: **Möbelgenossenschaft**

Basel: Güterstrasse 133 Tel. 061 34 31 10 — **Biel:** Aarbergstr. 5
Tel. 032 279 61 — **Lausanne:** 75, rue de Genève Tél. 021 25 74 22
Zürich: Zweierstrasse 129 Tel. 051 35 45 65

Die ersten 44 Jahre unseres Bestehens kamen wir aus ohne ein eigentliches einheitliches Firmen-Zeichen. Aber bereits 1945 erkannten wir, dass ein Unternehmen wie die Siegfried Keller AG, einer konsequenten werblichen Prägnanz bedarf. Und von diesem Zeitpunkte an trugen alle unsere Geschäfts- und Reklamedrucksachen den markanten Siegfried-Keller-Schriftzug. Heute gehen wir einen Schritt weiter und führen eine neue, dem Zeitgeist von heute und den künftigen Entwicklungen und Erfordernissen angepasste, eingetragene und geschützte Firmen-Marke ein: Symbol unserer Lebendigkeit, Zeichen des fortschrittlichen Geistes, der unsere Firma erfüllt, der uns stets mit frischen Kräften unentwegt weiterarbeiten lässt — im Dienste unserer Kunden.



Siegfried Keller AG
Wallisellen-Zürich, Industriestrasse 45, Telefon (051) 93 32 32
Bautenschutz, Lack- und Farbenfabrik

CARAN D'ACHE

bringt neue
mikronisierte Minen
von außerordentlicher
Geschmeidigkeit und
Deckkraft

Verlangen Sie
TECHNOGRAPH
in 17 genau
und gleichmäßig
abgestuften
Härtegraden!

Dazu die
FIXPENCIL - Minenhalter - Weltmeister seit 30 Jahren!



Müller-Zäune 1000fach bewährt

Immer wieder vertrauen Architekten, Bauherren, Behörden, Industriebetriebe, Verwaltungen unsern Fachleuten die Lösung ihrer Einzäunungsprobleme an. Sie wissen, daß wir für jeden speziellen Fall den passenden Zaun liefern und fachmännisch aufstellen können.

Unser Fabrikationsprogramm umfaßt Holz-, Drahtgeflecht- und Knotengitter-Zäune für Wohn- und Industriebauten, Einfriedungen von Straßen und Arealen.

Der neue Katalog 1962 gibt Ihnen einen kompletten Überblick. Wir stellen Ihnen diesen gerne zu.

Müller & Co., Zaunfabrik

Löhningen SH	053 691 17
Zürich	051 2628 45
St. Gallen	071 2723 86
Basel	061 3347 58
Winterthur	052 213 85
Chur	081 242 10

Alupan-Türblätter für Laubengang- und Wohnungs- Abschluss-Türen

■ Bei abgeschirmten Aussentüren, die den Witterungseinflüssen nicht ausgesetzt sind, wo aber doch hohe Ansprüche in bezug auf die Stehfestigkeit des Materials gestellt werden, ist Alupan die geeignete Platte.

■ Das Alupan-Türblatt bietet bestmögliche Sicherheit gegen das Verziehen. Jede normale Holztüre neigt bei starken Feuchtigkeits- und Temperaturdifferenzen zwischen Aussen- und Innenseite zum Krümmen. Der Aluminiumbelag schwächt diese Einflüsse ab, und die Türe bleibt ruhig.

■ Alupan-Platten bestehen aus einer Novopanplatte, die mit Kantholz umleimt und beidseitig mit Aluminium abgedeckt ist. Fertige Dicke genau 40 mm. Die Verbindung Holz-Aluminium erfolgt nach einem speziellen Verfahren.

■ Alupan-Platten sind kein Ersatz für die hochwertigen Kellpax-Leichtmetalltüren. Sie ermöglichen aber dem Schreinermeister, den Bauherrn eine preiswerte Türe zu liefern für Verhältnisse, in denen jede glatte Holztüre erfahrungsgemäss versagt. Sie dürfen nur an regengeschützten Orten angebracht werden. Regenwasser, welches durch das Schlüsselloch oder undichte Kantholzfugen eindringen könnte, würde die Türe beschädigen.

Alupan-Platten werden auf Mass geliefert und vom Schreiner verarbeitet und angeschlagen.

Über Konstruktionsdetails und Preise orientieren wir Sie gerne.

Alupan-Platte, beidseitig aluminiumbewehrt und mit Kantholz umleimt.

Wohnblöcke mit Laubengangtüren aus Alupan in Zürich-Wiedikon.
Projekt: Architekt F. A. Widmer
Zürich
Bauherrschaft: J. H. Kunz AG
Zürich
Schreinerarbeiten:
Weidmann AG, Bülach



Keller+Co AG Klingnau

Telephon 056 5 11 77

Es geht um die Werterhaltung Ihres Hauses!

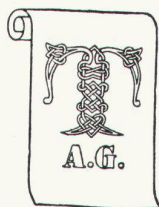
Rechtzeitiger Schutz des Holzwerkes in Dachstuhl und Keller mit XYLAMON verhindert unabsehbare Schäden. Absolut zuverlässig. Grundier- und Holzschutzmittel für jeden Zweck.

scheller AG zürich

XYLAMON

Postfach Zürich 1 Telefon 051/32 68 60

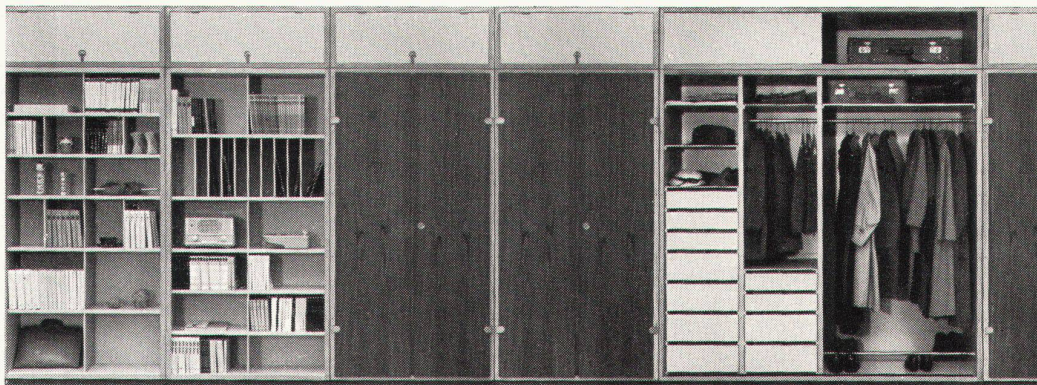
hält das Holz gesund.



Tapeten A.G.

Tapeten
Vorhänge
Wandstoffe
Innendekoration

Zürich
Fraumünsterstraße 8
Ecke Börsenstraße/Stadthausquai
Telephon 26 3730
Postcheck VIII 657



Architekt Børge Mogensen's zerlegbare Schrankelemente bilden die zweckmäßige, mobile Möblierung in Verwaltung, Eigenheim und Wohnung. Durch das Mass-System von 27 Breiten, 4 Höhen und 2 Tiefen, lässt sich jede Wand restlos ausnützen. Der Innenausbau von Arch. Grethe Meyer kann allen vorkommenden Verwendungszwecken angepasst werden.

rothen

Rothen-Möbel, Bern
Standstrasse 13-Flurstrasse 26

zingg-lamprecht

Zürich «Dansk Kunst» Claridenstr. 41
Hauptgeschäft am Stampfenbachplatz

L. & C. Hardtmuth
Wien Mailand
Paris



Bleistifte
Minen
Radiergummi

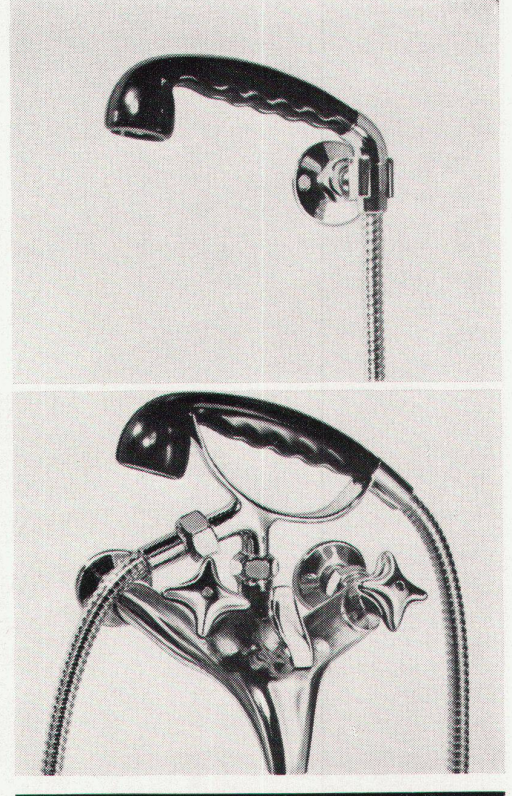


TOTIENS-MINENHALTER
für alle Minen
9H-6B (∅ 1,7 bis 3,2 mm)

Erhältlich in den Fachgeschäften Generalvertretung **Waser & Co.** Zürich 2/38, Seestraße 261



kugler



Zeitgemäss:

Harmonisch,
elegant und formschön,
entspricht die
Badebatterie
3871/81 den
heutigen modernen
technischen und
ästhetischen
Anforderungen.
Lieferbar mit
verchromten oder
schwarzen
Kunststoffgriffen,
Handdusche mit
«gezieltem Strahl».

KUGLER - Fonderie + Robinetterie S. A.
Metallgiesserei & Armaturenfabrik AG.
 Genève Zürich

J 2/d

Jago

TISCHLERPLATTEN



für höchste Ansprüche
im Möbel-
und Innenausbau

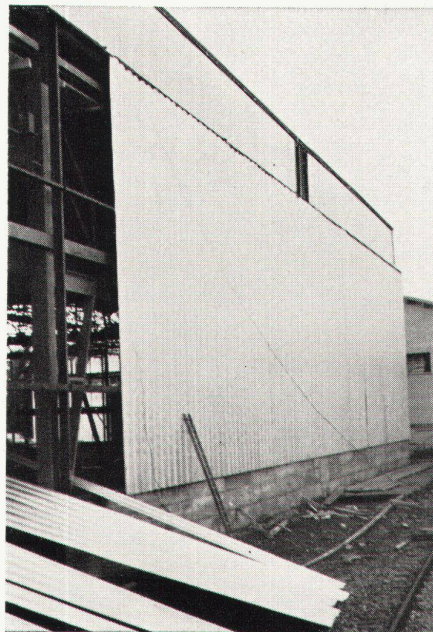
Standardmass 182 x 525 cm

JAGO - WERKE Jacques Goldinger AG
Tischler- und Spanplattenfabrik Ermatingen TG Tel. 072/89658

Thyssenwand und Thyssendach

Verzinkte Bauelemente
aus Thyssenstahl in Längen bis 12 m

sind einfach und schnell zu montieren
erlauben große Stützweiten
sparen Arbeit, Material und Zubehör
lassen sich bei Frost verlegen
sind sofort trittfest und belastbar



Dr. Ing. Koenig AG Dietikon/ZH Telephon 051/88 26 61 Abteilung Hochbau

KOENIG

Die neuzeitliche Energie

Gas

Gas zum Kochen, für
Warmwasser, zum Waschen,
Trocknen, Heizen,
Kühlen und für Gewerbe
und Industrie.
Beratung und Lieferung
durch Gaswerke
und Installateure.

Bisher wurde Gas ausschliesslich aus Steinkohle hergestellt.
Die schweizerische Gasindustrie hält Schritt mit der modernen Entwicklung
der Gasproduktionstechnik und führt neben dem Ausbau grosser,
rationell arbeitender Steinkohlenentgasungsanlagen neue Produktions-
verfahren ein, welche Erdölderivate als Rohstoff verwenden.
Gas ist heute eine moderne Energie in hochwertiger Form!



→

Wer mit Gas plant und Gas installiert, rechnet für heute und denkt für die Zukunft.



Neue Marke:

Eigenwillige Formgebung und ungewöhnliche Dimensionen geben diesem neuen Modell eine spezielle Note. Der Herd ist ganz aus Stahlblech gebaut und pastellweiss emailliert.

Abhebbare Pfannenträger:

Pfannen aller Art haben sicheren Stand auf den ausgeklügelten, aus einer Leichtmetall-Legierung hergestellten Pfannenträgern, die mit einem Griff abgehoben werden können.

Backofentüre mit Schauglas:

Leicht und bequem kann das Garwerden der Gerichte im geräumigen Backofen überwacht werden. Kontakt-Grill und automatischer Temperaturregler gehören zur serienmässigen Ausrüstung.

Verschieden starke Allgasbrenner:

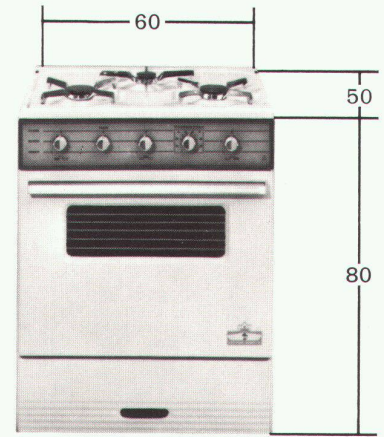
Zwei Schnellbrenner und ein Normalbrenner gestatten eine feine und genaue Regulierung der Wärme. Ein Kranz kleiner Pilot-Flammen sorgt dafür, dass die Brenner bei allen Gasarten einwandfrei funktionieren.

Vornehmes Armaturenbrett:

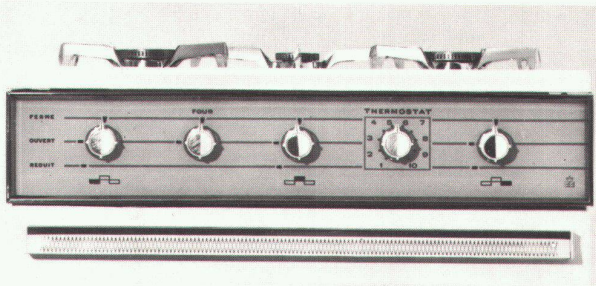
Neu ist die Verwendung von gehärtetem, einseitig farbig emailliertem Glas; ein eleganter Chromrahmen erhöht die Wirkung der zarten Pastellfarben.

Differenziertes Sortiment:

Neben dem reichhaltig ausgestatteten Standardmodell 332-16 sind auch die Ausführungen 332-14 ohne Schauglas und 332-10 mit vereinfachtem Armaturenbrett, ohne Geräteschublade und ohne Kontakt-Grill erhältlich.

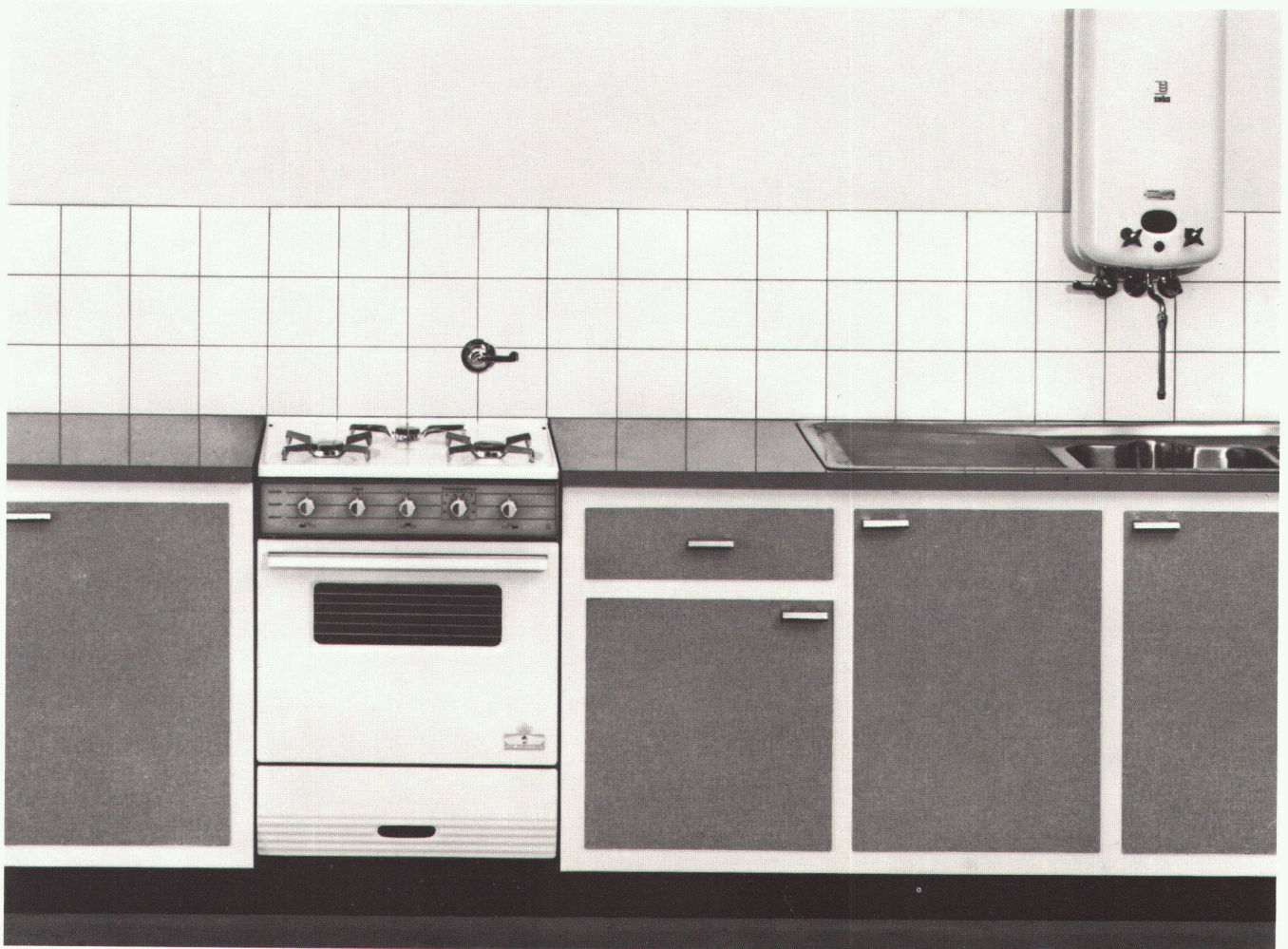


Dimensionen des Mena-Lux-Gasherdes



Armaturenbrett aus gehärtetem, einseitig farbig emailliertem Glas

Gasherde Mena-Lux eingeschoben in eine geschlossene Küchenfront



Mena-Lux AG, Murten

Gips-Karton- platten nicht brennbar



Umbauen ohne Betriebsunterbruch.

Die beste und rationellste Lösung finden Sie mit der grossflächigen, nicht brennbaren Gipskartonplatte. Wenn es pressiert – ja wenn gar

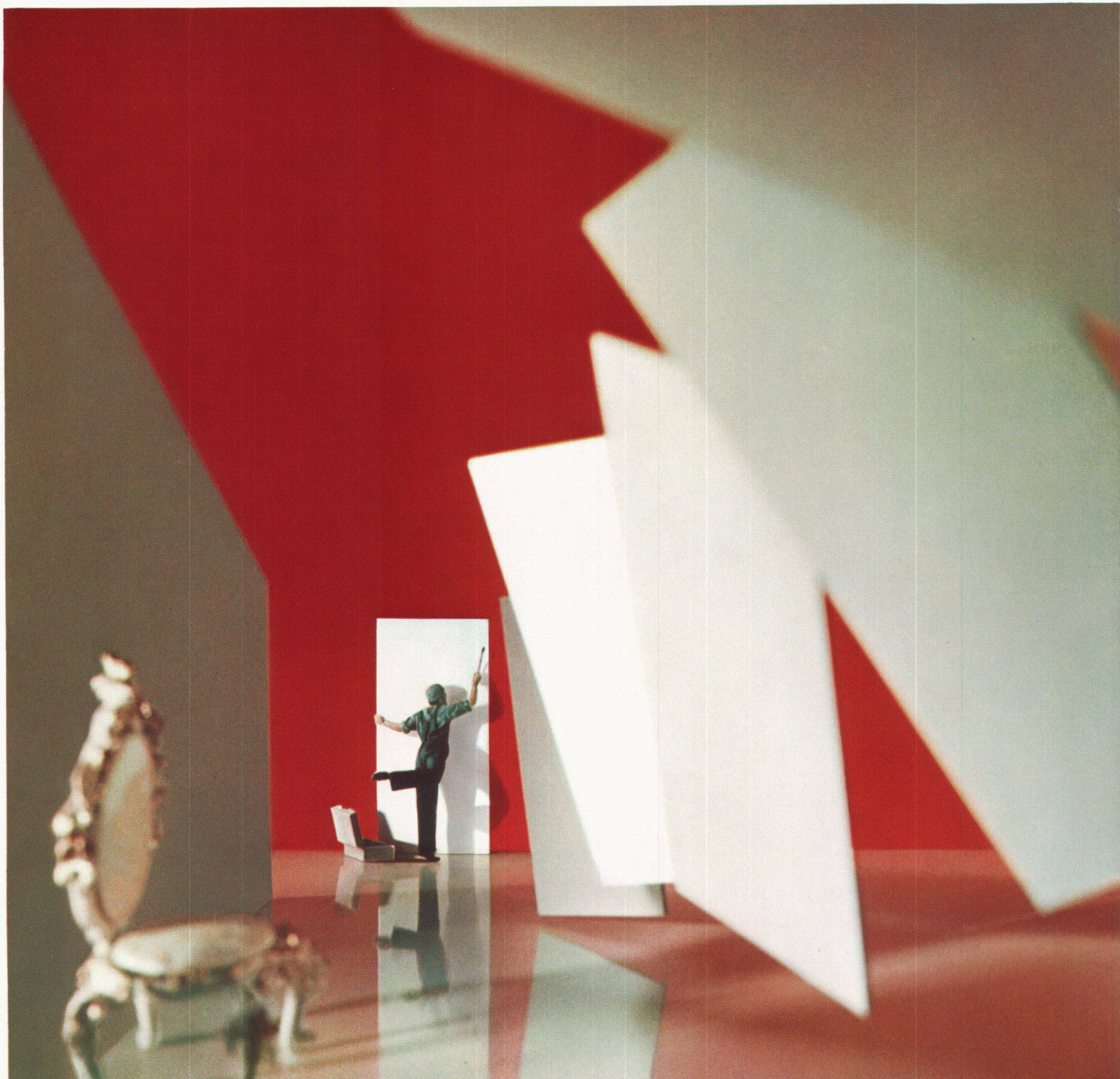
Stunden zählen – verwendet man Gipskartonplatten als Werkstoff, sie bieten Gewähr für rasches, trockenes und sauberes Verarbeiten. Sie sind raumbeständig, darum müssen Sie auch später nicht mit

dem Quillen oder gar Öffnen von Fugen rechnen.

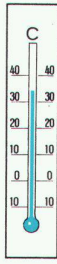
Auskunft und Beratung durch die GIPS-UNION AG, Talstr. 83, Zürich

22

GK 401



Duplex Isolier- und Schalungsplatten



Wohnen in einem Eiskeller mag im Sommer recht angenehm – im Winter aber ein leidiger Umstand sein.

Bauen Sie warm! Es lohnt sich nicht, schlecht isolierende Baustoffe zu verwenden. Was Sie heute bei den

Baukosten einsparen, geben Sie morgen um ein Mehrfaches für die Heizkosten wieder aus.

Erkundigen Sie sich über die Duplex-Bauweise; sie bringt Ihnen folgende Vorteile:

Bessere Isolierung (k-Wert 0,718),

Wegfall des Grundputzes, geringere Wandstärken, kleineres Gewicht, trockenes Versetzen usw.

Auskunft und Beratung durch die GIPS-UNION AG, Talstr. 83, Zürich

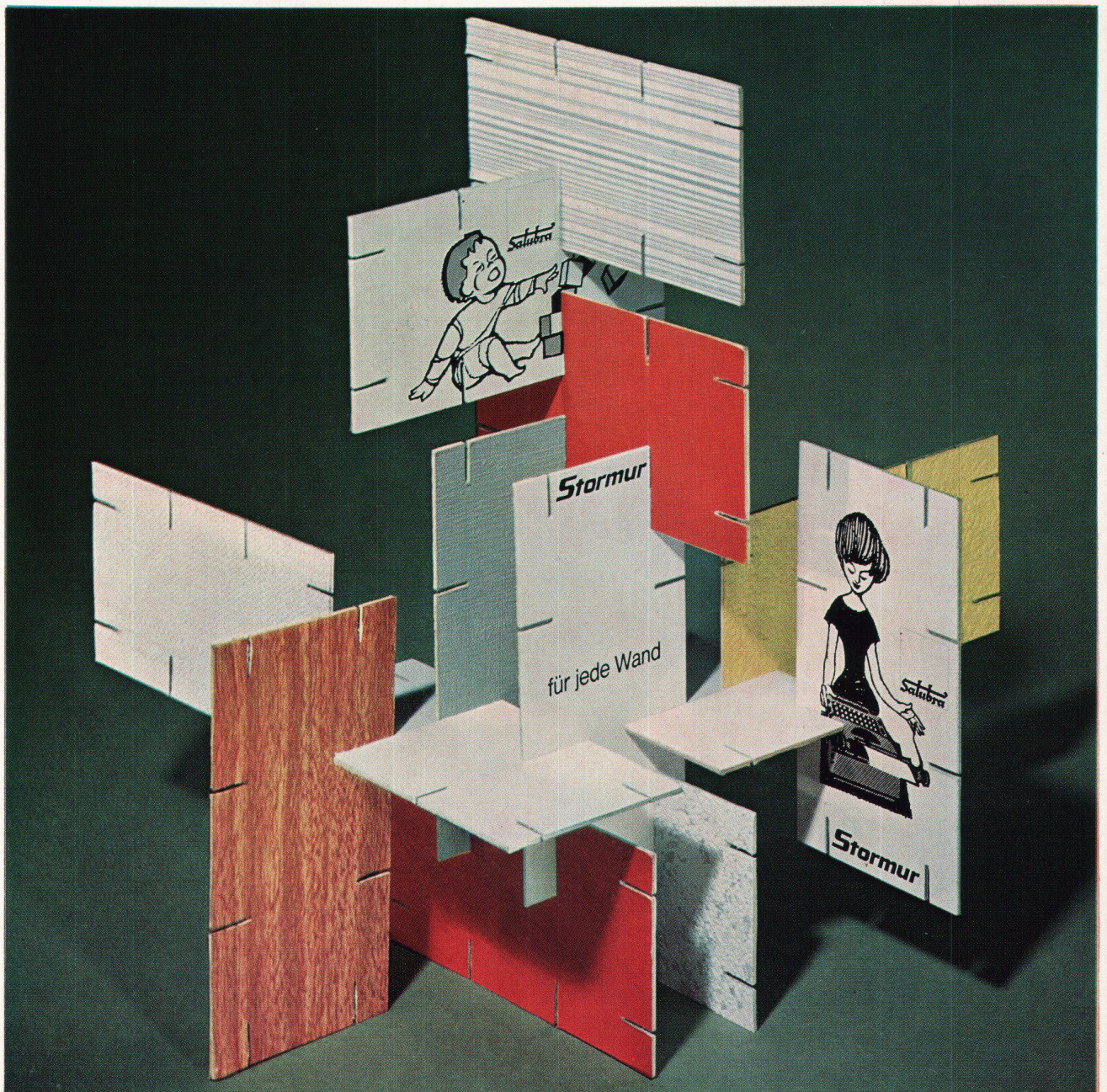


Stormur

vom Fachmann empfohlen –
vom Rechner gewünscht

STORMUR, der Wandbelag aus PVC hat sich in Hotels, Restaurants, Büros, Spitälern und Wohnhäusern bestens bewährt. Seine hohe Qualität reduziert die Unterhaltskosten, und die reiche Auswahl an Narbungen, Dessins und Farben ermöglicht eine vielfältige Verwendung. STORMUR ist stoss- und kratzfest, säurebeständig, waschbar und lichtecht. Da es sich weder ausdehnt noch zusammenzieht, ist seine Verarbeitung sehr einfach und zeitsparend. Gegen Feuchtigkeit und Kleisterflecken ist STORMUR unempfindlich.

Salubra





Die hochelastische Luxaflex-Lamelle kann nach Belieben gebogen werden, sie springt sofort wieder in ihre ursprüngliche Form zurück.

Testen Sie selbst

Luxaflex *

Luxaflex Aluminium-Lamellen beweisen ihre überlegene Qualität!

Luxaflex Aluminiumlamellen werden dem exklusiven Thermofort-Härtungsprozess unterworfen und zeichnen sich daher durch nie erlahmende Biegsamkeit und unbeschränkte Haltbarkeit aus.

Die wetterfeste Lackierung besteht aus eingebranntem Kunstharz-Email, das der stärksten Beanspruchung widersteht, weder verbleicht noch abblättert.

Verwenden Sie für Lamellenstoren und Rollstoren immer das unverwüstliche Luxaflex-Material.

Bestehen Sie bei Lamellenstoren-Aufträgen auf Luxaflex «Thermofort» Lamellen.

Die hochelastischen Luxaflex-Lamellen für Innen- und Aussenstoren werden von führenden Schweizer Storenfabriken verarbeitet.

* Ein Produkt der **Hunter Douglas**

HUNTER DOUGLAS AG, LUZERN, Moosstr. 15, Tel. 041/36083

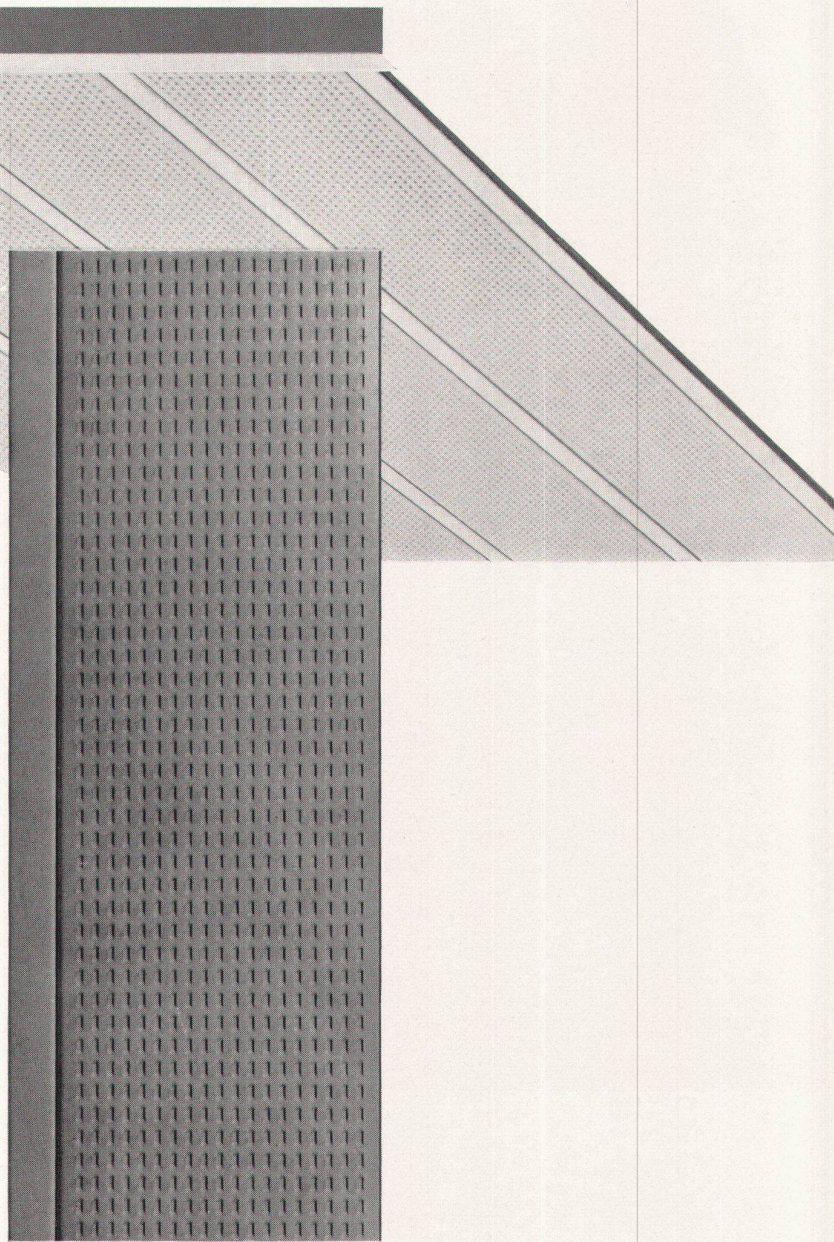


6311/VB1 1/1-1

Luxacoustic

Aluminium Akustikdecken schaffen Wohlbefinden durch ruhige dekorative Räume / neue Form / hohe regulierbare Schallschluckwirkung / ein- oder mehrfarbig in über 30 Farbtönen / unbrennbar / bruchsicher / rationelle Trockenbauweise / blendfreie Lichtreflektion / kombinierbar mit Heizung und Lüftung / hochwertige Thermo-lackierung / leichte Reinigung / der Deckenhohlraum ist durch rasche Demontage zugänglich.
Technische Beratung und Nachweis der autorisierten Verlegerfirmen durch

Hunter Douglas AG.
Luzern Moosstrasse 15 Tel. 041 3 60 83



Luxacoustic[®]
Aluminiumdecke

ein Erzeugnis von

Hunter Douglas

Industrieböden



Atelier Planchère/Doswald

Duratex-Hartbeton in Verarbeitung

Der Duratex-Hartbeton-Belag ist das Ergebnis einer fachgerechten Mischung und Verarbeitung von speziellen

Härtstoffen. Er nützt sich praktisch kaum ab, ist daher staubfrei und leicht zu reinigen. Als trittsicherer, undurchlässiger, gegen Öl, Petrol, Benzin und Laugen unempfindlicher Bodenbelag eignet er sich besonders für Fabrik- und Lagerhallen, Garagen, Rampen usw. Er wird in Grau, Grün oder Rot ausgeführt.

Ausserdem führen wir aus:

Fama-Hartmagnesit, Novafalt-Hartasphalt
Kieserling-Spezialbeton, Holzpflasterung.

Walo Bertschinger AG
Limmatstrasse 73
Telephon 051/44 66 60, Zürich

Walo

Bertschinger AG

«Die gute Form» für KELLCO-Platten

1961 wurde die Uni-Kollektion von KELLCO durch den Schweizerischen Werkbund mit der Anerkennungsurkunde «Die gute Form» ausgezeichnet. Erstklassige Fachleute der Architektur und Kunst hatten uns bei der Zusammenstellung dieser Farben beraten.

1962 ist die Kollektion durch weitere dezente Farben bereichert worden. Sie finden darin eine Abstufung feinsten Töne, gleich Steinen, von deren Schönheit man sich immer wieder überraschen läßt.

Allein die Graureihe ist bei KELLCO eine wahre Fundgrube. Hierzu gesellen sich die blauen, grünen, gelben und roten Abstufungen in großer Vollkommenheit.

Natürlich gilt auch für diese Töne die sprichwörtlich unverwüsthliche Qualität der

KELLCO-Kunststoffplatte, für die vom Werk schriftlich garantiert wird.

Schöpfen auch Sie die neuen Möglichkeiten voll aus, wählen Sie KELLCO, die Kunststoffplatte mit den natürlichsten und schönsten Farben.



Kunststoffplatten

Keller+Co AG Klingnau Telefon 056-51177



Entscheiden Sie sich für das Beste...

wenn Sie den Belag für Küchenmöbel, Gastische, Laden-, Coiffeur- und Büroeinrichtungen bestimmen. Wählen Sie ein Material, das Ihnen eine reiche Farbauswahl, gleichzeitig aber auch ein Maximum an Dauerhaftigkeit und praktischen Vorteilen gewährt. KELLCO-Kunststoffplatten bieten Ihnen beides; sie sind folglich das Richtige.

1961 wurde die Uni-Kollektion von KELLCO mit der Anerkennungsurkunde «Die gute Form» ausgezeichnet. 1962 ist sie noch durch einige neue moderne Töne bereichert worden.

Es sind aber nicht nur die dezenten Farben und der warme, unaufdringliche Seidenglanz, die für KELLCO sprechen, sondern die vielen praktischen und zum Teil exklusiven Vorteile dieser erstklassigen Schweizer Kunststoffplatte.



Planen Sie also keine Küche, kein Restaurant, keinen Laden oder welche Art Innenausbau es auch sei, ohne vorher die Vorteile der Kollektion 1963 der Schweizer Kunststoffplatte KELLCO geprüft zu haben. Nur das Beste ist für Ihre Projekte das Richtige.



Jede KELLCO-Platte genießt im Sinne der strengen NEMA-Normen volle Fabrikgarantie. Auf der Rückseite des Garantiescheines sind zudem Ratschläge hinsichtlich Reinigung und Pflege der Platten.



KELLCO ist hitzebeständig bis 150° C. Selbst brennende Zigaretten vermögen diese unverwüstlichen Platten nicht zu beschädigen.



Die porenlose und hygienische Oberfläche der KELLCO-Platte ist unempfindlich gegen Spirituosen, Fruchtsäfte, Weine, Öle, Fette sowie alle im Haushalt normalerweise vorkommenden Chemikalien.



Mit einfachsten Mitteln ist KELLCO im Nu gereinigt.

KELLCO-Platten sind durch und durch hart und zäh. Sie erweisen sich gegen Abnutzung als außerordentlich widerstandsfähig. Sie sind mit einem Wort ein ausgesprochen dauerhafter Belag.



Die 70 Farben und Dessins sind nach den amerikanischen NEMA-Normen im Fadeometer auf Lichtechtheit geprüft.



Die fünf Mitarbeiter im technischen Dienst stehen für Auskünfte und Ratschläge betreffend Anwendungs- und Konstruktionsprobleme kostenlos zur Verfügung.

wählen Sie deshalb KELLCO- Platten



Wolle

– ein Stück Natur

Den faszinierenden Formen urwüchsiger Materie gilt unsere besondere Bewunderung.
In «Liebe zur Materie» entstehen auch TISCA-TEPPICHE.
Inser liebstes Material: hochwertige Naturwollgarne, sympathisch, unverfälscht.
In TISCA-ATLAS ausdrucksvoll verarbeitet, bleibt Wolle ein Stück Natur.
Massanfertigungen bis zu 4,25 m Breite. Bezugsquellennachweis, Muster u. Prospekte
durch A. Tischhauser & Co Weberei Bühler b/St. Gallen 071 9 22 62

TISCA

Für Ihre neuen Vorhänge verlangen Sie in Ihrem Fachgeschäft Schoop-Kollektionen. — Aus Schoop-Kollektionen treffen Sie die engere Wahl, finden Sie Ihren Vorhang. Schoop Engros-Schauräume in Zürich, Basel, Bern, Lausanne und Lugano.

Schoop

