

Objekttyp: **Advertising**

Zeitschrift: **Das Werk : Architektur und Kunst = L'oeuvre : architecture et art**

Band (Jahr): **50 (1963)**

Heft 10: **Zum 50jährigen Bestehen des Schweizerischen Werkbundes**

PDF erstellt am: **12.07.2024**

Nutzungsbedingungen

Die ETH-Bibliothek ist Anbieterin der digitalisierten Zeitschriften. Sie besitzt keine Urheberrechte an den Inhalten der Zeitschriften. Die Rechte liegen in der Regel bei den Herausgebern.

Die auf der Plattform e-periodica veröffentlichten Dokumente stehen für nicht-kommerzielle Zwecke in Lehre und Forschung sowie für die private Nutzung frei zur Verfügung. Einzelne Dateien oder Ausdrucke aus diesem Angebot können zusammen mit diesen Nutzungsbedingungen und den korrekten Herkunftsbezeichnungen weitergegeben werden.

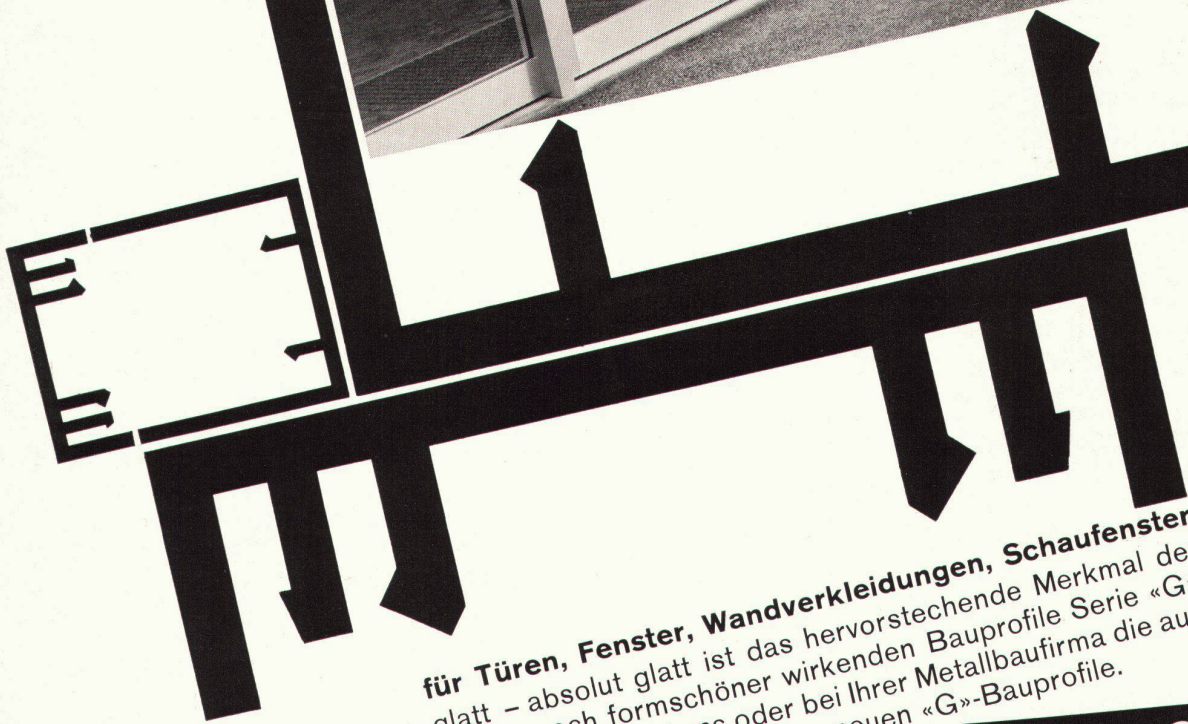
Das Veröffentlichen von Bildern in Print- und Online-Publikationen ist nur mit vorheriger Genehmigung der Rechteinhaber erlaubt. Die systematische Speicherung von Teilen des elektronischen Angebots auf anderen Servern bedarf ebenfalls des schriftlichen Einverständnisses der Rechteinhaber.

Haftungsausschluss

Alle Angaben erfolgen ohne Gewähr für Vollständigkeit oder Richtigkeit. Es wird keine Haftung übernommen für Schäden durch die Verwendung von Informationen aus diesem Online-Angebot oder durch das Fehlen von Informationen. Dies gilt auch für Inhalte Dritter, die über dieses Angebot zugänglich sind.

Aluminium Bauprofile Serie G

Verkaufsbüro Charles Gysler Langnau s/A



für Türen, Fenster, Wandverkleidungen, Schaufenster
glatt – absolut glatt ist das hervorsteckende Merkmal der
neuen, noch formschöner wirkenden Bauprofile Serie «G»
Verlangen Sie bei uns oder bei Ihrer Metallbaufirma die aus-
führliche Dokumentation der neuen «G»-Bauprofile.

GLISSA AG Schaffhausen
Telefon 053/5 92 31



Unser technischer Dienst ist kreativ

Hier ein Beispiel: Für den hier gezeigten Coiffeursalon war ursprünglich eine genormte Garnitur vorgesehen. In Zusammenarbeit mit einem Mitarbeiter unseres technischen Dienstes ließ sich aber eine viel gediegenere Lösung verwirklichen: Einbau des Beckens in einen mit KELLCO überzogenen Kubus.

Dabei sind die Wasserabdichtungsprobleme usw. so einwandfrei gelöst, daß dieser Typ mühelos serienmäßig hergestellt werden kann.

Das obige Beispiel ist eines von vielen, das beweist, daß Sie von unserem technischen Dienst noch mehr verlangen können als nur fachliche Auskünfte, daß er auch geschmacklich «auf der Höhe» ist.

Unsere Mitarbeiter im technischen Dienst sind keine «Vertreter», die nur Ihre kostbare Arbeitszeit beanspruchen. Im Gegenteil, ihre Aufgabe besteht darin, Ihnen etwas abzunehmen. Zögern Sie also nicht, unseren technischen Dienst anzufordern, denn unsere Mitarbeiter werden mit Begeisterung und Fachwissen Ihre Probleme lösen.



Kunststoffplatten

Keller+Co AG Klingnau Telefon 056-51177



Entscheiden Sie sich für das Beste...

wenn Sie den Belag für Küchenmöbel, Gasttische, Laden-, Coiffeur- und Büroeinrichtungen bestimmen. Wählen Sie ein Material, das Ihnen eine reiche Farbauswahl, gleichzeitig aber auch ein Maximum an Dauerhaftigkeit und praktischen Vorteilen gewährt. KELLCO-Kunststoffplatten bieten Ihnen beides; sie sind folglich das Richtige.

1961 wurde die Uni-Kollektion von KELLCO mit der Anerkennungsurkunde «Die gute Form» ausgezeichnet. 1962 ist sie noch durch einige neue moderne Töne bereichert worden.

Es sind aber nicht nur die dezenten Farben und der warme, unaufdringliche Seidenglanz, die für KELLCO sprechen, sondern die vielen praktischen und zum Teil exklusiven Vorteile dieser erstklassigen Schweizer Kunststoffplatte.



Planen Sie also keine Küche, kein Restaurant, keinen Laden oder welche Art Innenausbau es auch sei, ohne vorher die Vorteile der Kollektion 1963 der Schweizer Kunststoffplatte KELLCO geprüft zu haben. Nur das Beste ist für Ihre Projekte das Richtige.



Jede KELLCO-Platte genießt im Sinne der strengen NEMA-Normen volle Fabrikgarantie. Auf der Rückseite des Garantiescheines sind zudem Ratschläge hinsichtlich Reinigung und Pflege der Platten.



KELLCO ist hitzebeständig bis 150° C. Selbst brennende Zigaretten vermögen diese unverwüsthchen Platten nicht zu beschädigen.



Die porenlose und hygienische Oberfläche der KELLCO-Platte ist unempfindlich gegen Spirituosen, Fruchtsäfte, Weine, Öle, Fette sowie alle im Haushalt normalerweise vorkommenden Chemikalien.



Mit einfachsten Mitteln ist KELLCO im Nu gereinigt.

KELLCO-Platten sind durch und durch hart und zäh. Sie erweisen sich gegen Abnutzung als außerordentlich widerstandsfähig. Sie sind mit einem Wort ein ausgesprochen dauerhafter Belag.



Die 70 Farben und Dessins sind nach den amerikanischen NEMA-Normen im Fadeometer auf Lichtechtheit geprüft.



Die fünf Mitarbeiter im technischen Dienst stehen für Auskünfte und Ratschläge betreffend Anwendungs- und Konstruktionsprobleme kostenlos zur Verfügung.

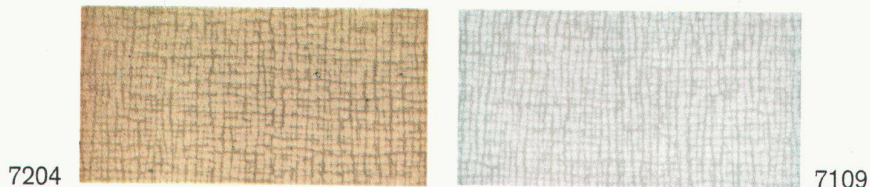
wählen Sie deshalb KELLCO- Platten

plastofloor
silent

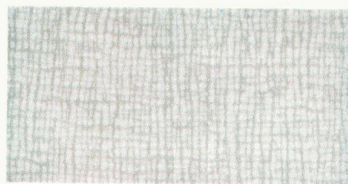
*weich wie ein Teppich...
doux comme un tapis...*

*unempfindlich wie ein Plasticbelag...
insensible comme un revêtement en plastic*

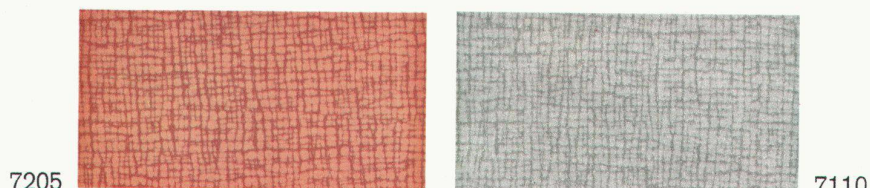
plastofloor silent



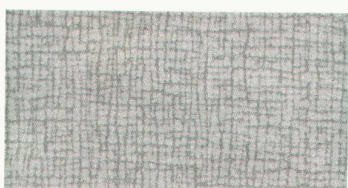
7204



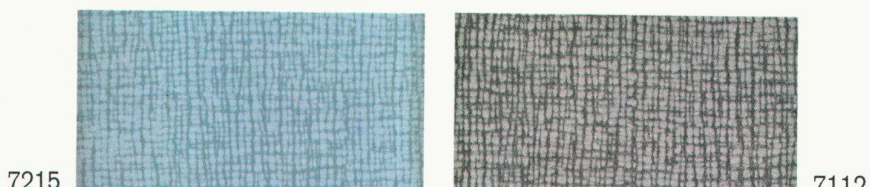
7109



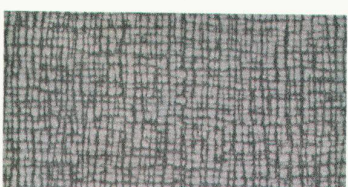
7205



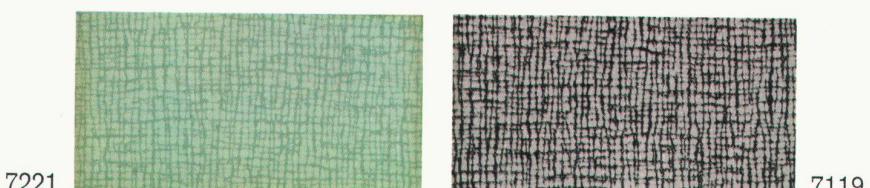
7110



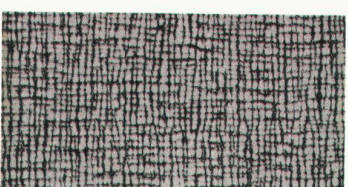
7215



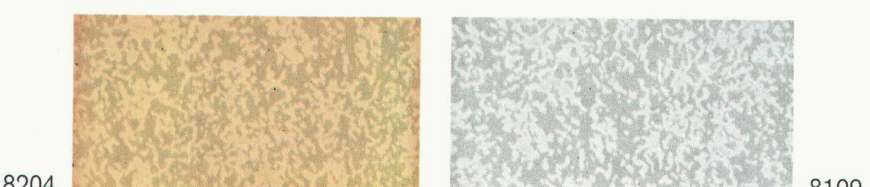
7112



7221



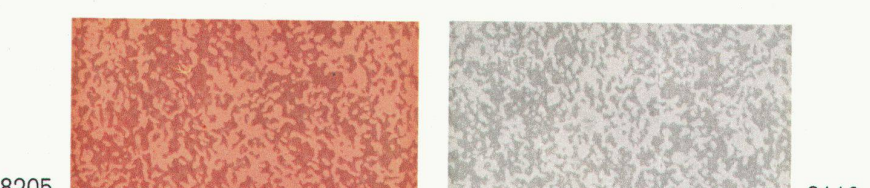
7119



8204



8109



8205



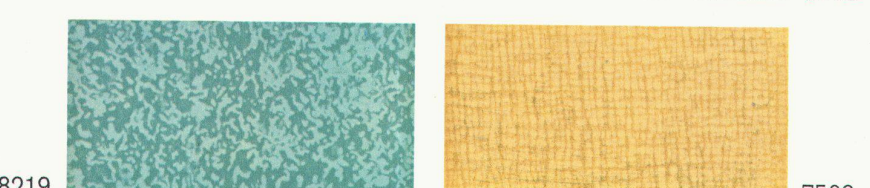
8110



8215



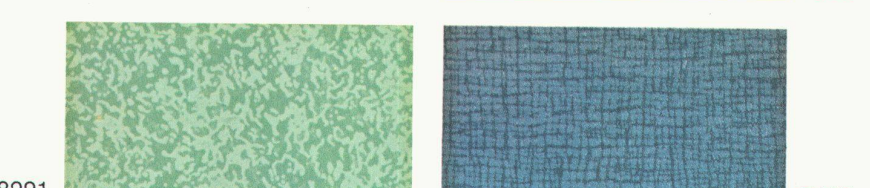
8112



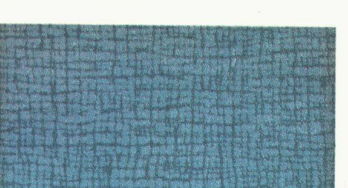
8219



7503



8221



7415



7421



7506

Plastofloor silent ist ein Schweizer Kunststoffbodenbelag mit einer schall- und wärmeisolierenden Jutefilz-Unterschicht. Die in der Masse durchgefärbte PVC-Gehschicht ist mit der Jutefilz-Unterschicht untrennbar verbunden. Plastofloor silent besitzt, dank der PVC/Jutefilz-Kombination, folgende Eigenschaften: schalldämmend, wärmeisolierend, angenehm weich und elastisch zu begehen, dauerhaft, formbeständig, strapazierfähig, kratzunempfindlich, farb- und lichtecht, öl-, fett-, wasser- und weitgehend säurebeständig, leicht zu reinigen, einfach zu verlegen, preisgünstig. Plastofloor silent, mit harmonischer Ton-in-Ton-Farbgebung nach der Landoltschen Farbnormung, ist in 2 Strukturen mit 8 und 13 Farbtönen erhältlich. Plastofloor silent ermöglicht eine gediegene und grosszügige Raumgestaltung.

Plastofloor silent ist ca. 3,5 mm dick und in Bahnen von 200 cm Breite lieferbar. Für die Dauerhaftigkeit ist die Stärke der PVC-Gehschicht und für die Schallisolation die Jutefilzunterschicht massgebend. Plastofloor silent hat ein Gesamtgewicht von ca. 1900 g/m², wovon ca. 1200 g/m² auf PVC entfallen.

Plastofloor silent braucht keine besondere Pflege; feucht aufnehmen genügt. Bei starker Verschmutzung empfehlen wir Ihnen die Verwendung von gewöhnlichem Seifenwasser. Plastofloor silent kann überall verwendet werden, wo Ruhe, Komfort und Wirtschaftlichkeit gewünscht werden.

Plastofloor silent kann auf jeden trockenen, festen und ebenen Unterlagsboden verlegt werden. Bei Holzböden ist eine Zwischenlage aus Hartfaserplatten oder Filzkarton, quer zu den Plastofloor silent-Bahnen liegend, zu verlegen. Als Klebstoff eignet sich unser Floorcolle oder ein guter Kunstharz-Dispersionskleber.

Plastofloor silent ist wie die übrigen Bodenbeläge Dätwyler auf die heute gebräuchlichen Wand- und Deckenfarben abgestimmt; dies erleichtert eine funktionell richtige Farbgebung im Raum.

Permanente Ausstellungen in den Baumessen von Zürich, Bern, Lausanne, Luzern, Bauzentrum Wien.

Verkauf, Verlegung, Muster und Offerten durch den Fachhandel.

Garantie nach SIA-Bestimmungen, DIN und Oe-Norm.

Bezugsquellennachweis durch uns.

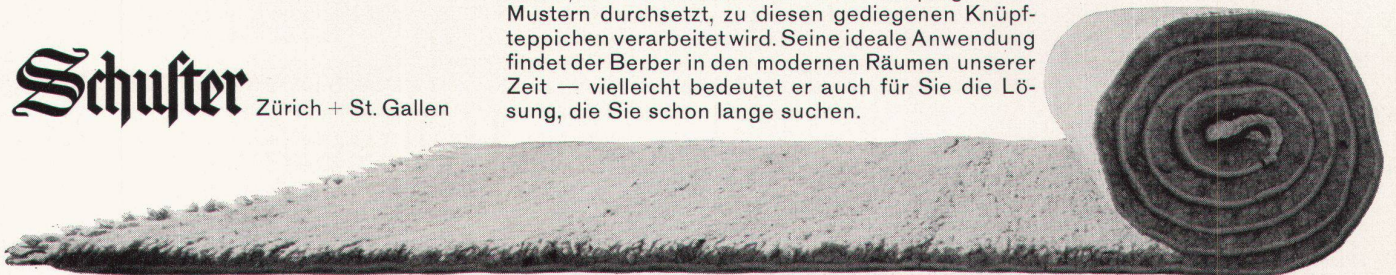
dätwyler ag

Schweizerische Draht-,
Kabel- und Gummiwerke
Altdorf-Uri
Telefon 044 / 9 12 12



Berberteppiche zeichnen sich aus durch ihre dichte, hochflorige Struktur und ein reich wirkendes, schönes Wollmaterial. Die charakteristischen Berberfarbtöne, beige und braun, gebrochenes weiss, grau und schwarz ergeben sich aus der naturfarbenen Wolle, welche entweder uni oder mit prägnanten Mustern durchsetzt, zu diesen gediegenen Knüpft Teppichen verarbeitet wird. Seine ideale Anwendung findet der Berber in den modernen Räumen unserer Zeit — vielleicht bedeutet er auch für Sie die Lösung, die Sie schon lange suchen.

Schuster Zürich + St. Gallen



ERBA

ERBA AG ERLNBACH ZH

Kirsch

LAMELLEN-
STOREN



Die S-förmigen und konkaven Lamellen spenden Schatten, ohne die Sicht durchs Fenster zu verdunkeln und ohne die Sicht durchs Fenster zu verdecken. Einfache Betätigung: Dasselbe Bedienungsorgan senkt und reguliert die Lamellen; automatische Arretierung. Eine breite Skala von Pastelltönen und Kontrastfarben ermöglicht Ihnen eine sorgfältige Auswahl. Beratung unverbindlich.
Telephon (051) 90 42 42

Unser Fabrikationsprogramm für Bauprodukte umfasst Lamellenstoren KIRSCH, Roll-Lamellenstoren, Plastikrolläden, Dunkelstoren, Vorhangschienen KIRSCH, Harmonikatüren MODERNFOLD, mit Kunstleder überzogene Metallkonstruktion.

Auto-Unterstände



Modernste Konstruktion – Solide Ausführung –
Lieferbar in jeder gewünschten Größe – Ein- und
doppelseitig

Hulftegger+Co.AG

Stäfa ZH Telephon (051) 74 90 33-36
Generalvertretung der Firma Josef Meyer,
Eisenbau AG, Luzern

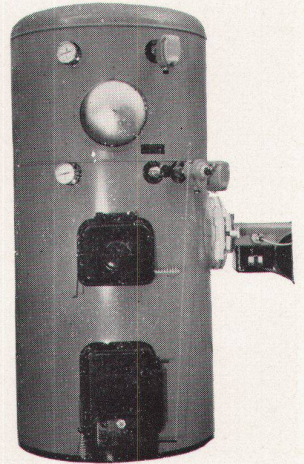
So dient Ihnen der Hoval-Service

Ist die Verbrennung einwandfrei? Hat der Elektriker die Automatik vorschriftsgemäss angeschlossen? Funktioniert der Heizkessel richtig? Ist er sorgfältig einreguliert? Wenn Sie eine Hoval-Heizung haben, nimmt Ihnen der Hoval-Kundendienst diese Sorgen ab. Der Hoval-Monteur zeigt Ihnen auch, wie einfach der Hoval-Kessel und die Hoval-Automatik zu bedienen sind.

In allen Gebieten der Schweiz arbeiten die Hoval-Monteur schnell und zuverlässig. Ein gut organisiertes Kontrollsystem überwacht Ihre Hoval-Anlage. Welch ein wertvolles Plus für Sie und die vielen 10 000 zufriedenen Hoval-Kunden!

Ja, der Hoval-Kessel ist wirklich vorteilhaft. Wegen dem Hoval-Service. Weil er heizt und zugleich warmes Wasser im Überfluss liefert. Weil er automatisch läuft. Weil er Öl und feste Brennstoffe ohne Umstellung verfeuert. Und weil er so sparsam ist. Der Hoval-Kessel ist auch für Ihr Haus der richtige Heizkessel.

Schreiben Sie an:
 Hoval Ing. G. Herzog + Co. Feldmeilen/ZH
 Telefon 051/73 12 82
 Basel Bern Lausanne Lugano
 Verkauf und Service auch in
 Westdeutschland (Krupp-Kessel)
 Österreich, Benelux, England, Frankreich





Zellweger AG, Uster

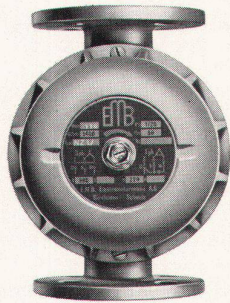


HZ-Leichtmetallfenster wurden montiert in Oslo, Luxemburg, Den Haag, in der Schweiz bei Swissair, Bührle & Co., BBC Baden, Zellweger AG, Spital Olten, Hochhaus zur Palme, AIAG und Franz AG in Zürich, Weidmann AG in Rapperswil und andere mehr. Die Vielseitigkeit der HZ-Konstruktion verhalf zum heutigen Erfolg

Hädrich

Jul. Hädrich & Co.

Eisen- und Metallbau
Profil-Presswerk
Freilagerstrasse 29 Zürich 9/47
Telefon 051 / 52 12 52

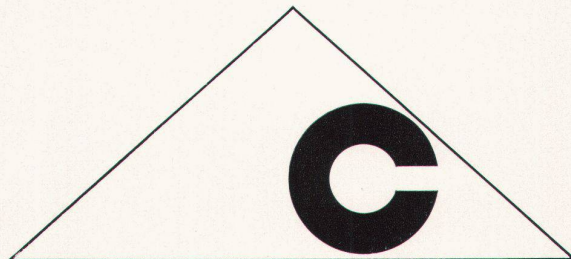


Eine EMB-Umwälzpumpe — der Punkt auf's i jeder Zentralheizungsanlage!

Durch den Einbau einer EMB-Pumpe wird die Wärme im ganzen Rohrnetz gleichmässig verteilt, die Kapazität der Heizungsanlage voll ausgenützt und Brennstoff gespart, da die Strahlungsverluste an Heizkessel und Vorlaufleitungen vermindert werden. EMB baut Umwälzpumpen für jede Zentralheizungsanlage, ob gross oder klein. Verlangen Sie bitte die ausführlichen Prospekte.

heizungen

EMB Elektromotorenbau AG Birsfelden Tel. 061/411850



COLORA GRAPHIKA AG Federweg 22 Bern Tel. (031) 94833-34

Unsere neueste Entwicklung, um mehr Sicherheit zu garantieren, heisst:

Heatset-Farben

für Offset- und Buchdruck

NEFF
Herde

maximaler Komfort optimaler Ausbau

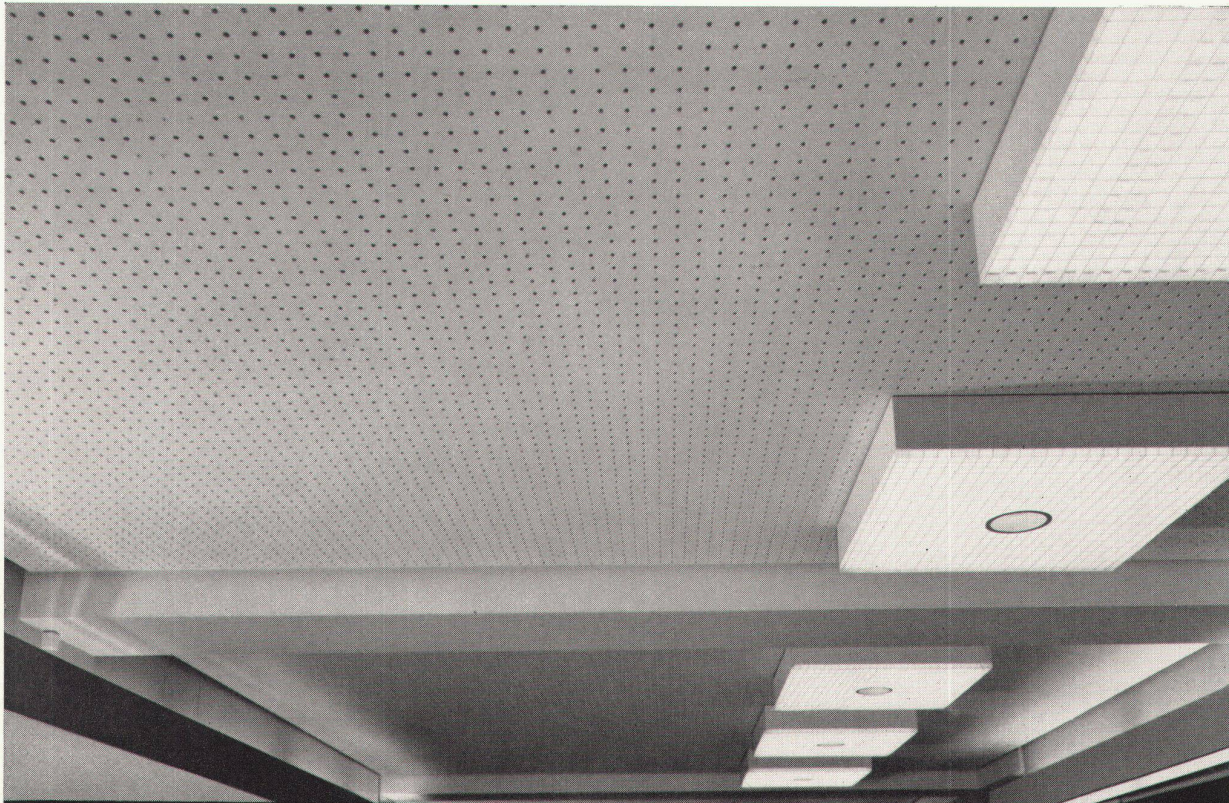
dank raffinierter Einbaumodelle, getrennter Backofen in komfortabler Bedienungshöhe und separatem Rechaud. Auch hier die bewährte NEFF 4fach-Automatik.

- ① **Autotherm-Kochplatte.** Sie hält die Temperatur auf der gleichen Höhe.
- ② **Backofen-Automatik** liefert tischfertig das komplette 5teilige Menu zur vorgewählten Zeit.
- ③ **Zeitschalter** schaltet das Rechauds zur gewünschten Zeit ein und automatisch zur vorbestimmten Zeit aus.
- ④ **Kochautomat** überwacht die Temperatur des Kochgutes und verhindert das Überkochen. SEV geprüft

NEFF-EXPORT AG ZUG
Zug 1 Postfach Telephon 042 43757 Gartenstrasse 2

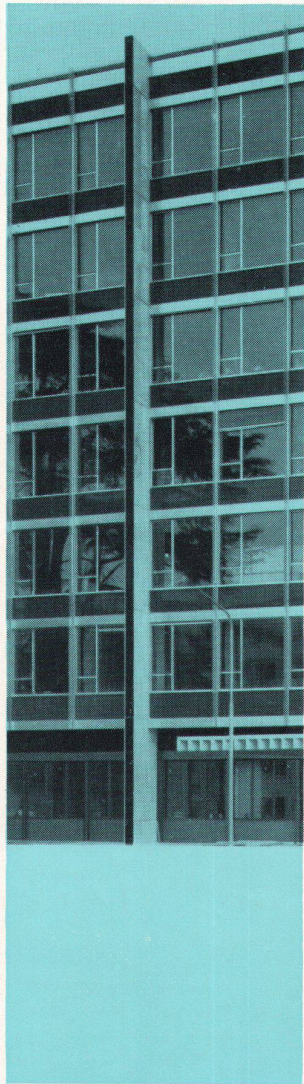
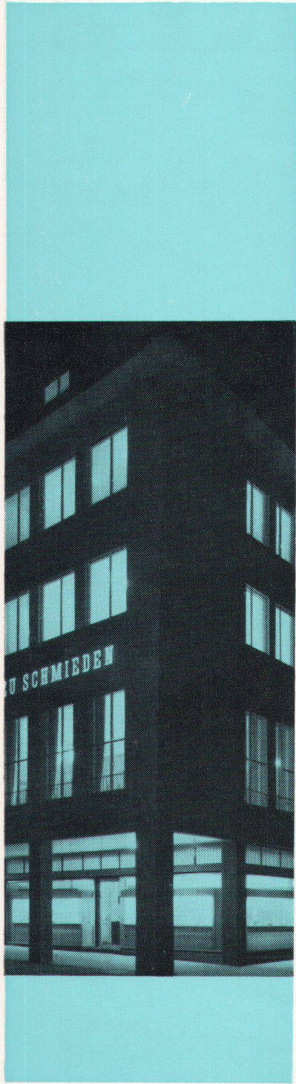
NEFF
Herde

jetzt auch in der Schweiz



Fugenlose Gipsplattendecken „Gipro“ Fritz Grob AG Zürich

Sifrag- Klimaanlagen in Bauten von heute



SIFRAG

Sifrag Luft- und Klimatechnik
Frei AG
Bern Zürich Basel Lausanne Lugano

Seit 1926 über 16000 Anlagen montiert

NEON ROVO+CLAUDE AG

Lichtreklamen, Beleuchtungen
Zürich 9/48 (051) 62 44 00 Filialen in: Basel,
Lausanne, Bern, Lugano, Genf

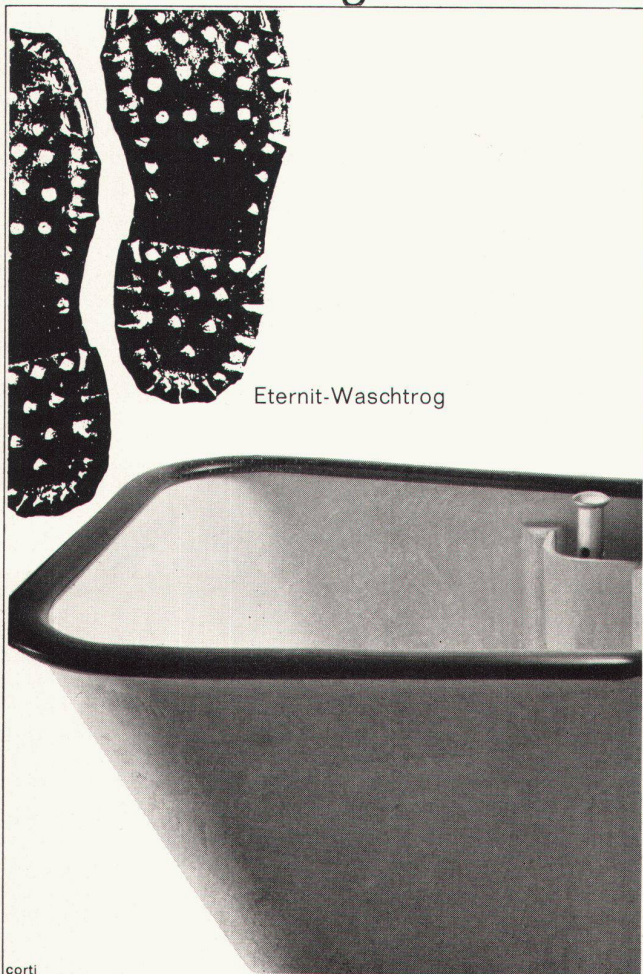
Sanitär Kuhn AG

Kuhn

Zürich 5 Basel
Sihlquai 75 Missionsstrasse 37
051 - 42 22 55 061 - 43 66 70

Waschtröge im Zeitalter der Waschautomaten? Selbstverständlich. Es gibt immer Dinge, die sich unmöglich in eine Schulthess-Super legen lassen. Militärschuhe zum Beispiel. Dafür und für vieles mehr ist dann unser Eternit-Waschtrög gut. Mädchen für alles und Prügelknabe in einem. Er ist nicht zimperlich, kratzfest und funktioniert immer. Und dafür sind Fr.121.- sicher nicht zuviel.

Prügelknabe



Eternit-Waschtrög

corti

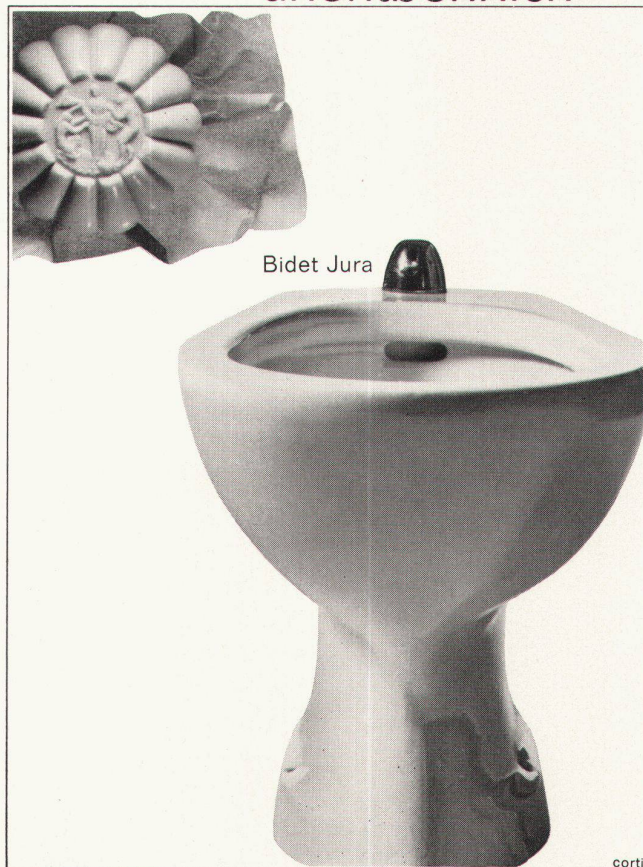
Sanitär Kuhn AG

Kuhn

Zürich 5 Basel
Sihlquai 75 Missionsstrasse 37
051 - 42 22 55 061 - 43 66 70

Unbekannt? Etwas, das in diesem Masse der Körperhygiene dient? Und doch – im Wohnungsbau wird dem Bidet zu wenig Bedeutung beigemessen, obwohl es sich durch keinen anderen Apparat ersetzen lässt. Die Einwände? Platzmangel? Dann müsste eigens dafür Platz geschaffen werden, behaupten wir. Der Preis? Für ein Plus an Hygiene ist er keinesfalls zu hoch. Bidet Jura – schlicht, formschön, aus einem konsequent neuzeitlichen Programm.

unbekannt ——— unentbehrlich



Bidet Jura

corti

Die Spitzenenergie par excellence

Gas

Gas zum Kochen, für
Warmwasser, zum Waschen,
Trocknen, Heizen,
Kühlen und für Gewerbe
und Industrie.
Beratung und Lieferung
durch Gaswerke
und Installateure.

Gas hat viele Gebrauchsvorteile! Gas hat aber dazu noch den Vorteil, dass es gespeichert werden kann. In den Gasometern ist reichlich Gas vorhanden, um die stärksten täglichen Belastungsschwankungen auszugleichen. Es ist genug vorhanden, um in den Zeiten des Spitzenbedarfs mehr als ein Drittel des gesamten Netzenergiebedarfes zu übernehmen. Mit Gas als Energie können Sie immer aus dem Vollen schöpfen!



Wer mit Gas plant und Gas installiert, rechnet für heute und denkt für die Zukunft.



Genormter Küchenbau:

Normelemente 55/60/90 und Chromstahlabdeckungen für Spültisch, Rüstplatz und Herd werden heute vielfach verwendet. Bono fabriziert den dazugehörigen Einbau-Gasherd.

Vereinfachte Installation:

Bodenstellschrauben für das Nivellieren und Aufhängebolzen unter der Chromstahlplatte garantieren eine genaue Montage des Einbau-Gasherdes.

Zündsicherungen:

Vollgesicherte Brenner können auf Wunsch und gegen Mehrpreis geliefert werden; die Gaszufuhr wird automatisch unterbrochen, wenn keine Flamme brennt.

Normgerechte Konstruktion:

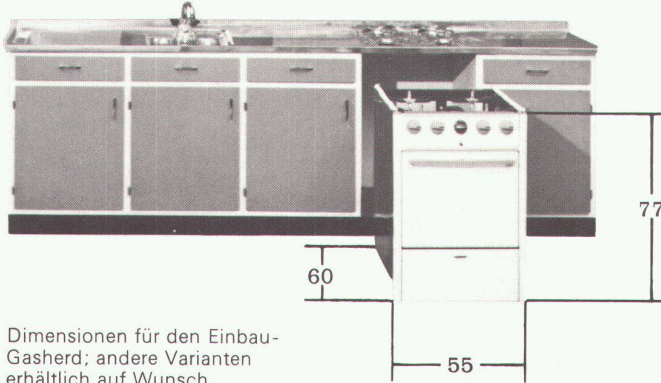
Sockel, Backofen und Gasarmaturen sind in einem Kubus mit normierten Dimensionen zusammengebaut. Die geschlossene Herdplatte bildet einen Teil der Chromstahlabdeckung.

Standard- ausstattung:

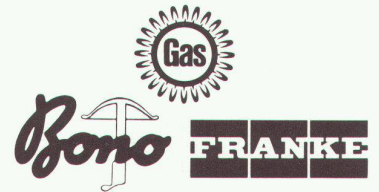
Einbau- und Normalgasherde haben die gleiche zweckmässige Ausstattung mit federnden, wegnehmbaren Pfannenträgern, automatischem Temperaturregler und reichhaltigem Zubehör.

Mannigfaltige Aus- führungsvarianten:

Bono-Einbaugasherde werden mit 3 oder 4 Kochstellen geliefert. Ihre Vorderfront ist pastellweiss emailliert; auf Wunsch sind auch andere Farben erhältlich.

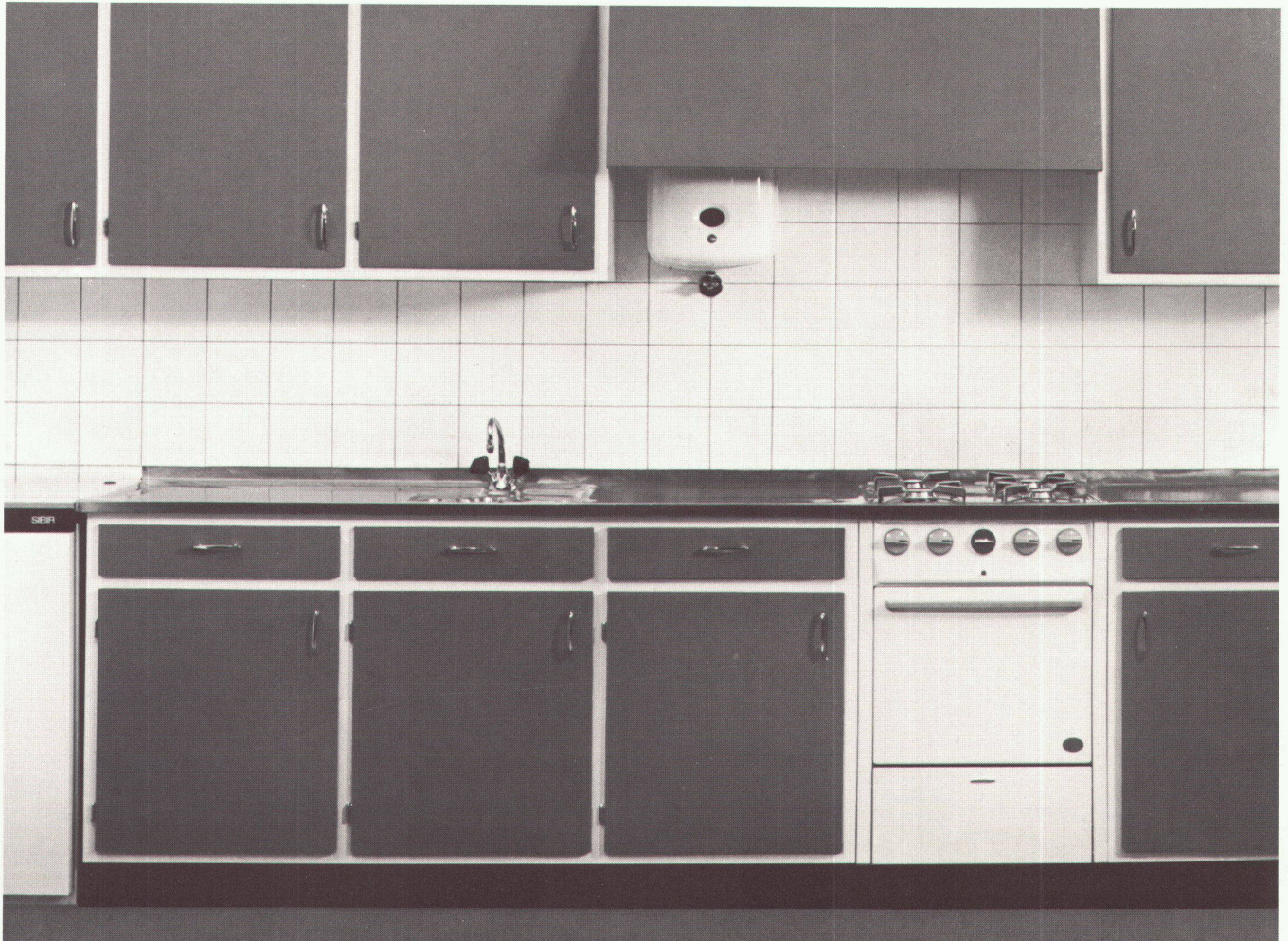


Dimensionen für den Einbau-Gasherd; andere Varianten erhältlich auf Wunsch



Chromstahlkombination Bono/Franke in einer Küche von Merker

Bono Apparate AG, Schlieren-Zürich



Gips-Karton-platten nicht brennbar



Umbauen ohne Betriebsunterbruch.

Die beste und rationellste Lösung finden Sie mit der grossflächigen, nicht brennbaren Gipskartonplatte. Wenn es pressiert – ja wenn gar

Stunden zählen – verwendet man Gipskartonplatten als Werkstoff, sie bieten Gewähr für rasches, trockenes und sauberes Verarbeiten. Sie sind raumbeständig, darum müssen Sie auch später nicht mit

dem Quillen oder gar Öffnen von Fugen rechnen.

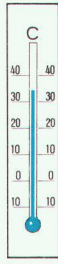
Auskunft und Beratung durch die GIPS-UNION AG, Talstr. 83, Zürich

20

GK 402



Duplex Isolier- und Schalungsplatten



Wohnen in einem Eiskeller mag im Sommer recht angenehm – im Winter aber ein leidiger Umstand sein.

Bauen Sie warm! Es lohnt sich nicht, schlecht isolierende Baustoffe zu verwenden. Was Sie heute bei den

Baukosten einsparen, geben Sie morgen um ein Mehrfaches für die Heizkosten wieder aus.

Erkundigen Sie sich über die Duplex-Bauweise; sie bringt Ihnen folgende Vorteile:

Bessere Isolierung (k-Wert 0,718),

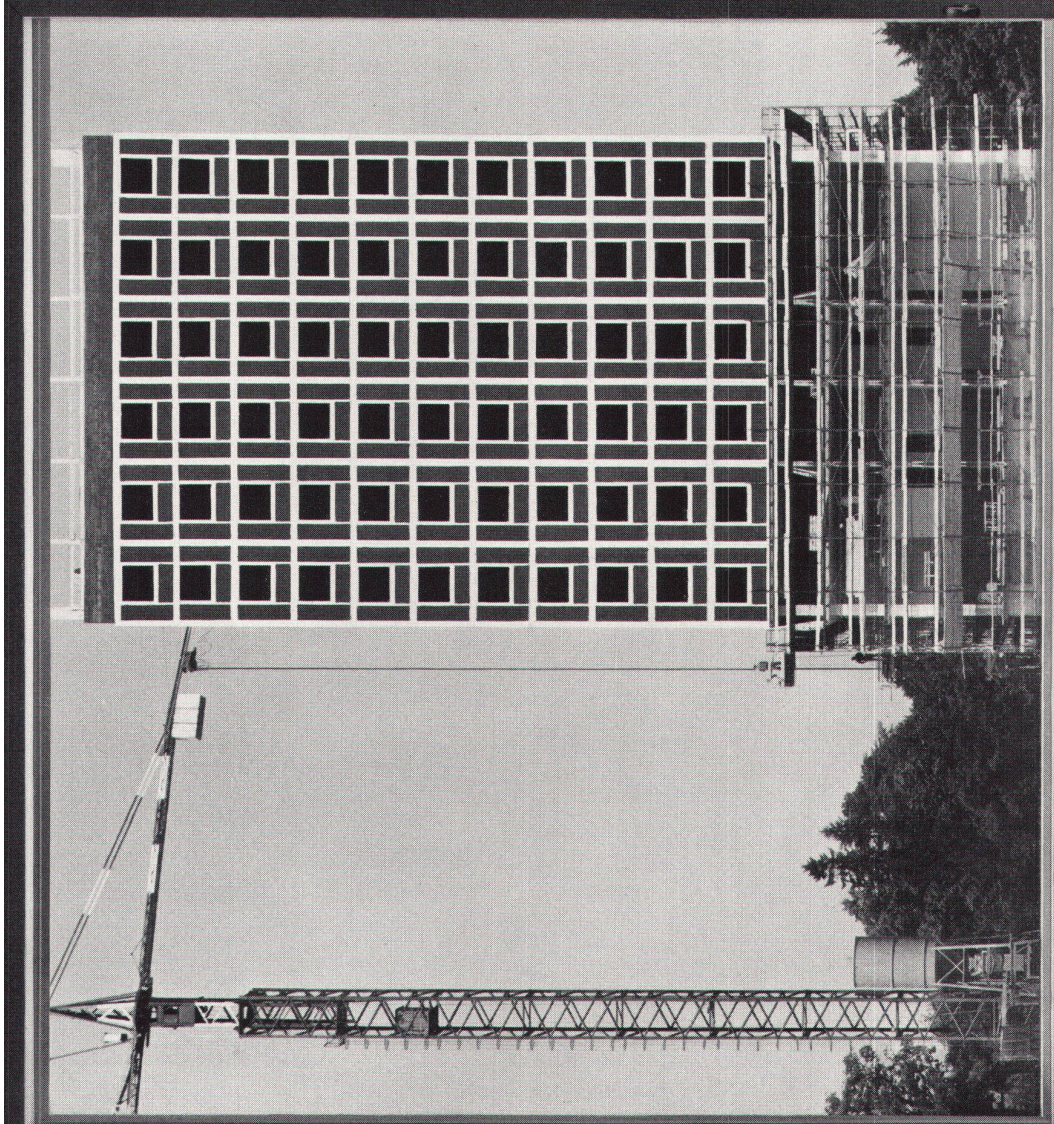
Wegfall des Grundputzes, geringere Wandstärken, kleineres Gewicht, trockenes Versetzen usw.

Auskunft und Beratung durch die GIPS-UNION AG, Talstr. 83, Zürich





l h hauser vsq



**leicht
metall
fenster
fassaden**

**hirsch
metall
bau
biel**

hirsch metall bau
biel 8
tel 032 4 45 14

hotel
intercontinental
parc de budé
genève
ddor et julliard
architectes
genève



Robert Lenz
Möbelstoffweberei
Meisterschwanden
Telephon (057) 7 25 51



Hansch
Rollriegelverschluß
speziell geeignet für 1flügelige Fenster mit
Isolier-Verglasung
Verlangen Sie bitte Detailzeichnungen

Hans Schärer
Baubeschlägefabrik

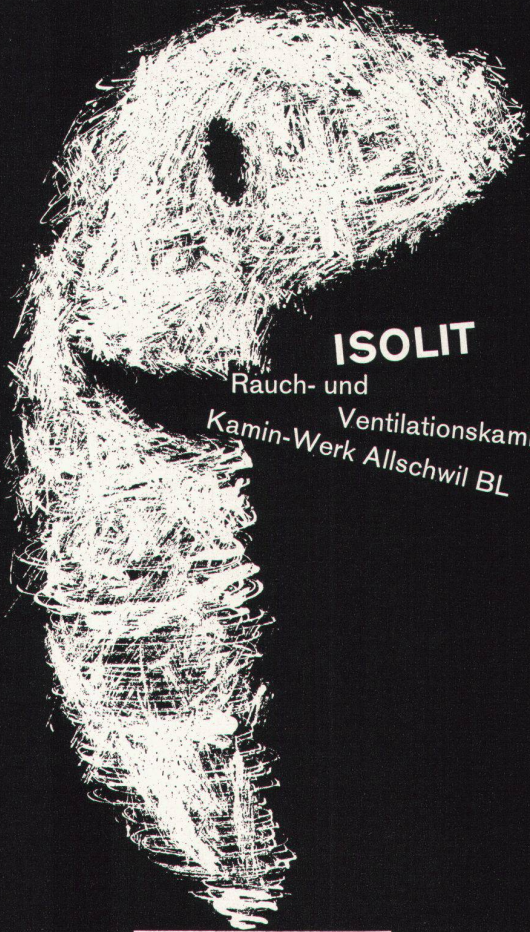
Rupperswil AG
Telephon (064) 34269

Aufzüge
mit elektrischem Antrieb

Aufzüge
mit hydraulischem Antrieb

Aufzüge
mit Handantrieb

LERCH ZÜRICH 1
Schlosserei und
Aufzügefabrik
Oetenbachgasse 5-9
Tel. (051) 23 30 00



ISOLIT
Rauch- und
Ventilationskamine
Kamin-Werk Allschwil BL



Das Spiel
mit
dem Licht...

GUSSGLAS
Glaverbel
hell
durchscheinend
dekorativ

Eine unvergleichliche
Serie
von mehr als
70 verschiedenen
Mustern gestattet
die Anpassung
an jede Anforderung
des modernen Dekors

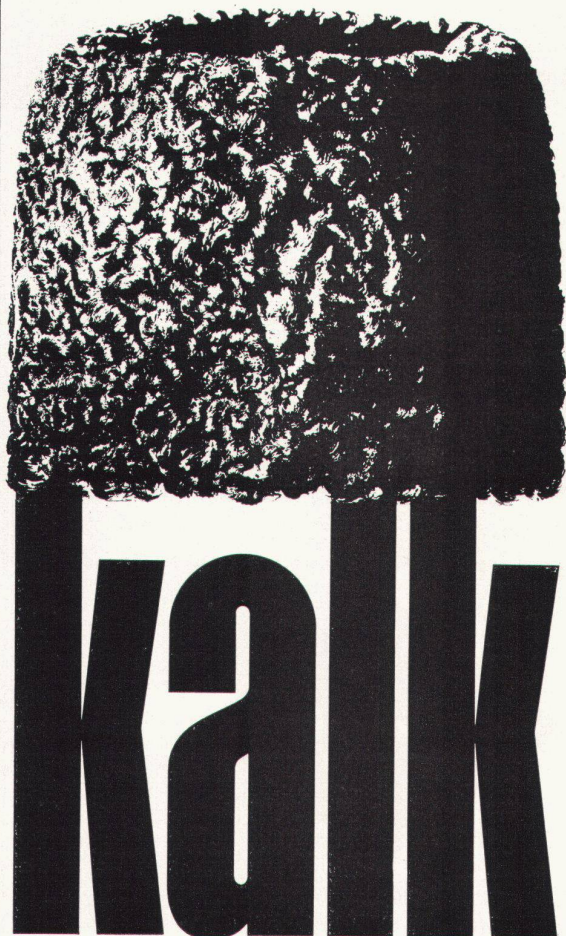


Erzeuger
aller
Glasprodukte
für
den Bau

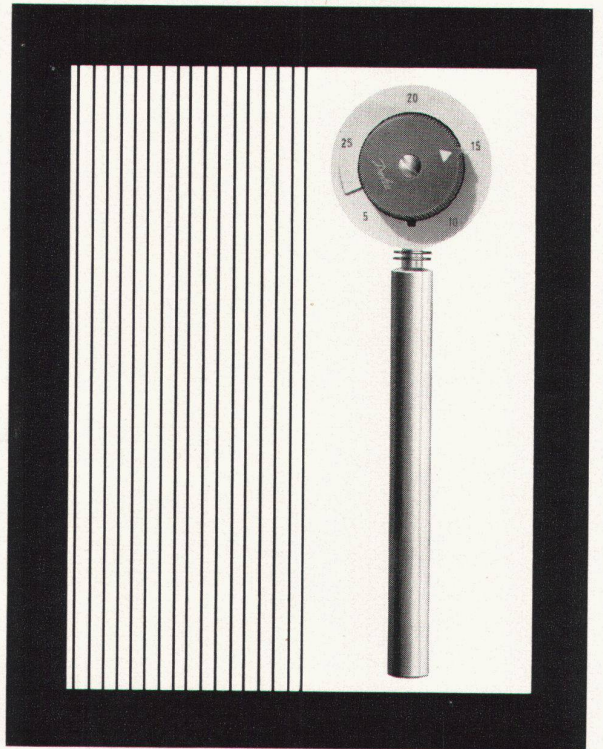
havas belge

Handelsabteilung: 71, Rue de la Loi, Bruxelles 4
Generalvertretung für die Schweiz:
Jac. Huber & Bühler, Biel, Mattenstrasse 137, Telefon 032/3 88 33

hydraulischer Kalk
ist wärmeisolierend,
ausgiebig
und leicht zu verarbeiten



Der Thermostat am Radiator



Danfoss Radiatorventil

Wenn bei einer komfortablen Heizungsanlage verlangt wird, dass jeder Heizkörper nur genau soviel Wärme abgibt, wie zum Einhalten einer gewünschten Raumtemperatur nötig ist, kann eine zweckmässige und billige Lösung mit thermostatischen Danfoss Radiatorventilen erreicht werden. Ob es z. B. darum geht, die Heizung einer Turnhalle anders zu steuern als die an der selben Anlage angeschlossenen Schulräume oder ob die Schlafzimmer eines Einfamilienhauses anders beheizt werden sollen als der Wohnraum oder die Garage, mit den direkt am Heizkörper angebrachten Danfoss Ventilen lassen sich alle Forderungen erfüllen. Am Drehknopf des Ventils wird die gewünschte Raumtemperatur eingestellt und durch **automatische Regelung der Warmwasserzufuhr zum Heizkörper** wird die gewählte Raumtemperatur eingehalten. Eine derart nach Mass arbeitende Heizungsanlage ist natürlich in Bezug auf Brennstoffverbrauch besonders wirtschaftlich. Danfoss Radiatorventile sind sehr betriebssicher. Sie erfordern keine Wartung und keine elektrische Installationen. Die Montage ist einfach und kann auch nachträglich bei bereits installierten Heizkörpern vorgenommen werden. Sie sind in verschiedenen Ausführungen lieferbar, auch zum Einbau in verschaltete Radiatoren oder mit Einstellsicherung (für Schulhäuser etc.). Verlangen Sie bitte weitere Angaben bei der Danfoss-Genervertretung

Danfoss

Werner Kuster AG.
Basel, Dreispitzstr. 32
Tel. 061 46 06 08



Luxaflex® Aluminium-Bauelemente

bieten der modernen Architektur
vielseitige, neue Anwendungs-
möglichkeiten, für:
Fassadenverkleidungen
Sonnenblenden
Brüstungen
Balkongeländer-Füllungen
Vordächer
Zier- und Akustikdecken
Wandverkleidungen

HUNTER DOUGLAS, der weltbekannte
Produzent von industriell vorlackiertem
Aluminium, fabriziert die gefärbten
Aluminiumbänder, die dann von der
schweizer Metallbauindustrie auf
Spezialmaschinen zu den lackierten
Luxaflex-Bauelement-Profilen
verformt werden.
Ihre Vorteile sind offensichtlich:
universell verwendbar
technisch zweckmässig
ausgesprochen witterungsbeständig
geringe Wartung
leicht im Gewicht
rasch und einfach montiert
mit vielen Möglichkeiten für Farbgebung

Für weitere Auskünfte und technische
Beratung wenden Sie sich bitte an:
HUNTER DOUGLAS AG, Luzern,
Moosstr. 15, Tel. 041 / 3 60 83
oder an den Hersteller:
METALLBAU KELLER, St. Gallen,
St. Jakobstr. 11, Tel. 071 / 24 82 33



Luxaflex® Bauelemente

* ein Erzeugnis von

Hunter Douglas





Junker+Ruh Modell Casino



Sanitas AG
Zürich, Limmatplatz 7
Bern, Effingerstr. 18
St. Gallen, Sternackerstr. 2
Basel, Kannenfeldstr. 22

Kochen Sie mit Gas! Der neue Casino von Junker+Ruh erfüllt alle Ihre Wünsche. Er kocht, backt und brät allein. Sie stellen nur die Abschaltuhr ein... und gehen weg. Mehr noch: er zündet automatisch und ohne Streichholz. Niemals kann Gas ungewollt ausströmen, denn er ist voll-gesichert. Sein Großraum-Backofen mit Infrarot-Grill, Glasschautür und Innenbeleuchtung lässt das Herz jeder Hausfrau höher schlagen. Wir zeigen Ihnen gerne die neusten Modelle.

J1

Die Form
Die Art
Die Qualität
Der Preis

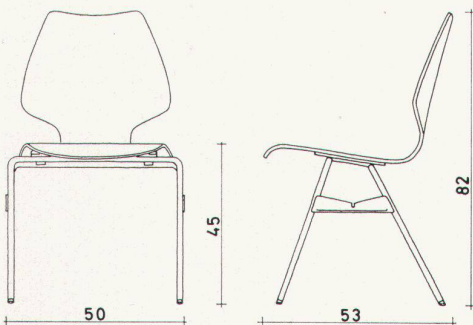
sehen
sitzen
kuppeln
stapeln

Modell 4/28 S, Gestell
Stahlrohr verchromt.
Kupplungsplatte fest
mit dem Stuhl verbun-
den, Schale Preßholz

Dank dem neuartigen
Gestell können Sie
ohne Hilfsmittel
beliebig lange Reihen
zusammenkuppeln.

Entwurf: Kurt Culetto
Auszeichnung:
«Die gute Form 1963»

bequem zum Sitzen
leicht zum Kuppeln
gut zum Stapeln



HORGEN-GLARUS

AG Möbelfabrik
in Glarus
Telephon

Horgen-Glarus
Schweiz
058 520 91

Stahlblechtüren ein- und doppelwandig

Eine Türe, die dauernd stark beansprucht wird,— eine Türe für Fabriken und Bürogebäude, für Spitäler und Schulhäuser? Eine Türe aus Stahlblech ist hier das richtige, eine Türe norm® der Metallbau AG Zürich.

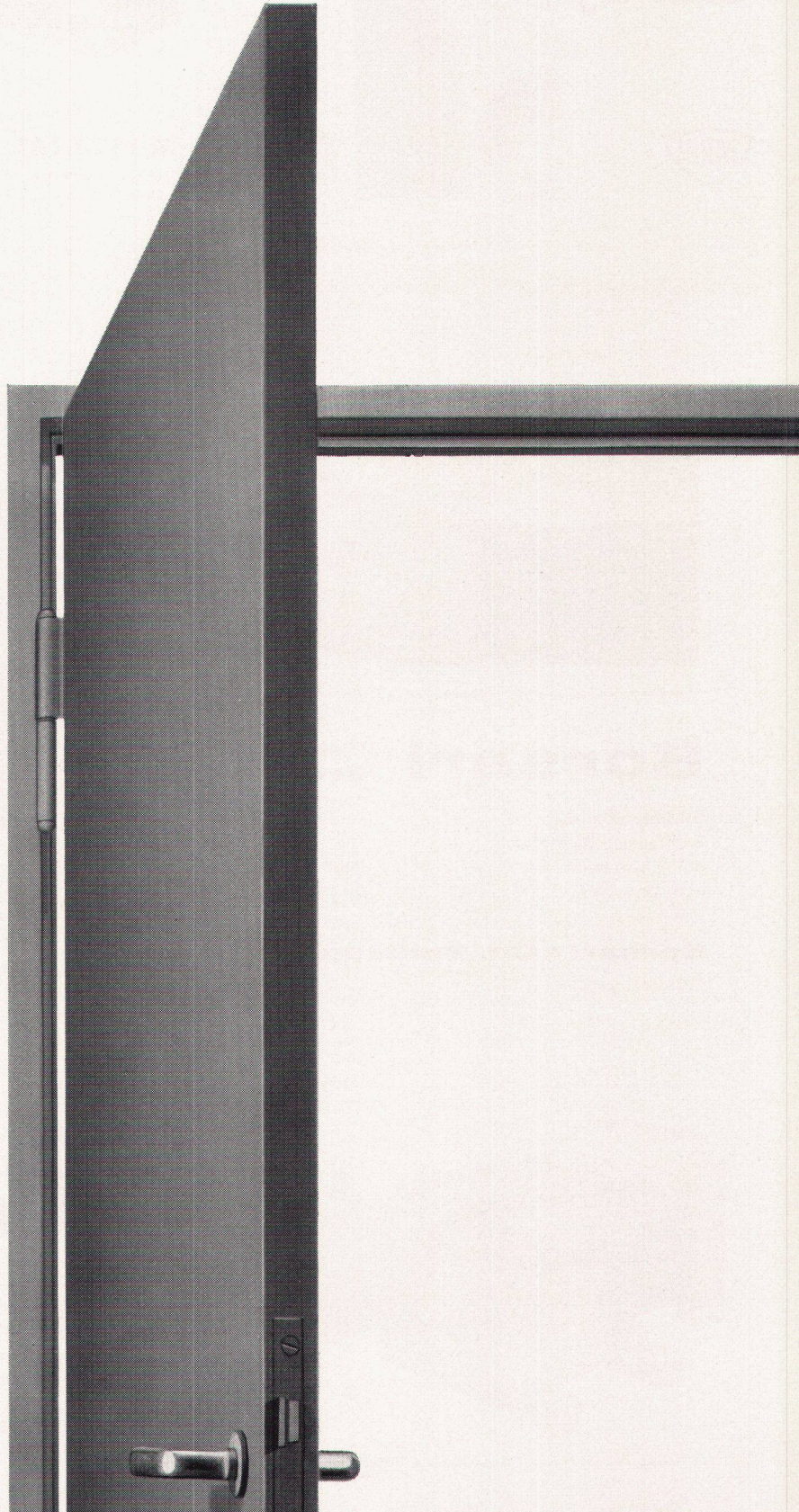
Näheres erfahren Sie direkt durch uns oder durch unsere Vertretungen in Basel, Bellinzona, Bern, Genf, Lausanne, Luzern, St. Gallen, Wädenswil und Zürich.

Metallbau AG

Zürich

Anemonenstrasse 40
Zürich 9/47
051/52 13 00

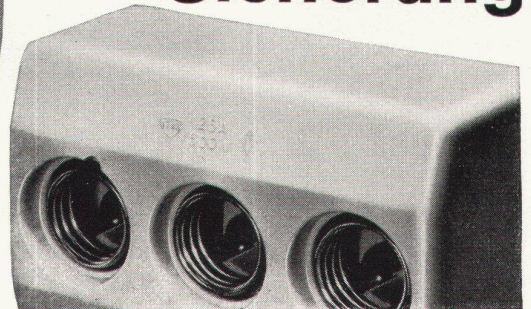
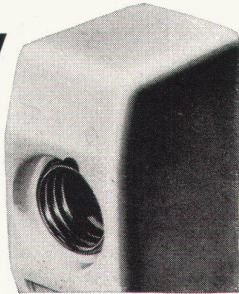
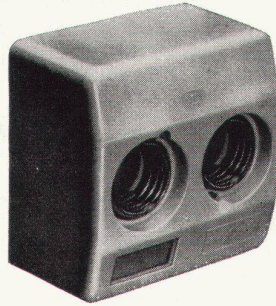
norm®



Die bewährte Gardy

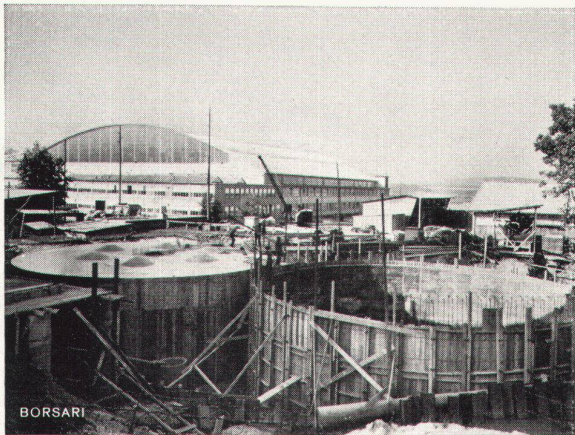
Isobloc-

Sicherung



ELEKTRO-MATERIAL AG

Zürich Basel Bern Genf Lausanne Lugano



BORSARI

Flughafen-Immobilien-Gesellschaft Zürich-Kloten

4 Tanks, total 2800 m³ Heizöl

Borsari Heizöl- und Benzintanks

50 Jahre Erfahrung
Erstklassige Referenzen
Keine Korrosion
Kein Unterhalt

aus Eisenbeton
mit
Plattenauskleidung
für jeden Bedarf

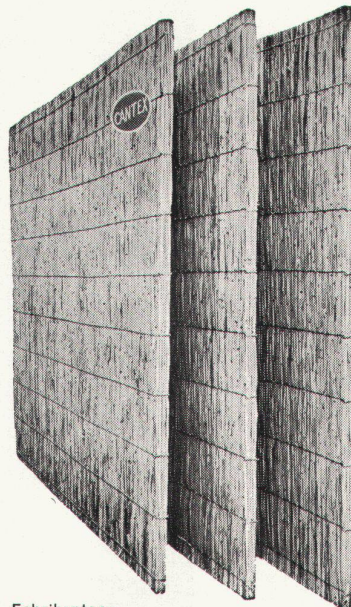
Borsari & Co, Zollikon-Zürich

Tel. (051) 24 96 18

Gegründet 1873

«CANTEX» gepreßte Schilfrohrplatten

ein hervorragendes Isoliermaterial



Wärmeleitzahl: 0,047

Großformat:
200×150 cm
und andere

Stärke: 2 2½ cm

Gewicht: 4,5 6 kg
pro m²

Stärke: 3½ 5 cm

Gewicht: 7,5 9,5 kg
pro m²

Verwendung:

Isolierung von Beton-
decken, Flachdächern,
Verkleidung von Mau-
erwerk, freihängende
Decken, Unterlagsbö-
den usw.

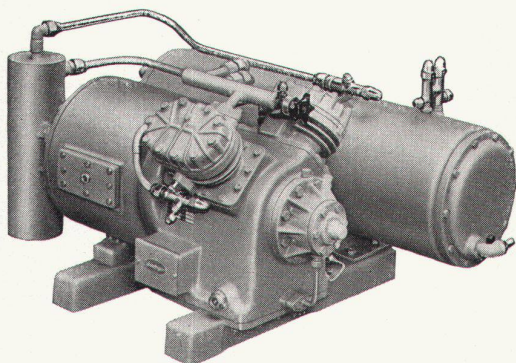
**Bezug durch
die Baumaterialien-
handlungen**

Fabrikanten:

Vereinigte Schilfwebereien Zürich

Stampfenbachplatz 1

Telephon (051) 28 43 63



Autofrigor

Kühl-, Gefrier- und Klima-Anlagen

mit dem neuen, hermetisch geschlossenen Kühlautomaten «Hermetofrigor»
für jeden industriellen und gewerblichen Zweck.

Autofrigor AG, Zürich

Schaffhauserstraße 473
Telephon (051) 48 15 55

Un choix passionnant...



Accordez-vous le plaisir merveilleux de choisir le sol de vos rêves!

Eprouvez la joie puérile d'admirer une combinaison de couleurs fascinantes!

Offrez-vous l'agrément de faire votre choix parmi les beaux revêtements de sols Interplastic de SEMPERIT!

Si vous désirez un sol...
original...
de bon goût...
extraordinaire...
solide...

toutes les variantes de revêtements
sont réalisables avec Interplastic de
SEMPERIT.

Interplastic de **SEMPERIT**

Vous aussi vous choisirez un revêtement de sol Interplastic de SEMPERIT et le fin mot du problème est qu'Interplastic peut satisfaire tous vos vœux dans le plus bref délai.

Admirez votre revêtement de sol Interplastic de SEMPERIT et provoquez l'admiration de votre entourage par votre bon goût.

La liste des dépositaires peut être obtenue auprès de
SEMPERIT S.A., Langgrütstrasse 112, Letzigraben, Zurich 9/47
Téléphone (051) 54 52 00

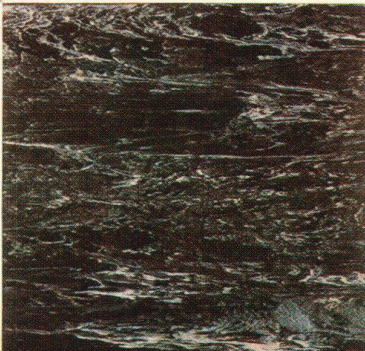


Les revêtements de sols Interplastic de SEMPERIT peuvent être obtenus en 4 exécutions différentes.

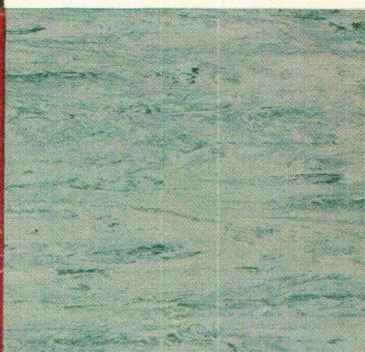
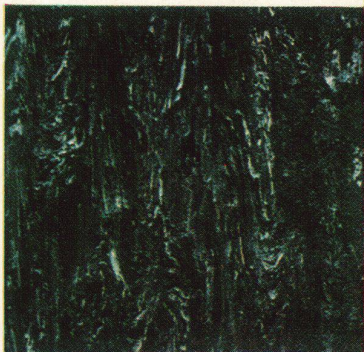
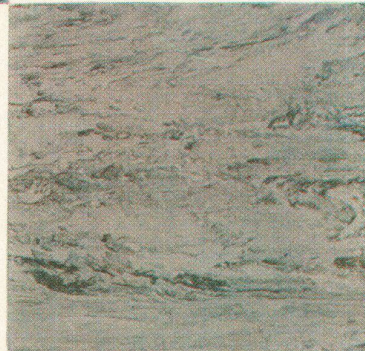
- a) **Revêtements de sols Alpin, Achat et Granit**
- b) **Revêtements de sols Marmor et Thelon**
- c) **Revêtement de sol Theloflex**

De plus, SEMPERIT fabrique dans ses propres usines:

- d) **Terragomme**



La variété d'exécution et les applications innombrables des revêtements de sols SEMPERIT offrent des possibilités illimitées. Les revêtements de sols Interplastic de SEMPERIT peuvent être utilisés en tous lieux.



Toute la gamme des couleurs dans les formes d'exécution les plus variées sont à votre disposition pour vous permettre de combiner harmonieusement couleur et forme. C'est une vraie joie et une occupation intéressante que de créer le sol de son choix. Le premier essai vous en convaincra.

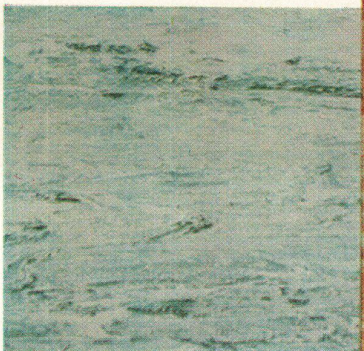
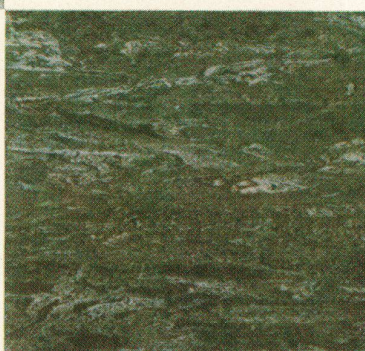
L'eau suffit...

Les revêtements de sols Interplastic de SEMPERIT vous enlèvent tout souci d'entretien. Même après 5475 jours (c'est-à-dire 15 années et plus) d'emploi sans ménagements, ils seront toujours l'orgueil de leur propriétaire.

On peut vraiment dire que les sols Interplastic de SEMPERIT sont les revêtements de sols les plus faciles à nettoyer.

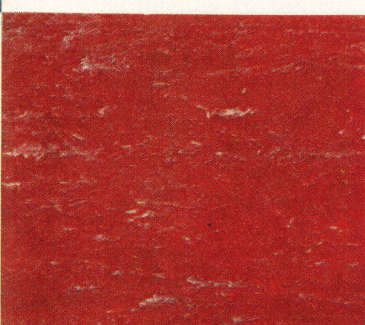


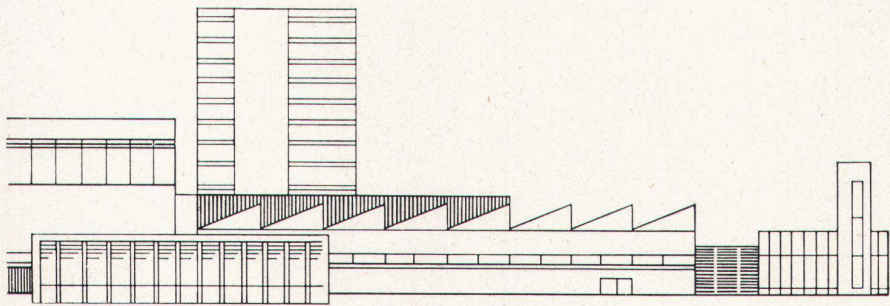
Interplastic de SEMPERIT peut être soudé sans joints en couleurs contrastantes. Cela permet de réaliser les combinaisons de couleurs les plus osées. Vous êtes en même temps assurés d'une jointure sans failles de tous les carreaux. A la grande joie des ménagères, le sol Interplastic offre une unité parfaite.



Grâce aux innombrables sortes de revêtements, aux nombreuses couleurs harmonieuses et de bon goût et aux tons pastels, il est possible de satisfaire tous les vœux.

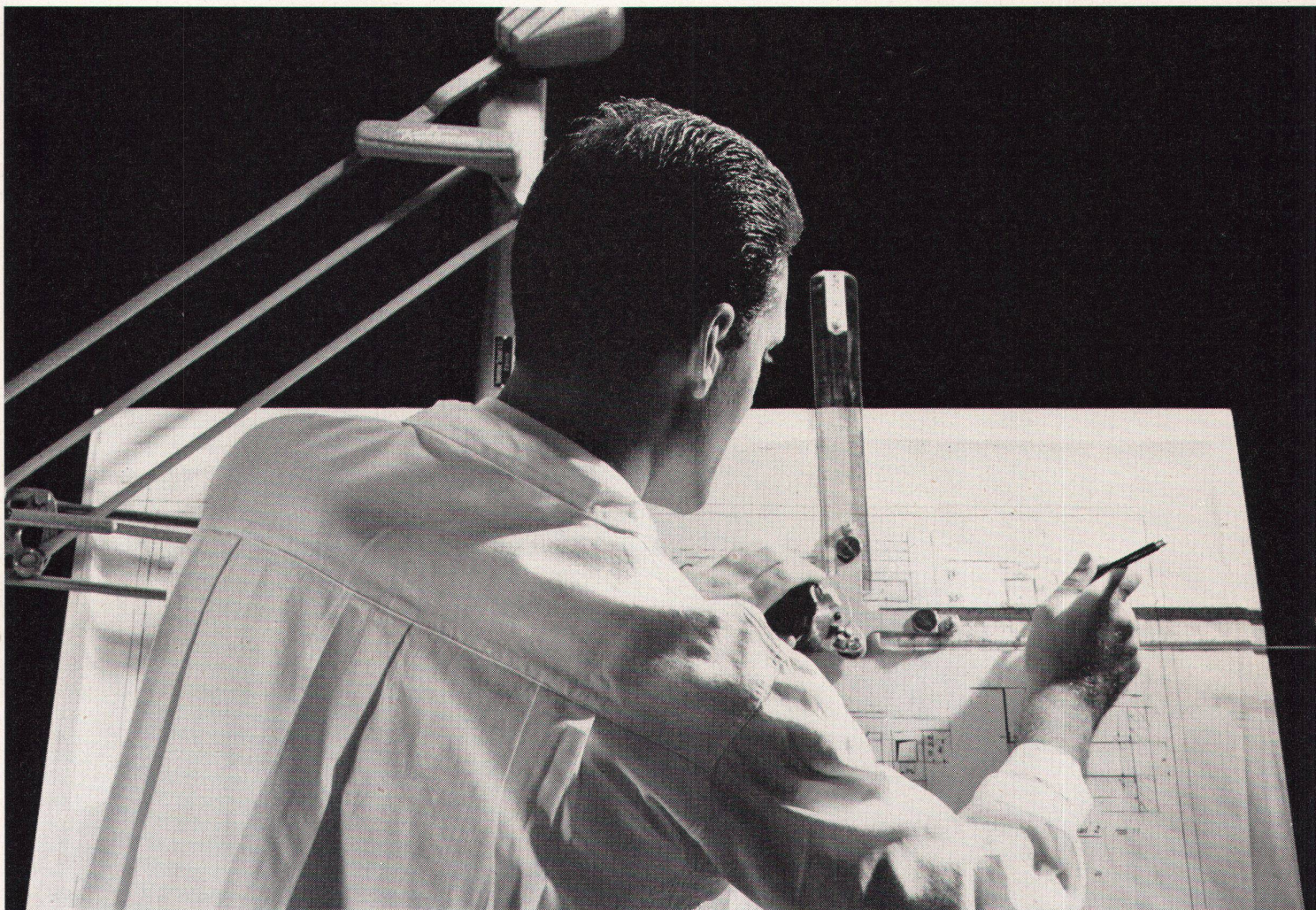
Un revêtement de sol insonore... Interplastic fabrique des revêtements de sols doublés de mousse de caoutchouc amortissant complètement les sons et résistant aux pas. Ces sols procurent vraiment un heureux bien-être dans notre époque si bruyante.





Ob es sich um ein Grossobjekt oder Einfamilienhaus handelt — Heizung — Ölfeuerung — Warmwasserbereitung — Lüftungs- oder Klimaanlage bleiben immer das Problem Nr 1. Mit diesen Installationen steigt und fällt der Wert eines Hauses. In den letzten Jahren ist das Planen und Bauen guter Komfortanlagen zur Wissenschaft geworden, darum sollte man sich im Stadium der Planung, «wenn noch alles möglich ist», von einem Fachmann beraten lassen. Wir orientieren Sie auch über unser gut durchkonstruiertes Deckensystem kombiniert mit Fussboden-temperierung. Wir übernehmen volle Garantie für sicheres und rationelles Funktionieren der erstellten Anlage. Pfiffner hilft Ihnen mit seinen erfahrenen Fachleuten Bau- und Betriebskosten sparen.

Bauen Sie demnächst?

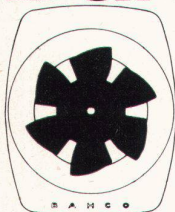


Karl Moor Reklameberater

Pfiffner

Eigene technische Büros, Schlosserei und Spenglerei. Pfiffner plant auch Ihre Heizung und Lüftung zweckmässig.

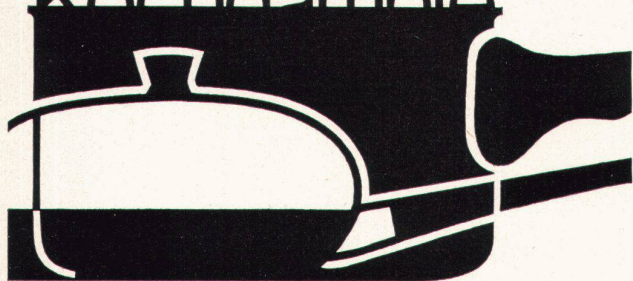
Bahco Silent



Küchenventilator sorgt für frische Luft in der Küche. Rasch, leise und gründlich saugt er die Kochdämpfe an der Quelle ab. Preis Fr. 186.- Verkauf durch Installationsfirmen. Prospekt durch die Generalvertret.

Walter Widmann AG Löwenstr. 20, Zürich 1 Telefon (051) 27 39 96

Kochdämpfe
Kochdämpfe
Kochdämpfe
Kochdämpfe
Kochdämpfe

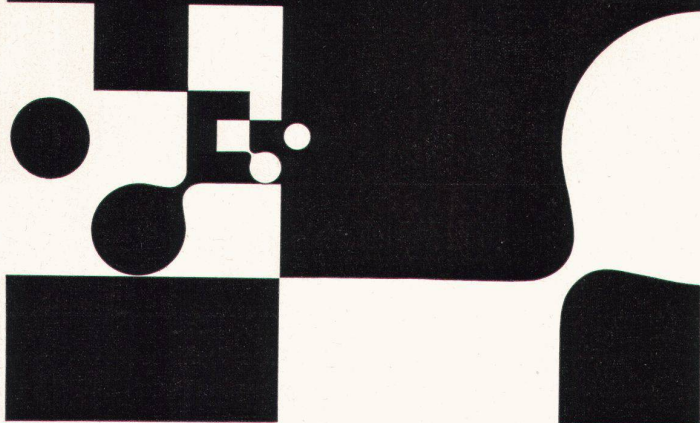


Clichés Schwitter AG Basel

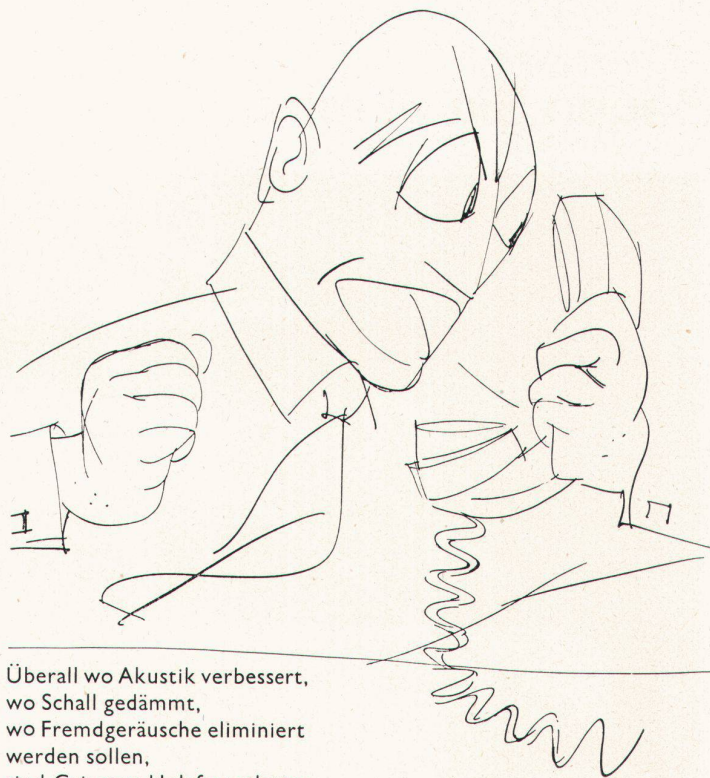
Allschwilerstrasse 90
Telefon 061 38 88 50

Zürich
Staufferstrasse 45
Telefon 051 25 67 35

Bureau Lausanne
Avenue de la Gare 44
Telefon 021 22 86 75



LOOSER



Überall wo Akustik verbessert, wo Schall gedämmt, wo Fremdgeräusche eliminiert werden sollen, sind Grisotex Holzfaserplatten angezeigt.

Grisotex isoliert Hitze, Kälte und Lärm

Und: die materialechte Schönheit seiner Struktur ergibt erfrischend neuartige Raumwirkungen!



Grisotex, die schweizerische Holzfaserplatte von schönster Struktur



Wolle – ein Stück Natur

Körnige Struktur, raffinierte Farben Ton in Ton Melierung. –
Im strapazierfähigen, unverwüstlichen TISCA-LANA ist alles vereint.
TISCA-LANA, ein neuer Teppich aus 100% reiner Schurwolle.
TISCA-LANA als Milieu- oder Spannteppich, nahtlos erhältlich,
bis zu 3 Meter Breite. In den Farben blau, rot, gelb, grau und schiefer.
Verlangen Sie Muster bei Ihrem Teppichlieferanten oder bei
A. Tischhauser & Co., Teppichfabrik, Bühler b. St. Gallen, Tel. 071 9 22 62.

TISCA
Teppiche

Architekten

Bestuhlungs- Probleme ?

Wir unterstützen Sie mit neuen Ideen – neuen Modellen. Wir sind erfahrene Spezialisten für **raumsparende** Stapelmöbel.

100 Stuhl- und Tischmodelle zur Auswahl oder Entwurf und Bestuhlungspläne nach Ihren eigenen Ideen.

Besprechen Sie sich unverbindlich mit unserem Entwerfer.

**Stuhl- und Tischfabrik
Klingnau AG
Klingnau** Tel. 056/5 15 50



ISAL
Fenster- und Fassaden-
elemente

SCHMIDLIN

ISAL 12, kombinierte
Holz/Leichtmetallfenster und
Fassadenelemente
ISAL 23, Leichtmetallfenster-
und Fassadenelemente isoliert
ISAL 34, Metallfenster- und
Fassadenelemente
ISAL Fertig-Türen SK 50 + 60
ISAL Mobile Wände
ISAL Profilit-
Bauglaskonstruktionen
ISAL Normfenster und -Türen

ISAL
bewährt in Konstruktion und
Ausführung

Technische Beratung
und Auskunft:

Hans Schmidlin AG
Fenster- und Fassadenbau

Aesch/Basel 061 82 32 82
Zürich 051 47 39 39
Genève 022 25 95 80



Gediegen tapeziert mit – *Salubra*

«Kleider machen Leute» – «Tapeten machen Räume». Die Tapete ist für die Wand, was Bekleidung für den Menschen ist. Tapeten und Möbel bilden eine formale Einheit, unter deren optischem Eindruck sich das tägliche Leben abspielt. Von der Wahl der richtigen Tapete hängt das angenehme Gefühl der Behaglichkeit in einem Raum ab. Von SALUBRA gibt es verschiedene Kollektionen. Gross ist die Zahl der beliebten Dessins und Farbstellungen, wertvoll die praktischen Eigenschaften – SALUBRA-Tapeten sind garantiert lichtecht und waschbar. – SALUBRA ist seit Jahrzehnten ein Begriff – für Tapeten – für Qualität.





saneo

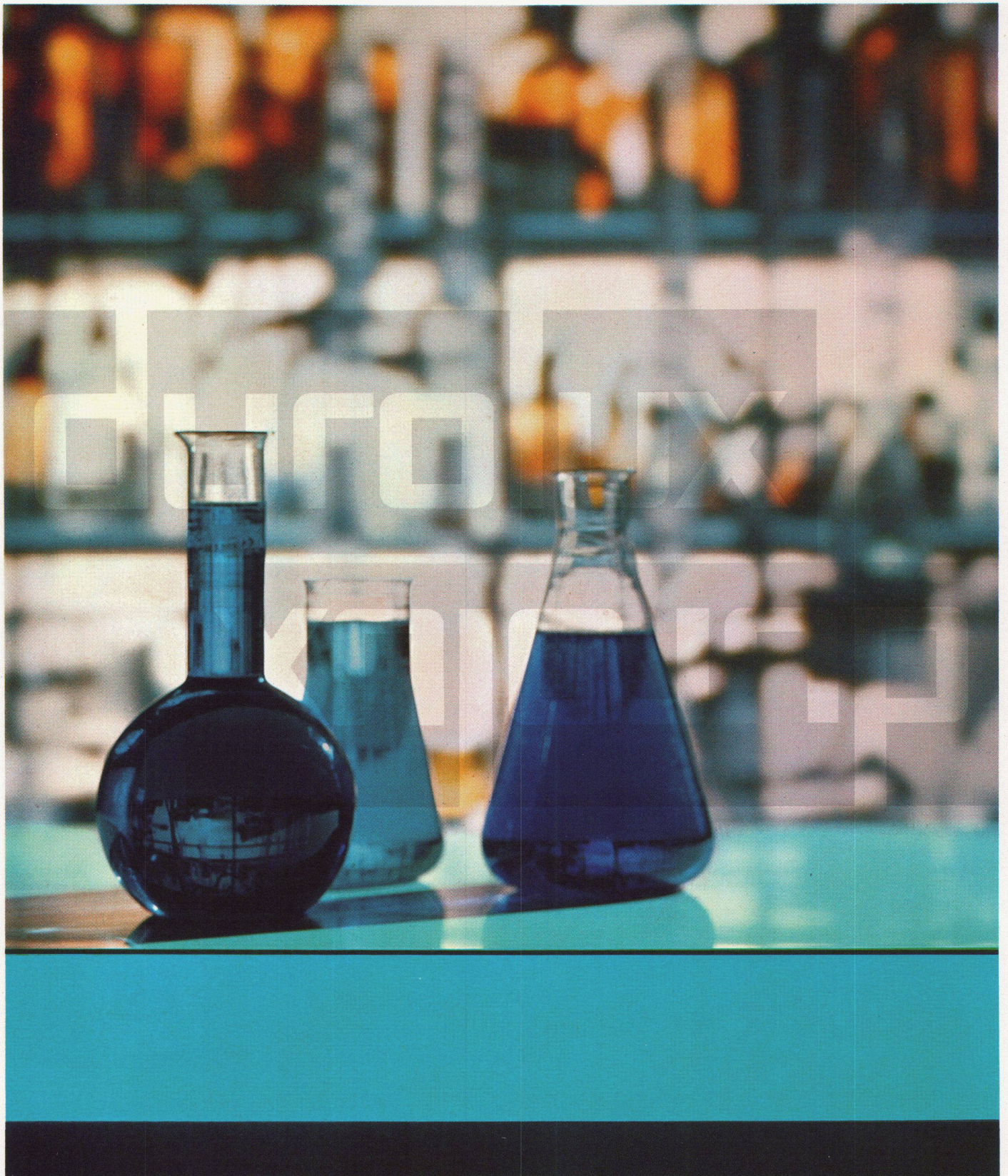
fortschrittlich

neuzeitlich



IDEAL-Standard AG Dulliken SO

«saneo» die moderne Tiefspülklosettanlage aus dem bekannt unverwüstlichen und im Glanz unerreichten «Standard» Kristallporzellan.
«saneo» das betriebssichere, geräuscharme Klosett mit hervorragender Spülwirkung.
«saneo» erhältlich in weisser oder farbiger Ausführung.
Verkauf durch den Sanitär-Grosshandel.



Wissenschaftliche Sachlichkeit, das ist der dominierende Eindruck . . .

Wände, Gestelle und Abstellflächen vor Reinlichkeit strahlend, verkleidet mit Durolux — äußerst kratz-, stoß- und hitzefest . . . unverwüstlich. So ist das moderne Laboratorium: hygienisch und bequem sauber zu halten — eine Freude, darin zu arbeiten . . .

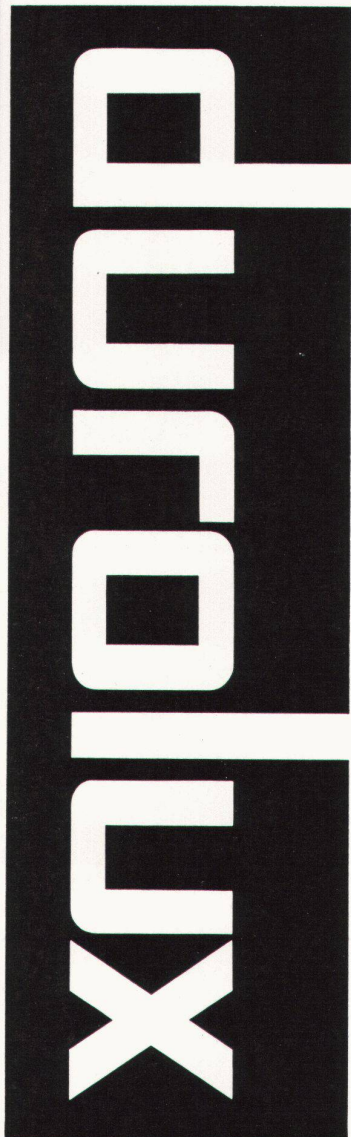
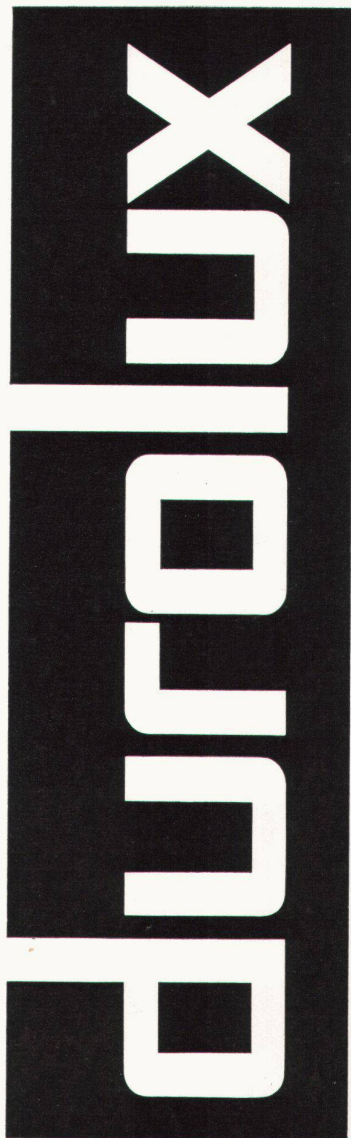
Verzeichnis der Durolux-Platten
siehe Rückseite

Durolux, mit seiner farbig-dekorativen Oberfläche, wurde für den Möbel- und Innenausbau geschaffen. Es ist hervorragend stoß-, kratz- und hitzefest, sowie unempfindlich gegen Fruchtsäfte, Weine, Öle, Fette und sehr viele aggressive Chemikalien. Durolux – geruchlos, dauerhaft und seidenglänzend – wird in drei verschiedenen Ausführungen hergestellt:

Dicke	Typ	Format
1,3 mm	reine Kunststoffplatte	122×250 cm
3,5 mm	kunststoffbeschichtete Holzfaser-Hartplatte	ca. 124×252 cm
5 mm	Schieberplatte, beidseitig beschichtet	ca. 124×252 cm

Ein weiterer Vorzug: Alle Sorten sind in den gleichen Farben und Dessins erhältlich – total über 80 verschiedene Platten, die sich beliebig miteinander kombinieren lassen. Durolux ist ein Pavatex-Produkt; seine Marke ist geschützt.

Bezugsquellennachweis
und technische Beratung:
Pavatex AG
Jenatschstraße 4, Zürich 2
Tel. 051 23 76 76



BON

Bon für Durolux-Dokumentation
einsenden an Pavatex AG, Postfach, Zürich 27

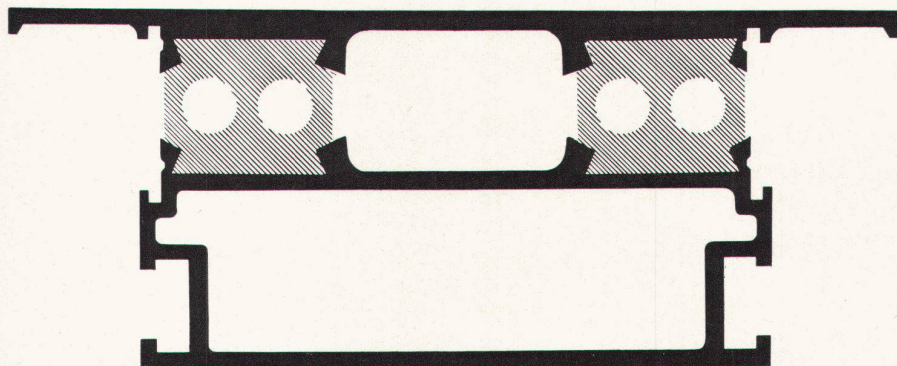
L 1 2 3 4 5 6

Name

Firma

Adresse

Ich interessiere mich ferner für Prospekte über folgende Anwendungsgebiete von Pavatex-Platten:



Die vielen dem Aluminium eigenen Vorteile haben diesem Metall schon sehr beachtliche Verwendungen im Bauwesen ermöglicht. Ein aktuelles Problem in der Architektur ist der Montagebau mittels vorfabrizierter Elemente. ALUSUISSE-Konstruktionslegierungen haben die konsequente Verwirklichung der Trockenbauweise z. B. im Fassadenbau stark gefördert. Ihre gute Verformbarkeit bietet dem Architekten die notwendige Entwurfsfreiheit, da das Aluminium praktisch allen ästhetischen Wünschen und wirtschaftlichen Zusammenbaumethoden angepasst werden kann.

Aluminium ist leicht zu verarbeiten, wetterbeständig und wirtschaftlich in seiner Anwendung.

Verlangen Sie die ALUSUISSE-Publikationen und die Beratung unserer Spezialisten.

ALUMINIUM IN DER ARCHITEKTUR

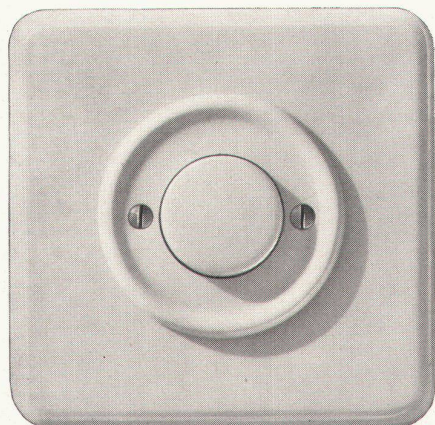
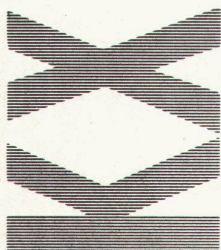
SCHWEIZERISCHE ALUMINIUM AG

Verkaufsabteilung Zürich 48

Telephon (051) 54 80 80



Xamax AG Zürich 50-Oerlikon Telefon 051/466484



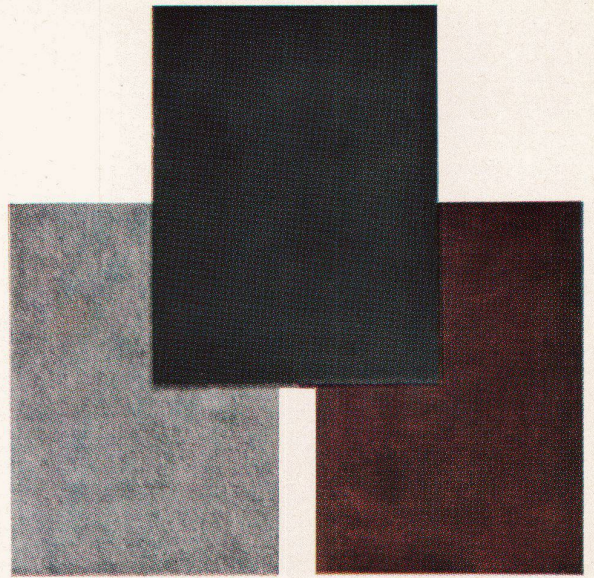
XAMAX



Wo immer neue Bauten entstehen oder alte eine gründliche Renovation erfahren, werden Xamax-Druckknopfschalter verlangt. Denn es hat sich herausgestellt, daß durch die Druckbewegung beim Schalten Mauern und Tapeten in der Umgebung des Schalters nicht mehr verschmutzt werden. Dank seiner hohen Abschaltleistung findet der Druckknopfschalter auch für Saalbeleuchtungen, Sportplätze usw. immer mehr Verwendung. Auf Wunsch senden wir Ihnen gerne unsere Spezialprospekte oder Muster.

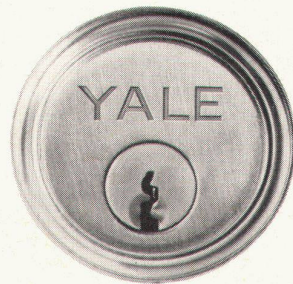
Eternit-Asbestzement-Dachschiefer werden naturgrau und in den Farben Schwarz und Braun hergestellt. Das Architekten-Eigenheim Willi Marti, Glarus, ist ein Beispiel für die Anwendung von grauen Asbestzement-Schiefern als Bedachung

Eternit



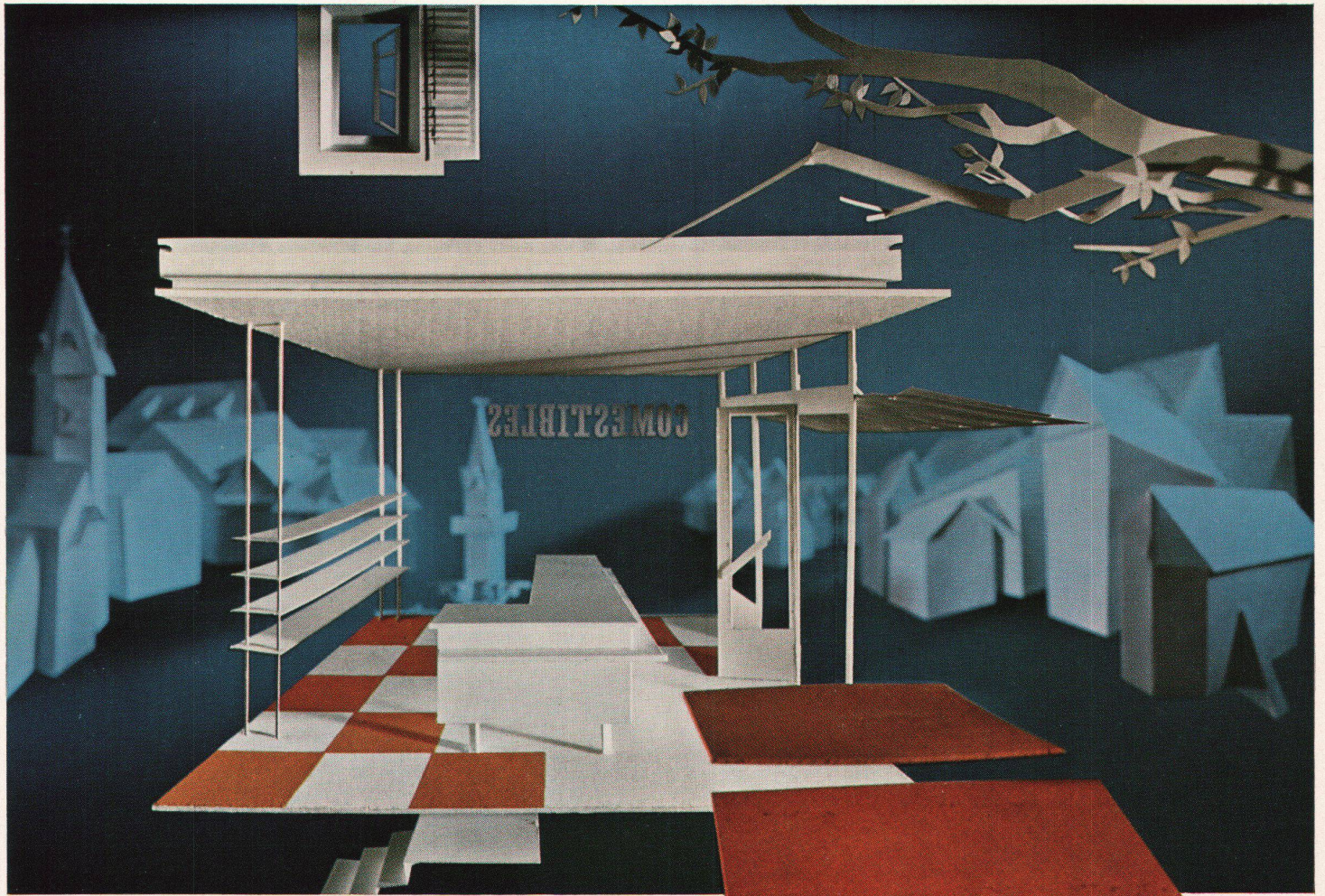


Am besten sagt man es mit —



YALE: weltberühmt als die Marke für Sicherheitsschlösser. Überall sind bekannte Gebäude mit YALE-Schlössern ausgestattet. Wenn Sie ein Sicherheitsschloss brauchen, dann bestehen Sie auf YALE. Der Name YALE bürgt für Spitzenqualität.

YALE[®]
THE FINEST NAME IN
LOCKS AND HARDWARE
YALE & TOWNE



GIUBIASCO überall richtig –



auch hier im Verkaufsraum, wo sich der Kunde wohlfühlen soll. Eine freundliche Atmosphäre steigert die Kauflust. GIUBIASCO Erzeugnisse schaffen freundliche Atmosphäre schon vom Boden her dank ihrer echt schweizerischen Eigenschaften in qualitativer und ästhetischer Hinsicht.

GIUBIASCO *Colovinyl*
die moderne Kunststoff-Bodenplatte in 27 Farben, hergestellt aus dem bewährten Vinyl-Asbest: dauerhaft auch bei stärkster Beanspruchung, unempfindlich gegen Chemikalien, Fette, Säuren; anspruchslos im Unterhalt: der ideale Bodenbelag für vielbegangene Räume (auch nicht-unterkellerte!), die stets präsentieren müssen.

GIUBIASCO **colovinyl**

erhältlich in allen guten Fachgeschäften,
Auskunft und Prospekte auch durch die
Linoleum AG Giubiasco TI, Tel. 092/5 12 71

GIUBIASCO führt Linoleum Colovinyl Colorex Murodal Tettovinyl Linasco Felta

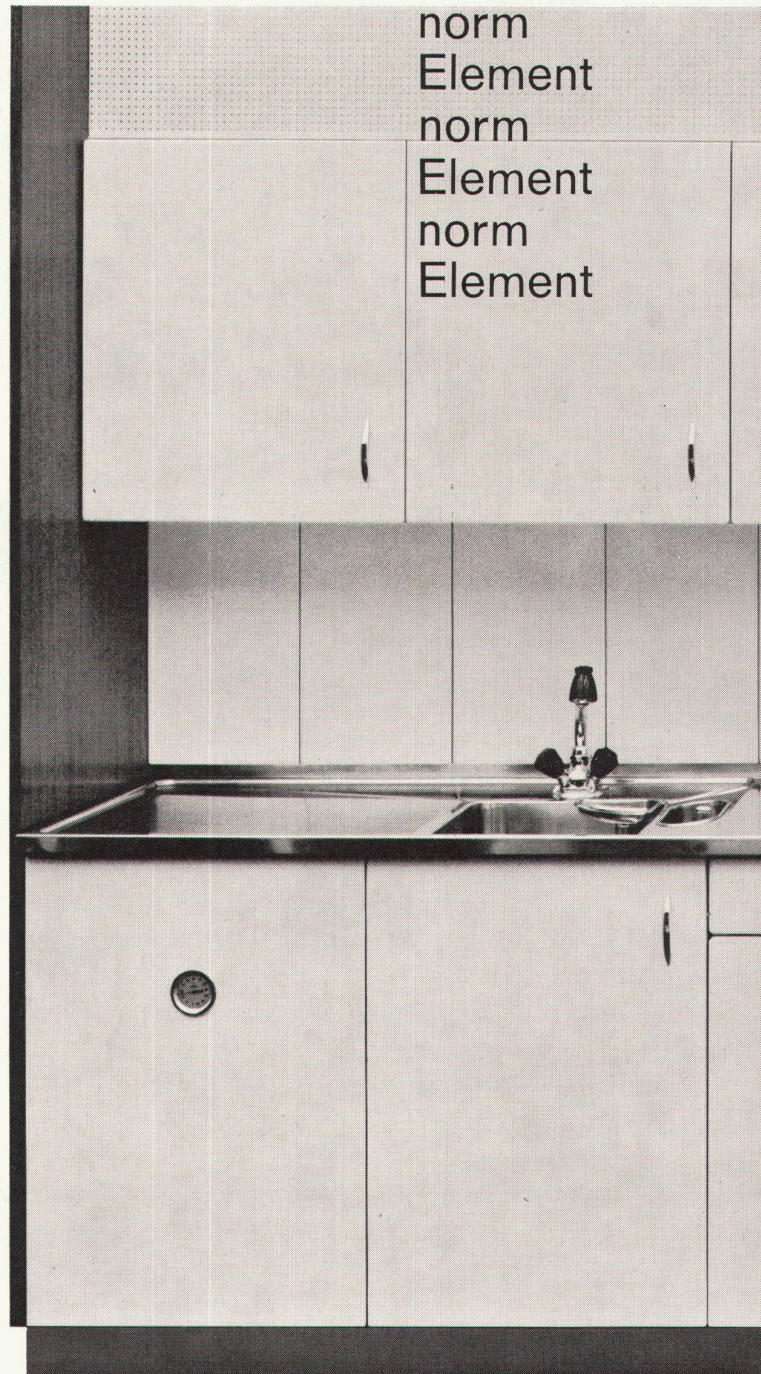
Einheit
Einheit

Einheit
Einheit

Die Therma-Küche als Einheit geplant

aus formlich übereinstimmenden
genormten Elementen aufgebaut

norm
Element
norm
Element
norm
Element



therma

planung
planung

planung
planung

Montage

Montage

erleichtert die Küchenplanung

spart Kosten bei der Montage

ermöglicht den späteren Austausch

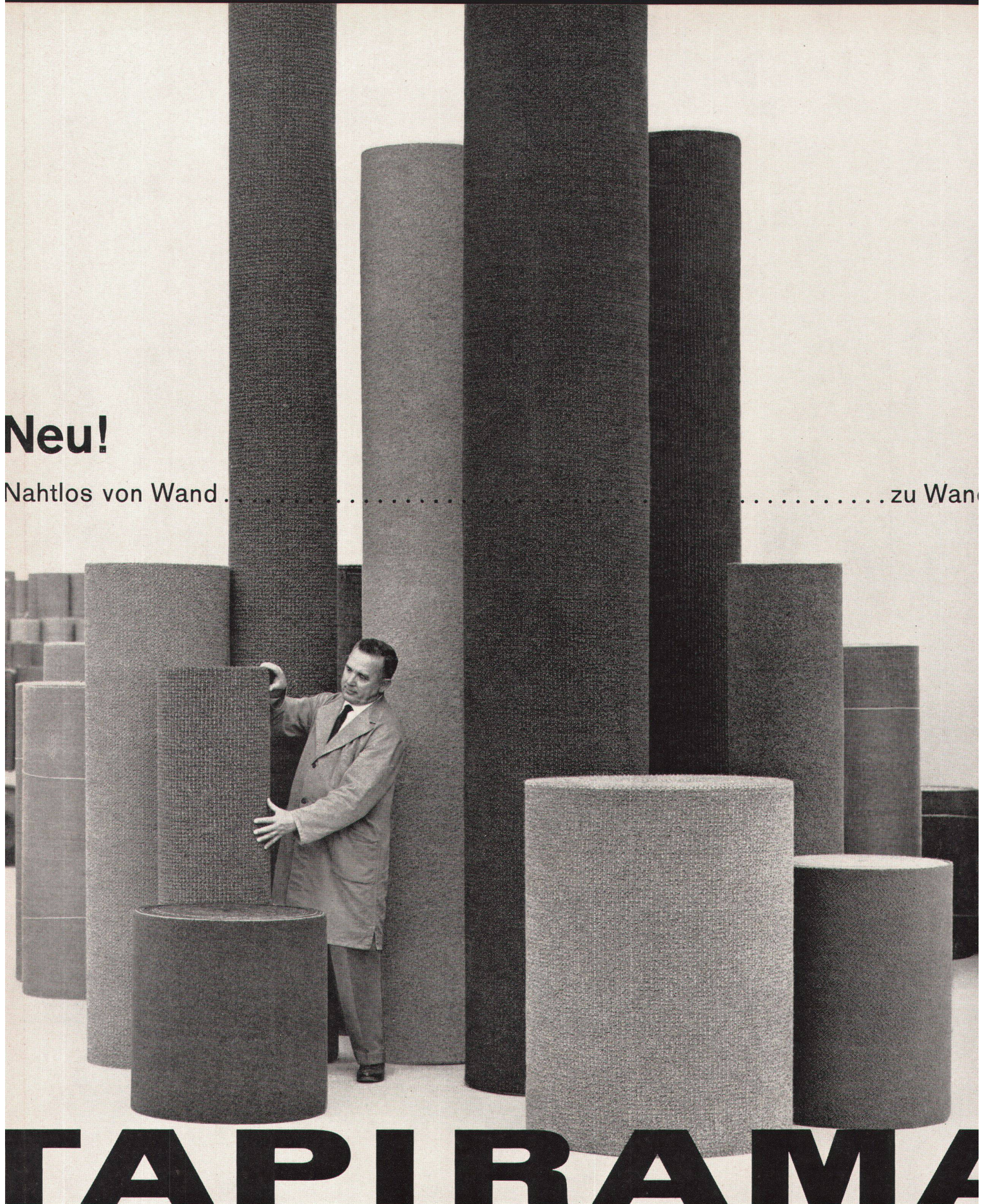
Austausch

Austausch

Austausch einzelner Elemente



Ausstellungen in Zürich, Bern, Basel, Lausanne und Genf



Neu!

Nahtlos von Wand..... zu Wand

TAPIRAMA

Tapirama: Name des neuen breiten Teppichs, bis 460 cm breit, wie ein stattliches Zimmer. Und nahtlos! Aber auch schmaler bis 70 cm. Tapirama: in 4 Macharten und vielen Farben. Tapirama aus reiner Wolle und Haargarn.

Tapirama eignet sich gut als Spannteppich. Doch auch frei ausgelegt im richtigen Mass, deckt er den Boden nahtlos und grosszügig. Wenn er als Milieu oder Läufer dienen soll, genügt es, Länge und Breite anzugeben.

und Kinderzimmer, an Empfangs- und Sitzungsräume, an Büros oder Hotelzimmer. der frage beim Teppich- oder Möbelhändler, beim Tapezierer oder Warenhaus nach Tapirama. Und wer bestellt, braucht nicht lange zu warten.