

Objektyp: **Advertising**

Zeitschrift: **Das Werk : Architektur und Kunst = L'oeuvre : architecture et art**

Band (Jahr): **50 (1963)**

Heft 11: **Bauten des Bundes**

PDF erstellt am: **12.07.2024**

### **Nutzungsbedingungen**

Die ETH-Bibliothek ist Anbieterin der digitalisierten Zeitschriften. Sie besitzt keine Urheberrechte an den Inhalten der Zeitschriften. Die Rechte liegen in der Regel bei den Herausgebern.

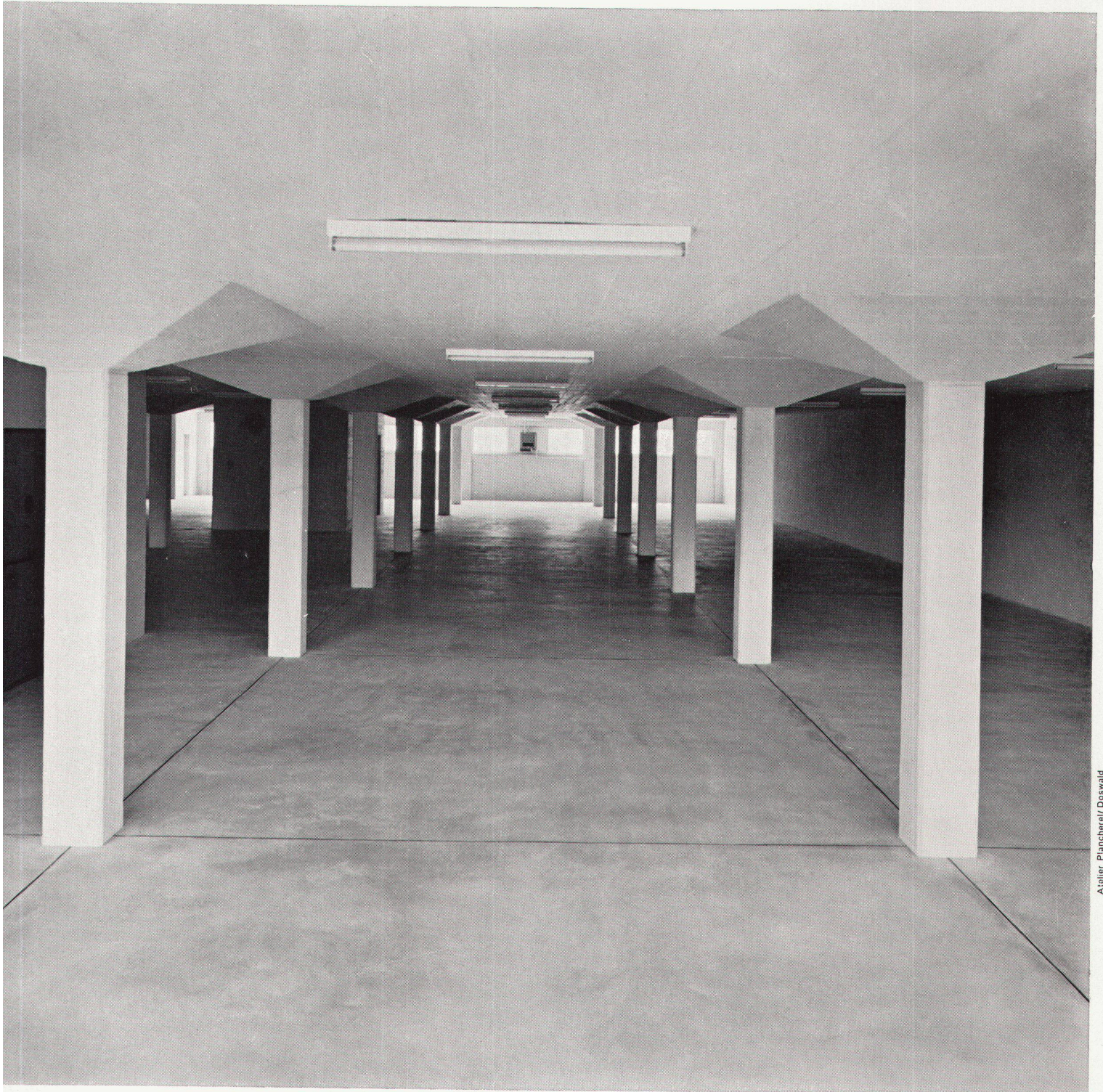
Die auf der Plattform e-periodica veröffentlichten Dokumente stehen für nicht-kommerzielle Zwecke in Lehre und Forschung sowie für die private Nutzung frei zur Verfügung. Einzelne Dateien oder Ausdrucke aus diesem Angebot können zusammen mit diesen Nutzungsbedingungen und den korrekten Herkunftsbezeichnungen weitergegeben werden.

Das Veröffentlichen von Bildern in Print- und Online-Publikationen ist nur mit vorheriger Genehmigung der Rechteinhaber erlaubt. Die systematische Speicherung von Teilen des elektronischen Angebots auf anderen Servern bedarf ebenfalls des schriftlichen Einverständnisses der Rechteinhaber.

### **Haftungsausschluss**

Alle Angaben erfolgen ohne Gewähr für Vollständigkeit oder Richtigkeit. Es wird keine Haftung übernommen für Schäden durch die Verwendung von Informationen aus diesem Online-Angebot oder durch das Fehlen von Informationen. Dies gilt auch für Inhalte Dritter, die über dieses Angebot zugänglich sind.

# Industrieböden



Atelier Plancherel/ Doswald

## **Duratex-Hartbeton**

Neubau Lagerhaus GVZ  
Ausführung sämtlicher Bodenbeläge.

Der Duratex-Hartbeton-Belag ist das Ergebnis einer fachgerechten Mischung und Verarbeitung von speziellen

Härtstoffen. Er nützt sich praktisch kaum ab, ist daher staubfrei und leicht zu reinigen. Als trittsicherer, undurchlässiger, gegen Öl, Petrol, Benzin und Laugen unempfindlicher Bodenbelag eignet er sich besonders für Fabrik- und Lagerhallen, Garagen, Rampen usw. Er wird in Grau, Grün oder Rot ausgeführt.

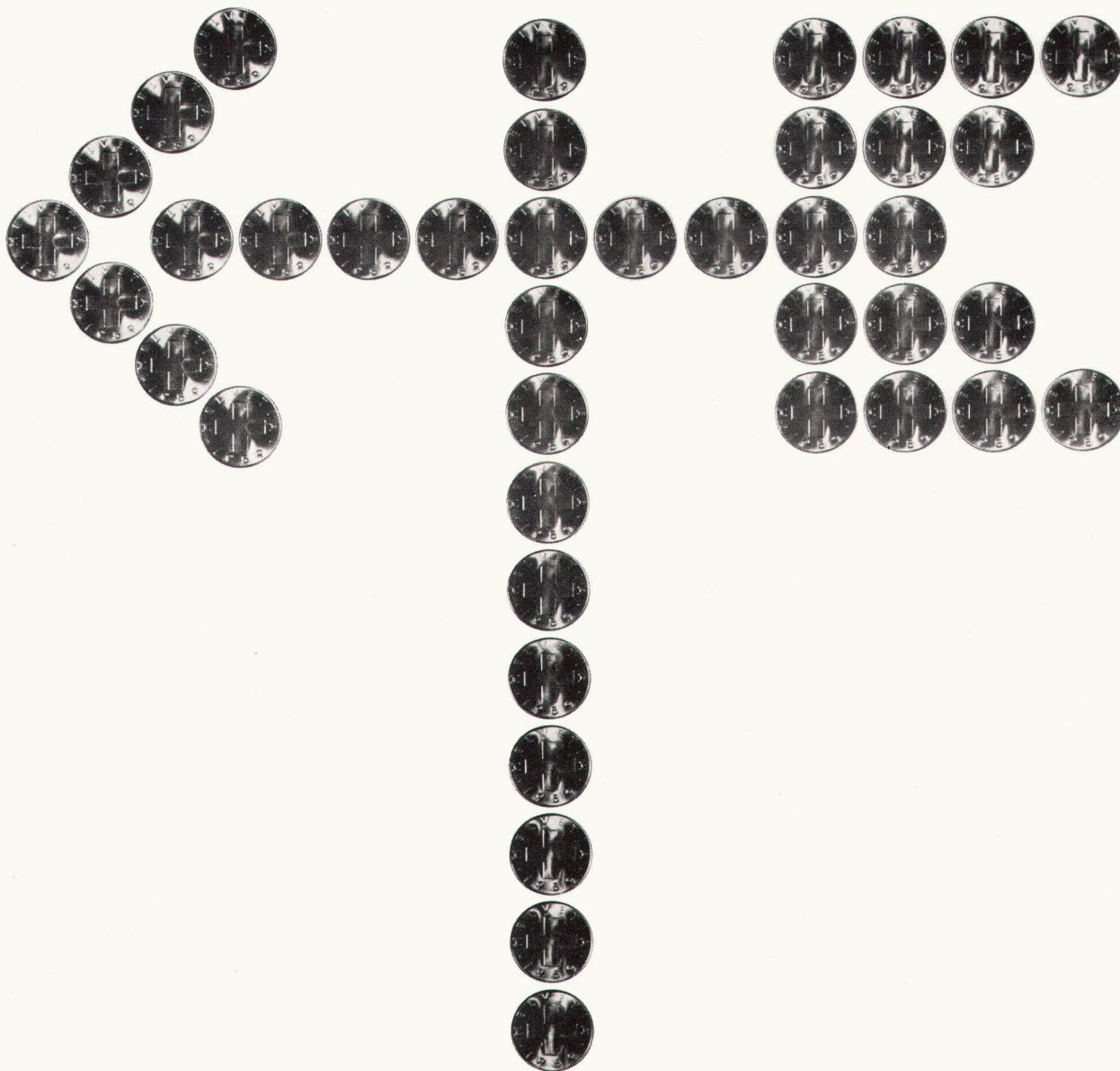
Ausserdem führen wir aus:

Fama-Hartmagnesit, Novafalt-Hartasphalt  
Kieserling-Spezialbeton, Holzplästerung.

Walo Bertschinger AG  
Limmatstrasse 73  
Telephon 051/44 66 60, Zürich

# Walo

# Bertschinger AG



## Kupfer ist wetterfest

Wie verhält sich Kupfer in Wind und Regen? Es wird noch schöner, das ist alles. Denn die zuerst braun getönte, dann grünliche Patina, die sich an seiner Oberfläche bildet, schützt dieses aussergewöhnliche Metall wirksam vor Korrosion. Auf Tausenden von ehrwürdigen Dächern hat Kupfer einen jahrhundertelangen Test bestanden. Darum wird es auch heute überall da verwendet, wo kostspielige Unterhalts- und Reparaturarbeiten vermieden werden sollen. Wer vorausblickt, baut mit Kupfer.

Metallverband AG, Bern  
Schweiz. Metallwerke Selve & Co, Thun  
Metallwerke AG, Dornach  
Boillat SA, Reconvilier