

Objektyp: **Advertising**

Zeitschrift: **Das Werk : Architektur und Kunst = L'oeuvre : architecture et art**

Band (Jahr): **50 (1963)**

Heft 11: **Bauten des Bundes**

PDF erstellt am: **12.07.2024**

Nutzungsbedingungen

Die ETH-Bibliothek ist Anbieterin der digitalisierten Zeitschriften. Sie besitzt keine Urheberrechte an den Inhalten der Zeitschriften. Die Rechte liegen in der Regel bei den Herausgebern.

Die auf der Plattform e-periodica veröffentlichten Dokumente stehen für nicht-kommerzielle Zwecke in Lehre und Forschung sowie für die private Nutzung frei zur Verfügung. Einzelne Dateien oder Ausdrucke aus diesem Angebot können zusammen mit diesen Nutzungsbedingungen und den korrekten Herkunftsbezeichnungen weitergegeben werden.

Das Veröffentlichen von Bildern in Print- und Online-Publikationen ist nur mit vorheriger Genehmigung der Rechteinhaber erlaubt. Die systematische Speicherung von Teilen des elektronischen Angebots auf anderen Servern bedarf ebenfalls des schriftlichen Einverständnisses der Rechteinhaber.

Haftungsausschluss

Alle Angaben erfolgen ohne Gewähr für Vollständigkeit oder Richtigkeit. Es wird keine Haftung übernommen für Schäden durch die Verwendung von Informationen aus diesem Online-Angebot oder durch das Fehlen von Informationen. Dies gilt auch für Inhalte Dritter, die über dieses Angebot zugänglich sind.



Für die

genußvolle Körperpflege

verlangen Sie bei Ihrem Installateur immer wieder die formschönen, robusten und bewährten

NUSSBAUM- Armaturen

Bade- und Toilettenbatterien — Brausegarnituren usw.



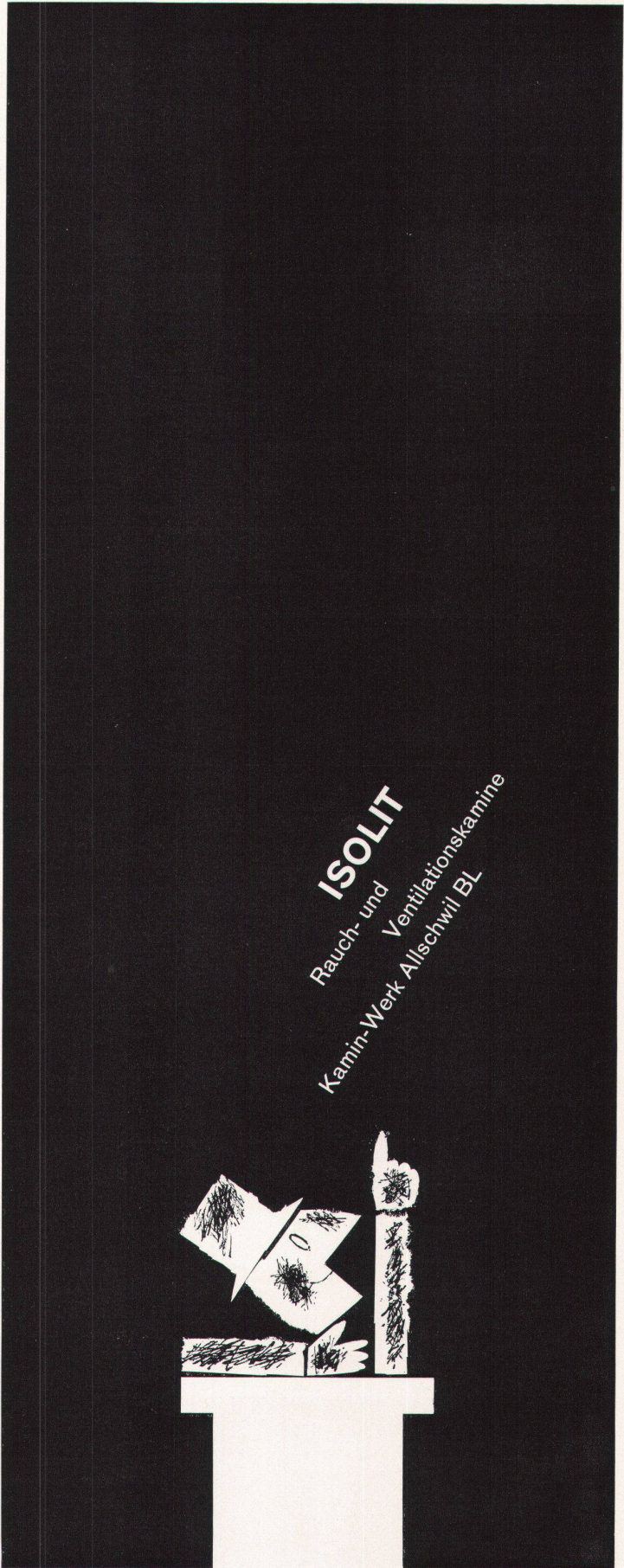
R. Nussbaum & Co. AG Olten

Metallgießerei und Armaturenfabrik, Tel. (062) 5 28 61

Verkaufsdepots mit Reparaturwerkstätten in:

Zürich 3/45 Eichstraße 23 Telephon (051) 35 33 93

Basel Clarastraße 17 Telephon (061) 32 96 06



Tempera- Luftheizung

die Universalheizung für
Werkstätten
Hallen
Kirchen
Gewächshäuser

Hier einige der wesentlichen
Vorzüge der
TEMPERA-Luftheizung

kurzfristige Montage,
schnellstens betriebsbereit

lange Lebensdauer

betriebssicher, zuverlässig

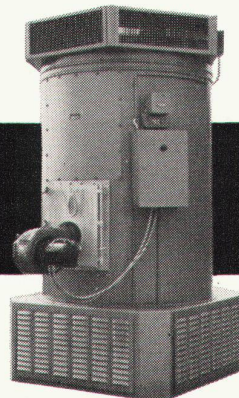
laufender Kontrollservice

jeder Markenbrenner
verwendungsmöglich,
Brennerwahl nach Wunsch

100%iges Schweizer Fabrikat

TEMPERA ist
EMPA-geprüft (Nr. 29343)

dübi



DÜBI & CO.
Lufttechnische Anlagen

Herzogenbuchsee
(063) 5 18 59

Müller-Zäune 1000fach bewährt

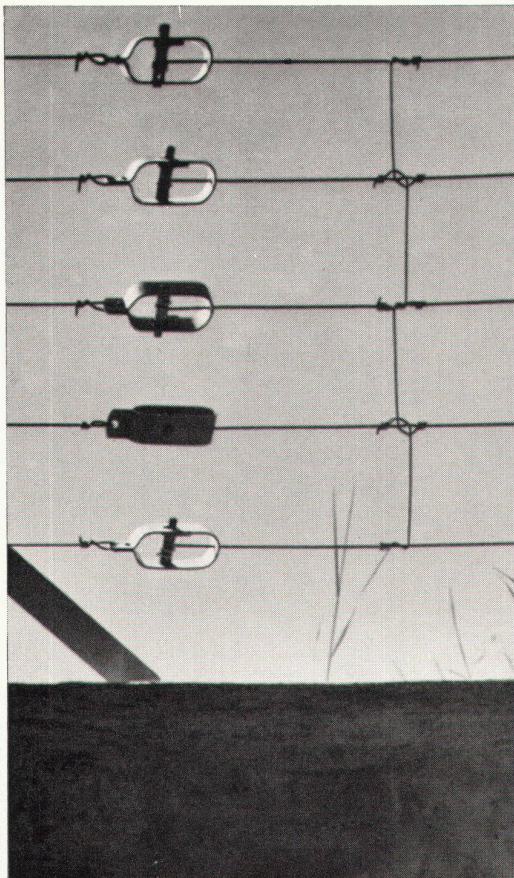
Immer wieder vertrauen Architekten, Bauherren, Behörden, Industriebetriebe, Verwaltungen unsern Fachleuten die Lösung ihrer Einzäunungsprobleme an. Sie wissen, daß wir für jeden speziellen Fall den passenden Zaun liefern und fachmännisch aufstellen können.

Unser Fabrikationsprogramm umfaßt Holz-, Drahtgeflecht- und Knotengitter-Zäune für Wohn- und Industriebauten, Einfriedungen von Straßen und Arealen.

Der neue Katalog 1962 gibt Ihnen einen kompletten Überblick. Wir stellen Ihnen diesen gerne zu.

Müller & Co., Zaunfabrik

Löhningen SH	053 691 17
Zürich	051 2628 45
St. Gallen	071 2723 86
Basel	061 3347 58
Winterthur	052 213 85
Chur	081 242 10





Für Duschen: Der Firma Walker Crossweller & Co. Ltd., Cheltenham, England, ist es gelungen, durch ihre neueste und sehr ansprechende Thermostat-Sicherheits-Mischbatterie LEONARD 72 Bedienung und Wahl der Mischwassertemperatur in einem Ventil zu vereinigen. In der Schweiz erfolgt der Verkauf durch Walker Crossweller & Co. Ltd., Zurich 4, Ankerstrasse 61. Telephon (051) 25 38 38.



Hoover fand den neuen Weg

Durch jahrelange Forschungsarbeit ist es Hoover gelungen, eine vollautomatische Maschine zu entwickeln, die das Vollbadsystem + Pulsator mit einem vervollkommenen Trommelsystem verbindet. Die neue Hoover-Automatic bietet alle waschtechnischen Vorteile der Bottich-Waschmaschine, ist aber dank dem neuen vervollkommenen Trommelsystem absolut vollautomatisch.

Eine einzige Programmplatte erlaubt das Einstellen aller idealen, in einem modernen Haushalt gebräuchlichen Waschprogramme. Diese Programme sind verschieden nach Waschkdauer, Laugentemperatur und Waschwirkung. Nicht nur die konventionellen Textilien werden mit der Hoover-Automatic einwandfrei gewaschen; sie erfüllt auch alle Ansprüche, welche die mannigfaltigen neuen Textilien an schonendes Waschen stellen.

Hoover-Automatic – der modernste Waschkvollautomat • formschön • freistehend • wartungsfrei



*Symbol
für technische
Vollendung*

Hoover-Apparate AG

Zürich:
Beethovenstrasse 20
Tel. 051/25 66 80

Basel:
Gartenstrasse 140
Tel. 061/35 54 64

Bern:
Länggasstrasse 16
Tel. 031/322 99

St. Gallen:
Rorschacherstr. 53
Tel. 071/24 17 03

Lausanne:
1, avenue Montchoisi
Tel. 021/26 61 44

Genf:
64, rue de Monthoux
Tel. 022/32 65 41

Lugano:
Via S. Pietro Pambio 1
Tel. 091/296 80



Das
Plus
an
der
Wand

MARMORAN



Geschäftsneubau an der Neustadtstrasse, Luzern

Eine MARMORAN-Fassade erkennt man an ihrem gepflegten Aussehen, an ihrer regelmässigen Struktur und an den frischen Farben. Fachleute wissen, warum sie MARMORAN - Fassadenputz wählen.

Gut beraten - prompt bedient



*absolut keine Ansätze
steinhart und doch elastisch
gesund und atmungsaktiv
wasserabstossend und wetterfest
lichtecht und leuchtkräftig
vollkommen verbunden mit
dem Untergrund
in 24 Stunden absolut trocken
und schlagfest
während Jahren so neu
wie am ersten Tag*

MARMORAN-Fassadenputz kann selbst auf grössten Flächen mit der Plastikpistole einfach und rationell aufgespritzt werden, und zwar in sehr vielen Strukturen und praktisch allen gewünschten Farben. Es wird fixfertig und termingerech direkt auf den Bau geliefert.

**MARMORAN —
für jeden Fachmann
eine Referenz,
für jede Wand ein Plus!**

HERMANN HAUSER WALLISELLEN

BINDEMittel BELÄGE FARBEN
TELEFON 051 93 2048

Nachrichten Technik



Einzelteile, Apparate,
komplette Anlagen

Fernmeldeanlagen
Fernschreiber
Fernsehsender
Flugfunk und Flugsicherung
Förderbänder
Funkgeräte
Gleichrichterelemente und -geräte
Haustelephonanlagen
Kondensatoren
Kristalle und Kristallfilter
Lautsprecher
Messgeräte
Querstromlüfter
Relais
Richtstrahlanlagen
Röhren und Dioden
Rohrpostanlagen
Senderausrüstungen
Spaltpolmotoren
Telephonzentralen
Transistoren
Trägerausrüstungen
Verstärkeranlagen

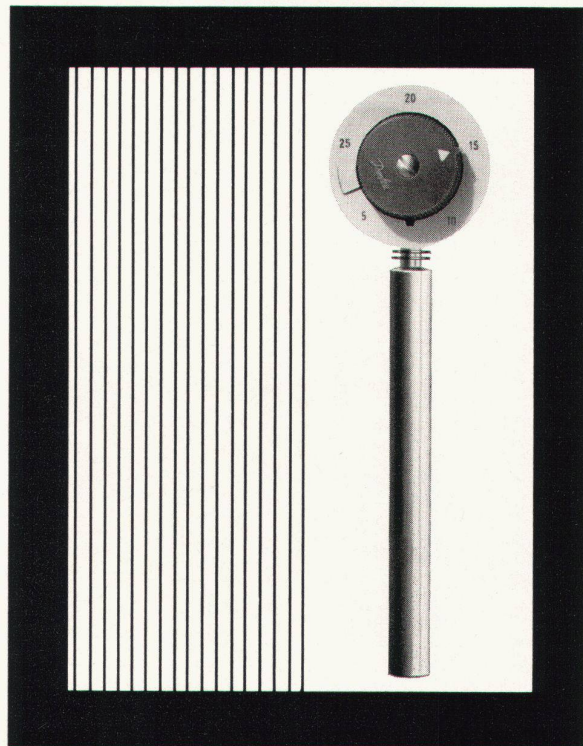
1805

Standard Telephon und Radio AG.

Zürich 2/38 Seestrasse 395



Der Thermostat am Radiator



Danfoss Radiatorventil

Wenn bei einer komfortablen Heizungsanlage verlangt wird, dass jeder Heizkörper nur genau soviel Wärme abgibt, wie zum Einhalten einer gewünschten Raumtemperatur nötig ist, kann eine zweckmässige und billige Lösung mit thermostatischen Danfoss Radiatorventilen erreicht werden. Ob es z. B. darum geht, die Heizung einer Turnhalle anders zu steuern als die an der selben Anlage angeschlossenen Schulräume oder ob die Schlafzimmer eines Einfamilienhauses anders beheizt werden sollen als der Wohnraum oder die Garage, mit den direkt am Heizkörper angebrachten Danfoss Ventilen lassen sich alle Forderungen erfüllen. Am Drehknopf des Ventils wird die gewünschte Raumtemperatur eingestellt und durch **automatische Regelung der Warmwasserzufuhr zum Heizkörper** wird die gewählte Raumtemperatur eingehalten. Eine derart nach Mass arbeitende Heizungsanlage ist natürlich in Bezug auf Brennstoffverbrauch besonders wirtschaftlich. Danfoss Radiatorventile sind sehr betriebssicher. Sie erfordern keine Wartung und keine elektrische Installationen. Die Montage ist einfach und kann auch nachträglich bei bereits installierten Heizkörpern vorgenommen werden. Sie sind in verschiedenen Ausführungen lieferbar, auch zum Einbau in verschaltete Radiatoren oder mit Einstellsicherung (für Schulhäuser etc.). Verlangen Sie bitte weitere Angaben bei der Danfoss-Generaervertretung

Danfoss

Werner Kuster AG.
Basel, Dreispitzstr. 32
Tel. 061 46 06 08

forster

2 Einbau-Kühlschränke 70 u. 150 l

Beide Modelle geeignet zum Einbau in Holzmöbel und Küchenkombinationen (Normmasse 55/60/90 cm). Einfachste Montage, moderne Formgebung.

Leistungsstarke Kühlaggregate mit stufenlosem Thermostat, SEV-geprüft.

Ausführung: Aussengehäuse Stahlblech, einbrennemailliert, Innengehäuse und Türausbau nahtlos aus hygienischem, geruchlosem Kunststoff verformt. Bandung links oder rechts. Verstellbare Tablare, Türausbau.

70 l Absorber Fr. 295.–

Verstellbare Tablare, praktischer Türausbau für 7 Eier und 4 Flaschen, grosse Eiswürfelschublade.

Garantie: Kühlaggregat 6 Jahre.

150 l Kompressor Fr. 485.– exkl. Gemüseschalen

Eignet sich für bündigen Fronteinbau. Raumsparende Konstruktion.

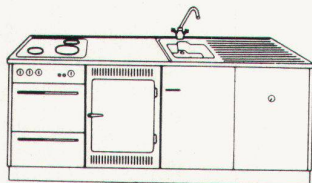
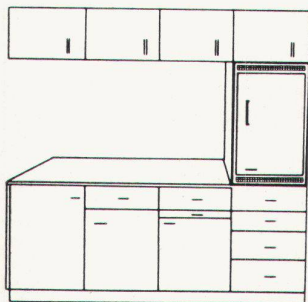
17 l Tiefkühlfach für Temperaturen bis -18° C. Grosse Eiswürfelschublade. Raffinierter, besonders grosser Türausbau mit verstellbaren Tablaren, Butter- und Käsefach, sowie Halter für 14 Eier, fasst 4 Literflaschen. Wichtig für die Reinigung: Der Frontrahmen mit den beiden Lüftungsgittern lässt sich leicht wegnehmen.

Garantie: Kühlaggregat 5 Jahre.

Forster schafft einen neuen Standard für Qualität, Leistung und Komfort im schweizerischen Kühlschranksbau.

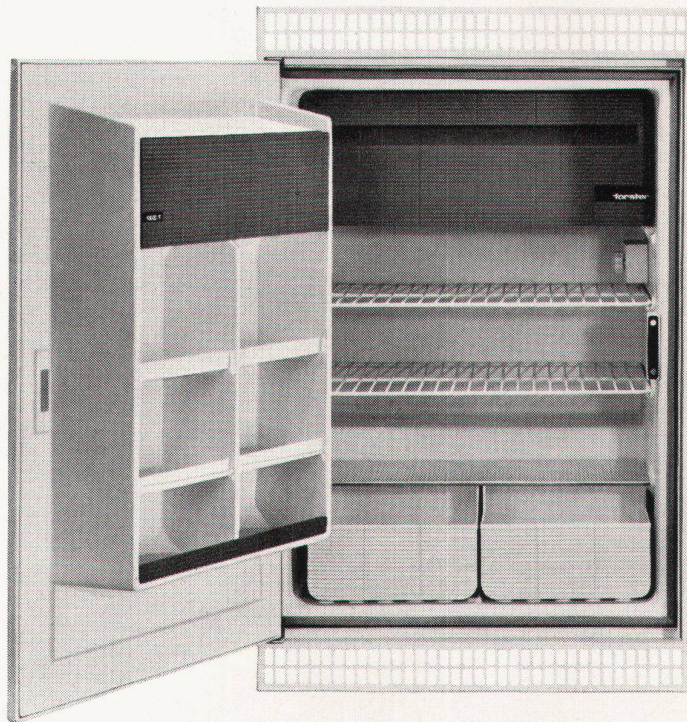
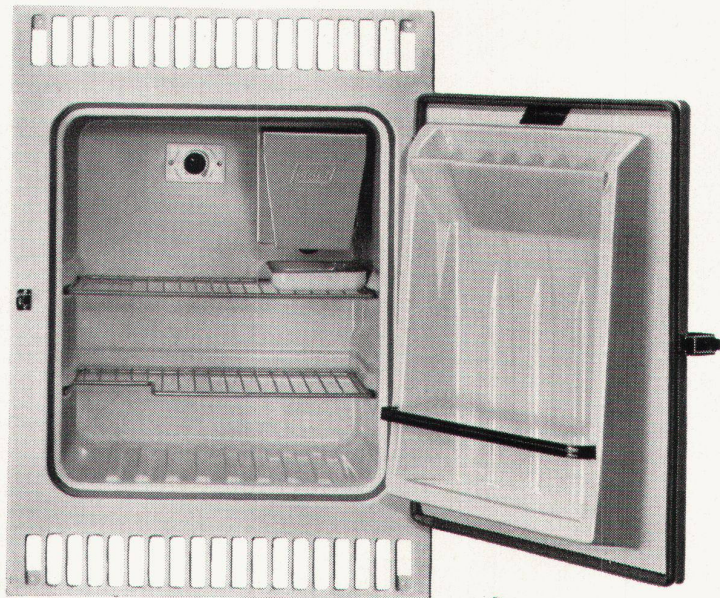
Bitte verlangen Sie Offerte und Spezialprospekt.

Beratung in allen Einbaufragen.



70 l Absorber

150 l Kompressor



forster

Aktiengesellschaft Hermann Forster Arbon Telephone 071 / 46 41 41

Büro und Lager Zürich, Altenhofstrasse 46, Telephone 051/24 77 42 — Büro Lausanne, Rue de Genève 95, Telephone 021/25 57 12

Die Schaffung optimalster Betriebseinrichtungen ist in unserer Zeit betonter Spezialisierung für jedes Unternehmen eine lebenswichtige Bedingung. Modernste Maschinen und Rohstoffe allein genügen nicht; auch die Anlage der Fabrikationsgebäude und deren künstliche Beleuchtung beeinflussen die Produktivität eines jeden Betriebes. Die immer höheren Ansprüche, welche an Allgemein-, Arbeitsplatz- und Spezialbeleuchtungen gestellt werden, waren mit den herkömmlichen Beleuchtungsmethoden nicht mehr zu erfüllen. Es entstand ein neuer Beruf: Lichttechniker. Heute verfügt PHILIPS über eine ganze Abteilung von Lichttechnikern mit neuzeitlicher Fachausbildung. Ihre Spezialkenntnisse befähigen sie, jedes Beleuchtungsproblem einwandfrei zu lösen.

Philips-Lichttechniker sind überdies auf der ganzen Welt als anerkannte Fachleute am Aufbau der modernen Lichttechnik beteiligt. Das lichttechnische Büro von PHILIPS steht Ihnen für die unverbindliche und kostenlose Projektierung von Beleuchtungsanlagen zur Verfügung.

Der Lichttechniker — ein neuer Beruf

Lampen

Fluoreszenzlampen, Quecksilberlampen
Quecksilber-Leuchtstofflampen
Mischlichtlampen, Natriumlampen
Wassergekühlte Quecksilberlampen
Analysenlampen, Xenonlampen
Stroboskoplampen, Spektrallampen
Bakterientötende Lampen
Ozonisatoren für Luftreinigung
Infrarot-Trockenstrahler
Heizstrahler
Lichtpauslampen, Reprolampen
Blau-aktinische Lampen
Neon-Spannungsanzeiger

Leuchten

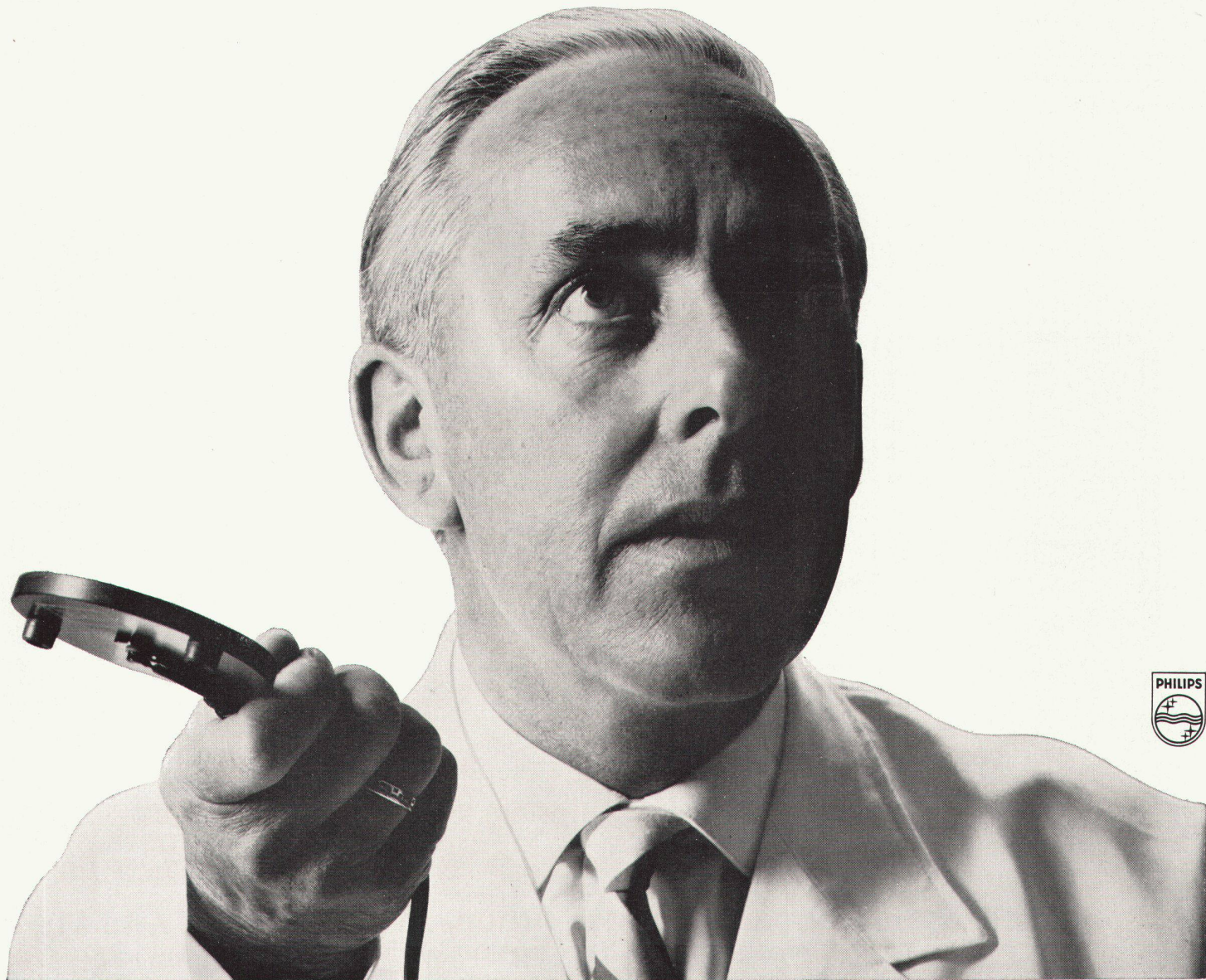
Leuchten für Handel, Industrie und
Gewerbe, für Strassenbeleuchtung,
Sportplätze, Flutlichtanlagen,
Bahnbetrieb usw.

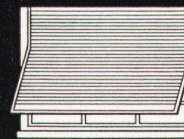
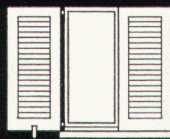
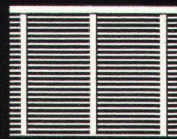
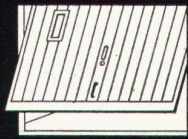
Zubehör

Vorschaltgeräte, Fassungen, Starter
Störschutzfilter, Kondensatoren

PHILIPS

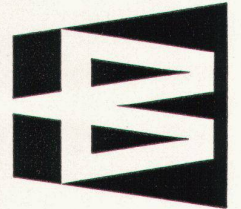
Philips AG., Abt. Philora, Zürich 3
Edenstr. 20, Tel. 051/25 86 10 u. 27 04 91





Zürich Tel. (051) 23 63 82
 Luzern Tel. (041) 6 37 75
 Chur Tel. (081) 2 17 51
 Lausanne Tel. (021) 26 32 01
 Lugano Tel. (091) 2 09 05
 St. Gallen Tel. (071) 22 72 56

W. BAUMANN HORGEN

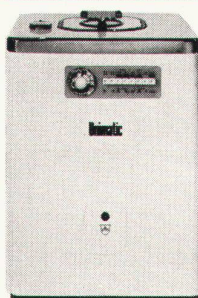


Kipptore / Lamellenstoren / Stoffstoren / Jalousieladen / Rolladen

Horgen (051) 92 40 57

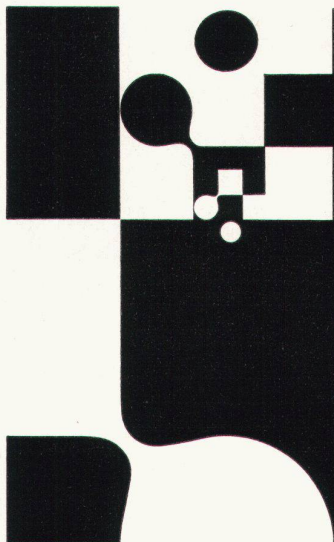
Sabez liefert prompt ab Lager Waschautomaten Unimatic 4 und 6 kg, Adora Diva 3,5 – 4 kg, Wäschetrockner Adora Tropic

Sanitär-Bedarf AG Zürich 8/32, Sanitäre Apparate und Armaturen Kreuzstrasse 54, Telefon 051/24 67 33



Sabez

Wasch-Auto-maten



Clichés

Schwiter AG

Basel

Allschwilerstrasse 90
 Telefon 061 38 88 50

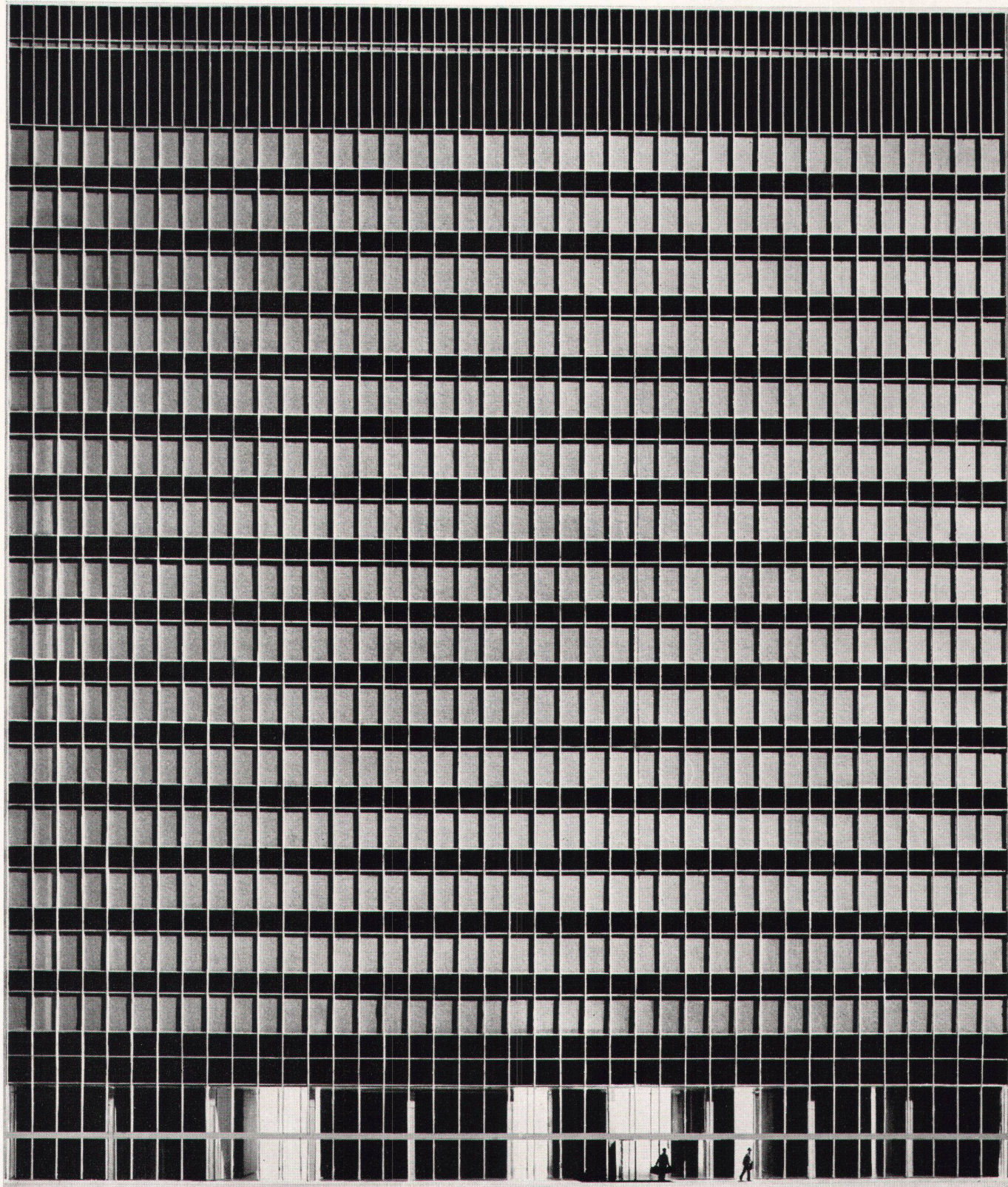
Zürich
 Stauffacherstrasse 45
 Telefon 051 25 67 35

Bureau Lausanne
 Avenue de la Gare 44
 Telefon 021 22 86 75

Im Wettbewerb der Konstrukteure gewann ISAL drei der neuesten und modernsten Hochhaus-Bauten der Schweiz. Dies dokumentiert die führende Stellung der ISAL-Konstruktionen im Fenster- und Fassadenbau.

Unser Bild: Laborhochhaus der CIBA, Basel. Suter & Suter, Architekten, Basel. 1344 ISAL Fassadenelemente werden die witterungsbeständige Aussenhaut dieses 75 m hohen und 67 m breiten Hochhauses bilden.

Für höchste Anforderungen **ISAL** curtain walls!



Herstellernachweis:

H. Schmidlin AG
Aesch-Basel-Zürich-Genf

Frutiger Söhne + Co.
Oberhofen/Thun

Hunkeler AG
Fensterfabrik, Luzern

Werner Kauter
Fensterfabrik St. Gallen

Ferd. Frick
Schaan-Liechtenstein

Lanfranchi Frères
La Chaux-de-Fonds

Huber Frères
Echallens VD

Menuiserie E. Dupont
Châtellaine-Genève

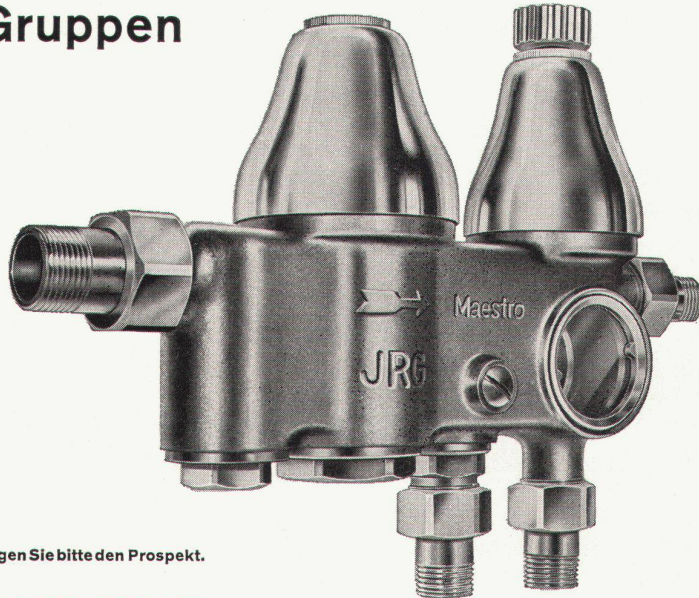
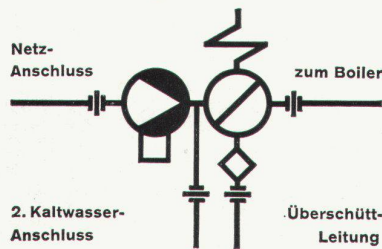


JRG

Maestro

Boiler-Sicherheits-Gruppen

Um an beiden Kaltwasser-Abgängen die gleichen Druckverhältnisse zu ermöglichen, haben wir die bestbewährten Junior-Gruppen mit zweitem Kaltwasseranschluss zur JRG-Maestro weiterentwickelt. Das Druckreduzierventil wurde dabei eine Dimension grösser als das Sicherheitsventil und die beiden Abgänge gebaut. In dieser Ausführung ermöglicht die Armatur eine fachgerechte Installation.



Verlangen Sie bitte den Prospekt.

J. & R. Gunzenhauser AG. Sissach Tel. 061-85 14 71

Jagospan

183 x 526 cm

Die Qualitäts-Holzspanplatte für höchste Ansprüche im Möbel- und Innenausbau: prima Stehvermögen, gleichmässige Dicke, gute Kantfestigkeit, nagel- und schraubfest, etc. Äusserst vorteilhaft im Zuschnitt.

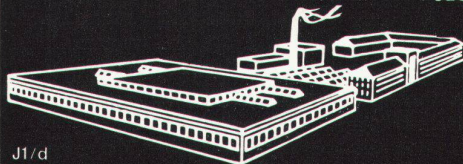
Standardmass: 183x526 cm, Stärken: 13, 16, 19, 22, 25, 30 mm

Ausführung auch in Limba furniert

Standardmass: 182x525 cm. Stärken: 16, 19, 22, 25 mm

Bezugsmöglichkeiten durch Ihren Sperrholzhändler. Verlangen Sie Muster! Auskunft auch durch unsere Fabrik. Unser technischer Dienst steht kostenlos und unverbindlich zu Ihrer Verfügung.

JAGO-WERKE Jacques Goldinger AG



Tischler-
und Spanplattenfabrik
Ermatingen TG
Telefon (072) 8 96 58

J1/d



Über 5000 m² Jagospan-Platten
im Kunsthaus-Neubau Zürich.

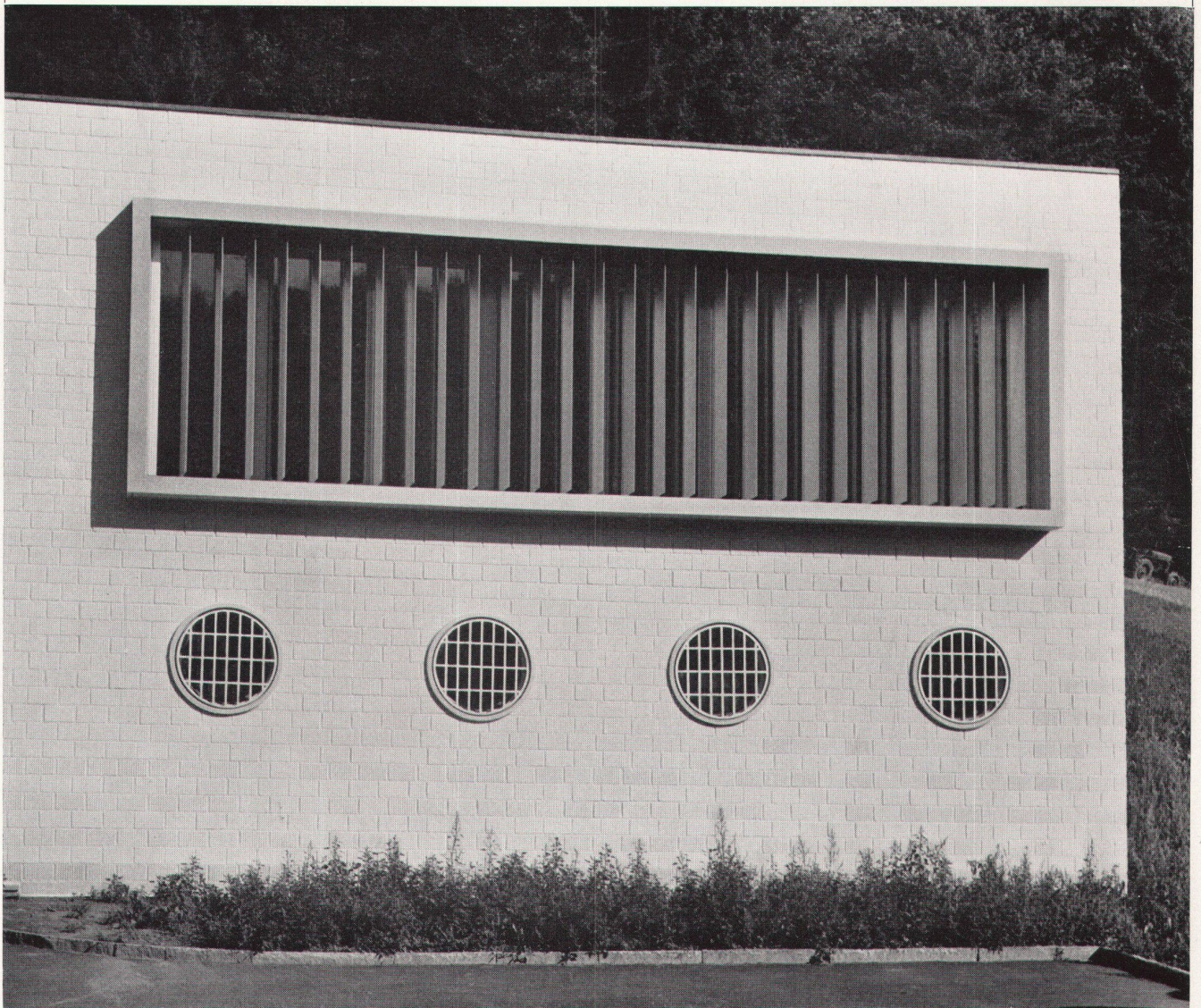
EDAK

Sonnenschutz-Lamellen

vertikal oder horizontal angeordnet
für die moderne Fassadengestaltung
fest und beweglich

Antrieb: mit Handkurbel oder Motor
Steuerung: Druckknopf oder vollautomatisch
mit Sonnenwächter

Telefonzentrale Thörishaus, Bern
Eidgenössische Baudirektion



Schaffhausen Telefon 053 / 4 14 21
Zürich Telefon 051 / 23 02 90

EDAK AL
SCHAFFHAUSEN

Abteilung Bauwesen
Metall-, Geräte- und Apparatebau



Bellino

Bellino – ein neuer Waschtisch. Bellino – der Schöne! Schön das Oval des Beckens, schön die trapezförmig zur Wand laufende Abstellfläche. Ausgewogen in den Proportionen und praktisch, auch zum Sauberhalten. Bellino, ein Waschtisch für jede Wohnung, vom Einfamilienhaus bis zum Wohnturm. In

Weiss und in den 6 Standardfarben grau, gelb, grün, blau, rosa, schwarz. Grösse 51 x 45 cm und 57 x 51 cm. Und der patentierte Handtuchhalter! Ganz neuartig: elegant und zweckmässig. Alles in allem: Bellino, eine gekonnte Neuschöpfung für schöneres Wohnen.

TROESCH

Bern Effingerstr. 10, ☎ 031/2 21 51
 Zürich Ausstellungstr. 80, ☎ 051/42 78 00
 Basel Steinentorstr. 26, ☎ 061/24 58 60



Felsenit



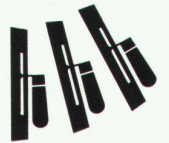
Unterlagsboden

**Der geschliffene, rötliche
und warme Unterlagsboden**

Felsenit begeistert zweimal – Der Architekt kann mit Felsenit grösste rissfreie und durchgehende Bodenflächen erstellen. Dies entspricht der heutigen Tendenz – Fussboden durchgehend fertigmachen und Zwischen-

wände nachträglich den Bedürfnissen entsprechend montieren. Der geschliffene, spiegelglatte Felsenit-Boden bietet im Gegensatz zu Zementüberzügen wesentlich

Felsenit



günstigere Voraussetzungen für die modernen dünnen Bodenbeläge wie zum Beispiel Lino oder Kunstharzbeläge. Felsenit ist der Unterlagsboden mit der kürzesten Austrocknungszeit; dadurch ist er rasch begehbar. Felsenit bietet aber auch dem Bauherrn nur



Felsenit



Unterlagsboden

Vorteile, ist er doch der gesündeste und wärmste Unterlagsboden und überall dort wichtig, wo viele Menschen zusammenkommen (Wärmeleitfähigkeit 0,25). Felsenit ist elastischer, also weicher als beispielsweise Zement,

weshalb bereits beim Auftreten ein Teil der Schallenergie verschluckt wird. Der geschliffene Felsenit-Boden ist seinen Vorzügen entsprechend nicht teurer als gewöhnliche Überzüge. Darum zweimal Felsenit!

Wünschen Sie die Liste von Spezialfirmen, welche tadellose Felsenit-Unterlagsböden erstellen, oder unsern Sonderprospekt, dann telefonieren Sie uns bitte. Tel. (051) 23 37 60

Gips-Union AG, Zürich

Felsenit

Für Ihre neuen Polsterbezüge verlangen Sie im Fachgeschäft Schoop-Kollektionen. — Aus Schoop-Kollektionen treffen Sie die engere Wahl, finden Sie Ihren Möbelstoff. Schoop Engros-Schauräume in Zürich, Basel, Bern, Lausanne und Lugano.

Schoop





Wolle

– ein Stück Natur

Den faszinierenden Formen urwüchsiger Materie gilt unsere besondere Bewunderung. In «Liebe zur Materie» entstehen auch TISCA-TEPPICHE. Unser liebstes Material: hochwertige Naturwollgarne, sympathisch, unverfälscht. Im TISCA-ZICKLA ausdrucksvoll verarbeitet, bleibt Wolle ein Stück Natur. Massanfertigungen bis zu 4,25 m Breite. Bezugsquellennachweis, Muster u. Prospekte durch A. Tischhauser & Co Weberei Bühler b/St. Gallen 071 9 22 62

TISCA

Gebrüder Demuth & Co.
Baden und Dättwil
Konstruktionswerkstätten
Tel. 056 25444/25954

Stahltreppen
in allen
Formen,
für jeden
Zweck,
Schaufenster
und Türen,
Garagetore



Cupolux

Fahrzeugkontrolle Luzern



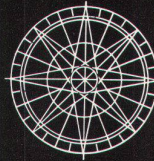
Lichtkuppeln

auf unzähligen Gross-Objekten bewährt.
Vergilben nicht. Seit jeher führend.
Verlangen Sie Referenzen.

JAKOB **SCHERRER** SÖHNE

Allmendstrasse 7 Zürich 2
Tel. 051 / 25 79 80

Bei der Schadenregulierung fällt der Entscheid über die Qualität einer Gesellschaft. Die «Winterthur-Unfall» hat sich in 85jähriger Tätigkeit einen guten Ruf geschaffen und ist bestrebt, sich diesen auch für die Zukunft zu erhalten.



Winterthur
UNFALL

in der Schweiz und in aller Welt

Alle Unfall-, Haftpflicht-, Automobil-, Einbruchdiebstahl-,
Kautions- und Baugarantie-Versicherungen

Sie planen, überlegen...
wir führen aus, sinnrichtig,
gepflegt, sorgfältig.

ROZ

Arbeitsprogramm:
Anspruchsvolle Schreiner-
arbeit, gute Möbel, Sitz-
und Polstermöbel, Laden-
einrichtungen, Vorhänge.

ROESCH

Titus und Urs Roesch
Diessenhofen TG
Tel. 053 / 6 61 55 und 6 62 23

Zu Ihrer Verfügung 85 Jahre
Erfahrung und ein grosser,
leistungsfähiger Betrieb.

schulmöbel

und

wandtafeln

so

fortschrittlich

wie

die schule

h1 hunziker

**Hunziker Söhne
Schulmöbelfabrik AG
Thalwil (051) 920913**

neu 1 für 2

ALPONIT-DUPLEX

Die zwei bekannten Fabrikate
Aussendispersion und Latex
jetzt in einem Produkt ver-
einigt.

**...und
daher
doppelte
Vorteile**

universell einsetzbar ● ansatzfreie
Verwendung ● erstaunliche Deck-
kraft und Ausgiebigkeit ● erhöhte
Alkalienbeständigkeit ● abriebfest
wie Latex, jedoch gilbungsbestän-
dig ● mischbar mit allen PVA-Ab-
tönpasten ● ALPONIT-DUPLEX,
ein neuer Beitrag von FEY zur Ra-
tionalisierung der Malerwerkstatt.

FEYCO

GEORG FEY CO AG LACKFABRIK
ST. MARGRETHEN SG TEL 071 734 66





kuglostat *Eurotherm*

Thermomischventil
«Warmwasser- Kaltwasser»

mit auswechselbarem
Steuerelement.

Von Verbesserung zu Verbesserung...

Auf Grund von gemachten Erfahrungen, Vorschlägen und Wünschen seitens unserer Kundschaft, haben wir das Thermomischventil Kuglostat-Eurotherm technisch und ästhetisch leicht geändert, was der Fachmann bestimmt schätzen wird.

kugler

Metallgiesserei
und Armaturenfabrik AG
Genf und Zürich

Weiter-Verbesserung Herbst 1963

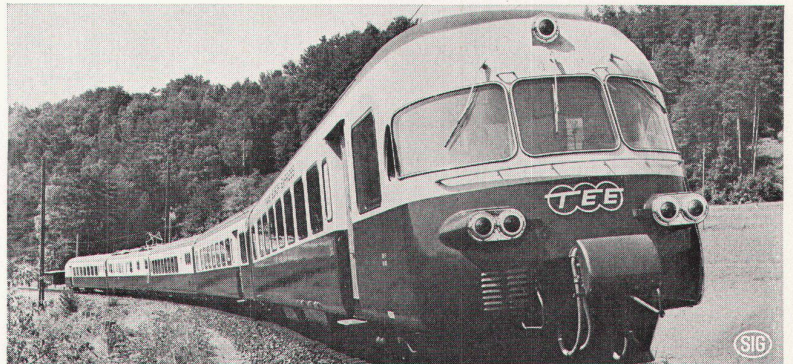
- Eine neue Befestigungsart des Bedienungsriffes
- neuer Einstellgriff in zylindrischer Form, besser zum Bedienen
- eine neue Skala rot und blau mit gut lesbarer Graduierung

Beratung für alle Ihre Probleme der Lärmbekämpfung

Benützen Sie unseren technischen Dienst zur Lösung der Sie interessierenden Fragen



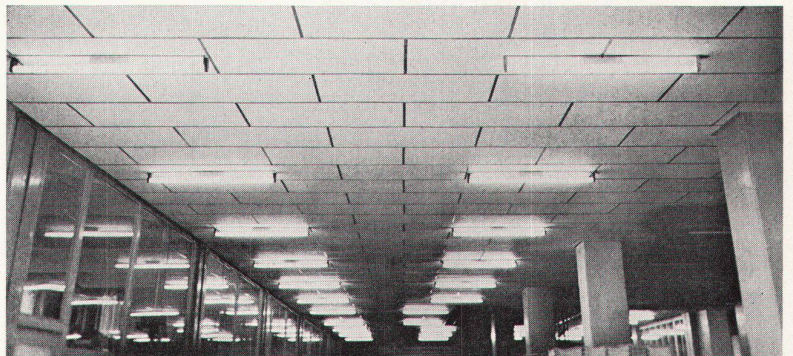
ULTRALITE



langfaserige, erschütterungsfeste und unbrennbare Isoliermatte, hier angewendet in den TEE-Zügen



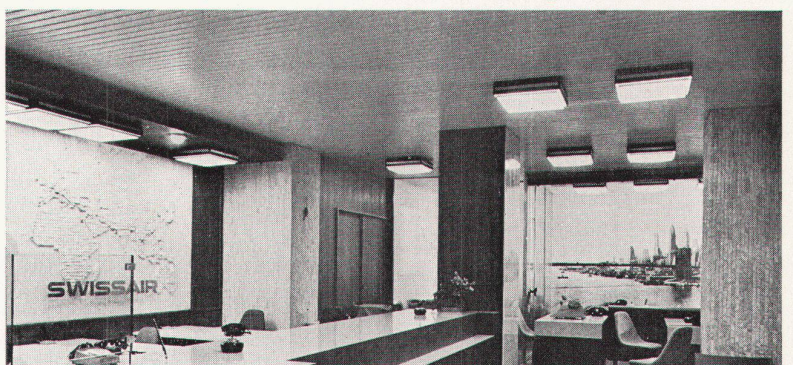
ULTRACOUSTIC



ungelochte Schallschluckplatte, unbrennbar, hier mit sichtbarem Hängerost in einem Druckereisal



DAMPA

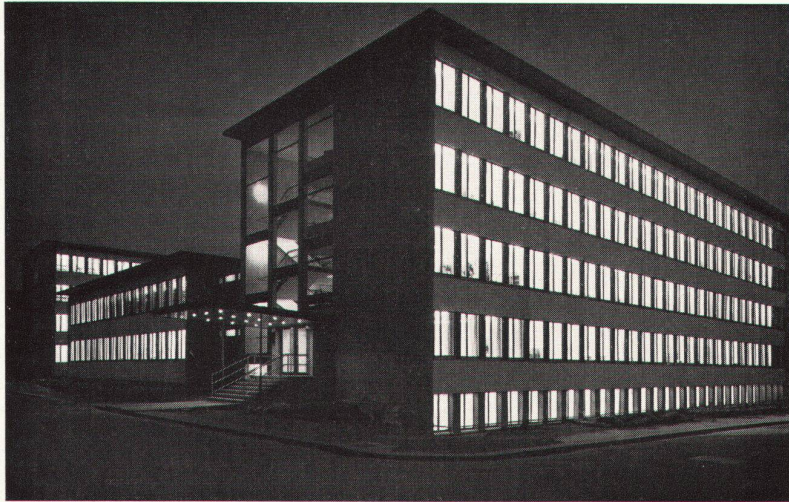


demontierbare Metalldeckenpaneele, hier als Decke für Akustik und Ventilation in einem Reisebüro

GARTENMANN ISOLATIONEN

C. Gartenmann & Cie AG

Bern / Basel / Zürich / Genève / Fabrik und Lager in Zollikofen-BE



Unsere Lichtfachleute freuen sich, Ihnen jederzeit für die Ausarbeitung von Beleuchtungsprojekten beratend zur Verfügung zu stehen.

BAG TURGI

Telephon 056/31111



Glocken- und Kunstgießerei

**H. Rüetschi AG
Aarau**

Die bewährte Firma für
alle Glockenfragen sowie
für Bild-, Statuen- und
Reliefguß



ÖLOFEN VOLLAUTOMATIK

Eine Vollautomatik für Ölschalenbrenner (Zimmeröfen, Kachelöfen, Warmluftheizungen usw.), die ohne großen Aufwand nachträglich eingebaut werden kann. ELEKTRISCHE ZÜNDUNG und Temperaturregelung. Die Automatik ist mit Schaltuhr steuerbar.

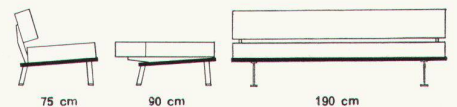
Auskunft durch
E. Jacksch, Frankengasse 16, Zürich 1, Tel. (051) 47 43 18



Elita 58 – das elegante Liegesofa – mit den vielen Gestaltungsmöglichkeiten. Aus eigener Werkstatt. Erhältlich mit Armlehnen.

Variante: Elita 61 mit Armlehnen und 6 losen Kissen.

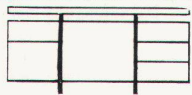
Sitzneigung, korrekte Sitztiefe, ganz Schaumgummi-Polsterung. In Palisander mit Metallfüßen oder in Nußbaum mit Holzfüßen.



hugo peters bett u. polster werkstatt swb

Ausstellung Bellevuehaus, Limmatquai 3,
Zürich 1, Telefon (051) 24 73 79

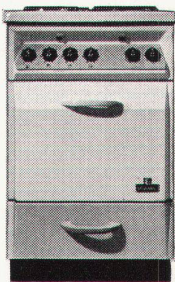
Telle-Büros
- vornehm,
formklar,
wandelbar



Telle-Büromöbel AG
Windisch
Telefon (056) 41389

Prometheus BEL-DOOR

1



Viele Gründe sprechen für PROMETHEUS-BEL-DOOR-Herde und Backöfen... so bedeuten z. B. die Leuchtschalter eine ideale Sicherung gegen leer eingeschaltete Heizelemente, helfen Strom sparen und erlauben dank dem schrägen Schaltpult eine bequeme Überwachung des Schaltzustandes.

Verlangen Sie Prospekte. Sie finden darin eine ganze Reihe weiterer Vorzüge, die es wert sind, geprüft zu werden.

PROMETHEUS AG Liestal/BL
Telephon 061-84 44 71



«Fragen Sie

meine Kinder

– sie sind sich einig über unseren neuen Hotpoint.
Jedem Besucher erklären sie die

Doppelbesprühung, das besondere Waschprinzip
und die vier Waschprogramme, ohne das Programm für Pfannen zu vergessen.

Sie behaupten keck, wir hätten den besten Geschirrwaschautomaten.

Wirklich, unser Geschirr glänzt wunderbar, die Gläser funkeln herrlich
und meine Küchenzeit ist viel kürzer, die Freizeit für die Kinder viel länger geworden!

Bitte, fragen Sie meine Familie
über unseren Hotpoint»



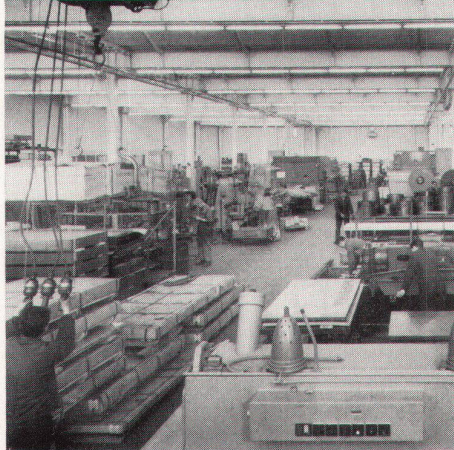
IREMA

Hotpoint

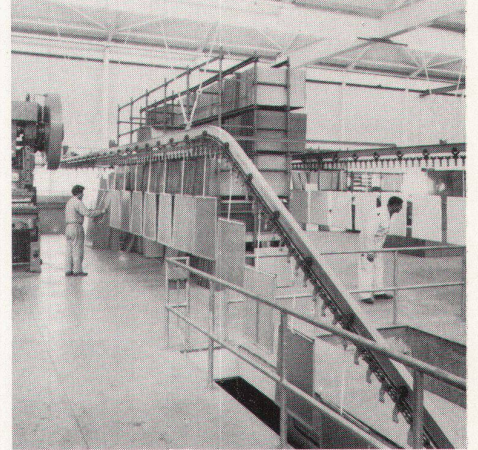
Lassen Sie sich im Fachgeschäft einen Hotpoint zeigen. Modell DA 65 mit Doppelbesprühung und mit vier Waschprogrammen, für den Einbau, freistehend oder fahrbar ab Fr. 2350. — Modell DA 36 ab Fr. 1890. —

auch auf Teilzahlung
Irema A.G., Generalvertretung
und Service für die ganze
Schweiz: Basel, Dufourstr. 32
061/24 79 70, Filiale Zürich,
Beethovenstr. 18, 051/27 55 22
Filiale Genf, 6, Avenue du Mail,
022/26 02 77

Gema-Metaldecken

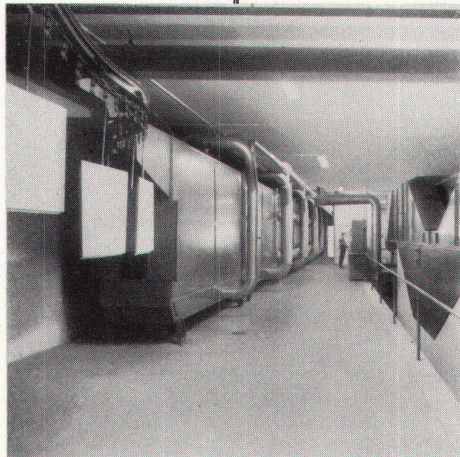


Teilansicht aus dem Werk



Teilansicht aus der Lackieranlage

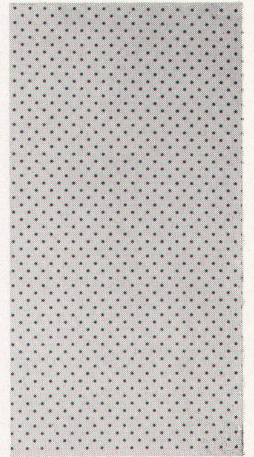
am laufenden Band



Tunneleinbrennofen in der Lackieranlage

Immer mehr Architekten und Bauherrschaften schenken der Gema-Metaldecke das Vertrauen. In ganz Europa und Übersee hat die Gema-Metaldecke dank der einfachen, raffinierten Konstruktion enormen Anklang gefunden. Wenn Deckenprobleme Sie beschäftigen, lohnt es sich, die Gema-Dokumentationsmappe zu konsultieren und die Beratung unserer Fachexperten zu beanspruchen

Gema AG, Apparatebau, St.Gallen 15
Telefon 071/23 83 83



salvis

Wandkombinationen

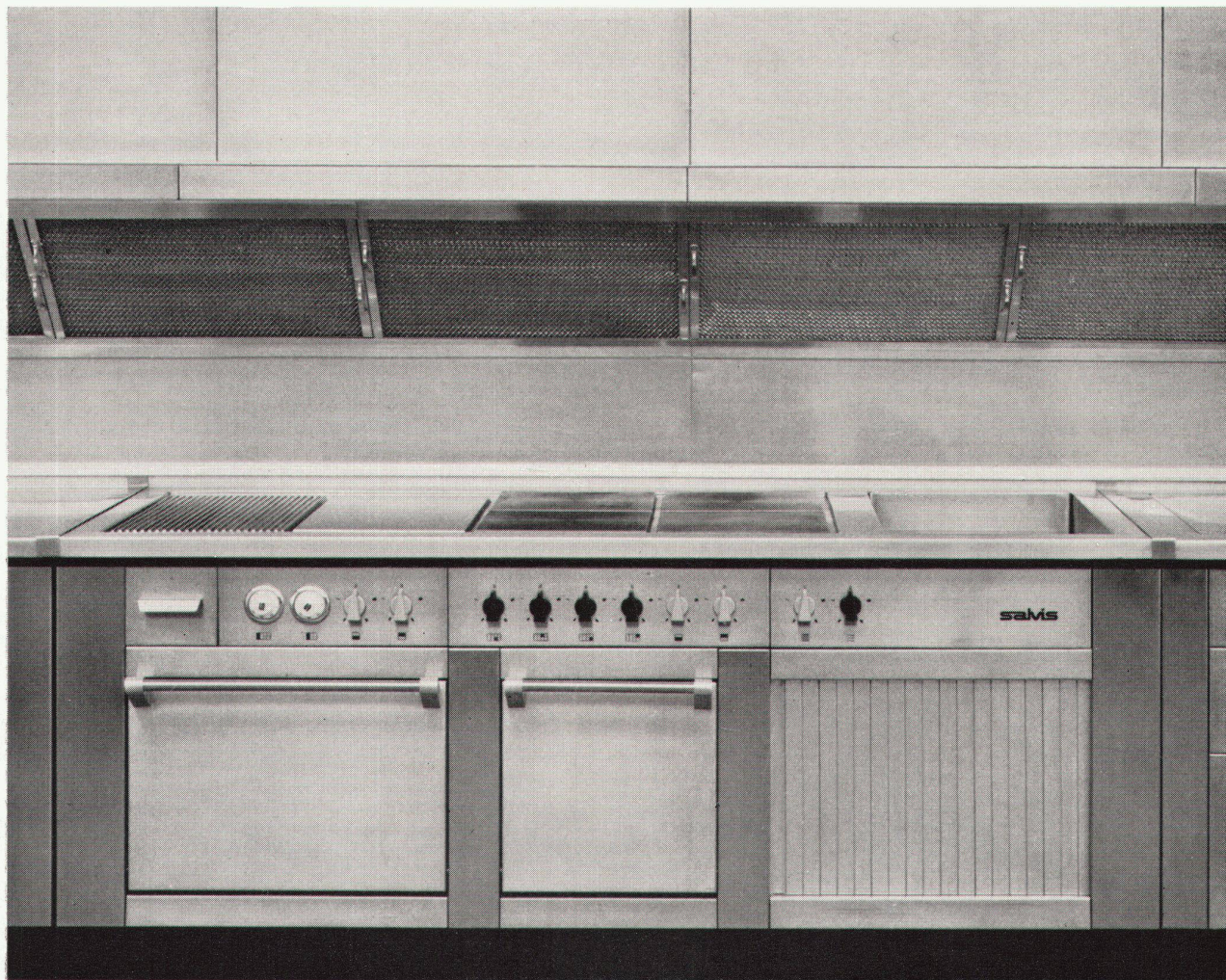
Die neue Linie findet Anklang

modern
sauber
wirtschaftlich
leistungsfähig

Mit einer funktionell auf die spezifischen Bedürfnisse ausgerichteten Wandkombination, ergänzt durch Kühlschrank für Fleisch und Steamtable für Garnituren

und Zutaten in Reichweite, lässt sich eine Einsparung an Arbeitskräften von 30 bis 40% während den Servicezeiten erzielen.

Unsere Planungsabteilung orientiert Sie gerne über die für Ihre Verhältnisse zweckmäßige Organisation.



Salvis AG
Fabrik elektrischer Apparate
und Anlagen
Emmenbrücke-Luzern
Tel. 041-5 21 51

Wir bitten unverbindlich um
 Dokumentation ohne Vertreterbesuch _____
 Vertreterbesuch _____
 Offerte über _____
 Firma : _____
 Adresse: _____

Hochverschleissfeste Hartbeton-Beläge

KORODUR

Hochhaus zur Palme, Zürich / Auffahrtsrampe mit KORODUR-Hartbetonbelag
Ausführung durch A. G. Heinr. Hatt-Haller, Zürich

Beratung und Ausführung in der Schweiz:

A. G. Heinr. Hatt-Haller, Zürich

Bärengasse 25 Tel. (051) 23 86 30/39

Ed. Cuénod S. A., Genf

8, Rue des Plantaporrêts Tel. (022) 24 93 24/23

Spalu S. A., Cassarate/Tessin

Palazzo San Giorgio Via Concordia 12 Tel. (091) 3 23 21

Frutiger Söhne A. G., Thun

Obere Hauptgasse 78 Tel. (033) 2 66 66

J. Vallaster A. G., Luzern

Maihofstraße 1 Tel. (041) 6 23 23

Ed. Züblin & Cie. AG., Basel

Aeschenplatz 2 Tel. (061) 34 80 40

Korodur-Platten Herstellung und Lieferung durch:

Spezialbeton A. G., Staad/SG. Tel. (071) 4 19 34



Der neuzeitliche und bewährte Hartbetonbelag für stark beanspruchte Werkböden aller Art.

EMPA

Untersuchungsbericht Nr. 58 747/2a

Bewährt in der Schweiz und in aller Welt!

es wird
schöner
mit
tapeten!



PAUL OESCHGER GIE ZÜRICH

Moderne Pendeltürgriffe

aus Glas, Kunststoff und Metall



Verlangen Sie unseren neuesten Prospekt 534

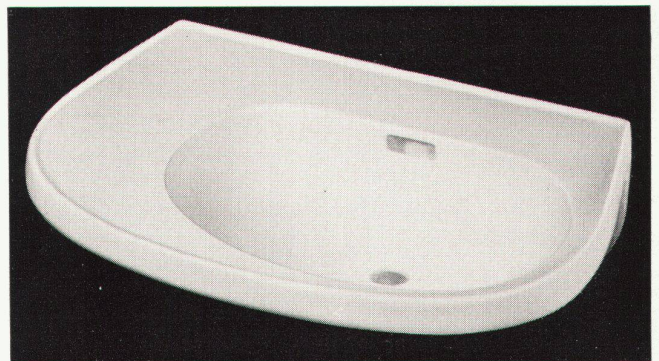
ZÜRICH 11/52
LANDHUSWEG 4/8

Tel. 051 / 48 70 10

NEU Waschtisch ASTRA mit breiter Abstellfläche

72 x 50 cm,
weiß und farbig

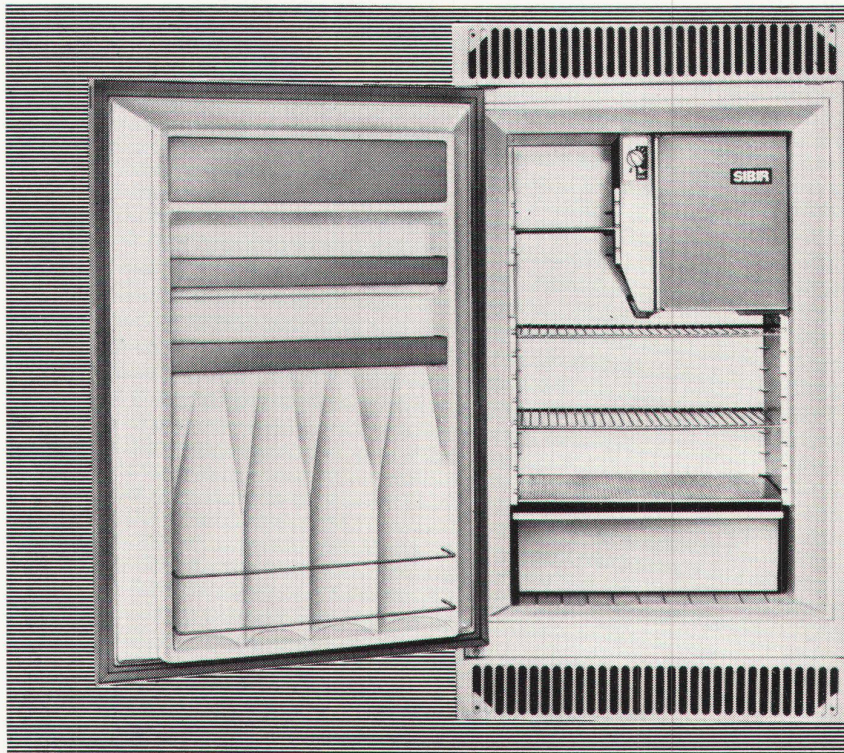
SWB-Auszeichnung:
Die gute Form 1963



Verkauf durch die Sanitär-Grossisten



Kera-Werke AG. Laufenburg/AG



neu

**für grosse
Wohnungen
SIBIR-Einbau-
Kühlschrank
120 Liter**

SIBIR

Der grosse SIBIR-Einbaukühlschrank ist da! 120 Liter Inhalt, echtes Zweitemperatursystem (Dauerlagerung von Tiefkühlprodukten), vollautomatische Abtauung, automatische Tropfwasser-Ableitung und -Verdunstung, Magnetband-Türe – kurz, ein Kühlschrank, seiner Zeit um Jahre voraus, der auch in Zukunft zeitgemäss und modern sein wird.

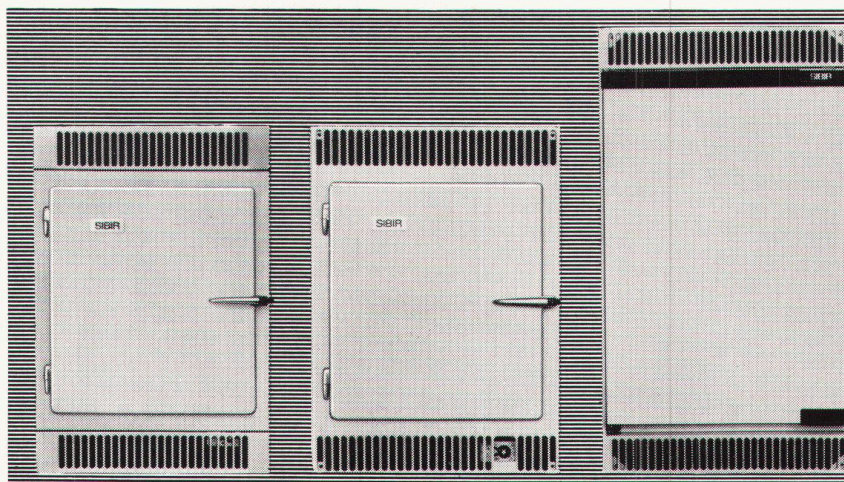
Damit umfasst das SIBIR-Einbauschrankschrank-Programm 3 Modelle von 60–120 Liter Inhalt, und ermöglicht es, bei Überbauten für alle Wohnungsgrössen die gleiche Kühlschrankmarke vorzusehen. Die Vorteile sind eindeutig: eine Bestellung, ein Mengenrabatt, eine Garantie, ein Service.

SIBIR-Apparate bieten dem Bauherrn wichtige Vorteile:

- 5jährige Voll-Garantie auf alle Teile des ganzen Schrankes.
- Grosse Wertbeständigkeit. Der SIBIR ist kein Kompressor, sondern ein moderner Absorptionsapparat ohne bewegliche Teile, der auch nach Jahren keine grossen Reparaturkosten verursachen kann,
- Prompter, einwandfreier Servicedienst

Prüfen Sie, ob es zweckmässiger oder günstiger Einbaukühlschränke gibt. Wir behaupten nein. Über 300 000 Schweizerkunden geben uns recht.

SIBIR Kühlapparate GmbH
Schlieren ZH
Tel. 051 98 84 44



**für jede
Wohnungsgrösse
ein SIBIR-
Einbaumodell**

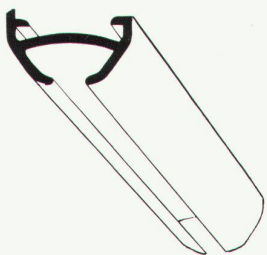


EINE GERÄUSCHLOSE VORHANGSCHIENE FÜR JEDE DECKE

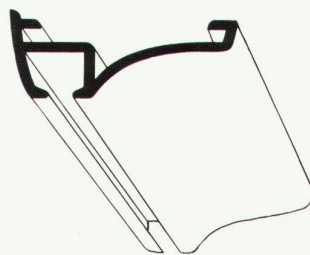
Spannfix heisst die Spezialvorhangschiene, welche mit einem Minimum von Schrauben auf allen Decken wie Beton, Leichtbau- und Schallschluckplatten, Metall, Holz, Verputz oder Gips befestigt wird. Kleine, flügelartige «Spanner»

werden in Abständen von 40 bis 60 cm an die Decke geschraubt. Man legt das Profil auf die Spanner, dreht diese ein, und die Schiene sitzt fest. Spanner samt Schrauben bleiben unsichtbar, die Vorhangschiene scheint auf die

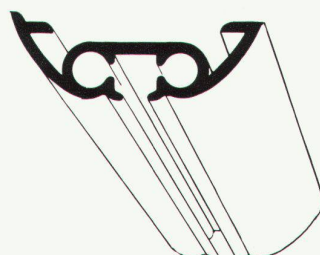
Decke geklebt. Spannfix ist ein Fabrikat der Marke Silent Gliss, der ersten geräuschlosen Vorhangschiene der Welt, in welchen selbst schwerste Vorhänge samtweich und leise gleiten.



Silent Gliss Profil
Spannfix 1060
für mittelschwere und leichte Schleuderzugvorhänge in normalgrossen Räumen

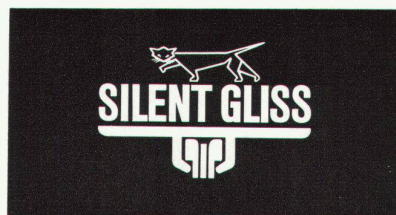


Silent Gliss Profil
Spannfix 1043
für Schleuderzugvorhänge in grossen und hohen Räumen



Silent Gliss Profil
Spannfix 1041
für komfortable Schnurzüge in normalgrossen Räumen

Verkauf durch den Fachhandel.
Handmuster, Prospekte und Referenzen durch:



METALLWARENFABRIK F. J. KELLER + CO. LYSS/BE TELEFON 032/84 27 42/43

OEDERLIN



Wir stellen vor

***simix* 63**

- das neue automatische Thermo-Mischventil

Eine Gemeinschaftsproduktion OEDERLIN / SIMILOR

SIMIX 63 verkörpert einen Fortschritt im Bau von Thermo-Mischventilen und in der gesamten Sanitär-Hygiene.

Geniale und einfache Konstruktion mit freiem Auslauf; wird wie eine gewöhnliche Batterie installiert, ohne spezielle Massnahmen.

Standardisiertes Typenprogramm mit 6 Modell-Varianten für

**Douche
Lavabo
Coiffeur
Spital**

Beratung und Verkauf durch

AKTIENGESELLSCHAFT

OEDERLIN + CIE BADEN



ARMATURENFABRIK UND METALLGIESSEREIEN / GEGRÜNDET 1858

SCHWEIZ

Gewerbeschule der Stadt Bern

Auf 1. April 1964 ist an der kunstgewerblichen Abteilung unserer Schule die Stelle eines

Fachlehrers für Malen und Zeichnen**Anforderungen:****Besoldung:****Bewerbungen**

Der städt. Schuldirektor:

wegen Wegwahl des bisherigen Inhabers an eine andere Schule neu zu besetzen.

Der Gewählte hat die Fächer Farbenlehre, Farbiges Gestalten, Gegenstandszeichnen, Farbe und Form in Dekorateurklassen zu unterrichten. Wochenpensum 20 bis 24 Stunden. Andere Fächerzuteilung bleibt vorbehalten.

Abgeschlossene künstlerische Ausbildung. Persönlichkeit, die Freude an der Zusammenarbeit mit Jugendlichen hat. Unterrichtserfahrungen sind erwünscht.

Nach der Personal- und Besoldungsordnung der Stadt Bern.

mit Darstellung des Bildungsganges sind unter Beilage der Studienausweise, einer Photo und der Zeugnisse über die bisherige Berufstätigkeit bis zum **23. November 1963** der Direktion der Gewerbeschule der Stadt Bern, Lorrainestraße 1, einzureichen. Sie erteilt auch nähere Auskunft über die Anstellung und den Lehrauftrag.

P. Dübi

Projektwettbewerb für den Neubau des Stadttheaters in Basel

Das Baudepartement des Kantons Basel-Stadt schreibt mit Ermächtigung des Regierungsrates einen öffentlichen Wettbewerb mit zusätzlichen Einladungen aus.

Zum Wettbewerb werden **die vier Preisträger des ersten Wettbewerbes** sowie alle im Kanton Basel-Stadt heimatberechtigten oder seit mindestens 1. Januar 1962 niedergelassenen Architekten zugelassen **und dazu einige schweizerische Architekten eingeladen.**

Dem Preisgericht stehen für die Prämiiierung und den Ankauf von Entwürfen Fr. 80 000.— zur Verfügung.

Das Wettbewerbsprogramm kann nebst weiteren Unterlagen gegen Entrichtung eines Betrages von Fr. 100.— bei der Kasse des Baudepartementes, Münsterplatz 11, Zimmer Nr. 113, während der Kassastunden (Montag – Freitag, 08.00 – 11.00 und 14.00 – 17.00 Uhr) bezogen werden. Postversand erfolgt nur an auswärtige Bewerber nach Einzahlung der Hinterlage auf Postcheckkonto V 2000. Interessenten können die Unterlagen beim Hochbauamt, Münsterplatz 11, Zimmer 217, jeweils von 10.30 – 11.30 Uhr einsehen, ausgenommen Samstags.

Die Entwürfe sind **bis spätestens 15. Juni 1964, 18.00 Uhr**, dem Sekretariat des Baudepartementes, Münsterplatz 11, einzureichen oder bis 24.00 Uhr dieses Tages der Post aufzugeben. Für Einzelheiten wird auf die Bestimmungen des Wettbewerbsprogramms verwiesen.

Baudepartement
des Kantons Basel-Stadt

werk

Schweizer Monatsschrift für

Architektur

Kunst

Künstlerisches Gewerbe

kann in folgenden Ländern im

Postabonnementsverkehr

abonniert, bestellt und in der Währung
des Landes bezahlt werden

Belgien, Dänemark, Deutschland (Westzone), Finnland, Frankreich, Holland, Italien, Luxemburg, Marokko (franz. Kolonie mit Ausschluß der span. Zone), Norwegen, Österreich, Portugal, Schweden, Vatikanstaat

Abonnementspreis:

Auslandsabonnement für 12 Monate

sFr. 48.—

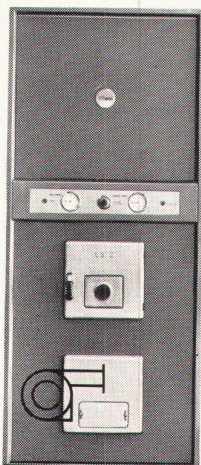
Verlag WERK, Winterthur

Technikumstraße 83 – Postfach 210

50
Jahre...
eine
lange Zeit



Ein Haus aber soll mehr als 50 Jahre überdauern und mit ihm die Heizungsanlagen. Deshalb ist der Ideal Bitherm – die moderne Kessel-Boiler-Kombination – ganz auf Dauerhaftigkeit gebaut: ● Heizkessel aus Gusseisen: ihre Lebensdauer ist enorm. Reinigung ist der einzige Service, den sie brauchen. Gusseiserne Kessel sind millionenfach bewährt. ● Boiler aus Stahlblech mit wirksamem Korrosionsschutz. Chromnickelstahlboiler für Gegenden mit sehr aggressivem Wasser.



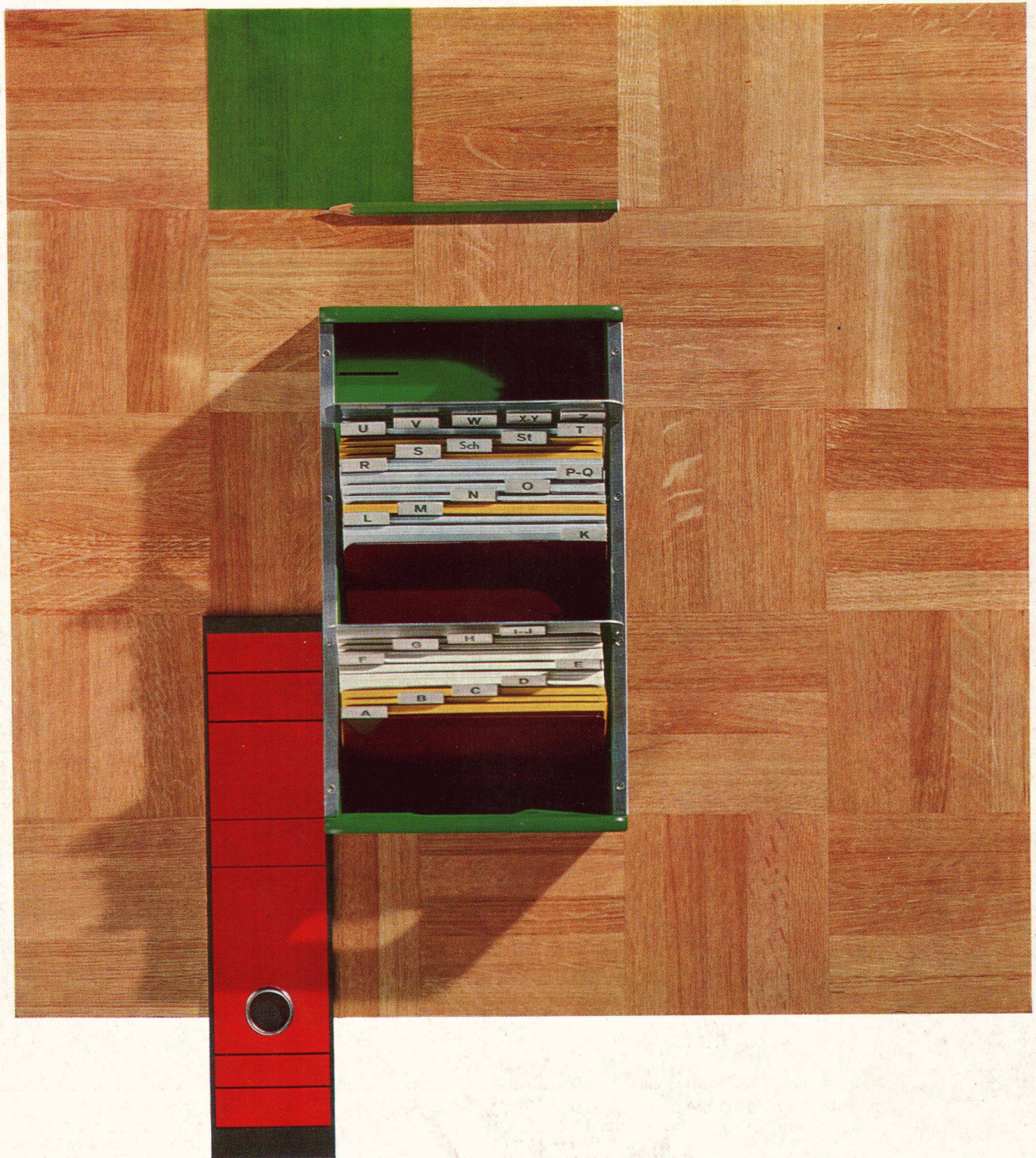
Darum: Gehen Sie auf sicher, installieren Sie den Ideal Bitherm – er ist die Zuverlässigkeit selbst. Jahraus jahrein liefert er Wärme und warmes Wasser in beliebiger Menge – für wenig Geld. Er lässt sich in jeden bestehenden Heizraum einbauen und ist jederzeit von Oel auf Koks umstellbar. Verlangen Sie die ausführliche Dokumentation bei Ihrem Installateur oder bei der Herstellerin.

Verblüffend niedrige Anschaffungs- und Betriebskosten

Ideal BiTherm
DIE IDEALE KESSEL-BOILER-KOMBINATION



IDEAL-Standard AG, Dulliken SO, Tel. 062/5 10 21
Seit 30 Jahren führend im Heizkesselbau



Eine freundliche Atmosphäre bietet Ihnen Eichen-Parkett in Ihrem Büro. Dieses Parkett wirkt geschmackvoll. Es ist widerstandsfähig und preisgünstig. Auf BW-Parkett wird Ihnen das Arbeiten zur Freude.



BAUWERK AG

Parkettfabrik St. Margrethen SG 071-73733