

# **Einfamilienhaus in Nussbaumen AG : Architekten Karl Messmer + Rolf Graf, Baden**

Autor(en): **[s.n.]**

Objektyp: **Article**

Zeitschrift: **Das Werk : Architektur und Kunst = L'oeuvre : architecture et art**

Band (Jahr): **51 (1964)**

Heft 5: **Bescheidene Einfamilienhäuser - nicht bewilligungspflichtig**

PDF erstellt am: **12.07.2024**

Persistenter Link: <https://doi.org/10.5169/seals-39681>

## **Nutzungsbedingungen**

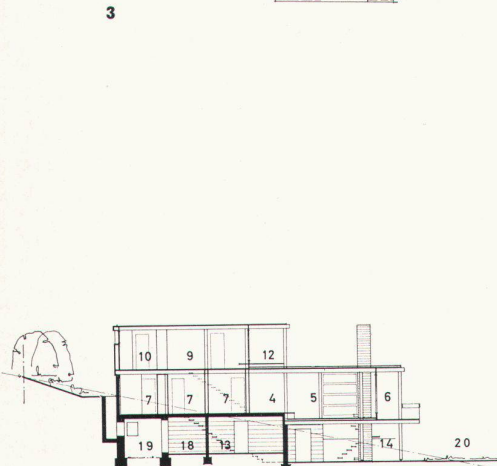
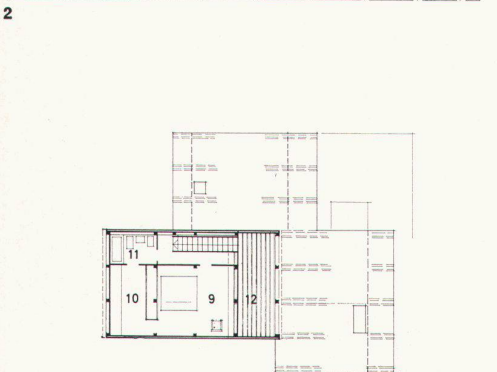
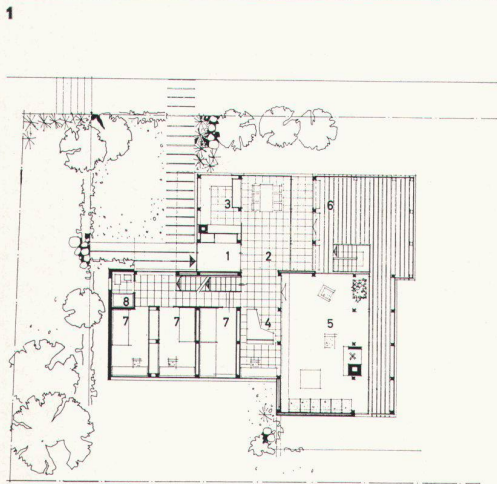
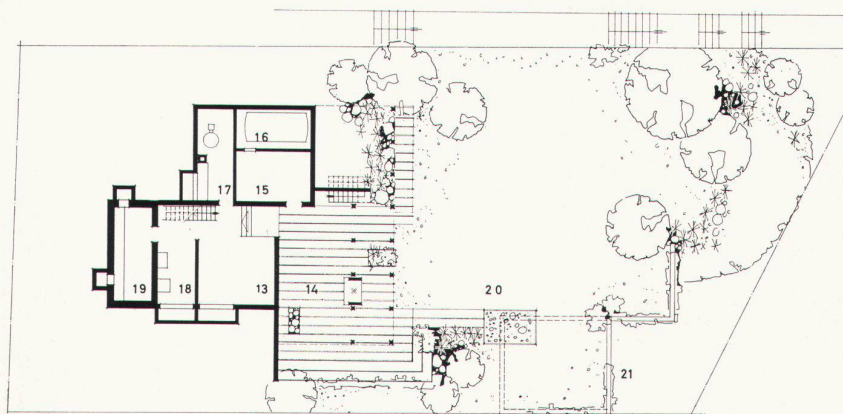
Die ETH-Bibliothek ist Anbieterin der digitalisierten Zeitschriften. Sie besitzt keine Urheberrechte an den Inhalten der Zeitschriften. Die Rechte liegen in der Regel bei den Herausgebern.

Die auf der Plattform e-periodica veröffentlichten Dokumente stehen für nicht-kommerzielle Zwecke in Lehre und Forschung sowie für die private Nutzung frei zur Verfügung. Einzelne Dateien oder Ausdrucke aus diesem Angebot können zusammen mit diesen Nutzungsbedingungen und den korrekten Herkunftsbezeichnungen weitergegeben werden.

Das Veröffentlichen von Bildern in Print- und Online-Publikationen ist nur mit vorheriger Genehmigung der Rechteinhaber erlaubt. Die systematische Speicherung von Teilen des elektronischen Angebots auf anderen Servern bedarf ebenfalls des schriftlichen Einverständnisses der Rechteinhaber.

## **Haftungsausschluss**

Alle Angaben erfolgen ohne Gewähr für Vollständigkeit oder Richtigkeit. Es wird keine Haftung übernommen für Schäden durch die Verwendung von Informationen aus diesem Online-Angebot oder durch das Fehlen von Informationen. Dies gilt auch für Inhalte Dritter, die über dieses Angebot zugänglich sind.



### 1962. Architekten: Karl Messmer + Rolf Graf, Baden

Das leicht nach Süden abfallende Grundstück, von dem man einen freien Ausblick auf die gegenüberliegende bewaldete Steilböschung der Limmat hat, mißt zirka 1000 m<sup>2</sup>, und ist talseitig durch eine Quartierstraße erschlossen. Auf diesem Bauplatz war ein Wohnhaus mit viel Wohn- und Spielraum für eine gesellige Familie mit drei kleinen Kindern zu planen. Der einzige Wunsch des Hausherrn war, mitten im Haus ein Podium zu erhalten, wo er, ein begeisterter Amateurmusiker, zusammen mit Freunden sich zu kleinen Hauskonzerten zusammenfinden kann.

Die Situation verlangte die Orientierung aller Wohnräume und Freiflächen nach Süden. Das Haus hat drei Geschosse: das Gartengeschoß mit Spielhalle, Spielraum, Waschraum, Keller und Heizung; das Wohngeschoß mit Eingangshof, Küche, Wohnraum und Eßplatz, orientiert auf die vorgelagerte Terrasse, sowie dem Kinderschlafzimmerteil mit drei Zimmern, Dusche und WC; und das Obergeschoß mit Elternzimmer, Sonnenterrasse, Ankleideraum und Bad.

Auf der Betonkellerdecke zwischen den Brüstungsmauern steht ein Holzskelett aus Stützen und doppelten Zangen. Da der Achsabstand der Konstruktion nur 192 cm beträgt, konnte auf eine Balkenlage verzichtet und die 50 mm starke Schalung direkt auf die Zangen verlegt werden. Diese Schalung trägt die schwimmenden Böden und die Dachisolierung aus 4 cm Kork und Kiesklebedach. Die Ausfachungen zwischen dem Skelett sind verschalt; die eingebauten Streben übernehmen die Schubkräfte.

In Erscheinung tretende Baustoffe sind außen Holz, Kupfer und weißgetünchtes Mauerwerk; innen Holz, weißgetünchtes Mauerwerk und, als Bodenbeläge, im Wohnraum Langriemen, im Eßplatz, auf dem Podest im Wohnraum und im Kinderflur Tonplatten, in den Kinderzimmern blaues Linoleum, im Elternzimmer grüner Spannteppich.

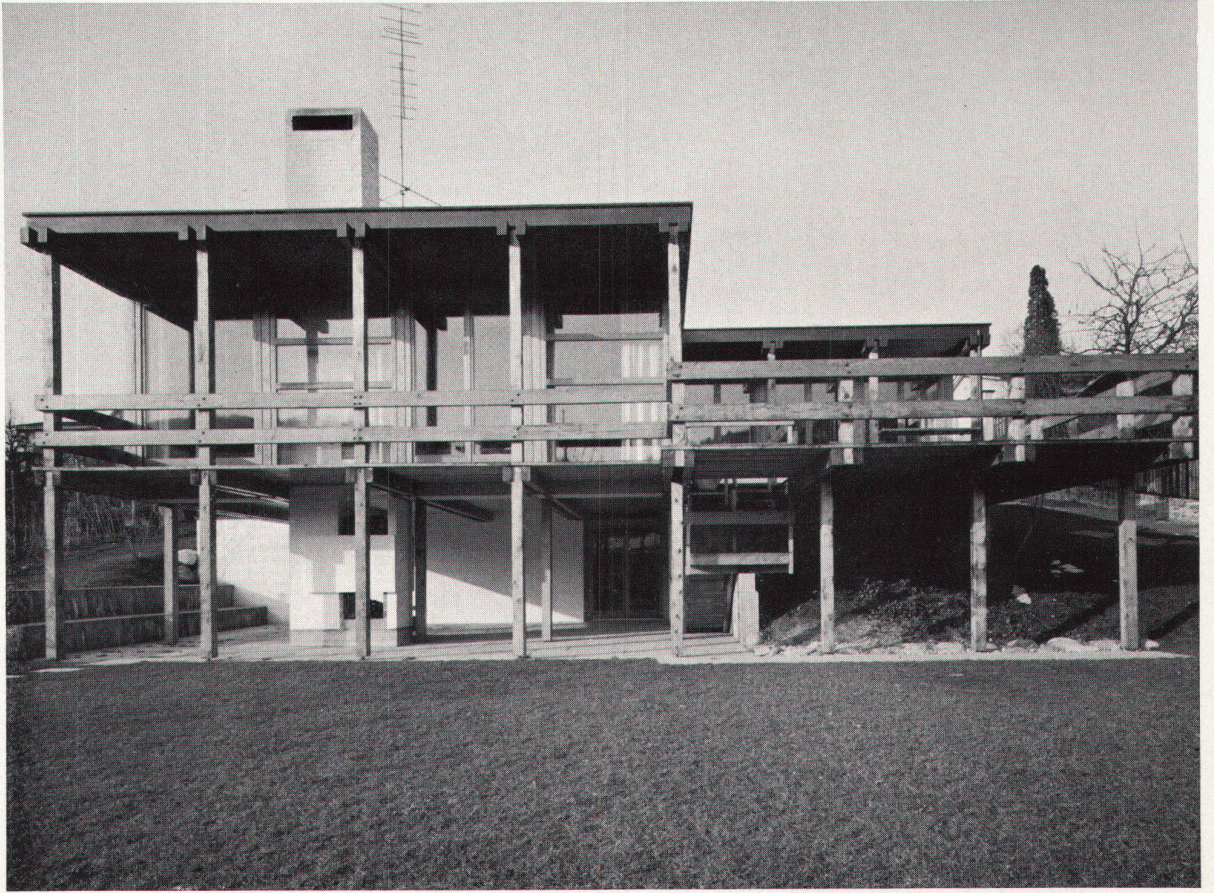
1-3 Grundriß Gartengeschoß, Wohngeschoß, Obergeschoß 1 : 400  
Plan du rez-de-chaussée, de l'étage d'habitation et de l'étage supérieur  
Plans of garden-, living-room and upper floors

4  
Schnitt  
Coupe  
Cross-section

- 1 Windfang Garderobe
- 2 Essen
- 3 Küche
- 4 Musizieren
- 5 Wohnen
- 6 Terrasse
- 7 Kinder
- 8 Dusche, WC
- 9 Eltern
- 10 Ankleide
- 11 Bad
- 12 Terrasse
- 13 Spielraum
- 14 Spielhalle offen
- 15 Geräteraum
- 16 Tankraum
- 17 Heizung, Basteln
- 18 Waschen
- 19 Vorräte, Luftschutz
- 20 Garten
- 21 Garage

5  
Blick von Süden  
Vue du sud  
View from the south

6  
Blick von Südosten  
Vue du sud-est  
View from the southeast



5



6

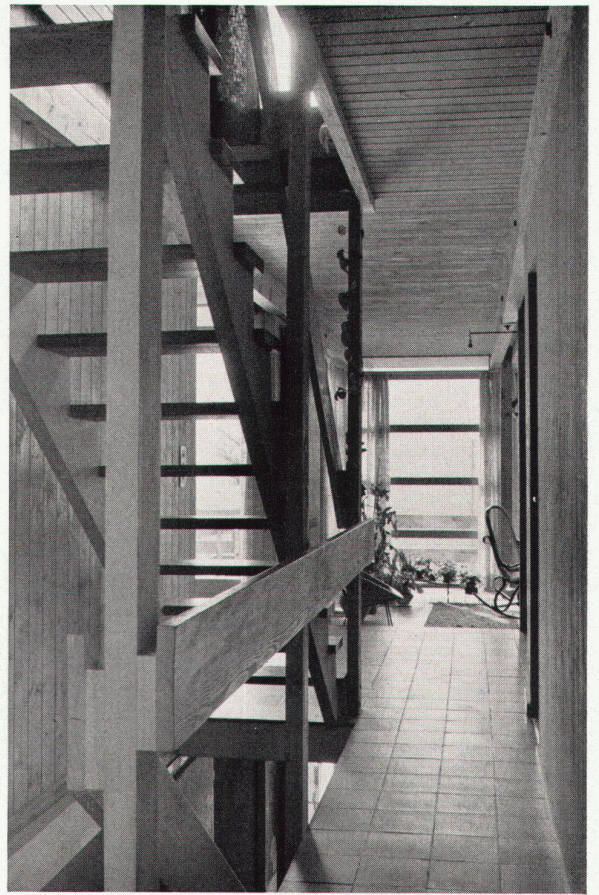


7

**7**  
Podium für Hausmusik  
Estrade pour les concerts  
Platform for concerts

**8**  
Aufgang ins Obergeschoß  
Escalier conduisant à l'étage  
Stairs leading to upper floor

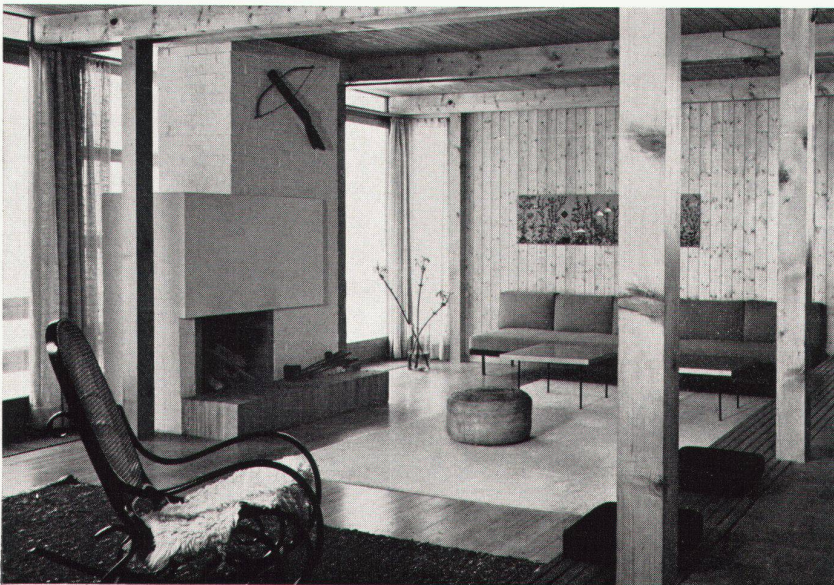
**9**  
Wohnhalle  
Hall de séjour  
Living hall



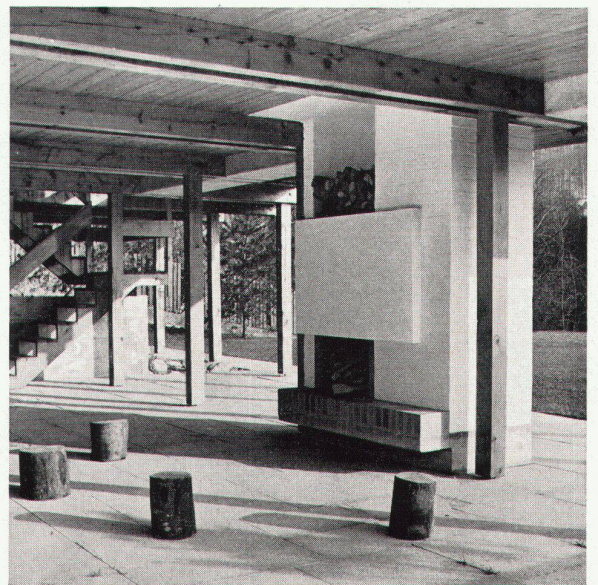
8

**10**  
Kaminplatz im Gartengeschoß  
Emplacement de la cheminée au rez-de-chaussée  
Fireplace at garden level

Photos: Roger Kaysel, Wettingen



9



10