

# Eigenheim des Architekten in Reinach BL : Architekt Max Allioth, Basel

Autor(en): [s.n.]

Objektyp: **Article**

Zeitschrift: **Das Werk : Architektur und Kunst = L'oeuvre : architecture et art**

Band (Jahr): **51 (1964)**

Heft 5: **Bescheidene Einfamilienhäuser - nicht bewilligungspflichtig**

PDF erstellt am: **08.08.2024**

Persistenter Link: <https://doi.org/10.5169/seals-39682>

## **Nutzungsbedingungen**

Die ETH-Bibliothek ist Anbieterin der digitalisierten Zeitschriften. Sie besitzt keine Urheberrechte an den Inhalten der Zeitschriften. Die Rechte liegen in der Regel bei den Herausgebern.

Die auf der Plattform e-periodica veröffentlichten Dokumente stehen für nicht-kommerzielle Zwecke in Lehre und Forschung sowie für die private Nutzung frei zur Verfügung. Einzelne Dateien oder Ausdrucke aus diesem Angebot können zusammen mit diesen Nutzungsbedingungen und den korrekten Herkunftsbezeichnungen weitergegeben werden.

Das Veröffentlichen von Bildern in Print- und Online-Publikationen ist nur mit vorheriger Genehmigung der Rechteinhaber erlaubt. Die systematische Speicherung von Teilen des elektronischen Angebots auf anderen Servern bedarf ebenfalls des schriftlichen Einverständnisses der Rechteinhaber.

## **Haftungsausschluss**

Alle Angaben erfolgen ohne Gewähr für Vollständigkeit oder Richtigkeit. Es wird keine Haftung übernommen für Schäden durch die Verwendung von Informationen aus diesem Online-Angebot oder durch das Fehlen von Informationen. Dies gilt auch für Inhalte Dritter, die über dieses Angebot zugänglich sind.

## Eigenheim des Architekten in Reinach BL

1961. Architekt: Max Alioth, Basel

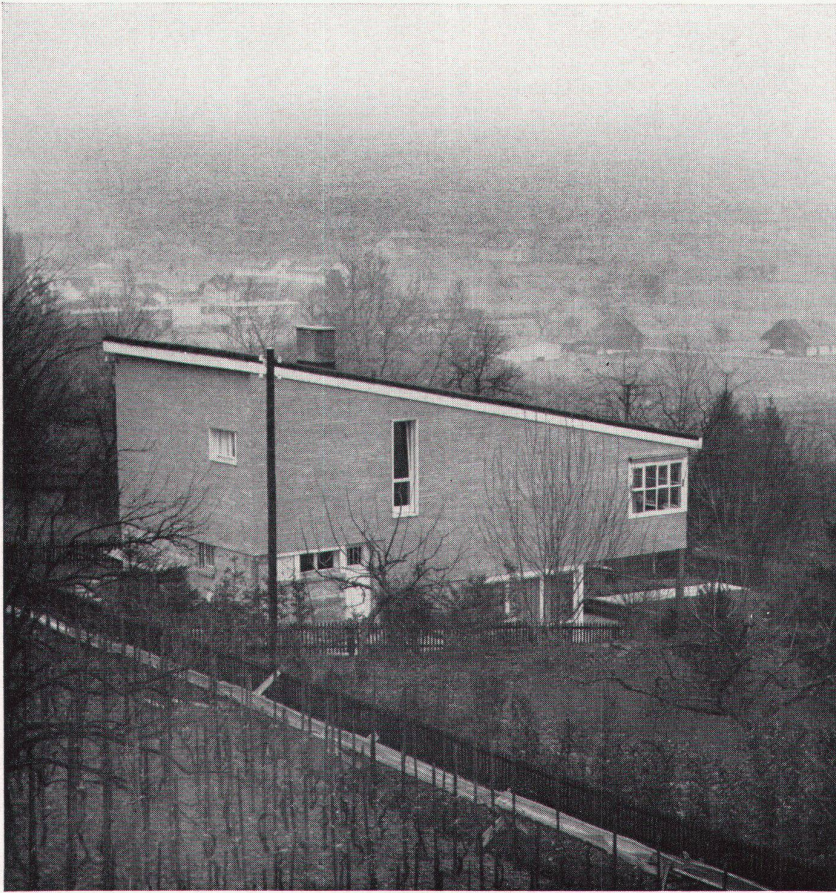
Die kleine Landparzelle befindet sich an einem nach Süden geneigten Hang mit schöner Aussicht auf den Jura, zirka 10 km von Basel entfernt.

Die Form des Hauses wurde weitgehend von der außerordentlich schmalen Parzelle bestimmt. Die Parzellenbreite beträgt nur 12 m; nach Abzug von beidseitig 3 m Grenzabstand bleibt für das Haus ein Streifen von nur 6 m. Für den Grundriß ergab sich also ein langgestrecktes Rechteck, mit Süden und Aussicht auf der Schmalseite.

Da das Haus nur zwei Personen dienen soll, wurde versucht, die verschiedenen Funktionen in einem großen Raum unterzubringen und sie entsprechend dem Terrain auf verschiedenen offenen Galerien anzuordnen.

Der Zugang erfolgt von einer unteren Erschließungsstraße auf der Südseite. Er führt durch den Garten aufwärts zu einem großen gedeckten Platz, der durch 30 cm Niveauunterschied in Eingang und Sitzplatz geteilt ist. Diese Konzeption setzt sich im Erdgeschoß des Hauses fort: niedriger Eingang und hohe Wohnhalle über zwei Stockwerke, mit Cheminée, Arbeitsplatz und Verbindung zum Sitzplatz. Ein halbes Stockwerk höher liegen im hinteren Teil des Hauses Eßplatz und Küche. Dieser hintere Teil ist unterkellert. Wiederum ein halbes Stockwerk höher erreicht man über eine Galerie den Wohnraum mit Aussicht gegen Süden und Westen. Die oberste halbe Treppe führt zum Schlafzimmer mit Bad und einem Gastzimmer. Das zweite Schlafzimmer kann durch eine Schiebewand abgetrennt werden.

Konstruktion und Material: Sockel: außen Beton, 2 cm Kork, innen gestellte «Kaminklötzli», 6 cm stark, sichtbar gelassen. Oben Riegelkonstruktion in Holz, außen Eternitschiefer, innen Holzverschalung, dazwischen Isolierplatten (Porenbeton). Dach: Sparrenlage sichtbar, darüber Gipsdielen gestrichen, 7,5 cm Glaswollmatten, Konterlattung, Lattung und Well eternit. Böden: 1. Ebene (Halle Sitzplatz): Laufener Kalksteinplatten; 2. Ebene (Eßplatz, Küche): rote Tonplatten; 3. Ebene (Wohnraum Galerie): Tafelparkett; 4. Ebene (Schlafräume, Bad): Spannteppich, rote Tonplatten. Die Türen und eingebauten Schränke sowie die Fenster und das Dachgesims wurden weiß gestrichen; alle übrigen Materialien wurden roh belassen. Rauminhalt rund 700 m<sup>3</sup> nach SIA. Preis Fr. 143.- per Kubikmeter.

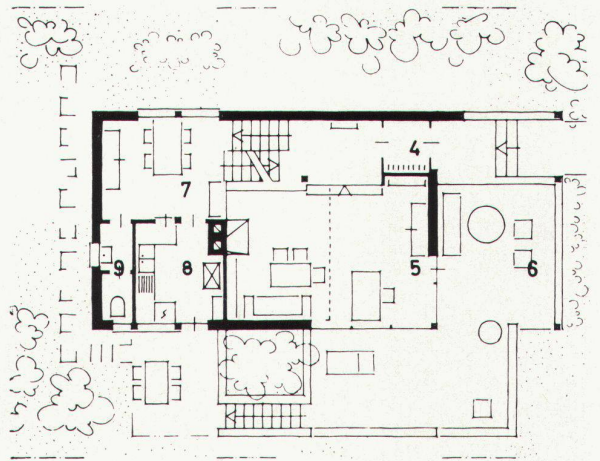


1  
Blick von Nordwesten  
Vue du nord-ouest  
View from the northwest

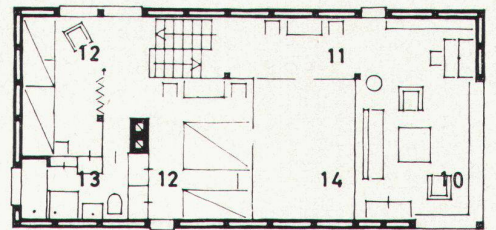
2  
Blick von Südosten  
Vue du sud-est  
View from the southeast



3

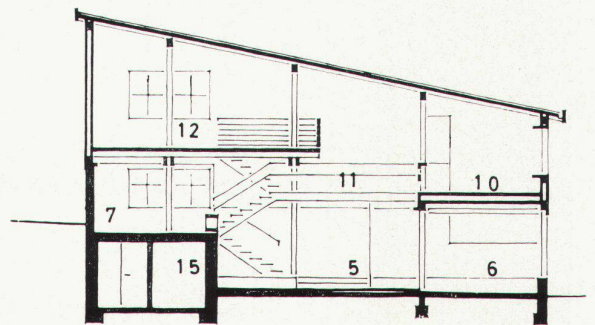


4

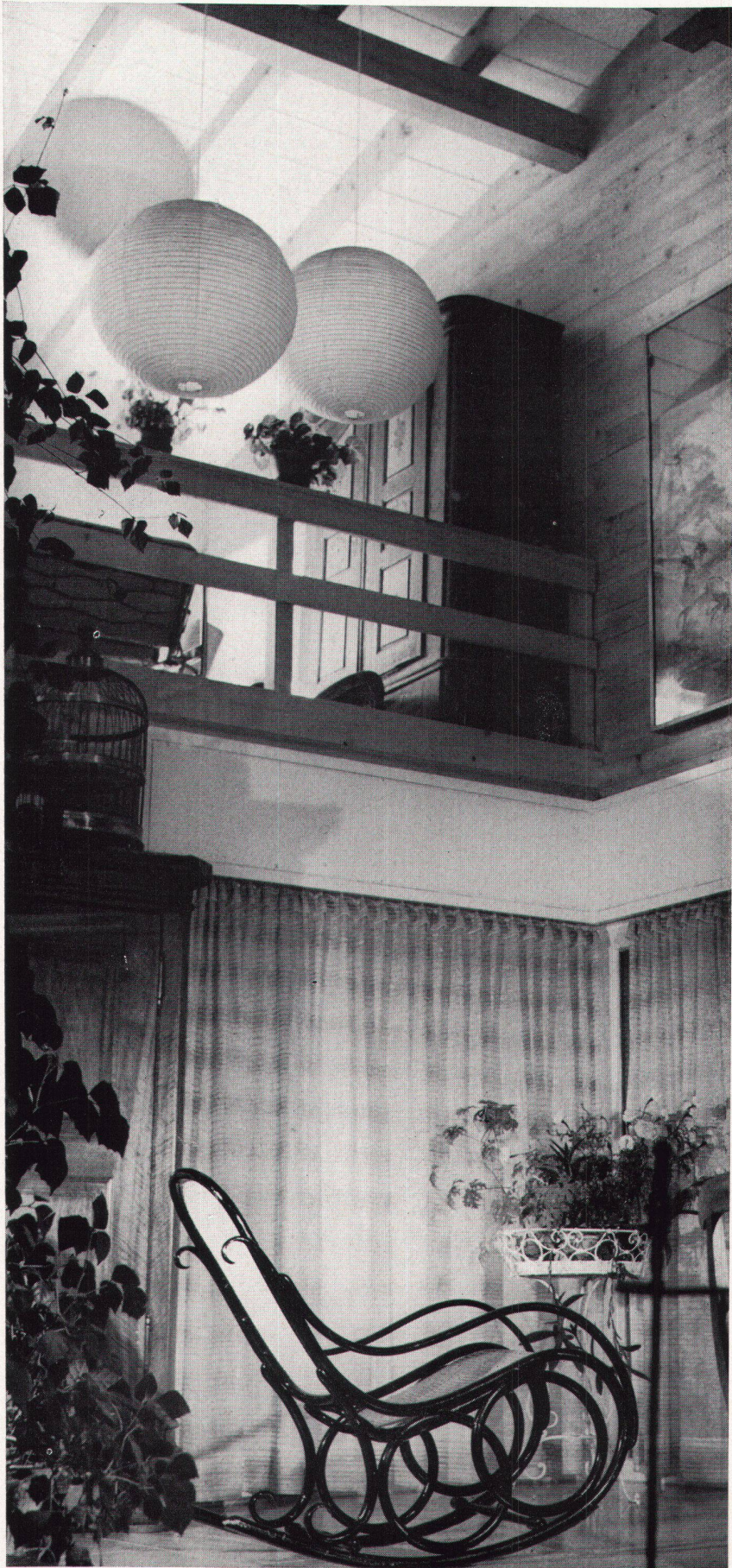


5

- 4 Eingang
- 5 Halle
- 6 Gedeckter Sitzplatz
- 7 Eßplatz
- 8 Küche
- 9 WC
- 10 Wohnraum
- 11 Galerie
- 12 Schlafzimmer
- 13 Bad
- 14 Luftraum Halle
- 15 Keller



6



**3**  
 Blick vom Schlafzimmer über die Galerie ins Wohnzimmer  
 La salle de séjour vu de la chambre à coucher située sur la galerie  
 View from the bedroom over the gallery into the living-room

**4, 5**  
 Grundrisse Erdgeschoß und Obergeschoß 1 : 200  
 Plans du rez-de-chaussée et de l'étage  
 Plans of ground- and upper floors

**6**  
 Schnitt  
 Coupe  
 Cross-section

**7**  
 Halle mit Galeriegeschoß  
 Hall et galerie à l'étage  
 Hall with gallery