

Entwicklungsstufen einer Plastik von Otto Münch

Autor(en): [s.n.]

Objektyp: **Article**

Zeitschrift: **Das Werk : Architektur und Kunst = L'oeuvre : architecture et art**

Band (Jahr): **51 (1964)**

Heft 5: **Bescheidene Einfamilienhäuser - nicht bewilligungspflichtig**

PDF erstellt am: **12.07.2024**

Persistenter Link: <https://doi.org/10.5169/seals-39687>

Nutzungsbedingungen

Die ETH-Bibliothek ist Anbieterin der digitalisierten Zeitschriften. Sie besitzt keine Urheberrechte an den Inhalten der Zeitschriften. Die Rechte liegen in der Regel bei den Herausgebern.

Die auf der Plattform e-periodica veröffentlichten Dokumente stehen für nicht-kommerzielle Zwecke in Lehre und Forschung sowie für die private Nutzung frei zur Verfügung. Einzelne Dateien oder Ausdrucke aus diesem Angebot können zusammen mit diesen Nutzungsbedingungen und den korrekten Herkunftsbezeichnungen weitergegeben werden.

Das Veröffentlichen von Bildern in Print- und Online-Publikationen ist nur mit vorheriger Genehmigung der Rechteinhaber erlaubt. Die systematische Speicherung von Teilen des elektronischen Angebots auf anderen Servern bedarf ebenfalls des schriftlichen Einverständnisses der Rechteinhaber.

Haftungsausschluss

Alle Angaben erfolgen ohne Gewähr für Vollständigkeit oder Richtigkeit. Es wird keine Haftung übernommen für Schäden durch die Verwendung von Informationen aus diesem Online-Angebot oder durch das Fehlen von Informationen. Dies gilt auch für Inhalte Dritter, die über dieses Angebot zugänglich sind.

Entwicklungsstufen einer Plastik von Otto Münch



An Otto Münchs 1944–1950 entstandener «Bibeltür» des Zürcher Grossmünsters erschien in der Darstellung des Gleichnisses vom unbarmherzigen Knecht (Matth. 18, 21–35) die Gestalt eines Knienden. Noch im Jahre 1950 entstand aus diesem Motiv die rundplastische Bronze eines Bittenden. In den Jahren 1951, 1957 und 1963 erfuhr die Figur immer neue Formulierungen in Bronze und Stein – einmal auch als Sitzender –, wobei das Bestreben des Künstlers dahin ging, der Plastik immer einfachere Form und immer elementareren Ausdruck zu geben.

1
 Otto Münch, Das Gleichnis vom unbarmherzigen Knecht. Bronzerelie an der Bibeltür des Grossmünsters in Zürich, 1950
 Parabole du mauvais serviteur. Relief de bronze du portail biblique du Grossmünster de Zurich
 Parable of the Unmerciful Steward. Bronze relief on the Biblical Portal of the Cathedral (Grossmünster) in Zurich

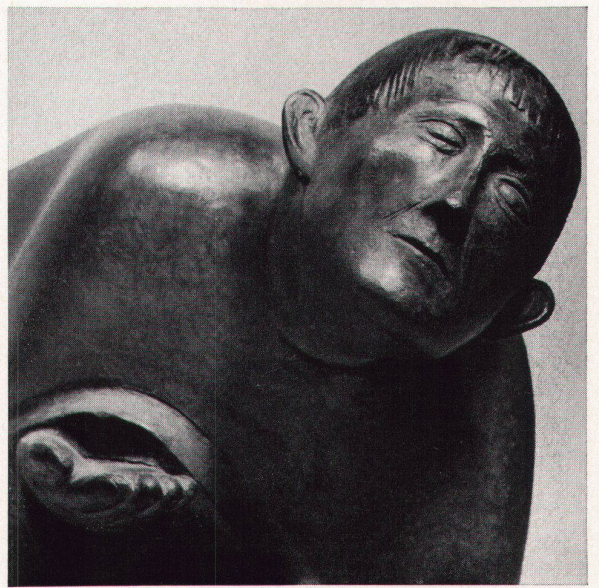
2
 Otto Münch, Der Bittende I, 1950. Bronze
 Le Suppliant I. Bronze
 The Suppliant I. Bronze



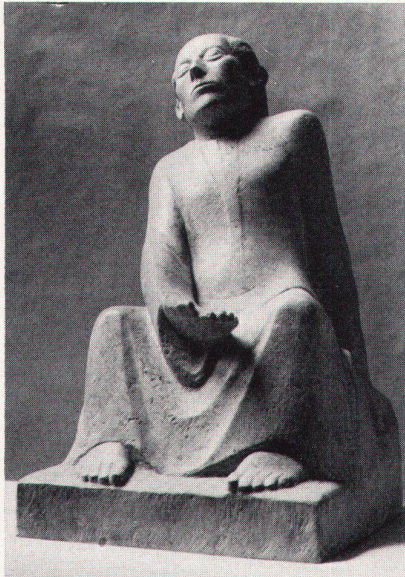
2



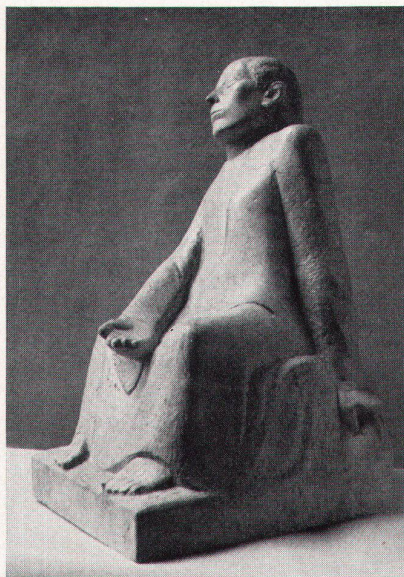
3



4



5



6

3, 4
Otto Münch, Der Bittende II, 1951. Bronze
Le Suppliant II. Bronze
The Suppliant II. Bronze

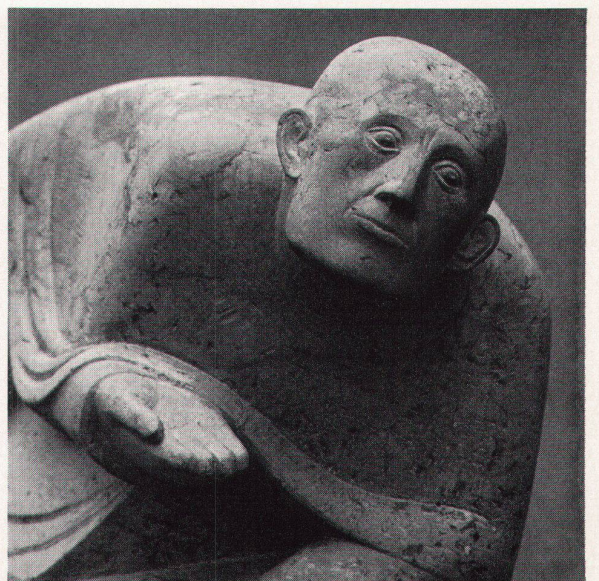
5, 6
Otto Münch, Der Bittende III, 1957. Kalkstein. Universität Philadelphia, USA
Le Suppliant III. Pierre calcaire
The Suppliant III. Limestone

7, 8
Otto Münch, Der Bittende IV, 1963. Kalkstein
Le Suppliant IV. Pierre calcaire
The Suppliant IV. Limestone

Photos: 1 Ernst Winizki, Dietikon; 7, 8 Hertha Ramme, Zürich



7



8