

Objektyp: **Advertising**

Zeitschrift: **Das Werk : Architektur und Kunst = L'oeuvre : architecture et art**

Band (Jahr): **51 (1964)**

Heft 5: **Bescheidene Einfamilienhäuser - nicht bewilligungspflichtig**

PDF erstellt am: **13.09.2024**

### **Nutzungsbedingungen**

Die ETH-Bibliothek ist Anbieterin der digitalisierten Zeitschriften. Sie besitzt keine Urheberrechte an den Inhalten der Zeitschriften. Die Rechte liegen in der Regel bei den Herausgebern.

Die auf der Plattform e-periodica veröffentlichten Dokumente stehen für nicht-kommerzielle Zwecke in Lehre und Forschung sowie für die private Nutzung frei zur Verfügung. Einzelne Dateien oder Ausdrucke aus diesem Angebot können zusammen mit diesen Nutzungsbedingungen und den korrekten Herkunftsbezeichnungen weitergegeben werden.

Das Veröffentlichen von Bildern in Print- und Online-Publikationen ist nur mit vorheriger Genehmigung der Rechteinhaber erlaubt. Die systematische Speicherung von Teilen des elektronischen Angebots auf anderen Servern bedarf ebenfalls des schriftlichen Einverständnisses der Rechteinhaber.

### **Haftungsausschluss**

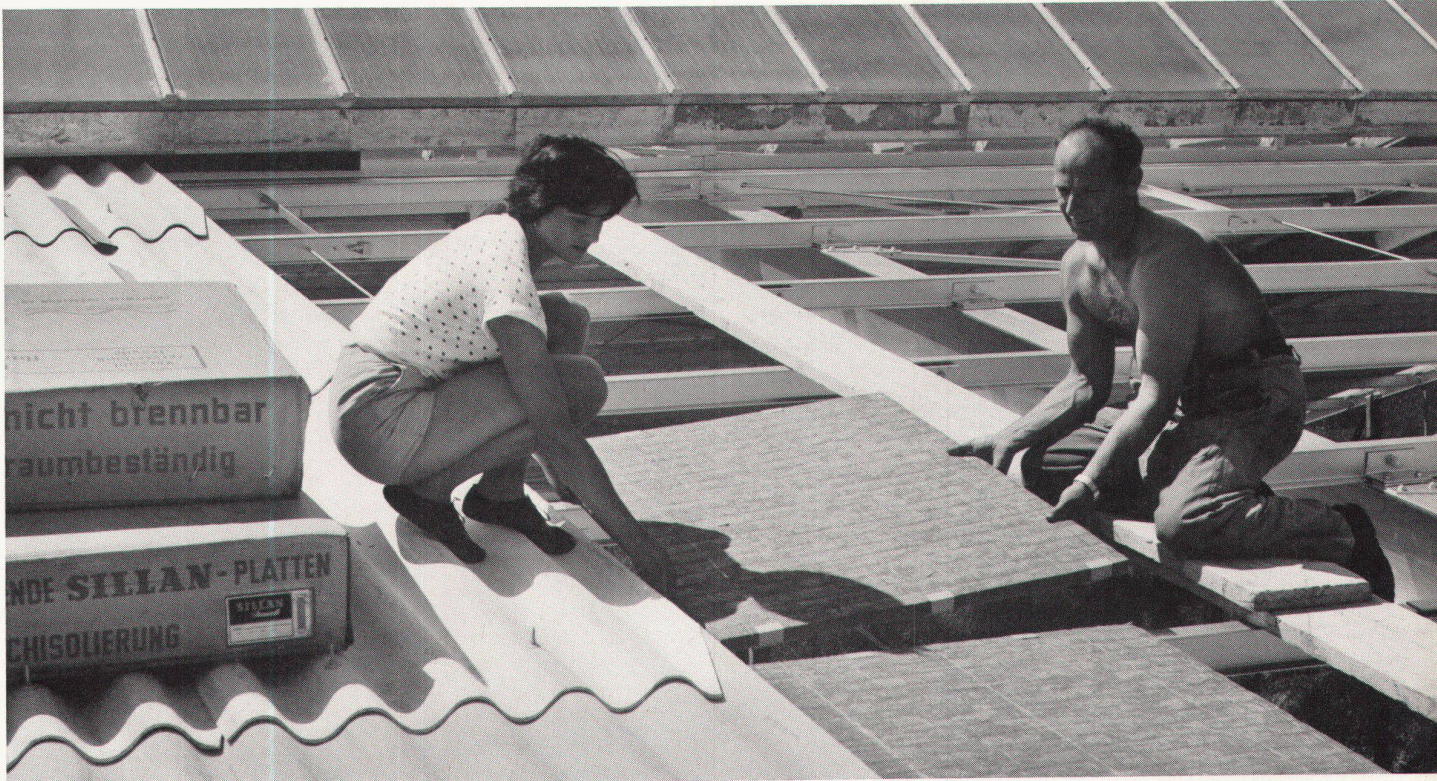
Alle Angaben erfolgen ohne Gewähr für Vollständigkeit oder Richtigkeit. Es wird keine Haftung übernommen für Schäden durch die Verwendung von Informationen aus diesem Online-Angebot oder durch das Fehlen von Informationen. Dies gilt auch für Inhalte Dritter, die über dieses Angebot zugänglich sind.

# SILLAN SPW

die Isolierung par excellence gegen Wärme, Kälte und Schall!

## freitragende Isolierplatten für Welldächer

Traktorenfabrik Meili, Schaffhausen. Neubau Werk Schübelbach. Dachdecker Bühler, E. Siebner



## geringes Gewicht von oben verlegt

Die freitragenden, unbrennbaren Sillan-SPW-Platten werden zügig in einem Arbeitsgang zusammen mit den Welleternitplatten von oben verlegt – ohne zusätzliches Gerüst – rationeller und lohnsparend. Auch nachträgliche Montage ist möglich.

Für technische Beratung, Wirtschaftlichkeitsberechnungen und Montageüberwachung stehen unsere Fachleute unentgeltlich zur Verfügung. Bitte rufen Sie uns an.

---

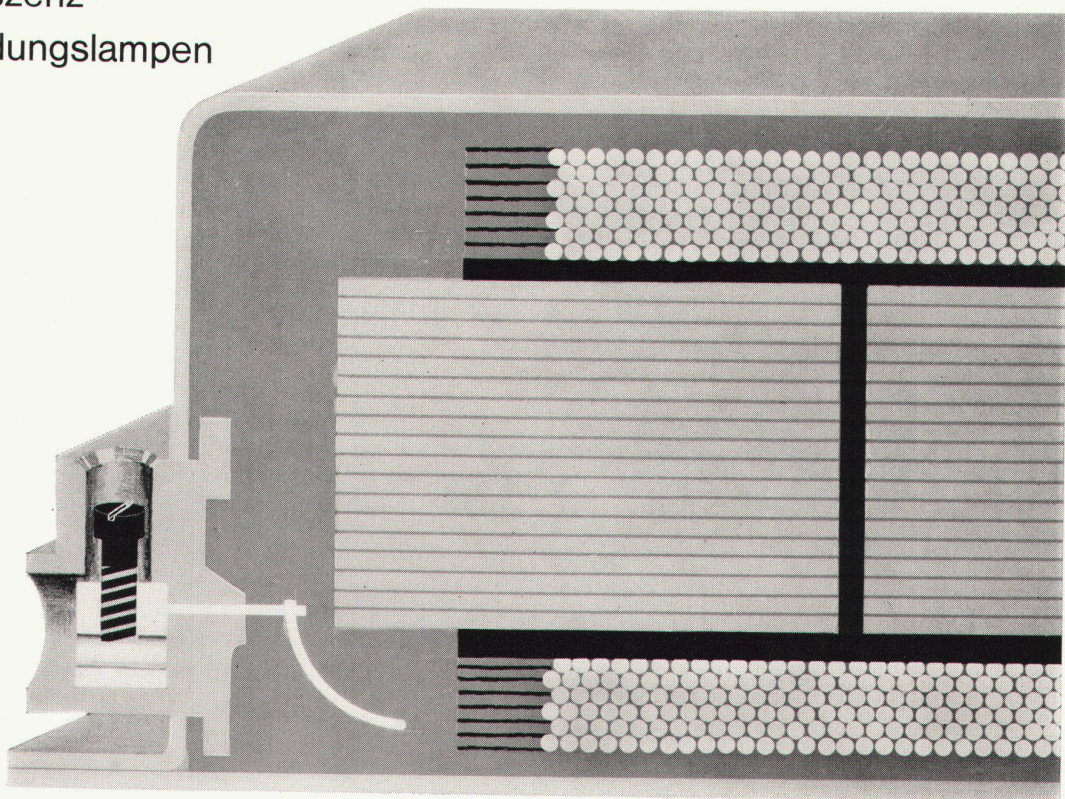
## Wanner A.G. Horgen

Isolierwerke und Korksteinfabrik

Telefon (051) 8227 41

# PHILIPS POLYESTER VORSCHALTGERÄTE

für Fluoreszenz-  
und Entladungslampen



Besondere Merkmale: Kleine Dimensionen, geringes Gewicht • Genau dosierte Leistungszuführung an die Fluoreszenzlampe, deshalb volle Lichtausbeute • Richtige Vorheizbedingungen während des Startes zusammen mit minimaler Kurvenverzerrung des Lampenstroms während des Betriebs, dadurch Gewähr für lange Lebensdauer der Lampen • Niedrige Betriebstemperaturen dank Polyesterharz-Füllung zwischen Spule und Stahlgehäuse • Polyester schmilzt nicht, daher grosse Betriebssicherheit, sehr lange Lebensdauer, äusserst geräuscharm, kein Unterhalt • Philips Polyester-Vorschaltgeräte entsprechen den nationalen und internationalen Vorschriften und den zusätzlichen hohen fabrikinternen Anforderungen.

## PHILIPS

Philips AG Abteilung Philora, Zürich 3 Edenstrasse 20, Tel 051 / 25 86 10 und 27 04 91