

Objektyp: **Advertising**

Zeitschrift: **Das Werk : Architektur und Kunst = L'oeuvre : architecture et art**

Band (Jahr): **51 (1964)**

Heft 6: **Schulbau**

PDF erstellt am: **12.07.2024**

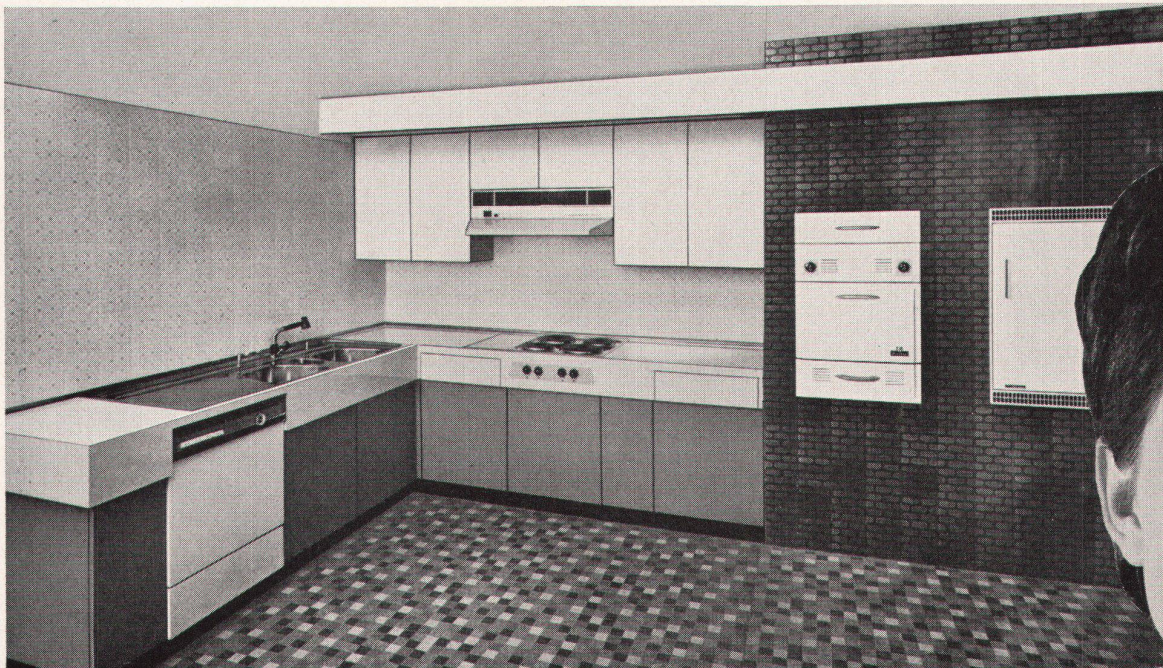
### **Nutzungsbedingungen**

Die ETH-Bibliothek ist Anbieterin der digitalisierten Zeitschriften. Sie besitzt keine Urheberrechte an den Inhalten der Zeitschriften. Die Rechte liegen in der Regel bei den Herausgebern. Die auf der Plattform e-periodica veröffentlichten Dokumente stehen für nicht-kommerzielle Zwecke in Lehre und Forschung sowie für die private Nutzung frei zur Verfügung. Einzelne Dateien oder Ausdrucke aus diesem Angebot können zusammen mit diesen Nutzungsbedingungen und den korrekten Herkunftsbezeichnungen weitergegeben werden. Das Veröffentlichen von Bildern in Print- und Online-Publikationen ist nur mit vorheriger Genehmigung der Rechteinhaber erlaubt. Die systematische Speicherung von Teilen des elektronischen Angebots auf anderen Servern bedarf ebenfalls des schriftlichen Einverständnisses der Rechteinhaber.

### **Haftungsausschluss**

Alle Angaben erfolgen ohne Gewähr für Vollständigkeit oder Richtigkeit. Es wird keine Haftung übernommen für Schäden durch die Verwendung von Informationen aus diesem Online-Angebot oder durch das Fehlen von Informationen. Dies gilt auch für Inhalte Dritter, die über dieses Angebot zugänglich sind.

# Ich bin so stolz auf meine

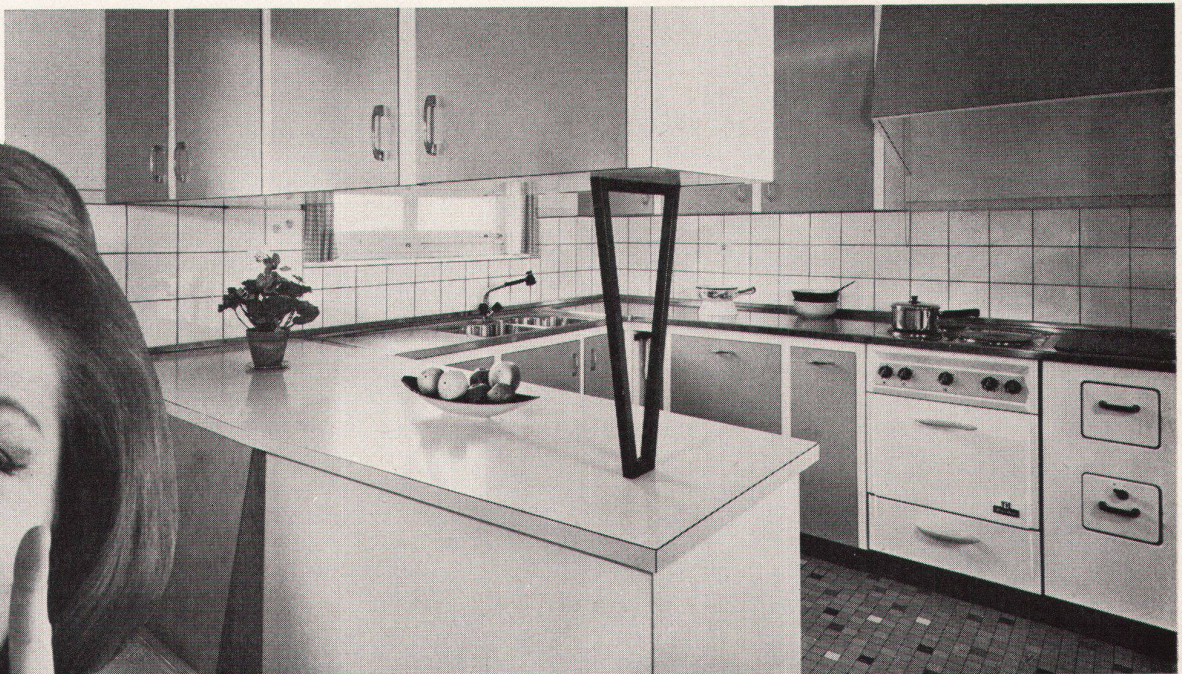


...«sie ist  
so praktisch»...



# neue Küche!

...«ich arbeite so  
spielend leicht»...

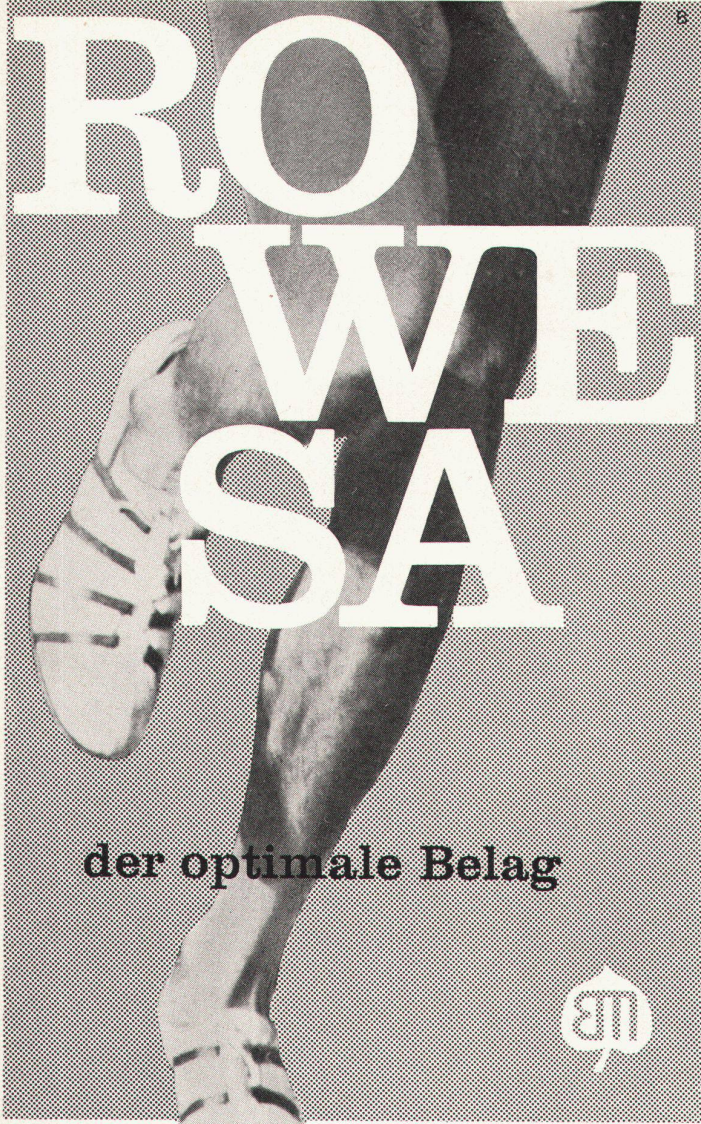


...und 'Ihre' neue Küche – wie wird sie aussehen?

## HANS U. BOSSHARD AG

Manessestr. 170 Zürich 3 (Utobrücke) Tel. 051/23 87 83





# ROWE WE SA

der optimale Belag



für  
Spiel- und Turnplätze  
Laufbahnen  
Fußball- und  
Trainingsplätze  
Tennisplätze  
Bocciabahnen

**ERNST MEILI**  
Sportplatzbau Winterthur

## acella

**Acella** Dekorationsfolie aus PLASTIC

Das begeistert die Kundin!

Keine Umrißschatten mehr hinter Bildern und Möbeln!

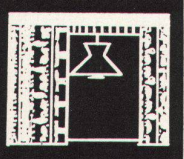
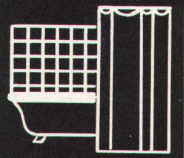
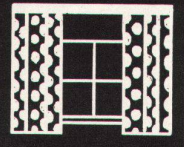
Ob Schränke, Bilder, Sofalehnen – auf der **acella**-Wand hinterlassen sie beim Weg-rücken keine dunklen Umrißschatten – wie das sonst der Fall ist.

**acella** gibt es in verschiedenen Breiten, in gefüllten und in transparenten Ausführungen.

Verlangen Sie in Ihrem Vorhanggeschäft ACELLA. Bezugsquellennachweis durch die

**INTERMANUFAKTUR AG** ZÜRICH  
Bodmerstraße 14      Telefon (051) 255930

Generalvertretung für die Schweiz der Firma  
J. H. Benecke, Acella GmbH, Hannover



**praktisch  
sauber**

**Clichés  
Schwitter AG  
Basel**

Allschwilerstrasse 90  
Telefon 061 38 88 50

Zürich  
Stauffacherstrasse 45  
Telefon 051 25 67 35

Bureau Lausanne  
Avenue de la Gare 44  
Telefon 021 22 86 75

