

Terrassensiedlung Brüggliacher in Rohrdorf AG : Architekten team2000

Autor(en): [s.n.]

Objektyp: **Article**

Zeitschrift: **Das Werk : Architektur und Kunst = L'oeuvre : architecture et art**

Band (Jahr): **51 (1964)**

Heft 10: **Terrassenhäuser**

PDF erstellt am: **08.08.2024**

Persistenter Link: <https://doi.org/10.5169/seals-39738>

Nutzungsbedingungen

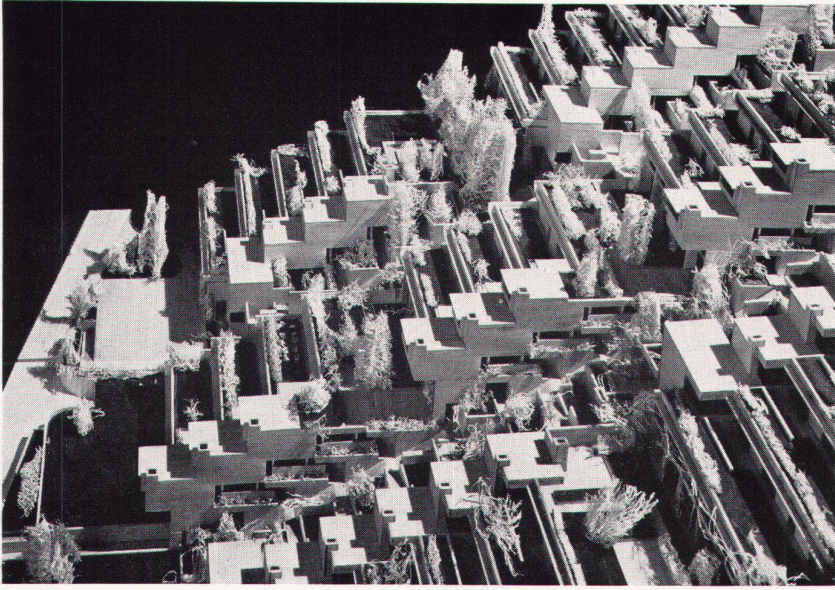
Die ETH-Bibliothek ist Anbieterin der digitalisierten Zeitschriften. Sie besitzt keine Urheberrechte an den Inhalten der Zeitschriften. Die Rechte liegen in der Regel bei den Herausgebern.

Die auf der Plattform e-periodica veröffentlichten Dokumente stehen für nicht-kommerzielle Zwecke in Lehre und Forschung sowie für die private Nutzung frei zur Verfügung. Einzelne Dateien oder Ausdrucke aus diesem Angebot können zusammen mit diesen Nutzungsbedingungen und den korrekten Herkunftsbezeichnungen weitergegeben werden.

Das Veröffentlichen von Bildern in Print- und Online-Publikationen ist nur mit vorheriger Genehmigung der Rechteinhaber erlaubt. Die systematische Speicherung von Teilen des elektronischen Angebots auf anderen Servern bedarf ebenfalls des schriftlichen Einverständnisses der Rechteinhaber.

Haftungsausschluss

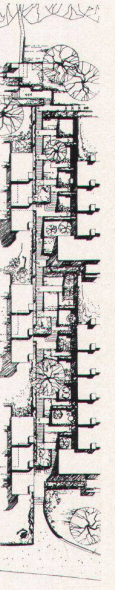
Alle Angaben erfolgen ohne Gewähr für Vollständigkeit oder Richtigkeit. Es wird keine Haftung übernommen für Schäden durch die Verwendung von Informationen aus diesem Online-Angebot oder durch das Fehlen von Informationen. Dies gilt auch für Inhalte Dritter, die über dieses Angebot zugänglich sind.



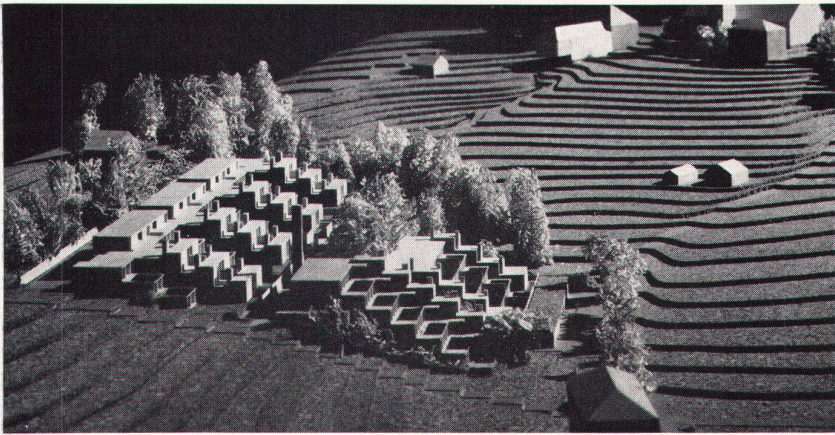
4

4
Modell
Maquette
Model

5
Die Gasse mit Vorhöfen, Skizze
Ruelle avec cours, esquisse
Lane with front courtyards, sketch



5



1

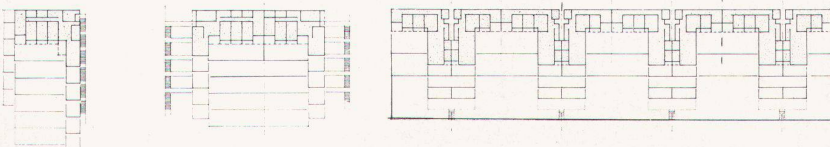
1964 (Projekt). Architekten: team 2000

Unsere erste Chance, eine Terrassensiedlung auf *einer* Parzelle, auf einmal zu projektieren, von knapp genügender Größe, daß gewisse gemeinschaftliche Anlagen tatsächlich kommerziell tragbar werden – auch unser erster Auftrag von seiten einer Wohnbaugesellschaft!

Wiederum zeichnet sich eine Möglichkeit ab, das Projekt ähnlich wie in Brugg und Klingnau in eine «ideale» Ortsplanung zu integrieren; davon später.

Interessieren mag hier die Entwicklung der Haustypen: Terrassenhäuser, definierbar auch als vertikale Reihenhäuser, können auftreten als Einzelhäuser, Doppelhäuser oder Reihenhäuser. Alle drei Varianten finden sich in diesem Projekt. Die letztgenannte Art führt zur Teppichsiedlung am Hang und ist wohl innerhalb der Gattung das eigentliche

Spinnweb neuer urbaner Lebensform!



2

1
Modell
Maquette
Model

2
Terrassenhaus als Einzelhaus, Doppelhaus und Reihenhäuser
Maison-terrasse aux variations suivantes: simple, duplex, alignée
Terrace house single, duplex and in a row

Photo: H. Bruppacher, Zürich