

Objekttyp: **Advertising**

Zeitschrift: **Das Werk : Architektur und Kunst = L'oeuvre : architecture et art**

Band (Jahr): **52 (1965)**

Heft 2: **Beginn der Moderne in Paris : zwei Laboratoriumsgebäude**

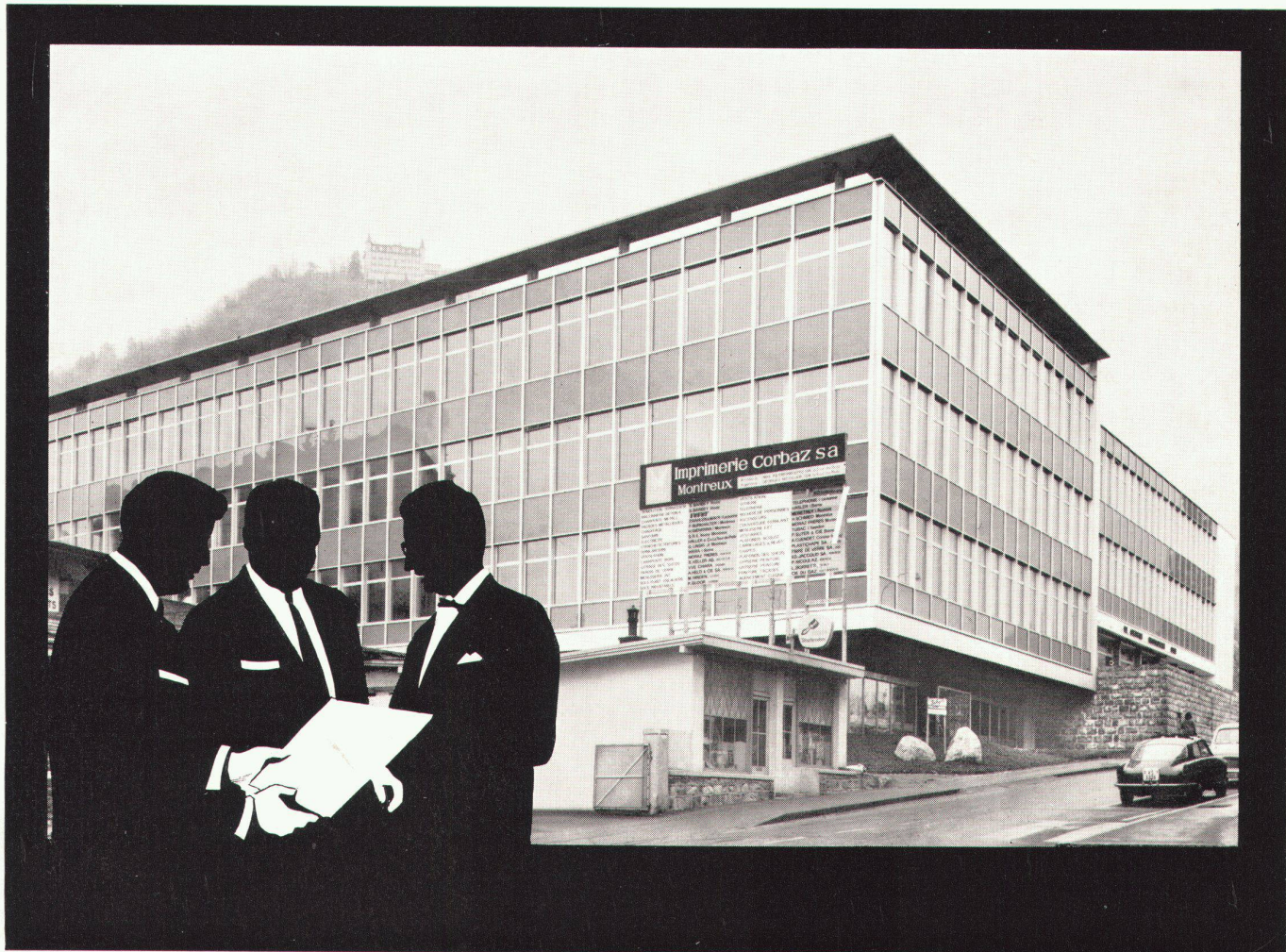
PDF erstellt am: **13.09.2024**

### **Nutzungsbedingungen**

Die ETH-Bibliothek ist Anbieterin der digitalisierten Zeitschriften. Sie besitzt keine Urheberrechte an den Inhalten der Zeitschriften. Die Rechte liegen in der Regel bei den Herausgebern. Die auf der Plattform e-periodica veröffentlichten Dokumente stehen für nicht-kommerzielle Zwecke in Lehre und Forschung sowie für die private Nutzung frei zur Verfügung. Einzelne Dateien oder Ausdrucke aus diesem Angebot können zusammen mit diesen Nutzungsbedingungen und den korrekten Herkunftsbezeichnungen weitergegeben werden. Das Veröffentlichen von Bildern in Print- und Online-Publikationen ist nur mit vorheriger Genehmigung der Rechteinhaber erlaubt. Die systematische Speicherung von Teilen des elektronischen Angebots auf anderen Servern bedarf ebenfalls des schriftlichen Einverständnisses der Rechteinhaber.

### **Haftungsausschluss**

Alle Angaben erfolgen ohne Gewähr für Vollständigkeit oder Richtigkeit. Es wird keine Haftung übernommen für Schäden durch die Verwendung von Informationen aus diesem Online-Angebot oder durch das Fehlen von Informationen. Dies gilt auch für Inhalte Dritter, die über dieses Angebot zugänglich sind.



Imprimerie Corbaz SA, Montreux: Lufttechnische Spezialanlagen in der Druckerei und im Papierlager

## WERA Klima – prima

Überall, wo es drauf ankommt, die Temperatur, den Feuchtigkeits- und Sauerstoffgehalt konstant zu halten, ist eine WERA-Klimaanlage das Richtige.

Die WERA beschäftigt sich seit Jahrzehnten mit diesen Problemen und zählt zu den führenden Unternehmen auf diesem Gebiete.

Über 4000 Referenzen aus dem In- und Ausland geben Ihnen Auskunft über unsere Leistungen. Alle Anlagen werden im eigenen Ingenieurbüro projektiert, die Apparate in unserer Fabrik gebaut und von unseren Spezialisten an Ort und Stelle montiert.

Kommen Sie mit Ihren Problemen zu uns. Wir studieren diese und unterbreiten Ihnen dann, für Sie unverbindlich, eine Offerte.

Beraten, Projektieren und Ausführen von

- Klimaanlagen für Fabriken, Verwaltungen, Spitäler, Schulen, Hotels, Kinos, Wohnhäuser usw.
- Anlagen für Lüftung, Luftbefeuchtung, Entnebelung usw.
- Warmluftheizungen für Kirchen, Kinos, Großräume usw.

# WERA

WERA AG, Bern, Gerbergasse 23–33, Tel. 031 22 77 51–54

# WERA



# KELLCO Kunststoffplatten...

KELLCO-Kunststoffplatten . . .  
Sie können damit harmonisch kombinieren;  
können neuartige Konstruktionen entwickeln –  
der Realisierung Ihrer Ideen sind keine Grenzen gesetzt –  
KELLCO-Kunststoffplatten eignen sich überall.



Lassen Sie an all Ihren KELLCO-Objekten  
dieses neue KELLCO-Qualitätszeichen  
diskret anbringen –  
es beweist Ihre überlegene Materialwahl.

Keller+CoAG 5313 Klingnau 056-51177



KELLCO-Kunststoffplatten . . .  
 eignen sich für den gesamten modernen Innenausbau.  
 KELLCO-Kunststoffplatten sind nach den strengen  
 NEMA-Normen fabrikgarantiert und erfüllen Ihre hohen  
 Ansprüche hinsichtlich Qualität und Farbwahl.  
 Für Probleme irgendwelcher Art steht Ihnen der kostenlose  
 KELLCO-Beratungsdienst jederzeit gerne zur Verfügung

Keller+Co AG 5313 Klingnau 056-51177



Lassen Sie an all Ihren KELLCO-Objekten  
 dieses neue KELLCO-Qualitätszeichen  
 diskret anbringen –  
 es beweist Ihre überlegene Materialwahl.



Kunde

Architekt

Die rechtsunterzeichnete Firma bestätigt Ihnen, für die Schreinerarbeiten die echte KELLCO-Kunststoffplatte (1,4 mm Dicke) verwendet zu haben. Sie haben damit ein ausgezeichnetes Schweizer Produkt, das im Sinne der NEMA-Normen durch die Firma Keller & Co. AG volle Garantie genießt.

Beachten Sie bitte die auf der Rückseite gedruckten Empfehlungen hinsichtlich der Reinigung und Behandlung, damit Sie sich recht lange an den schönen KELLCO-Flächen erfreuen können.

Datum

Firma

**GARANTIESCHEIN**  
 für den Bauherrn

Keller & Co. AG, Klingnau / Aargau

ppa. *[Signature]* *[Signature]*

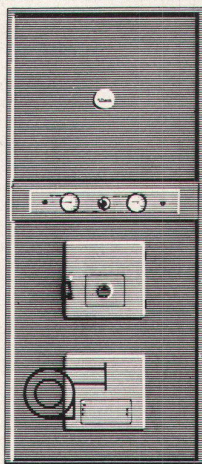




2 m  
Heizraumhöhe  
genügen...  
selbst für  
Grossanlagen

# Ideal BiTherm Kombi Kessel

Der Ideal BiTherm spart Ihnen erhebliche Baukosten, denn diese Kessel-Boiler-Kombination passt sich jedem normalhohen Heizraum an. Alle kleineren Ideal BiTherm-Einheiten sind weniger als 2 m hoch – die grösseren sind auch mit seitlichem Boiler lieferbar. Deswegen sind teure Heizraumvertiefungen und Kanalisationsabsenkungen unnötig.

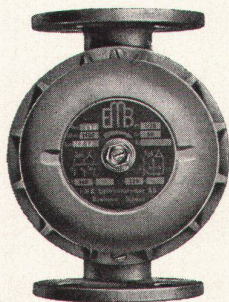


Ausführliche Dokumentation durch Ihren Installateur oder die Herstellerin

**IDEAL-Standard** AG,  
Dulliken SO Tel. 062/5 10 21



Seit über 30 Jahren führend im Heizkesselbau



Eine EMB-Umwälzpumpe — der Punkt auf's i jeder Zentralheizungsanlage!

Durch den Einbau einer EMB-Pumpe wird die Wärme im ganzen Rohrnetz gleichmässig verteilt, die Kapazität der Heizungsanlage voll ausgenützt und Brennstoff gespart, da die Strahlungsverluste an Heizkessel und Vorlaufleitungen vermindert werden. EMB baut Umwälzpumpen für jede Zentralheizungsanlage, ob gross oder klein. Verlangen Sie bitte die ausführlichen Prospekte.

# heizungen

EMB Elektromotorenbau AG Birsfelden Tel. 061/428888



## Auto-Unterstände

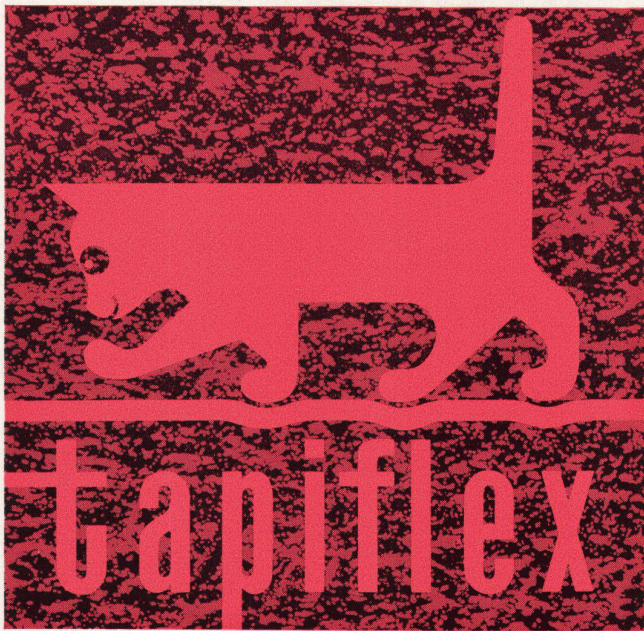


Modernste Konstruktion — Solide Ausführung —  
Lieferbar in jeder gewünschten Grösse — Ein- und  
doppelseitig

## Hulftegger+Co. AG

Stäfa ZH Telephone (051) 74 90 33-36  
Generalvertretung der Firma Josef Meyer,  
Eisenbau AG, Luzern

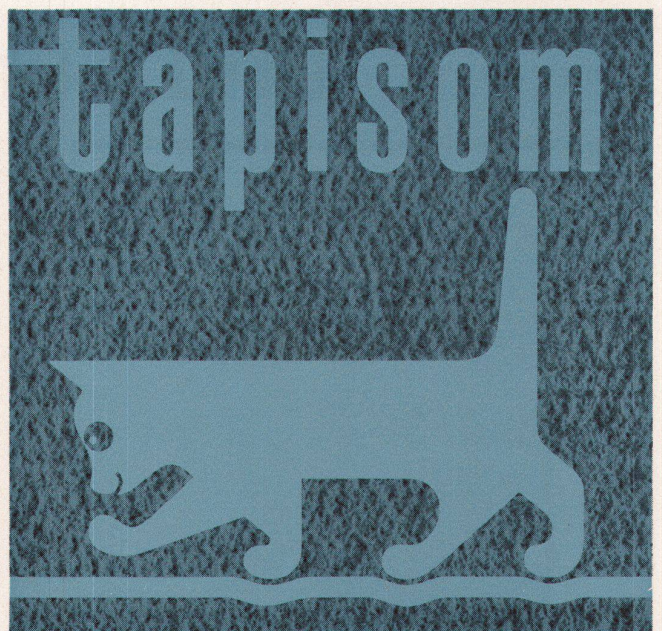
# Was ist zeitgemäss?



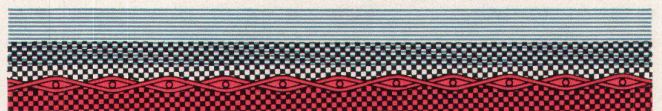
Tapiflex – der Favorit unter den Filz-Plastik-Bodenbelägen! Eine ideale Kombination: PVC-Teppich und strapazierfähiger Belag zugleich – oben hochwertige, unempfindliche Plastik-Schicht – unten schalldämpfender und isolierender Filz; beide Materialien unlösbar miteinander verbunden. Unverwüstlich – leicht zu reinigen – zeitlos modern. In mehreren Ausführungen und vielen Farben.



Tapiflex – der Filz-Plastik-Bodenbelag mit hervorstechenden Eigenschaften, oben kompakte, trittelastische PVC-Schicht ■ – unten schalldämpfender isolierender Filz ■■■. Durch Heissauftragen des Plastiks auf den Filz – unter gleichzeitiger Verschmelzung mit einem Mittelgewebe ☞ wird ein absolut homogenes, unlösbares Material von hoher Widerstandsfähigkeit erzielt.



Tapisom – ein Spannteppich von aussergewöhnlichem Komfort – und zeitloser Eleganz. Nylon-Oberfläche und plastifizierter Filz durch ein Spezialverfahren unlösbar miteinander verbunden ergeben den elastischen Teppichbelag von besonderer Strapazierfähigkeit und Schalldämmung. Tapisom in dekorativen Farben, formbeständig und – da Nylon – äusserst leicht zu reinigen.



Tapisom – der Textil-Teppichboden mit neuartiger Nylon-Oberfläche ≡. Kompakter waagrechter Faserverlauf vermindert die Abnutzung auch bei intensiver Beanspruchung. – PVC-getränkte Filzunterlage ■■■ und Nylon sind durch ein zähelastisches Mittelgewebe ☞ unlösbar miteinander verbunden. Arbeitssparende 2 m Bahnen – lichtechte Farben – unsichtbare Stosskanten.



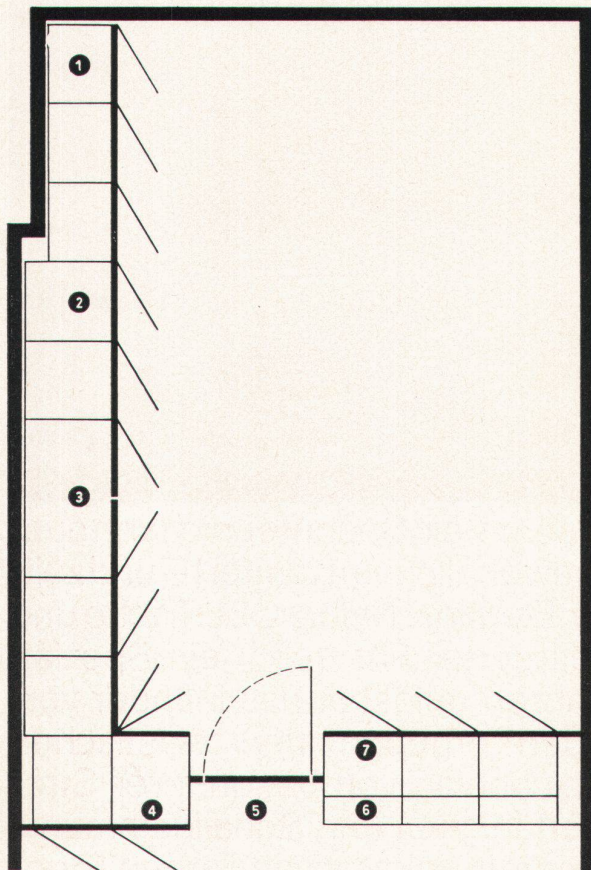
## HANS HASSLER AG AARAU

Tapiflex und Tapisom sind erhältlich in jedem einschlägigen Fachgeschäft oder direkt durch die Hassler Häuser:

Bossart & Co. AG., Bern  
Bossart & Co. AG., Biel  
Hans Hassler AG., Luzern  
Hans Hassler AG., Zug

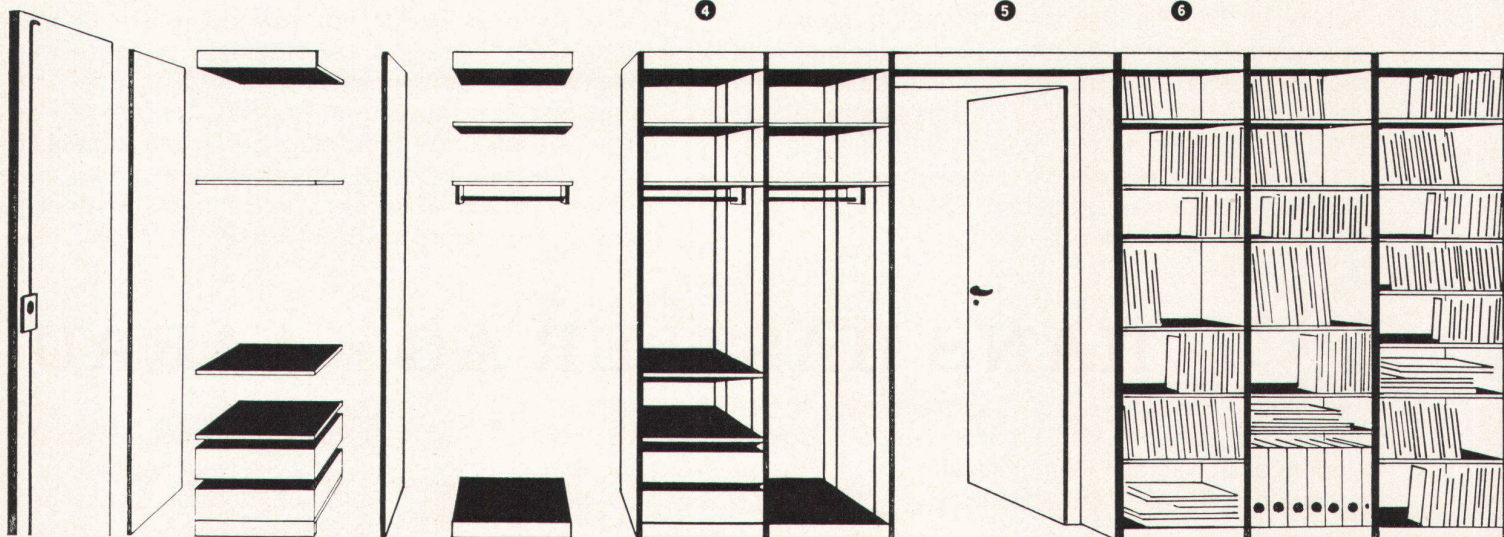
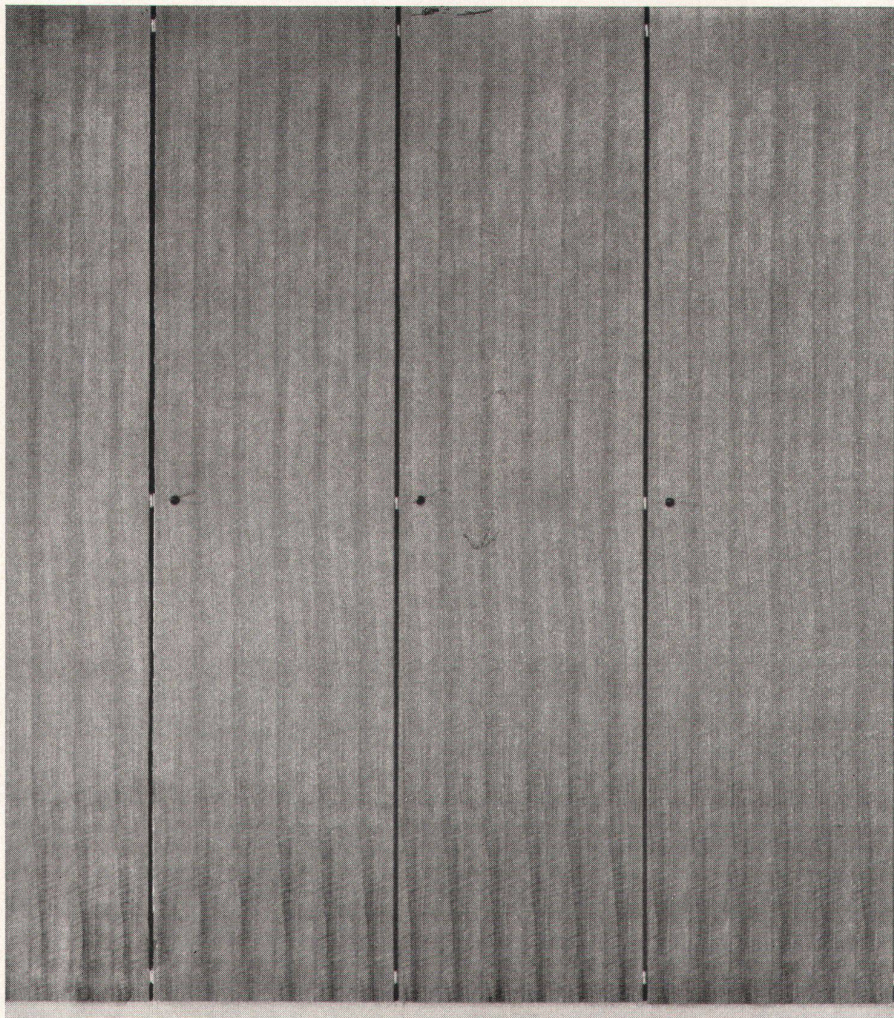
H. Rüegg-Perry AG., Zürich  
J. Wyss SA, Neuenburg  
Bureau Exposition, Lausanne  
Bureau Exposition, St. Gallen

# Der echte WM-Normschrank in allen Hölzern und Variationen erhältlich



Alles innerhalb der Norm, in jedem Holz erhältlich  
beliebig zusammenstellbar

- 1 Tiefe 45 cm
- 2 Tiefe 61 cm
- 3 Doppelschrank
- 4 freistehend. Schrankteil
- 5 Zimmertüre
- 6 Bücherei offen
- 7 Schrankteil  $\frac{2}{3}$  tief, gegen-  
seitig offene Bücherei





# Im Einzellen-System gegliedert



## Masse:

1. Element 58,4 cm  
jedes weitere Element 56,2 cm  
Tiefen 45 cm und 61 cm, Höhe 230 cm

Anpassung an genaue Raumhöhe  
und Breite durch Stirne und Beistösse.

Ab 1. Januar 1965 5% TZ

Preise  
Normschrank spezial, Verkauf nur  
an Architekten:

Ausführung in Spanplatten, Türen in  
Tischlerplatten, Rückwand Pavatex, innen  
und aussen roh,  
1. Element Fr. 209.—, ab 2. Element Fr. 170.—  
Tablare pro Stück, in Spanplatten, Fr. 9.—  
Weitere Inneneinteilung nach separater  
Preisliste

## Preise Normschrank normal:

Ausführung roh, in Tischlerplatten, Boden und  
Deckel innen Okumé mattiert, mit Stellschienen,  
ohne Rückwand,  
1. Element Fr. 236.—, ab 2. Element Fr. 192.—

Ausführung wie oben, innen Okumé mattiert,  
mit Rückwand,  
1. Element Fr. 299.—, ab 2. Element Fr. 254.—

Ausführung gestrichen, innen Okumé mattiert,  
1. Element Fr. 364.—, ab 2. Element Fr. 289.—

Front in Ulme, Kirschbaum, Esche,  
1. Element Fr. 409.—, ab 2. Element Fr. 335.—  
Zuschlag für andere Hölzer, pro Element  
Fr. 10.— bis Fr. 20.—

Front in Kunstharzplatte, Korpus gestrichen,  
innen Okumé mattiert,  
1. Element Fr. 506.—, ab 2. Element Fr. 420.—

Inneneinteilung frei nach Wahl, austauschbar.  
Ausführliche Prospekte und Preislisten  
werden Ihnen gerne zugestellt. Für Architekten  
Spezialrabatte.

## Gestaltung, Fabrikation und Verkauf durch die Arbeitsgemeinschaft:

**waltermüller**

Das Innenarchitekten-Team von Erlenbach  
Walter Müller

Hauptausstellung: 8703 Erlenbach ZH,  
Lerchenbergstrasse 123, Tel. 051/90 17 85

Show-Room in Zürich 1, Fraumünsterstrasse 11  
(Kein Personal)

**leugger**

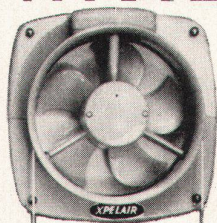
Hans Leugger, Möbel und Innenausbau  
Büros und Ausstellung:  
Lehenmattstrasse 244/252, 4000 Basel  
Telefon 061/42 08 77

**Fort mit**  
der verbrauchten,  
stückerigen,  
ungesunden Luft -  
... der widrigen,  
rauchgeschwängerten  
Luft aus  
Ihrer Wohnung -  
... feucht-fettige,  
Kondenswasser-  
Niederschlägen

**GRATIS:**  
Gegen Einsendung  
dieses Inserates  
erhalten Sie  
interessantes  
Prospektmaterial  
mit Bezugs-  
quellennachweis.

XPELAIR sorgt für zugluftfreie Entlüftung. Zugluftfrei und kaum hörbar entzieht XPELAIR bei geschlossenen Fenstern jedem Raum die verbrauchte, ungesunde Luft! Bei stehendem Ventilator schliesst der berühmte Irisverschluss nach aussen hermetisch ab. Daher kein Wärmeverlust, kein Eindringen von Lärm und Staub... XPELAIR gehört zum besten, was die Technik hervorbringt!  
Für jedes Haus, für jeden Raum den passenden XPELAIR. 5 formschöne Modelle von 300-1700m<sup>3</sup> Stundenleistung.

# XPELAIR



**Sensationell günstiger Einbau!** XPELAIR kann auch nachträglich ohne grosse Kosten in einfache Glasscheiben, Doppelfenster oder Mauern eingebaut werden, so dass Sie auch als Mieter von den unzähligen Vorzügen des XPELAIR profitieren können.



**Fort mit**  
Küchengerüchen  
in Kleidern  
und Haaren

**AWAG**

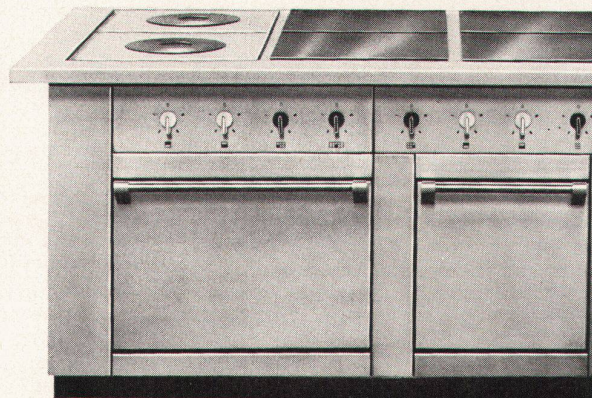
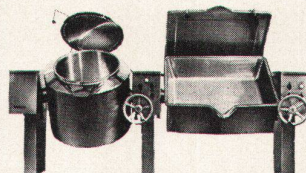
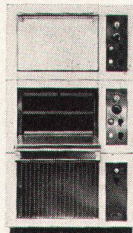
Unsere Ventilatoren-Spezialisten beraten Sie gerne über die zweckmässigste Lösung Ihres Lüftungs-Problems.  
A. Widmer AG, Sihlfeldstr. 10, Zürich 3/36  
Tel. (051) 33 99 32/34

# salvis

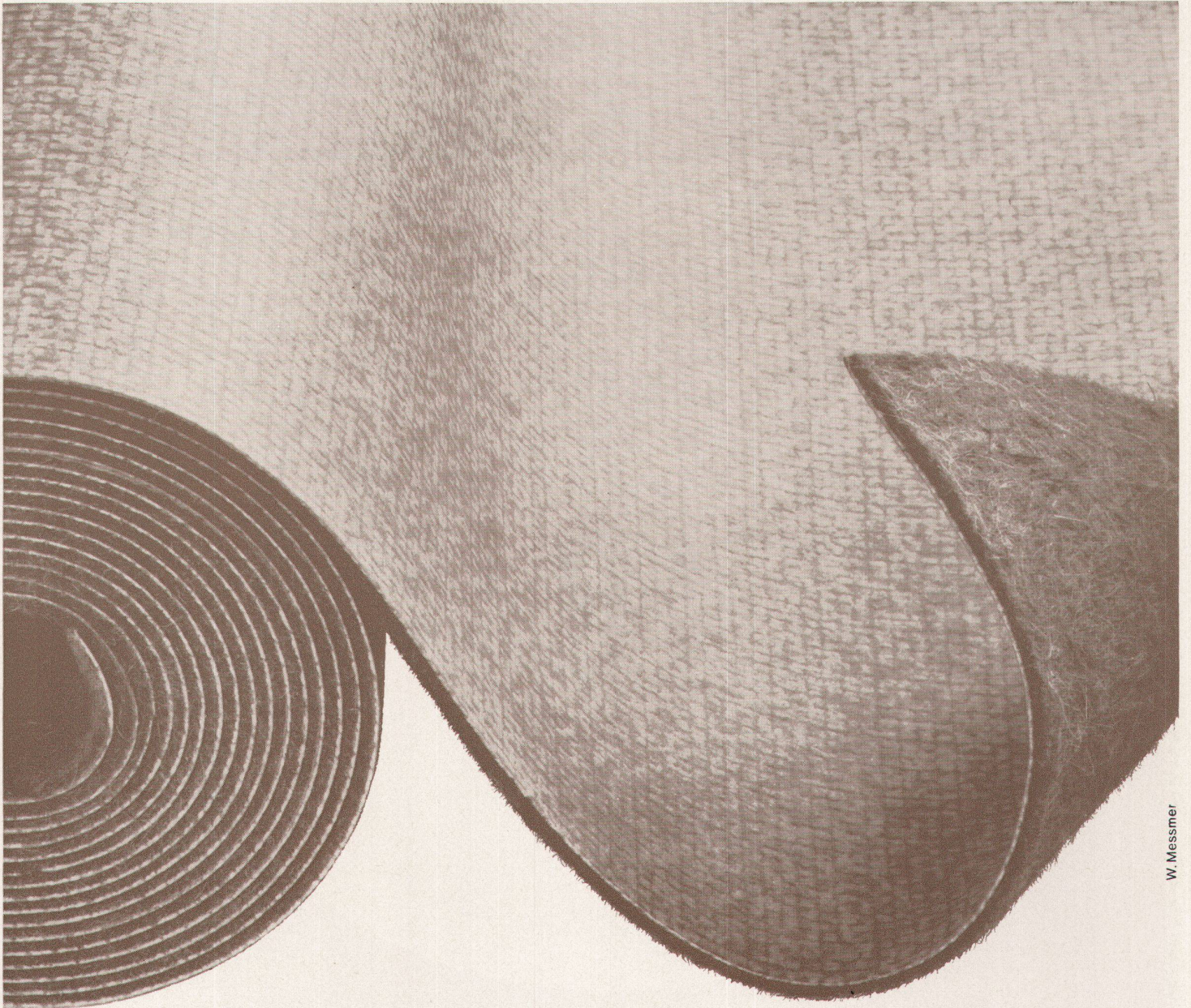
geplante Küchen sind modern,  
raumsparend, leistungsfähig  
und wirtschaftlich.

Für Neu- oder Umbauten stehen unsere  
Fachleute für «Planung und Design»  
zur Verfügung.

Salvis liefert kurzfristig:  
Grossküchenherde, Wärmeschränke,  
Kipp- und Standkessel, Bratpfannen,  
Brat- und Backöfen.



Salvis AG Fabrik elektrischer Apparate und Anlagen  
Emmenbrücke-Luzern Telephone 041 521 51



W. Messmer

**BALATRED**  
**PVC-Bodenbelag auf**  
**weicher Filzunterlage**

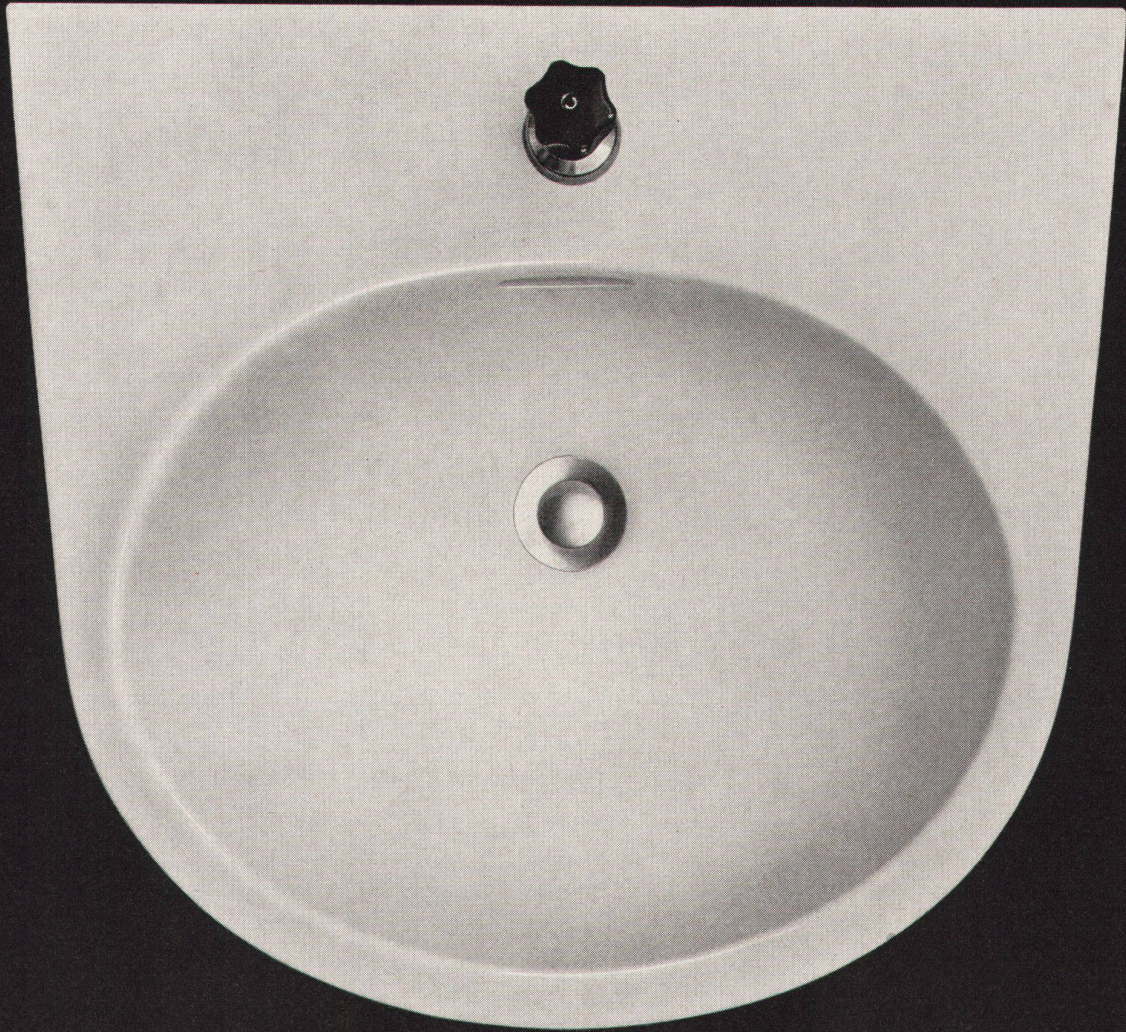
schallisolierend  
dauerhaft  
bleistiftabsatz-sicher  
fusswarm  
schrittssicher  
leicht zu pflegen

ideal für Wohnungsbau  
Verwaltungen  
Hotels  
Theater und Kinos  
Bureaux  
usw. usw.

**balatred**

Verkauf und Verlegung  
durch das gute Fachgeschäft.  
Auskünfte, Muster und  
Lager für die Schweiz:

FILMOS A.G.  
Basel 1  
Streitgasse 3  
Tel. 061/24 39 33/32



# Bellino

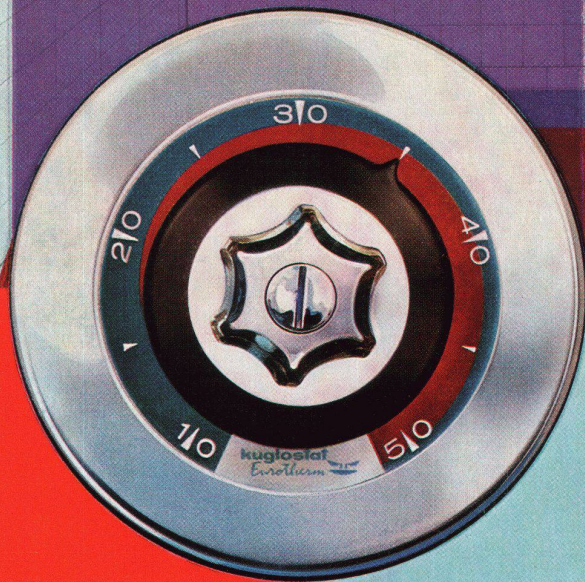
Bellino – ein neuer Waschtisch. Bellino – der Schöne! Schön das Oval des Beckens, schön die trapezförmig zur Wand laufende Abstellfläche. Ausgewogen in den Proportionen und praktisch, auch zum Sauberhalten. Bellino, ein Waschtisch für jede Wohnung, vom Einfamilienhaus bis zum Wohnturm. In

Weiss und in den 6 Standardfarben grau, gelb, grün, blau, rosa, schwarz. Grösse 51 x 45 cm und 57 x 51 cm. Und der patentierte Handtuchhalter! Ganz neuartig: elegant und zweckmässig. Alles in allem: Bellino, eine gekonnte Neuschöpfung für schöneres Wohnen.

## TROESCH

Bern	Effingerstr. 10	Tel. 031/2521 11
Zürich	Ausstellungstr. 80	Tel. 051/4278 00
Basel	Dreispitzstr. 20	Tel. 061/3547 55
Lausanne	9 rue Caroline	Tel. 021/2392 66

# kuglostat *Eurotherm*

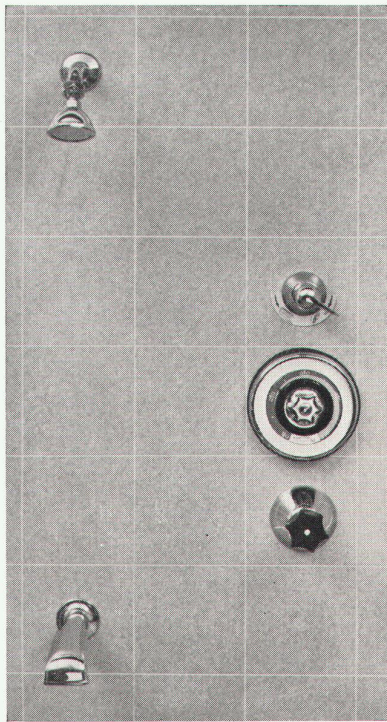


Mélangeur thermostatique: l'eau tempérée au degré près!  
Thermomischventil: Wasser in der gewünschten Temperatur!  
Miscelatore termostatico: acqua tempera ad un grado presso!



# kugler

Fonderie + Robinetterie S.A. Genève  
Metallgiesserei + Armaturenfabrik A.G. Zürich



▲  
Kuglost-Eurotherm encastré Fig. 3941 3/4'' avec une seule commande pour douche et bain.

Kuglost-Eurotherm Fig. 3941 3/4'' für Unterputz-Montage, mit nur einem Bedienungsventil für Bad und Kopfdusche.

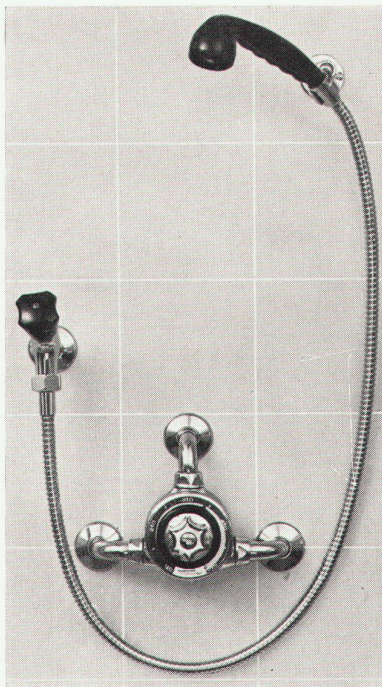
Kuglost-Eurotherm incastrato Fig. 3941 3/4'' con un solo comando per bagno e doccia.

# kugler

Kuglost-Eurotherm, modèle monté sur lavabo Fig. 3945 1/2''.

Kuglost-Eurotherm Fig. 3945 1/2'' für Montage auf Waschtisch.

Kuglost-Eurotherm, modello montato su lavabo Fig. 3945 1/2''.



## kuglost Eurotherm

◀ Batterie de bain-douche  
Kuglost-Eurotherm Fig. 3931 1/2''.

Badebatterie  
Kuglost-Eurotherm Fig. 3931 1/2''.

Batteria da bagno-doccia  
Kuglost-Eurotherm Fig. 3931 1/2''.

◀ Kuglost-Eurotherm visible pour douche simple Fig. 3925 1/2'' avec crochet à rotule Fig. 4006.

Kuglost-Eurotherm Fig. 3925 1/2'' für Aufputz-Montage, für einfache Dusche mit Gelenkhalter Fig. 4006.

Kuglost-Eurotherm visibile per doccia semplice Fig. 3925 1/2'' con gancio rotabile Fig. 4006.



▲ Kuglost-Eurotherm modèle visible pour évier Fig. 3927 1/2''.

Kuglost-Eurotherm Fig. 3927 1/2'' für Aufputz-Montage, zu Spültisch.

Kuglost-Eurotherm, modello visibile per lavandino Fig. 3927 1/2''.

◀ Kuglost-Eurotherm modèle visible Fig. 3920 1/2'' et robinet de douche Fig. 4088 1/2'' avec crochet à rotule Fig. 4006.

Kuglost-Eurotherm Fig. 3920 1/2'' für Aufputz-Montage, mit Duschenventil Fig. 4088 1/2'' mit Gelenkhalter Fig. 4006.

Kuglost-Eurotherm modello visibile Fig. 3920 1/2'' e rubinetto doccia Fig. 4088 1/2'' con gancio rotabile Fig. 4006.

SIMPLICITÉ — EINFACHHEIT — SEMPLICITÀ



1 + 1 + 1 = 3

15 ans d'expérience et de succès  
15 Jahre Erfolg und Erfahrung  
15 anni di esperienza e di successo

*weich wie ein Teppich...  
doux comme un tapis...*

*plastofloor*  
**silent**

*unempfindlich wie ein Plasticbelag...  
insensible comme un revêtement en plastic*

# plastofloor silent



Plastofloor Silent ist ein Schweizer Kunststoffbodenbelag mit einer schall- und wärmeisolierenden Jutefilz-Unterschicht. Die in der Masse durchgefärbte PVC-Gehschicht ist mit der Jutefilz-Unterschicht untrennbar verbunden. Plastofloor Silent besitzt, dank der PVC/Jutefilz-Kombination, folgende Eigenschaften: schalldämmend, wärmeisolierend, angenehm weich und elastisch zu begehen, dauerhaft, formbeständig, strapazierfähig, kratzunempfindlich, farb- und lichtecht, öl-, fett-, wasser- und weitgehend säurebeständig, leicht zu reinigen, einfach zu verlegen, preisgünstig. Plastofloor Silent, mit harmonischer Ton-in-Ton-Farbgebung nach der Landoltschen Farb-normung, ist in 2 Strukturen mit 8 und 13 Farbtönen erhältlich. Plastofloor Silent ermöglicht eine gediegene und grosszügige Raumgestaltung. Plastofloor Silent ist in Bahnen von 200 cm Breite lieferbar. Für die Dauerhaftigkeit ist die Stärke der PVC-Gehschicht und für die Schallisolation die Jutefilzunterschicht massgebend. Plastofloor Silent hat ein Gesamtgewicht von ca. 1900 g/m<sup>2</sup>, wovon ca. 1200 g/m<sup>2</sup> auf PVC entfallen. Plastofloor Silent braucht keine besondere Pflege; feucht aufnehmen genügt. Bei starker Verschmutzung empfehlen wir Ihnen die Verwendung von gewöhnlichem Seifenwasser.

Plastofloor Silent kann überall verwendet werden, wo Ruhe, Komfort und Wirtschaftlichkeit gewünscht werden.

Plastofloor Silent kann auf jeden trockenen, festen und ebenen Unterlagsboden verlegt werden. Bei Holzböden ist eine Zwischenlage aus Hartfaserplatten oder Filzkarton, quer zu den Plastofloor Silent-Bahnen liegend, zu verlegen. Als Klebstoff eignet sich unser Floorcolle oder ein guter Kunstharz-Dispersionskleber.

Plastofloor Silent ist wie die übrigen Bodenbeläge Dätwyler auf die heute gebräuchlichen Wand- und Deckenfarben abgestimmt; dies erleichtert eine funktionell richtige Farbgebung im Raum.

Permanente Ausstellungen in den Baumessen von Zürich, Bern, Lausanne, Luzern, Bauzentrum Wien.

Verkauf, Verlegung, Muster und Offerten durch den Fachhandel.

Garantie nach SIA-Bestimmungen, DIN und Oe-Norm.

Bezugsquellennachweis durch uns.

## Dätwyler

Dätwyler AG, Schweizerische Draht-, Kabel- und  
Gummiwerke, Altstätten, Tel. 044 / 940 10



Warum ist der Hoval-Kessel  
in Stadt und Land so beliebt?

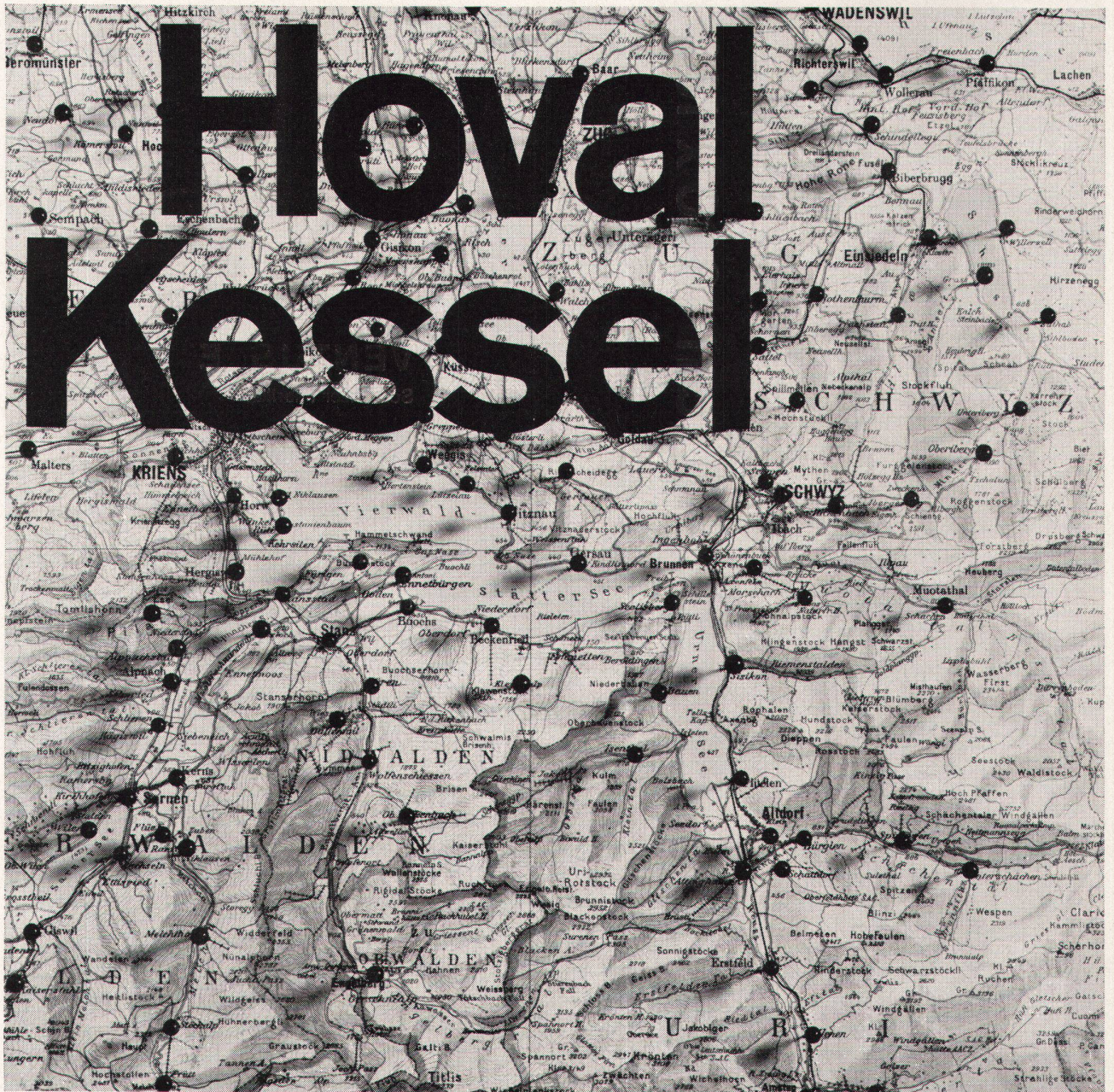
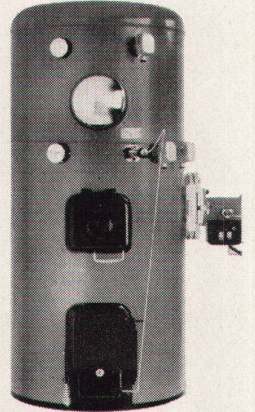
Annähernd 100000 Hoval-Anlagen stehen bis jetzt in Betrieb. In Dörfern und Städten von zehn europäischen Ländern profitieren diese 100000 zufriedenen Besitzer von der Zuverlässigkeit und den Vorteilen des Hoval-Kessels.

Sie sind begeistert vom hohen Komfort, den der Hoval-Kessel bietet. Sie haben Anrecht auf den grosszügigen Hoval-Kundendienst. Sie freuen sich über die grosse Sparsamkeit. Denn Beispiele aus der Praxis zeigen immer wieder, dass Hoval-Anlagen für Heizung und Warmwasser zusammen kaum mehr Öl verbrauchen, als gewöhnliche Heizkessel für die Heizung allein.

Planen Sie ein Einfamilienhaus? Ein Mehrfamilienhaus? Ein Hochhaus? Eine ganze Siedlung? – Oder wollen Sie Ihre Heizung modernisieren? Gerade nach einem Umbau zeigt es sich immer wieder, dass die Betriebskosten für Heizung und Warmwasser dank dem Hoval-Kessel beträchtlich niedriger sind. Bis zu 40%.

In jedem Fall profitieren auch Sie von den Vorteilen des Hoval-Kessels. Er ist auch für Ihr Haus der richtige Heizkessel. Dürfen wir Sie kostenlos beraten?

Hoval Ing. G. Herzog + Co., Feldmeilen ZH  
Basel, Bern, Lausanne, Lugano  
Verkauf und Service auch in Westdeutschland  
(Krupp-Kessel), Österreich, Benelux,  
England, Frankreich



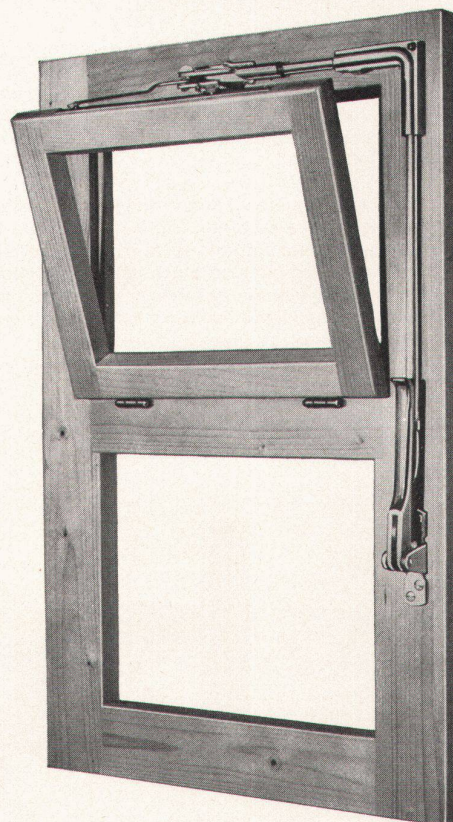
Karte der Schweiz 1:200 000 Kümmerly + Frey, Bern

# FORMAT



**ARGOLITE AG**  
Kunststoffplattenwerk  
Willisau LU  
Telephon 045 61912

260 x 130 cm 330 x 130 cm 330 x 160 cm



## VENTUS E

Schweizer Fabrikat

### der Oberlichtverschluß

funktionssicher, den höchsten Ansprüchen der modernen Bautechnik entsprechend.

Eignet sich für Einzelverschluß und Gruppenanlagen, für Auf- und Unterputz-Montage, Holz- oder Metallkonstruktionen.

Dieser Verschluß hat sich tausendfach bewährt in Schulhäusern, Turnhallen, Bahn-, Post-, Bank- und Bürogebäuden, Fabriken, Hochhäusern usw.

Lieferung durch den Fachhandel.

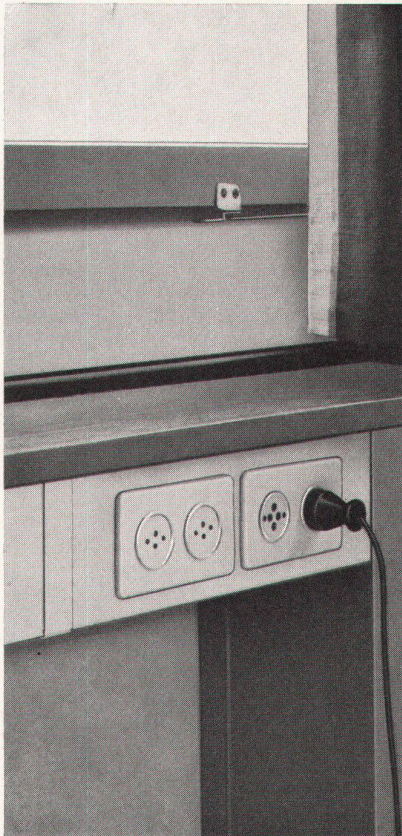
# MSL

Unser technischer Dienst steht Ihnen zur Beratung gerne zur Verfügung.

**Schloß- und  
Beschlägefabrik AG**  
Kleinfürstli SO

Telephon (061) 89 86 77/78

# Teli-Flur



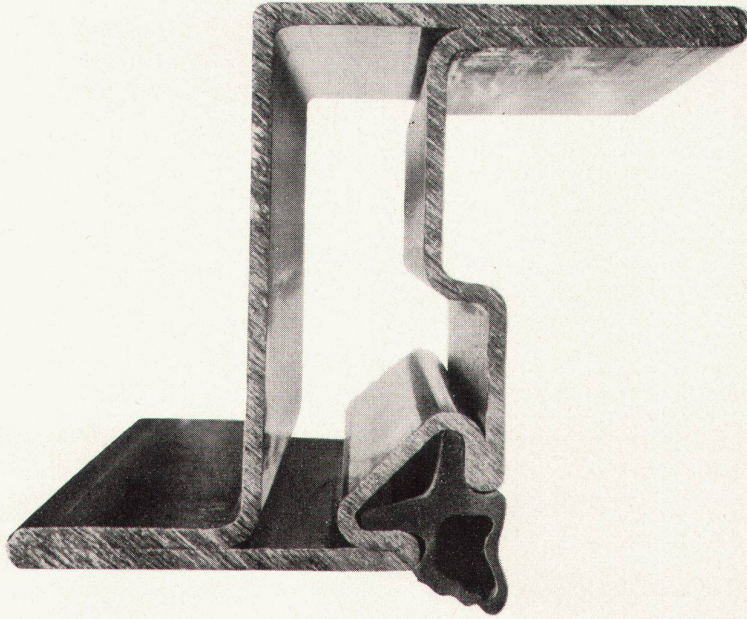
Teli-Flur, das Elektro-Installations-system in Fußboden und Fensterbankkanal, ist der Träger aller Leitungswege für Stark- und Schwachstrom. Der Teli-Flur-Kanal kann auch Jahre nach dem Einbau an jedem beliebigen Punkt angebohrt und das Verteilsystem dadurch ergänzt oder geändert werden, weshalb eine weitgehende Flexibilität in der Raumnutzung gewährleistet ist.

Teli-Flur eignet sich sowohl für die Verlegung auf Betonguß wie auch in Stahl- oder andern -decken und stieß bei Architekten und Bauherren bereits auf großes Interesse. Auf Wunsch senden wir Ihnen gerne den ausführlichen Teli-Flur-Katalog.

Xamax AG 8050 Zürich  
Birchstraße 210  
Telephon 051/46 64 84

## xamax

# Profil- Stahlrohre



Moderne Architekten planen mit Profilstahlrohren. Stahl, der Baustoff mit der hohen Festigkeit und dem geringen Ausdehnungskoeffizienten, ermöglicht klare Linienführung der grossflächigen Fenster.

Die neue Dichtungs-Serie bringt Ihnen unzählige Möglichkeiten für die Fassaden-Gestaltung von Werkhallen

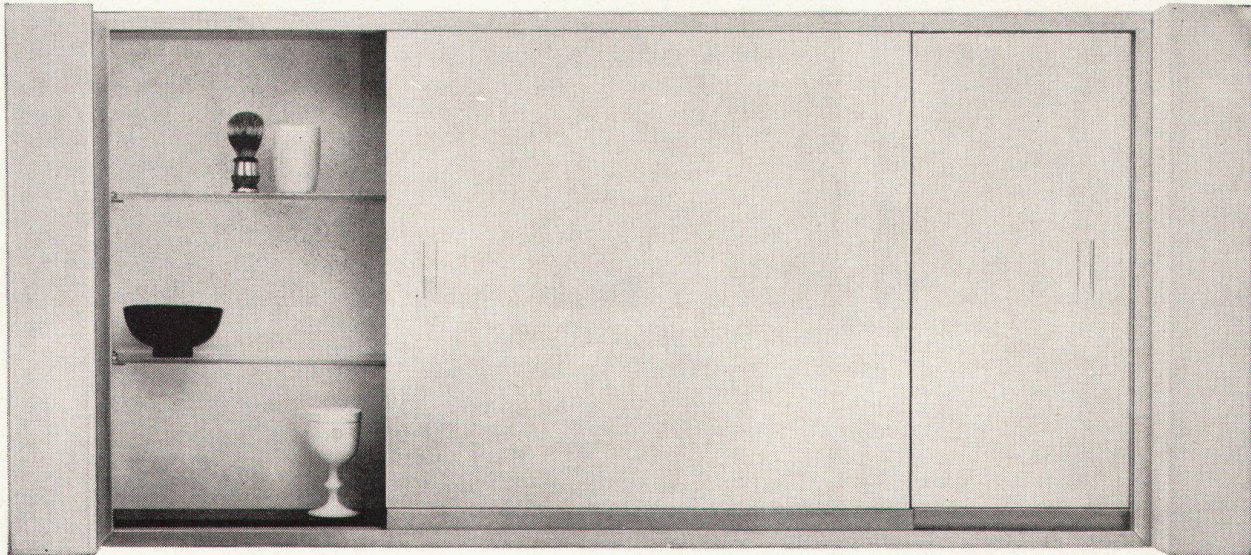
und Verwaltungsgebäuden, Schulen und Universitäten, Spitälern und Wohnhäusern.

Die neuartige Neoprenedichtung sitzt ohne Einkleben fest in der Nute. Sie ist ozon- und alterungsbeständig. Müheloser Aufbau der Beschläge für alle gebräuchlichen Flügeltypen.

Nutzen Sie diese Vorteile. Verlangen Sie noch heute den Prospekt «Neue Profilrohre».

## forster

Aktiengesellschaft Hermann Forster  
Arbon



# cristal

Spiegelkasten cristal, Modell gesetzlich geschützt, aus Leichtmetall, Kunstharz und Glas; Leichtmetallteile geschliffen und farblos eloxiert, Kastenrückwand mit weißer Kunstharzplatte, im Kasten zwei verstellbare Kristallglastablässe auf Leichtmetallträgern, Kastenboden mit schwarzem Marbritlex abgedeckt. Zwei Schiebetüren aus Kristallglasspiegeln, 6-7 mm stark, mit Kupferschutzbelag und eingebranntem Email-Decklack, Schiebegarnituren in eloxiertem Leichtmetall. Laufschiene, obere Spiegelführung

und seitliche Abschlußprofile in Kunstharz, Verschieben der Spiegeltüren absolut geräuschlos. Kasten über 1500 mm Länge mit Leichtmetall-Zwischenwand. Beleuchtungsaggregate oben oder auf beiden Seiten, bestehend aus Plexiglas opal, Leuchtkörper Philips und Fluoreszenzlampe weiß.

Alfons Keller, Metallbau  
St.Gallen, St.Jakob-Strasse 11, Telefon (071) 248233



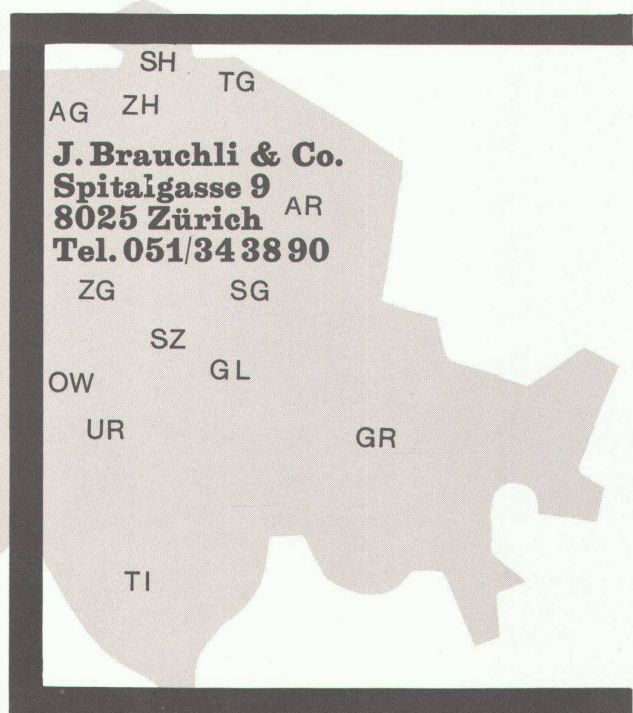
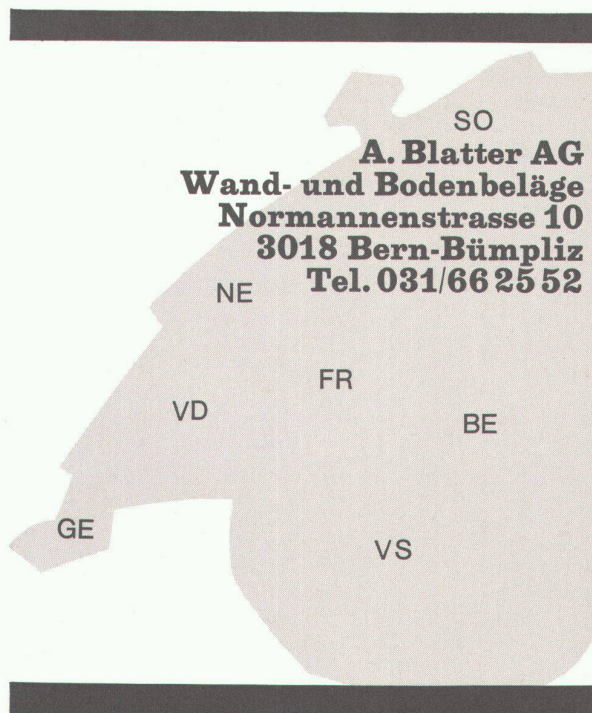
**SEMPERIT**



# Knorrige Äste...

kennzeichnen diesen Baum  
in 20 Jahren.

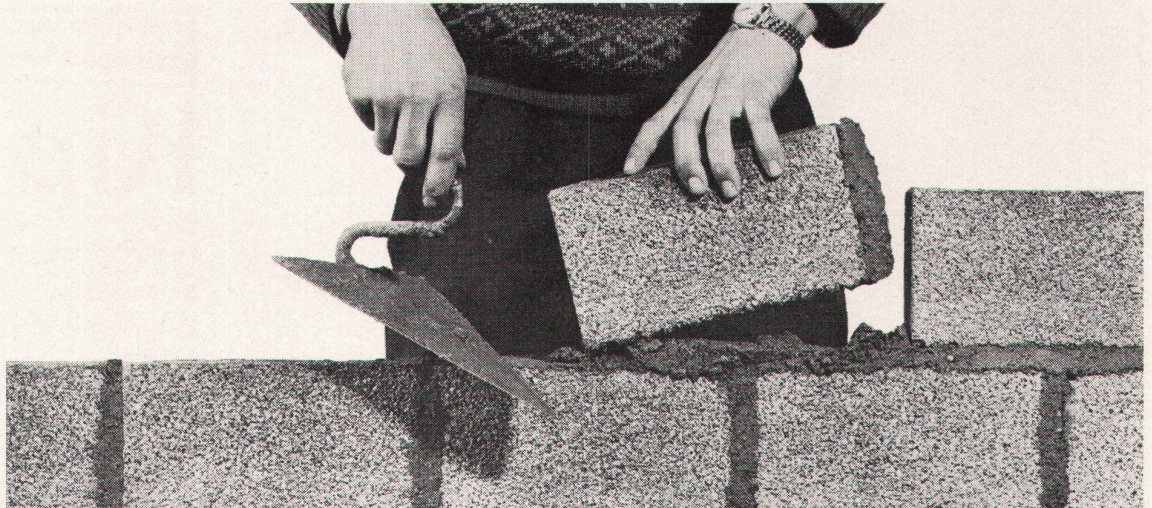
Ihr SEMPERIT-Bodenbelag  
wird jedoch auch nach  
dieser Zeit noch strahlend  
neu sein (mit minimalstem  
Pflegeaufwand.)



SEMPERIT-Bodenbelag  
erhalten Sie in jeder  
Ausführung in vielen, vielen  
Farben und in Platten oder  
Rollen.  
Die obenstehenden Firmen  
sind gerne bereit, Ihnen  
alle näheren Auskünfte  
zu geben.

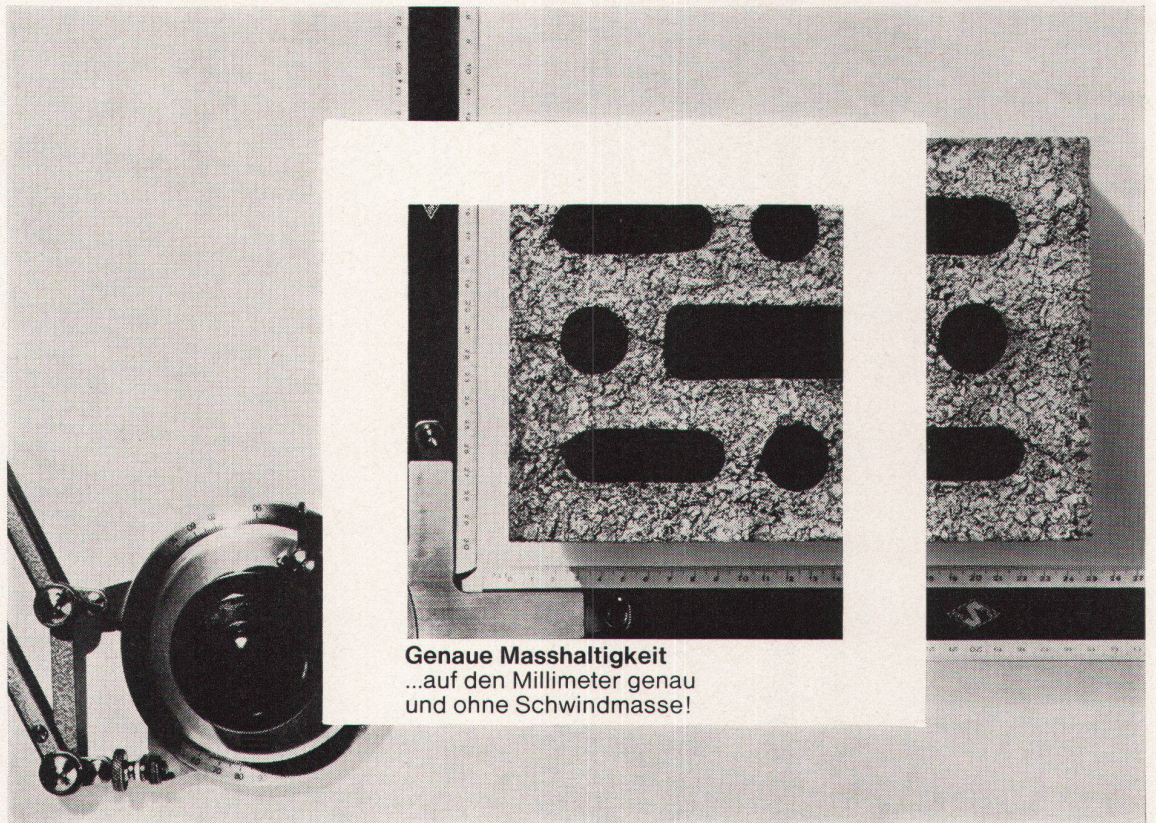
*Lieber gleich einen  
SEMPERIT-Bodenbelag.*





# Hürlimann Isolierbaustein

aus gebranntem Tonmergel vom Urmiberg



**Genaue Masshaltigkeit**  
 ...auf den Millimeter genau  
 und ohne Schwindmasse!



**Die Vorteile liegen klar auf der Hand!**

**8**

- |  |  |
|--|--|
| <ul style="list-style-type: none"> <li>1. Das beste Rohmaterial: Tonmergel</li> <li>2. Gute Isolation</li> <li>3. Verschiedene Steinmasse</li> <li>4. Geringer Mörtelverbrauch</li> <li>5. Leicht zu bearbeiten</li> <li>6. Lieferung auf den Tag genau</li> </ul> | <ul style="list-style-type: none"> <li>7. Normale Steindruckfestigkeit</li> <li><b>8. Genaue Masshaltigkeit</b></li> <li>9. Keine Ausblühungen</li> <li>10. Idealer Träger für jeden Verputz</li> <li>11. Bauen Sie «billiger» — mit bester Qualität</li> <li>12. Bewährt und gefragt</li> </ul> |
|--|--|

**K. Hürlimann Söhne AG, Brunnen, Tel. 043/9 10 46**



## VON ROLL

Gusseisen  
seit Generationen  
für Generationen

Gusseiserne  
Ablaufrohre und  
Formstücke

korrosionsbeständig  
schalldämpfend  
anpassungsfähig

VON ROLL AG, Werk Klus SO

479

**NORMSTAHL**

# Kipptore

In- und ausländische Patente angemeldet

In Normgrößen kurzfristig lieferbar

Geräuschloser Lauf durch seitlichen Federzug

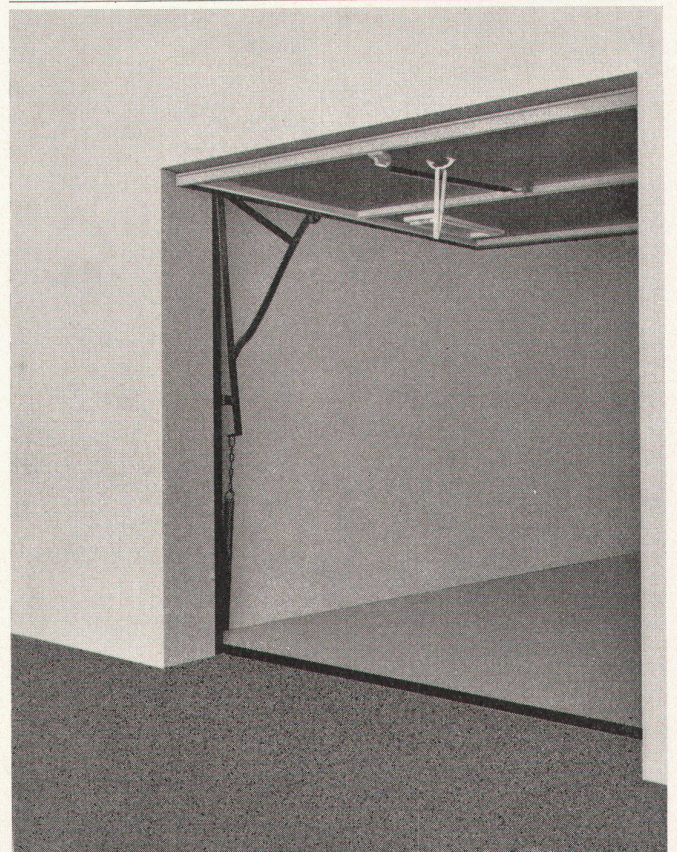
Keine Wand- und Deckenmontage der Lauf-  
schielen

Optimale Raumnutzung

**Torfüllungsarten:**

Stahlblech grundiert (mit oder ohne  
Isolation)

Bakelisierte, witterungsbeständige Sperr-  
holzplatte Keller. Farbton Limba, Anstrich  
überflüssig. Tannenfastäfer vertikal,  
grundiert



**Gewächshaus + Metallbau AG**  
8605 Gutenswil ZH  
Telefon 051 86 42 63

**Rüegsegger AG, Fensterfabrik**  
8625 Gossau ZH  
Telefon 051 78 60 72

**E. Zatta 8051 Zürich**  
Kreuzwiesen 4 Telefon 051 41 91 43

**W. Treichler 4000 Basel**  
Stöberstrasse 36 Telefon 061 39 90 14



Wo was? — Giubiasco, einzige «full range» Bodenbelagsfabrik in der Schweiz, bietet Ihnen ein umfassendes Verkaufsprogramm an.

Wowas? — In den meisten Sozialbauten, Schulen, Heimen, Spitälern, Verwaltungsgebäuden usw. liegt Giubiasco-Linoleum — erprobt, als wirtschaftlich erwiesen, so pflegeleicht wie Kunststoffbeläge, nach Jahren noch wie neu. Zudem grösste Auswahl: über 100 Farben und Muster schaffen über 100 Möglichkeiten, Räume «von Grund auf» zu gestalten.

Für Offerten und das Verlegen sind die Fachgeschäfte zuständig. Muster, Prospekte und Auskünfte auch durch die Fabrik und den technischen Beratungsdienst:



Basel	Tel. 061/39 15 35
Bern	Tel. 031/45 03 73
Chexbres	Tel. 021/56 17 37
Genf	Tel. 022/24 42 57
Lausanne	Tel. 021/32 41 65
Waldkirch	Tel. 071/98 14 44
Zürich	Tel. 051/25 02 22

Linoleum AG Giubiasco TI Tel. 092/51271

## Grundsätzlich: Giubiasco-Linoleum

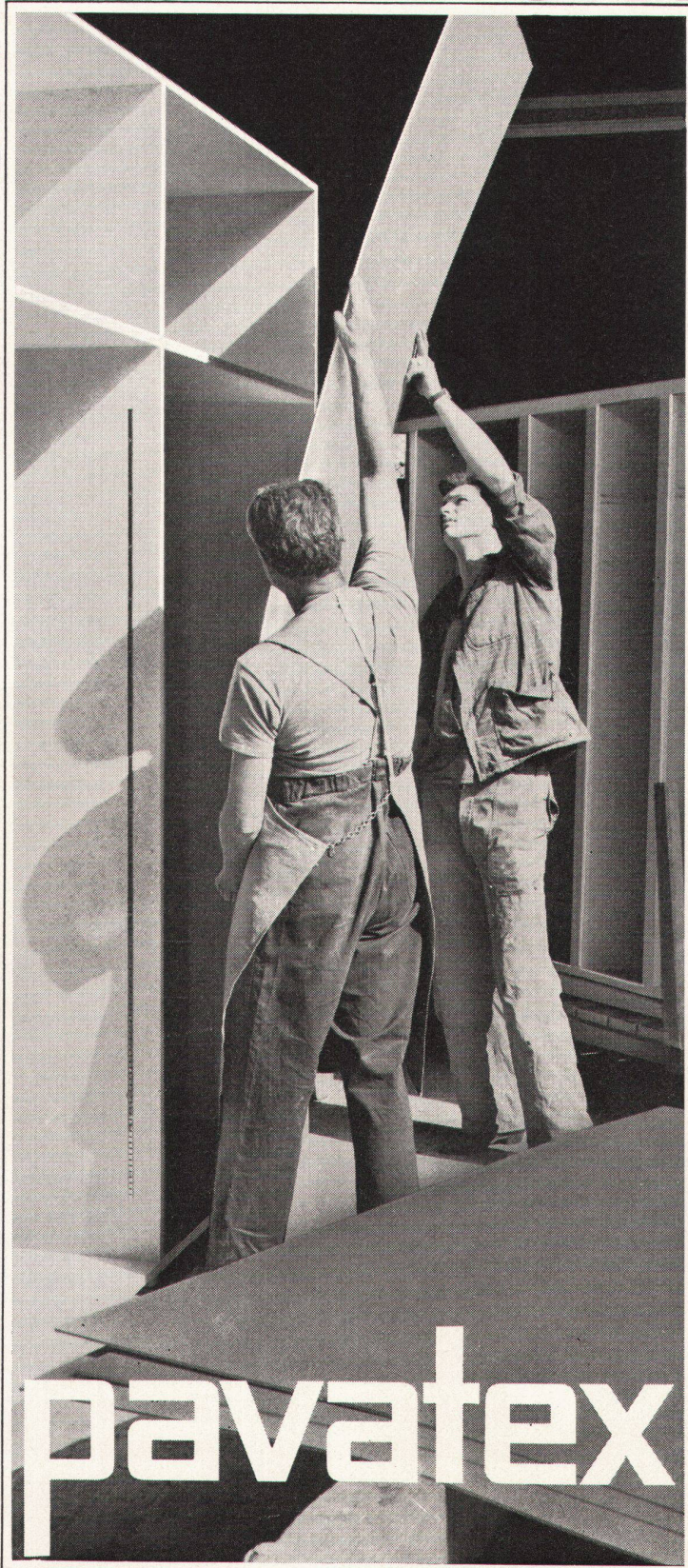
GIUBIASCO   
LINOLEUM



205 cm

520 cm

Hartplatten



pavatex

neu

## Grösseres Format Bessere Ausbeute

Türblätter, Kastenrückwände und Füllungen usw. können jetzt direkt aus der **Breite** der neuen Pavatex-Hartplatten geschnitten werden. Das Format 205 x 520 cm ergibt weniger Abfall; die Grossplatten und ihre Teilformate bieten allen Verarbeitern neue Möglichkeiten und erhebliche Vorteile.\*

**Pavatex – grösser, rationeller und schneller.**

\* neben den Grossplatten und ihren Teilformaten werden nach wie vor alle Formate der Presse 122 x 500 cm hergestellt.

**pavatex**<sup>®</sup>

eingetragene Schutzmarke

PAVATEX AG Tel. 051/23 76 76  
8027 Zürich

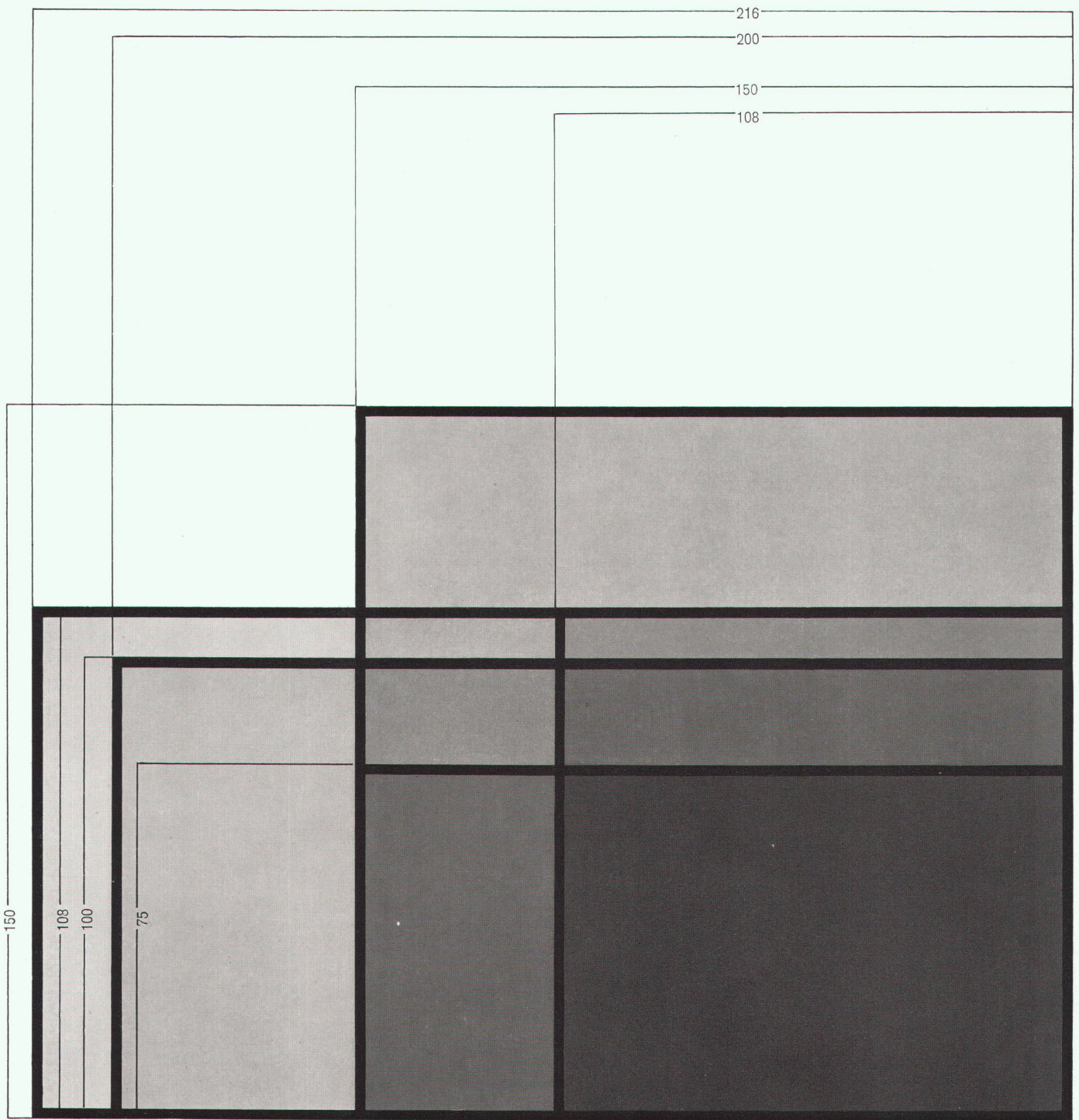


Noch nach Jahren . . .

soll es in dieser Küche überall neu und sauber aussehen. Trotz Dienstbotenmangel und moderner Hast hat sich das Bedürfnis nach Reinlichkeit heute eher gesteigert. In 10 Jahren wird es noch mehr darauf ankommen, in welchem baulichen Zustand sich eine Wohnung befindet. Für den Küchenboden wählt darum der auf lange Sicht planende Bauherr ein Ma-

terial, dessen Farbechtheit und Widerstandsfähigkeit eine mehr als hundertjährige Bewährungsprobe bestanden hat.

**Keramische Wand- und Bodennplatten**



Formate der Wandplatten in mm

Die Wandplatten in verschiedenen Formaten ermöglichen es dem Architekten, immer ein harmonisches Verhältnis von der Wandplatte zur Raumgestaltung zu bestimmen.

Auskunft und Beratung sowie detaillierte technische Unterlagen über keramische Platten erhalten Sie durch die Fachgeschäfte

# Stahlblechtüren ein- und doppelwandig

Eine Türe, die dauernd stark beansprucht wird, — eine Türe für Fabriken und Bürogebäude, für Spitäler und Schulhäuser? Eine Türe aus Stahlblech ist hier das richtige, eine Türe norm<sup>®</sup> der Metallbau AG Zürich.

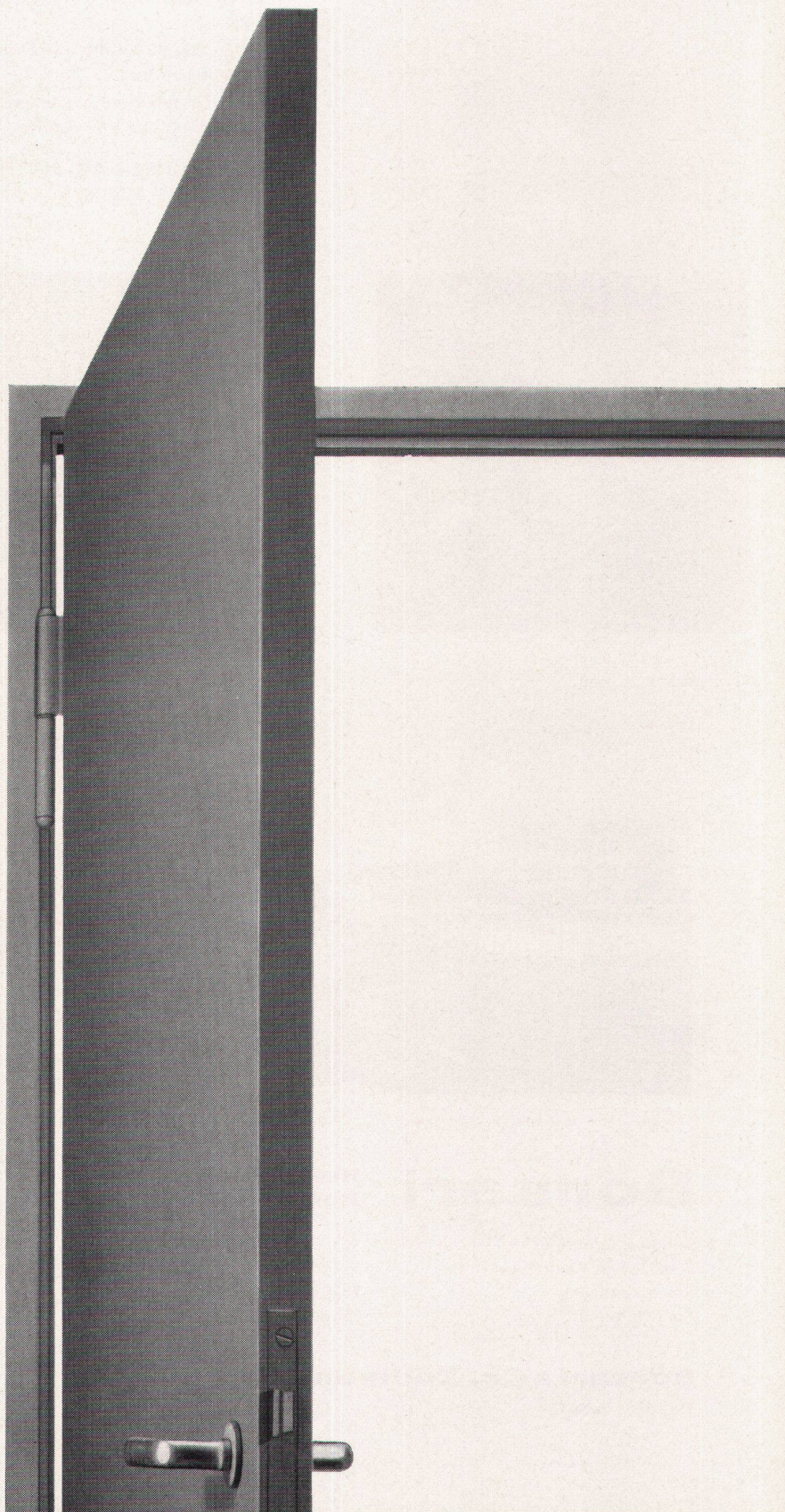
Näheres erfahren Sie direkt durch uns oder durch unsere Vertretungen in Basel, Bellinzona, Bern, Genf, Lausanne, Luzern, St. Gallen, Wädenswil und Zürich.

**Metallbau AG**

**Zürich**

Anemonenstrasse 40  
Zürich 9/47  
051/52 13 00

**norm<sup>®</sup>**



**SCHEER-ERZEUGNISSE**  
helfen Ihnen maßgebend bei der  
innerbetrieblichen Organisation

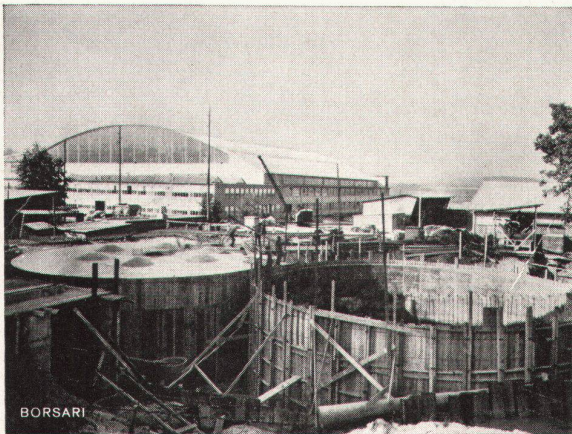
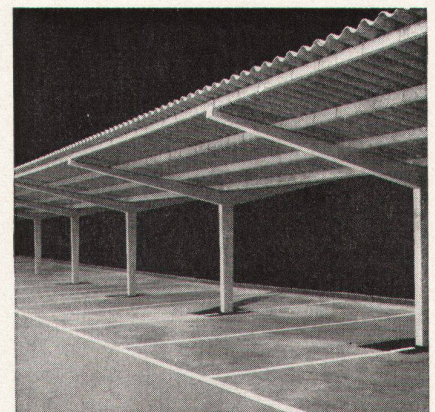
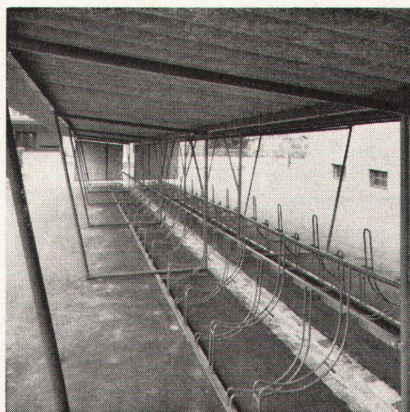
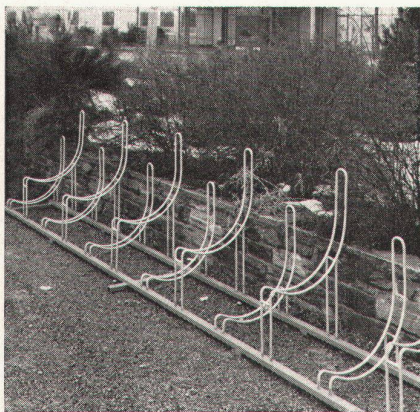
**Auto-, Motos- und Velo-Unterstände**

Sind Auto-, Motos- und Velo-Unterstände eine nebensächliche Angelegenheit? Nein! Ihre Mitarbeiter sind Ihnen dankbar, wenn ihre Fahrzeuge witterungsgeschützt parkiert werden können.

Wenden Sie sich bitte mit Ihren Problemen an uns.

Unsere Betriebsberater stehen Ihnen unverbindlich zur Verfügung.

**ERNST SCHEER AG, 9102 Herisau**  
Telephon (071) 51 29 92



BORSARI

Flughafen-Immobilien-Gesellschaft Zürich-Kloten

4 Tanks total 2800 m<sup>3</sup> Heizöl

**Borsari Heizöl- und Benzintanks**

50 Jahre Erfahrung  
Erstklassige Referenzen  
Keine Korrosion  
Kein Unterhalt

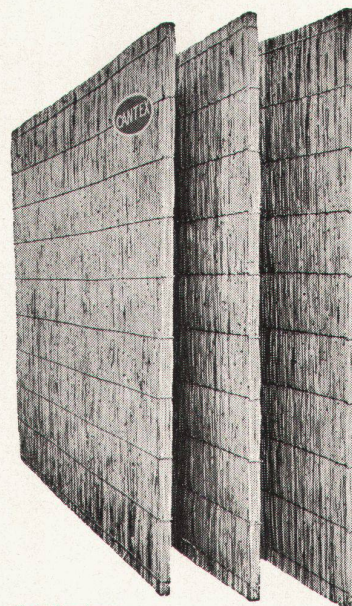
aus Eisenbeton mit  
Plattenauskleidung  
für jeden Bedarf

**Borsari & Co, Zollikon-Zürich**

Tel. (051) 24 96 18

Gegründet 1873

**«CANTEX»**  
gepreßte Schilfrohrplatten  
ein hervorragendes Isoliermaterial



Wärmeleitzahl: 0,047

Großformat:  
200 x 150 cm  
und andere

Stärke: 2 2½ cm  
Gewicht: 4,5 6 kg  
pro m<sup>2</sup>

Stärke: 3½ 5 cm  
Gewicht: 7,5 9,5 kg  
pro m<sup>2</sup>

Verwendung:  
Isolierung von Beton-  
decken, Flachdächern,  
Verkleidung von Mau-  
erwerk, freihängende  
Decken, Unterlagsbö-  
den usw.

Bezug durch  
die Baumaterialien-  
handlungen

Fabrikanten:

**Vereinigte Schilfwebereien Zürich**

Stampfenbachplatz 1

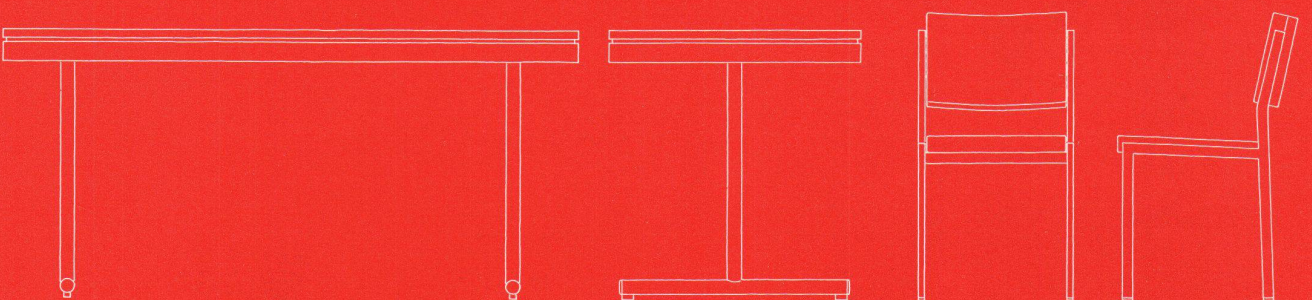
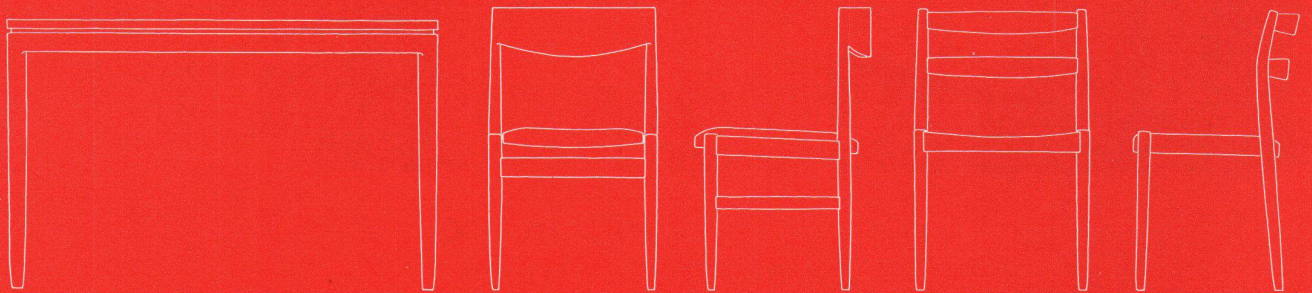
Telephon (051) 28 43 63

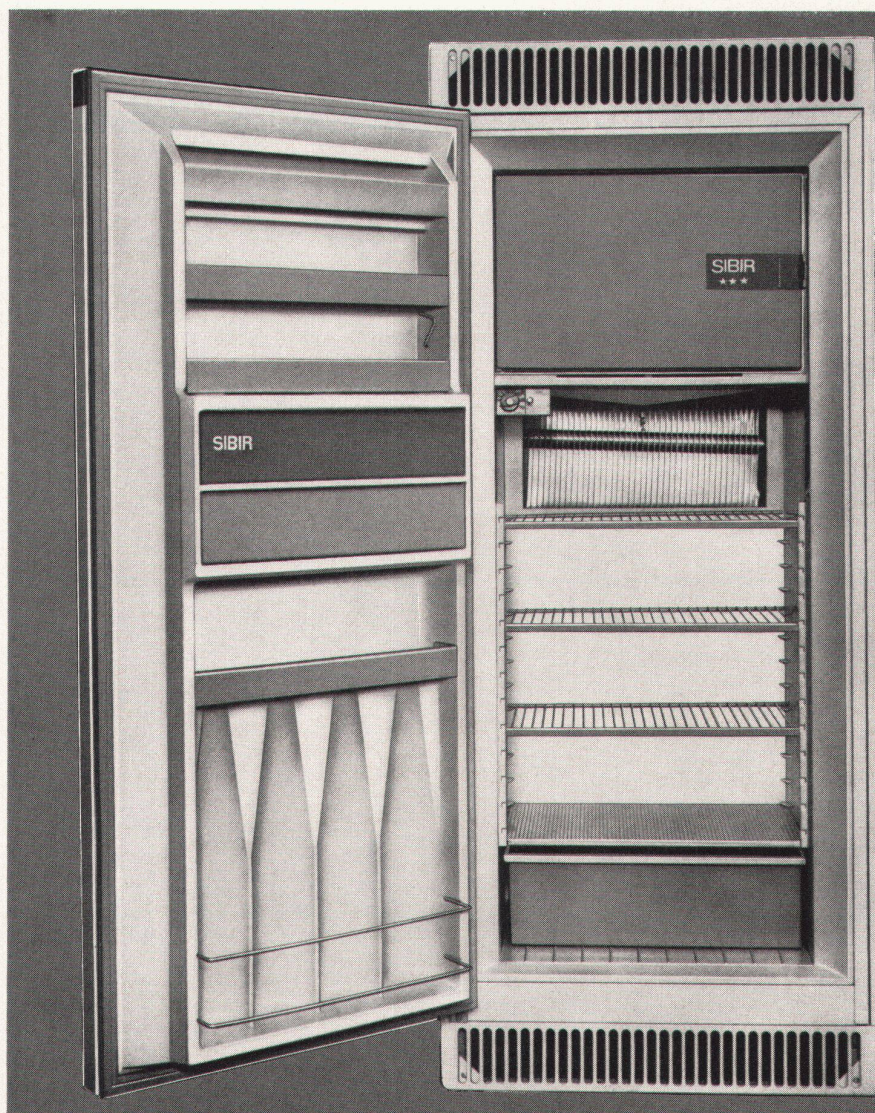
# Tische+Stühle von

AG Möbelfabrik  
Telephon 058 5 2091

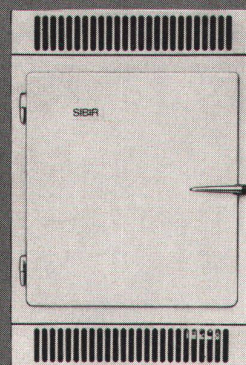
Horgen-Glarus  
in Glarus

# HORGEN—GLARUS

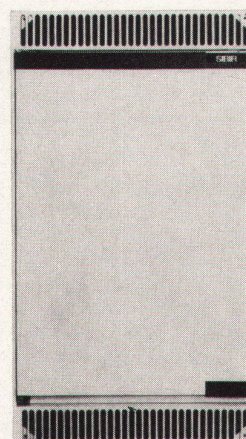
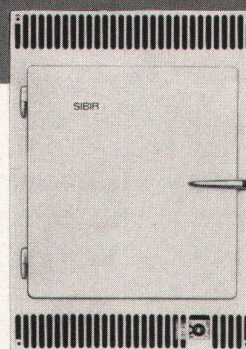




# SIBIR



Für jede Wohnungsgröße  
ein SIBIR-Einbaumodell



## NEU ... der echte \*\*\*Zweitemperaturen- Einbau-Kühlschrank 190 Liter

Der bekannte und bewährte 190-Liter-  
\*\*\*Zweitemperaturen-Kühlschrank mit  
dem aussergewöhnlich grossen Tief-  
kühlfach von 24 Liter (stets  $-18^{\circ}$ ), jetzt  
auch als Einbaumodell erhältlich.

Vollautomatische Abtauung, auto-  
matische Tropfwasser-Ableitung und  
Verdunstung, Magnetband-Türe, kurz,  
ein Kühlschrank, seiner Zeit um Jahre  
voraus.

Damit umfasst das SIBIR-Einbau-  
schrank-Programm  
**4 verschiedene Modelle von 60 bis 190  
Liter Inhalt**

Für jede Wohnungsgröße ein SIBIR.  
Eine Bestellung, ein Mengenrabatt,  
eine Garantie, ein Service.

Verlangen Sie Prospekte, Mass-  
blätter und Offerten beim Fachhandel  
oder bei unserer Verkaufsabteilung.

SIBIR, Kühlapparate GmbH Schlieren  
ZH, Telefon 051 988444



# Kellpax Normtüren vereinfachen die Planung sind preisgünstig und kurzfristig lieferbar

**Aufbau:**

absolut plane, stoss- und gehrungsfreie Flächen aus mattiertem und eloxiertem Peralumanblech. Falzprofile aus Anticorodal eloxiert. Stahlrohrrahmen mit umlaufender Gummidichtung und Schwellenwinkel, Eisenteile feuerverzinkt.

**Besondere qualitative Eigenschaften:**

leichtgängig, absolut verwindungsfrei, vorzügliche Isolation, lange Lebensdauer auch bei harter Beanspruchung, repräsentative Wirkung.

**Zusätzliche Möglichkeiten:**

Gegen einen bescheidenen Mehrpreis kann eine ein- oder zweiteilige Verglasung bis 10 cm über den Drücker angebracht werden.

**Bevorzugte Anwendungsgebiete:**

öffentliche Bauten wie Spitäler, Schulhäuser, Gemeindemagazine.  
Fabrikationsbetriebe mit Verarbeitung verderblicher Nahrungsmittel, wie Käsereien, Metzgereien, Schlachthäuser.  
Kraftwerke, Trafostationen.



2050

800

1000

900

1100

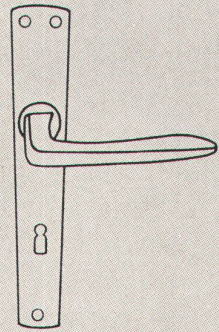


kellpax

Verlangen Sie Prospekt-Unterlagen oder den unverbindlichen Besuch eines technischen KELLPAX-Beraters.

Keller + Co AG  
Kellpax-Metallbau Klingnau  
056 5 11 77

**Ihr  
Vorteil  
liegt auf der  
Hand**



**VGB**

**VGB Messingschilder-  
Garnituren für Anspruchsvolle**

Aus unübertroffen schönem, poren-  
freiem Sandguss.

Reichhaltige Auswahl neuer  
Formen.

Für das gepflegte Heim und für Kun-  
den, die etwas Besonderes wünschen.  
Verlangen Sie bitte Muster und  
Prospekte.

Lieferung durch den Fachhandel.

Hersteller:  
V. Glutz-Blotzheim Nachf. AG  
Solothurn



**Jago**

**TISCHLERPLATTEN**



für höchste Ansprüche  
im Möbel-  
und Innenausbau

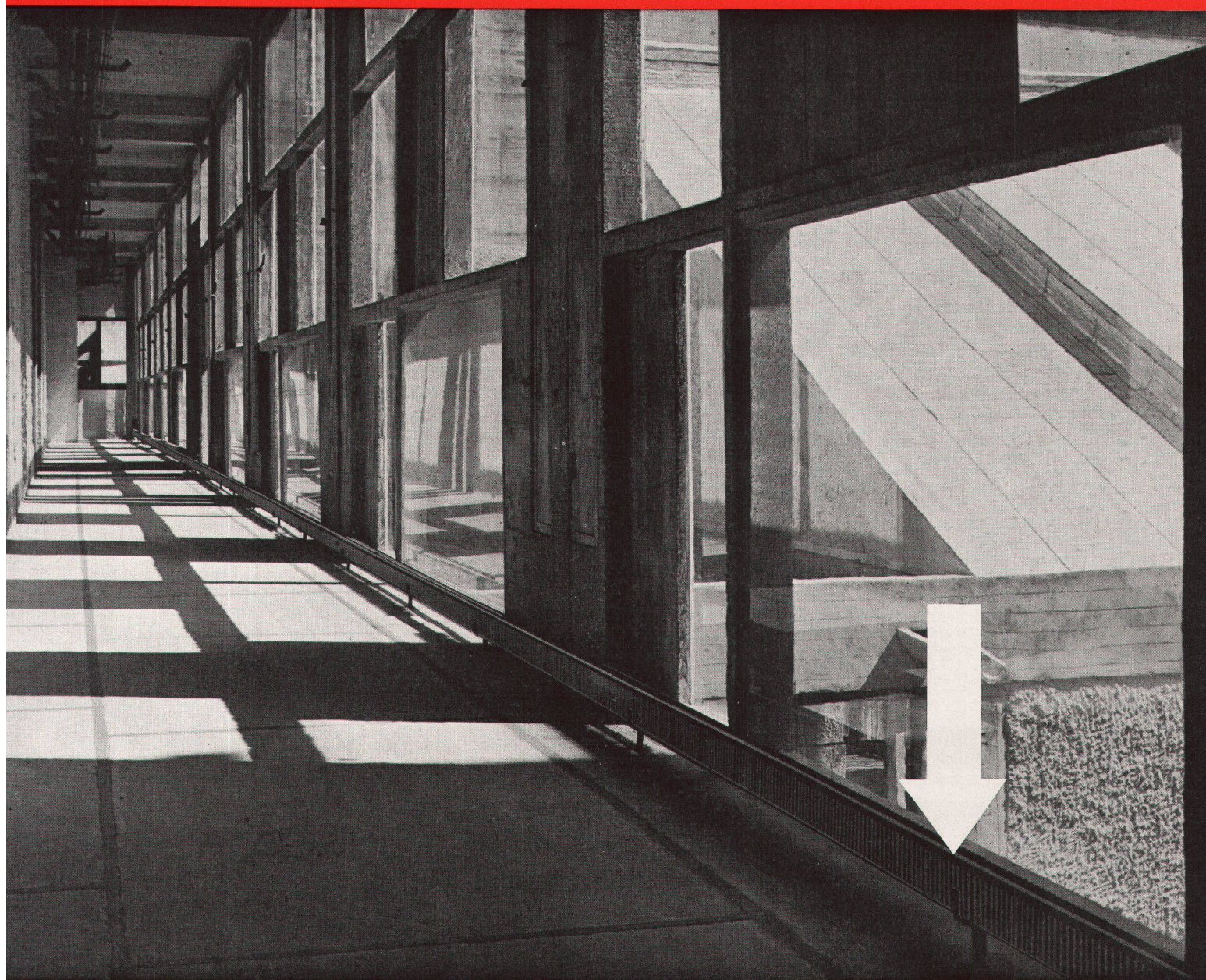
Standardmass 182 x 525 cm

**JAGO-WERKE** Jacques Goldinger AG

Tischler- und Spanplattenfabrik Ermatingen TG Tel. 072/89658

Kloster Sainte-Marie – La Tourette, Eveux-sur-l'Arbresle (Rhône), Frankreich

Architecte: Le Corbusier, Paris



Das Kloster  
Sainte-Marie  
von Le Corbusier  
ist mit

# Runtal

Konvektoren ausgerüstet

Heizwände, Konvektoren, Radiatoren  
Schweizer Patent und Fabrikat  
Verkaufsbüros:  
2000 Neuchâtel, route des Falaises 7  
8032 Zürich, Hedwigstraße 3  
9500 Wil SG, Gallusstraße 10

# Sensationeller Fortschritt in der Wäschepflege

## Der erste Vollautomat mit Temperatur-Elektronik

Den Scharpf-Konstrukteuren ist ein sensationeller Fortschritt gelungen. Der ohnehin schon hochentwickelte Scharpf Vollautomat plus 5 wird in Zukunft elektronisch gesteuert. Temperatur-Elektronik heisst das Reglerelement, welches die jeweiligen Waschttemperaturen mit einer Genauigkeit konstant hält, die schon in der Weltraumtechnik sprichwörtlich wurde. Sicherheit im Programmablauf und in der Temperatur verbürgt einen noch besseren Wascherfolg.

## 14 vollautomatische Waschprogramme

Der Vollautomat plus 5 garantiert durch 14 neue Waschprogramme eine mühelose und individuelle Wäschebehandlung für alle Textilarten.

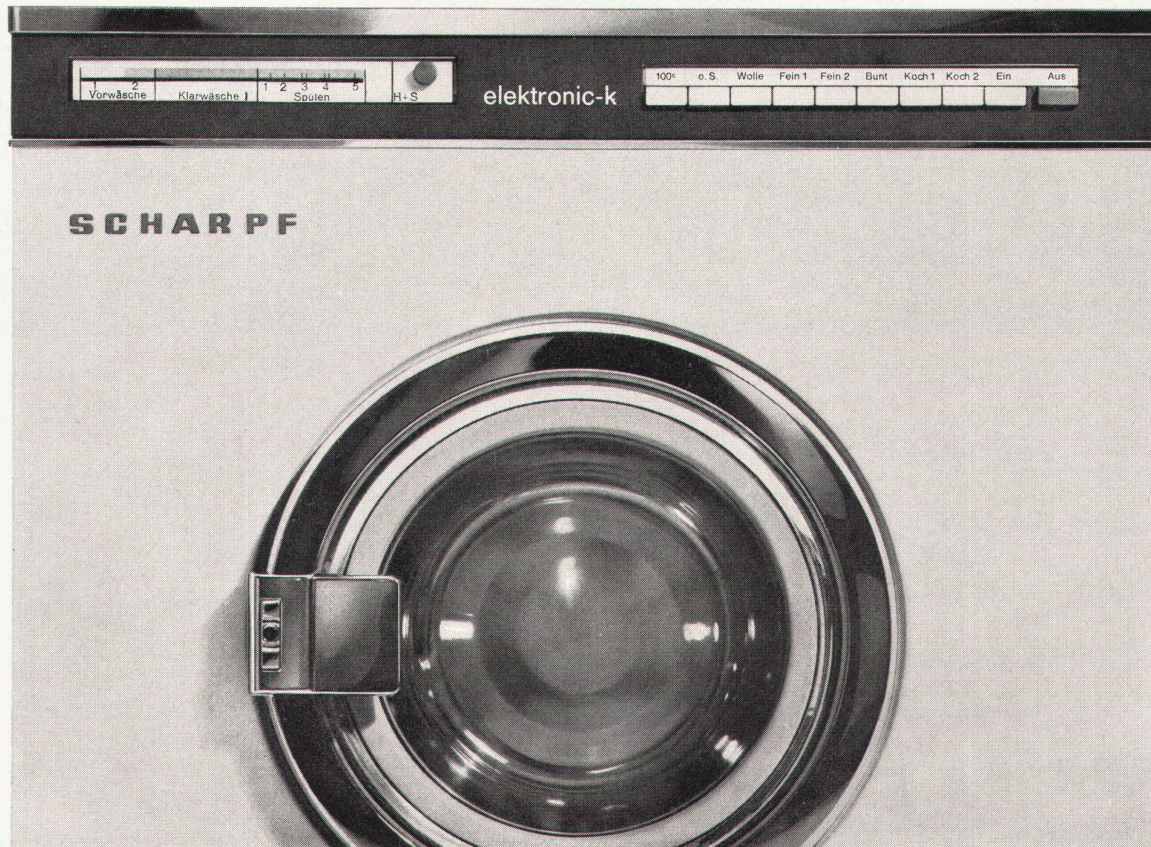
- 4 Koch-Waschprogramme bei 100° C
- 4 Koch-Waschprogramme bei 95° C
- 2 Bunt-Waschprogramme bei 60° C
- 2 Fein-Waschprogramme bei 40° C
- 2 Woll-Waschprogramme bei 25° C

## Zusatzeinrichtung für Nachbehandlungsmittel

Im Scharpf plus 5 kann erstmalig durch eine serienmässig eingebaute Einrichtung im Waschmittelkasten die Wäsche automatisch nachbehandelt werden. Die Mittel für das Stärken oder Weichmachen werden selbsttätig bei allen Programmen dem letzten Spülbad beigegeben.

**SCHARPF**  
hildebrand

Über 15000 Scharpf-Geräte in der Schweiz.  
Seit 15 Jahren Generalvertreter:  
Ed. Hildebrand, Ing.  
Abt. Technische Vertretungen  
8008 Zürich Seefeldstrasse 45  
Telefon 051 34 88 66





## Mensch+Raum+Farbe=Wohlbefinden

Plastofloor Dynamic ist der erste Kunststoffbodenbelag mit der auf wissenschaftlicher Grundlage aufgebauten Ton-in-Ton-Farbgebung. Er genügt höchsten Ansprüchen. Unser Farbsystem mit sinnvoll aufeinander abgestimmten Wand-, Decken- und Bodenbelagsfarben ermöglicht es jedermann, auf einfache Weise wohltuende Ruhe oder anregende Aktivität in seine Räume zu zaubern. Wir senden Ihnen gerne unsere Gratis-Dokumentation «Mensch + Raum + Farbe = Wohlbefinden. Funktionelle Farbgebung mit Plastofloor Dynamic», die Ihnen wertvolle Anregungen gibt. Plastofloor Dynamic, ein weiteres Qualitätsprodukt der Dätwyler AG, Schweizerische Draht-, Kabel- und Gummiwerke, Altdorf-Uri.

*plastofloor dynamic*

Plastofloor Dynamic, der Schweizer Kunststoffbodenbelag, genügt qualitativ und ästhetisch höchsten Ansprüchen.

Plastofloor Dynamic besteht aus einer durchgefärbten PVC-Gehschicht und einer korkhaltigen Unterschicht; beide sind unzertrennbar miteinander verbunden.

Plastofloor Dynamic ist lieferbar in 29 verschiedenen Farbtönen, in flexiblen Bahnen von 150 cm Breite und in Platten von 25×25, 30×30 und 50×50 cm. Je nach Verwendungszweck stehen 3 Belagsdicken zur Verfügung: Typ 23 = 2,3 mm; Typ 26 = 2,6 mm; Typ 34 = 3,4 mm.

Plastofloor Dynamic, ein weiteres Dätwyler Qualitätsprodukt, hat folgende Eigenschaften:

strapazierfähig und dauerhaft  
angenehm elastisch und trittsicher  
leicht zu reinigen  
anspruchlos in der Pflege  
öl-, fett- und weitgehend säurebeständig.

Plastofloor Dynamic bietet unbegrenzte Gestaltungs- und Anwendungsmöglichkeiten in Neu- und Umbauten. Plastofloor Dynamic ist der ideale Bodenbelag für Wohnräume, Küchen, Badzimmer, Korridore, Büros, Labors, Spitäler, Schulen, Turnhallen, Läden, öffentliche Lokale, Hotels, Restaurants, usw. Auch auf jeder Treppe läßt sich Plastofloor Dynamic leicht verlegen.

Kleine materialbedingte Abweichungen in Farbe und Struktur vorbehalten.

Permanente Ausstellungen in den Bau-messen von Zürich, Bern, Lausanne, Luzern und Bauzentrum Wien.

Verkauf und Verlegung, Muster und Of-ferten durch den Fachhandel.

Garantie nach den SIA-, DIN- und Oe-Normen.

Bezugsquellennachweis durch

# Dätwyler

Dätwyler AG  
Schweiz. Draht-, Kabel- und Gummiwerke  
Altdorf-Uri  
Telefon 044 / 2 13 13

