

Endicott Laboratorien (Endo) in Garden City, Long Island, 1963 : 1964. Architekt Paul Rudolph, Yale, New Haven, USA

Autor(en): [s.n.]

Objektyp: **Article**

Zeitschrift: **Das Werk : Architektur und Kunst = L'oeuvre : architecture et art**

Band (Jahr): **52 (1965)**

Heft 2: **Beginn der Moderne in Paris : zwei Laboratoriumsgebäude**

PDF erstellt am: **13.09.2024**

Persistenter Link: <https://doi.org/10.5169/seals-40421>

Nutzungsbedingungen

Die ETH-Bibliothek ist Anbieterin der digitalisierten Zeitschriften. Sie besitzt keine Urheberrechte an den Inhalten der Zeitschriften. Die Rechte liegen in der Regel bei den Herausgebern.

Die auf der Plattform e-periodica veröffentlichten Dokumente stehen für nicht-kommerzielle Zwecke in Lehre und Forschung sowie für die private Nutzung frei zur Verfügung. Einzelne Dateien oder Ausdrucke aus diesem Angebot können zusammen mit diesen Nutzungsbedingungen und den korrekten Herkunftsbezeichnungen weitergegeben werden.

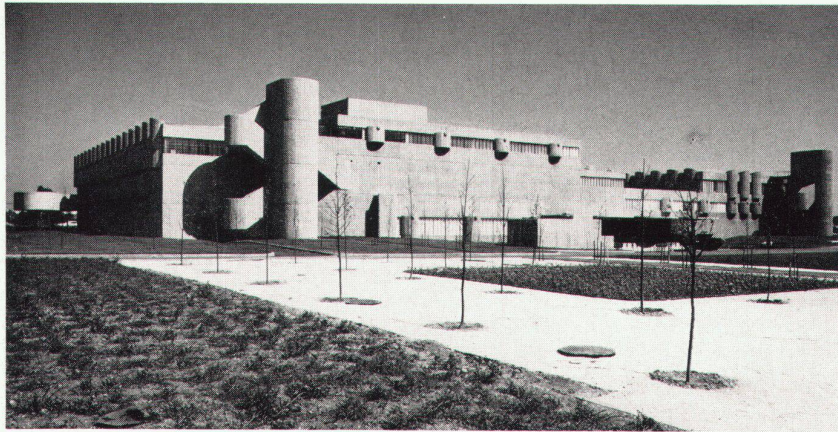
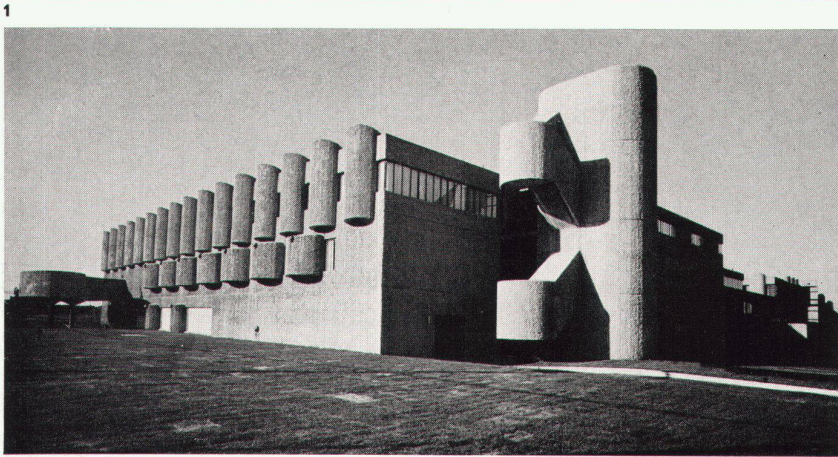
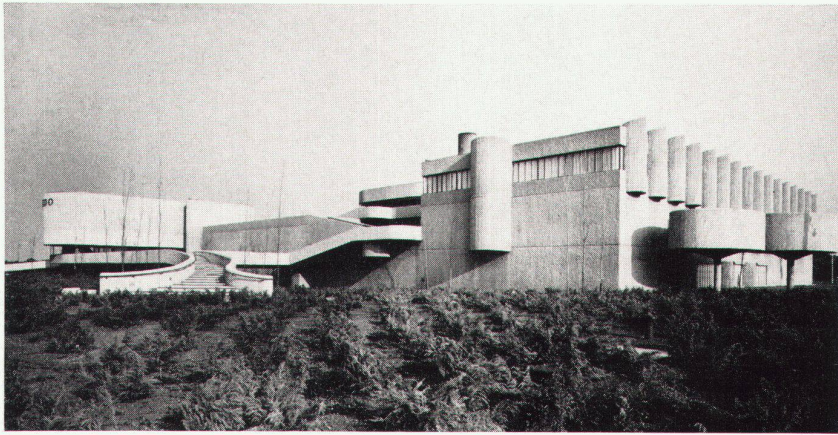
Das Veröffentlichen von Bildern in Print- und Online-Publikationen ist nur mit vorheriger Genehmigung der Rechteinhaber erlaubt. Die systematische Speicherung von Teilen des elektronischen Angebots auf anderen Servern bedarf ebenfalls des schriftlichen Einverständnisses der Rechteinhaber.

Haftungsausschluss

Alle Angaben erfolgen ohne Gewähr für Vollständigkeit oder Richtigkeit. Es wird keine Haftung übernommen für Schäden durch die Verwendung von Informationen aus diesem Online-Angebot oder durch das Fehlen von Informationen. Dies gilt auch für Inhalte Dritter, die über dieses Angebot zugänglich sind.

Endicott Laboratorien (Endo) in Garden City, Long Island, 1963

1964. Architekt: Paul Rudolph, Yale, New Haven, USA



Dieses Gebäude der Endo, welche viele Betriebe umfaßt, ist das Mutterhaus, die leitende Zentrale der Gesellschaft. Das Gebäude in der Gartenstadt wird auch für Forschungslaboratorien gebraucht, teilweise auch für Produktion, Verlad und Lager. Es ist auch ein Repräsentationsgebäude, das mithelfen soll, das «image» der Gesellschaft festzulegen. Das ganze Gebäude ist aus vorgespanntem Beton konstruiert. Der auffallendste Teil sind die Treppentürme im Hintergrund, welche begehbare Skulpturen darstellen. Sie sind bedingt durch die immer strengeren Vorschriften des Feuerschutzes, welcher verlangt, daß die Sicherheitstreppe vollkommen getrennt vom Arbeitsplatz sind und im Falle eines Brandes einen sicheren Ausgang aus dem Gebäude garantieren.

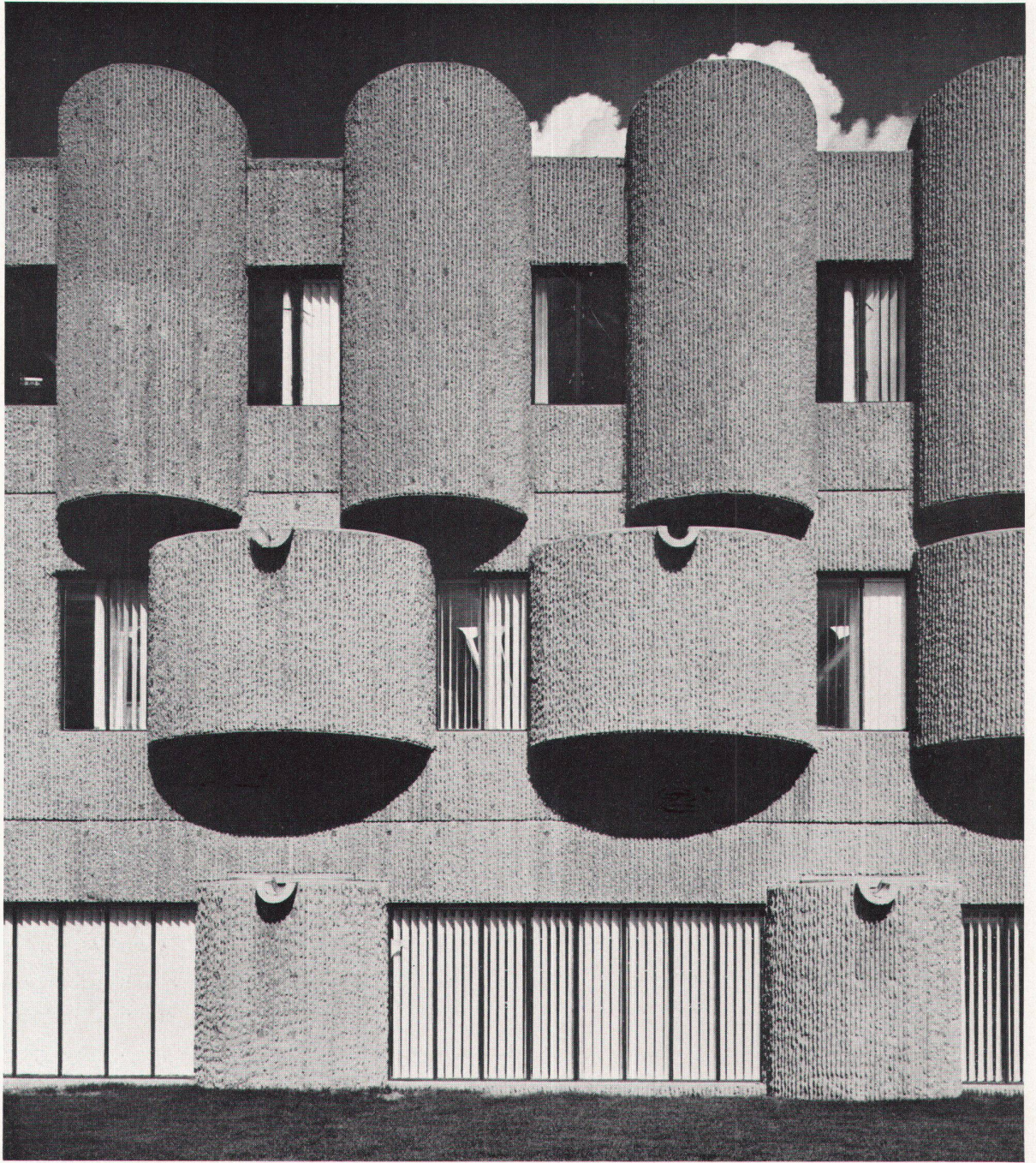
Wegen der vollständigen Überbauung von Manhattan sind immer mehr Betriebe gezwungen, sich entlang der großen Autostraßen anzusiedeln, welche die Städte umgeben und freie Zufahrt gewährleisten. Zu ihnen gehört auch Endo. Sie zeichnet sich aber dadurch aus, daß sie nicht den billigen Weg jener Tausende von häßlichen Betrieben ging, welche die Straßen säumen. Ihr Gebäude am Meadowbrook Parkway in Garden City, Long Island, einem Teil des Staates New York, welcher sich gegen den Atlantik hin zieht, lenkt das Auge derer auf sich, die vorbeifahren.

1
Eingangsseite
Face de l'entrée
Entrance side

2
Seitliche und rückwärtige Ansicht
Vue arrière et latérale
Side and rear view

3
Rückwärtige Ansicht
Vue arrière
Rear view

4
Seitliche Ansicht
Vue latérale
Side view

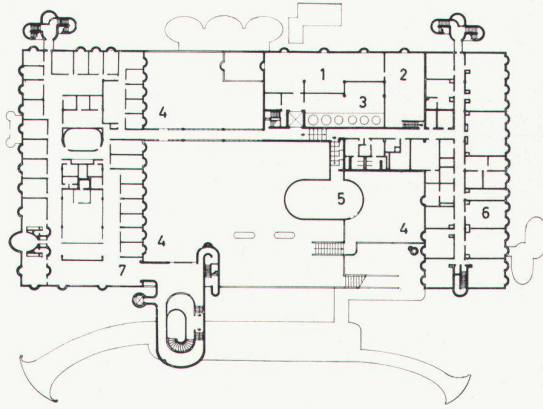


5

5
Laboratoriumstrakt
Aile des laboratoires
Laboratory wing

6
Grundriß drittes Geschoß
Plan, troisième étage
Plan, third floor

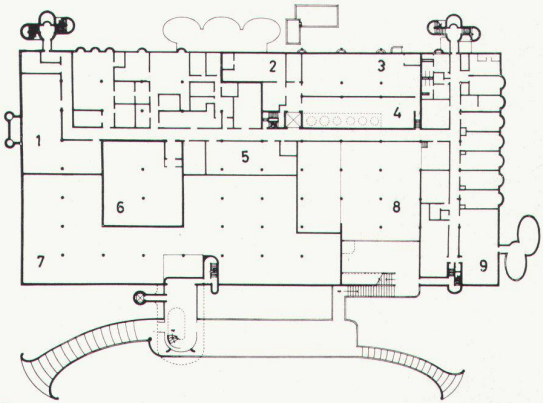
- 1 Wägeraum
- 2 Bibliothek
- 3 Tankraum
- 4 Dach
- 5 Cafeteria
- 6 Laboratorien
- 7 Verwaltungsflügel



6

7
Grundriß zweites Geschoß
Plan, deuxième étage
Plan, second floor

- 1 Luftverarbeitung
- 2 Narkotika
- 3 Trockenraum
- 4 Tankraum
- 5 Vorratsraum
- 6 Narkotika
- 7 Offen zum oberen Geschoß
- 8 Luftverarbeitung
- 9 Tierversuche



7

9
Direktionsflügel
Aile de la direction
Management wing

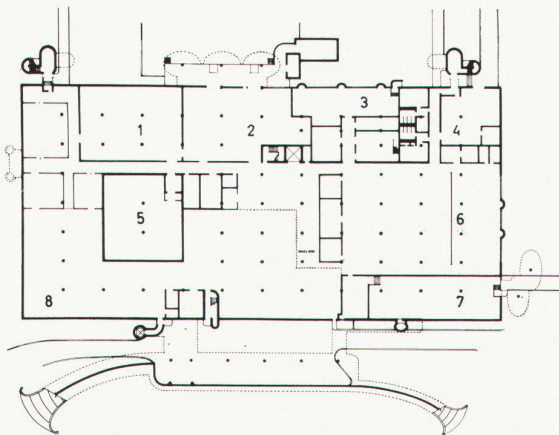
10
Freistehender Treppenturm
Tour-escaliers isolée
Free-standing stairway tower

11
Eingang
Entrée
Entrance

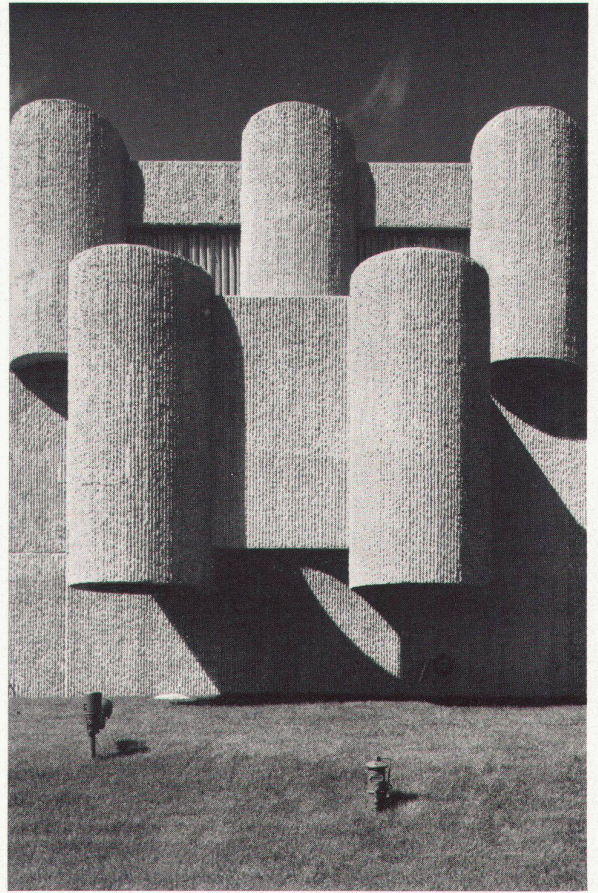
12
Restaurant und Dachgarten
Restaurant et toit-jardin
Restaurant and roof garden

8
Grundriß Erdgeschoß
Plan, rez-de-chaussée
Plan, ground floor

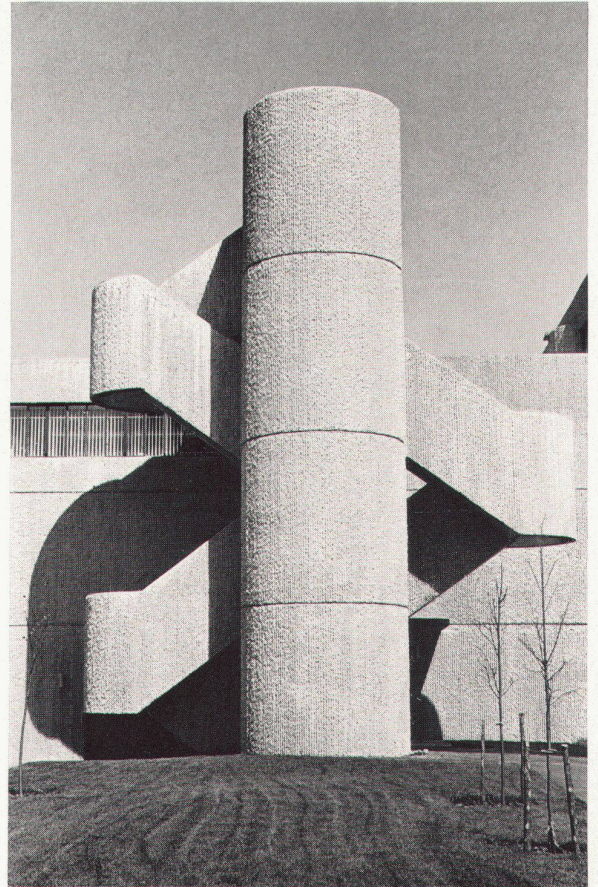
- 1 Vorratsraum
- 2 Versandraum
- 3 Konfektionierung
- 4 Chemieraum
- 5 Narkotika
- 6 Abfüllung
- 7 Motorenraum
- 8 Warenlager



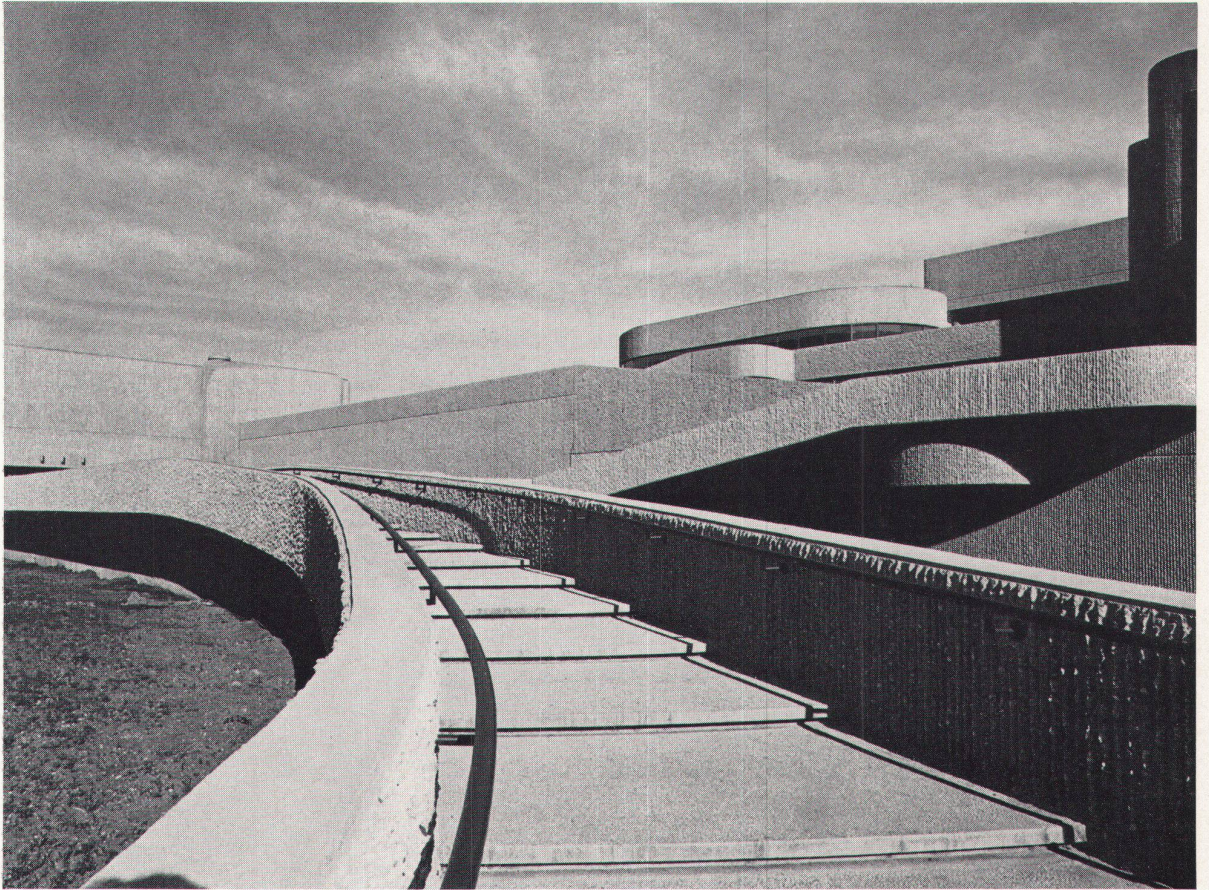
8



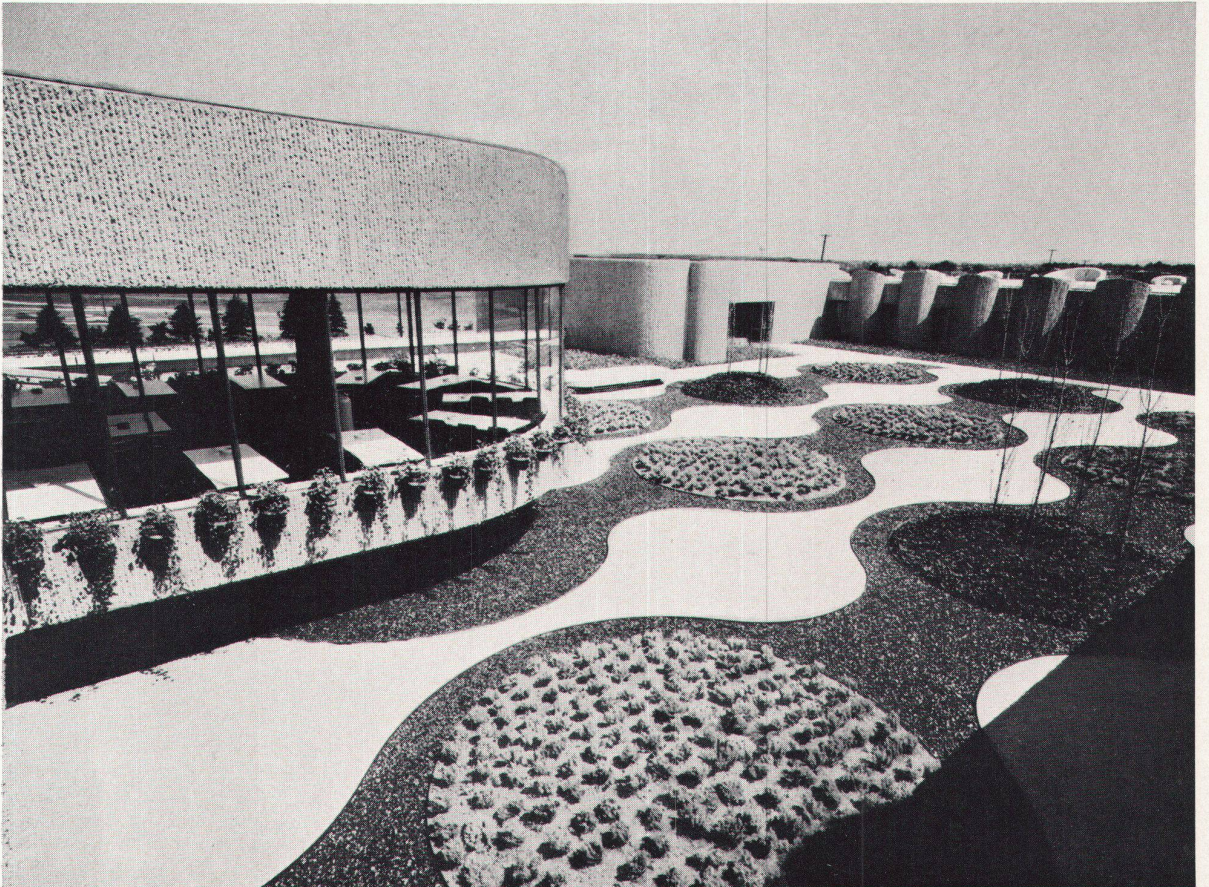
9



10



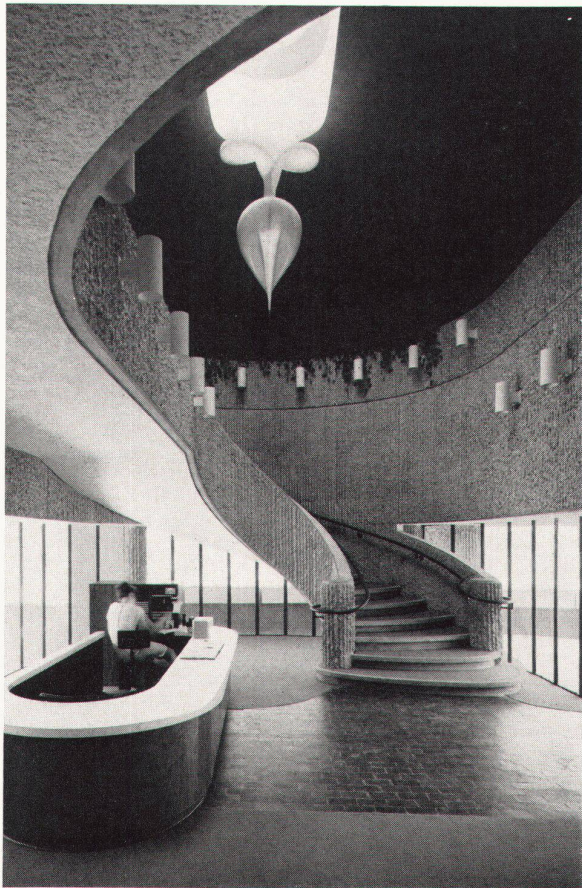
11



12



13



14

13
Empfangshalle im Untergeschoß und Treppe. Die Teppiche auf den Stufen in leuchtendem Orange
Hall de réception au sous-sol et escalier. Les tapis d'escalier sont d'un orange très vif
Reception hall in basement and staircase. The stair-carpeting is in glowing orange

14
Empfangshalle im Obergeschoß. Die hängende Skulptur von Will Reimann. Zwischen den Lampen Efeu
Hall de réception au premier étage. Sculpture suspendue de Will Reimann. Du lierre entre les lampes
Reception hall in the upper storey. Pendant sculpture by Will Reimann. Ivy among the lamps

Photos: Robert Perron, New Haven