

Objektyp: **Advertising**

Zeitschrift: **Das Werk : Architektur und Kunst = L'oeuvre : architecture et art**

Band (Jahr): **52 (1965)**

Heft 10: **Einfamilienhäuser**

PDF erstellt am: **12.07.2024**

### **Nutzungsbedingungen**

Die ETH-Bibliothek ist Anbieterin der digitalisierten Zeitschriften. Sie besitzt keine Urheberrechte an den Inhalten der Zeitschriften. Die Rechte liegen in der Regel bei den Herausgebern.

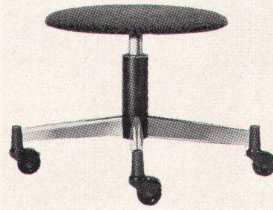
Die auf der Plattform e-periodica veröffentlichten Dokumente stehen für nicht-kommerzielle Zwecke in Lehre und Forschung sowie für die private Nutzung frei zur Verfügung. Einzelne Dateien oder Ausdrucke aus diesem Angebot können zusammen mit diesen Nutzungsbedingungen und den korrekten Herkunftsbezeichnungen weitergegeben werden.

Das Veröffentlichen von Bildern in Print- und Online-Publikationen ist nur mit vorheriger Genehmigung der Rechteinhaber erlaubt. Die systematische Speicherung von Teilen des elektronischen Angebots auf anderen Servern bedarf ebenfalls des schriftlichen Einverständnisses der Rechteinhaber.

### **Haftungsausschluss**

Alle Angaben erfolgen ohne Gewähr für Vollständigkeit oder Richtigkeit. Es wird keine Haftung übernommen für Schäden durch die Verwendung von Informationen aus diesem Online-Angebot oder durch das Fehlen von Informationen. Dies gilt auch für Inhalte Dritter, die über dieses Angebot zugänglich sind.

# stollgiroflex rembo



## Sie, als Architekt – und auch wir

Sie, als Architekt, tragen eine grosse Verantwortung. Sie bauen für den Menschen. Aus der Funktion heraus bilden Sie Lebensräume, die der menschlichen Psyche wohl tun, die den heutigen Bedürfnissen entsprechen und in unsere moderne Welt hineinpassen. Dafür setzen Sie sich ein, in zäher Arbeit und mit den modernsten Mitteln.

Wir versuchen Ähnliches. Das Leben spielt sich heute meist sitzend ab. Der Arbeitsstuhl muss in jeder Beziehung perfekt sein! Deshalb liessen wir das Sitzen wissenschaftlich untersuchen. Daraus entstanden arbeitsphysiologische Richtlinien, die heute allgemein als gültig anerkannt werden. Sie dienen dem bekannten Designer Professor Arno Votteler als Grundlagen für unsere vier neuen Drehstuhlserien.

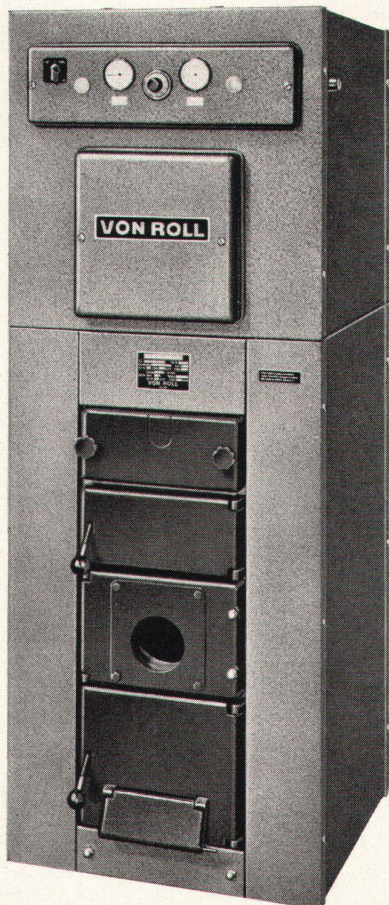
Serie Rembo – Bürodrehstühle für den neuzeitlichen Arbeitsplatz. Aus den Bedürfnissen der Praxis heraus entstanden, geben sie Ihnen die Möglichkeit, die von Ihnen geschaffenen Lebensräume mit anatomisch richtigen und formschönen Drehstühlen auszustatten. Serie Rembo erhielt die Auszeichnung «Die gute Form»

Anatomisch richtig sitzen

# stollgiroflex

# Ich bin der erste

Kombikessel,  
der in der Normalausführung  
einen Warmwasserspeicher  
**aus Chromnickelstahl**  
besitzt



**VON ROLL AG.**  
Werk Klus, 4710 Klus

Meine Herkunft:

**VON ROLL**

Mein Name:

**Kombikessel**

Typ V-Rt-0S

Meine Leistungen: 15000 - 40000 kcal/h

Mein Warmwasserspeicher aus Chromnickelstahl  
liefert je nach Inhalt (125 l oder 165 l)  
300-400 Liter Warmwasser von 60 Grad  
in der Stunde.

Man schätzt mich deswegen doppelt, und  
**ich koste nicht mehr.**

Meine Werkstoffe ermöglichen mir, wie man weiss,  
ein langes Leben. Gusseisen widersteht der Korrosion.  
Chromnickelstahl ist gegen aggressive Wasser  
gewappnet, braucht also keinen besondern Schutz  
und ist zudem hygienisch.

Ich kann wirklich sagen, dass ich alle Erwartungen  
erfülle, ohne dabei unbescheiden zu sein.