

Objektyp: **Advertising**

Zeitschrift: **Das Werk : Architektur und Kunst = L'oeuvre : architecture et art**

Band (Jahr): **53 (1966)**

Heft 1: **Universitätsgebäude in England**

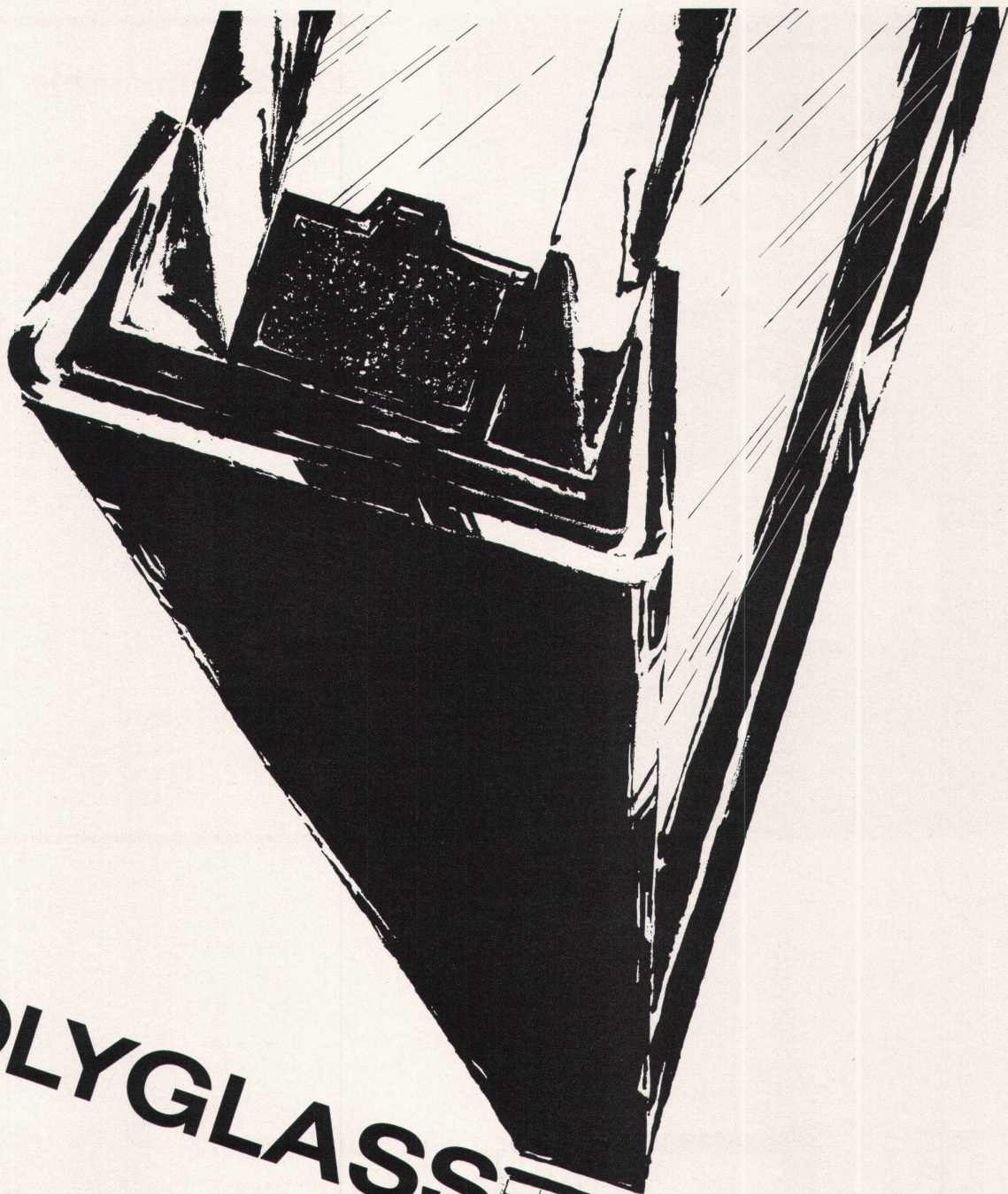
PDF erstellt am: **30.06.2024**

### **Nutzungsbedingungen**

Die ETH-Bibliothek ist Anbieterin der digitalisierten Zeitschriften. Sie besitzt keine Urheberrechte an den Inhalten der Zeitschriften. Die Rechte liegen in der Regel bei den Herausgebern. Die auf der Plattform e-periodica veröffentlichten Dokumente stehen für nicht-kommerzielle Zwecke in Lehre und Forschung sowie für die private Nutzung frei zur Verfügung. Einzelne Dateien oder Ausdrucke aus diesem Angebot können zusammen mit diesen Nutzungsbedingungen und den korrekten Herkunftsbezeichnungen weitergegeben werden. Das Veröffentlichen von Bildern in Print- und Online-Publikationen ist nur mit vorheriger Genehmigung der Rechteinhaber erlaubt. Die systematische Speicherung von Teilen des elektronischen Angebots auf anderen Servern bedarf ebenfalls des schriftlichen Einverständnisses der Rechteinhaber.

### **Haftungsausschluss**

Alle Angaben erfolgen ohne Gewähr für Vollständigkeit oder Richtigkeit. Es wird keine Haftung übernommen für Schäden durch die Verwendung von Informationen aus diesem Online-Angebot oder durch das Fehlen von Informationen. Dies gilt auch für Inhalte Dritter, die über dieses Angebot zugänglich sind.



# POLYGLASS

Verkauf durch den Glasgrosshandel

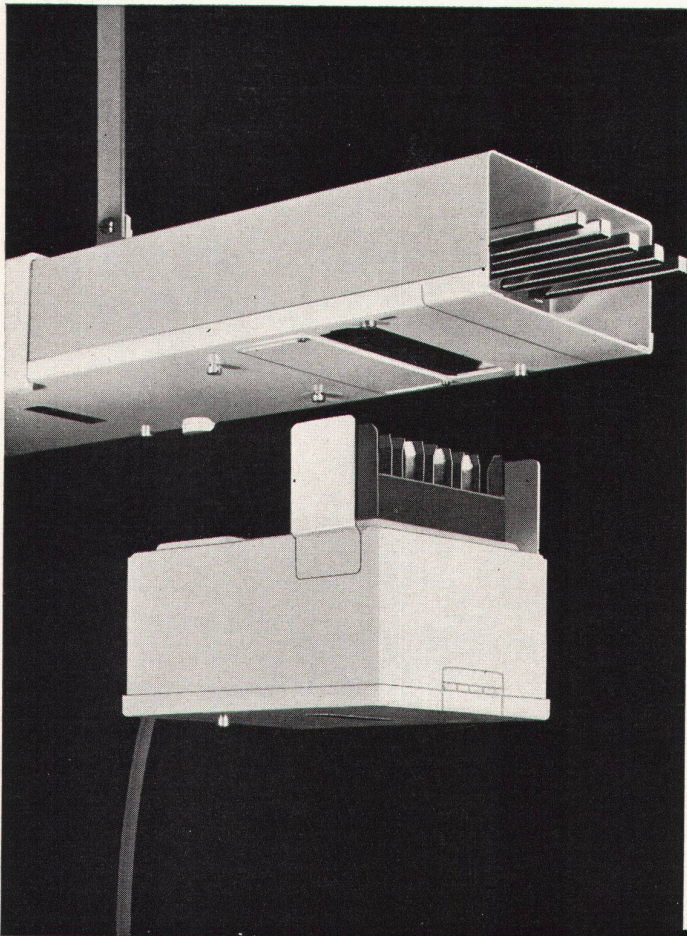
Das mehrscheibige  
**Isolierglas**  
aus "Duplex" - Spiegelglas  
oder aus Fensterglas  
wird von einem  
**rostfreien Stahlrahmen**  
umschlossen.



Generalvertretung für die Schweiz : O. CHARDONNENS A.G., Genferstrasse, 21 - 8027 Zürich - Tel. : 051/25.50.46

GLACIERIES DE SAINT-ROCH s.a.

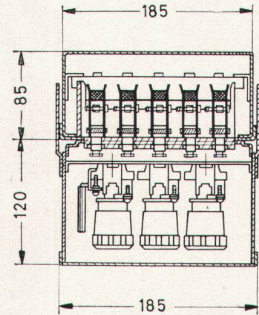
**DIVISION GLACIERIES DE LA SAMBRE • AUVELAIS • BELGIEN**



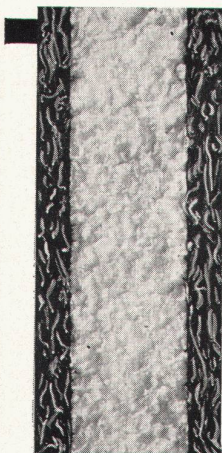
## Woertz Stromkanäle



für Maschinen-  
anschlüsse in  
Fabriken, Werkstätten  
und Montagehallen



Oskar Woertz  
Fabrik elektrotechnischer Artikel  
Eulerstrasse 55 - 4002 Basel 2  
Telephon 061 - 23 45 30



Die ideale Verbindung  
Isolierstoff + Putzträger

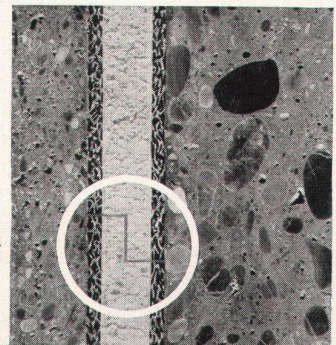
# SCHICHTEX

HARTSCHAUM-SCHICHTPLATTE  
abscherfest

Plattengröße 200x50 cm  
auf Wunsch 90-248x50 cm

Stärke	Gewicht	k-Wert
25 mm	5 kg	1,173 kcal/m <sup>2</sup> h °C
35 mm	6 kg	0,835 kcal/m <sup>2</sup> h °C
50 mm	7,5 kg	0,583 kcal/m <sup>2</sup> h °C
75 mm	8 kg	0,387 kcal/m <sup>2</sup> h °C

Falz verhindert  
Kältebrücken



**Bau+Industriebedarf AG** 4002 Basel, Lange Gasse 19, Telefon 061 35 20 65