

# Häuser an der Greene Street, New Haven, Conn. : Architekt : William Mileto, New Haven, Conn.

Autor(en): [s.n.]

Objektyp: **Article**

Zeitschrift: **Das Werk : Architektur und Kunst = L'oeuvre : architecture et art**

Band (Jahr): **53 (1966)**

Heft 2: **Wohnhäuser**

PDF erstellt am: **30.06.2024**

Persistenter Link: <https://doi.org/10.5169/seals-41172>

## **Nutzungsbedingungen**

Die ETH-Bibliothek ist Anbieterin der digitalisierten Zeitschriften. Sie besitzt keine Urheberrechte an den Inhalten der Zeitschriften. Die Rechte liegen in der Regel bei den Herausgebern.

Die auf der Plattform e-periodica veröffentlichten Dokumente stehen für nicht-kommerzielle Zwecke in Lehre und Forschung sowie für die private Nutzung frei zur Verfügung. Einzelne Dateien oder Ausdrucke aus diesem Angebot können zusammen mit diesen Nutzungsbedingungen und den korrekten Herkunftsbezeichnungen weitergegeben werden.

Das Veröffentlichen von Bildern in Print- und Online-Publikationen ist nur mit vorheriger Genehmigung der Rechteinhaber erlaubt. Die systematische Speicherung von Teilen des elektronischen Angebots auf anderen Servern bedarf ebenfalls des schriftlichen Einverständnisses der Rechteinhaber.

## **Haftungsausschluss**

Alle Angaben erfolgen ohne Gewähr für Vollständigkeit oder Richtigkeit. Es wird keine Haftung übernommen für Schäden durch die Verwendung von Informationen aus diesem Online-Angebot oder durch das Fehlen von Informationen. Dies gilt auch für Inhalte Dritter, die über dieses Angebot zugänglich sind.

## Häuser an der Greene Street, New Haven, Conn.

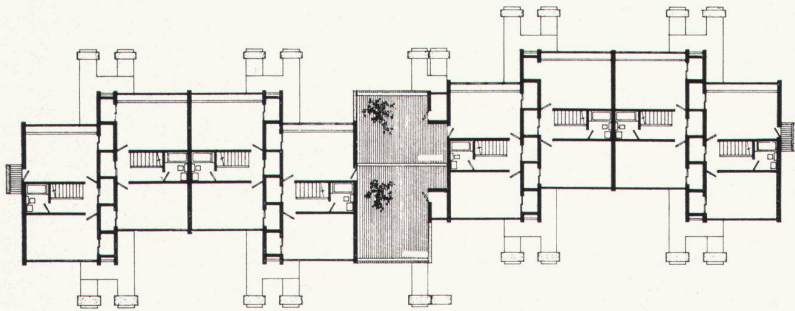
Architekt: William Mileto, New Haven, Conn.

Es handelt sich um Häuser mit niedrigen Mietpreisen, jedoch privatwirtschaftlicher Finanzierung. Von den 34 Einheiten haben 16 ein, 16 zwei und 2 drei Schlafzimmer. Die Wohnungen mit einem Schlafzimmer befinden sich im zweiten Geschoß der Duplexhäuser, welche in den beiden unteren Geschossen die größeren Wohnungen enthalten.

Die Gebäude sind außen teils verputzt, teils mit sichtbarem Redwood. Die Zimmer sind groß, die Böden aus Hartholz, die Installationen fortschrittlich, begehbare Schränke und Air-conditioning.



1



2

1  
Detail der Eingangstreppe  
Détail des escaliers de l'entrée  
Detail of the entrance staircase

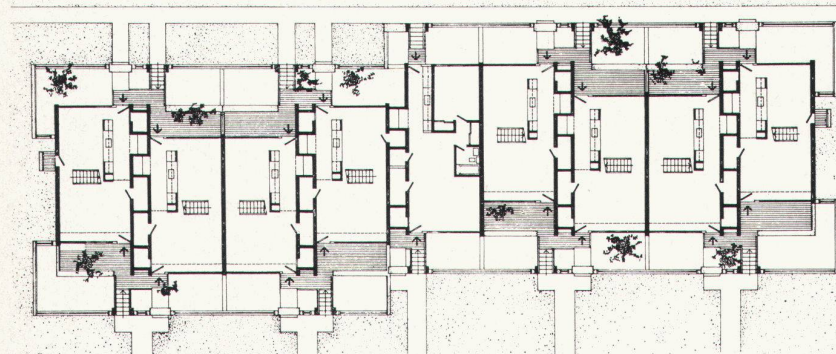
2  
Zweites Geschoß  
Deuxième étage  
Second floor

3  
Erstes Geschoß  
Premier étage  
First floor

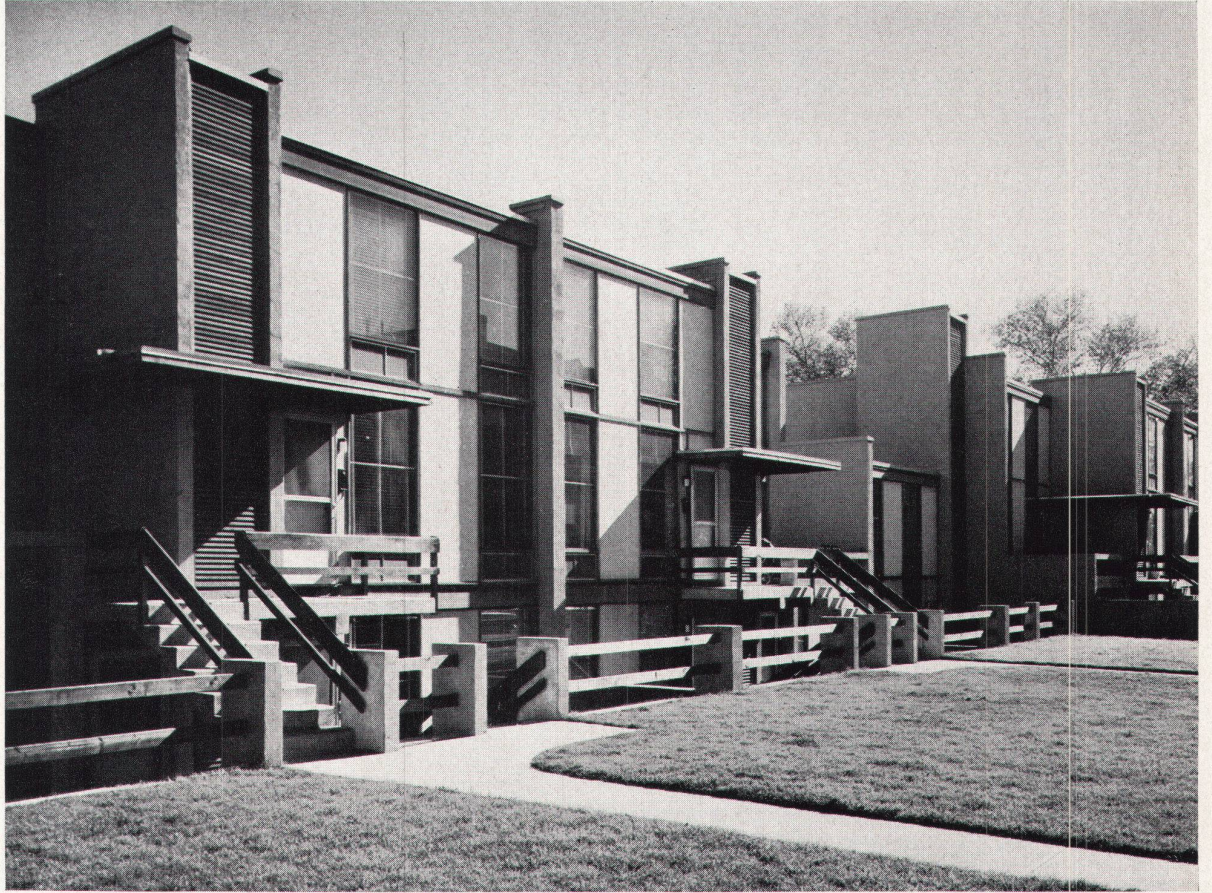
4  
Fassade zum Park  
Face côté jardin  
Façade on garden side

5  
Straßenfassade  
Face côté rue  
Façade on street side

Photos: Robert Perron, New Haven, Conn.



3



4



5