

Quelle-Fertighaus : Hersteller : Quelle Fertighaus GmbH, Fürth, Bayern

Autor(en): [s.n.]

Objekttyp: **Article**

Zeitschrift: **Das Werk : Architektur und Kunst = L'oeuvre : architecture et art**

Band (Jahr): **53 (1966)**

Heft 4: **Fertighäuser**

PDF erstellt am: **30.06.2024**

Persistenter Link: <https://doi.org/10.5169/seals-41185>

Nutzungsbedingungen

Die ETH-Bibliothek ist Anbieterin der digitalisierten Zeitschriften. Sie besitzt keine Urheberrechte an den Inhalten der Zeitschriften. Die Rechte liegen in der Regel bei den Herausgebern.

Die auf der Plattform e-periodica veröffentlichten Dokumente stehen für nicht-kommerzielle Zwecke in Lehre und Forschung sowie für die private Nutzung frei zur Verfügung. Einzelne Dateien oder Ausdrucke aus diesem Angebot können zusammen mit diesen Nutzungsbedingungen und den korrekten Herkunftsbezeichnungen weitergegeben werden.

Das Veröffentlichen von Bildern in Print- und Online-Publikationen ist nur mit vorheriger Genehmigung der Rechteinhaber erlaubt. Die systematische Speicherung von Teilen des elektronischen Angebots auf anderen Servern bedarf ebenfalls des schriftlichen Einverständnisses der Rechteinhaber.

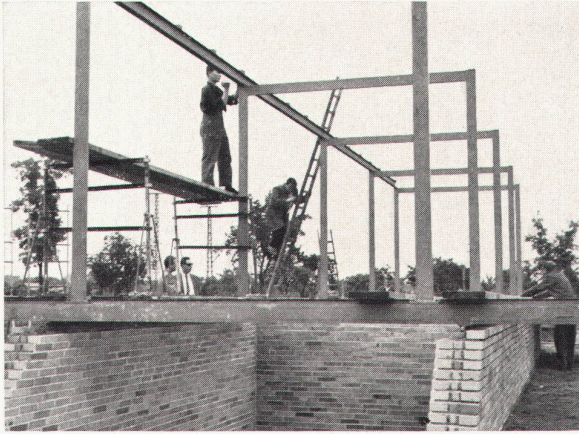
Haftungsausschluss

Alle Angaben erfolgen ohne Gewähr für Vollständigkeit oder Richtigkeit. Es wird keine Haftung übernommen für Schäden durch die Verwendung von Informationen aus diesem Online-Angebot oder durch das Fehlen von Informationen. Dies gilt auch für Inhalte Dritter, die über dieses Angebot zugänglich sind.

Quelle-Fertighaus

Hersteller: Quelle Fertighaus GmbH, Fürth, Bayern

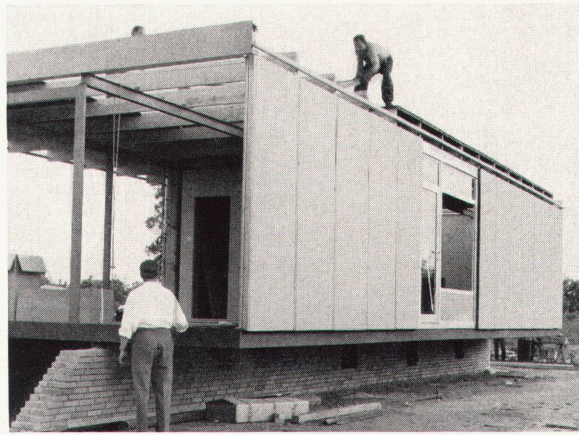
Das Quelle-Haus ist ein eingeschossiger, teilweise unterkellertes Flachdachbau und wird in vier verschiedenen Hausformen geliefert. Streifenfundamente werden örtlich aus Mauerwerk oder Beton errichtet. Die Last des Daches und der Wände werden über den tragenden Stahlrahmen in die Fundamente abgeleitet. Die Wände bestehen aus Sandwichplatten, die im Kern eine Mineralfasermatte enthalten, beidseitig bedeckt von einer Spanplatte, die mit je einer Alufolie überzogen ist. Der tragende Stahlrahmen ist allseitig mit 5 mm dicken Asbestzementplatten ummantelt. Das Wandelement wiegt 125 kg, die Installationszelle 1,8 t. Die Installationszelle wird mit dem Lastwagen an die Baustelle gefahren und von dort mit Rollen zum Einbauort gebracht. Das Gewicht der Wände ist so bemessen, daß sie ohne technische Hilfsmittel versetzt werden können. Die oberste Dachhaut besteht aus einer Polyisobutylenfolie, die auf einer Holzspanplatte aufgezogen ist. Zwischen dieser Bedeckung und der Zimmerdecke befindet sich ein entlüfteter Dachraum von 6 bis 20 mm. Das Dach wird nach innen entwässert.



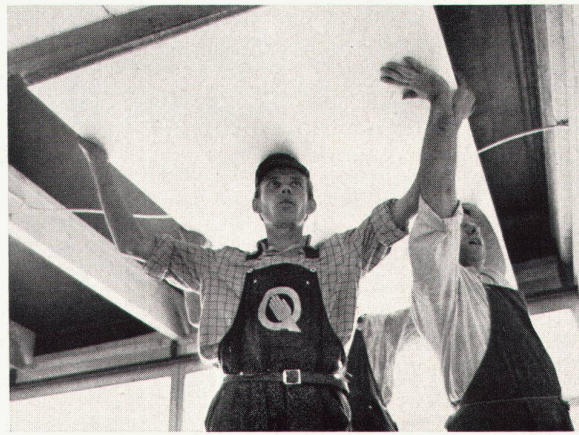
1



2



3



4

1

Auf den Fundament- und Kellermauern entsteht das Stahlskelett
La charpente métallique est montée sur les murs de fondation et de la cave
The steel framework grows up on the foundations and cellar walls

2

Die Installationszelle wird eingefahren, die Heizung montiert, das Dach entsteht
Le bloc sanitaire est avancé, on monte le chauffage et on couvre le toit
The plumbing unit is moved into place, the heating installed, the roof takes shape

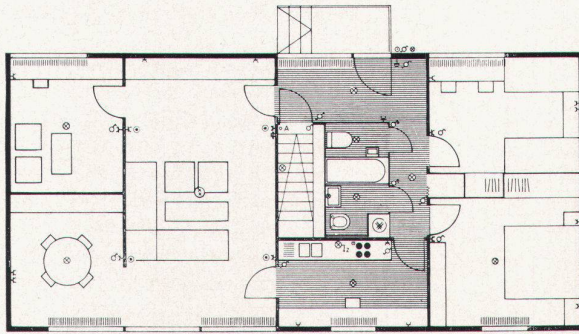
3

Außenwände, Fenster und Türen werden montiert
Montage des murs extérieurs, des fenêtres et des portes
Exterior walls, windows and doors are fitted

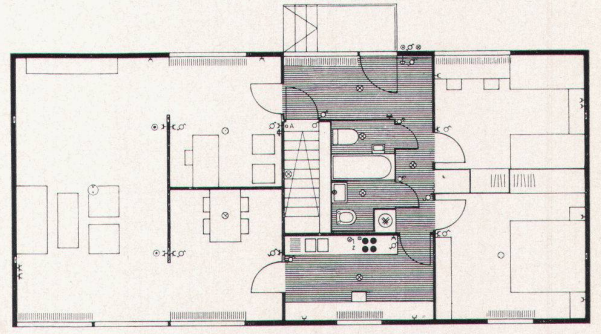
4

Der Innenausbau erfolgt
Montage des éléments intérieurs
Interior fittings follow

Photos: Quelle Fertighaus GmbH, Fürth (Bayern)



5

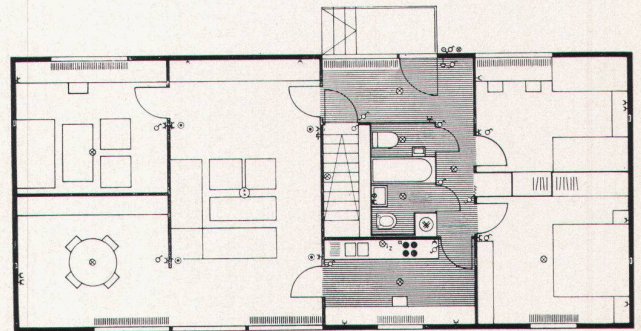


6

5
Grundriß Typ 100, ca. 1 : 200
Plan du type 100
Groundplan of type 100, approx. 1 : 200

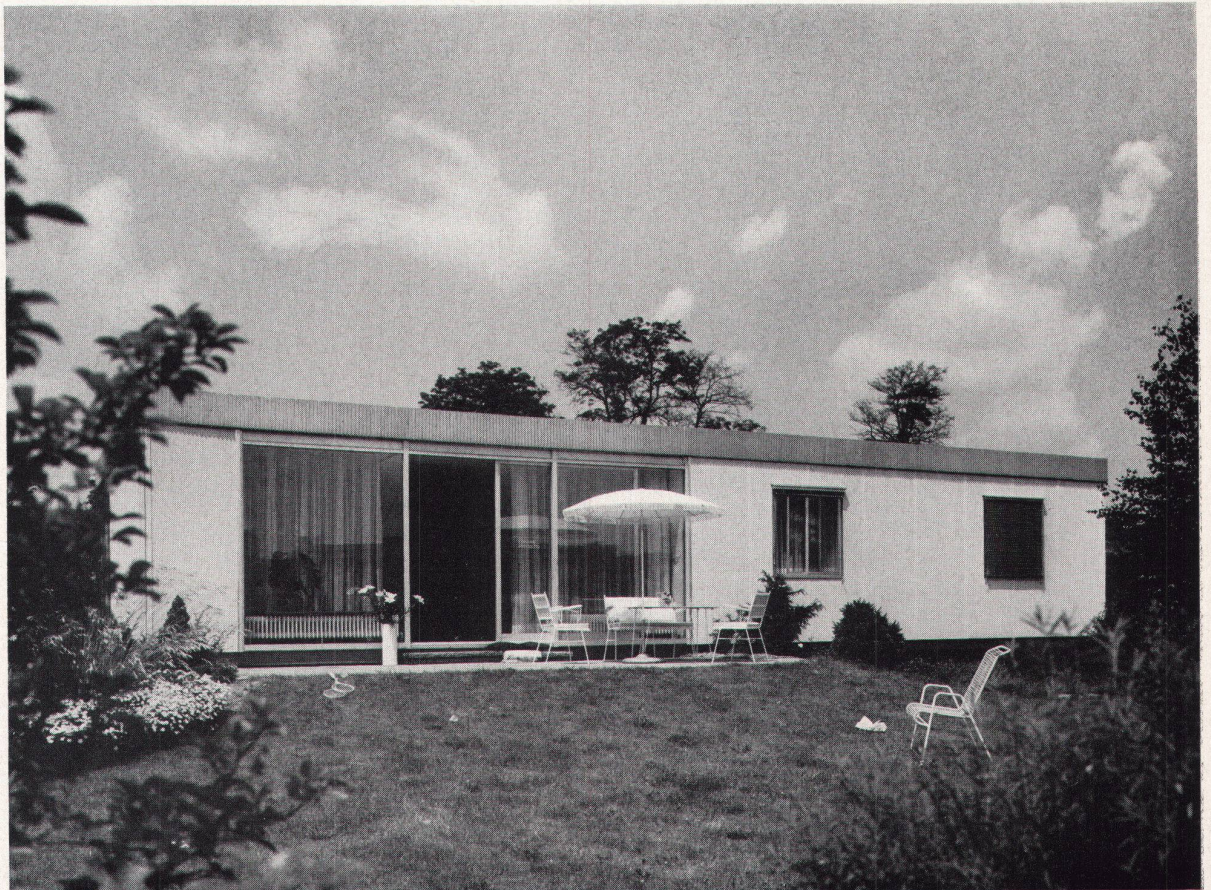
6
Grundriß Typ 100, Variante
Plan du type 100, variante
Groundplan type 100, variant

7
Grundriß Typ 110
Plan du type 110
Groundplan type 110



7

8
Typ 100 mit Flachdach, Ansicht
Type 100 avec toit plat
General view of type 100 with flat roof



8