

Bloc Pronto : Architekt : Eduardo Anahory ; Fabrikant : Cogialu, Société Anonyme, Boulogne-sur-Seine

Autor(en): **[s.n.]**

Objektyp: **Article**

Zeitschrift: **Das Werk : Architektur und Kunst = L'oeuvre : architecture et art**

Band (Jahr): **53 (1966)**

Heft 4: **Fertighäuser**

PDF erstellt am: **30.06.2024**

Persistenter Link: <https://doi.org/10.5169/seals-41187>

Nutzungsbedingungen

Die ETH-Bibliothek ist Anbieterin der digitalisierten Zeitschriften. Sie besitzt keine Urheberrechte an den Inhalten der Zeitschriften. Die Rechte liegen in der Regel bei den Herausgebern.

Die auf der Plattform e-periodica veröffentlichten Dokumente stehen für nicht-kommerzielle Zwecke in Lehre und Forschung sowie für die private Nutzung frei zur Verfügung. Einzelne Dateien oder Ausdrucke aus diesem Angebot können zusammen mit diesen Nutzungsbedingungen und den korrekten Herkunftsbezeichnungen weitergegeben werden.

Das Veröffentlichen von Bildern in Print- und Online-Publikationen ist nur mit vorheriger Genehmigung der Rechteinhaber erlaubt. Die systematische Speicherung von Teilen des elektronischen Angebots auf anderen Servern bedarf ebenfalls des schriftlichen Einverständnisses der Rechteinhaber.

Haftungsausschluss

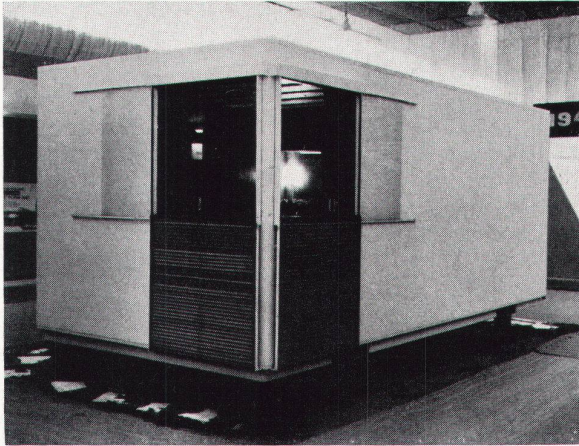
Alle Angaben erfolgen ohne Gewähr für Vollständigkeit oder Richtigkeit. Es wird keine Haftung übernommen für Schäden durch die Verwendung von Informationen aus diesem Online-Angebot oder durch das Fehlen von Informationen. Dies gilt auch für Inhalte Dritter, die über dieses Angebot zugänglich sind.

Bloc Pronto

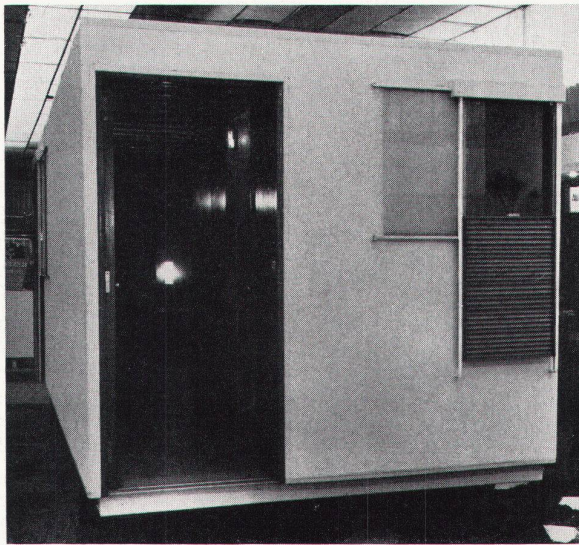
Architekt: Eduardo Anahory

Fabrikant: Cogialu, Société Anonyme, Boulogne-sur-Seine

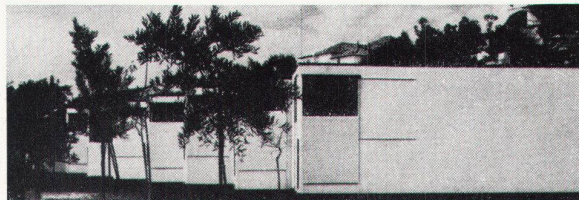
Diese Wohnungseinheit besteht aus einem Eingang, einem Zimmer, einem Badezimmer und entspricht damit eigentlich einem Hotelzimmer. Sie wird in der Fabrik vollkommen fertiggestellt und muß an der Baustelle nur noch an die vier Anschlüsse (Wasser, Abwasser, Strom und Telephon) angeschlossen werden. Das Eckfenster erlaubt eine gute Belüftung und Besonnung. Das stabile System der Zelle ist Metall, welches durch Korkplatten isoliert wird. Die Außenwand hat nach außen einen Zementverputz. Die Schiebefenster sind ähnlich konstruiert wie in Automobilen.



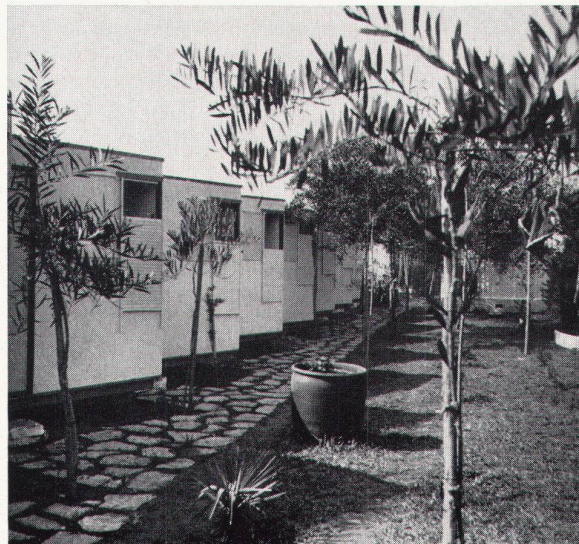
1



2



3



4

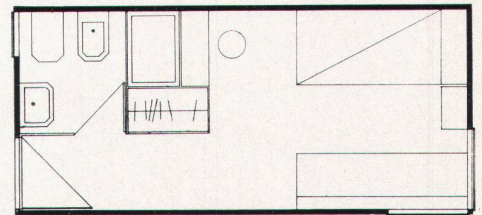
1
Blick auf das Eckfenster
Vue vers la fenêtre d'angle
View towards the corner window

2
Eingangsseite
Côté de l'entrée
Entrance side

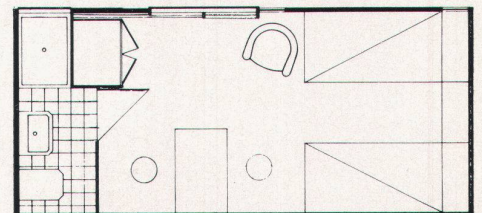
3, 4
Aneinandergereihte Einheiten
Les éléments disposés en bande
The elements are arranged in series

5-7
Grundrisse mit Einrichtung als Einzimmerwohnung, Hotelzimmer, Arbeiterbaracke
Plans avec les variantes studio, chambre d'hôtel, baraquement de chantier
Groundplan fitted as one-room flat, hotel room, workman's hut

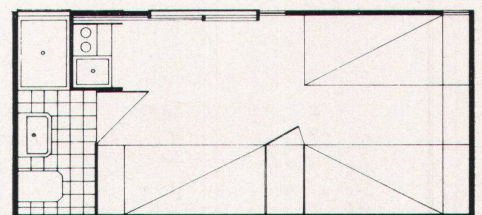
Photos: Cogi-Indal, Boulogne-sur-Seine



5



6



7