

# Terrapin-Baueinheit : Hersteller : Terrapin Ltd., Bletchley, Buckinghamshire

Autor(en): [s.n.]

Objektyp: **Article**

Zeitschrift: **Das Werk : Architektur und Kunst = L'oeuvre : architecture et art**

Band (Jahr): **53 (1966)**

Heft 4: **Fertighäuser**

PDF erstellt am: **18.07.2024**

Persistenter Link: <https://doi.org/10.5169/seals-41194>

## **Nutzungsbedingungen**

Die ETH-Bibliothek ist Anbieterin der digitalisierten Zeitschriften. Sie besitzt keine Urheberrechte an den Inhalten der Zeitschriften. Die Rechte liegen in der Regel bei den Herausgebern.

Die auf der Plattform e-periodica veröffentlichten Dokumente stehen für nicht-kommerzielle Zwecke in Lehre und Forschung sowie für die private Nutzung frei zur Verfügung. Einzelne Dateien oder Ausdrucke aus diesem Angebot können zusammen mit diesen Nutzungsbedingungen und den korrekten Herkunftsbezeichnungen weitergegeben werden.

Das Veröffentlichen von Bildern in Print- und Online-Publikationen ist nur mit vorheriger Genehmigung der Rechteinhaber erlaubt. Die systematische Speicherung von Teilen des elektronischen Angebots auf anderen Servern bedarf ebenfalls des schriftlichen Einverständnisses der Rechteinhaber.

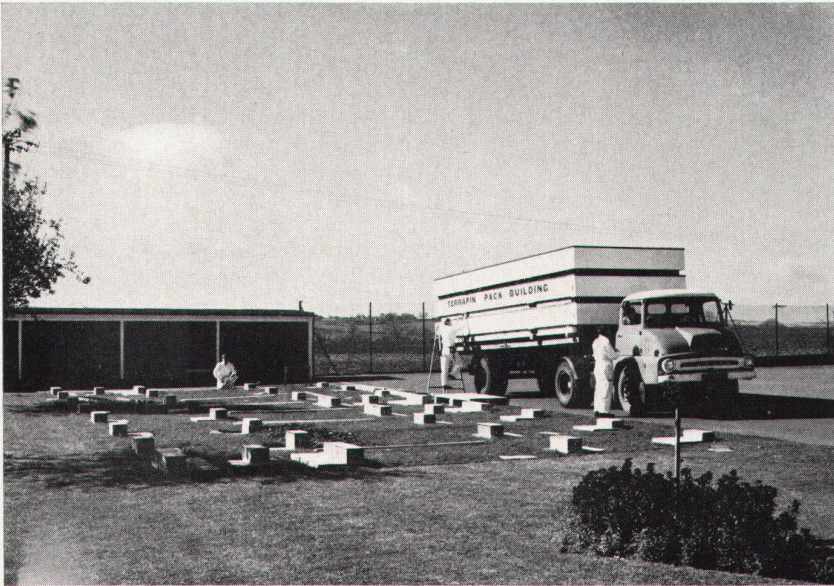
## **Haftungsausschluss**

Alle Angaben erfolgen ohne Gewähr für Vollständigkeit oder Richtigkeit. Es wird keine Haftung übernommen für Schäden durch die Verwendung von Informationen aus diesem Online-Angebot oder durch das Fehlen von Informationen. Dies gilt auch für Inhalte Dritter, die über dieses Angebot zugänglich sind.

## Terrapin-Baueinheit

**Hersteller: Terrapin Ltd., Bletchley, Buckinghamshire**

Das Terrapin-System besteht aus der Anlieferung eines zusammengesetzten Bauelementes, welches nach Aufstellung einen «Ring» ergibt, bestehend aus Fußboden, Dach und zwei Außenwänden. Dieses Bauelement kann Verwendung finden in der Industrie, im Schulwesen, beim Straßenbau, als Kantine, als provisorisches Forschungslaboratorium, als Clublokal usw. Das Dach, die eingeklappten Seitenwände und das entsprechende Fußbodenstück ergeben eine kistenartige Transporteinheit. Mehrere solcher Einheiten sind gestapelt transportierbar. Für die Aufstellung ist ein fahrbarer Kran und eine Bedienungsmannschaft von vier Personen erforderlich. Die Seitenwände sind voll verglast bis auf ein undurchsichtiges Brüstungstück in mehreren Farben. Die Bodenplatten sind mit marmoriertem Linoleum bedeckt. Die Elemente können in beliebiger Zahl aneinandergesetzt werden und müssen schließlich durch eingesetzte Abschlußwände geschlossen werden. Die Terrapin-Einheit kann auch in dringenden Fällen als rasch einsatzfähiges Wohnhaus verwendet werden.



**1**  
Drei Elemente können zugleich angeliefert werden  
Trois éléments peuvent être livrés d'emblée  
Three elements can be delivered together

**2**  
Ein Element wird über das Fundament gehoben  
Le premier élément est posé sur le soubassement  
An element is hoisted on to the foundation

**3**  
Die Wände sind ausgeklappt  
Les murs sont relevés  
The walls are hinged outwards

**4-7**  
Schema der Montage  
Schéma de montage  
Diagram of assembly

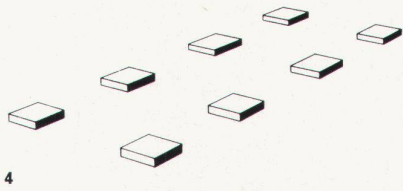
**8**  
Grundriß eines Personalhauses der Nuclear Power Group in Dungeness  
Plan d'une maison du personnel de la Nuclear Power Group à Dungeness  
Groundplan of a staff house at the Nuclear Power Group at Dungeness

**9**  
Das Einfügen der Stirnwände  
Pose des éléments de façade  
Fitting the curtain wall

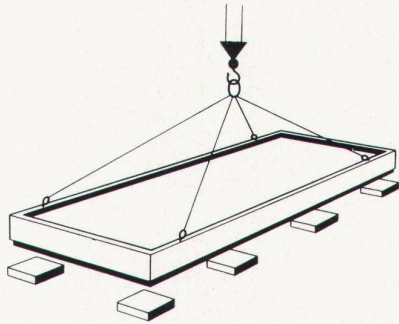
**10**  
Fertiggestellter Block: Schulhaus in Shefford, Beds.  
Bloc préfabriqué terminé: école à Shefford, Beds.  
Finished block: school at Shefford, Beds.

**11**  
Tageshort für Kinder der Arbeiterinnen einer Fabrik in Twickenham  
Garderie pour les enfants des ouvrières d'une usine à Twickenham  
Day-nursery for the children of women factory-workers at Twickenham

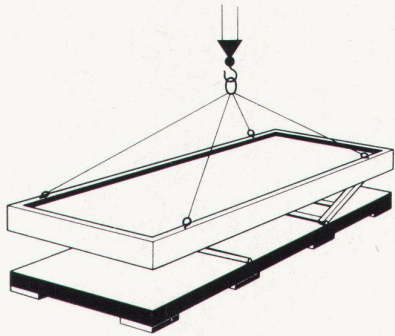
**12**  
Innenraum der Universität Leeds  
Un intérieur à l'Université de Leeds  
An interior at Leeds University



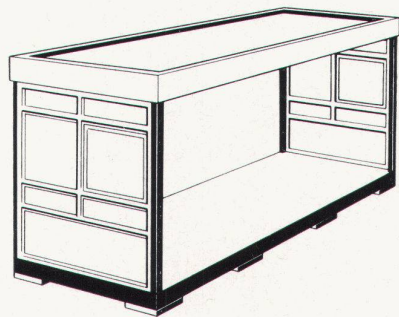
4



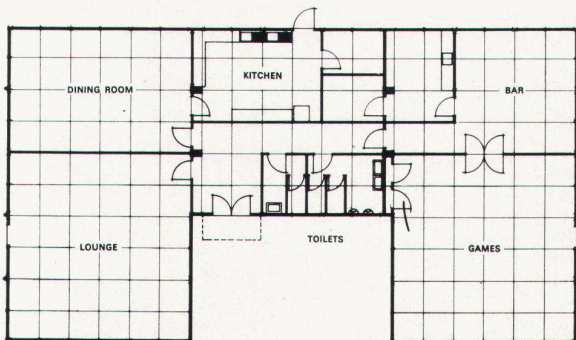
5



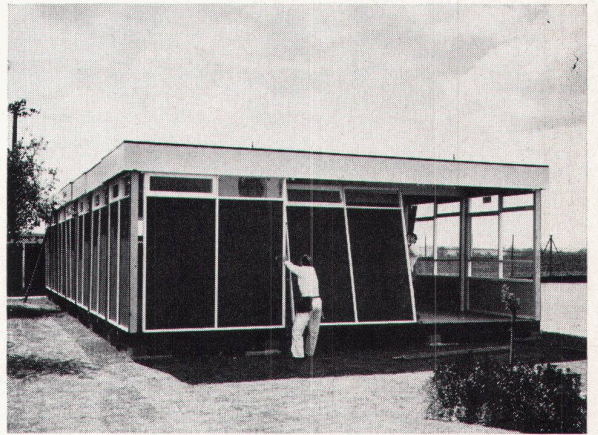
6



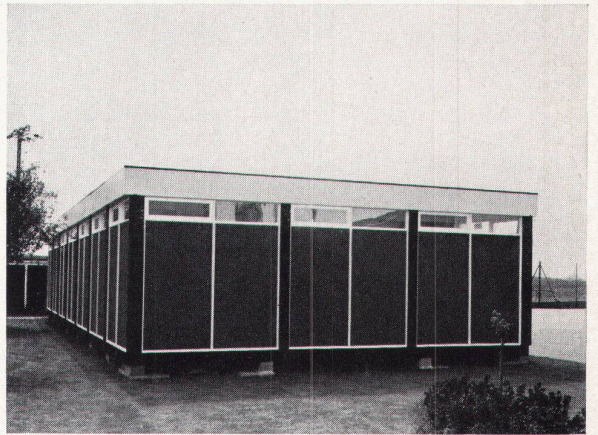
7



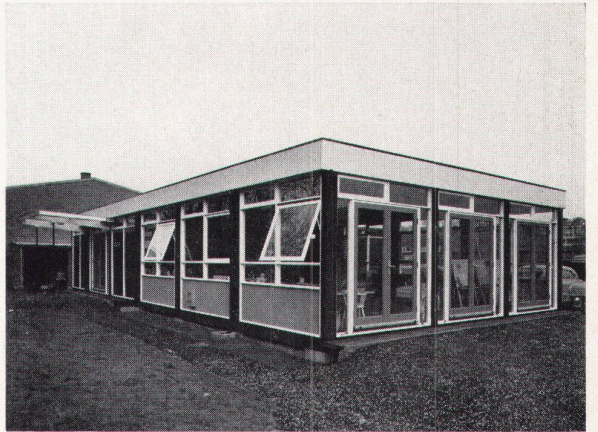
8



9



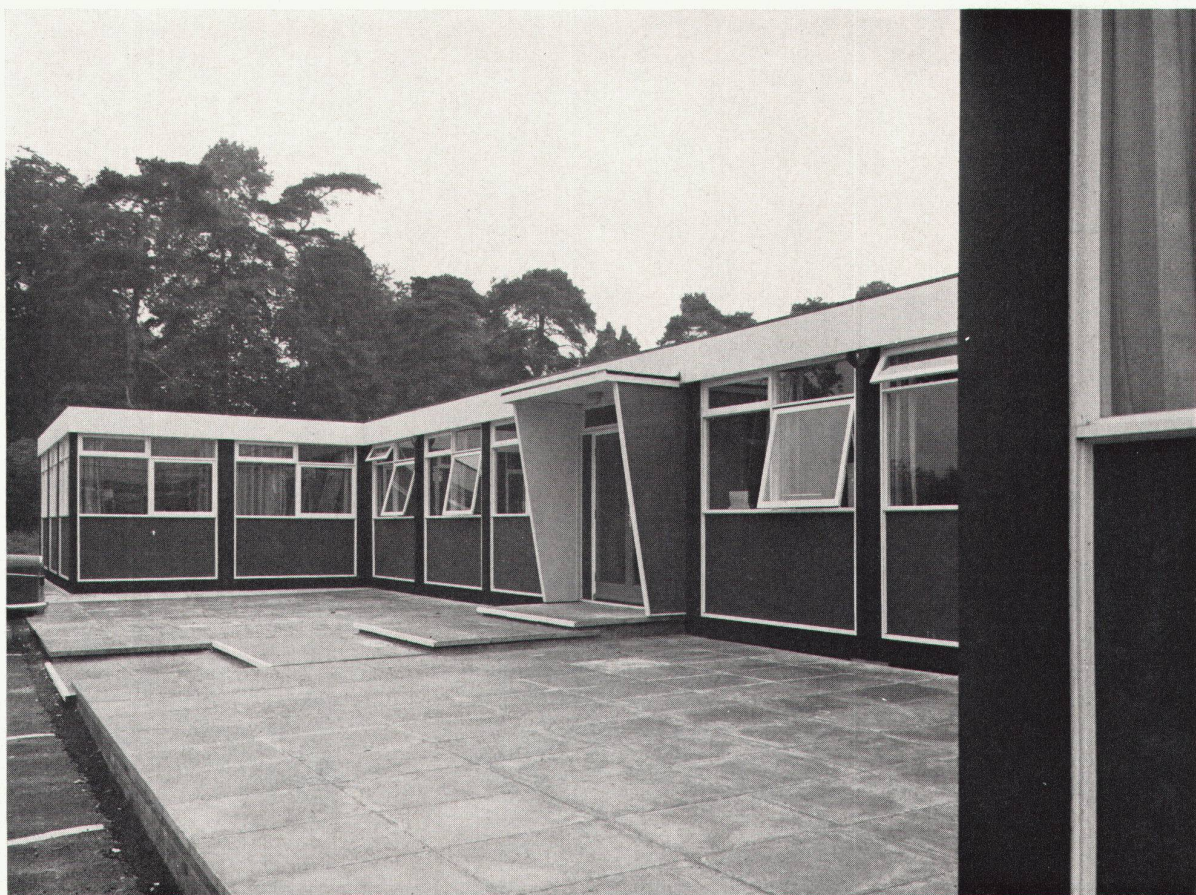
10



11



12



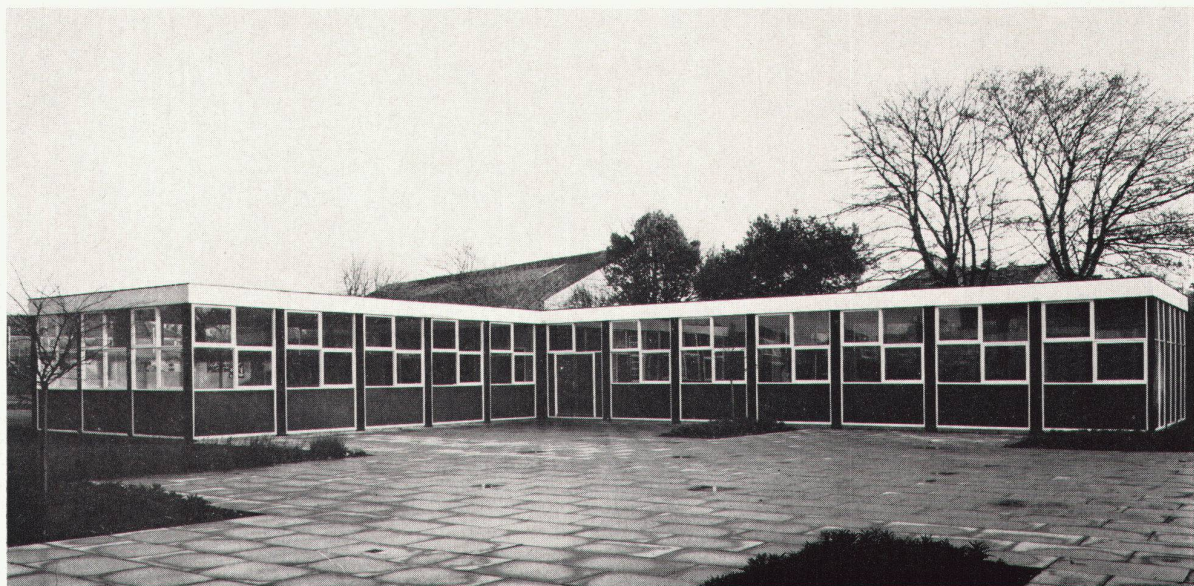
13

**13**  
Eingangspartie eines Verwaltungsgebäudes für das Northwest Metropolitan Regional Hospital Board in St. Albans  
Détail de l'entrée d'un bâtiment administratif du Northwest Metropolitan Regional Hospital Board à St. Albans  
Entrance section of an administration building for the Northwest Metropolitan Regional Hospital Board at St. Albans

14

**14**  
Gebäude mit L-förmigem Grundriß des City of Portsmouth Teachers' Training College  
Immeuble avec plan en L du City of Portsmouth Teachers' Training College  
L-shaped building of the City of Portsmouth Teachers' Training College

Photos: 1-3, 9, 10 George Nicholls, Langham; 12 Ledbetter, Leeds; 13, 14 Harrison & Laking, London



14