

Objektyp: **Advertising**

Zeitschrift: **Das Werk : Architektur und Kunst = L'oeuvre : architecture et art**

Band (Jahr): **53 (1966)**

Heft 6: **Terrassenhäuser II**

PDF erstellt am: **18.07.2024**

Nutzungsbedingungen

Die ETH-Bibliothek ist Anbieterin der digitalisierten Zeitschriften. Sie besitzt keine Urheberrechte an den Inhalten der Zeitschriften. Die Rechte liegen in der Regel bei den Herausgebern.

Die auf der Plattform e-periodica veröffentlichten Dokumente stehen für nicht-kommerzielle Zwecke in Lehre und Forschung sowie für die private Nutzung frei zur Verfügung. Einzelne Dateien oder Ausdrucke aus diesem Angebot können zusammen mit diesen Nutzungsbedingungen und den korrekten Herkunftsbezeichnungen weitergegeben werden.

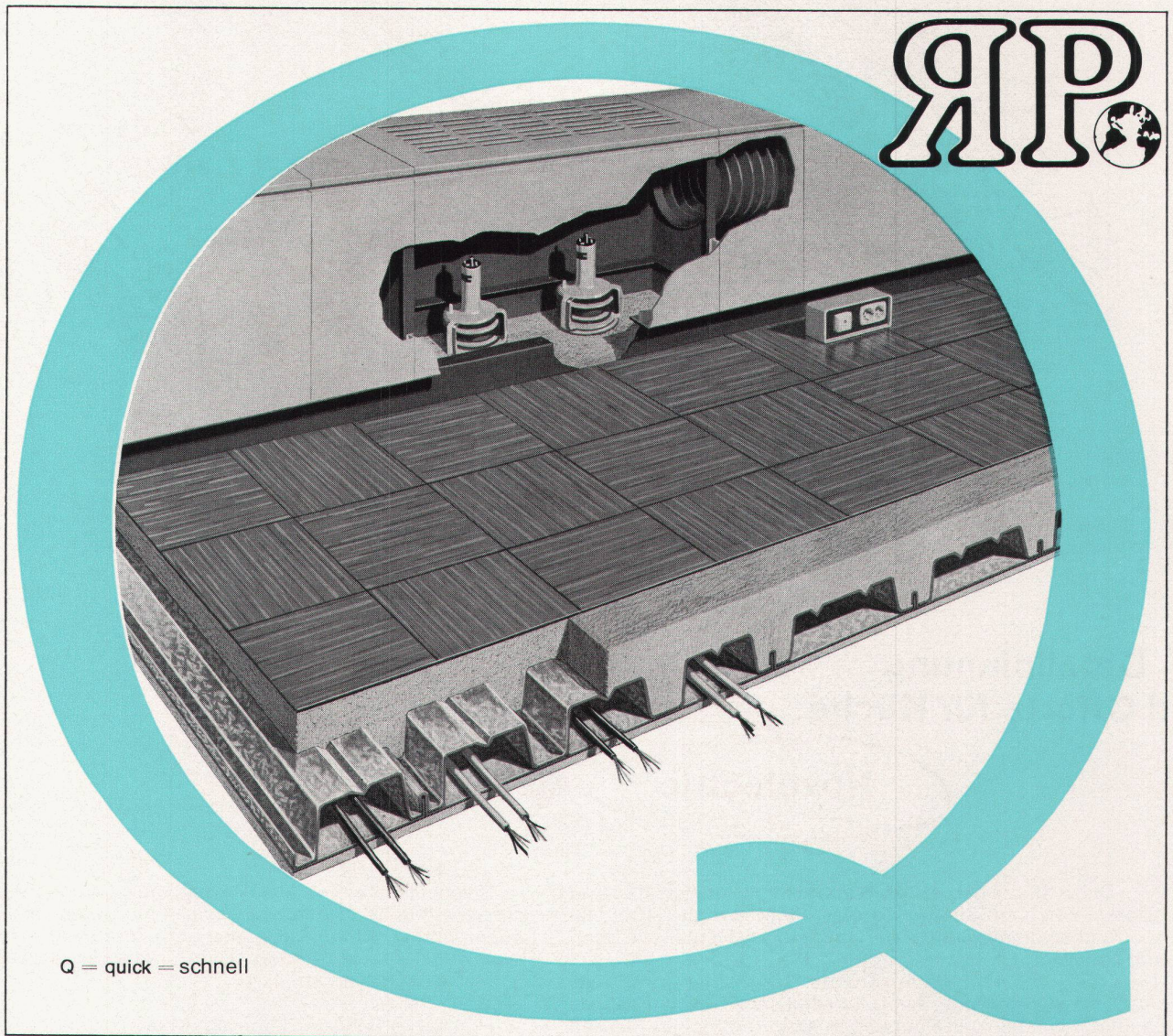
Das Veröffentlichen von Bildern in Print- und Online-Publikationen ist nur mit vorheriger Genehmigung der Rechteinhaber erlaubt. Die systematische Speicherung von Teilen des elektronischen Angebots auf anderen Servern bedarf ebenfalls des schriftlichen Einverständnisses der Rechteinhaber.

Haftungsausschluss

Alle Angaben erfolgen ohne Gewähr für Vollständigkeit oder Richtigkeit. Es wird keine Haftung übernommen für Schäden durch die Verwendung von Informationen aus diesem Online-Angebot oder durch das Fehlen von Informationen. Dies gilt auch für Inhalte Dritter, die über dieses Angebot zugänglich sind.

ROBERTSON
REPORT

Warum Robertson-Q-Air-Floor-Stahlzellendecken? . . .



Q = quick = schnell

. . . weil die Decke eingebaute Kanäle zur Luftverteilung hat!

Robertson-Q-Air-Floor ist eine dreifach nutzbare tragende Stahlzellendecke, die die drei Grundanforderungen jedes Gebäudes in konstruktiver, elektrotechnischer und klimatischer Hinsicht erfüllt. Robertson-Q-Air-Floor ist eine schnelle, saubere und sichere Konstruktion. In elektro-technischer Hinsicht bietet Robertson-Q-Air-Floor zukunftssichere, große Kabelkanäle für Telefon, Strom- und das Signalsystem, in mechanischer Hinsicht die Abzweigungen der Klimaanlage. Diese drei Funktionen werden in nur 7,5 cm Höhe des Gebäudes erfüllt – in den am meisten beschäftigten 7,5 cm des Gebäudes. Robertson-Q-Air-Floor macht sich während der gesamten Lebensdauer eines Gebäudes bezahlt. Einsparungen beim Bau der Klimaanlage und, wenn Änderungen erforderlich, schneller und wirtschaftlicher Umbau. Robertson-Q-Air-Floor ist eine weitere Versicherung gegen Gebäudeveralterung und bedeutet für Mieter und Besitzer Zufriedenheit jetzt und in der Zukunft. Für Gebäude jeder Art und Größe bietet Robertson-Q-Air-Floor viele klare Vorteile sowohl dem Architekten als auch dem Bauherrn. Fordern Sie bitte unsere Prospekte an.



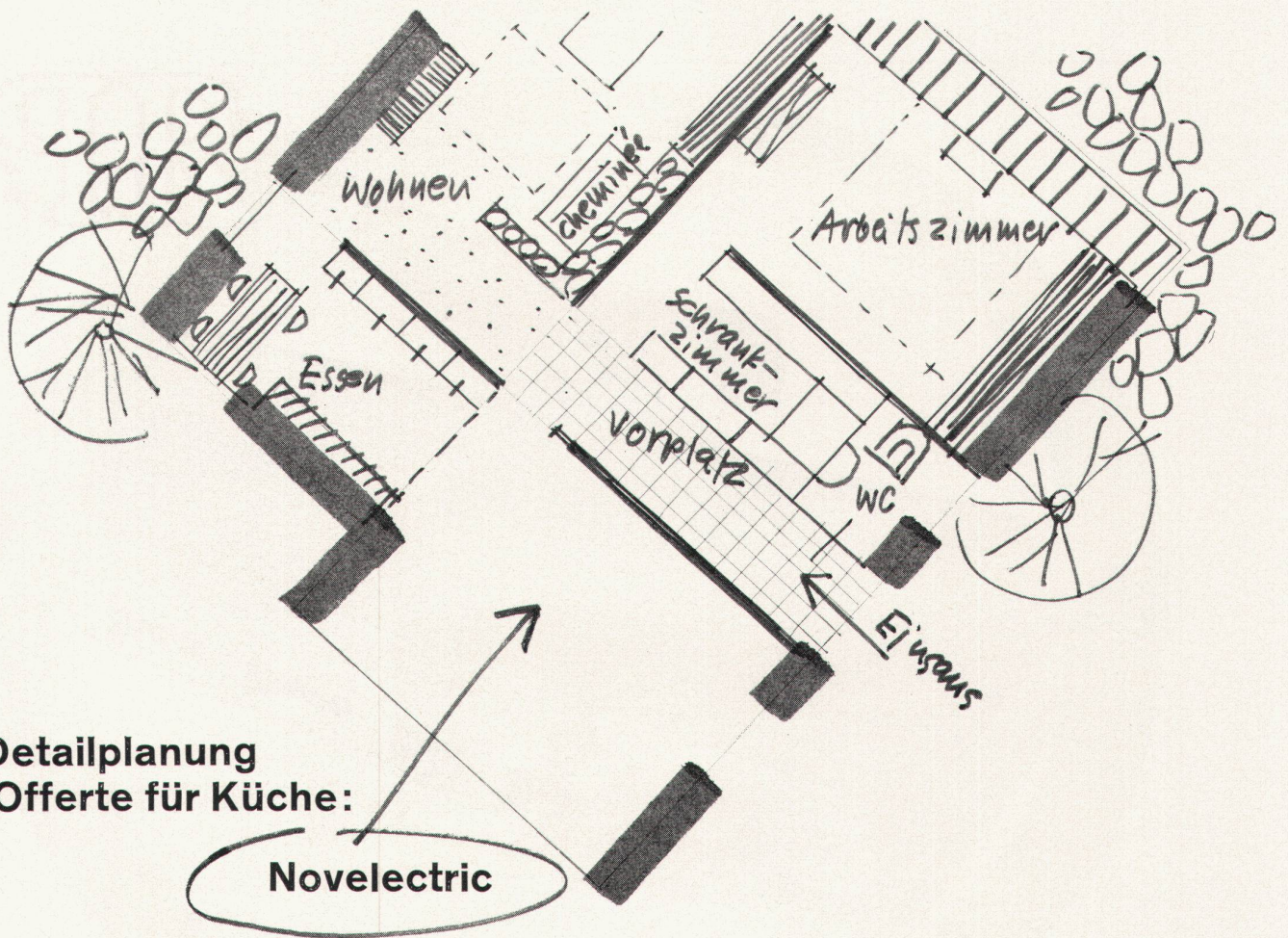
ROBERTSON
BAUELEMENTE

ihrer
Zeit
weit
voraus

H. H. Robertson (Export) Limited

6285 Hitzkirch-Lu

Telefon 041 / 88 24 22 · 041 / 88 72 12 · Telex 58 17 2



Detailplanung und Offerte für Küche:

Novelectric

Diese Skizze gab der Architekt seinem Angestellten und sagte: «Zeichnen Sie das ins reine im Massstab 1:100! Um die Küche kümmern Sie sich nicht! Für was haben wir denn die Novelectric?

Die baut Küchen für alle Ansprüche. Und für alle Grundrisse. Auch für sternförmige. Auch für elliptische. Dafür erhält sie ja immer wieder Auszeichnungen an europäischen Messen und Ausstellungen.

Ausserdem liefert sie die Ausführungspläne für den Installateur, Elektriker und Plattenleger. —

Telefonieren Sie! Erklären Sie, was unser Bauherr für Sonderwünsche hat! Falls notwendig, verlangen Sie den Besuch des Novelectric-Küchenberaters. Das sind ausgewiesene Fachleute, ich kenne einige.»

Es ist Tatsache, dass die Novelectric in der Lage ist, praktisch für jeden Grundriss eine Küche zu bauen. Denn ihre Konstrukteure sind beim Bau von Luxusküchen an keine Norm gebunden. Und können daher ungezwungen auf all Ihre Ideen eingehen.

Selbst in Fällen, wo anstelle des Raums nur der Wunsch nach einer Küche ist, kann die Novelectric helfen. Im Appartement, im Ferienhaus, im Atelier, im Labor beispielsweise. Denn dort kann auf knapp 0,5 m² die «Elanette»-Kleinküche installiert werden.

Handelt es sich aber darum, für Mietwohnungen Serienküchen einzurichten, so verlangen Sie von der Novelectric die praktischen Planungshilfen für die Novelan-Küchen.

Diese Serienküche hält sich an die Norm 55/60/90 der schweizerischen Apparateindustrie. Kombinationen, Hochschränke und Oberbauten können in den verschiedensten Grundtypen und in unterschiedlichen Anordnungen geliefert werden und ergeben unzählige Kombinationsmöglichkeiten.

Für anspruchsvollere Mehrfamilienhäuser wählen Sie mit Vorteil die Elan-Norm-Serienküchen. Auch dafür gibt es die bewährten Planungshilfen wie für Novelan-Küchen.

Was jener Architekt zu seinem Angestellten sagte, stimmt wortwörtlich: Novelectric baut Küchen für alle Ansprüche.

Novelectric Küchenbau

Novelectric AG. Abt. Küchenbau.
Claridenstrasse 25, 8022 Zürich, Tel. 051 25 58 90.