

**Gymnasium Locarno und Bünzmattschulhaus
in Wohlen AG : 1964, Gymnasium Locarno;
Architekt : Dolf Schnebli, Agno ; Mitarbeiter :
Isidor Ryser ; Ingenieur : Augusto und
Alessandro Rima, Locarno : 1966,
Bünzmattschulhaus Wohlen AG ; Architekt :**

Autor(en): Schnebli, Dolf
Dolf Schnebli...

Objektyp: Article

Zeitschrift: Das Werk : Architektur und Kunst = L'oeuvre : architecture et art

Band (Jahr): 53 (1966)

Heft 8: Schulhäuser - Kindergärten

PDF erstellt am: 13.07.2024

Persistenter Link: <https://doi.org/10.5169/seals-41239>

Nutzungsbedingungen

Die ETH-Bibliothek ist Anbieterin der digitalisierten Zeitschriften. Sie besitzt keine Urheberrechte an den Inhalten der Zeitschriften. Die Rechte liegen in der Regel bei den Herausgebern.

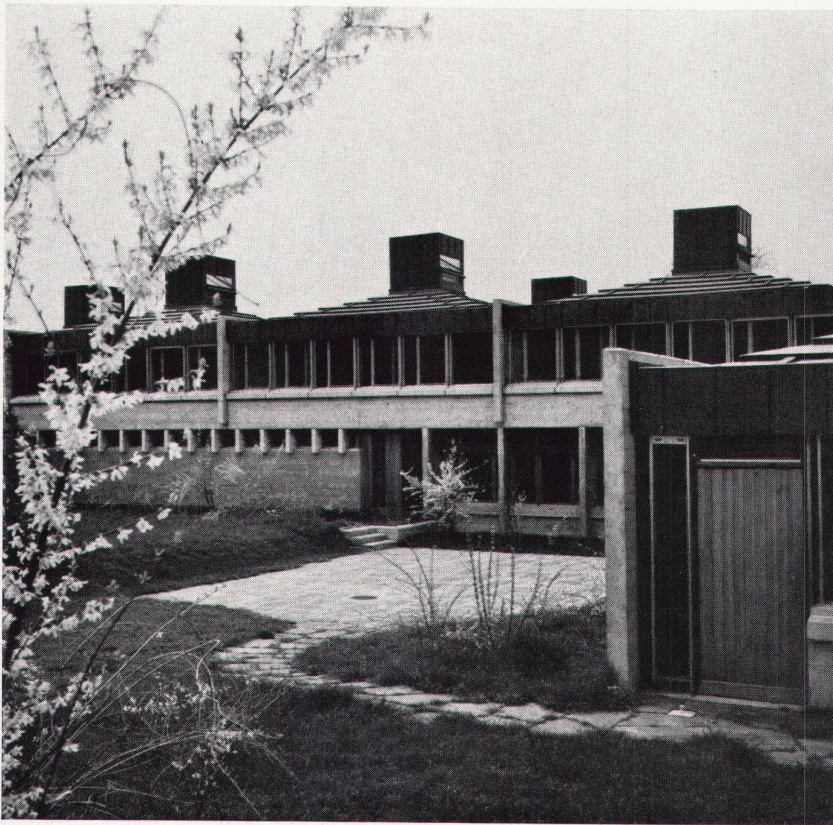
Die auf der Plattform e-periodica veröffentlichten Dokumente stehen für nicht-kommerzielle Zwecke in Lehre und Forschung sowie für die private Nutzung frei zur Verfügung. Einzelne Dateien oder Ausdrucke aus diesem Angebot können zusammen mit diesen Nutzungsbedingungen und den korrekten Herkunftsbezeichnungen weitergegeben werden.

Das Veröffentlichen von Bildern in Print- und Online-Publikationen ist nur mit vorheriger Genehmigung der Rechteinhaber erlaubt. Die systematische Speicherung von Teilen des elektronischen Angebots auf anderen Servern bedarf ebenfalls des schriftlichen Einverständnisses der Rechteinhaber.

Haftungsausschluss

Alle Angaben erfolgen ohne Gewähr für Vollständigkeit oder Richtigkeit. Es wird keine Haftung übernommen für Schäden durch die Verwendung von Informationen aus diesem Online-Angebot oder durch das Fehlen von Informationen. Dies gilt auch für Inhalte Dritter, die über dieses Angebot zugänglich sind.

Gymnasium Locarno und Bünzmattschulhaus in Wohlen AG



1

1964. Gymnasium in Locarno; Architekt: Dolf Schnebli, Agno

Mitarbeiter: Isidor Ryser

Ingenieur: Augusto und Alessandro Rima, Locarno

1966. Bünzmattschulhaus Wohlen AG; Architekt: Dolf Schnebli, Agno

Mitarbeiter: Robert Matter, Klaus Vogt

Ingenieur: Turnhallentrakt: Rudolf Knoblauch, Wohlen.
Allgemein- und Klassentrakt: Altorfer, Cogliatti, Schellenberg, Zürich

Gartenarchitekt: Eugen Moser, Lenzburg

Die Gliederung in Klassentrakt, Allgemeintrakt und Turnhallentrakt und die Anordnung des zentralen amphitheaterähnlichen Pausenplatzes ist beiden Schulen gemeinsam. Die Schule Wohlen wartet noch auf die geplante Erweiterung des Klassentraktes für die Oberstufenschule, was dann das Verhältnis von Klassenzimmern zu den Allgemeinräumen verbessern wird. Beiden Schulen liegt der Gedanke «Schule als offenes Haus» zugrunde. Das großzügige Raumprogramm der Schule Wohlen mit Werkstätten, Haushaltungsschule, Doppelturnhalle und Schwimmbad lassen diese Schule zu einem eigentlichen Freizeitzentrum werden.

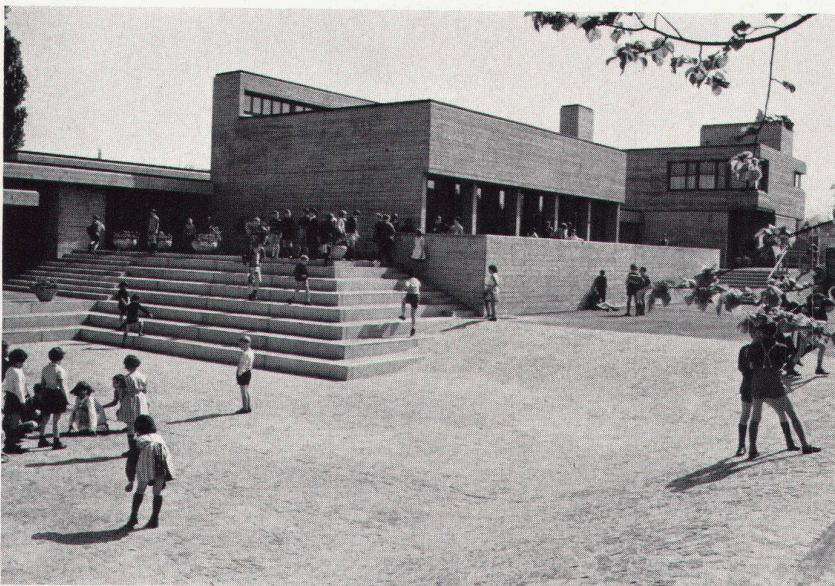
Beide Schulen haben quadratische Klassenzimmer, die sich um eigentliche Gänge gruppieren. Die Klassenzimmer erhalten gleichmäßiges Licht durch ein zentrales Oberlicht in Locarno und durch den Wänden folgende Oberlichtschlitze in Wohlen. Eine Fensterwand erlaubt den Ausblick ins Freie. Die Lichtführung und die kleinmaßstäblichen Fenster geben den Schulräumen eine Atmosphäre, die zur Konzentration anregt. Wie der Aufbau der Klassentrakte einem strengen Ordnungsprinzip folgt, liegt auch die plastische Durcharbeitung der Betonstruktur begründet in der korrekten bautechnischen Ausführung der verschiedenen Betonieretappen.

In Locarno wurden im Ausbau nur natürliche Materialien verwendet. Fenster und Türen sowie Schränke sind nichtgestrichenes Holz. Die Böden in den Schulzimmern sind geschliffene Florentiner Tonplatten. Die Böden der Hallen und Korridore wurden in gespaltenem rohem Maggiagränit ausgeführt. Alle Metallteile für Geländer, Garderoben usw. sind feuerverzinkt. In Wohlen wurden aus preislichen Gründen gestrichene Holzfenster verlangt. Dieser Entschluß beeinflusste den ganzen Innenausbau. Die Farbe wurde zu einem sehr wichtigen Teil der Gestaltung. Schränke, Türen, Teile der Wände sind unabhängig von Konstruktion, nur in bezug auf die räumliche Wirkung, in Grün, Blau, Rot und Orange ausgemalt.

Beide Schulen sind ein Stück gestalteter Umwelt, die den Kindern die Erwachsenenwelt verständlich machen soll, aber auch den Erwachsenen die Welt der Kinder in Erinnerung ruft.

In beiden Schulen ist die Mitarbeit der Maler und Bildhauer noch nicht abgeschlossen. In Locarno wurden Wände und Decken ausgemalt durch Livio Bernasconi, Pietro Travaglini und Flavio Paolucci; drei Bronzeplastiken sind von Max Weiss.

Dolf Schnebli



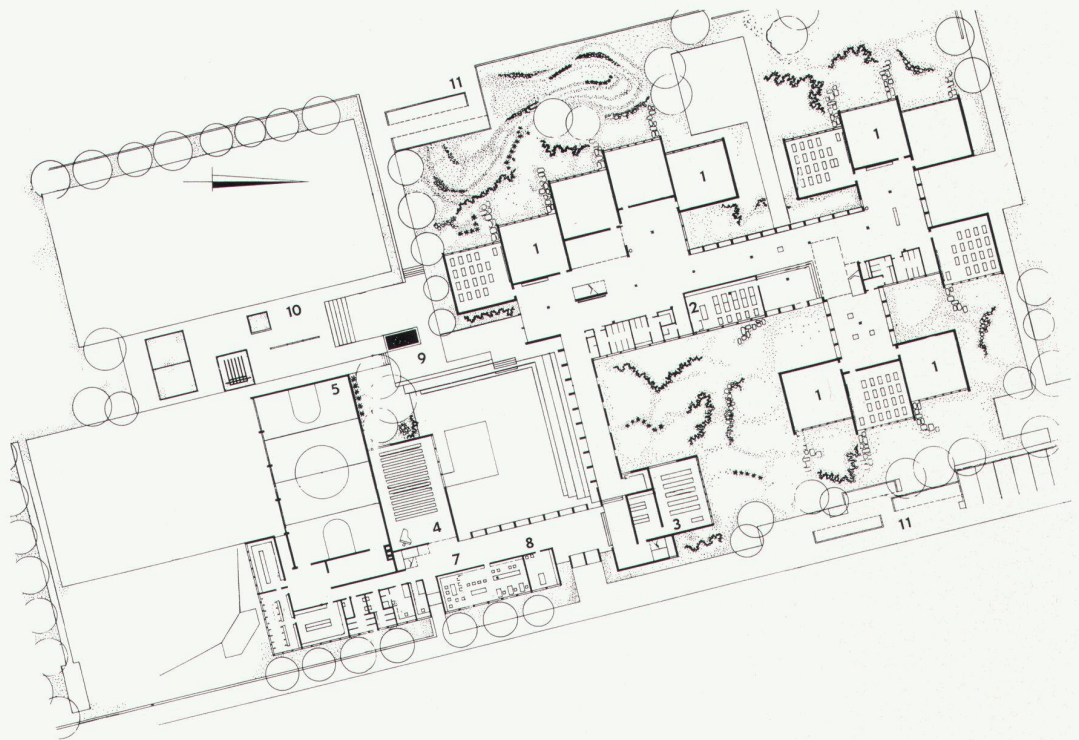
2

1
Locarno, Klassentrakt
Bâtiment des classes à Locarno
Classroom wing in Locarno

2
Wohlen, Pausenhof
Cour de récréation à Wohlen
Wohlen, playground



3



4

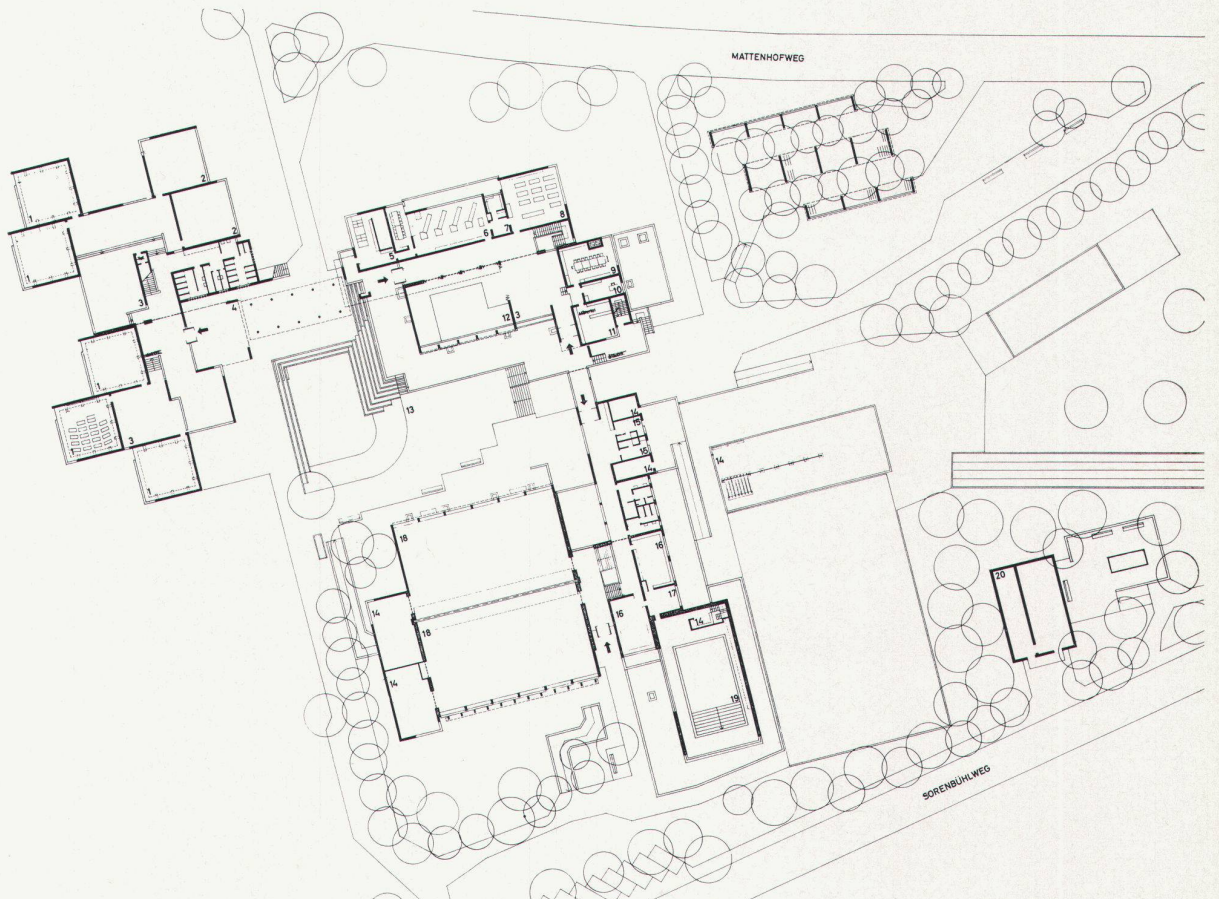
- 1 Klassenzimmer
- 2 Handarbeit
- 3 Zeichnen
- 4 Singsaal
- 5 Turnhalle
- 6 WC
- 7 Lehrerzimmer
- 8 Direktion
- 9 Pausenplatz
- 10 Turnplatz
- 11 Veloständer

3, 4
Locarno, Klassentrakt und Grundriß 1:1000
Bâtiment des classes et plan; gymnase de Locarno
Locarno, classroom wing and groundplan

5, 6
Wohlen, Gesamtansicht von Westen und Grundriß 1:1100
Vue d'ensemble, côté ouest, et plan; école de Wohlen
Wohlen, general view from the west and groundplan



5

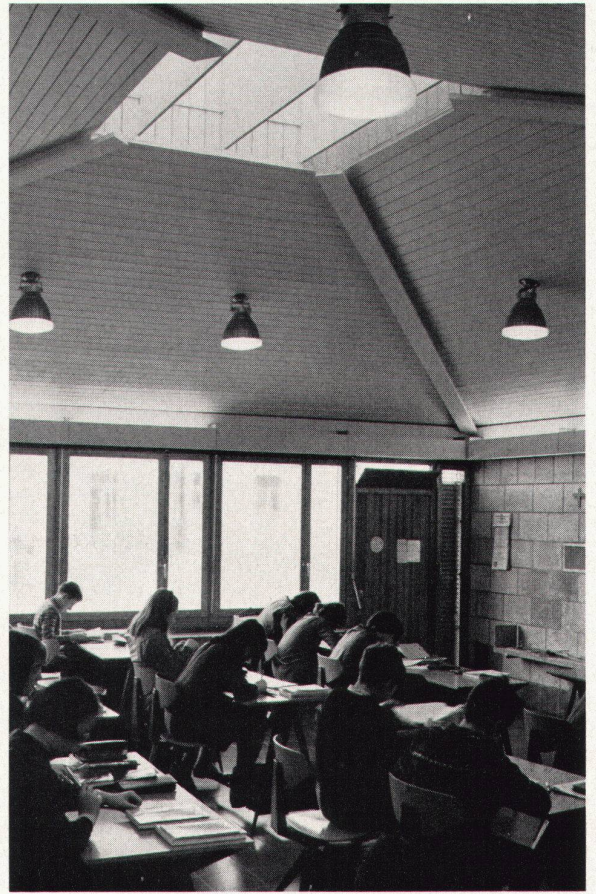


- 1 Klassenzimmer
- 2 Handarbeit
- 3 Halle
- 4 Pausenhalle
- 5 Waschküche
- 6 Schulküche
- 7 Garderobe
- 8 Theorie
- 9 Lehrerzimmer
- 10 Rektorat
- 11 Material
- 12 Singsaal
- 13 Pausenhof
- 14 Geräteraum
- 15 Turnlehrer
- 16 Umkleideraum
- 17 Douchen
- 18 Turnhalle
- 19 Schwimmbecken
- 20 Trafostation

6



7

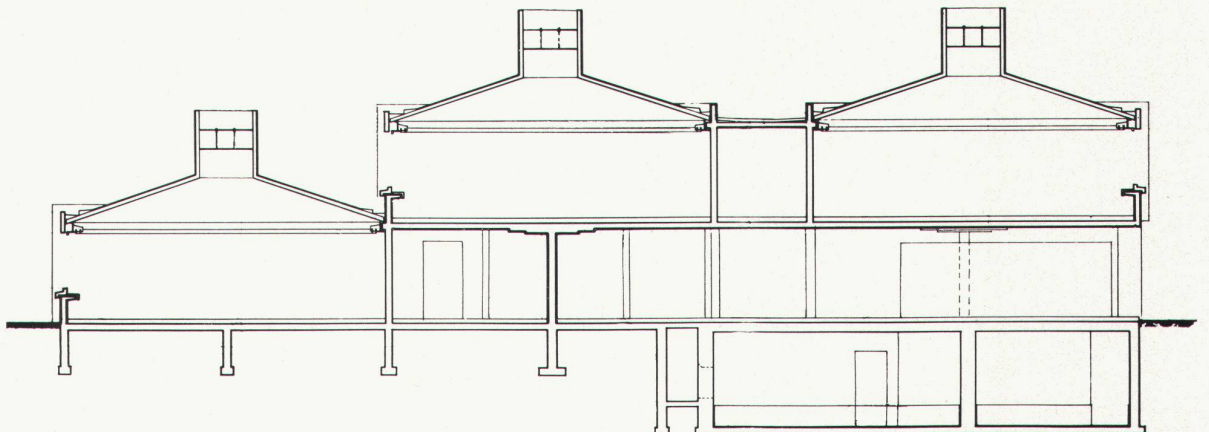


8

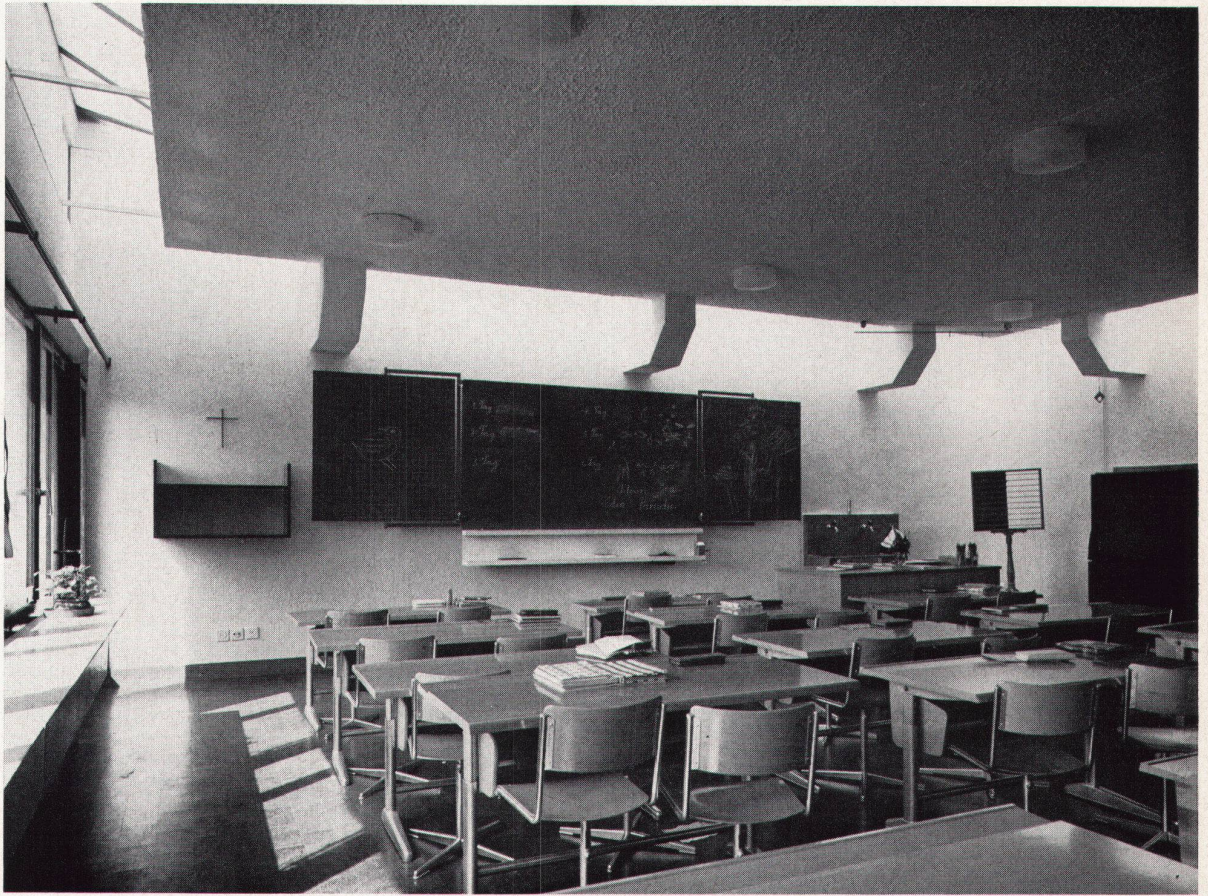
7-9
 Gymnasium Locarno, Klassenzimmer
 Salles de classe du gymnase de Locarno
 Locarno grammar school, classroom

7, 8
 Das zentrale Oberlicht verteilt das Licht gleichmäßig im Raum
 Un éclairage zénital central distribue régulièrement la lumière dans toute la classe
 The central skylight guarantees an equal distribution of light

9
 Schnitt durch den Klassentrakt
 Coupe du bâtiment des classes
 Cross-section of classroom wing



9



10

10, 11
 Wohlen, Klassenzimmer
 Salles de classe à Wohlen
 Classroom in Wohlen

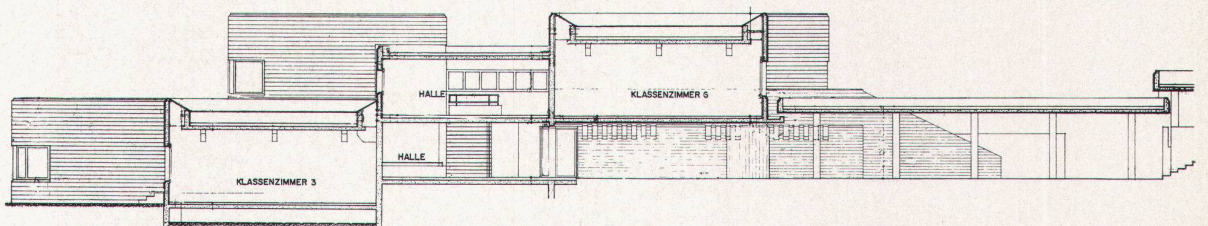
10
 Das Oberlicht läuft längs der vier Wände: das reflektierte Licht verteilt sich gleichmäßig im Raum
 L'éclairage zénithal diffuse la lumière le long des quatre parois: la lumière réfléchie est distribuée régulièrement dans toute la salle
 The skylight runs along the four walls and ensures regular distribution of light

11
 Schnitt durch den Klassentrakt
 Coupe du bâtiment des classes
 Cross-section of classroom wing

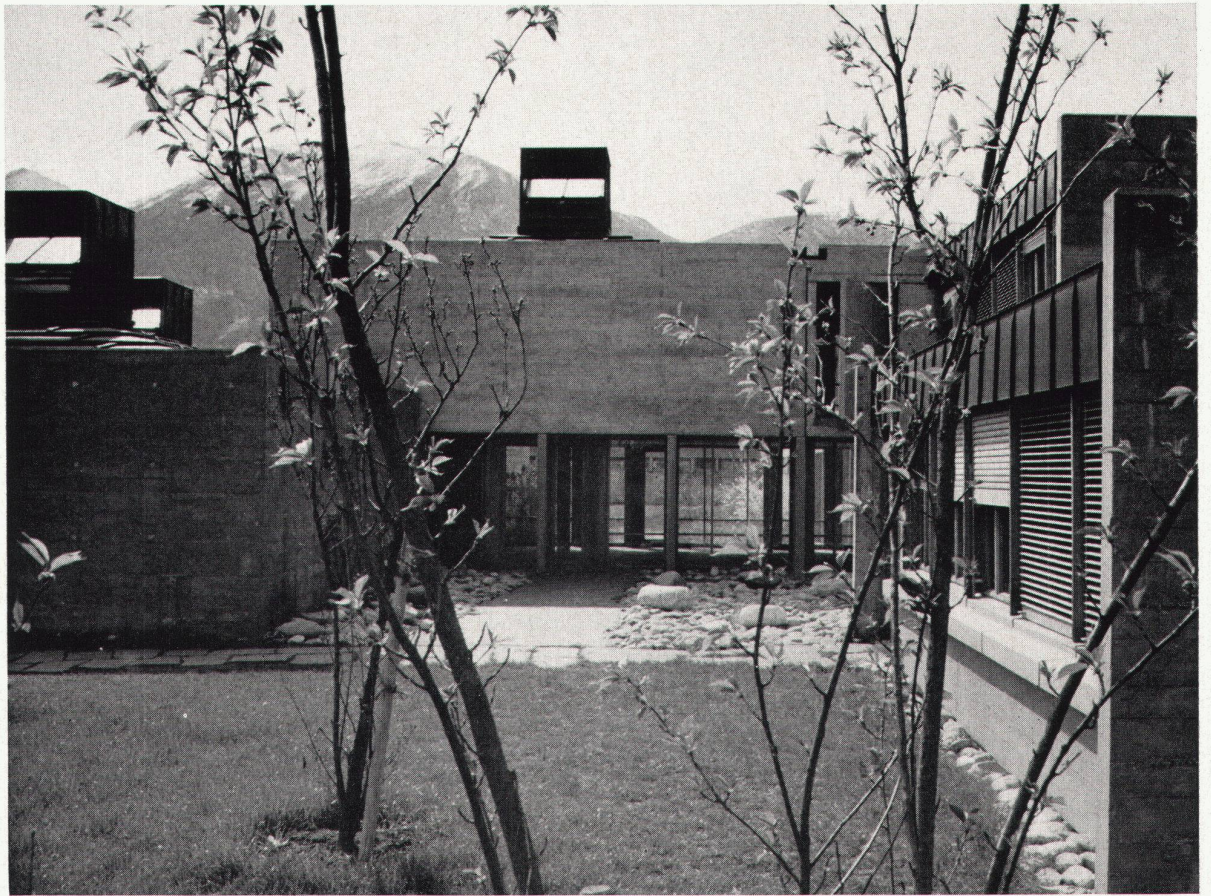
12
 Gymnasium Locarno, Klassentrakt
 Bâtiment des classes du gymnase de Locarno
 Locarno grammar school, classroom wing

13
 Wohlen, Pausenhalle
 Préau de l'école de Wohlen
 Wohlen school, sheltered playground

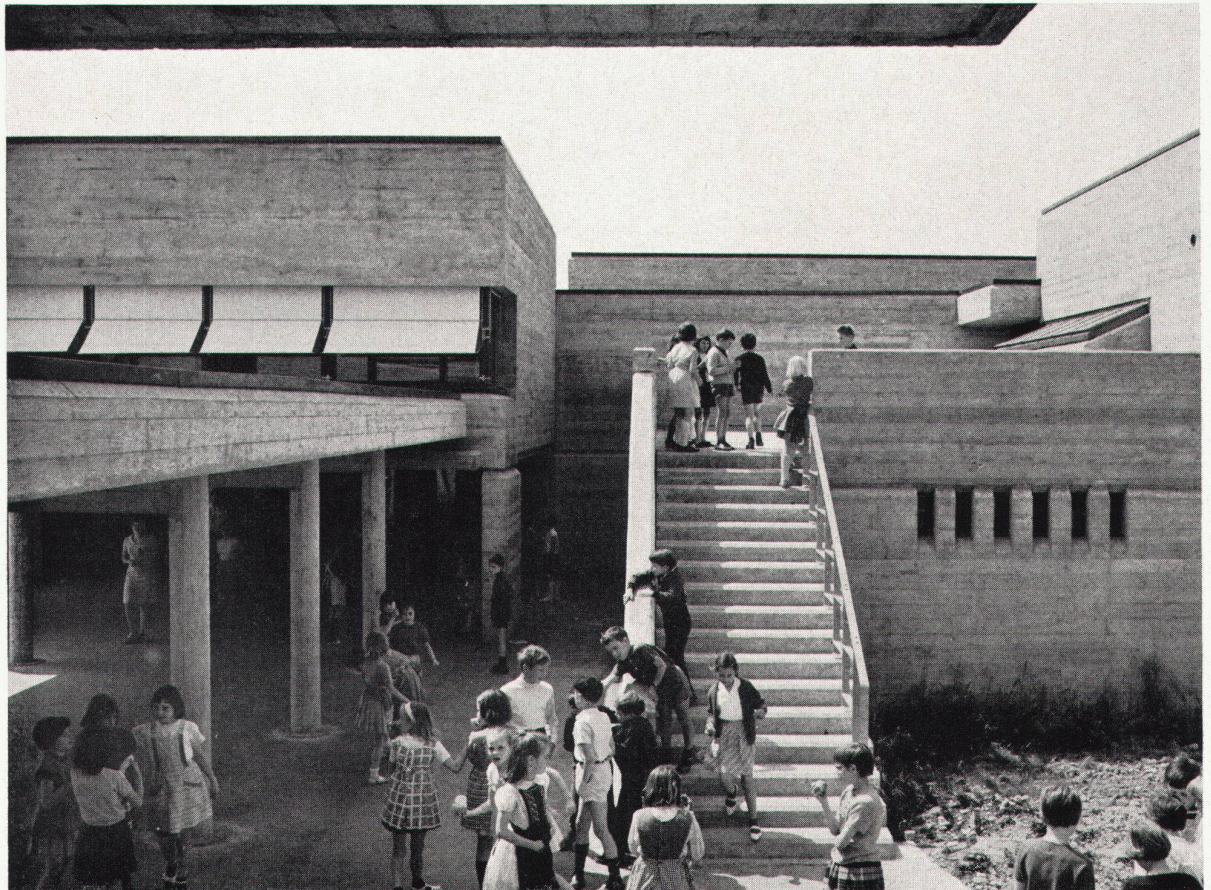
Photos: Fritz Maurer, Zürich



11



12



13