

Objektyp: **Advertising**

Zeitschrift: **Das Werk : Architektur und Kunst = L'oeuvre : architecture et art**

Band (Jahr): **53 (1966)**

Heft 9: **Bauten für den Sport**

PDF erstellt am: **18.07.2024**

### **Nutzungsbedingungen**

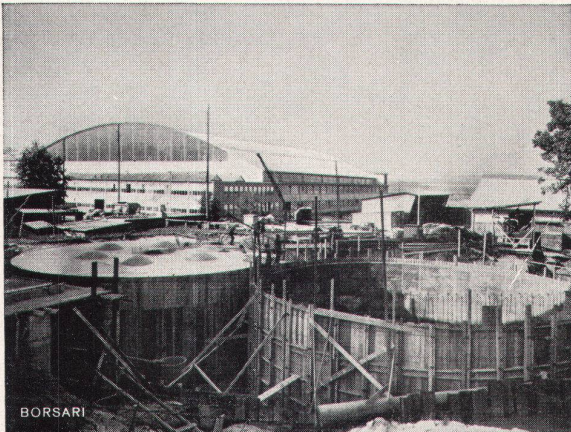
Die ETH-Bibliothek ist Anbieterin der digitalisierten Zeitschriften. Sie besitzt keine Urheberrechte an den Inhalten der Zeitschriften. Die Rechte liegen in der Regel bei den Herausgebern.

Die auf der Plattform e-periodica veröffentlichten Dokumente stehen für nicht-kommerzielle Zwecke in Lehre und Forschung sowie für die private Nutzung frei zur Verfügung. Einzelne Dateien oder Ausdrucke aus diesem Angebot können zusammen mit diesen Nutzungsbedingungen und den korrekten Herkunftsbezeichnungen weitergegeben werden.

Das Veröffentlichen von Bildern in Print- und Online-Publikationen ist nur mit vorheriger Genehmigung der Rechteinhaber erlaubt. Die systematische Speicherung von Teilen des elektronischen Angebots auf anderen Servern bedarf ebenfalls des schriftlichen Einverständnisses der Rechteinhaber.

### **Haftungsausschluss**

Alle Angaben erfolgen ohne Gewähr für Vollständigkeit oder Richtigkeit. Es wird keine Haftung übernommen für Schäden durch die Verwendung von Informationen aus diesem Online-Angebot oder durch das Fehlen von Informationen. Dies gilt auch für Inhalte Dritter, die über dieses Angebot zugänglich sind.



Flughafen-Immobilien-Gesellschaft Zürich-Kloten

7 Tanks total 5600 m<sup>3</sup> Heizöl

## Borsari Heizöl- und Benzintanks

60 Jahre Erfahrung  
Erstklassige Referenzen  
Keine Korrosion  
Kein Unterhalt

aus Eisenbeton  
mit  
Plattenauskleidung  
für jeden Bedarf

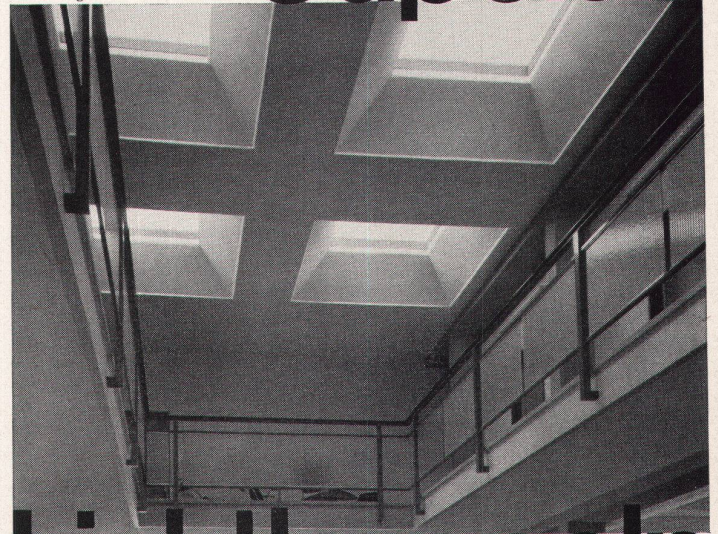
### Borsari & Co, Zollikon-Zürich

Tel. (051) 24 96 18

Gegründet 1873

# Cupolux

Fahrzeugkontrolle Luzern



# Lichtkuppeln

auf unzähligen Gross-Objekten bewährt.  
Vergilben nicht. Seit jeher führend.  
Verlangen Sie Referenzen.



Allmendstrasse 7 Zürich 2  
Tel. 051 / 25 79 80

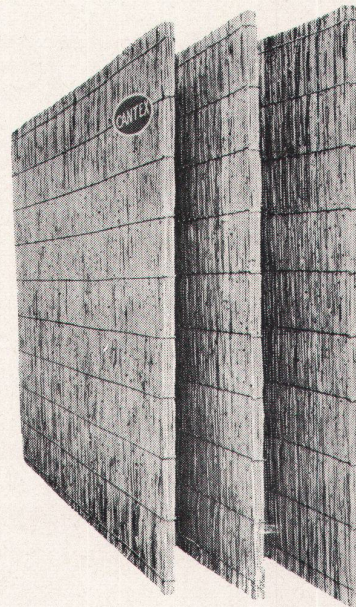


## HERMAN MILLER MÖBEL

Herman Miller Kontakte pflegen  
Herman Miller repräsentieren  
Herman Miller verkaufen in  
Nord- und Süddeutschland,  
Rheinland und Hessen,  
vier Mitarbeiter sucht  
Herman Miller Int'l.  
CH-4000 Basel 28  
Postschl.fach 41  
Ihre Chance?

## «CANTEX» gepreßte Schilfrohrplatten

ein hervorragendes Isoliermaterial



Wärmeleitzahl: 0,047

Großformat:  
200 x 150 cm  
und andere

Stärke: 2 2½ cm  
Gewicht: 4,5 6 kg  
pro m<sup>2</sup>

Stärke: 3½ 5 cm  
Gewicht: 7,5 9,5 kg  
pro m<sup>2</sup>

Verwendung:

Isolierung von Beton-  
decken, Flachdächern,  
Verkleidung von Mau-  
erwerk, freihängende  
Decken, Unterlagsbö-  
den usw.

Bezug durch  
die Baumaterialien-  
handlungen

Fabrikanten:

### Vereinigte Schilfwebereien Zürich

Walchestr. 11

Telephon (051) 284363



**NEU**

# cuenotherm

1400 U/min: äusserst ruhiger Lauf  
gerader oder geneigter Brennerkopf  
eingebauter Schaltkasten  
Sparklappe  
für jeden Kesseltyp  
geringe Wartung



Ateliers des Charmilles S. A., Usine de Châteline

Verkaufsbüros:

Lausanne - Genf - Zürich - St. Gallen - Basel - Bern - Biel - Bellinzona - Luzern - Chur  
Service-Stationen in der ganzen Schweiz



# POLYGLASS

Das mehrscheibige Isolierglas  
 aus Spiegelglas  
 oder aus Fensterglas  
 wird von einem  
**rostfreien Stahlrahmen**  
 umschlossen.

Verkauf durch den Glashandel

P 2  
 R



**GLACERIES DE SAINT-ROCH** s.a.  
 DIVISION AUVELAIS (ex "Les Glaceries de la Sambre") • Auvelais • Belgien

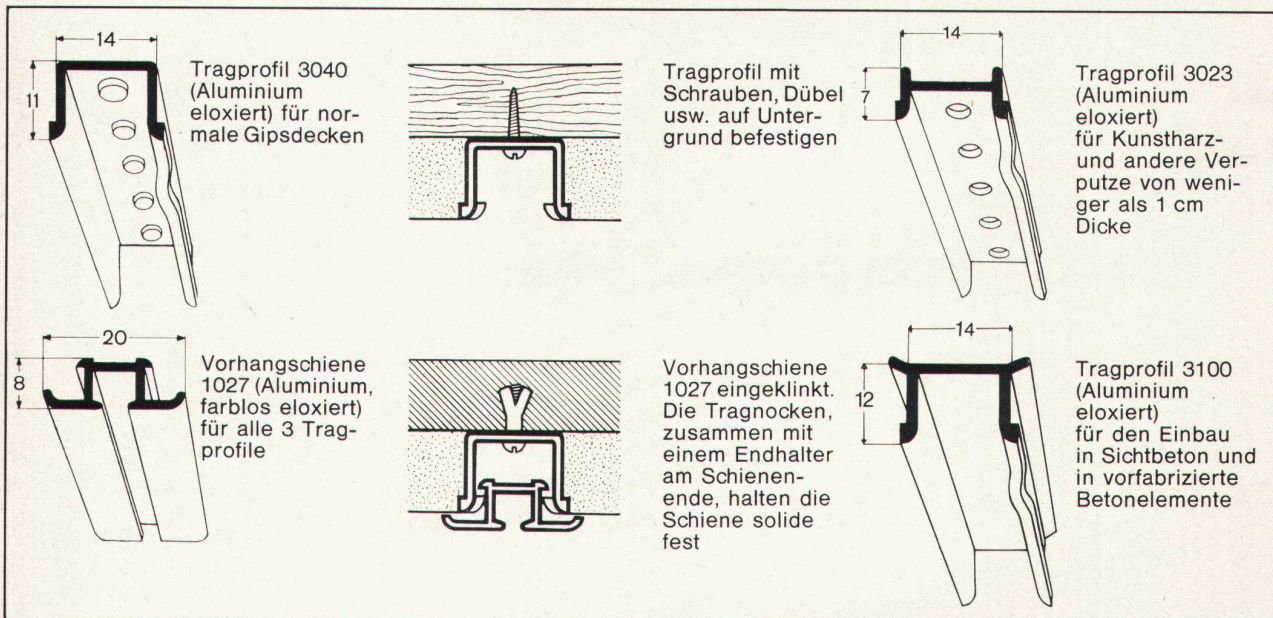
Generalvertretung für die Schweiz: **O. Chardonnens AG**,  
 Genferstraße 21, 8027 Zürich, Tel. 051 / 25 50 46



## Die perfekte, geräuschlose Einputz- Vorhanggarnitur

Mit der SILENT GLISS-Einputzgarnitur fallen die Vorhänge direkt aus der Decke. Mehr Tageslicht durch volle Ausnutzung der Fensterhöhe! Die zweiteilige Garnitur besteht aus einem der drei Tragprofile 3040, 3023 oder 3100 und der Vorhangschiene 1027, die nach Beendigung der Malerarbeiten nur noch in das Tragprofil eingeklinkt wird. Die seitli-

chen Fugendeckel bei der Vorhangschiene 1027 überdecken die Risse zwischen Tragprofil und Verputz und verhindern, dass der Vorhang am Verputz schleift. Abgebogene Garnituren mit Radius 15 cm. Selbst schwere Vorhänge gleiten leicht und leise in der eleganten und bewährten SILENT GLISS-Einputzgarnitur.



R = International geschützte Marke der ersten geräuschlosen Vorhangeinrichtungen der Welt

Handmuster, Referenzen, Prospekte und Montageanleitung durch

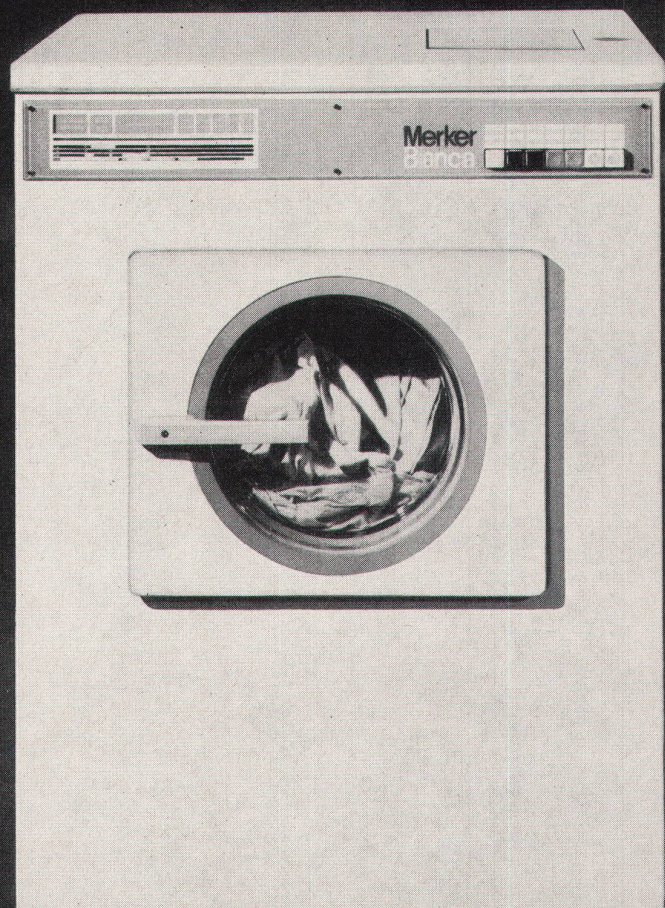
**Metallwarenfabrik F. J. Keller + Co. 3250 Lyss Tel. 032 84 27 42-43**

# Merker

seit Generationen der Inbegriff  
für besseres Waschen —  
bringt den modernen Waschvollautomaten

Merker-Bianca mit Temperatursteuerung  
und Programmtasten

einfacher  
und  
schonender  
waschen —  
blütenfrische,  
strahlend  
saubere  
Wäsche



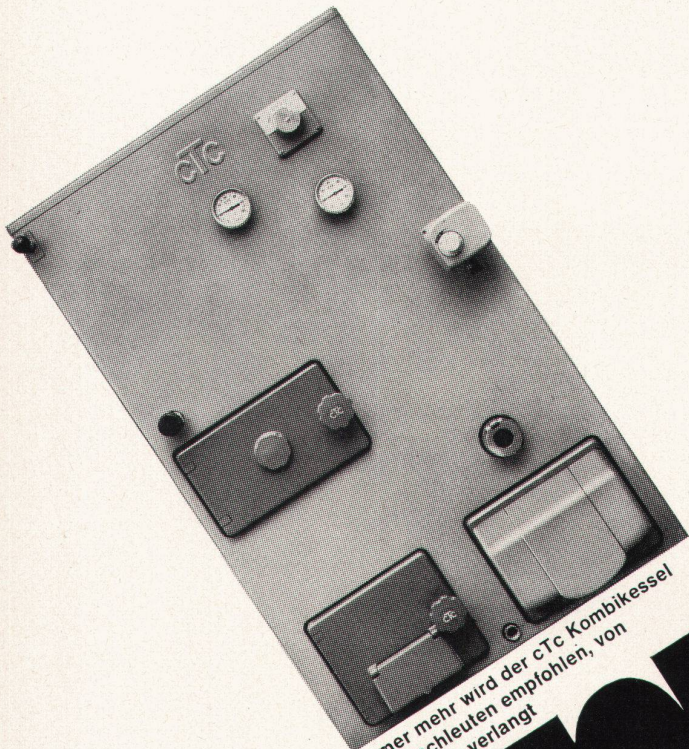
Das Schweizer  
Qualitätsprodukt  
von Merker AG,  
5401 Baden

Verkauf und  
Beratung  
durch Ihr  
Fachgeschäft  
und



Zürich, Bern,  
St. Gallen, Basel





Immer mehr wird der CTC Kombikessel  
von Fachleuten empfohlen, von  
Bauleuten verlangt

# WARM

Ist es die geniale Doppelbrand-  
konstruktion für wahlweises oder gleich-  
zeitiges Verbrennen von  
Öl und festen Brennstoffen?  
Ist es die unbeschränkte Warmwasser-  
leistung für Küche und Bad?  
Sind es die 10 Jahre Garantie auf  
Korrosionsschäden durch Rauchgas?  
Ist es die kostensparende CTC Service?  
Ist es der erstklassige CTC Service?  
Diese und noch eine Menge weiterer  
Vorteile führen uns von Jahr zu Jahr  
immer mehr begeisterte Kunden zu



Wärmespeicher AG  
8021 Zürich Neugasse 6  
Tel. 051 / 42 85 40

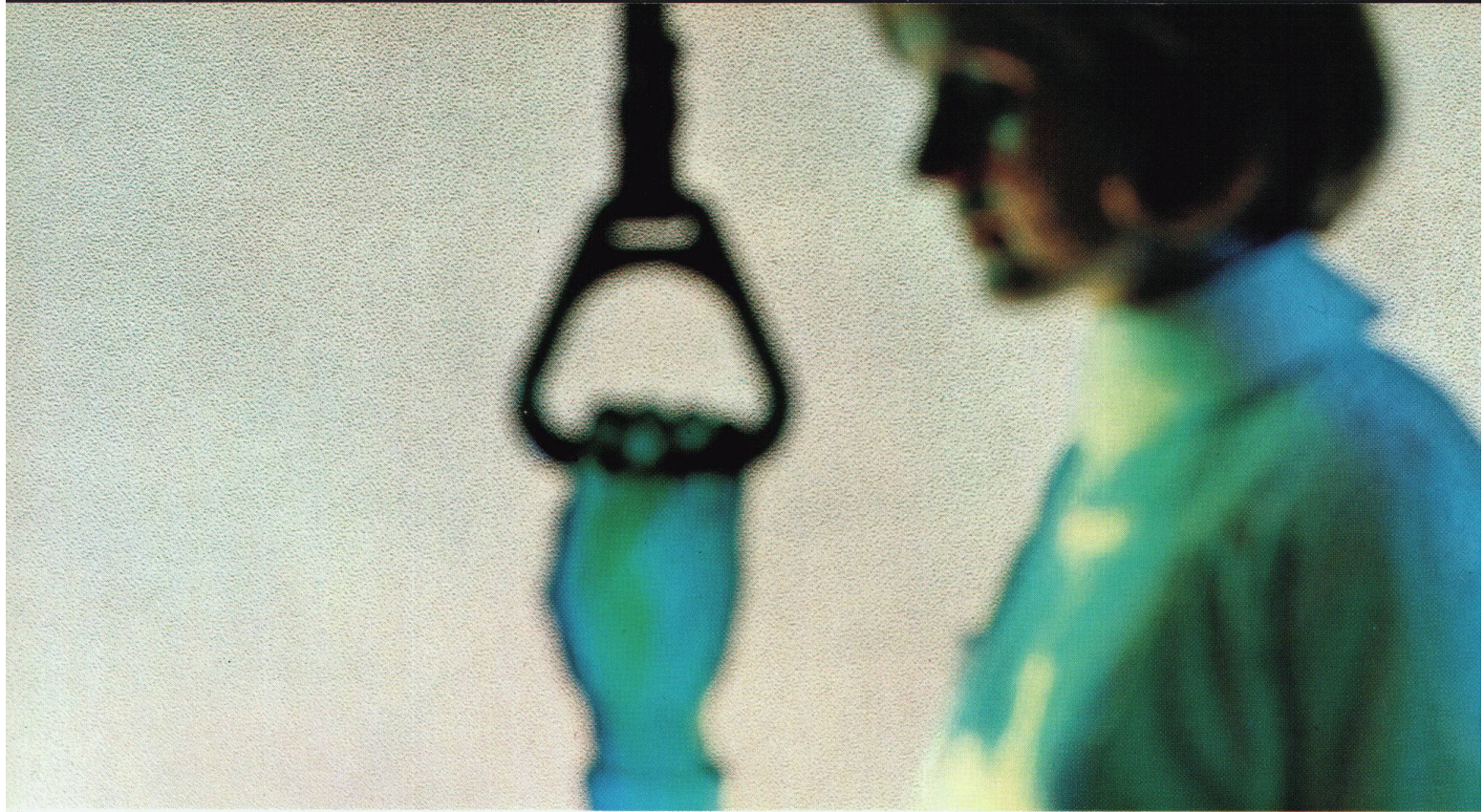


GURIMUR

lebt mit!

GURIMUR lebt mit – mit den Angestellten!

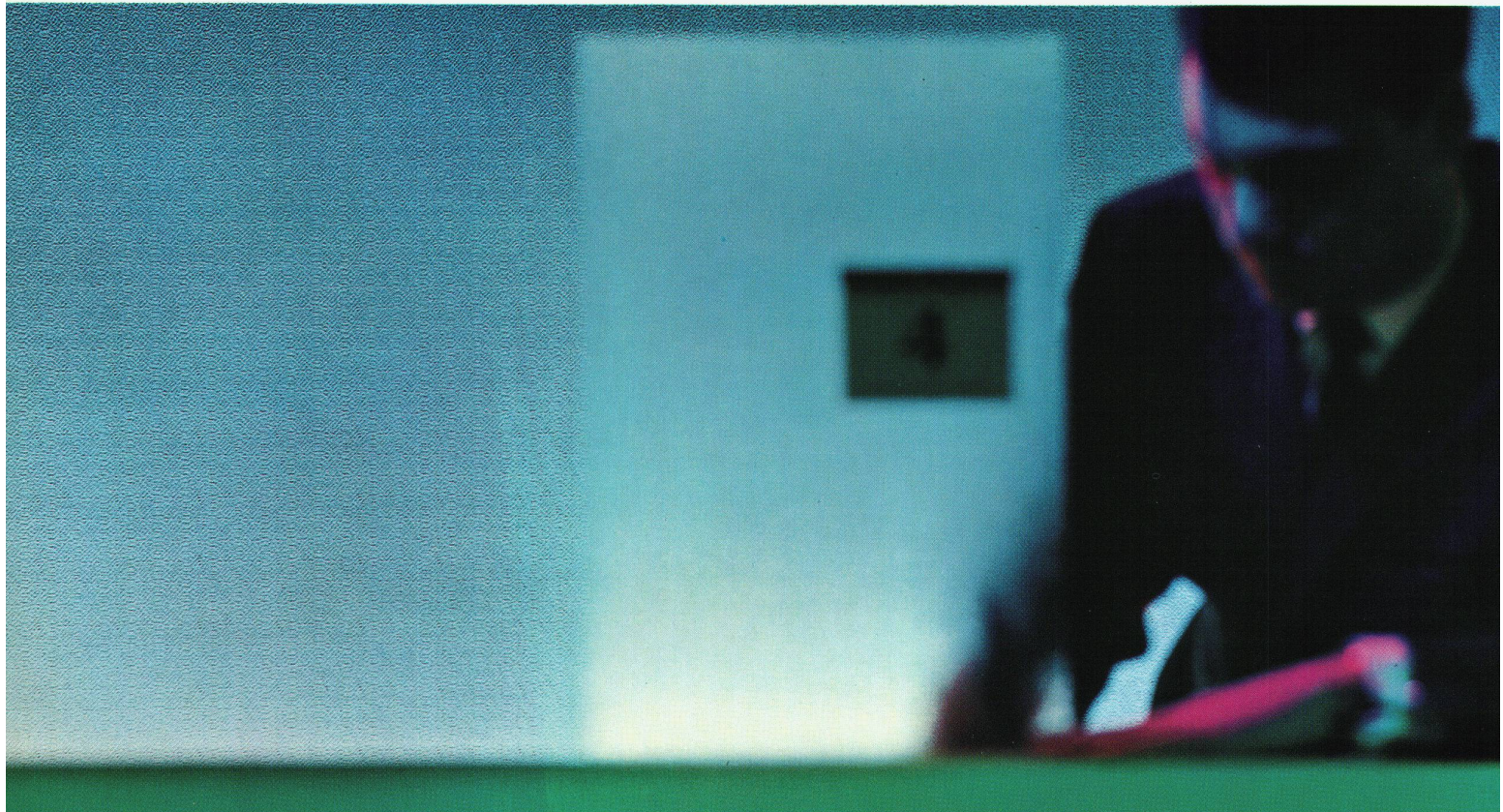




GURIMUR lebt mit – mit den Kranken!

Der neue GURIMUR PVC-Wandbelag ist die ideale Wandbekleidung für grössere Objekte. Verwaltungsgebäude, Banken, Versicherungen, Schulhäuser, Spitäler, Wohnsiedlungen – bei solchen Bauten ist GURIMUR angezeigt. Dank der hohen Qualität, der jahrelangen Brillanz. Weil man sich in GURIMUR-bekleideten Räumen wohl fühlt.

GURIMUR lebt mit – mit dem Personal!

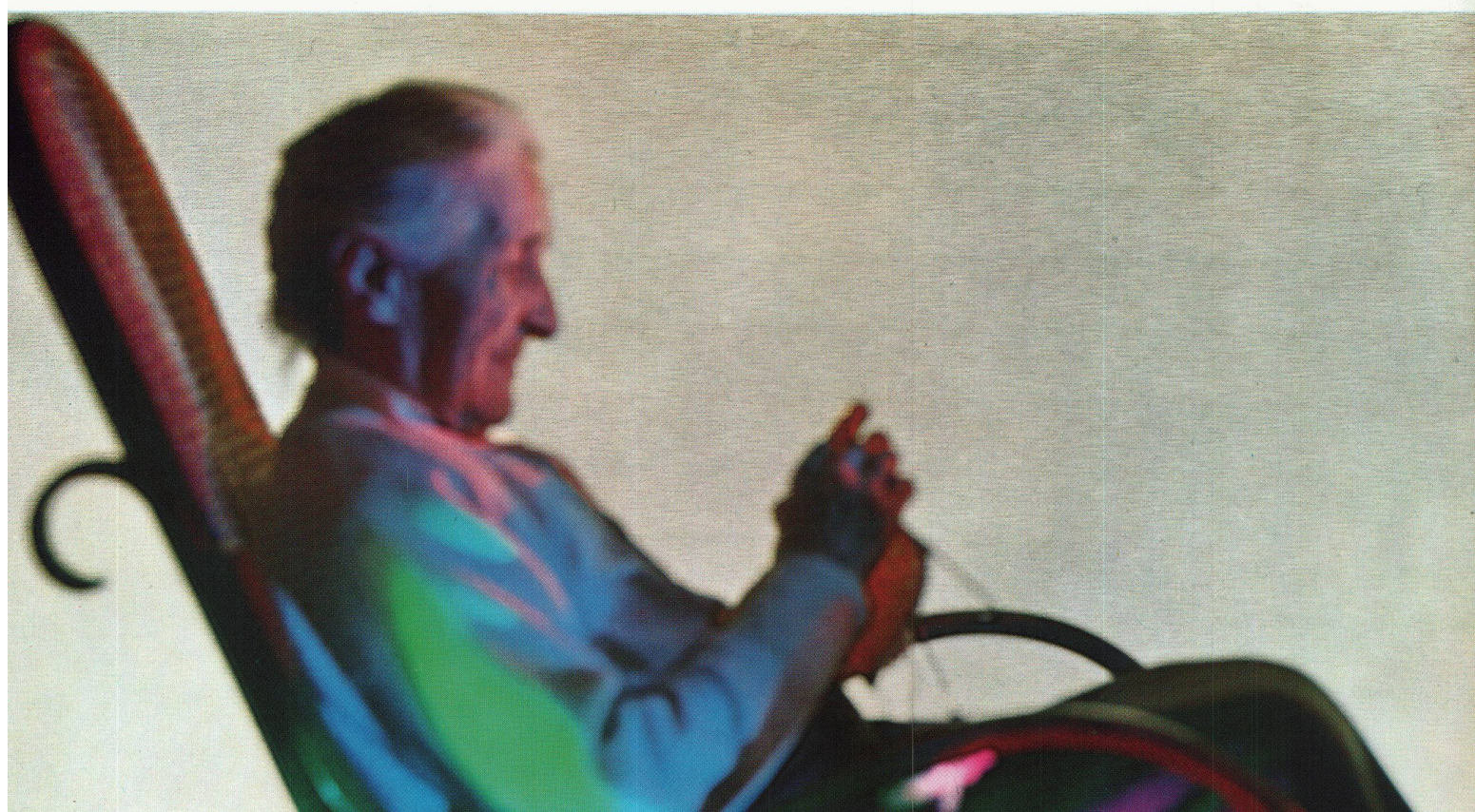




GURIMUR lebt mit – mit den Hotelgästen!

GURIMUR ist überaus dekorativ: In über 100 Dessins, Oberflächenstrukturen und Farbtönen wird GURIMUR den höchsten architektonischen Ansprüchen gerecht. Denn die untrennbar auf die Baumwollunterlage laminierte PVC-Folie ist elastisch und überbrückt die unvermeidlichen Wandspannungen — ohne zu werfen, ohne zu reißen.

GURIMUR lebt mit – mit den Alten!



## GURIMUR PVC-Wandbelag

PVC-Folie, in über 100 zeitlosen Ausführungen, untrennbar auf Baumwollgewebe laminiert. Uni oder bedruckt. In raffinierten Oberflächenstrukturen.

Absolut licht- und farbecht.

Kratz- und waschfest.

Überbrückt die unvermeidlichen Wandspannungen, ohne zu werfen, ohne zu reißen. GURIMUR kann gestossen oder an der Wand geschnitten werden.

Direkt verlegbar, vor allem auf Weissputz oder Spanplatten, aber auch auf Feinabrieb. In Rollen zu ca. 50 m/ca. 130 cm breit, Rand beschnitten.

Mit den üblichen Klebstoffen für PVC-Wandbeläge verlegbar (z. B. Elotex T 61, WA-BE-COLL, Blancosin).

Mit Seifenwasser und Schwamm oder Bürste lässt sich jeder Schmutz im Nu entfernen!

# GURIMUR

lebt mit!



GURIMUR — der neue PVC-Wandbelag von  
Gurit AG 8805 Richterswil Tel. 051/95 94 21

Beratung und Verkauf durch den Tapetenfachhandel VST; auch erhältlich bei Ihrem Fachmann.

### Gutschein

Gurit AG, 8805 Richterswil

Bitte, senden Sie mir kostenlos

Qualitätsmuster GURIMUR uni

GURIMUR bedruckt

Dokumentation über den neuen PVC-Wandbelag GURIMUR

Bezugsquellenliste

Bitte Gewünschtes ankreuzen.

Name: \_\_\_\_\_

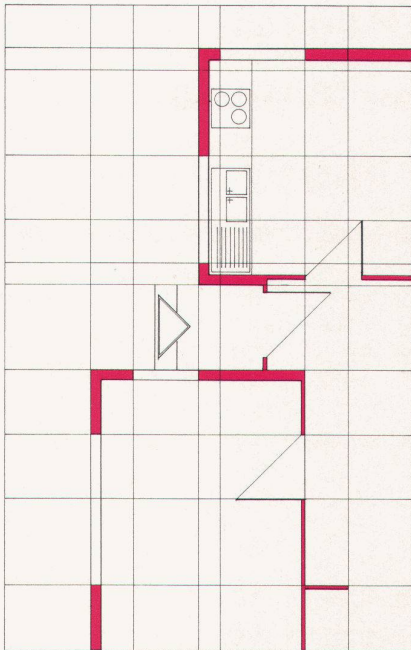
Adresse: \_\_\_\_\_

Ort: \_\_\_\_\_

K

GURIMUR — der neue PVC-Wandbelag von Gurit AG, Richterswil

# griso dur

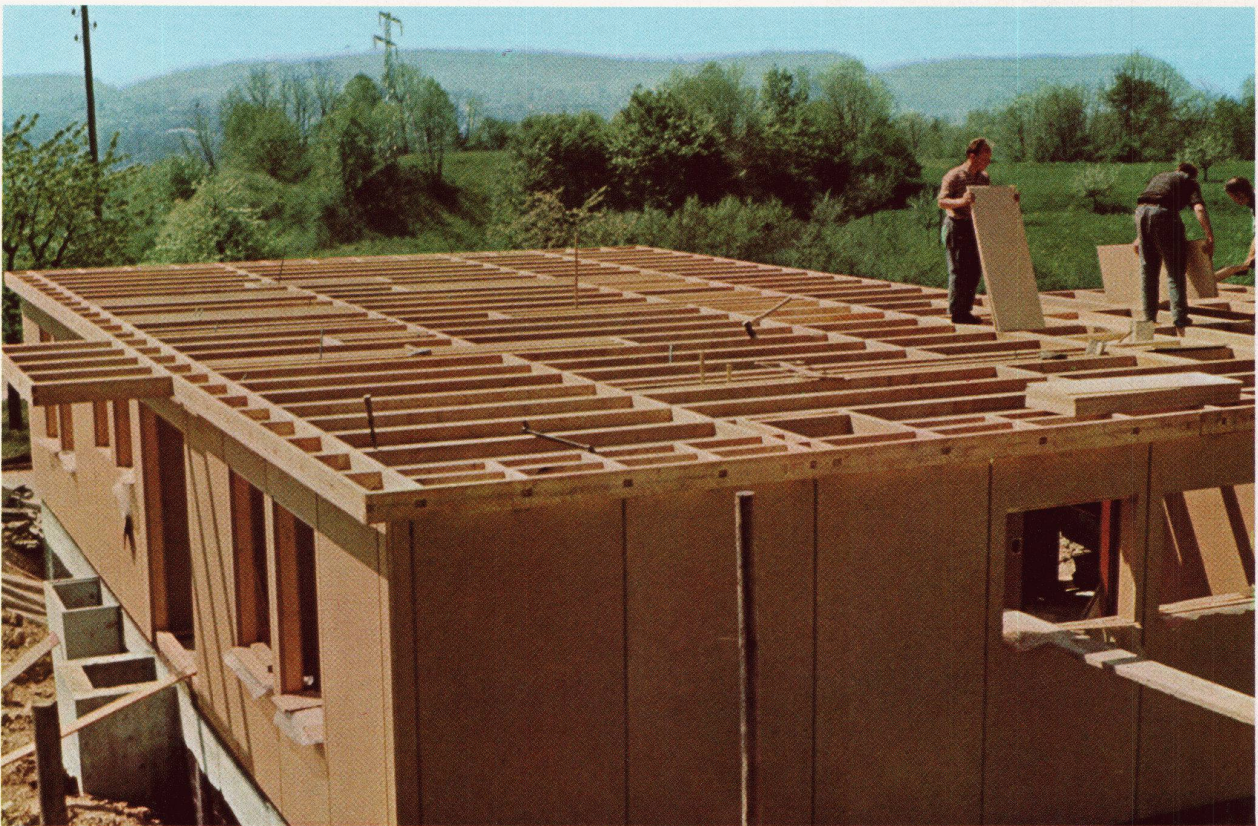


## das normierte Baulement

**Neue Möglichkeiten:**  
**Individuelles Bauen** mit normierten  
Baulementen im Rastersystem

Vorfabrizierte Griso dur-Baulemente sind hergestellt unter Verwendung der bewährten Grisotex- Isolier- und -Hartplatten. Sinnvolle und einfache Konstruktion der Elemente ermöglicht dem Bau schreiner und Zimmermann ohne besondere Ausbildung eine schnelle und einfache Montage und erlaubt dem Planer individuelle Gestaltung. Die absolut trockene Bauweise erlaubt ein sofortiges Einziehen nach Erstellung des Rohbaues und hilft dank der rationalen Montage die Baukosten senken.

**Holzindustrie AG**  
**9430 St.Margrethen SG**



Planung und Ausführung  
Wernle Holzbau AG  
Küttigen AG

# griso dur

## **Kürzere Bauzeit** **Gesundes Wohnen** **Preisgünstiges Bauen**

---

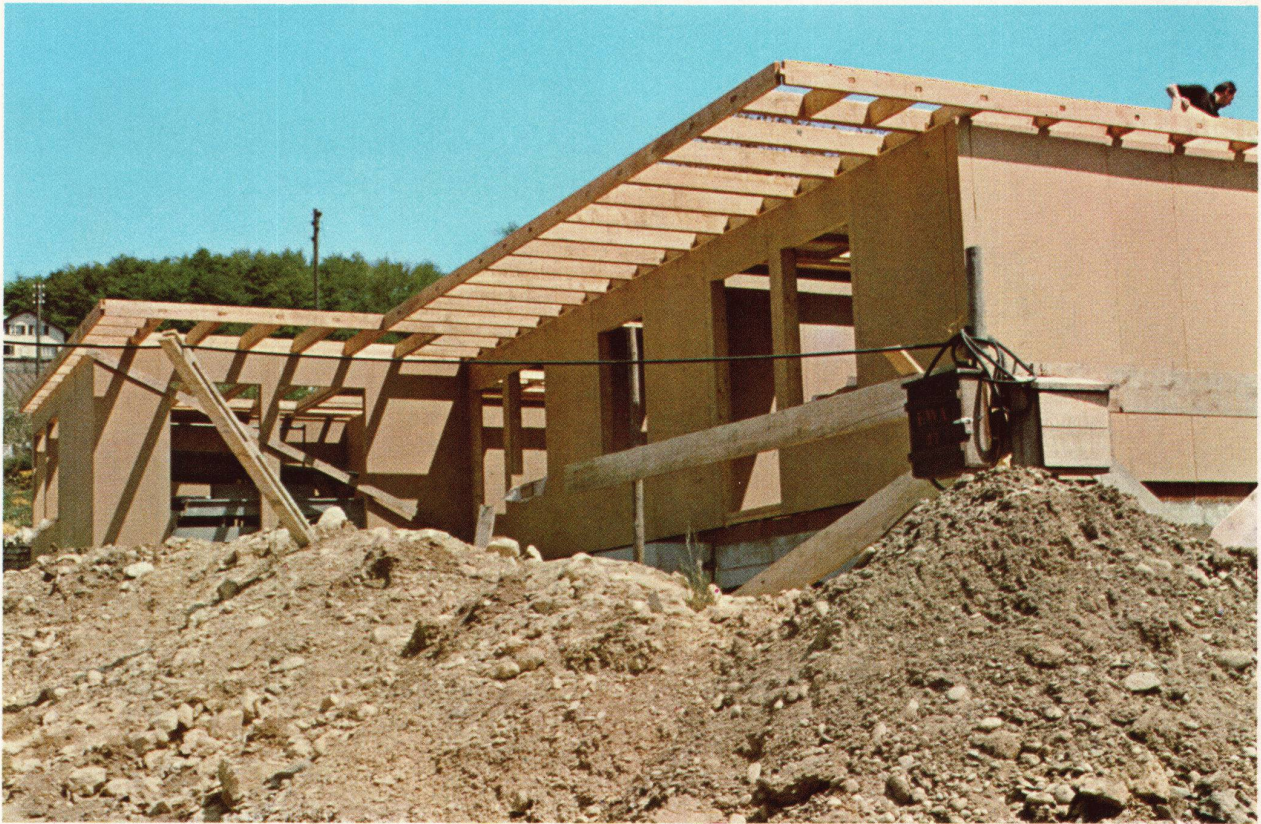
mit normierten Grisodur-Bauelementen im 30er-Raster. Fertiges Eckelement mit allen erforderlichen Verbindungsanschlüssen. Maximale Abwicklung 150 cm. Totale Wandstärke 150 mm. k-Wert 0,531.

Verlangen Sie Prospekt und Auskünfte bei

**hiag**

**Holzindustrie AG**  
**9430 St. Margrethen SG**

Telefon 071 / 71 12 01





Diese 6 verschiedenen  
feinen Cigarren  
erhalten Sie gratis!

— damit Sie die guten  
Qualitäten unserer  
Produkte kennen lernen  
und sich persönlich  
überzeugen können, dass  
sich der Bezug direkt  
ab Fabrik lohnt.

Eicifa Cigarrenfabrik  
5737 Menziken / AG

# BON

An Eicifa Cigarrenfabrik  
5737 Menziken AG

Senden Sie mir gratis die angebotenen 6 Cigarren zum Versuchen

Name \_\_\_\_\_

Vorname \_\_\_\_\_

Strasse \_\_\_\_\_

Postleitzahl \_\_\_\_\_

Ort \_\_\_\_\_

Bitte auf Postkarte kleben

### Stufenlos verstellbar

längs des Standrohrs, von bodentief bis über Kopfhöhe, ist nur der Gölz-Wäscheschirm «Seilspinne». Ein neuer

Prospekt orientiert Sie ausführlich über seine vielen weiteren Vorteile, über unsere Wäschehängen und Teppichklopfanlagen. Verlangen Sie ihn unverbindlich bei

Gölz-Metallbau  
Rotachstrasse 5, 8003 Zürich  
Telefon 051 33 44 20

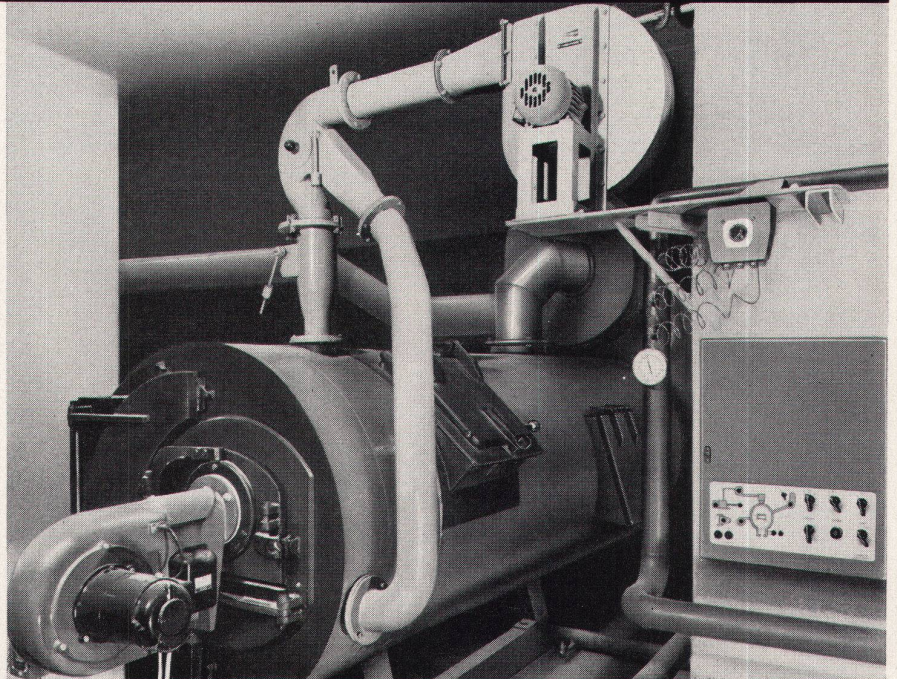
# GÖLZ



## Voll- automatische Späne- feuerungen

Unsere Referenz:

**300  
Anlagen**



# W Rüeegsegger

Luft- und Feuerstechnische Anlagen. Äusserst exakte Projektierung und Ausführung.

Tobelhofstrasse 348, 8044 Zürich

Telefon 051/85 85 80

# Lässt diese P.O.L.\* Lichtkuppel mehr Licht durch als reines Glas?

**P.O.L.-Lichtkuppeln werden aus Acrylharz hergestellt. Acrylharz kostet weniger als Glas und ist besser.**

## Besser inwiefern?

Mehr Licht! P.O.L.-Lichtkuppeln lassen 6% mehr Licht durch als reines Glas gleicher Dicke.

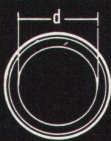
P.O.L.-Lichtkuppeln sind elastisch. Ein Zerspringen der Kuppel wird dadurch unmöglich.

Einschalige Kuppeln isolieren besser gegen Wärme und Kälte als einfaches Glas. Doppelschalige Kuppeln besser als Doppel-Verglasungen.

Ausserdem: P.O.L.-Lichtkuppeln

bleiben glasklar. Sie vergilben nie! Auch getönte Ausführungen (opal, gelb, blau, orange) behalten ihre ursprüngliche Farbe. Für immer. P.O.L.-Lichtkuppeln werden aus Acrylharz von 3 bis 5 mm Dicke gegossen. Folgende Typen sind lieferbar (ein- oder zweischalig, glasklar oder opal, gelb, blau, orange):

### Rund



#### Typ Industrie

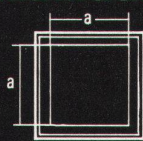
d 70 cm  
d 90 cm  
d 100 cm  
d 120 cm  
d 130 cm  
d 140 cm  
d 160 cm

#### Typ Super

d 42 cm  
d 70 cm  
d 88 cm  
d 119 cm

(Diese Masse geben die Lichtweite an)

### Quadratisch



#### Typ Industrie

a 60 cm  
a 70 cm  
a 90 cm  
a 100 cm  
a 120 cm  
a 130 cm  
a 140 cm

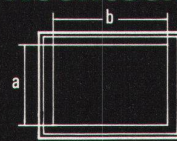
a 160 cm

#### Typ Super

a 57 cm  
a 88 cm  
a 95 cm  
a 119 cm

(Diese Masse geben die Lichtweite an)

### Rechteckig



#### Typ Industrie

a 43 cm x b 73 cm  
a 70 cm x b 100 cm  
a 75 cm x b 120 cm  
a 100 cm x b 130 cm  
a 100 cm x b 160 cm  
a 100 cm x b 200 cm  
a 100 cm x b 220 cm

a 130 cm x b 190 cm

a 130 cm x b 220 cm  
a 160 cm x b 220 cm

#### Typ Super

a 73 cm x b 119 cm  
a 103 cm x b 119 cm  
a 88 cm x b 147 cm  
a 100 cm x b 200 cm

(Diese Masse geben die Lichtweite an)

P.O.L.-Lichtkuppeln... Bieten sie Ihnen neue Konstruktionsmöglichkeiten? Helfen sie Ihnen, neue Ideen zu realisieren? Einfacher realisieren? Mit viel weniger Kosten mehr Licht in den Raum bringen? Ja!... und denken Sie daran: auch

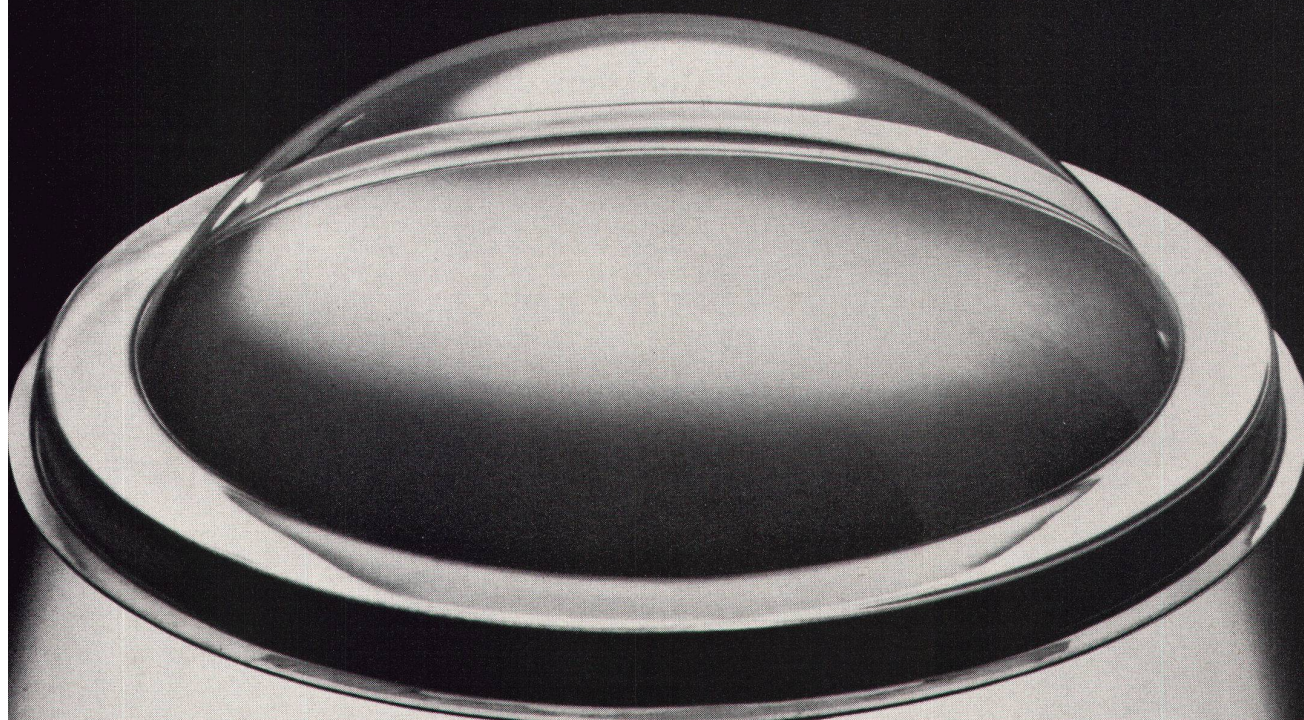


Sie verfügen über einen persönlichen P.O.L.-Berater. Über einen Fachmann, der über P.O.L.-Lichtkuppeln Bescheid weiss. Sein Name:

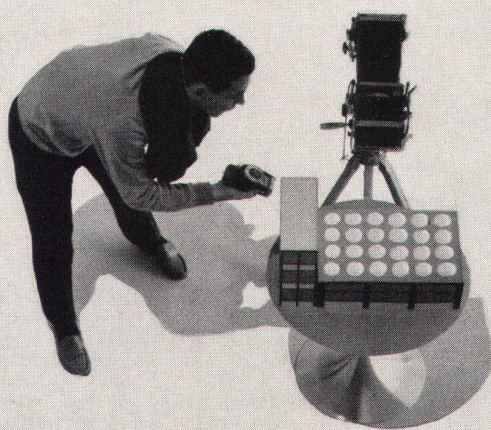
Werner Schneider.

Seine Telefon-Nummer:

(031) 68 64 91



**Teste beweisen: Ja.  
P.O.L.\* Lichtkuppeln  
lassen 6% mehr Licht durch.  
Für immer!** (Und kosten auf die Dauer weniger  
als andere Konstruktionen.)



**P O L\***  
**LICHTKUPPELN**

\* P.O.L. = Plast'O Light der Schneider AG  
Gerberei und Kunststoffe, 3507 Biglen



Glocken- und Kunstgießerei

## H. Rüetschi AG Aarau

Die bewährte Firma für  
alle Glockenfragen sowie  
für Bild-, Statuen- und  
Reliefguß



## PRO SAVAGNIÈRES S. A. Concours d'idées

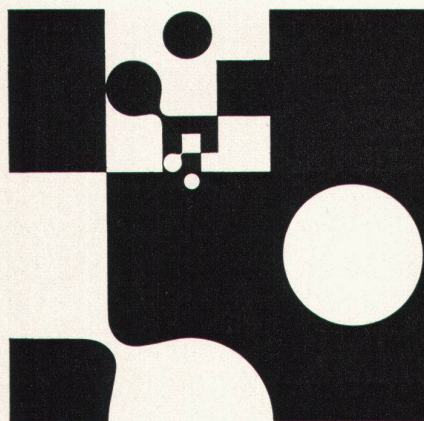
Aménagement d'un territoire visant à la création d'un centre touristique à moyenne altitude (selon Normes SIA n°. 152/1960).

Ce concours est ouvert à tout architecte, urbaniste ou ingénieur domicilié ou dont le siège principal est situé dans les cantons de Berne, Neuchâtel, Vaud, Fribourg, Genève ou Valais, avant le 1<sup>er</sup> avril 1965.

Les intéressés obtiendront la documentation nécessaire en s'adressant par écrit à PRO SAVAGNIÈRES S. A., 2610 Saint-Imier, **jusqu'au 15 septembre 1966** et moyennant versement d'une finance d'inscription de fr. 60 sur chèque postal n° 23-5273.

Les projets doivent être adressés au Jury jusqu'au 15 novembre 1966, à 17 h. dernier délai.

P 4463 J



## Schwitter AG Offset/Clichés

### Basel

Allschwilerstrasse 90  
Telefon 061 38 88 50

### Zürich

Stauffacherstrasse 45  
Telefon 051 25 67 35

### Bureau Lausanne

Avenue de la Gare 44  
Telefon 021 22 86 75

## Projekt-Wettbewerb

Im Auftrag des Regierungsrates des Kantons Bern eröffnet die kantonale Baudirektion in Bern einen allgemeinen Projekt-Wettbewerb zur Erlangung von Entwürfen für den Neubau der Universitäts-Kinderklinik in Bern.

Zum Wettbewerb zugelassen sind alle Architekten schweizerischer Nationalität, welche in der Schweiz niedergelassen sind, sowie Ausländer, welche in der Schweiz ein eigenes Büro führen. Als Stichtag für die Erfüllung der Teilnahmeberechtigung gilt der 1. Januar 1966.

Die Entwürfe sind bis am 3. April 1967 einzureichen.

Das Wettbewerbsprogramm und die Wettbewerbsunterlagen können ab 25. August 1966 beim Hochbauamt des Kantons Bern, Gerechtigkeitsgasse 36, 3011 Bern, gegen Hinterlegung von Fr. 120 bezogen werden. Das Programm wird auch einzeln zum Preise von Fr. 8 abgegeben.

Der Baudirektor des Kantons Bern:  
Schneider

P 15679 Y

Département des  
travaux publics  
Office  
des bâtiments

## Etat de Vaud Concours public de pro- jets pour l'étude des plans d'un technicum cantonal vaudois à Yverdon

Le Jury, chargé d'examiner les 38 projets présentés pour ce concours, a décerné les prix suivants:

1<sup>er</sup> prix: fr. 8000

2<sup>e</sup> prix: fr. 7500

3<sup>e</sup> prix: fr. 7000

4<sup>e</sup> prix: fr. 6500

5<sup>e</sup> prix: fr. 6000

6<sup>e</sup> prix: fr. 3000

7<sup>e</sup> prix: fr. 2000

à M. Frédéric Brugger, architecte, Lausanne  
à M. Claude Paillard, architecte, Zurich  
à MM. Daniel Gudat & Marc Vogel, archi-  
tectes, Yverdon

à M. Jean-Daniel Urech, architecte,  
Lausanne; collaborateur M. Mario Bevilacqua,  
architecte, Lausanne

à M. Henry Collomb, architecte, Lausanne  
à M. André Duvoisin, architecte, Yverdon,  
en collaboration avec M. Hansjörg Zentner,  
architecte, Lausanne

à MM. Frank & Aldo Dolci, architectes,  
Yverdon

Dans ses conclusions, le Jury a proposé de demander une nouvelle étude aux auteurs ayant obtenu les 1<sup>er</sup>, 2<sup>e</sup>, 3<sup>e</sup>, 4<sup>e</sup> et 5<sup>e</sup> prix.

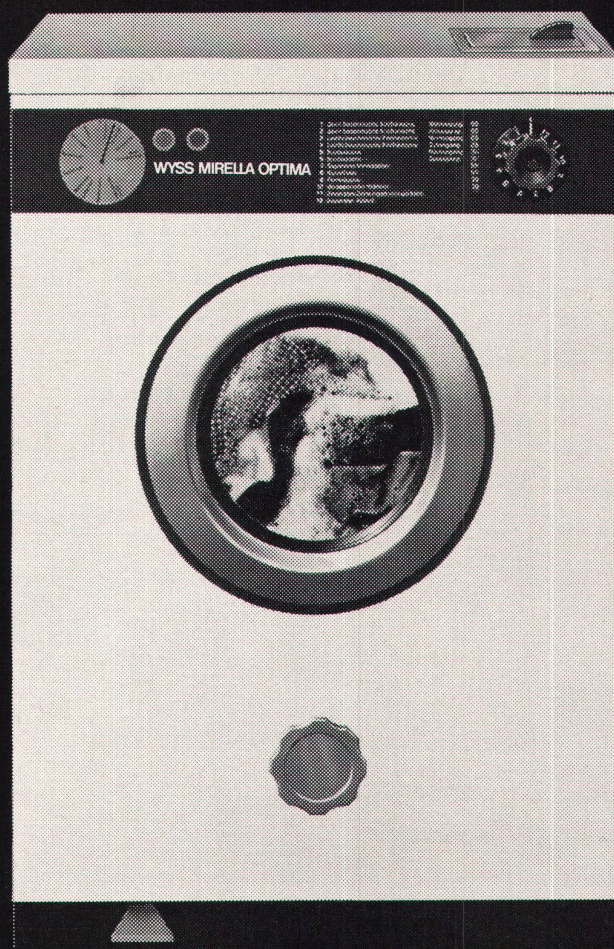
AS 6042/5 L

# NEU

Der neue **preisgünstige** Waschvollautomat mit 12 Programmen für 4 und 6 kg Trockenwäsche. Optimale Waschresultate. Ein Schweizer Qualitätsprodukt.

# WYSS-MIRELLA OPTIMA

Gebrüder Wyss  
Waschmaschinenfabrik  
6233 Büron  
Telefon 045 / 384 84



#### Verkaufsbüros

4000 Basel:  
3000 Bern:  
1200 Genève:

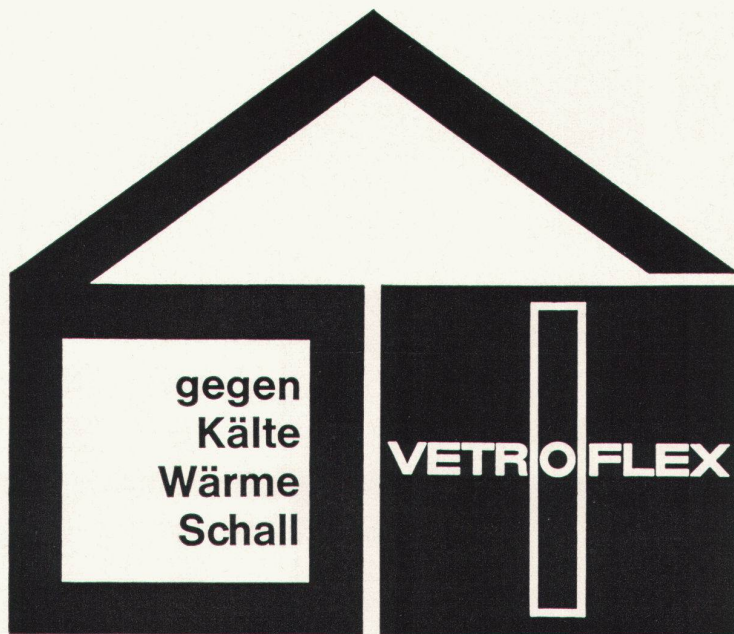
St. Alban-Vorstadt 10  
Militärstrasse 59  
Avenue du Mail 20

061 - 23 70 00  
031 - 41 56 41  
022 - 26 17 26

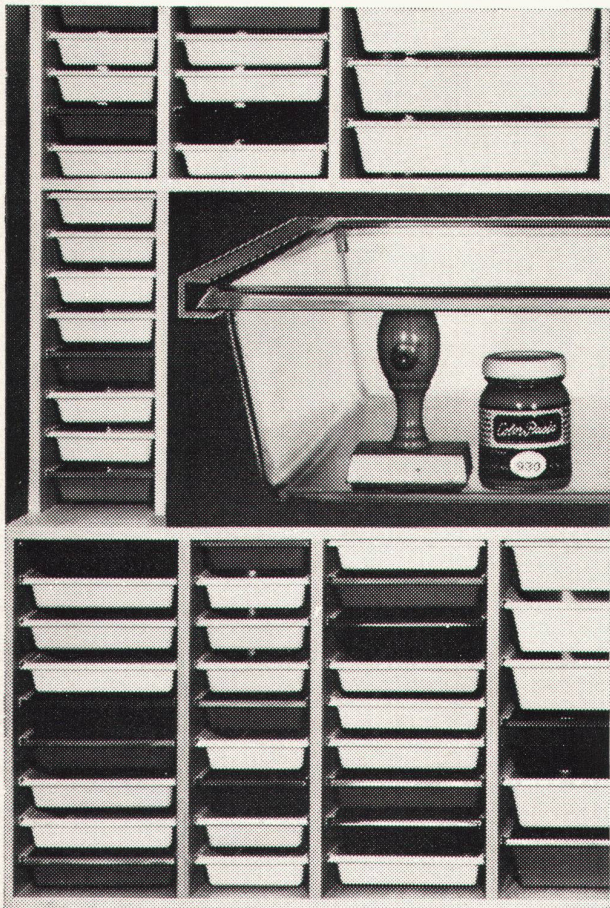
1000 Lausanne:  
6900 Lugano:  
8590 Romanshorn:  
3960 Sierre:  
8008 Zürich:

Avenue de Morges 9  
Via Ariosto 6  
Rütihof  
Rue du Bourg 26  
Seefeldstrasse 116

021 - 25 88 58  
091 - 2 70 01  
071 - 63 16 36  
027 - 5 17 09  
051 - 32 25 88



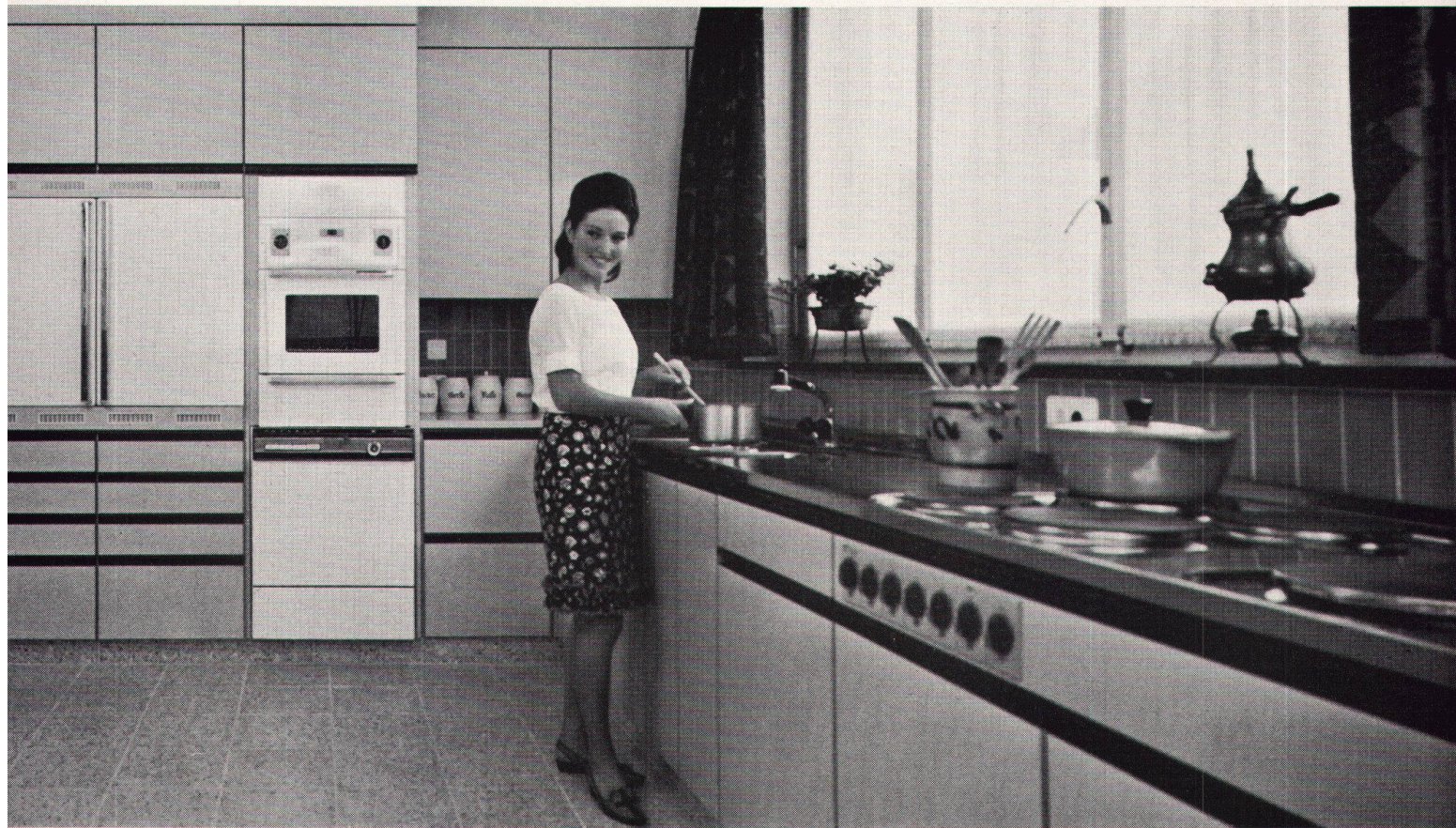
Beratung durch Glasfasern AG und ihre Vertreter in der ganzen Schweiz.  
Verkauf durch den Baumaterialien-Handel und durch  
GLASFASERN AG, Verkaufsbüro Zürich, Nüscherstr. 30, Tel. 051-27 17 15



**Kunststoff-  
Schubladen**

Die leichten und formschönen WEZ-Schubladen schaffen Raum und Ordnung. Dazu sind sie stabil, gut abwaschbar und beständig gegen Säuren. Dank den genormten Gleitschienen ist die Montage an Tischen, Regalen usw. spielend einfach. WEZ fabriziert Schubladen in 3 Normgrössen und 6 Farben. Verlangen Sie Prospekte mit Preisangaben.

**WEZ Kunststoffwerk AG 5036 Oberentfelden**  
Tel. 064 43 17 51



**Im Nu strahlend sauber - auch innen - ist Ihre mörgelinorm-Küche**  
weil sie nicht nur außen, sondern **auch innen melaminharzbeschichtet** ist.

Melaminharz ist das **härteste und widerstandsfähigste** Beschichtungsmaterial, das wir Küchenbauer kennen. Es hat sich seit Jahren bewährt in der Außenverkleidung von Küchen. Dagegen wurde das Kücheninnere lange als Stiefkind behandelt. Aus Gründen der Sauberkeit und Hygiene hielten wir es geboten, hier Abhilfe zu schaffen. Jetzt ist die **Melaminharz-Innenbeschichtung**, einst ein seltenes Privileg von Luxusküchen, für **preisgünstige mörgelinorm-Küchen** Wirklichkeit geworden. Innen mit Melaminharz beschichtete Küchen

lassen sich mit einem feuchten Lappen oder Schwamm und einem nichtscheuernden Reinigungsmittel **spielend leicht sauber** halten. Melaminharz ist im Gegensatz zu andern Kunststoffbelägen **nicht staubanziehend**. Den Architekten und Bauherrn interessiert die **ungewöhnliche Lebensdauer**, verbunden mit **minimlen Unterhaltskosten**. Handliche **Kunststoffgriffleisten** erleichtern die Bedienung und betonen die formschöne Linie. Mit **75 Normtypen** lösen wir jedes Küchenproblem; dank **variabler Typen** paßt sich die

mörgelinorm-Küche dem verfügbaren Raum auf den Zentimeter an. Mörgeli-Küchen gibt es in zwei Normausführungen für Leute, die rechnen müssen, und in zwei Luxusausführungen für die Anspruchsvollen. Wir beraten Sie unverbindlich; unsere Projektierung ist kostenlos. Bitte telefonieren Sie uns oder verlangen Sie weitere Information durch Einsendung des untenstehenden Coupons. **Besuchen Sie uns an der Züspa in Zürich-Oerlikon vom 29. September bis 9. Oktober 1966 in Halle 7, Stand 821.**



**Mörgeli-Küchen AG**  
8546 Ellikon an der Thur ZH  
Telephon 054 94406

-----

An die Mörgeli-Küchen AG  
8546 Ellikon an der Thur ZH

Ich wünsche unverbindlich:

Ihren Farbprospekt

Ihr 75-Typen-Normprogramm im Maßstab 1:20

Ihre Referenzliste

Ihre Beratung

Name \_\_\_\_\_

Straße \_\_\_\_\_

Ort \_\_\_\_\_

Telephon \_\_\_\_\_

-----



813



831/32



863

**Ein interessantes Stuhlprogramm**

von international bekannten Gestaltern geschaffen.

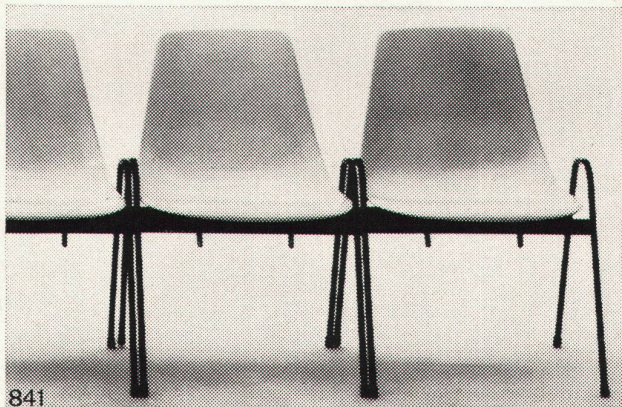
Ein Programm guter, auserlesener Stühle, die am Bequemlichkeit und Aussehen den heutigen Ansprüchen entsprechen.

Besuchen Sie unsere Ausstellung im Bellevuehaus oder verlangen Sie unsere Dokumentation.

**Repräsentativer Schalensessel mit hohem Sitzkomfort**



841



841

**Leichter, eleganter Stapel- und Reihensstuhl**

für die Bestuhlung von Sälen, Hallen, Restaurants, Aufenthaltsräumen usw.



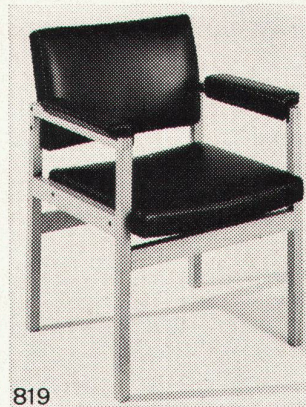
811



821



806



819

**Ausserst bequeme oder elegant runde Armsessel und Stühle**

mit spezieller Rückenstütze für Wohnräume, Sitzungszimmer, Konferenzsäle, Leder oder Stoffbezug.



817



816

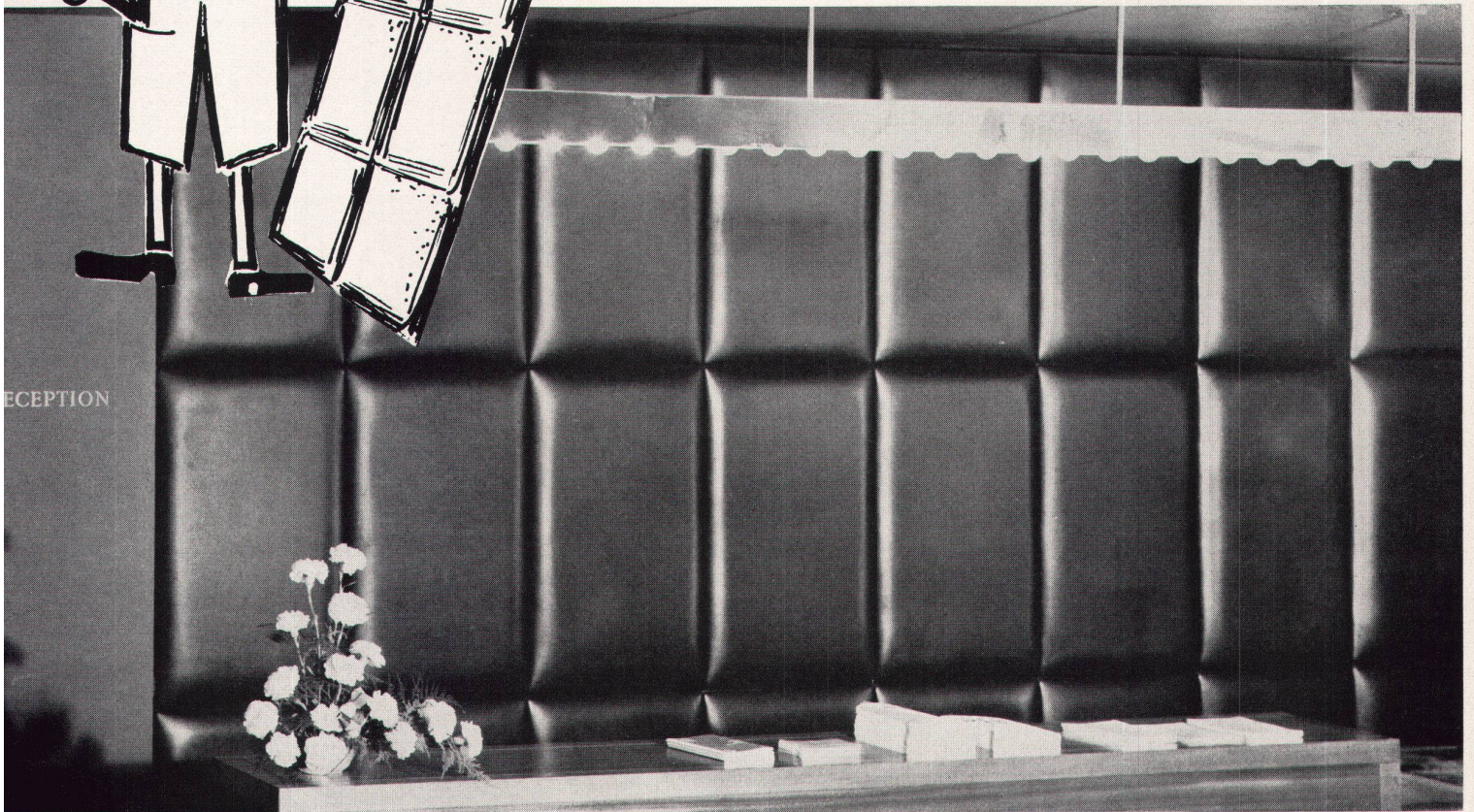
**hugo peters SWB**

Inneneinrichtungen  
Textilien Polsterwerkstatt  
Ausstellung Bellevuehaus  
8001 Zürich Limmatquai 3  
Telefon 051/24 73 79

Der Polsterer und eine seiner Arbeiten

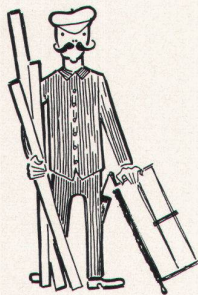


Réception Centre de l'hôtellerie (EXPO) Lausanne  
Gepolsterte, mit schwarzem Leder bezogene Wandplatten

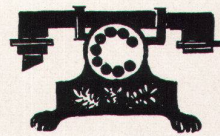


ECEPTION

Entwurf: R. Haussmann, Zürich



Alle unter



einer Nummer

056 - 45 14 43

**INTUS**

AG für individuellen Raumbau

CH-5313 Klingnau



# SAUNA

NACH FINNISCHEN VORSCHRIFTEN  
PRIVATSAUNEN + ÖFFENTL. ANLAGEN

OFENBAU  
SAUNA-ZUBEHÖR  
BESTE REFERENZEN

PROSPEKTE VERLANGEN  
TEL. 032 21440

MUBA SAUNAHAUS CAMPINGPLATZ

**Sauna-Bau A.G.** 2500 **Biel** Unions-  
gasse 9

# anthos

Vierteljahres-Zeitschrift für Garten- und Landschaftsgestaltung,  
Organ des BSG.

Soeben erschienen: Nr. 1/66. Inhalt u. a.: Seeufergestaltung in Zürich;  
Grünplanung im Quartier Zürich-Wollishofen; Grünzonenplan der  
Gemeinde Granges-près-Marnand; Sinn und Zweck der Grünflächen-  
Statistik in den Schweizer Städten; Klimawirkungen von Grünflächen  
und ihre Beziehungen zur Städteplanung; Seeufergestaltung Biel-  
Nidau-Ipsach.

Einzel-Nr. Fr. 5.50, Jahresabonnement Fr. 20.-. Verlag «anthos»,  
Graf + Neuhaus, Bächtoldstr. 4, 8044 Zürich, Tel. 051/34 81 00.

## Kork dämpft Körperschall

Schwimmende Unterlagsböden mit Korkmatten sind frei von Schallbrücken und ohne das geringste Setzmass,

**sie ermüden nie**

denn Kork ist tragfähig und dauerelastisch während Jahrhunderten!

Sie zeichnen sich aus durch geringste Bauhöhe und saubere, rissfreie Ausführung, ohne sichtbare Wellen  
im Estrichbeton! Korkmatten sind unverrottbar, ungeziefericher und hoch wärmeisolierend ( $\lambda = 0,035$ ).

**Baukork AG**

## Rostfreier Edelstahl 18/8

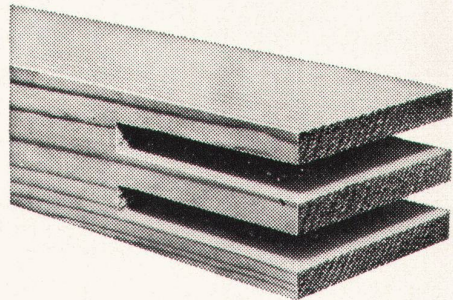


Beschläge aus rostfreiem Edelstahl 18/8 sind nicht nur stoß-, kratz- und abriebfest, sondern auch bakterien-abstoßend und keimbildungshemmend. Er eignet sich daher besonders für öffentliche Gebäude, wie Schulen, Krankenhäuser, Kliniken, Verwaltungsgebäude, Arzt-häuser usw.

Verlangen Sie unsere Abhandlung über rostfreien Stahl 18/8 und Abbildungen unserer Beschläge.

**PAUL  
DESCHNER  
AG & CO  
ZÜRICH**

LANDHUSWEG 2/8 8052 ZÜRICH TEL. (051) 48 70 10



**Basel**  
**1.-9. Oktober**

5.  
Internationale Fachmesse  
für die Holzbearbeitung  
in den Hallen der  
Schweizer Mustermesse

Öffnungszeiten:  
9.00 — 18.00 Uhr

**holz  
66**



H. Kern, Wettingen

Das automatische Thermomischventil SIMIX 63 erfüllt die Forderung nach einfacher Installation und zuverlässiger Funktion. Selbst bei Druckdifferenzen zwischen Kalt- und Warmwasser arbeitet SIMIX 63 störungsfrei. SIMIX 63 wird wie eine normale Batterie auch in bestehenden Anlagen montiert, wobei zusätzliche Leitungen oder Armaturen überflüssig sind. Nur zwei Raccords

anziehen, und der Apparat ist betriebsbereit. SIMIX 63 besitzt einen freien Auslauf, wobei mit dem rechtsseitigen Bedienunggriff Warm- und Kaltwasser gleichzeitig abgestellt werden ohne Ueberströmrisiko von warm zu kalt und umgekehrt. Bei SIMIX 63 gibt es keine Reparaturen, mit Ausnahme der gelegentlichen Reinigung der Eintrittsfilter. Im Bedarfsfall wird

ein neuwertiger Austauschapparat beim Sanitär-Grossisten bezogen. Die Installation ist einfach und zeitsparend.

SIMIX 63,  
eine Gemeinschaftsproduktion  
OEDERLIN – SIMILOR

**similar simix 63 OEDERLIN**



# Was sind bakelisierte Sperrholzplatten?



Kochwasserfest verleimte Sperrholzplatten werden beidseitig mit einem Bakelit-Film überzogen und wirken dadurch sehr ästhetisch. Dieses Veredlungsverfahren sowie die bestbewährte, kochwasserfeste Verleimung verleihen der Sperrholzplatte eine geradezu erstaunliche Widerstandsfähigkeit gegen alle Witterungseinflüsse

#### Eigenschaften:

- durch die Bakelisierung wird die Oberfläche absolut wasserabstossend
  - die Haltbarkeit wird dadurch soweit vergrössert, dass in vielen Fällen kein besonderer Oberflächenschutz mehr erforderlich ist
  - gute thermische Isolationswirkung und günstige akustische Eigenschaften
  - gutes Stehvermögen, hohe Festigkeit bei geringer Dicke und sehr niedrigem Gewicht
  - grossflächig und deshalb arbeitssparend
- Anwendungsgebiete:**
- Holzbauten aller Art
  - Wohn- und Wochenendhäuser
  - vorgefabrizierte Elemente, die in kürzester Zeit an Ort und Stelle zusammengesetzt werden können
  - Baracken, Kioske, Werk-Kantinen.
  - Umkleidekabinen in Strandbädern und auf Sportplätzen
  - Fassadenverkleidungen
  - Schiff- und Bootsbau
  - Wohnwagen- und Waggonbau
  - Verpackungskisten für feuchte oder feuchtigkeitsempfindliche Güter
  - Betonschalungen etc.

#### Lieferbare Holzarten und Grössen:

Holzarten:	Okumé Limba Buche
Dimensionen:	Okumé und Limba 220 x 125 cm und 255 x 125 cm Buche 220 x 125 cm je 4 bis 40 mm dick
Lieferung:	durch den Fachhandel

Zur Lösung aller Probleme über Anwendung oder Verarbeitung von bakelisiertem Sperrholz, steht Ihnen der kostenlose Beratungsdienst zur Verfügung  
Keller + Co AG Klingnau 056 5 11 77

## Keller+Co AG Klingnau



7037

Jeder Ihrer Räume hat jederzeit die gewünschte Temperatur, sofern Sie Ihre Heizkörper mit einem Danfoss-Thermostat versehen.

Erst dann bekommen Sie das Klima, das Sie sich in Ihrem Wohnzimmer wünschen - erst dann können Sie bestimmen, welche Temperatur Sie in Schlafzimmer, Kinderzimmer und Küche haben möchten. Die Danfoss-Heizkörperthermostate werden anstatt der üblichen Handregelventile eingebaut. Sie stellen nur die von Ihnen erwünschte Temperatur ein - und der Heizkörperthermostat sorgt vollautomatisch für die Erfüllung Ihrer Klimawünsche. Ihre Zentralheizungsanlage ist erst dann zeitgemäss, wenn Sie Thermostate an Ihren Heizkörpern haben.

Fordern Sie bitte Prospektmaterial an oder sprechen Sie mit Ihrem Heizungsinstallateur.



**WERNER KUSTER AG**  
4000 BASEL 18

Dreispiessstrasse 32

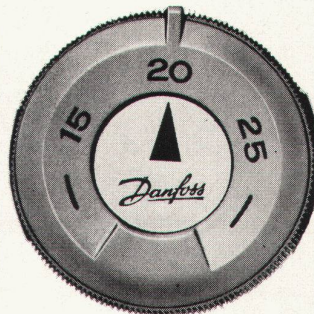
Tel. (061) 46 06 08

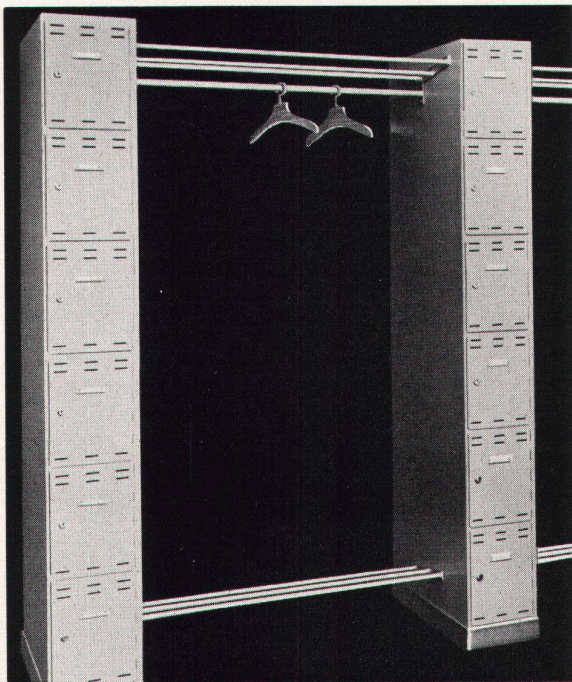
Depots:

Lausanne (021) 25 01 68

St. Gallen (071) 27 25 44

Zürich (051) 54 14 33





## INDUSTRIE-GARDEROBEN

Verschiedene Modelle und Ausführungen  
Möbiliar für Kantinen, Säle und Schulen;  
Arbeitsstühle und Stahlrohrwagen.  
Verlangen Sie bitte die detaillierte Dokumentation.

**1401 YVERDON** Route de Lausanne Tel. (024) 2 42 36

# tubac<sup>AG</sup>

Unsere Firma ist auf die industrielle Fertigung von Konstruktionen des Wohn- und Industriebaus spezialisiert. Besonderen Wert legen wir dabei auf die architektonisch-konstruktive Durcharbeitung dieser Bauvorhaben.  
Zur Ergänzung unseres Planungsteams suchen wir einen

### Architekten als Konstrukteur

Die Stelle verlangt gutes räumliches Vorstellungsvermögen, Sinn für architektonische Zusammenhänge und eine überdurchschnittliche Vorliebe für das Detail. Sie finden bei uns ein aufgeschlossenes Arbeitsteam, die Möglichkeit der direkten Zusammenarbeit mit den Produktionsabteilungen, gute Verdienst- und Entwicklungsmöglichkeiten.

Wir erwarten gerne Ihre schriftliche Bewerbung.

### Peikert Bau AG

Industriestraße 22

**6300 Zug**

Telephon 042 4 93 93

P 50000 ZG

### Haben Sie

einen guten Geschmack  
Sinn für richtige Proportionen  
Gefühl für schöne Formen  
ein ausgesprochenes Talent zum Zeichnen  
den Kopf voll brauchbarer Ideen?

Brennen Sie darauf, Möbel zu entwerfen?  
Sind Ihre Zeichnungen sauber, Ihre  
Perspektiven schwungvoll?

Dann sind Sie unser neuer

### Möbel-Entwerfer

(evtl. als nebenamtliche Beschäftigung).  
Wenn Sie die oben aufgeführten Fragen mit einem überzeugten Ja beantworten können, erwarten wir Ihre Bewerbung mit allen nötigen Unterlagen (inkl. Photo).

Verband Schweiz. Konsumvereine (VSK)  
Personalabteilung, 4002 Basel

P 832 Q

Dreifaches "know how"

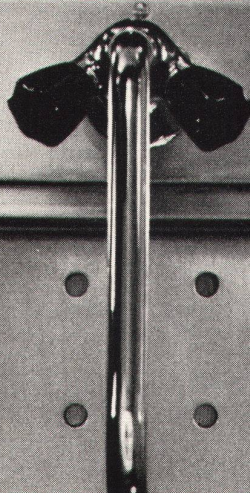
**elcalor**  
**sursee**  
**therma**

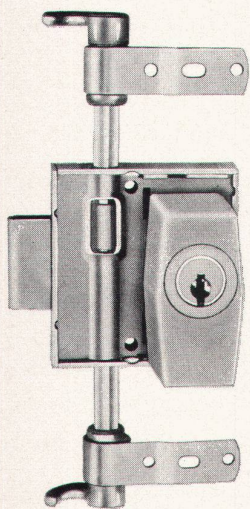
Wir tragen es nicht so offensichtlich zur Schau — aber wir besitzen es und stellen es unseren Kunden ganz zur Verfügung:  
das gesammelte Fachwissen und die Erfahrung der drei führenden Grossküchenwerke Elcalor AG, Sursee-Werke AG und Therma AG.

Sie haben sich in einer gemeinsamen Entwicklungs-, Planungs- und Verkaufs-Organisation zusammengeschlossen. Unser Name: Therma-Grossküchen. Unsere Stärke: ein Sortiment, das alle thermischen Grossküchen-Apparate in allen bekannten Beheizungsarten und ein hochentwickeltes System von Gastro-Norm-Elementen für alle Kücheneinrichtungen umfasst.

**therma**

Therma Grossküchen  
8952 Schlieren, Zürcherstr. 125  
Telefon 051/98 18 71





Herr Architekt!

Mit dem zierlichen  
**Espagnoletten-  
Schrank-Schloss  
Nr. 264 a**

und der  
**Zylinder-Olive  
Nr. K65**

erhalten Sie einen  
**modernen,  
zweckmässigen  
und sicheren  
Schrankverschluss**

264 a / K 65

Kombinieren oder erweitern Sie die Schliessanlage Ihrer Türen mit den Schränken! – Ein Vorteil, für den Ihnen Ihr Bauherr dankbar ist.

**Schlossfabrik Heusser  
4853 Murgenthal**

Verkauf durch den Fachhandel

## Antike Kleinkunst

in Winterthur

von Hansjörg Bloesch  
82 Seiten Text, 26 Tafeln  
broschiert, Fr. 10.–

Vasen

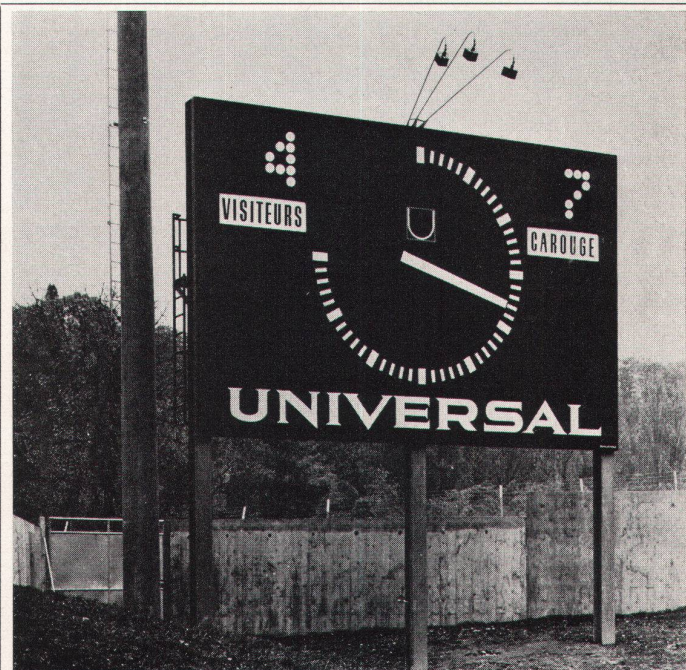
Bronzen

Terrakotten

Münzen

aus öffentlichem und privatem  
Besitz

In jeder Buchhandlung erhältlich  
Verlag  
Buchdruckerei Winterthur AG  
8401 Winterthur

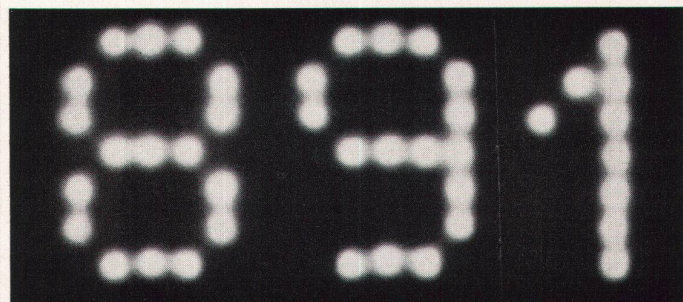


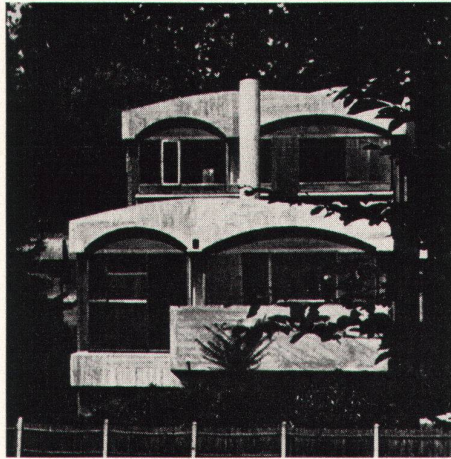
Favag S.A., Neuchâtel  
fournit  
des installations électroniques  
de chronométrage  
et d'affichage  
lumineux  
de résultats sportifs

Favag AG, Neuchâtel  
liefert Sport-Zeitmeßanlagen  
und  
elektronische Resultatanzeige  
mittels  
Leuchtelementen

# FAVAG

Favag SA, Neuchâtel  
manufacture  
and install  
electronic  
illuminated  
public score boards





## Was ist Brutalismus in der Architektur?

Que signifie «brutalisme en architecture»?

Erstens: der deutsche Titel des englischen Originals 'The New Brutalism'.

Zweitens: eine Antwort auf die Frage (siehe oben).

Drittens: ein Buch mit 68 Seiten Text. Zum Lesen (obwohl Architekten nicht gerne lesen). Und mit 144 Seiten Bildern, Grundrissen undsoweiter (obwohl wir etwas gegen Bildbände haben).

Viertens: eine Herausforderung. An die heute übliche Fassadenkosmetik. Und an die phantasielosen, glatten,

unkünstlerischen Architekturen. An die Gedankenlosigkeit (die unsere Umwelt verunstaltet).

Fünftens: und vor allem ist es ein Buch von Reyner Banham („Revolution der Architektur“; rde). Eine gültige Darstellung des Phänomens Brutalismus (in Wort und Bild). Eine der tonangebenden Bewegungen (eine Neuformulierung des ‚béton brut‘ Le Corbusiers).

Architekten wie (zum Beispiel) die Smithsons, das Atelier 5, Mayekawa, Ungers, Rudolph, Kahn sind „Brutalisten“. Sollte Ihnen gestern der

Brutalismus noch ein Buch mit sieben Siegeln gewesen sein – morgen ist das anders. Wenn Sie heute noch Ihren Buchhändler anrufen. Wegen Banhams Buch (mit neun Kapiteln). Oder ihm schreiben.

Sechstens: erscheint das Buch in Jürgen Joedickes Reihe ‚Dokumente der Modernen Architektur‘. Im Karl Krämer Verlag \* Stuttgart/Bern. Für 76.85 Franken.

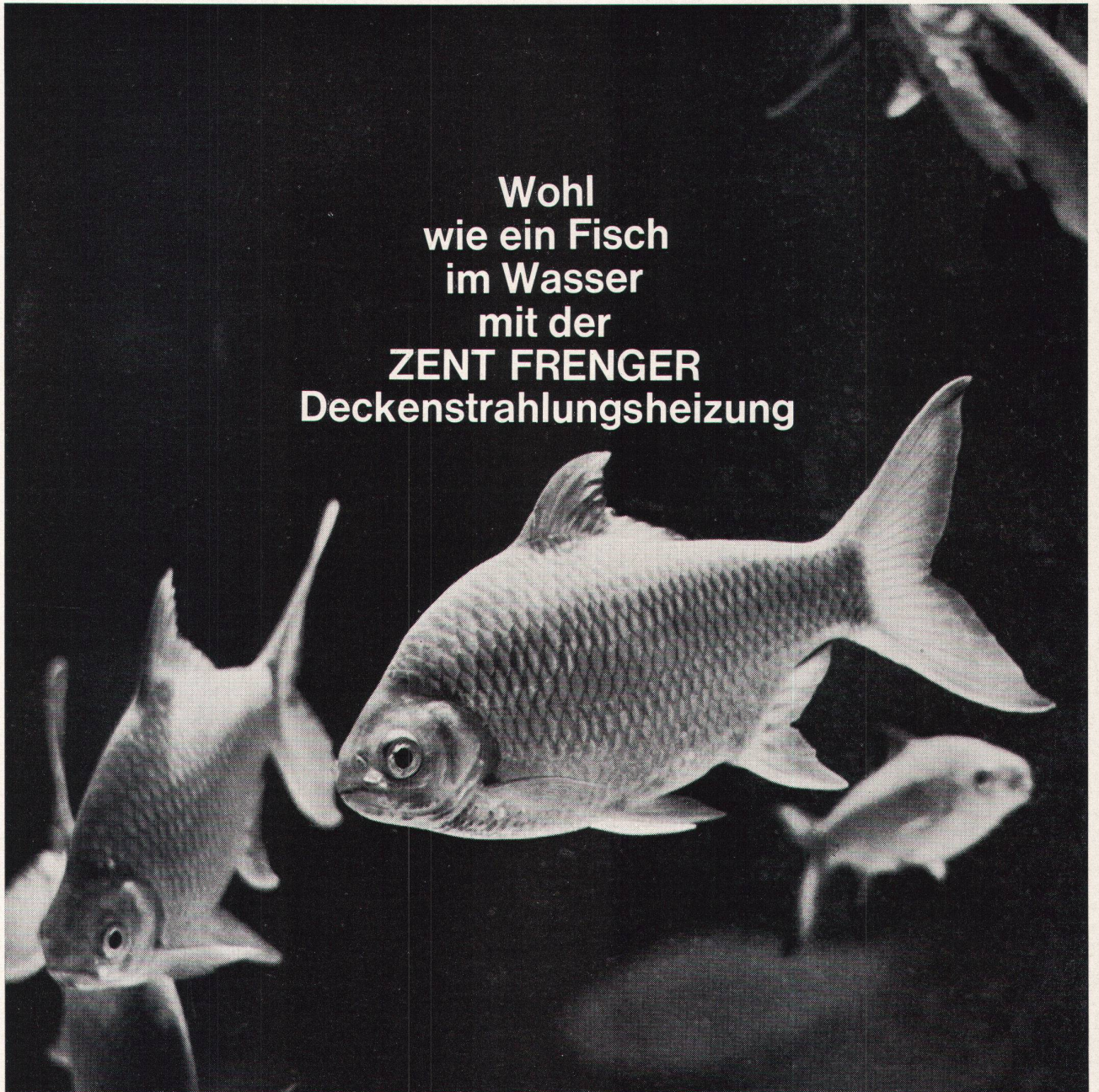


Viel Geld für Sie. Aber ein geringer Preis für eines der wichtigsten Bücher dieses Jahrzehnts.

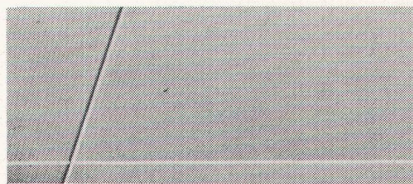
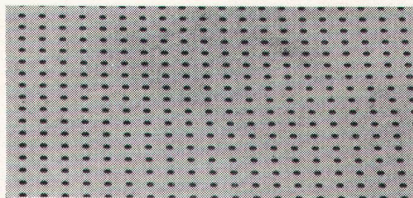
wenn Ihnen diese Anzeige nicht seriös genug für ein seriöses Buch ist, warum lassen Sie sich nicht unseren seriösen, informativen Prospekt kommen?

\* nicht zu verwechseln mit der Fachbuchhandlung Karl Krämer, Stuttgart. Sie führt Bücher aller Verlage.

# Wohl wie ein Fisch im Wasser mit der **ZENT FRENGER** Deckenstrahlungsheizung



Wohlige Wärme durchflutet gleichmässig den Raum. Dosierte Wärmestrahlung – gleichmässige Wärmeverteilung durch die ZENT FRENGER



Deckenstrahlungsheizung – so fühlt man sich wohl!

Aber nur eine gute Strahlungsheizung vermittelt dieses Wohlbehagen. Leicht treten sonst Kopfschmerzen und andere Beschwerden auf.

Die ZENT FRENGER Deckenstrahlungsheizung hat folgende Vorteile:

1. Schnell aufgeheizt und schnell regulierbar.
2. Wie in der Praxis bewiesen, lassen sich aufgrund ihrer Anpassungsfähigkeit die Betriebskosten um ca. 15% senken.
3. Heizen, lüften, kühlen, das kann die ZENT FRENGER Decke, sie lässt sich aber auch zur Komfortklima-Anlage ausbauen – zum FRENDAIR-System.

4. Die ZENT FRENGER Strahlungsheizung ist auch eine vollwertige Schallschluckdecke.

5. Keine sichtbaren Heizkörper verhindern die freie Gestaltung des Raumes.

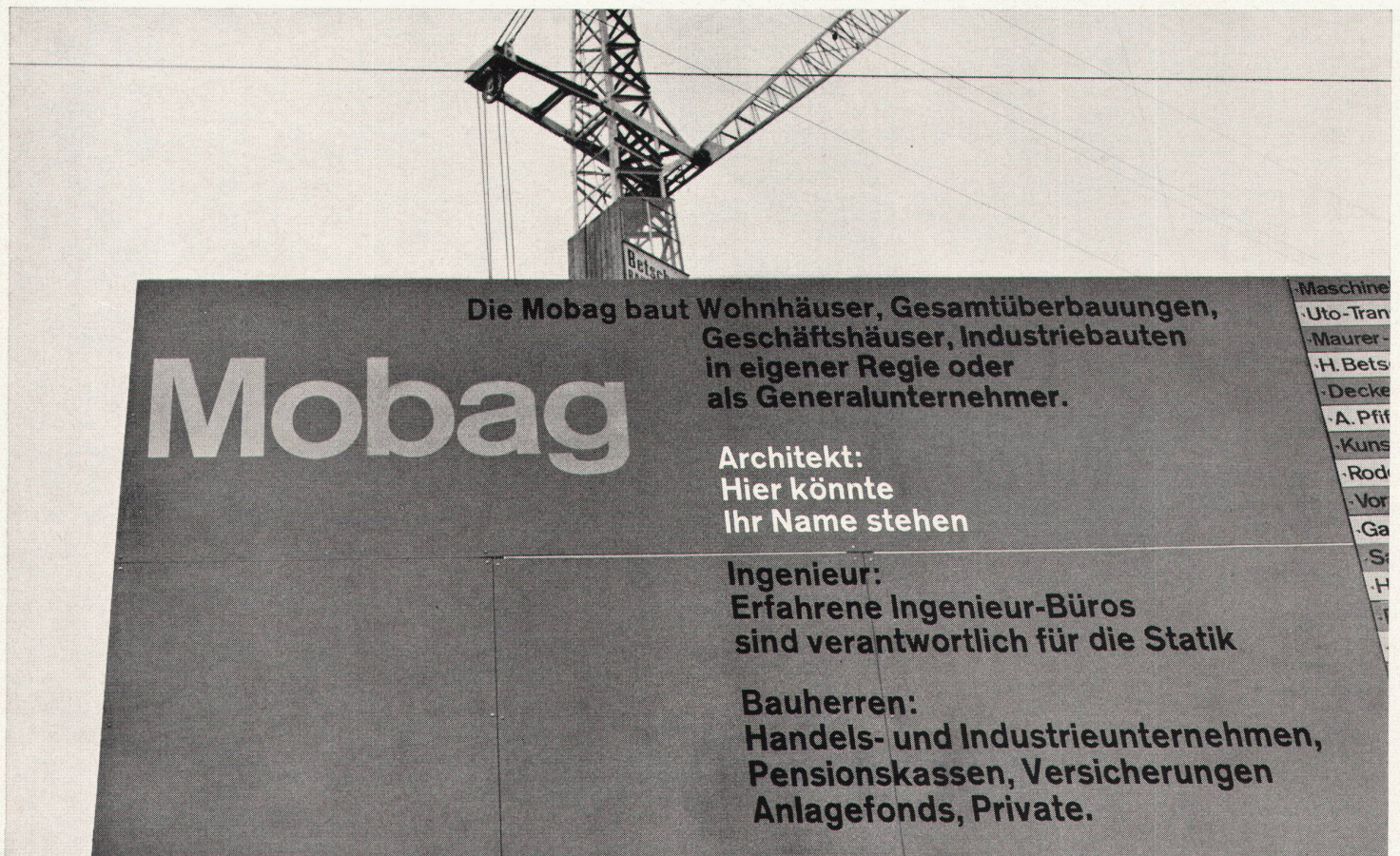
Deshalb lohnt es sich, die ZENT FRENGER Deckenstrahlungsheizung näher kennen zu lernen. Eine ausführliche Dokumentation liegt für Sie bereit.

Die ZENT FRENGER Deckenstrahlungsheizung ist übrigens ein Weltpatent. Sie wird in mehr als 20 Ländern hergestellt und verkauft. Eine ausführliche Referenzliste steht zur Verfügung.

ZENT AG BERN,  
3072 Ostermündigen.



# Generalunternehmer?



Der Architekt fehlt auf keiner Mobag-Bautafel

Architekten:

## pro oder contra Generalunternehmer?

Das Wort «Generalunternehmer» ist für manchen Architekten ein rotes Tuch. Es bedeutet gleichviel wie unerwünschte Konkurrenz, Einbruch in seine Domäne, Gefährdung seiner Unabhängigkeit, Einschränkung seiner Freiheit oder Schmälerung seiner Honorare.

Wie kommen die Architekten zu diesen für sie negativen Auslegungen und Befürchtungen? Ganz einfach, weil es recht unterschiedliche Arten von Generalunternehmern gibt. Und weil sich jedermann diese Bezeichnung zulegen darf. Gleichgültig ob es sich um ein Bauunternehmen mit eigenem Architektur- und Ingenieurbüro oder um einen Vermittler handelt.

Wenn man sich aber die Mühe nimmt, an den Ursprung der Idee zurückzugehen, so wird man finden, dass sie vieles für sich hat. Es ist der moderne Gedanke der sinnvollen Arbeitsteilung. Also der Zusammenarbeit zwischen Architekt und Generalunternehmer – und nicht etwa der Konkurrenzierung oder der Monopolisierung.

Ein Generalunternehmer im echten Sinne ist ein Dienstleistungsunternehmen in der Baubranche. Ein Betrieb, der sich auf die Realisierung von Bauvorhaben spezialisiert hat. Der die Arbeit der Planer und der Ausführenden sinnvoll koordinieren kann. Der die modernsten und rationellsten Arbeitsmethoden kennt und verwendet. Und der durch Grossvergebung der Arbeiten beträchtliche Einsparungen erzielen kann.

Die Mobag in Zürich und Genf ist ein Unternehmen, das die Tätigkeit des Generalunternehmers in diesem echten Sinne praktiziert. Und das, anstatt eigene Planungsabteilungen aufzubauen, die Zusammenarbeit mit unabhängigen Architekten und Ingenieurbüros sucht.

«Erst ein guter Architekt macht uns zum guten Generalunternehmer», sagt man sich bei der Mobag. «Die Zusammenarbeit mit unabhängigen Fachleuten hat sich glänzend bewährt. Wir haben auf diese Art 80 bedeutende Projekte – insgesamt 250 Häuser – im Wert von weit über 300 Millionen Franken realisiert. Wir werden auch in Zukunft nicht vom System der freien Zusammenarbeit abkommen.»

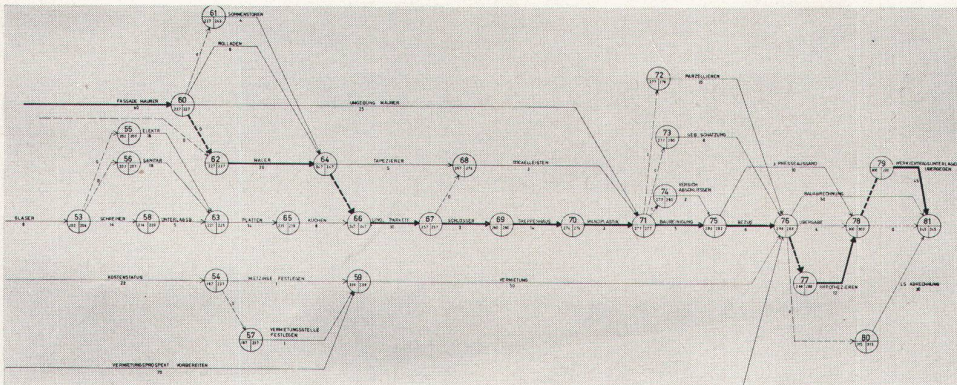
Diese Geschäftspolitik trägt nun Früchte. Denn – umgekehrt – gelangen Architekten für die Ausführung ihrer Projekte an die Mobag. Zum Beispiel dann, wenn ihnen das nötige Personal oder der leistungsfähige Apparat dazu fehlt. Oder ganz einfach, weil sie sich lieber aufs Projektieren und Planen konzentrieren und ganz gerne die Sorgen für die Ausführung anderen überlassen.

Tatsächlich kann ein geübter, erfahrener Generalunternehmer mit seinem Stab von Spezialisten einen Architekten entscheidend entlasten. Schon vor Baubeginn. Indem er Bauland beschafft, Quartierplanverfahren durchführt, Rechtsfragen und Vertragsverhandlungen führt. Solvente Generalunternehmer, wie die Mobag, können in gewissen Fällen zudem ihre Unterstützung bei der Finanzierung offerieren.

Während der eigentlichen Bauzeit nimmt der Generalunternehmer dem Architekten praktisch alle Sorgen ab. Er koordiniert die Arbeiten, überwacht das Rechnungswesen, kontrolliert die fachgerechte Ausführung, die Einhaltung des Baubeschriebes und führt die Vermietung durch. Kurz: Der Generalunternehmer erledigt alle administrativen Arbeiten.

Für die Zeitplanung erstellt die Mobag in allen Fällen einen Netzplan. Diese neuartige Technik erlaubt, die vielen Bauvorgänge und Termine genau aufeinander abzustimmen. Die Daten dieses Planes werden von den Elektronenrechnern des Automation Centers in Wettingen in Minutenfrist zu einem lückenlosen Terminplan verarbeitet.

Dank dieser neuzeitlichen Methode müssen sich auch unvorhergesehene Hindernisse und Pannen (Naturkatastrophen natürlich ausgenommen) nicht mehr auf den Endtermin auswirken. In kürzester Zeit wird neu disponiert. Und jeder – Maurer, Schreiner, Gipser, Maler, Installateur – weiss genau, woran er ist. Resultat: Der Bau ist schlüsselfertig auf Termin.



Netzplantechnik und Computer im Dienste der Mobag-Terminplanung: **Einzugstermin garantiert.**

Reiche Bauerschaft und neuzeitliche Arbeitsmethoden würden aber vielen Bauherren noch nicht genügen, um für die Realisierung eines Baues einen Generalunternehmer beizuziehen. Sie wollen Garantien.

Die Mobag-Garantien sind schriftlich im Werkvertrag festgelegt:

1. Garantie, dass der Kostenvorschlag nicht überschritten wird – beim Bau nach Abrechnung – (was die Möglichkeit einer Unterschreitung offenlässt).
2. Garantie, dass der Einzugstermin eingehalten wird (was die Möglichkeit einer vorzeitigen Fertigstellung offenlässt).
3. Alle übrigen branchenüblichen Material- und Qualitätsgarantien.

So bleibt nur noch die Sorge um das Honorar, die diesen oder jenen Architekten zögern lassen könnte, mit einem Generalunternehmer zusammenzuarbeiten. Unnötige Sorge, denn für seine Arbeit wird jeder Architekt, der mit dem Generalunternehmer Mobag zusammenarbeitet, genau nach Honorarordnung SIA entschädigt.

Die Türe an der Hofackerstrasse 32 in Zürich 7, dem Geschäftssitz der Mobag,

steht allen Architekten offen und bietet Zugang zu einer gut eingespielten Organisation, zu neuen Geschäftsbeziehungen und zu einer reichen Bauerschaft.

Bitte wenden Sie sich für alle Anfragen oder Auskünfte an die Abteilung für Generalunternehmen der Mobag. 8029 Zürich: Hofackerstrasse 32, Tel. 051 47 11 40.  
(ab 1. Oktober: 051 53 55 00)  
1201 Genève: 17, rue du Cendrier, tél. 022 31 21 60.

**Mobag** als Generalunternehmer



# Wir übernehmen die Planung und Ausführung kompletter Betriebsküchen- und Kantinen- Einrichtungen

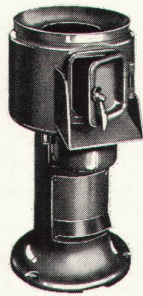
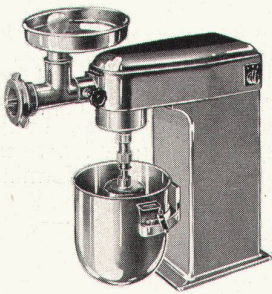
Comptoir Suisse in Lausanne  
vom 10. bis 25. 9. 1966, Halle 1, Stand 42

## Aus unserem Verkaufs- programm:

Geschirrwaschmaschinen  
Universalküchenmaschinen  
Gemüseschneidemaschinen  
Kartoffelschälmaschinen  
elektrische Friteusen  
Kaffeemaschinen  
Küchen-Mobiliar  
Economat-Einrichtungen  
Thermische Apparate  
Kochgeschirr  
Küchen-Kleininventar  
Service-Geschirr  
usw.

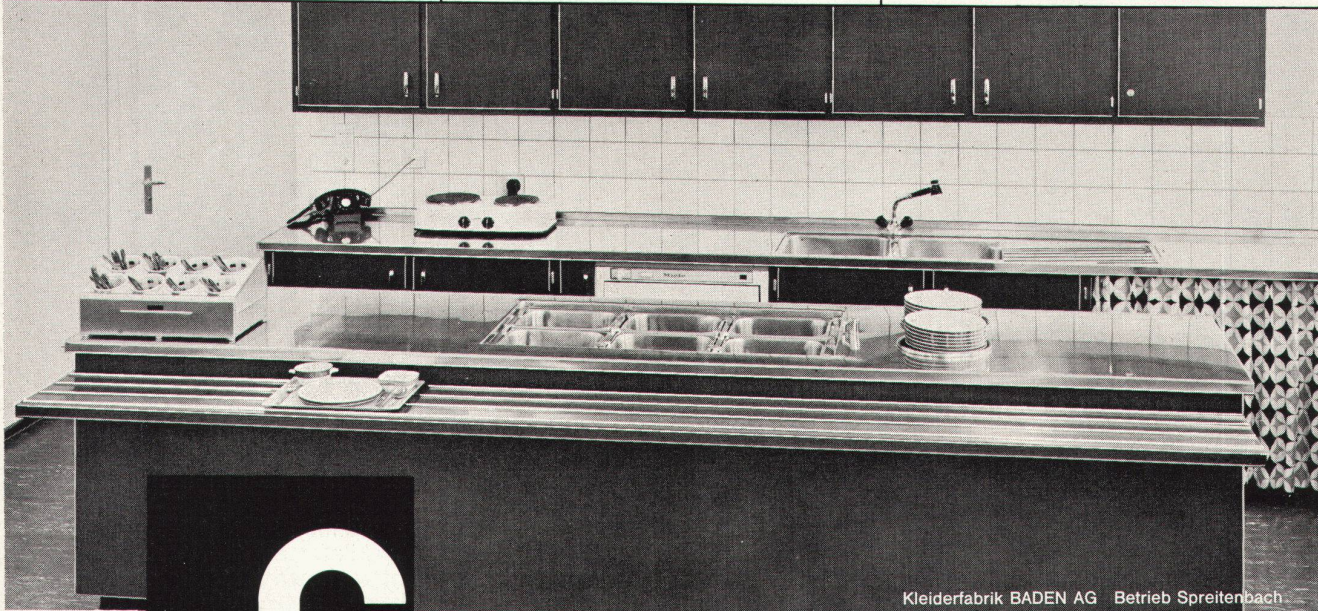
**Probleme in der Küche? —  
dann zu Schwabenland...!**

Für jede Küche die richtige Maschine:



◀ **Universal-Küchenmaschine** (Parfex-Junior)  
kräftiges Planetarrührwerk (1-PS-Motor) — Kessel  
aus rostfreiem Stahl — Maschinenkörper aus  
poliertem Leichtmetall (somit keine Farbschäden)  
— Typen für Montage auf Sockel oder Tisch.  
**Zusatzapparate:** Passiermaschine — Reib- und  
Schneidemaschine — Fleischhack- und Schnitzel-  
maschine.

◀ **Kartoffelschälmaschinen** (original Schwabenland)  
erstklassiges Schweizer Fabrikat — robuste Aus-  
führung — Körper aus rostfreiem Spezial-Guss —  
kräftiger Motor — Keilriemenantrieb — geräusch-  
loser Lauf — dauerhafter «Karborundum»-Belag —  
Schälsegmente (einzeln) auswechselbar —  
4 verschiedene Modelle, somit für jeden Betrieb  
die passende Grösse. Auf Wunsch mit Zeit-  
schalter. Spezial-Typ für Zusatzaggregate.



Kleiderfabrik BADEN AG Betrieb Spreitenbach

Hilpi



Ausgabebuffet für Tiefkühlmenüs.  
Planung und Ausführung:  
Schwabenland & Co. AG

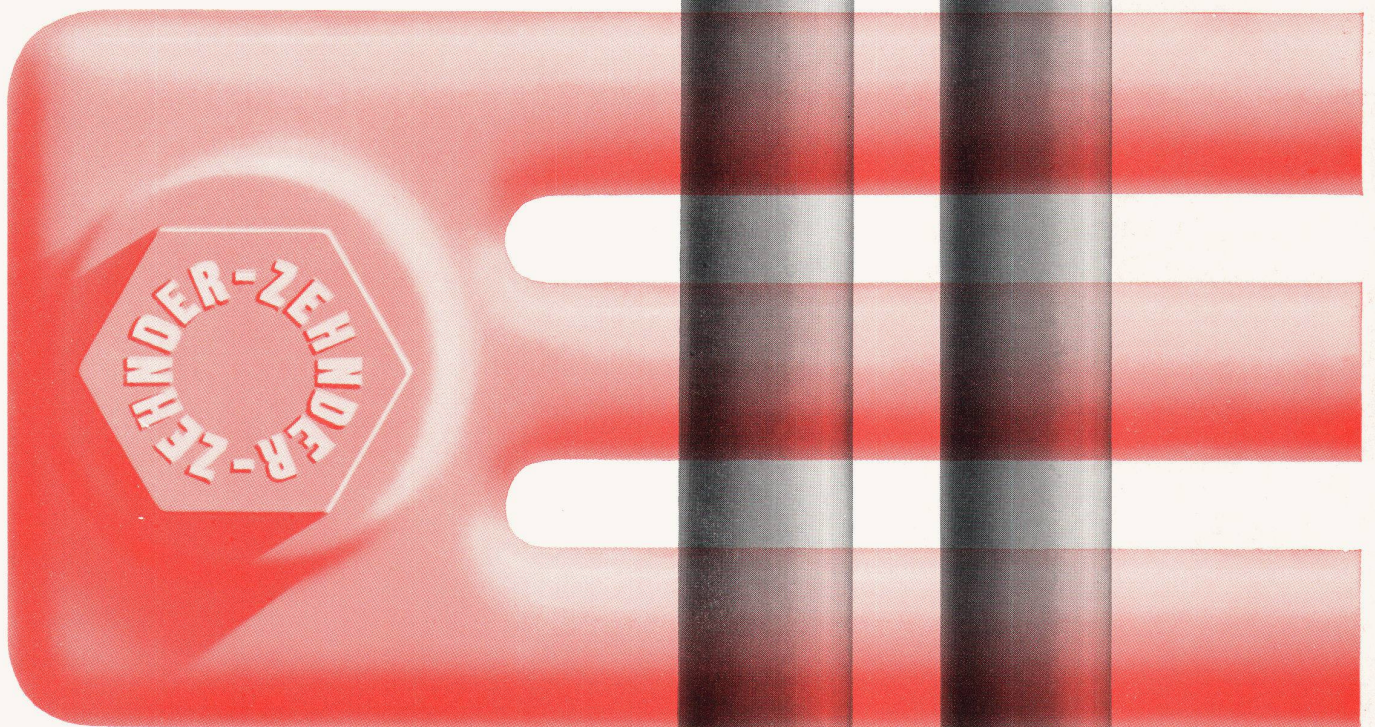
**Schwabenland & Co. AG** 8021 **Zürich**

Nüscherstrasse 44 Tel. 051/25 37 40

# ZEHNDER

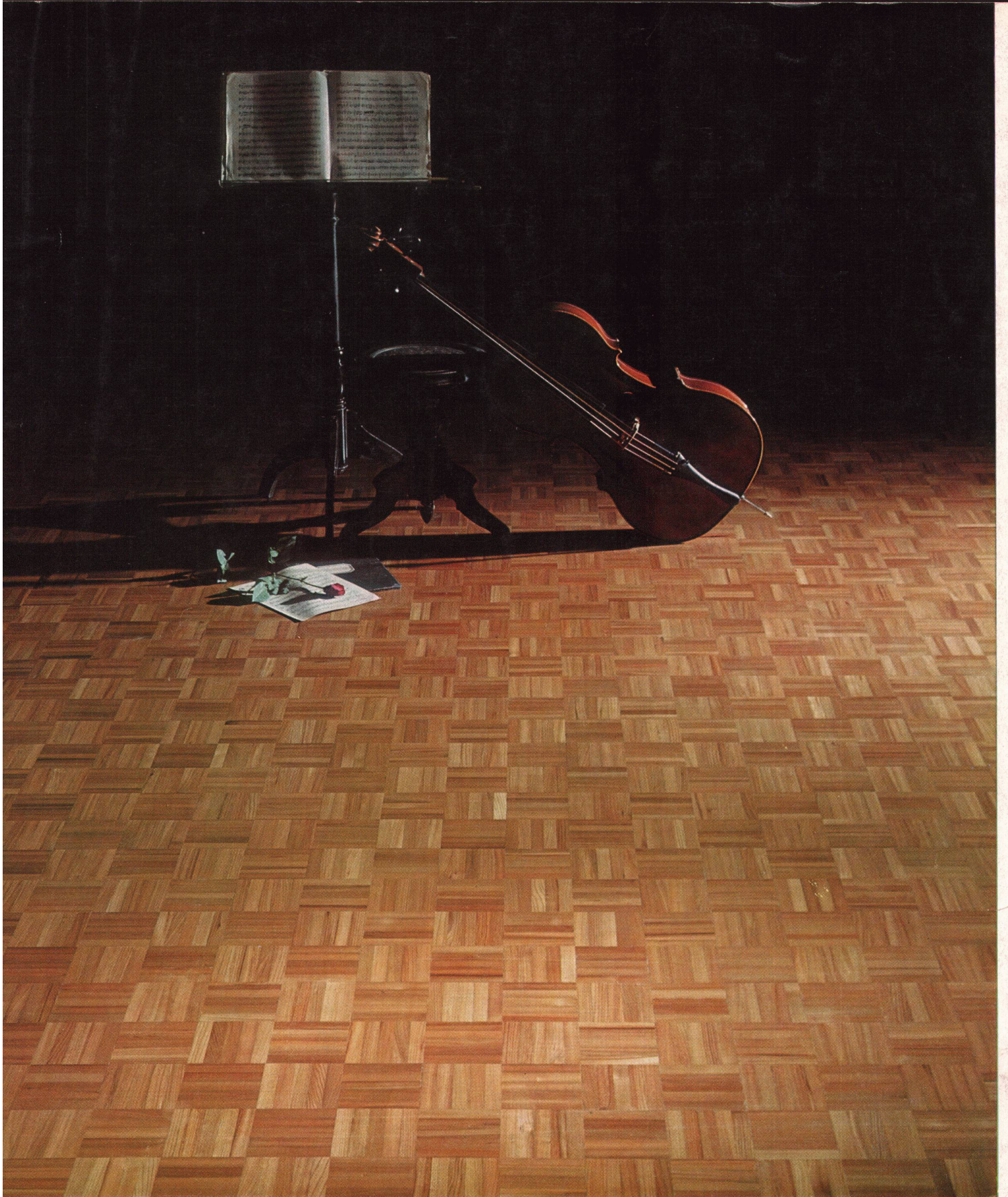
Stahlrohr-Radiatoren seit 1930

Der Name ZEHNDER auf den Verschußschrauben der Radiatoren schützt vor Verwechslungen und bietet Gewähr für eine solide, sorgfältige und saubere Ausführung, die im Verlauf der vergangenen 35 Jahre zum Erfolg des ZEHNDER Stahlrohr-Radiators beigetragen hat.



Lieferbar in beliebigen Bauhöhen  
von 30 cm bis 7 m und in Bautiefen  
von 62, 100, 136, 173, 210 mm

Gebrüder ZEHNDER AG, Radiatorenfabrik  
5722 Gränichen AG



So viel intime Stimmung  
bringt BW-Mosaik-Parkett ULME ins Wohn- und Musikzimmer. Von allen Hölzern hat vielleicht Ulme  
die wärmsten Farben. Die roten und goldenen Lichter, die darin spielen, passen zu behaglichem, kultiviertem Beisammensein.  
Sie passen zu Musik. BW-Mosaik-Parkett ULME schafft Stimmung –  
es schafft Resonanz.

**BW**  
**parkett**

Bauwerk AG, Parkett-Industrie, St. Margrethen SG