

Zeitschrift: Das Werk : Architektur und Kunst = L'oeuvre : architecture et art
Band: 54 (1967)
Heft: 5: Mehrfamilienhäuser ; Häusergruppen

Artikel: Immeuble d'appartements à la rue de Monthoux à Genève : Architectes Gampert, Hacin et Oberson, Genève
Autor: [s.n.]
DOI: <https://doi.org/10.5169/seals-42043>

Nutzungsbedingungen

Die ETH-Bibliothek ist die Anbieterin der digitalisierten Zeitschriften. Sie besitzt keine Urheberrechte an den Zeitschriften und ist nicht verantwortlich für deren Inhalte. Die Rechte liegen in der Regel bei den Herausgebern beziehungsweise den externen Rechteinhabern. [Siehe Rechtliche Hinweise.](#)

Conditions d'utilisation

L'ETH Library est le fournisseur des revues numérisées. Elle ne détient aucun droit d'auteur sur les revues et n'est pas responsable de leur contenu. En règle générale, les droits sont détenus par les éditeurs ou les détenteurs de droits externes. [Voir Informations légales.](#)

Terms of use

The ETH Library is the provider of the digitised journals. It does not own any copyrights to the journals and is not responsible for their content. The rights usually lie with the publishers or the external rights holders. [See Legal notice.](#)

Download PDF: 23.11.2024

ETH-Bibliothek Zürich, E-Periodica, <https://www.e-periodica.ch>

Immeuble d'appartements à la rue de Monthoux à Genève

Architectes: Gampert, Hacin et Oberson, Genève

Il s'agit d'un problème classique: construction d'un immeuble entre deux murs mitoyens sur une parcelle parfaitement orthogonale. Le programme: magasins et locaux artisanaux sur cour au rez-de-chaussée, appartements de 4 pièces et studios sur 5 étages.

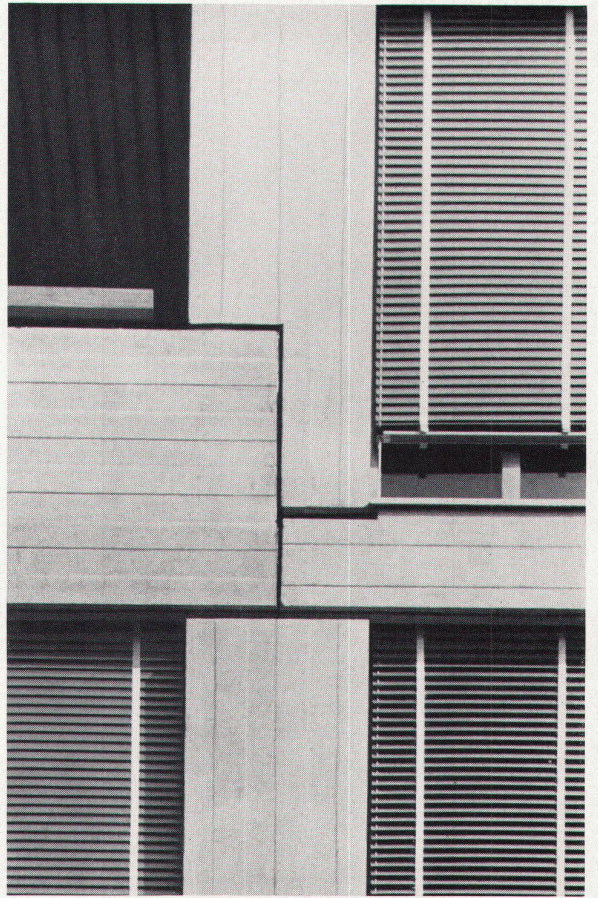
Le caractère de cet immeuble est très simple, les matériaux sont frustes et naturels, du béton et du bois. Les appartements de 4 pièces sont traversants; les chambres à coucher sont situées au nord sur la cour tranquille, les séjours au sud sur la rue plus bruyante.

La façade en béton constitue un écran phonique et psychologique entre les habitants et la rue. Elle est construite par quatre types d'éléments préfabriqués et son animation résulte d'une répartition asymétrique des studios. La proportion entre les pleins et les vides correspond non seulement à la disposition intérieure des appartements, mais permet une bonne intégration dans le caractère de la rue de Monthoux.





3



4

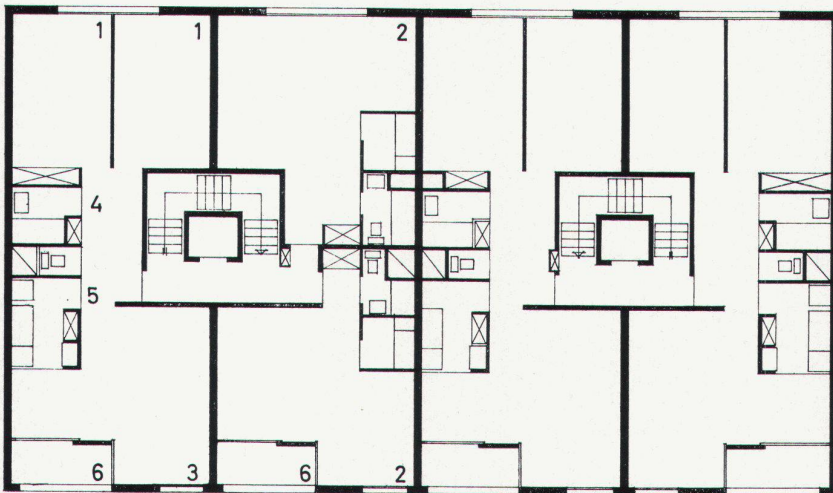
1
La rue de Monthoux
Die Rue de Monthoux
Monthoux street

2-5
Détails de la façade
Fassadendetails
Façade details

6
Plan d'une étage 1:200
Grundriß Normalgeschoß
Standard floor groundplan

- 1 Chambre
- 2 Studio
- 3 Séjour
- 4 Bains
- 5 Cuisine
- 6 Loggia

Photos: 2-5 Jean Mohr, Genève



6



5