

Objektyp: **Advertising**

Zeitschrift: **Das Werk : Architektur und Kunst = L'oeuvre : architecture et art**

Band (Jahr): **54 (1967)**

Heft 5: **Mehrfamilienhäuser ; Häusergruppen**

PDF erstellt am: **26.06.2024**

Nutzungsbedingungen

Die ETH-Bibliothek ist Anbieterin der digitalisierten Zeitschriften. Sie besitzt keine Urheberrechte an den Inhalten der Zeitschriften. Die Rechte liegen in der Regel bei den Herausgebern. Die auf der Plattform e-periodica veröffentlichten Dokumente stehen für nicht-kommerzielle Zwecke in Lehre und Forschung sowie für die private Nutzung frei zur Verfügung. Einzelne Dateien oder Ausdrucke aus diesem Angebot können zusammen mit diesen Nutzungsbedingungen und den korrekten Herkunftsbezeichnungen weitergegeben werden. Das Veröffentlichen von Bildern in Print- und Online-Publikationen ist nur mit vorheriger Genehmigung der Rechteinhaber erlaubt. Die systematische Speicherung von Teilen des elektronischen Angebots auf anderen Servern bedarf ebenfalls des schriftlichen Einverständnisses der Rechteinhaber.

Haftungsausschluss

Alle Angaben erfolgen ohne Gewähr für Vollständigkeit oder Richtigkeit. Es wird keine Haftung übernommen für Schäden durch die Verwendung von Informationen aus diesem Online-Angebot oder durch das Fehlen von Informationen. Dies gilt auch für Inhalte Dritter, die über dieses Angebot zugänglich sind.

HARTMANN + CO AG Biel

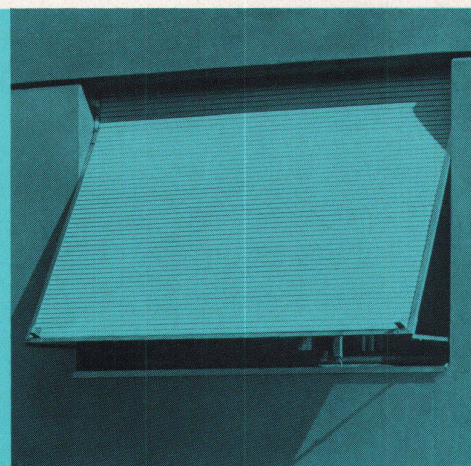
Metallbau und
Rolladenfabrik

2500 Biel
Gottstattstrasse 18-20

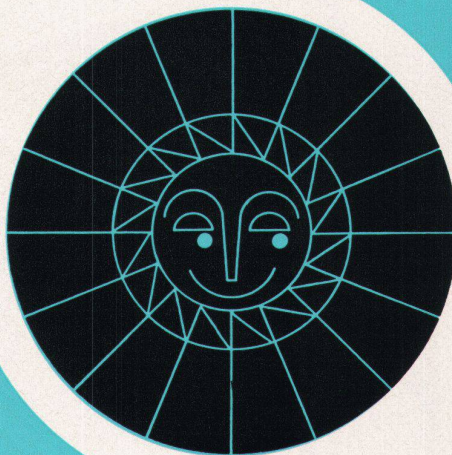
☎ 032 49261

HARTMANN
Qualitätsprodukte
seriöse Beratung
günstige Preise

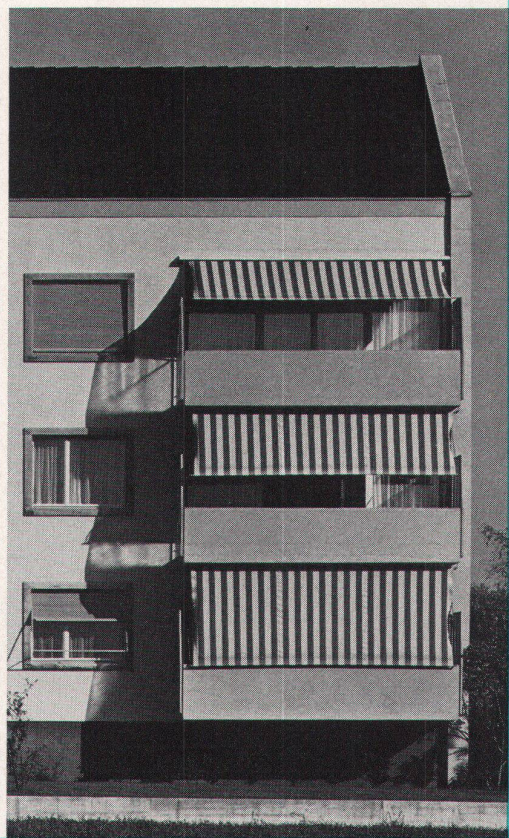
Rolladen, Lamellenstoren, Sonnen-
storen und Knickarmmarkisen für
Geschäfts- und Wohnhäuser



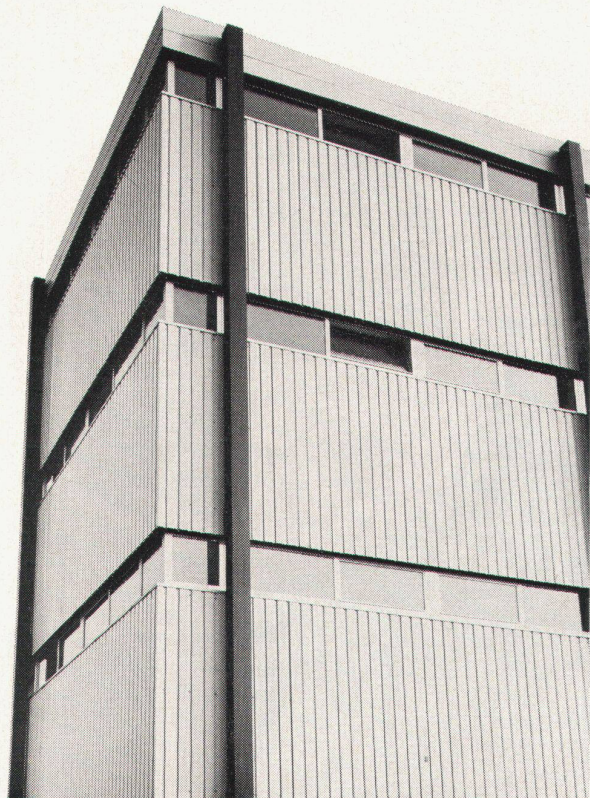
Rolladen in
Holz, Aluminium
und Kunststoff



Sonnenstoren aller Art



Unser Profil-Blech für Hochbau ist formschön



Diese grossflächigen, klarlinigen Bauelemente sind ein ideales Fassadenmaterial für Bauten aller Art, insbesondere Industrie-, Gewerbe-, Hallen- und landwirtschaftliche Bauten.

Die Vielfalt der Profilformen und die individuelle Kunststoffbeschichtung erlauben eine dem Bauwerk angepasste Gestaltung der Fassaden.

Gleichartige Profilbleche sind auch für Decken- und Dachkonstruktionen erhältlich.

Unsere Abt. Hochbau-Blech informiert Sie gerne über Einzelheiten.

KOENIG

Dr. Ing. Koenig AG, 8953 Dietikon, Tel. 051 / 88 26 61, Abt. Hochbau-Blech