

Objektyp: **Advertising**

Zeitschrift: **Das Werk : Architektur und Kunst = L'oeuvre : architecture et art**

Band (Jahr): **54 (1967)**

Heft 6: **Struktur - Freiheit - Relativierung - Japan und unsere
Gestaltungsprobleme**

PDF erstellt am: **13.09.2024**

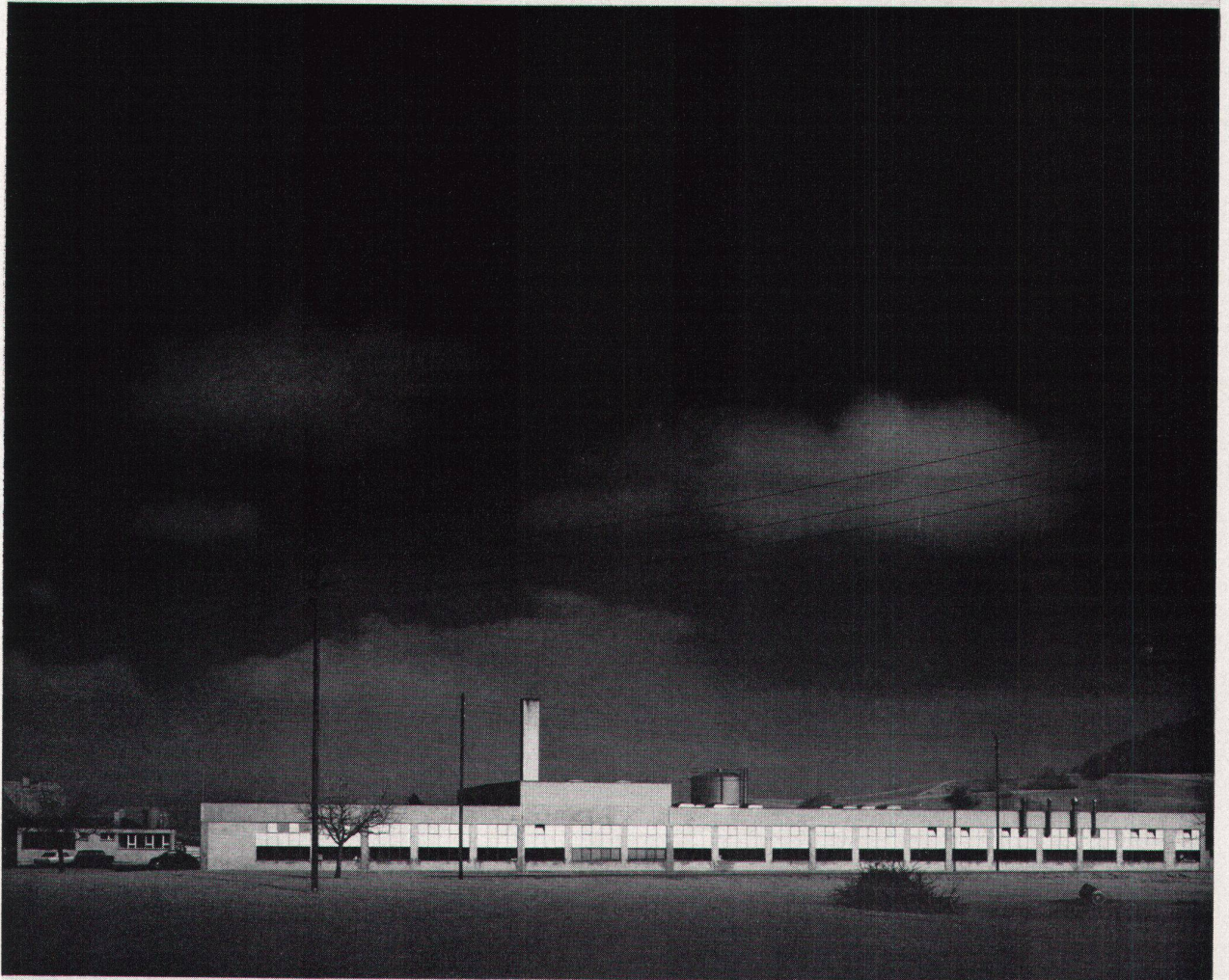
Nutzungsbedingungen

Die ETH-Bibliothek ist Anbieterin der digitalisierten Zeitschriften. Sie besitzt keine Urheberrechte an den Inhalten der Zeitschriften. Die Rechte liegen in der Regel bei den Herausgebern. Die auf der Plattform e-periodica veröffentlichten Dokumente stehen für nicht-kommerzielle Zwecke in Lehre und Forschung sowie für die private Nutzung frei zur Verfügung. Einzelne Dateien oder Ausdrucke aus diesem Angebot können zusammen mit diesen Nutzungsbedingungen und den korrekten Herkunftsbezeichnungen weitergegeben werden. Das Veröffentlichen von Bildern in Print- und Online-Publikationen ist nur mit vorheriger Genehmigung der Rechteinhaber erlaubt. Die systematische Speicherung von Teilen des elektronischen Angebots auf anderen Servern bedarf ebenfalls des schriftlichen Einverständnisses der Rechteinhaber.

Haftungsausschluss

Alle Angaben erfolgen ohne Gewähr für Vollständigkeit oder Richtigkeit. Es wird keine Haftung übernommen für Schäden durch die Verwendung von Informationen aus diesem Online-Angebot oder durch das Fehlen von Informationen. Dies gilt auch für Inhalte Dritter, die über dieses Angebot zugänglich sind.

Kunststoffplattenwerk
Argolite



ARGOLITE AG
Kunststoffplattenwerk
Willisau LU
Tel. 045/6 19 12



Hier entsteht ARGOLITE

Hier, in diesem fortschrittlichen, modernen Werk in Willisau, entsteht die hochwertige ARGOLITE-Kunststoffplatte.

Die ARGOLITE ist ein Schweizer Qualitäts-Produkt. Von den vielen Möglichkeiten, des zeitgemässen Innenausbau, ist ARGOLITE die beste.

Dass ARGOLITE alle Vorteile einer Kunststoffplatte in sich vereint, beweisen unsere Testtabellen. Dass die Testtabellen stimmen, sagen Ihnen unsere Kunden.

Fragen Sie sie

Verlangen Sie die Gratis-Musterkollektion.



**ALBISWERK
ZÜRICH A.G.**

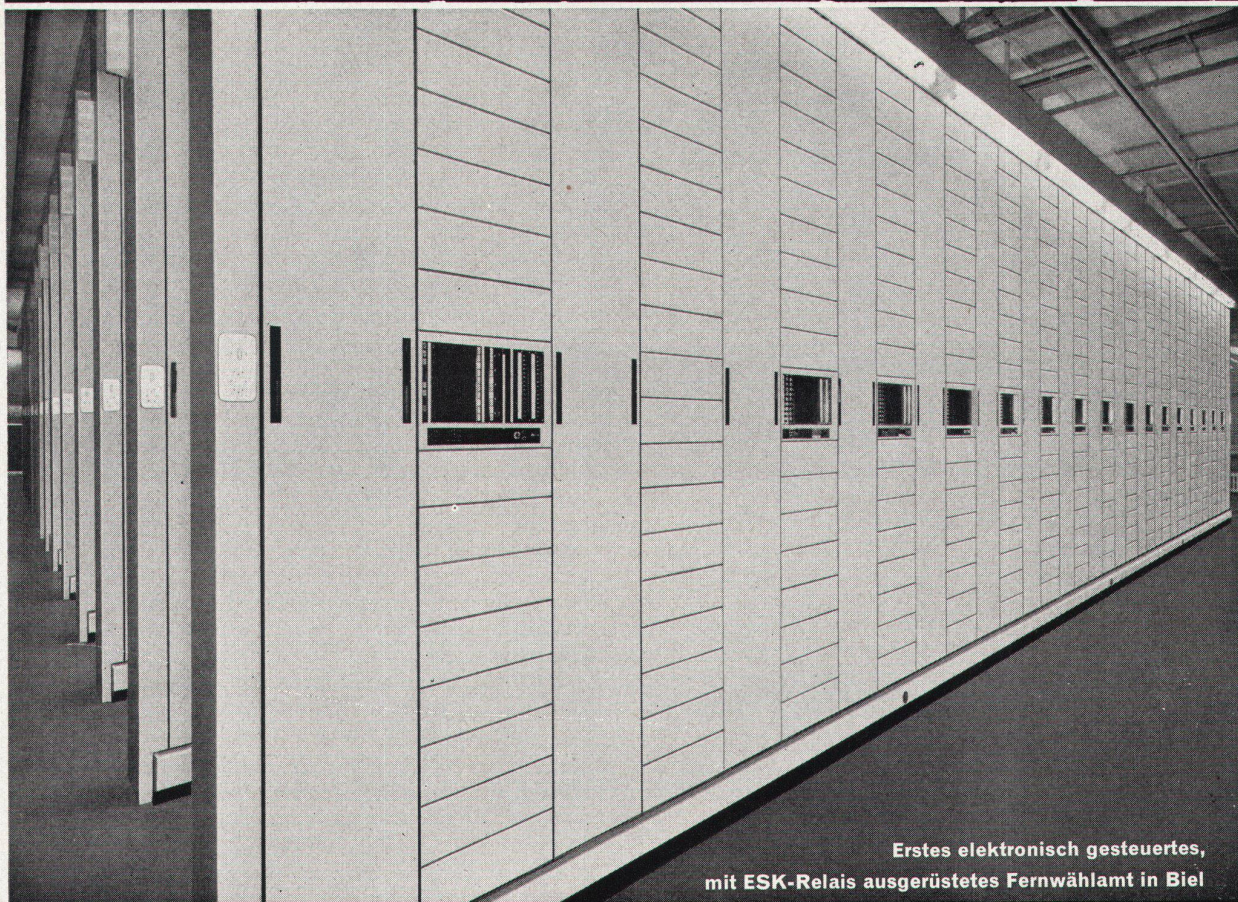
TELEPHONIE-HOCHFREQUENZ

Edelmetall-Schnell-Kontakt-Relais...

das ideale Schaltglied für die Telephon-Vermittlungstechnik.

Bei der Entwicklung wurde die Zusammenarbeit mit schnellen elektronischen Bauelementen besonders berücksichtigt; es ist daher der harmonische Partner der Elektronik.

Kontakte aus einer Palladium-Silber-Legierung garantieren eine hochwertige Sprechwegdurchschaltung.



Erstes elektronisch gesteuertes,
mit ESK-Relais ausgerüstetes Fernwählamt in Biel

ALBISWERK ZÜRICH A.G. 8047 ZÜRICH
Vertretungen in Bern, Lausanne und Zürich