

Objekttyp: **Advertising**

Zeitschrift: **Das Werk : Architektur und Kunst = L'oeuvre : architecture et art**

Band (Jahr): **54 (1967)**

Heft 1: **Wissenschaftliche Institute - Stadttheater Ingolstadt**

PDF erstellt am: **08.08.2024**

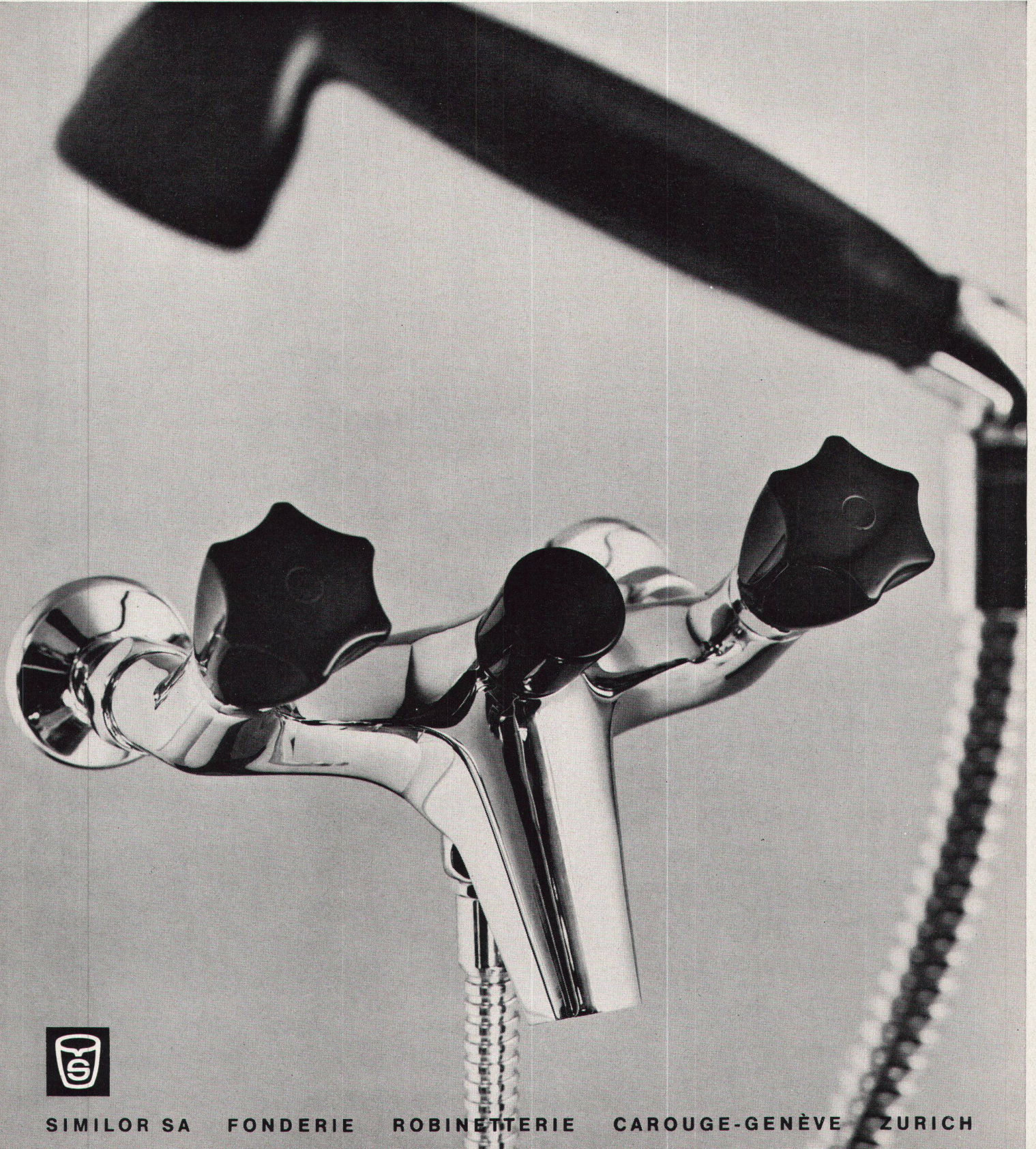
Nutzungsbedingungen

Die ETH-Bibliothek ist Anbieterin der digitalisierten Zeitschriften. Sie besitzt keine Urheberrechte an den Inhalten der Zeitschriften. Die Rechte liegen in der Regel bei den Herausgebern. Die auf der Plattform e-periodica veröffentlichten Dokumente stehen für nicht-kommerzielle Zwecke in Lehre und Forschung sowie für die private Nutzung frei zur Verfügung. Einzelne Dateien oder Ausdrucke aus diesem Angebot können zusammen mit diesen Nutzungsbedingungen und den korrekten Herkunftsbezeichnungen weitergegeben werden. Das Veröffentlichen von Bildern in Print- und Online-Publikationen ist nur mit vorheriger Genehmigung der Rechteinhaber erlaubt. Die systematische Speicherung von Teilen des elektronischen Angebots auf anderen Servern bedarf ebenfalls des schriftlichen Einverständnisses der Rechteinhaber.

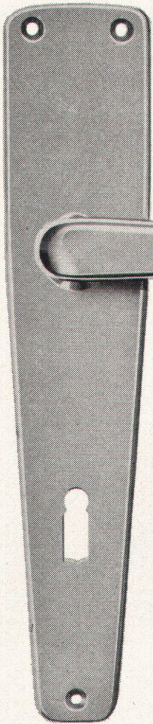
Haftungsausschluss

Alle Angaben erfolgen ohne Gewähr für Vollständigkeit oder Richtigkeit. Es wird keine Haftung übernommen für Schäden durch die Verwendung von Informationen aus diesem Online-Angebot oder durch das Fehlen von Informationen. Dies gilt auch für Inhalte Dritter, die über dieses Angebot zugänglich sind.

similor



SIMILOR SA FONDERIE ROBINETTERIE CAROUGE-GENÈVE ZURICH



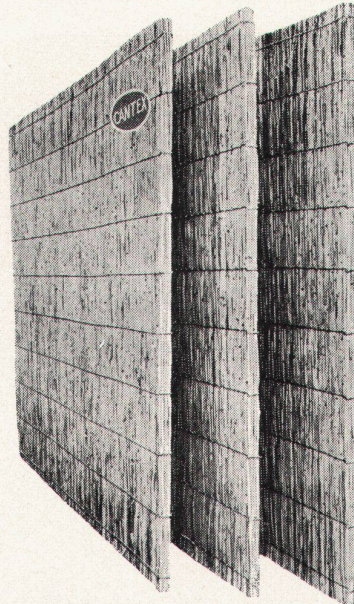
INCA

Beschläge

sind
formschön
dauerhaft
und
preiswert.

In allen Fachgeschäften erhältlich.

**«CANTEX»
gepreßte Schilfrohrplatten**
ein hervorragendes Isoliermaterial



Wärmeleitzahl: 0,047

Großformat:
200 x 150 cm
und andere

Stärke: 2 2½ cm
Gewicht: 4,5 6 kg
pro m²

Stärke: 3½ 5 cm
Gewicht: 7,5 9,5 kg
pro m²

Verwendung:
Isolierung von Beton-
decken, Flachdächern,
Verkleidung von Mau-
erwerk, freihängende
Decken, Unterlagsbö-
den usw.

Bezug durch
die Baumaterialien-
handlungen

Fabrikanten:

Vereinigte Schilfwebereien Zürich

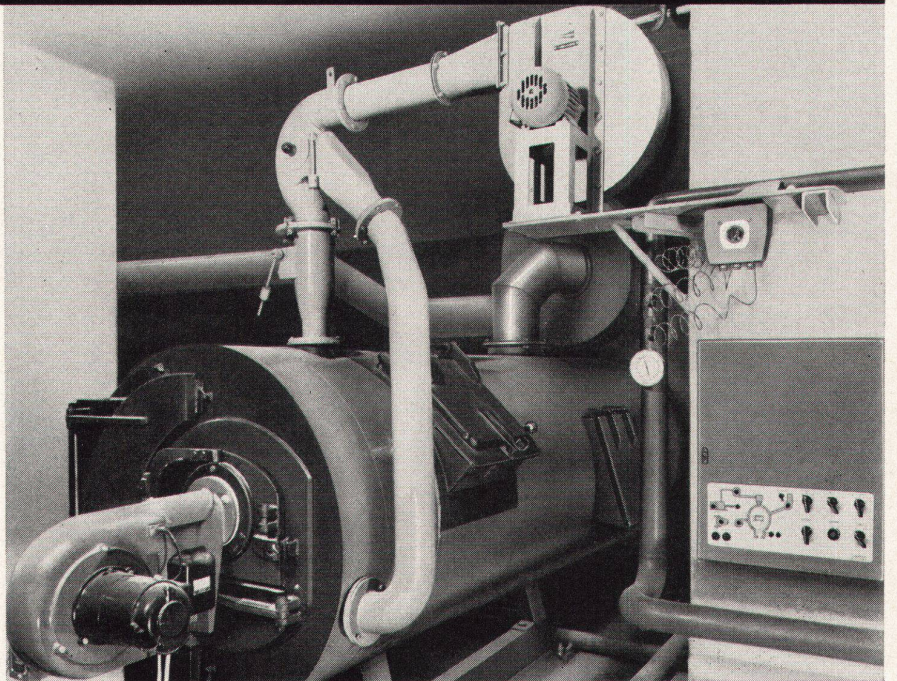
Walchestraße 11

Telephon (051) 284363

**Voll-
automatische
Späne-
feuerungen**

Unsere Referenz:

**300
Anlagen**



Luft- und Feuerungstechnische Anlagen. Äusserst exakte Projektierung und Ausführung.

W Rüeeggsegger

Tobelhofstrasse 348, 8044 Zürich

Telefon 051/85 85 80