

**Zeitschrift:** Das Werk : Architektur und Kunst = L'oeuvre : architecture et art  
**Band:** 54 (1967)  
**Heft:** 11: Bauten für die Industrie : Expo 67 in Montreal

**Artikel:** Lebensmittelfabrik in Segovia, Spanien : Architekten Francisco de Inza und Heliodoro Dols, Madrid und Pamplona  
**Autor:** [s.n.]  
**DOI:** <https://doi.org/10.5169/seals-42103>

### **Nutzungsbedingungen**

Die ETH-Bibliothek ist die Anbieterin der digitalisierten Zeitschriften. Sie besitzt keine Urheberrechte an den Zeitschriften und ist nicht verantwortlich für deren Inhalte. Die Rechte liegen in der Regel bei den Herausgebern beziehungsweise den externen Rechteinhabern. [Siehe Rechtliche Hinweise.](#)

### **Conditions d'utilisation**

L'ETH Library est le fournisseur des revues numérisées. Elle ne détient aucun droit d'auteur sur les revues et n'est pas responsable de leur contenu. En règle générale, les droits sont détenus par les éditeurs ou les détenteurs de droits externes. [Voir Informations légales.](#)

### **Terms of use**

The ETH Library is the provider of the digitised journals. It does not own any copyrights to the journals and is not responsible for their content. The rights usually lie with the publishers or the external rights holders. [See Legal notice.](#)

**Download PDF:** 27.04.2025

**ETH-Bibliothek Zürich, E-Periodica, <https://www.e-periodica.ch>**

## Lebensmittelfabrik in Segovia, Spanien



1

**Architekten: Francisco de Inza und Heliodoro Dols,  
Madrid und Pamplona**

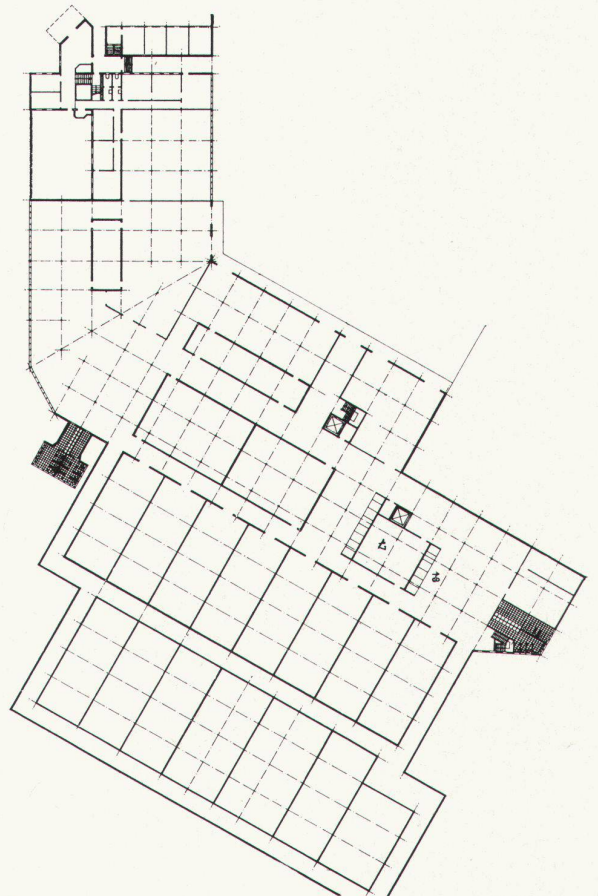
Die Fabrik dient der Herstellung von Fleischwaren und umfaßt den Arbeitsgang von der Schlachtung bis zur Trocknung und Verpackung. Der hohe, auffallende Gebäudetrakt dient der Lufttrocknung; seine Fensteröffnungen sind nur mit verstellbaren Jalousien versehen. Die Bauteile von geringerer Höhe bilden einen Winkel und können in weiteren Etappen zu einem großen Hof geschlossen werden.

Das Aussehen des Gebäudes spiegelt nicht die Art der Konstruktion, es handelt sich um eine stählerne Tragkonstruktion, ausgefacht mit keramischen Bausteinen. Die lebhaft bewegte Dachfläche soll verhindern, daß die Sonne einen bestimmten Bauteil übermäßig erwärmt.

1  
Dächer  
Toits  
Roofs

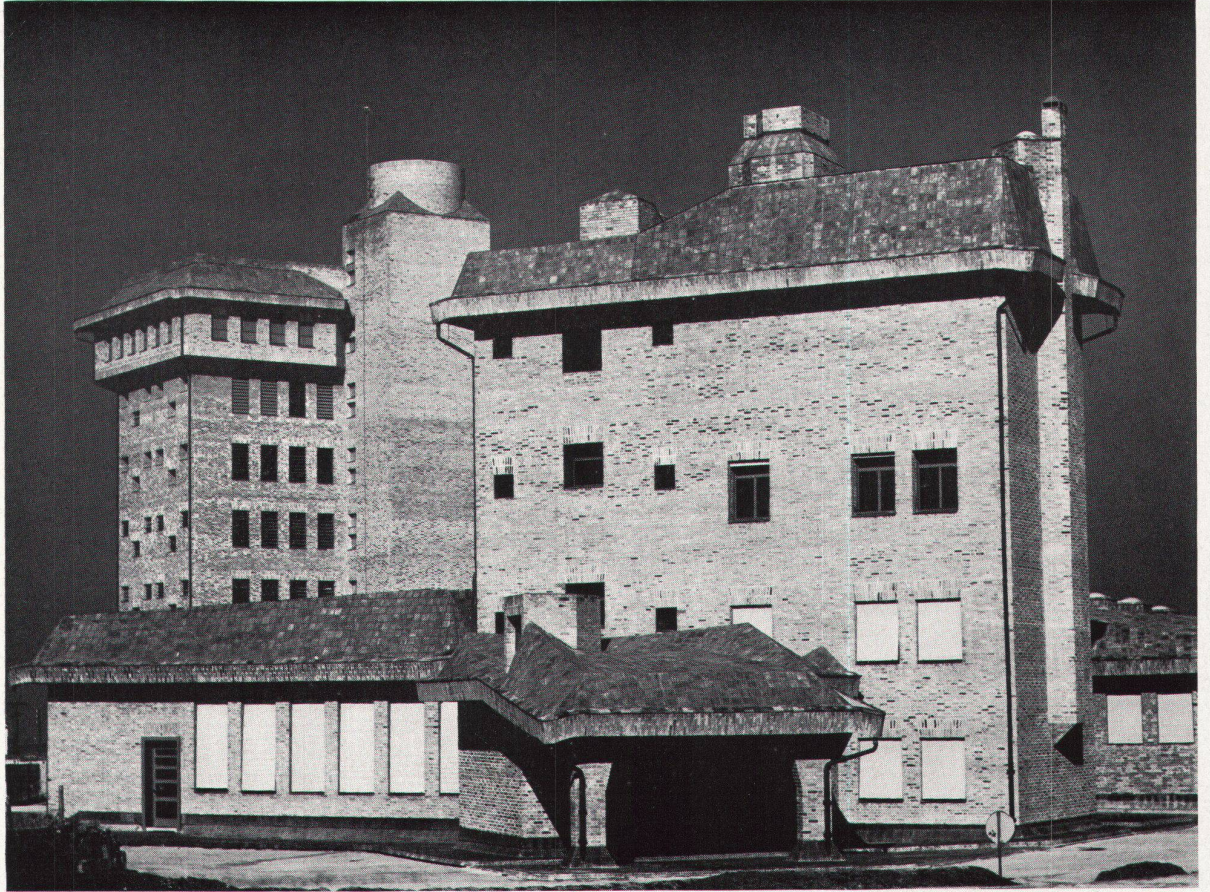
2  
Erdgeschoß, Grundriß des ersten Bauabschnitts  
Plan du rez-de-chaussée, 1<sup>re</sup> étape de construction  
Groundfloor plan, 1st construction phase

3, 4  
Gesamtansichten  
Vues d'ensemble  
General views



2





3



4