

Alterswohnungen "Crawford Manor" in New Haven, USA : 1966, Architekt Paul Rudolph, New York

Autor(en): [s.n.]

Objektyp: **Article**

Zeitschrift: **Das Werk : Architektur und Kunst = L'oeuvre : architecture et art**

Band (Jahr): **54 (1967)**

Heft 3: **Alterswohnungen - Jugendheime**

PDF erstellt am: **13.09.2024**

Persistenter Link: <https://doi.org/10.5169/seals-42014>

Nutzungsbedingungen

Die ETH-Bibliothek ist Anbieterin der digitalisierten Zeitschriften. Sie besitzt keine Urheberrechte an den Inhalten der Zeitschriften. Die Rechte liegen in der Regel bei den Herausgebern.

Die auf der Plattform e-periodica veröffentlichten Dokumente stehen für nicht-kommerzielle Zwecke in Lehre und Forschung sowie für die private Nutzung frei zur Verfügung. Einzelne Dateien oder Ausdrucke aus diesem Angebot können zusammen mit diesen Nutzungsbedingungen und den korrekten Herkunftsbezeichnungen weitergegeben werden.

Das Veröffentlichen von Bildern in Print- und Online-Publikationen ist nur mit vorheriger Genehmigung der Rechteinhaber erlaubt. Die systematische Speicherung von Teilen des elektronischen Angebots auf anderen Servern bedarf ebenfalls des schriftlichen Einverständnisses der Rechteinhaber.

Haftungsausschluss

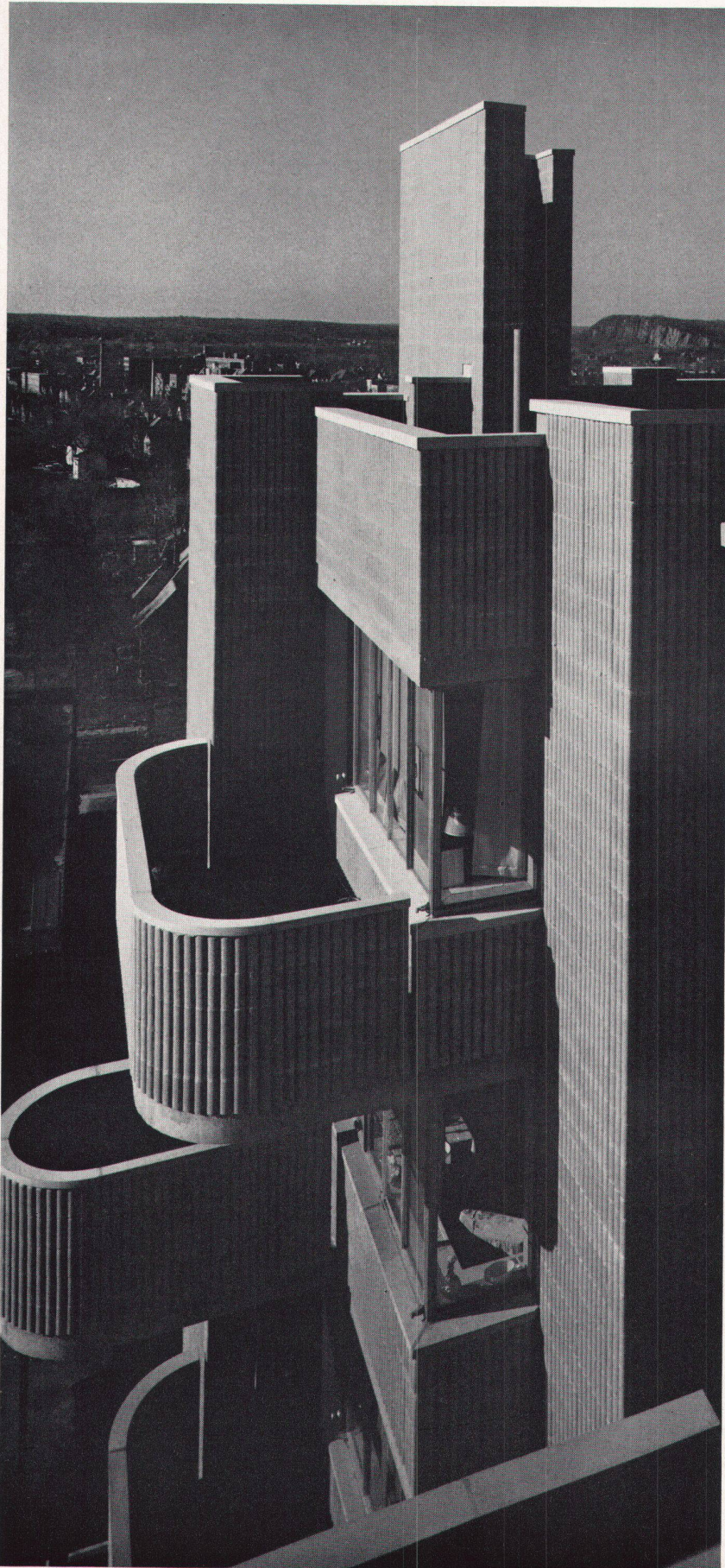
Alle Angaben erfolgen ohne Gewähr für Vollständigkeit oder Richtigkeit. Es wird keine Haftung übernommen für Schäden durch die Verwendung von Informationen aus diesem Online-Angebot oder durch das Fehlen von Informationen. Dies gilt auch für Inhalte Dritter, die über dieses Angebot zugänglich sind.

Alterswohnungen «Crawford Manor» in New Haven, USA

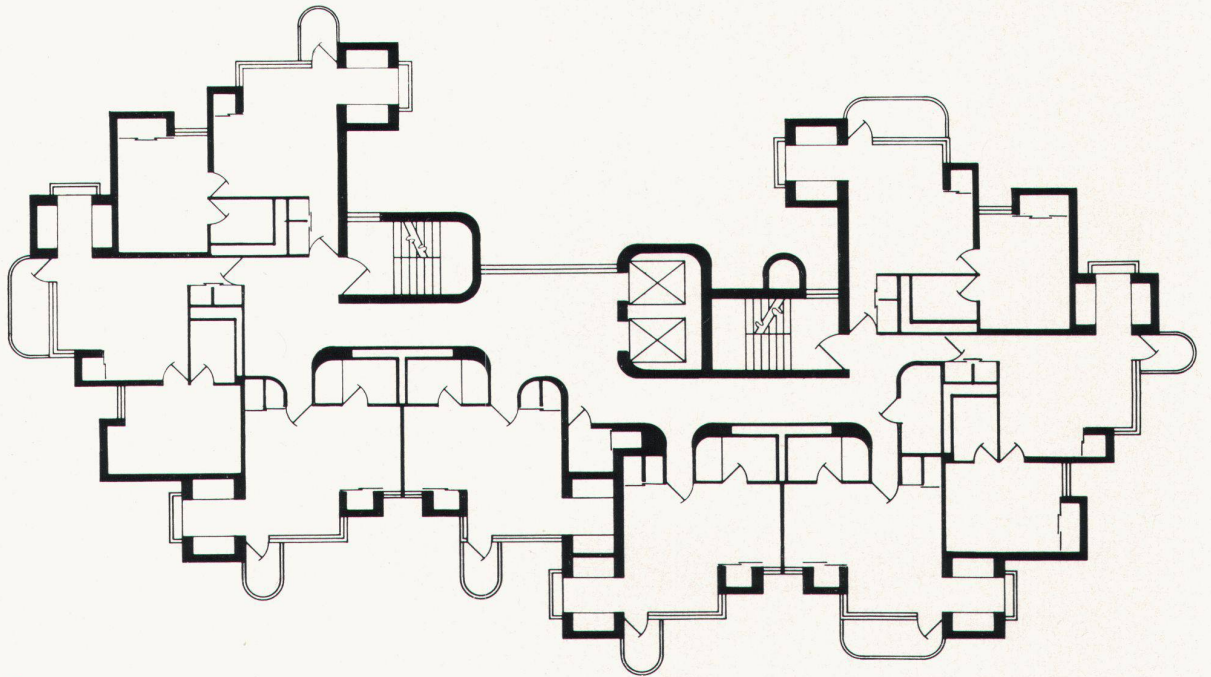
1966. Architekt: Paul Rudolph, New York
Ingenieure: Hubbard, Lawless & Blakley; Rudolph Bessier

Die Stadterneuerung von New Haven hat in einem zusammenhängenden Gebiet eine Reihe bemerkenswerter Bauten hervorgebracht, die ihrerseits wieder den Erneuerungsvorgang ermuntern. Crawford Manor enthält Alterswohnungen mit subventionierten Mietpreisen für Einzelpersonen und Ehepaare. Charakteristisch sind die in der Silhouette erscheinenden Balkone und Dachaufbauten und, von nahem betrachtet, der billige, aber expressive Baustein.

Die gemeinsam benützten Teile des Hauses sind recht spartanisch: Eingang und Halle sind eng; ein einziger, kaum möblierter Gemeinschaftsraum liegt im Parterre; ferner können die Dachterrassen und die durch niedrige Kunststeinmauern eingeteilten Gärten gemeinsamem Aufenthalt dienen. Die kleinen Wohnungen mit je einem Balkon sind zweckmäßig eingerichtet; insbesondere sind die Installationen leicht zugänglich und leicht zu handhaben.

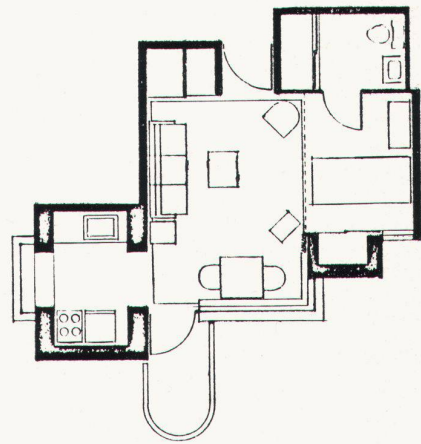


1 Die Dachaufbauten sind für die Bewohner begehbar
Les superstructures des toits sont accessibles aux habitants
The roof structures are accessible to the tenants



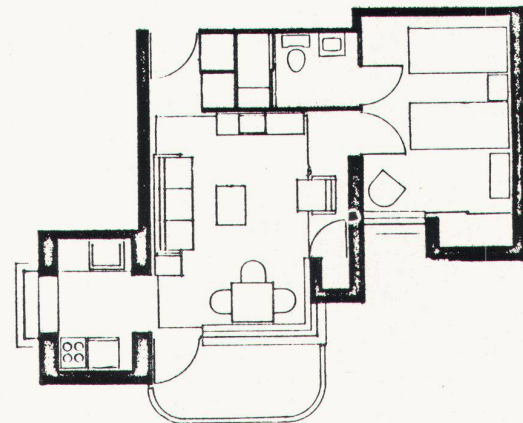
2

2
Grundriß
Plan
Plan



3

3
Wohnung für alleinstehende Person
Appartement pour une seule personne
Single-person flat

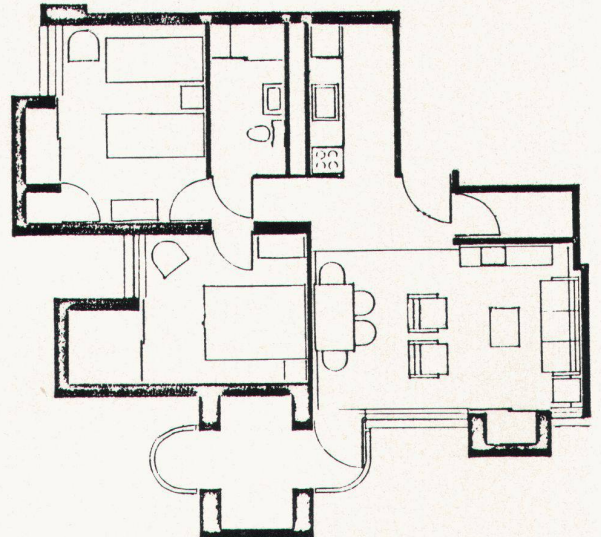


4

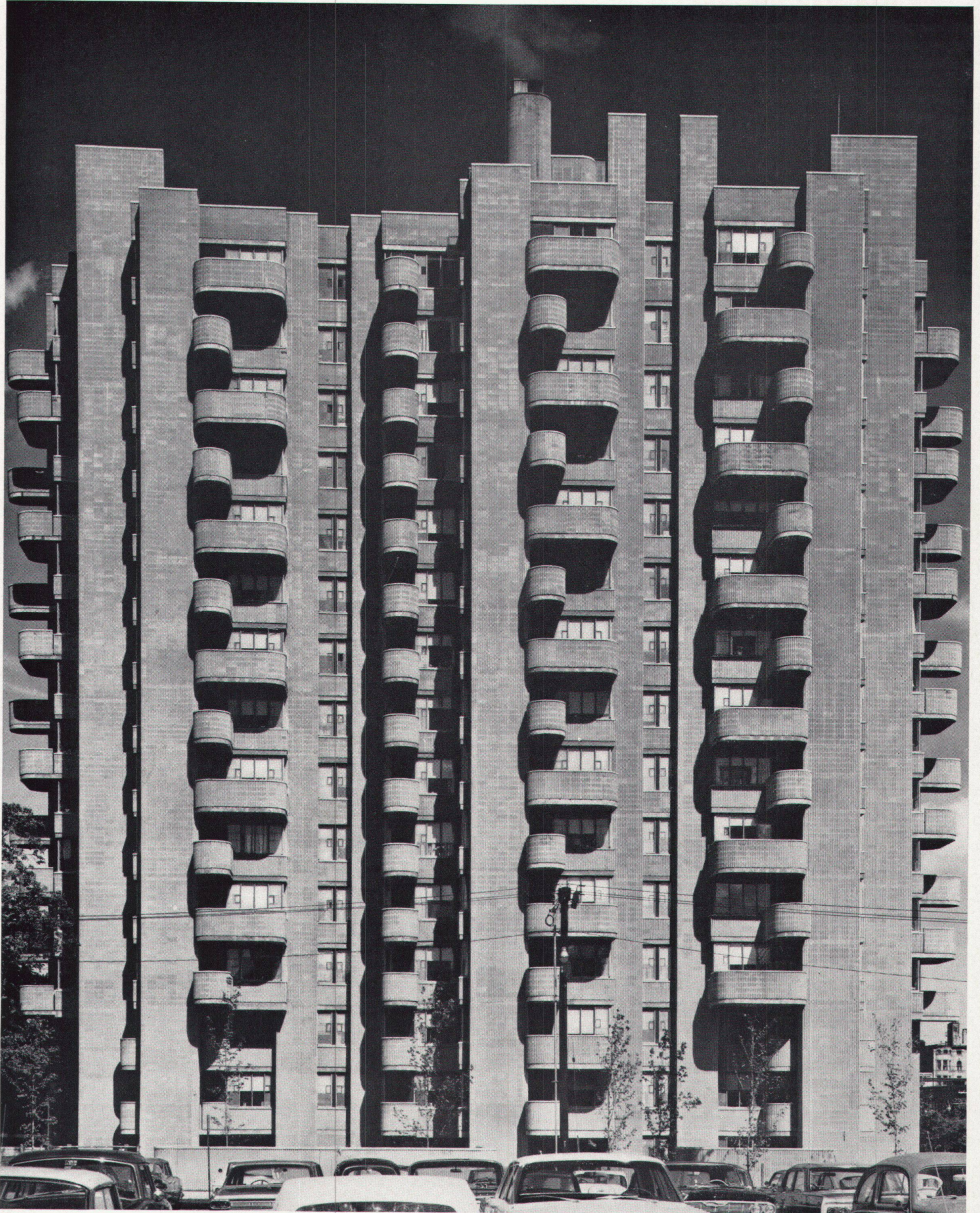
4
Wohnung für Ehepaar
Appartement pour un couple
Flat for a married couple

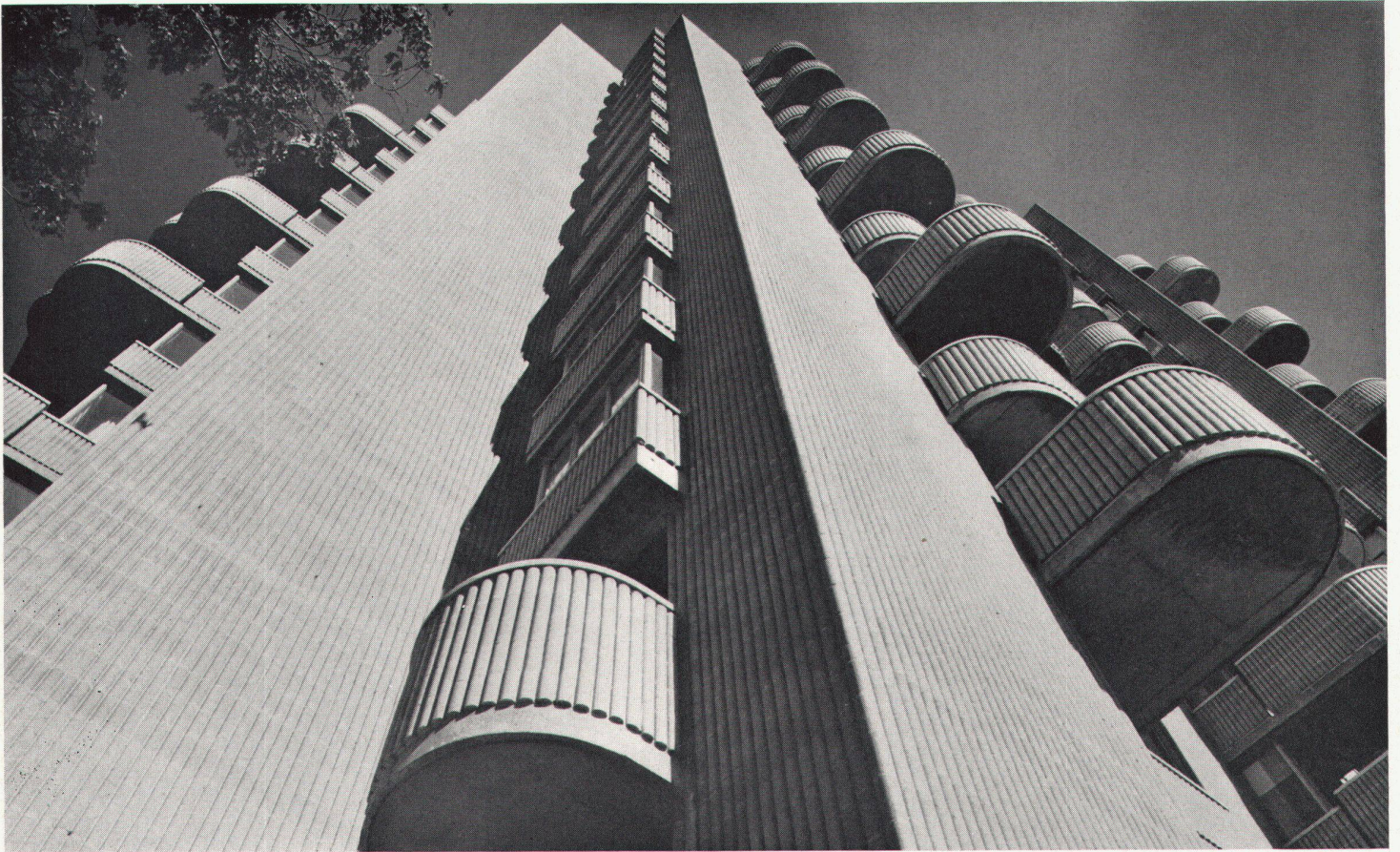
5
Wohnung mit zwei Schlafräumen
Appartement avec deux chambres à coucher
Flat with two bedrooms

6
Gesamtansicht von Süden
Vue d'ensemble, face sud
General view from the south



5



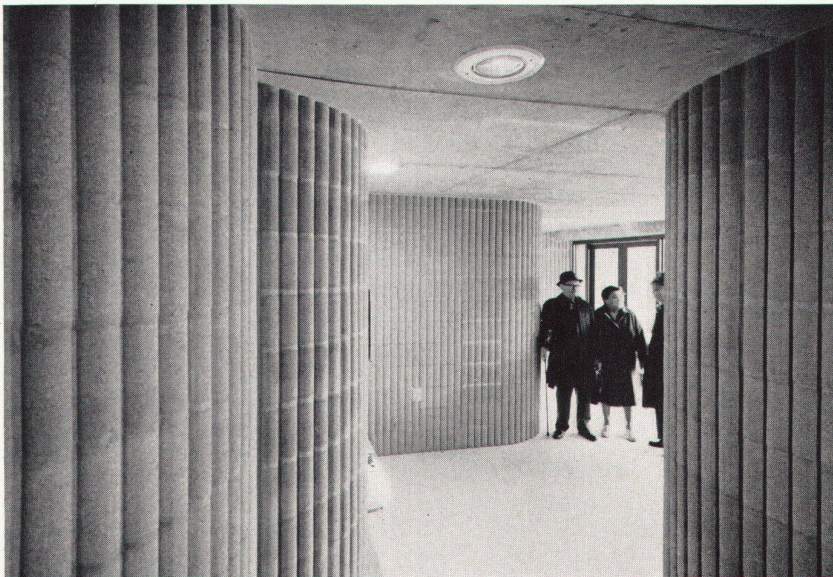


7

7 Die kleinen Balkone gehören zu den Einzelzimmern, die größeren zu den Wohnungen mit zwei Schlafzimmern
 Les plus petits balcons font partie des chambres individuelles, les plus grands des appartements à deux chambres à coucher
 The small balconies belong to the single rooms, the larger ones to the double bedrooms

8 Eingangshalle; die allgemeinen Teile sind sparsam ausgestattet
 Hall d'entrée; les pièces communautaires sont aménagées avec beaucoup de simplicité
 Entrance hall; all parts serving common purposes are equipped sparingly

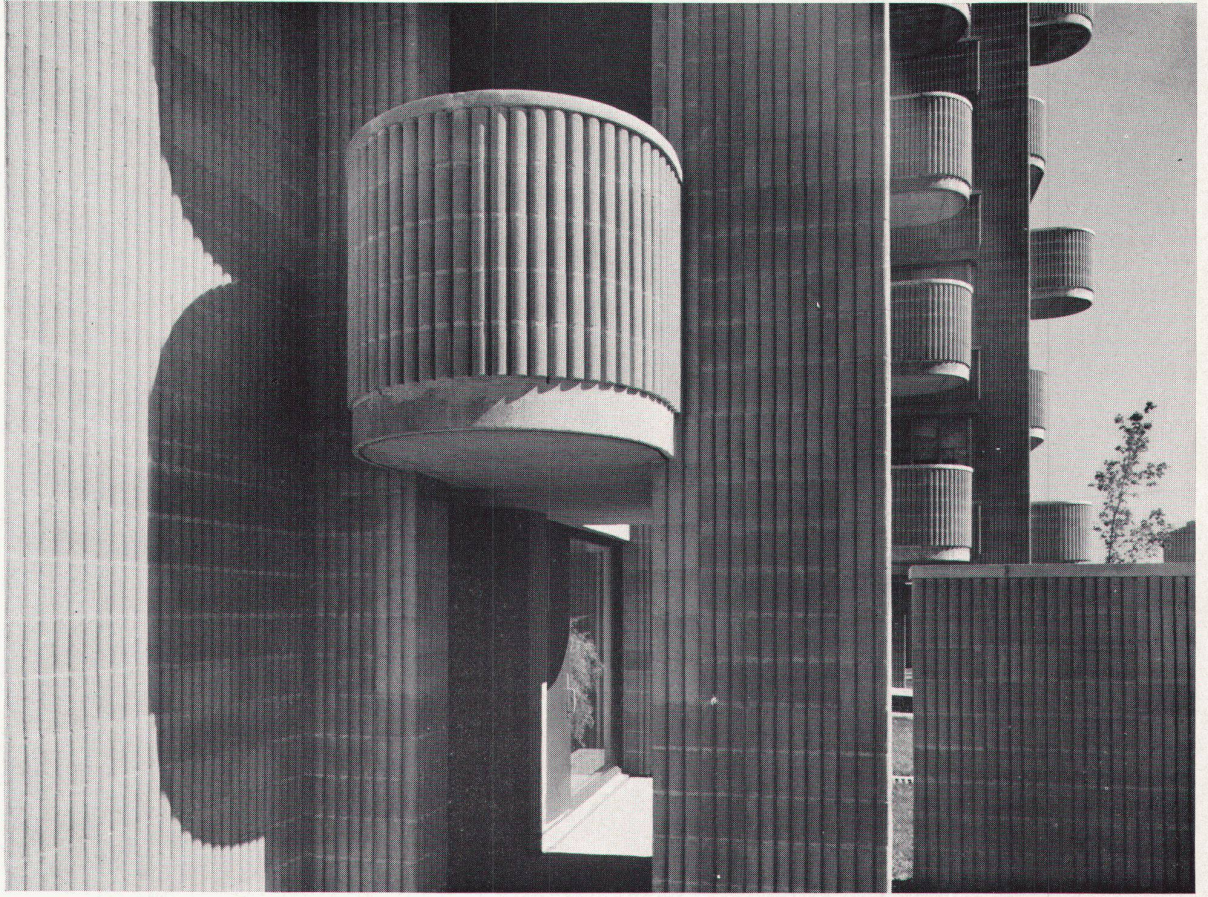
9 Balkon und Blick in die Küche
 Balcon et vue partielle d'une cuisine
 Balcony and view of kitchen



8



9



10

10
Fassadendetail
Détail de la façade
Façade detail

11
Wohnraum und Küche
Salle de séjour et cuisine
Living-room and kitchen

12
Gemeinschaftsraum im Erdgeschoß
Salle commune au rez-de-chaussée
Groundfloor sitting-room used by all tenants



13
Baustein der Fassadenverkleidung
Élément de maçonnerie utilisé pour la façade
Facing brick

Photos: Robert Perron, New Haven



11



12