

Objekttyp: **Advertising**

Zeitschrift: **Das Werk : Architektur und Kunst = L'oeuvre : architecture et art**

Band (Jahr): **54 (1967)**

Heft 4: **Zwei Forschungslaboratorien : Geschichte der Moderne**

PDF erstellt am: **26.06.2024**

Nutzungsbedingungen

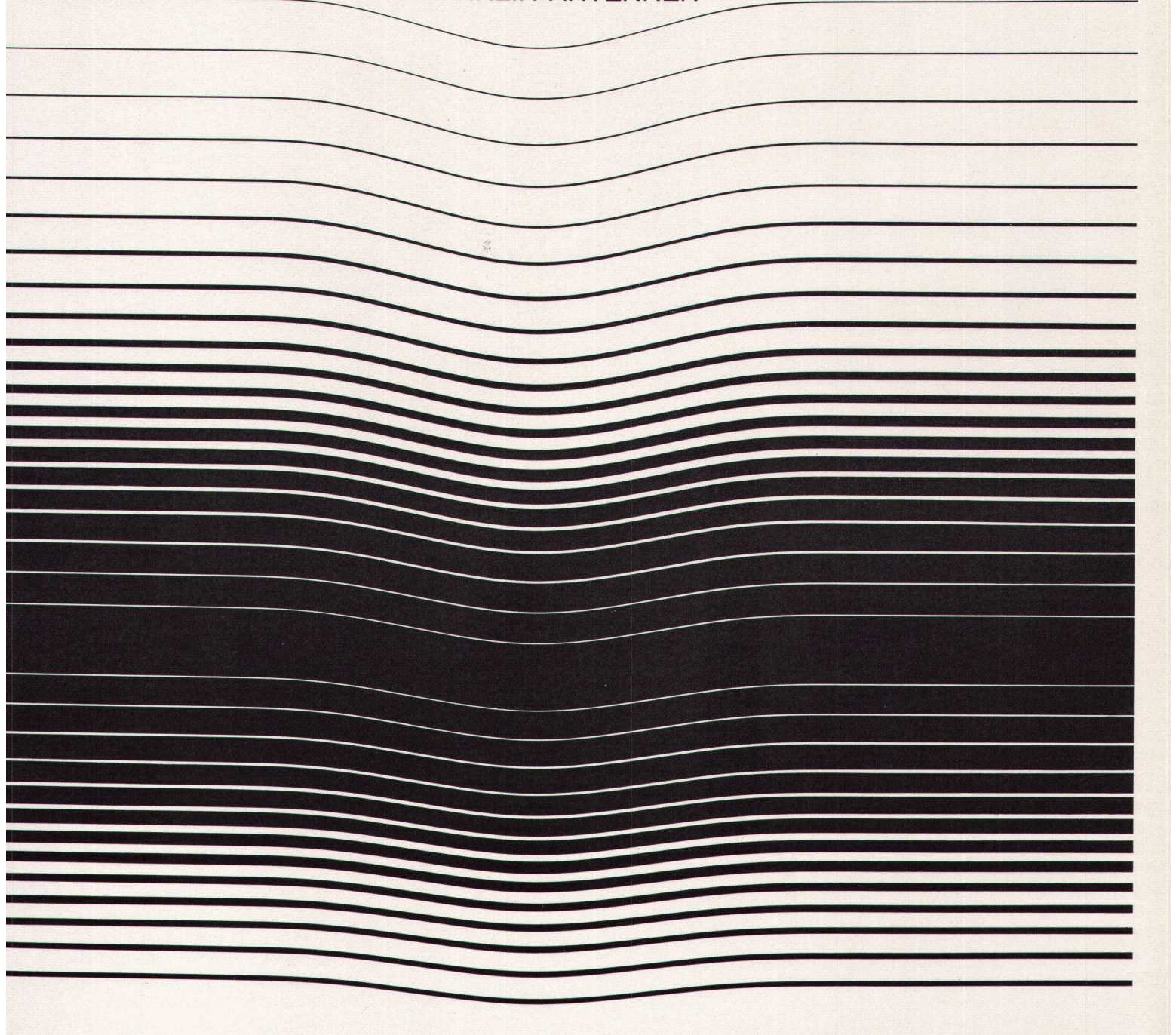
Die ETH-Bibliothek ist Anbieterin der digitalisierten Zeitschriften. Sie besitzt keine Urheberrechte an den Inhalten der Zeitschriften. Die Rechte liegen in der Regel bei den Herausgebern. Die auf der Plattform e-periodica veröffentlichten Dokumente stehen für nicht-kommerzielle Zwecke in Lehre und Forschung sowie für die private Nutzung frei zur Verfügung. Einzelne Dateien oder Ausdrucke aus diesem Angebot können zusammen mit diesen Nutzungsbedingungen und den korrekten Herkunftsbezeichnungen weitergegeben werden. Das Veröffentlichen von Bildern in Print- und Online-Publikationen ist nur mit vorheriger Genehmigung der Rechteinhaber erlaubt. Die systematische Speicherung von Teilen des elektronischen Angebots auf anderen Servern bedarf ebenfalls des schriftlichen Einverständnisses der Rechteinhaber.

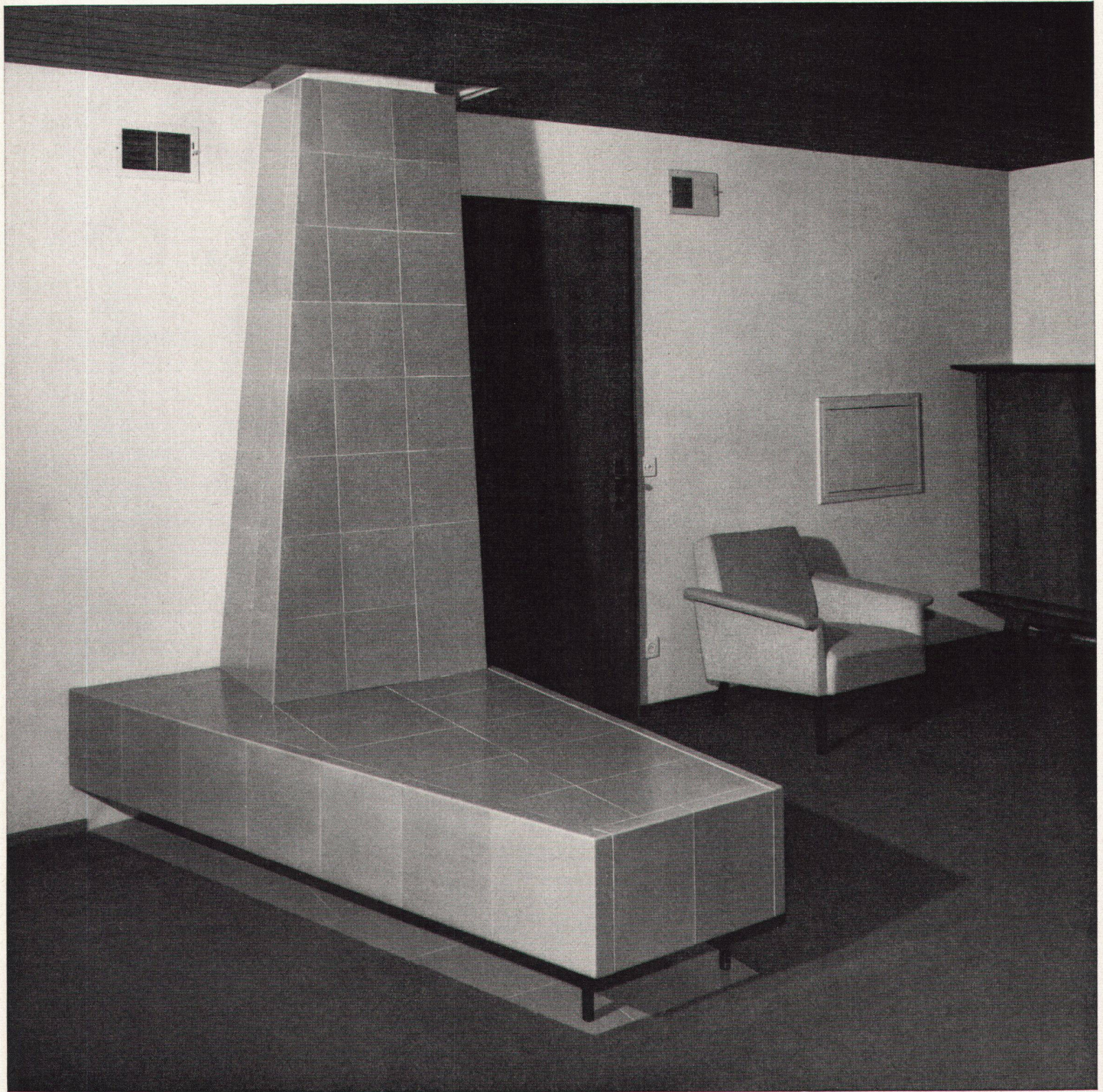
Haftungsausschluss

Alle Angaben erfolgen ohne Gewähr für Vollständigkeit oder Richtigkeit. Es wird keine Haftung übernommen für Schäden durch die Verwendung von Informationen aus diesem Online-Angebot oder durch das Fehlen von Informationen. Dies gilt auch für Inhalte Dritter, die über dieses Angebot zugänglich sind.



«Spezialist für alle Antennen-Probleme» **KATHREIN-ANTENNEN** Generalvertretung Werder+Schmid AG, Lenzburg





Der Kachelofen

ist in der neuzeitlichen Raumgestaltung eine Heizung, welche mit allen modernen Systemen ausgeführt werden kann. Der Kachelofen ist behaglich, bequem, wirtschaftlich, preiswert und betriebs-sicher.

Auskunft und Pläne:

Brunner & Cie., Lenzburg
Gebrüder Dillier, Sarnen
Ganz & Co. Embrach AG, Embrach
Ofenfabrik Kohler AG, Mett bei Biel
Gebrüder Kuntner, Aarau
Gebrüder Mantel AG, Elgg