

Objekttyp: **Advertising**

Zeitschrift: **Das Werk : Architektur und Kunst = L'oeuvre : architecture et art**

Band (Jahr): **55 (1968)**

Heft 5: **Forschungsbauten - Studentenheime - Vervielfältigte Kunst**

PDF erstellt am: **16.07.2024**

Nutzungsbedingungen

Die ETH-Bibliothek ist Anbieterin der digitalisierten Zeitschriften. Sie besitzt keine Urheberrechte an den Inhalten der Zeitschriften. Die Rechte liegen in der Regel bei den Herausgebern.

Die auf der Plattform e-periodica veröffentlichten Dokumente stehen für nicht-kommerzielle Zwecke in Lehre und Forschung sowie für die private Nutzung frei zur Verfügung. Einzelne Dateien oder Ausdrucke aus diesem Angebot können zusammen mit diesen Nutzungsbedingungen und den korrekten Herkunftsbezeichnungen weitergegeben werden.

Das Veröffentlichen von Bildern in Print- und Online-Publikationen ist nur mit vorheriger Genehmigung der Rechteinhaber erlaubt. Die systematische Speicherung von Teilen des elektronischen Angebots auf anderen Servern bedarf ebenfalls des schriftlichen Einverständnisses der Rechteinhaber.

Haftungsausschluss

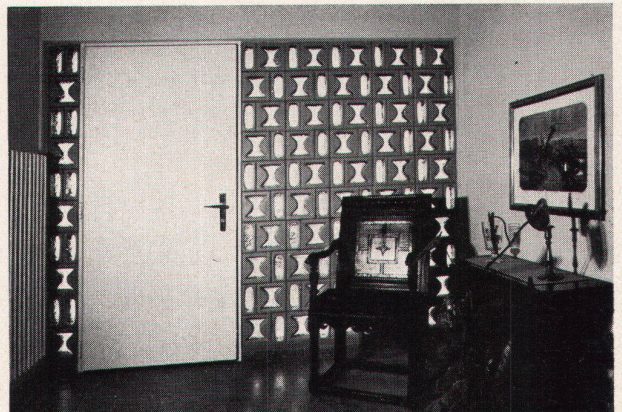
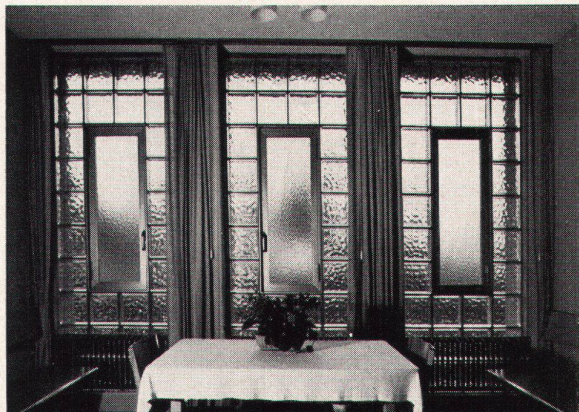
Alle Angaben erfolgen ohne Gewähr für Vollständigkeit oder Richtigkeit. Es wird keine Haftung übernommen für Schäden durch die Verwendung von Informationen aus diesem Online-Angebot oder durch das Fehlen von Informationen. Dies gilt auch für Inhalte Dritter, die über dieses Angebot zugänglich sind.

Warum werden Glasbausteine auch im gediegenen Wohnungsbau immer mehr verwendet?

Glasbausteine mit ihrer Vielfalt an Formen und den unzähligen Kombinationsmöglichkeiten geben einem geschickten Architekten Anregungen, dem Wohnungsbau ganz neue Akzente zu setzen. Glasbausteine vertragen sich gut mit andern Baumaterialien, wie Holz, Mauerwerk, Sichtbeton usw. Glasbausteine geben Wohnräumen etwas Großzügiges, und ihr «Spiel mit dem Licht» kann eine faszinierende Wirkung haben. Glasbausteine isolieren besser als Doppelverglasungen. Sie dämpfen den Schall in hervorragender Weise (ca. 42 Dezibel) und bieten auch einen sehr guten Schutz gegen Einbruch und Feuer.

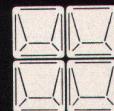
Unser Lager an Glasbausteinen umfaßt viele, sofort lieferbare Typen. Die Montage durch unsere Spezialisten erfolgt kurzfristig und kann genau mit dem übrigen Bauprogramm koordiniert werden.

Machen Sie doch bitte von unseren unverbindlichen Dienstleistungen Gebrauch: Kombinationszeichnungen zur Anregung, Besuch, Beratung, Offerte usw.



**SCHNEIDER
+SEMADENI**

8004 ZÜRICH



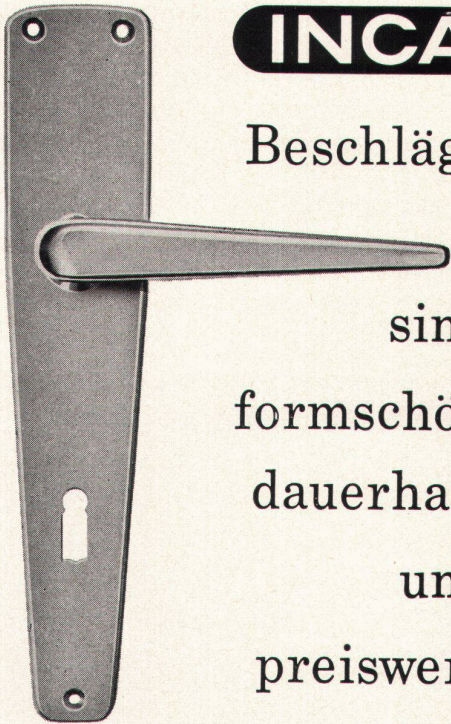
Spezialfirma
für Glasbetonbau
Lieferung und Montage
8004 Zürich
Feldstraße 111
Telephon 051 / 27 45 63
und 23 78 08

Kurze Lieferfristen, auch für Lüftungsflügel, Türzargen, Tropfbleche und Anschlußprofile.

SAUNA

Beratung, Planung, Ausführung privater und öffentlicher Sauna-Anlagen nach finnischen Normen – Keramik-Saunaofenbau

Sauna-Bau AG
2500 Biel
Telefon 032 2 14 40



INCA

Beschläge

sind
formschön
dauerhaft
und
preiswert.

In allen Fachgeschäften erhältlich.

Benelit[®]
für Küchen



Denn moderne Küchen brauchen ein modernes Material. Benelit verkleidet alle senkrechten Flächen dauerhaft und sauber: Kastenfronten, Schubladen, Trennwände, Gestelle. Benelit ist robust, wasserfest und schlagzäh: Ein modernes Material für modernes Wohnen. Verlangen Sie unsere Preisliste und Farbkollektion.

Intermanufaktur ag

Bodmerstr. 14, Postfach 409,
CH-8027 Zürich, Tel. (051) 25 59 30/31, Vertretung
der Firma J. H. Benecke GmbH, Vinnhorst b. Hannover, Deutschland



betontanks

spezialauskleidung seit 40 jahren erprobt

Ausführung nach den neuesten Vorschriften des Eidg. Amtes für Gewässerschutz, Bern
Neubeschichtungen von alten Tanks

tankbau

otto schneider zürich



frohburgstr. 188 8057 zürich

telefon 051-26 35 05