

Objektyp: **Advertising**

Zeitschrift: **Das Werk : Architektur und Kunst = L'oeuvre : architecture et art**

Band (Jahr): **55 (1968)**

Heft 8: **Industrialisiertes Bauen**

PDF erstellt am: **16.07.2024**

### **Nutzungsbedingungen**

Die ETH-Bibliothek ist Anbieterin der digitalisierten Zeitschriften. Sie besitzt keine Urheberrechte an den Inhalten der Zeitschriften. Die Rechte liegen in der Regel bei den Herausgebern.

Die auf der Plattform e-periodica veröffentlichten Dokumente stehen für nicht-kommerzielle Zwecke in Lehre und Forschung sowie für die private Nutzung frei zur Verfügung. Einzelne Dateien oder Ausdrucke aus diesem Angebot können zusammen mit diesen Nutzungsbedingungen und den korrekten Herkunftsbezeichnungen weitergegeben werden.

Das Veröffentlichen von Bildern in Print- und Online-Publikationen ist nur mit vorheriger Genehmigung der Rechteinhaber erlaubt. Die systematische Speicherung von Teilen des elektronischen Angebots auf anderen Servern bedarf ebenfalls des schriftlichen Einverständnisses der Rechteinhaber.

### **Haftungsausschluss**

Alle Angaben erfolgen ohne Gewähr für Vollständigkeit oder Richtigkeit. Es wird keine Haftung übernommen für Schäden durch die Verwendung von Informationen aus diesem Online-Angebot oder durch das Fehlen von Informationen. Dies gilt auch für Inhalte Dritter, die über dieses Angebot zugänglich sind.



# Eternit®

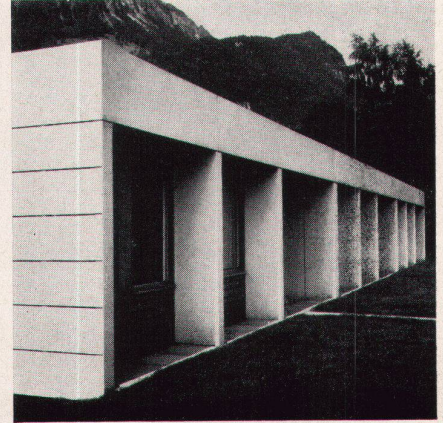
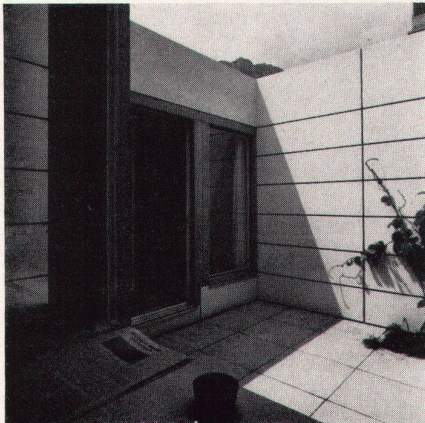
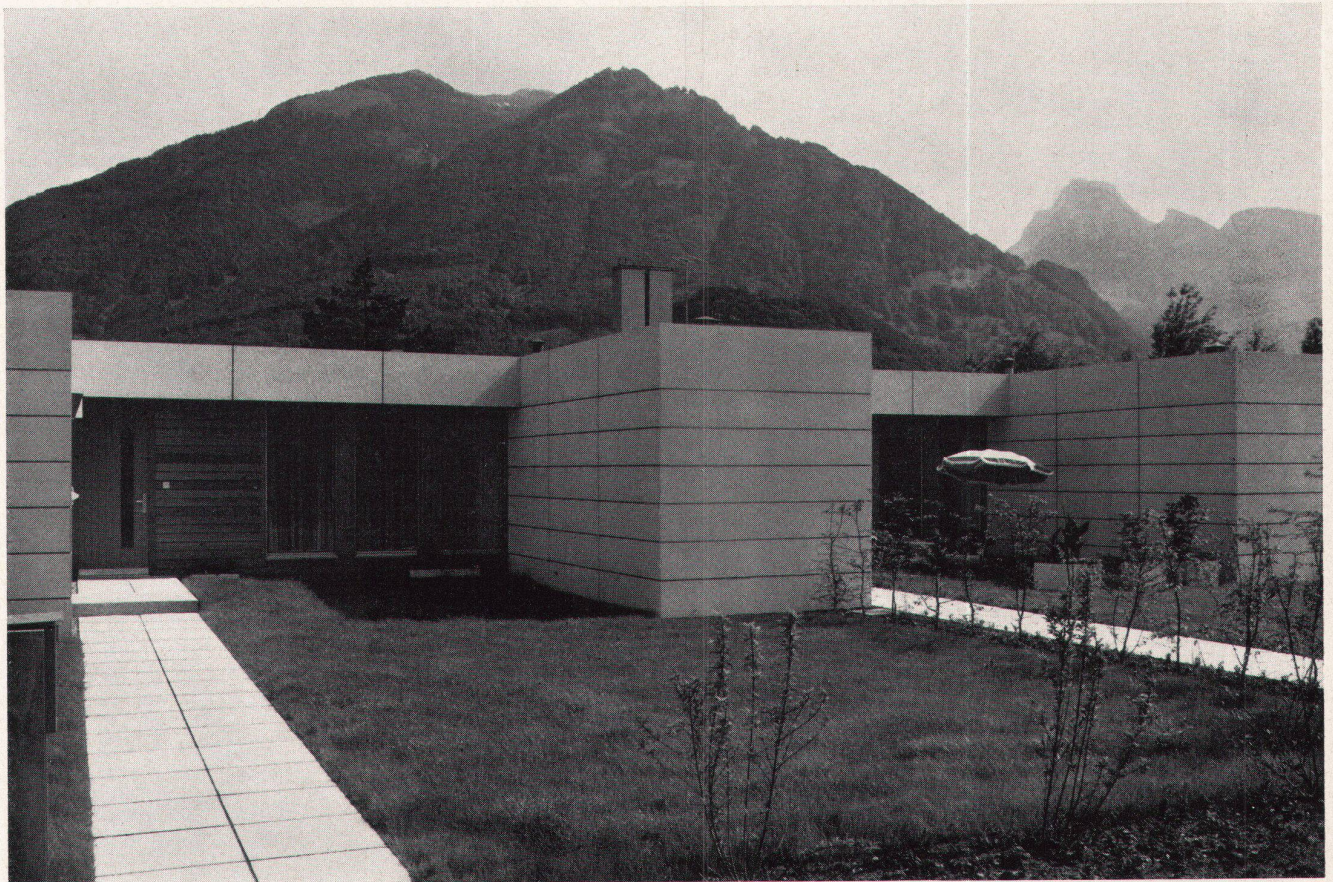
® Die gesetzlich geschützte Marke für Asbestzement-Produkte

**Eternit AG**  
8867 Niederurnen / 1530 Payerne

Bei den Reihenhäusern, die unsere Firma kürzlich gebaut hat und die in diesem WERK beschrieben sind, haben wir unsere eigenen Materialien teilweise recht experimentell verwendet. Wir bauten jedoch kein «Eternit-Haus», denn davon halten wir nichts. Aber wir sind sicher, daß sich Asbestzement-Produkte noch in anderer und verbesserter Weise im

industrialisierten Bauen verwenden lassen. Dürfen wir Sie, gestützt auf unsere Erfahrungen, bei Ihren eigenen Entwicklungen beraten?

Unsere Bilder zeigen Ihnen die Vorder- und Rückansicht der Reihe, das Atrium (vom Arbeitstisch im Gang aus gesehen) und den Wohnraum mit EBecke im Vordergrund.





**Automatisches Wassermischen mit  
«arwa-therm» Mischautomaten, ein Fortschritt  
im Dienste des modernen Menschen.**

**arwa**

Nie zu heiss und nie zu kalt fliesst  
das Wasser in die Wanne, denn die  
eingestellte Temperatur wird  
vom «arwa-therm» Mischautomaten  
einwandfrei eingehalten.



Armaturenfabrik Wallisellen AG  
Neue Winterthurerstrasse 120  
8304 Wallisellen  
Telephon 051/93 31 77

Verkauf durch den Sanitär-Gross-  
handel.

**«arwa-therm» Badebatterie  
12100 1/2"**

mit Steigrohr, Handbrause und  
Einsteckring oder Variante Gelenk-  
halter