

Objektyp: **Advertising**

Zeitschrift: **Das Werk : Architektur und Kunst = L'oeuvre : architecture et art**

Band (Jahr): **55 (1968)**

Heft 8: **Industrialisiertes Bauen**

PDF erstellt am: **16.07.2024**

Nutzungsbedingungen

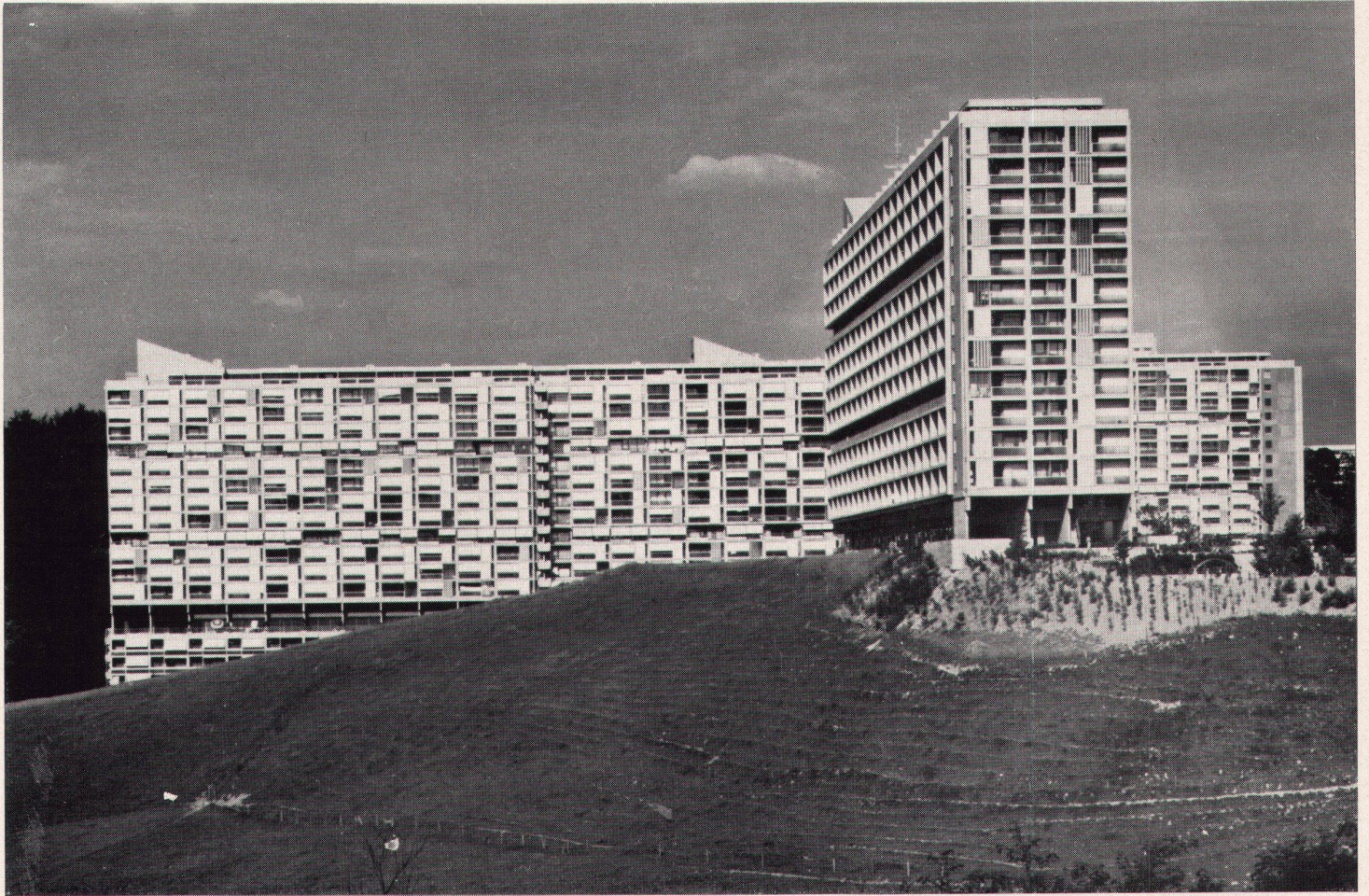
Die ETH-Bibliothek ist Anbieterin der digitalisierten Zeitschriften. Sie besitzt keine Urheberrechte an den Inhalten der Zeitschriften. Die Rechte liegen in der Regel bei den Herausgebern.

Die auf der Plattform e-periodica veröffentlichten Dokumente stehen für nicht-kommerzielle Zwecke in Lehre und Forschung sowie für die private Nutzung frei zur Verfügung. Einzelne Dateien oder Ausdrucke aus diesem Angebot können zusammen mit diesen Nutzungsbedingungen und den korrekten Herkunftsbezeichnungen weitergegeben werden.

Das Veröffentlichen von Bildern in Print- und Online-Publikationen ist nur mit vorheriger Genehmigung der Rechteinhaber erlaubt. Die systematische Speicherung von Teilen des elektronischen Angebots auf anderen Servern bedarf ebenfalls des schriftlichen Einverständnisses der Rechteinhaber.

Haftungsausschluss

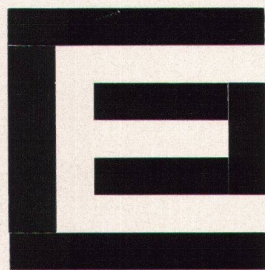
Alle Angaben erfolgen ohne Gewähr für Vollständigkeit oder Richtigkeit. Es wird keine Haftung übernommen für Schäden durch die Verwendung von Informationen aus diesem Online-Angebot oder durch das Fehlen von Informationen. Dies gilt auch für Inhalte Dritter, die über dieses Angebot zugänglich sind.



Überbauung Gäbelbach, Bern

Architektengemeinschaft Gäbelbach, Bern:
E. Helfer, Architekt SIA, Bern
H. + G. Reinhard, dipl. Architekten BSA/SIA, Bern

Architektengemeinschaft Schwabgut, Bern:
E. Helfer, Architekt SIA, Bern
H. + G. Reinhard, dipl. Architekten BSA/SIA, Bern
G. Thormann + J. Nussli, dipl. Architekten SIA, Bern
R. Wander + O. Leimer, dipl. Architekten SIA, Bern
Ingenieure: Emch + Berger, dipl. Ingenieure SIA, Bern



Wir fabrizieren und montieren sämtliche
Betonelemente der Überbauungen Gäbelbach
und Schwabgut in Bern.

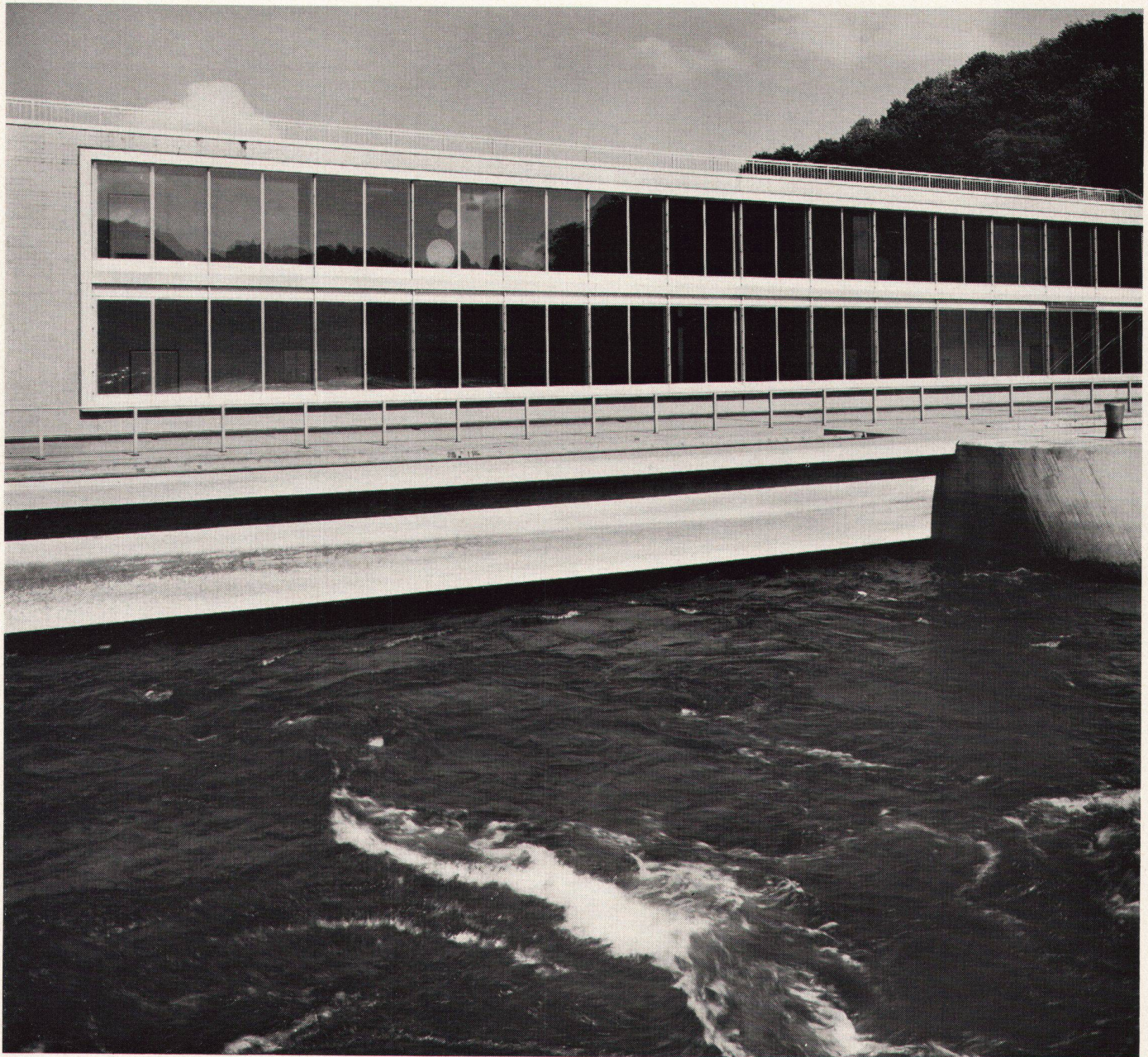
Total 30 000 Elemente für 1300 Wohnungen.
Unsere Leistungsfähigkeit und langjährige
Erfahrung stellen wir gerne Architekten,
Ingenieuren und Bauherren zur Verfügung.

Element AG Tafers + Bern

Technisches Büro Bern 031 46 18 14

Aluminium Fenster ➔ unterhaltsfrei
leicht und formschön | charakteristisch
für die Architektur unserer Zeit |

➔ **Glissa**



Aluminiumfenster in allen Ausführungen
Vollisolierte Aluminiumfenster ALSEC
Holzmetallfenster FENELOX in Aluminium
und Bronze

Glissa AG
8200 Schaffhausen
Telefon 053 592 31
Telex 76347

