

**Zeitschrift:** Das Werk : Architektur und Kunst = L'oeuvre : architecture et art  
**Band:** 55 (1968)  
**Heft:** 8: Industrialisiertes Bauen

## Werbung

### Nutzungsbedingungen

Die ETH-Bibliothek ist die Anbieterin der digitalisierten Zeitschriften. Sie besitzt keine Urheberrechte an den Zeitschriften und ist nicht verantwortlich für deren Inhalte. Die Rechte liegen in der Regel bei den Herausgebern beziehungsweise den externen Rechteinhabern. [Siehe Rechtliche Hinweise.](#)

### Conditions d'utilisation

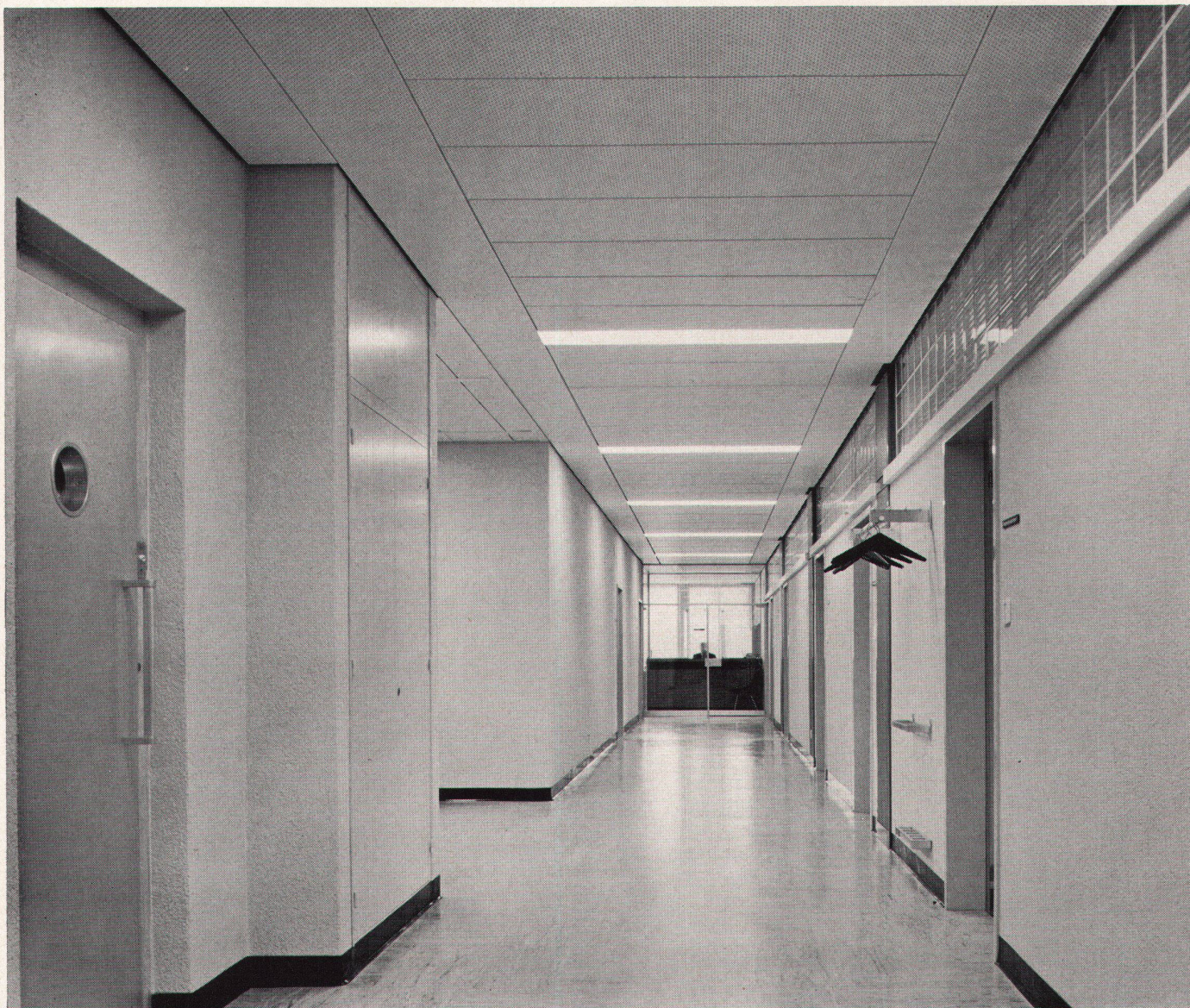
L'ETH Library est le fournisseur des revues numérisées. Elle ne détient aucun droit d'auteur sur les revues et n'est pas responsable de leur contenu. En règle générale, les droits sont détenus par les éditeurs ou les détenteurs de droits externes. [Voir Informations légales.](#)

### Terms of use

The ETH Library is the provider of the digitised journals. It does not own any copyrights to the journals and is not responsible for their content. The rights usually lie with the publishers or the external rights holders. [See Legal notice.](#)

**Download PDF:** 18.10.2024

**ETH-Bibliothek Zürich, E-Periodica, <https://www.e-periodica.ch>**



## Jeder Architekt sieht, dass hier ein kniffliges Problem mit der Gema-Metaldecke gelöst wurde!

Und nur der Fachmann entdeckt, dass dabei die verschiedensten Tücken — unregelmässige Wandanschlüsse zum Beispiel — spielend gemeistert wurden. Das Resultat darf sich sehen lassen: ein elegant und ästhetisch gestalteter Korridor.

Weil die Gema-Metaldecke aus normierten Bauelementen besteht, ist es auch eine preiswerte Lösung geworden, entstanden aus der kreativen Zusammenarbeit zwischen dem Architekten und unserem technischen Beratungsdienst.

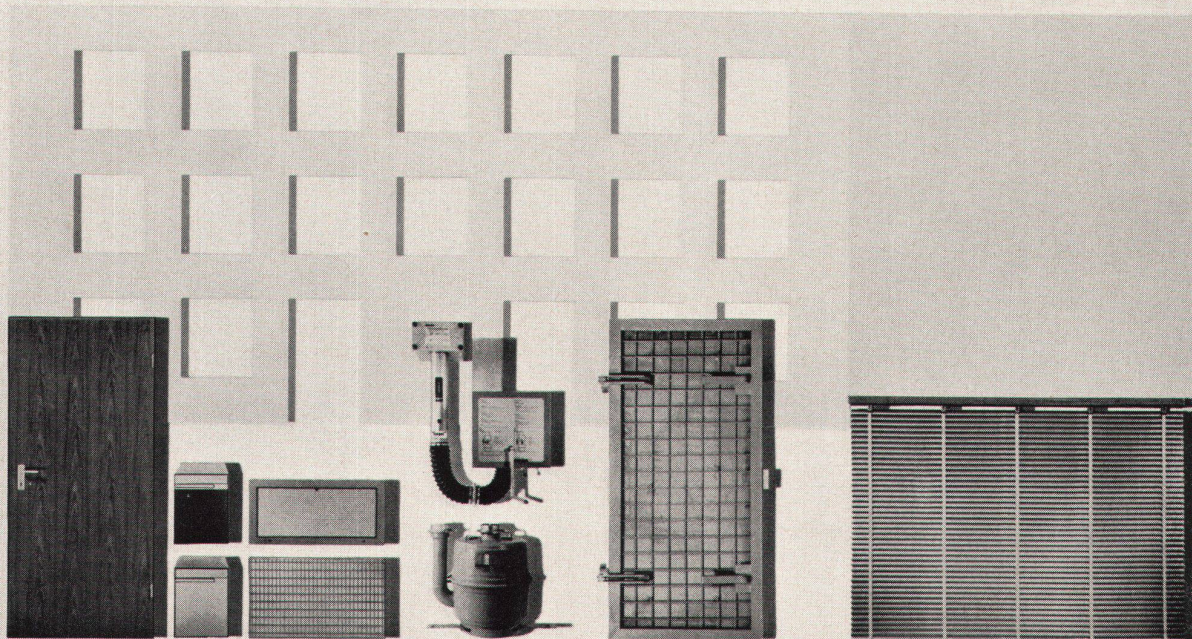
Haben Sie ein kniffliges Problem zu lösen? Dann nehmen Sie doch bitte mit uns Kontakt auf. Es freut uns, wenn wir Ihnen bei der Lösung behilflich sein dürfen.

Wer baut plant... wer plant prüft...  
und wer prüft  
wählt die Gema-Metaldecke



Gema AG, Metalldecken  
CH-9015 St.Gallen, Tel. 071/311313  
Gema Bauelemente Ges. m. b. H.  
A-1100 Wien  
Rotenhofgasse 49, Tel. 641734  
Gema Apparatebau GmbH  
D-6832 Hockenheim

Bauplanung vereinfachen    Ausführung beschleunigen    Kosten senken



mit norm® Produkten der Metallbau AG Zürich

Seit mehr als dreissig Jahren entwickeln und fabrizieren wir normierte Fertig-Bauteile. Baufachleute wissen das und profitieren von unseren Erfahrungen. Sie kalkulieren knapp und legen Wert auf rasche und preisgünstige Lieferung. Gründe, die für das vielseitige norm® Sortiment entscheiden.

#### Fertig-Bauteile

Türzargen. Fenster- und Brüstungsbänke aus Stahl oder Leichtmetall. Rolladenkasten. Türen und Kleintüren. Brief- und Milchkasten aus Stahl oder Leichtmetall. Stahlfenster, Fenstergitter. Kohleneinwürfe und -deckel. Ventilationseinsätze für Speiseschränke und Bodenhohlräume. Gitterroste, Teppichrahmen, Schuhkratzeisen. Wäschehängen und Teppichjoche. Teppichklopfstangen und -tische. Wäscheschirme. Kleiderputzbügel.

#### Schutzraum-Abschlüsse

Druck- und Panzertüren. Panzerdeckel, Notausstieg-Roste. Gasdichte Ventilationseinsätze. Steigeisen.

#### Schutzraum-Belüftungen

Vom Bundesamt für Zivilschutz geprüfte Belüftungsanlagen für Wohn- und Geschäftshäuser, Industrie- und öffentliche Gebäude, sowie Unterstände für Zivilschutz-Organisationen.

#### Lamellenstoren

Funktionssichere, geräuscharme Raff- und Rollstoren normalux® und normaroll® in verschiedenen Ausführungen für die Innen- und Aussenmontage. Bedienung mit Kurbel, Gurte oder Elektroantrieb. Vertiso-norm Vertikal-Lamellenstoren.

norm® Fertig-Bauteile vereinfachen die Montage, sichern einen Zeitgewinn und reduzieren die Kosten.

Unterbreiten Sie Ihre Probleme unserem Kundendienst oder verlangen Sie den unverbindlichen Besuch unseres Fachberaters. Gerne unterbreiten wir Ihnen eine Offerte oder senden Ihnen auf Wunsch unsere ausführlichen Prospekte.

Ihr zuverlässiger Partner im Baufach Metallbau AG Zürich

Anemonenstr. 40,  
8047 Zürich,  
Tel. 051/521300

**norm®**