

Zeitschrift: Das Werk : Architektur und Kunst = L'oeuvre : architecture et art
Band: 55 (1968)
Heft: 10: Mehrfamilienhäuser - Siedlungen

Werbung

Nutzungsbedingungen

Die ETH-Bibliothek ist die Anbieterin der digitalisierten Zeitschriften. Sie besitzt keine Urheberrechte an den Zeitschriften und ist nicht verantwortlich für deren Inhalte. Die Rechte liegen in der Regel bei den Herausgebern beziehungsweise den externen Rechteinhabern. [Siehe Rechtliche Hinweise.](#)

Conditions d'utilisation

L'ETH Library est le fournisseur des revues numérisées. Elle ne détient aucun droit d'auteur sur les revues et n'est pas responsable de leur contenu. En règle générale, les droits sont détenus par les éditeurs ou les détenteurs de droits externes. [Voir Informations légales.](#)

Terms of use

The ETH Library is the provider of the digitised journals. It does not own any copyrights to the journals and is not responsible for their content. The rights usually lie with the publishers or the external rights holders. [See Legal notice.](#)

Download PDF: 18.10.2024

ETH-Bibliothek Zürich, E-Periodica, <https://www.e-periodica.ch>

DEWETON-AKUSTIKPLATTEN

das qualitativ und schalltechnisch einzige Produkt aus Holz (furniert)
dekorativ, leicht montierbar, für Decken und Wände. 12 Holzarten.

JOMNA-PANEEL

das exklusive Täfer für Decken und Wände aus Norwegen. Fertig oberflächenbehandelt, verblüffend einfache Montage. Raffinierter Büchergestelleinbau möglich. Alles montagefertig in 8 auserlesenen Holzarten lieferbar.

JOMNA-AUSSENTÜREN

fix-fertig oberflächenbehandelt, in Teak, Türrahmen in nordisch Kiefer, inkl. Beschläge
alles montagefertig, besonders preisgünstig.

PREWOOD-PLATTEN

die Platte der Zukunft, echtes Furnier, säure- und abriebfest, 140° hitzebeständig, brillanter Oberflächen-Finish, hervorragend geeignet, wo besondere Strapazierfähigkeit verlangt wird.

Senden Sie uns nachstehende Muster- und Preisangaben:

- Deweton-Akustikplatten
- Jomna-Paneel
- Jomna-Außentüren
- Prewood-Platten

Name:

Adresse:

Telefon Nr.

- Rufen Sie uns an für einen Besuch

Beratung und Verkauf:

LJAR AG

Gartenstraße

9424 Rheineck

Telefon 071 44 19 70

Alle Produkte können am Lager besichtigt werden.
Referenzen stehen zur Verfügung.

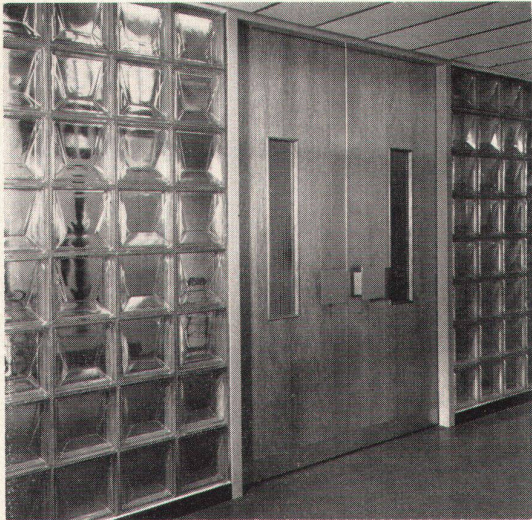
Prestige und Repräsentation spielen heute im Bau von Geschäftshäusern, Büro- und Fabrikgebäuden eine sehr große Rolle.

Der Glasbaustein in seinen vielfältigen Spielarten ist das prädestinierte Bauelement für solche Gebäude. Der Fantasie des schöpferischen Architekten sind keine Grenzen gesetzt. Das «Spiel mit dem Licht» erlaubt unzählige Variationen.

Dabei ist der Glasbaustein ein äußerst solides Bauelement. Bei Bränden hat er sich als starker Schutz gegen die Ausbreitung des Feuers bewährt. Glasbausteine isolieren besser als Doppelverglasungen und bieten viel größeren Schutz gegen Einbruch. Hervorragend ist auch seine Schallisolation (ca. 42 Dezibel).

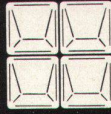
Über 20 verschiedene Typen sind ab Lager lieferbar. Der Einbau durch unsere Spezialisten erfolgt, in Koordination mit dem übrigen Bauprogramm, in kurzer Zeit. Wir bieten Ihnen unverbindlich Kombinationszeichnungen für Inspirationen, Beratung, Kostenberechnung. Bitte verfügen Sie über uns.

Spezialfirma für Glasbetonbau
Lieferung und Montage
8004 Zürich, Feldstraße 111
Tel. 051 / 27 45 63 und 23 78 08



**SCHNEIDER
+ SEMADENI**

8004 ZÜRICH



Kurze Lieferfristen,
auch für Lüftungsflügel,
Türzargen, Tropfbleche
und Anschlußprofile.

