

Objektyp: **Advertising**

Zeitschrift: **Das Werk : Architektur und Kunst = L'oeuvre : architecture et art**

Band (Jahr): **55 (1968)**

Heft 12: **Bauten für Theater und Konzert**

PDF erstellt am: **17.09.2024**

### **Nutzungsbedingungen**

Die ETH-Bibliothek ist Anbieterin der digitalisierten Zeitschriften. Sie besitzt keine Urheberrechte an den Inhalten der Zeitschriften. Die Rechte liegen in der Regel bei den Herausgebern.

Die auf der Plattform e-periodica veröffentlichten Dokumente stehen für nicht-kommerzielle Zwecke in Lehre und Forschung sowie für die private Nutzung frei zur Verfügung. Einzelne Dateien oder Ausdrucke aus diesem Angebot können zusammen mit diesen Nutzungsbedingungen und den korrekten Herkunftsbezeichnungen weitergegeben werden.

Das Veröffentlichen von Bildern in Print- und Online-Publikationen ist nur mit vorheriger Genehmigung der Rechteinhaber erlaubt. Die systematische Speicherung von Teilen des elektronischen Angebots auf anderen Servern bedarf ebenfalls des schriftlichen Einverständnisses der Rechteinhaber.

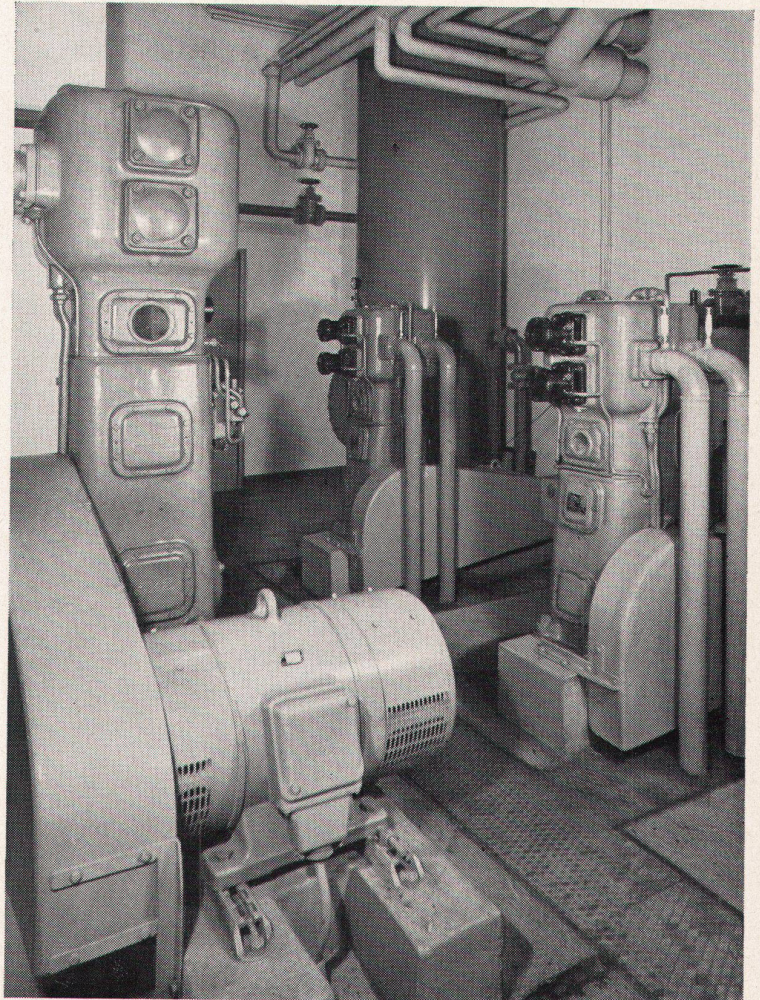
### **Haftungsausschluss**

Alle Angaben erfolgen ohne Gewähr für Vollständigkeit oder Richtigkeit. Es wird keine Haftung übernommen für Schäden durch die Verwendung von Informationen aus diesem Online-Angebot oder durch das Fehlen von Informationen. Dies gilt auch für Inhalte Dritter, die über dieses Angebot zugänglich sind.

## Reine Luft

mit öl- und abriebfrei  
verdichtenden  
Sulzer-Kompressoren

- für
- Regel-, Steuer- und Instrumentenluftsysteme
  - Lebensmittel- und Getränkeindustrie (pneumatische Förderung, Spezialanlagen für Verpackung und Abfüllung, Silosteuerung usw.)
  - Saubere, auf Wunsch gleichzeitig keimfreie Luft in Spitälern, Laboratorien und pharmazeutischen Betrieben
  - Spezielle Fabrikationsverfahren, zum Beispiel in Gummiindustrien, Gießereien, Kunstdruckanstalten

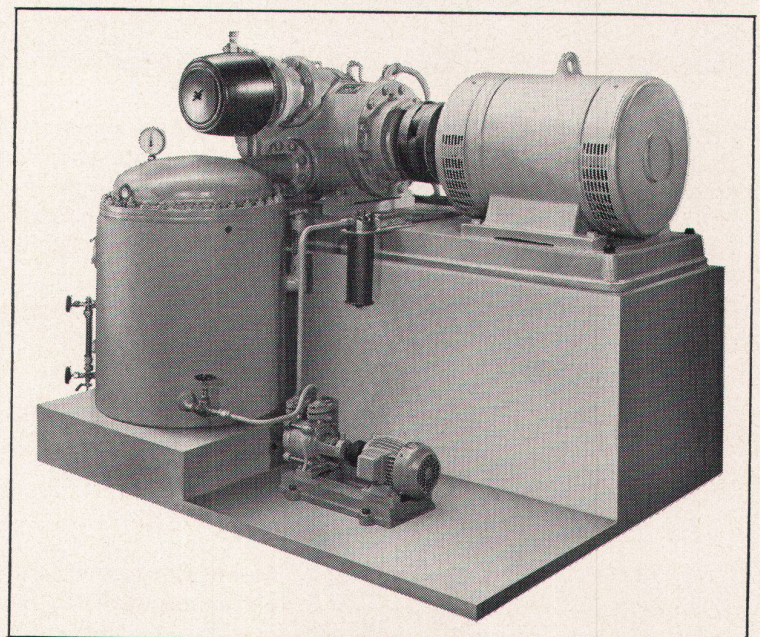


## Labyrinthkolben-Kompressoren

- Unveränderter Reinheitsgrad zwischen Ein- und Austritt
- Betriebssicherheit, hohe Lebensdauer
- Billiger Unterhalt, minimale Wartung
- Fördermengen von ca. 20 bis 3500 m<sup>3</sup>/h und Enddrücke (einstufig) bis 6 atü
- Rasche Lieferung, prompter Service

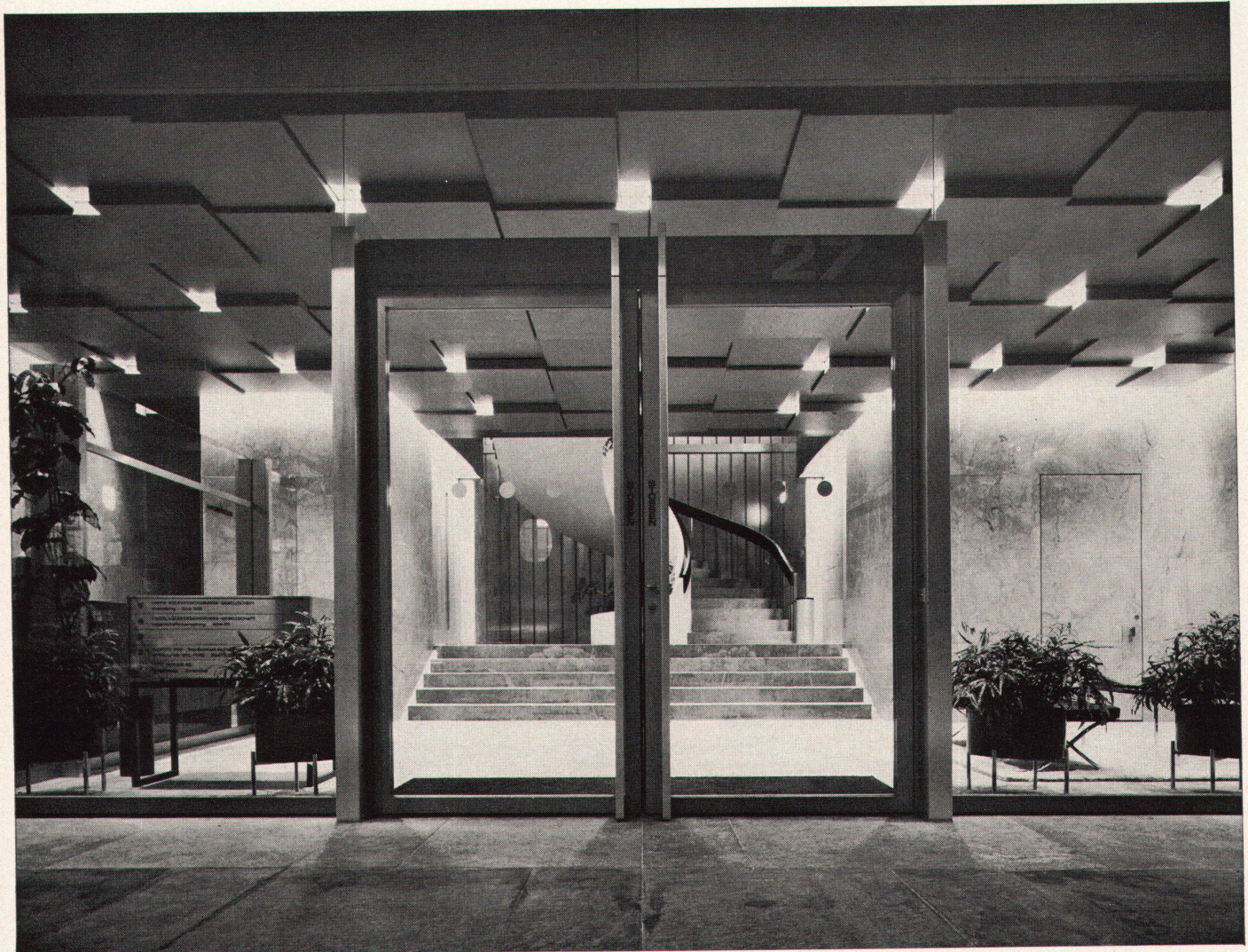
## Wassergeschmierte Rotationskompressoren

- Schmieren sich selbst durch das anfallende Kondenswasser
- Betriebssicher
- Erschütterungsfreier Betrieb, stoßfreie Förderung, sehr tiefer Lärmpegel
- Fördermengen von ca. 250 bis 1500 m<sup>3</sup>/h und Enddrücke (einstufig) bis 7 atü

**SULZER®**

Gebrüder Sulzer, Aktiengesellschaft  
8401 Winterthur, Telefon 052/811122

**Wo es auf die Präsentation ankommt,  
wählt der Architekt  
eine Gema-Metaldecke**



Dass man mit normierten Platten, die fixfertig aus der Fabrik kommen, eine so individuelle Decke gestalten kann, scheint auf den ersten Blick kaum möglich. Und doch ist es eine Tatsache, ein Beispiel von vielen! Darum schätzen immer mehr Raumgestalter unsere Gema-Metaldecke.

Dabei ist die elegante Raumgestaltung nur eine von vielen Anwendungsmöglichkeiten, die sich kombinieren lässt mit Heizung, Ventilation, Schallschluck usw.

Viele optimale Lösungen sind aus der kreativen Zusammenarbeit zwischen dem Architekten und unserem technischen Beratungsdienst hervorgegangen. Bitte fragen Sie uns deshalb an, wenn Sie ein spezielles Problem haben.

Wer baut plant... wer plant prüft... und wer prüft wählt die Gema-Metaldecke



Gema AG, Metaldecken, 9015 St.Gallen  
Tel. 071 / 311313

Gema Bauelemente Ges. m. b. H. A-1100 Wien  
Rotenhofgasse 49, Tel. 641734

Gema Apparatebau GmbH D-6832 Hockenheim