

Objektyp: **Advertising**

Zeitschrift: **Das Werk : Architektur und Kunst = L'oeuvre : architecture et art**

Band (Jahr): **55 (1968)**

Heft 12: **Bauten für Theater und Konzert**

PDF erstellt am: **17.09.2024**

Nutzungsbedingungen

Die ETH-Bibliothek ist Anbieterin der digitalisierten Zeitschriften. Sie besitzt keine Urheberrechte an den Inhalten der Zeitschriften. Die Rechte liegen in der Regel bei den Herausgebern. Die auf der Plattform e-periodica veröffentlichten Dokumente stehen für nicht-kommerzielle Zwecke in Lehre und Forschung sowie für die private Nutzung frei zur Verfügung. Einzelne Dateien oder Ausdrucke aus diesem Angebot können zusammen mit diesen Nutzungsbedingungen und den korrekten Herkunftsbezeichnungen weitergegeben werden. Das Veröffentlichen von Bildern in Print- und Online-Publikationen ist nur mit vorheriger Genehmigung der Rechteinhaber erlaubt. Die systematische Speicherung von Teilen des elektronischen Angebots auf anderen Servern bedarf ebenfalls des schriftlichen Einverständnisses der Rechteinhaber.

Haftungsausschluss

Alle Angaben erfolgen ohne Gewähr für Vollständigkeit oder Richtigkeit. Es wird keine Haftung übernommen für Schäden durch die Verwendung von Informationen aus diesem Online-Angebot oder durch das Fehlen von Informationen. Dies gilt auch für Inhalte Dritter, die über dieses Angebot zugänglich sind.



Waschtag.

(Die Schulthess beaufsichtigt sich selbst!)

Wo ein Schulthess Waschvollautomat in der Waschküche steht, da ist der Waschtag kein Alptraum mehr. Verlegenheitsmenüs und ewiges Treppensteigen — hinunter in die Waschküche und hinauf in die Wohnung — gehören der Vergangenheit an. Schulthess Waschautomaten sind sichere Auto-

maten. Darum dürfen Sie sicher sein, dass in der Waschküche nichts passiert. Auch wenn Sie nicht dabei stehen. Schulthess Waschautomaten haben Sicherungen. Und Sicherungen für diese Sicherungen. Die Wäsche kann nicht verbrühen. Der Automat kann nicht stundenlang hintereinander

spülen. Und nicht ewig vorwaschen. Er kann nicht überlaufen und auch nicht überschäumen. Er kontrolliert sich selbst. Bei Schulthess ist Sicherheit ein grosses Wort. Und Hauptsache. Darum kann für unsere Frauen selbst am «Waschtag» Waschen Nebensache sein.

Schulthess-Super 4+6: Lochkartengesteuerter Waschvollautomat mit beliebig vielen Programmen. Automatische Waschmitteleingabe. Automatischer Gewebeveredler. Modelle für Einfamilienhäuser und kleine Mehrfamilienhäuser sowie Modelle für grosse Wohnblocks.

Schulthess Automaten finden Sie bei Schulthess in Zürich, Bern, Chur, St. Gallen, Genf, Lausanne, Neuenburg, Lugano und bei Sanitär Kuhn, Basel, sowie in allen Elektro- und Installationsgeschäften mit diesem Zeichen.

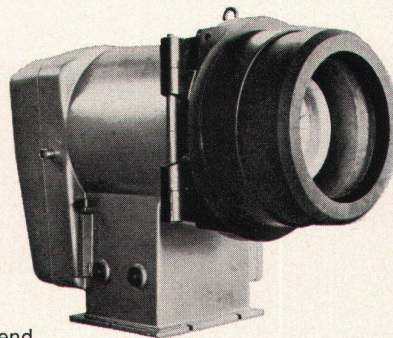


Maschinenfabrik Ad. Schulthess & Co. AG, Zürich
SCHULTHESS

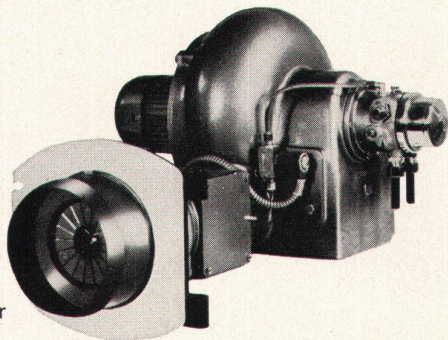




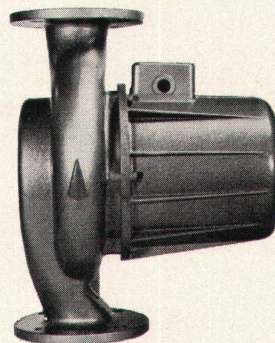
Cuenotherm
Oeldurchsatz 1,5-15 kg/h



PDS-Brenner
zweistufig
oder modulierend
Oeldurchsatz 60-900 kg/h

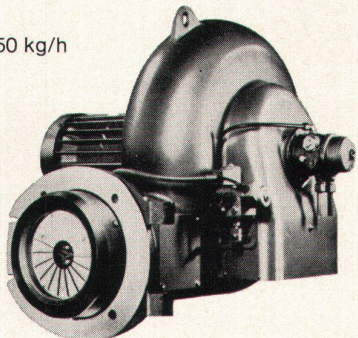


P-Brenner
einstufig
Oeldurchsatz 15-90 kg/h



stopfbüchselose Umwälzpumpen

PCS-Brenner
zweistufig
Oeldurchsatz 14-350 kg/h



Seit 1896 bürgt der Name CUENOD in der Schweiz sowie im Ausland für gleichbleibende Qualität.

Ateliers des Charmilles SA, Usine de Châtelaine, Genf

Verkaufsbüros Genf, Lausanne, Zürich, Basel, Bern, Biel, Bellinzona, St. Gallen, Luzern, Chur

Service-Stationen in der ganzen Schweiz