

Objektyp: **Advertising**

Zeitschrift: **Das Werk : Architektur und Kunst = L'oeuvre : architecture et art**

Band (Jahr): **55 (1968)**

Heft 3: **Altstadtschutz - Denkmalpflege**

PDF erstellt am: **16.07.2024**

Nutzungsbedingungen

Die ETH-Bibliothek ist Anbieterin der digitalisierten Zeitschriften. Sie besitzt keine Urheberrechte an den Inhalten der Zeitschriften. Die Rechte liegen in der Regel bei den Herausgebern.

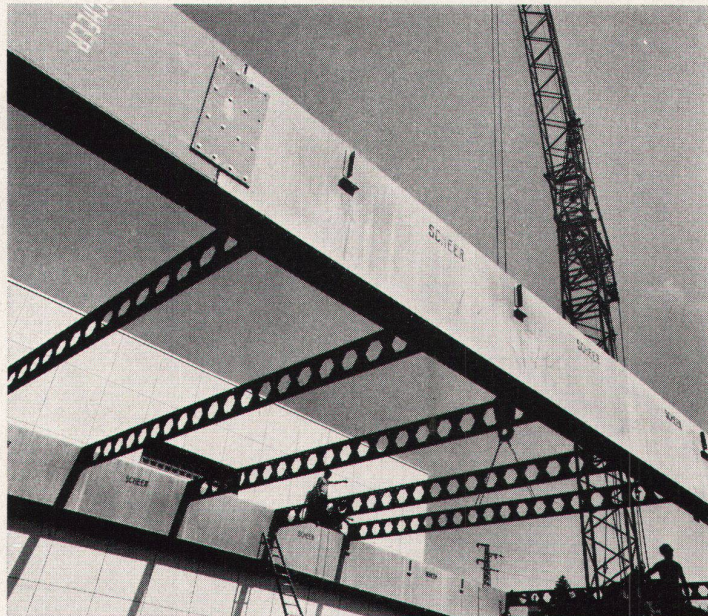
Die auf der Plattform e-periodica veröffentlichten Dokumente stehen für nicht-kommerzielle Zwecke in Lehre und Forschung sowie für die private Nutzung frei zur Verfügung. Einzelne Dateien oder Ausdrucke aus diesem Angebot können zusammen mit diesen Nutzungsbedingungen und den korrekten Herkunftsbezeichnungen weitergegeben werden.

Das Veröffentlichen von Bildern in Print- und Online-Publikationen ist nur mit vorheriger Genehmigung der Rechteinhaber erlaubt. Die systematische Speicherung von Teilen des elektronischen Angebots auf anderen Servern bedarf ebenfalls des schriftlichen Einverständnisses der Rechteinhaber.

Haftungsausschluss

Alle Angaben erfolgen ohne Gewähr für Vollständigkeit oder Richtigkeit. Es wird keine Haftung übernommen für Schäden durch die Verwendung von Informationen aus diesem Online-Angebot oder durch das Fehlen von Informationen. Dies gilt auch für Inhalte Dritter, die über dieses Angebot zugänglich sind.

Kosten- Überschreitungen bei Stahlbauten? Nicht bei Scheer!



Eine klare Situation!
Wenn Scheer sagt:
«Dieser Stahlbau kostet
soundsoviel»,
dann bleibt er auch dabei,
auch bei der
endgültigen Abrechnung.
Keine Extras, keine Zuschläge
für «dies und das»
kommen dazu.
(Es sei denn, der Bauherr
habe nachträgliche

Änderungen gewünscht.)
Sie als Bauherr oder
Architekt können sich also
auf Scheer verlassen,
auch technisch
und punkto Einhaltung
der Termine.
Dafür ist Scheer weitherum
bekannt.

Ernst Scheer AG
9102 Herisau
Betriebseinrichtungen
Stahlhochbau – Metallbau
Telefon 071 – 51 29 92

Eine klare Situation:
Für Stahlbauten zu Scheer!

**Scheer weiss viel,
denn Scheer baut viel!**

Oswald zeigt:

Oswald zeigt
in seinem Ausstellungsraum
in seiner Werkstatt
in Oberglatt
Möbel aus Elementen
Gestelle und Tische
und die passenden Stühle

Oswald zeigt
in seinem Prospekt
aus seiner Werkstatt
in Oberglatt
Arbeitsplätze aus Elementen
in vielen Kombinationen
für viele Berufe

Oswald zeigt
ein praktisches Beispiel
aus seiner Werkstatt
in Oberglatt
den Planschrank des Architekten
den Planschrank mit 10 Schubladen
zu einem vernünftigen Preis

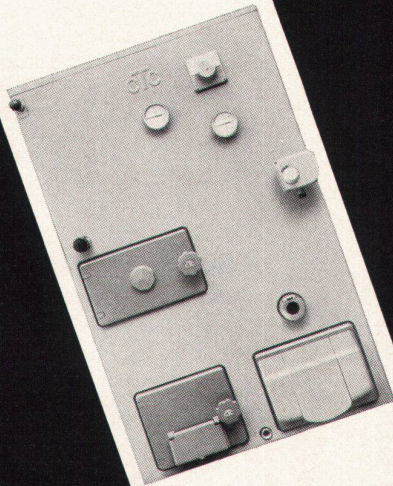
(10 Schubladen und nur 72 cm hoch
für Fr. 692.-)

Ph. Oswald
Schreinerei und Innenausbau AG
8154 Oberglatt ZH
Telefon 051 94 51 58



ctc

**Das verstehen wir
unter Doppelbrand:**



Dank zwei getrennten Brennkammern ist jederzeit, ohne Umstellung am Kessel, ein Verfeuern von Öl und festen Brennstoffen möglich.
Die separate Brennkammer für feste Brennstoffe ist so dimensioniert, dass auch zu Zeiten von Ölverknappung eine normale Heiz- und Warmwasserleistung garantiert ist.
Diese geniale Doppelbrand-Konstruktion ist nur einer der vielen Vorteile. Eine Menge weiterer Vorzüge, wie beispielsweise die eingebaute Handregulierung, (kann jederzeit motorisiert werden), erfahren Sie aus unserer Dokumentation, welche wir auf Wunsch kostenlos zustellen.

CTC Wärmespeicher AG
Röntgenstrasse 22 8021 Zürich Tel. 051/42 85 40